



Joukkoliikenteen palvelutasotavoitteet

Pohjois-Savon ELY-keskus

HENRIIKA WEISTE | ANNA-SOFIA HYVÖNEN



Joukkoliikenteen palvelutasotavoitteet

Pohjois-Savon ELY-keskus

HENRIIKA WEISTE

ANNA-SOFIA HYVÖNEN

RAPORTTEJA 98 | 2013

**JOUKKOLIIKENTEEEN PALVELUTASOTAVOITTEET
POHJOIS-SAVON ELY-KESKUS**

Pohjois-Savon elinkeino-, liikenne- ja ympäristökeskus

Kansikuva: Maritta Räsänen

Kartat: WayStep Consulting Ky, Taustakartta-aineisto © MML 2013

ISBN 978-952-257-878-5 (PDF)

ISSN-L 2242-2846

ISSN 2242-2854 (verkkajulkaisu)

URN:ISBN:978-952-257-878-5

www.ely-keskus.fi/julkaisut | www.doria.fi/ely-keskus

Sisältö

Yhteenveto palvelutasoehdotuksesta	2
Työn etenemistapa	4
Palvelutason määrittelyn lähtökohta	5
Tarkastelutapa ja taustatiedot	6
Palvelutasotavoitteet.....	9
Savonlinnan seutu	9
Mikkelin seutu	12
Kuopion seutu	16
Ylä-Savo	21
Pielisen Karjala.....	24
Joensuun seutu ja Keski-Karjala	26
Liitteet.....	30
Liite 1. Alueellisen joukkoliikenteen palvelutasoluokat (Liikenneviraston ohjeita 15/2011)	30
Liite 2. Alueellisen joukkoliikenteen määrälliset palvelutasotekijät (Liikenneviraston ohjeita 15/2011) .	31
Liite 3. Kartta talven palvelutasotavoitteista.....	32
Liite 4. Kartta kesän palvelutasotavoitteista.....	33
Liite 5. Varkauden paikallisliikenteen palvelutasomäärittely	34
Liite 6. Iisalmen paikallisliikenteen palvelutasomäärittely	35
Liite 7. Käyttöoikeussopimuksen sisältämien liikenteiden palvelutasomäärittely	36

Yhteenveto palvelutasoehdotuksesta

Pohjois-Savon ELY-keskuksen joukkoliikenteen palvelutason määrittämisessä on hyödynnetty Liikenneviraston ohjetta (15/2011) alueellisen joukkoliikenteen palvelutasoluokituksista. Ohjetta on sovellettu siten, että Pohjois-Savon ELY-keskuksen joukkoliikenteelle on asetettu neljä tavoitteellista palvelutasoluokkaa: keskitaso, sovellettu keskitaso, peruspalvelutaso ja minimitaso. Lisäksi joillakin palvelutasoluokituksen ulkopuolelle jääneillä yhteysväleillä on tunnistettu liikkumiseen liittyviä erityistarpeita, esimerkiksi yhteyksiä keskussairaalalle, yhteyksiä toisen kunnan lukioon tai liityntäyhteyksiä junille silloin kuin yhteysväleillä ei muuten ole tarvetta joukkoliikenneyhteyksille. Palvelutason tavoitteena ja lähtökohtana on turvata päivittäiset arjen liikkumismahdollisuudet joukkoliikenteellä.

Palvelutaso on määritetty lähelle nykytasoa. Pääosin yhteysväleillä on palvelutarjontaa enemmän, kuin tavoitteen toteutuminen välttämättä edellyttäisi. Tätä liikennettä ei ole tarkoitus lähteä karsimaan, vaan ELY-keskuksen hankkiman palvelutason lisäksi voi syntyä esimerkiksi pitkämatkaista markkinaehtoista liikennettä.

Keskitasoista joukkoliikennettä esitetään yhteysväleille Joensuu-Outokumpu ja Suonenjoki-Kuopio sekä valtatielle 5 Iisalmi-Mikkeli-yhteyksiväleille. Keskitasoisen palvelutason alueella joukkoliikenne on todellinen liikkumisvaihtoehto päivittäisessä matkustamisessa. Vuoroja kulkee noin tunnin välein. Aamulla ja iltapäivällä koulu- ja työssäkäyntiliikenteen ruuhka-aikoina vuoroja kulkee jopa puolen tunnin välein.

Sovelletun keskitason palvelutasoa esitetään yhteysväleille Varkaus-Savonlinna ja Mikkeli-Heinola. Lisäksi kesäajan liikenteessä Joensuu-Outokumpu-yhteyksiväleille ja Lieksa-Joensuu suuntaiseen liikenteeseen on esitetty sovelletun keskitason palvelutasoa. Sovelletun keskitason palvelutasoluokassa joukkoliikenteen liikennöintiä vastaa keskitason palvelutasoa, mutta koulu- ja työssäkäyntiliikenteen ruuhkatuntien ulkopuolella vuorotiheys voi olla keskitasoa vähäisempi.

Peruspalvelutasoa vastaavat yhteydet pyritään järjestämään jokaisesta kuntakeskuksesta lähimpään alueen keskuskaupunkiin. Peruspalvelutasoa on esitetty myös muutamien muiden kuntakeskusten välille palvelemaan esimerkiksi pendelöintiä tai matkaketjuja. Peruspalvelutasoinen joukkoliikenne tarjoaa useamman vuoroparin päivässä ja mahdollistaa etenkin työ- ja opiskelumatkat sekä asiointiyhteydet maanantaista lauantaihin. Peruspalvelutasoisia yhteyksiä tarjotaan esimerkiksi yhteysväleillä Joensuu-Lieksa-Nurmes, Joensuu-Juuka-Nurmes, Joensuu-Tohmajärvi-Kitee, Savonlinna-Juva-Mikkeli, Mikkeli-Pieksämäki-Suonenjoki, Kuopio-Juankoski, Kuopio-Kaavi, Kuopio-Tervo-Vesanto, Kuopio-Pielavesi-Keitele, Iisalmi-Kiuruvesi ja Iisalmi-Vieremä.

Minimitasoisessa joukkoliikenteessä turvataan työssäkäynti- ja opiskeluyhteydet arkipäivisin. Minimipalvelutasoa on esitetty yhteysväleille, joilla kysyntä on vähäisempää, mutta yhteydet töihin ja kouluihin tarvitaan. Joillakin yhteysväleillä, joilla palvelutaso on talviajan liikenteessä määritetty koululaisten tarpeitten vuoksi peruspalvelutasoiseksi, tavoitellaan kesällä vain minimitasoa. Minimipalvelutason yhteyksiä tarjotaan yhteysväleillä Pielavesi-Iisalmi, Varpaisjärvi-Kuopio, Polvijärvi-Outokumpu, Pertunmaa-Mikkeli, Puumala-Savonlinna ja Rääkkylä-Kitee.

Yhteyksivälejä, joilla joukkoliikenteen kysyntä on vähäistä, mutta esimerkiksi opiskeluyhteyksien takia tarpeellista järjestää, ovat Rautavaara-Iisalmi, Nurmes-Kuopio, Kaavi-Tuusniemi, Heinävesi-Joensuu, Jäppilä-Leppävirta, Juva-Sulkava ja Pertunmaa-Mäntyharju.

Savonlinnan seudulle on ehdotettu lähes nykytasoisista palvelutasoa. Savonlinnasta on tarkasteltu yhteyksiä myös Parikkalaan, ELY-keskuksen toimivalta-alueen ulkopuolelle. Savonlinnan seudulla palvelutason toteuttaminen edellyttää tarjonnan lisäämistä erityisesti Savonlinna-Varkaus, Rantasalmi-Savonlinna ja Enonkoski-Savonlinna -yhteyksiväleillä. Muilla yhteysväleillä tarjontaa pystytään karsimaan tai aikataulullisesti järjestyttämään joitakin vuoroja tai nykytason säilyttäminen riittää palvelutasotavoitteeseen pääsemisessä.

Mikkelin seudulla palvelutasotavoitteet on esitetty myös Heinolaan liikkumisen suuntautumisen vuoksi. Lisäksi palvelutasoehdotus on esitetty Jyväskylä-Kangasniemi-yhteyksiväleille. Palvelutasoehdotus on tehty

lähelle nykytasoa. Palvelutason toteuttaminen edellyttää tarjonnan lisäämistä erityisesti Heinolaan suuntautuvilla yhteyksillä ja Mikkeli-Varkaus-yhteysväleillä.

Kuopion seudulla palvelutasoa on joillakin yhteysväleillä ehdotettu hieman nykytason alle siten, että joukkoliikennepalveluita tarjotaan edelleen hyvin monipuolisesti. Ehdotetut palvelutasot lähes kaikilla yhteysväleillä ovat keskitaso ja peruspalvelutaso.

Ylä-Savossa on ehdotettu lähes nykytasosta palvelutasoa. Yhteyksiä on tarkasteltu myös ELY-keskuksen toimivalta-alueen ulkopuolelle, Kajaaniin. Palvelutason toteuttaminen edellyttää että useammalle yhteysvälille lisätään esimerkiksi lauantain asiointiyhteys tai aamuvuoro työssäkäyntiä ja opiskelumatkoja tukemaan.

Pielisen Karjalaan on ehdotettu peruspalvelutasoisia yhteyksiä eli lähes nykytasoisia joukkoliikennepalveluita. Nurmekselta on myös tarkasteltu yhteyksiä Kajaaniin. Lisäksi Kolille on esitetty yhteyksiä etenkin alueen matkailua tukemaan. Palvelutason toteuttaminen vaatii esimerkiksi muutamien yksittäisten asiointivuorojen lisäämistä ja Nurmes-Kuopio-yhteysvälin tarjonnan lisäämistä.

Joensuun seudulle ja Keski-Karjalaan ehdotetaan hieman alle nykytason palvelutasoa. Yhteydet ovat pääasiassa peruspalvelutasoisia. Palvelutasoa on tarkasteltu myös Parikkalaan. Ehdotettu palvelutaso toteutuu ilman suurempia tarjonnan lisäämisiä.

Työn etenemistapa

Joukkoliikenteen palvelutason määrittely on tehty ELY-keskuksen ja kuntien yhteistyönä. Työn ensimmäisessä vaiheessa on käyty läpi liikennetarjonta (ostosopimukset ja siirtymäajan sopimukset erikseen), tehty alustava esitys palvelutasosta ja arvioitu alustavan esityksen vaikutuksia tarvittavan liikenteen määrään verrattuna nykytasoon. Tarkastelut ovat esitetty Excel-taulukoissa ja karttaesityksissä. Aineistoa on käsitelty Pohjois-Savon ELYn kanssa kokouksissa 7.3., 5.4., 17.5. ja 8.8. sekä 15.–16.4. järjestetyissä kuntien kuulemistilaisuuksissa. Lisäksi ELY on keskustellut kuntien edustajien kanssa palvelutasoesityksestä. Kesällä 2013 kunnat ovat voineet kommentoida esitystä ja kommentit on otettu huomioon palvelutasopäätöksen viimeistelyssä.

Palvelutasomäärittelyn rinnalla on työstyetty joukkoliikenteen hankintastrategiaa. Hankintastrategiaa varten kunnilta on pyydetty tiedot kuntien liikennöintisopimusten päättymisestä ja kilpailuttamisesta. Hankintastrategiatyö jatkuu palvelutason määrittelyn jälkeen.

Keski-Savossa on jo aiemmin tehty oma erillinen palvelutaso- ja hankintastrategiatyö. Työn tulokset ovat huomioitu palvelutasoesityksessä ja huomioidaan hankintastrategiaa valmisteltaessa. Muutoin Keski-Savon aluetta ei ole tarkasteltu tässä työssä.

Palvelutason määrittelyn lähtökohta

Linja-autoliikenteen toimintaedellytyksistä säädetään kansallisessa joukkoliikennelaissa (869/2009) sekä EU:n palvelusopimusasetuksessa (1370/2007). EU:n palvelusopimusasetuksessa määritellään miten julkinen valta voi joukkoliikennepalveluiden määrän ja laadun turvaamiseksi puuttua markkinoihin. Joukkoliikennelain mukaan toimivaltaiset viranomaiset vastaavat joukkoliikenteen järjestämisestä. Toimivaltaiset viranomaiset määrittelevät alueensa joukkoliikenteen palvelutason sekä ratkaisevat, miten liikennepalvelut järjestetään.

Joukkoliikennelaissa 4 § sanotaan palvelutason määrittelystä, että ”viranomaiset ovat velvollisia määrittämään toimivalta-alueensa joukkoliikenteen palvelutason. Valtakunnallisen liikenteen palvelutason määrittelee liikenne- ja viestintäministeriö. Eri väestöryhmien tarpeet on otettava palvelutason määrittelyssä huomioon. Palvelutason määrittelyä valmistellessaan viranomaisten tulee toimia tarpeellisilta osin yhteistyössä keskenään sekä kuntien ja maakuntien liittojen kanssa. Palvelutason määrittely on voimassa määräajan.”

Joukkoliikenteen toimivaltaiset viranomaiset tekevät päätöksen siitä, että ne järjestävät toimivalta-alueensa tai sen osan joukkoliikennepalvelut palvelusopimusasetuksen mukaisesti... varmistaakseen sellaisten yleishyödyllisten palvelujen tarjoamisen, jotka ovat muun muassa monilukuisempia, luotettavampia, korkealaatuisempia tai edullisempia kuin palvelut, joita voitaisiin tarjota pelkästään markkinoiden ehdoilla.”

Pohjois-Savon ELY-keskuksen alueelle esitetyn palvelutason lähtökohdan muodostaa nykyinen tarjonta, jonka arvioidaan kuvaavan kohtuullisen hyvin kysyntää ja kuntien/valtion mahdollisuuksia hankkia joukkoliikennepalveluja. Muita lähtökohtia ovat:

- Väestö ja pendelöinti – siellä missä on eniten väestöä ja pendelöintiä, on arvioitu olevan parhaat mahdollisuudet joukkoliikenteen kehittämiseen
- Tasapuolisuus – alueen kaupunkiseutuja ja kuntia pyritään kohtelemaan tasapuolisesti ottaen huomioon seudun halu panostaa itse joukkoliikenteeseen, asukasmäärä, matkustus ja valtion rahoitusnäkyvät
- Joukkoliikenteen talous – liikenteet kilpailutetaan, joten tarkkoja kustannuksia ei pystytä etukäteen laskemaan. Oletuksena on, että eri osapuolten rahoitusmahdollisuudet ovat lähivuosina noin nykyisellä rahoitustasolla. Kustannustason odotetaan jonkin verran nousevan, jonka johdosta tarjonnan määrää esitetään hieman verran karsittavan. Aikataulujen entistä paremmalla suunnittelulla ja yhteistyöllä kuntien kanssa pyritään turvaamaan kuitenkin (lähes) nykyisen kaltainen palvelutaso.

Tämän palvelutasopäätöksen sisältöä on suunniteltu yhteistyössä kuntien kanssa. Keväällä 2013 järjestettiin kolme alueellista työpajaa, joissa palvelutasoa suunniteltiin yhdessä kuntien kanssa. Kesällä 2013 palvelutasoluonnoksesta pyydettiin kunnilta lausunnot, joiden sisältö on otettu huomioon tässä lopullisessa esityksessä.

Palvelutason määrittely ohjaa ELY-keskuksen toimia, kuten liikenteen suunnittelua ja hankintaa, mutta ei tarkoita subjektiivista oikeutta palvelutason saamiseen. ELY-keskus päättää hankittavista liikennepalveluista käytettävissä olevan rahoituksen puitteissa. Palvelutasoesitys muodostaa lähtökohdan liikenteen kilpailuttamiselle. Käytännössä toteutuva palvelutaso voi olla kuitenkin myös palvelutasoesitystä korkeampi, koska yrityksillä on mahdollista kehittää tarjontaa markkinoiden mukaan sekä alueellisissa käyttöoikeussopimuksissa että markkinaehtoisessa liikenteessä.

Erityisesti reittipohjaisissa käyttöoikeussopimuksissa liikenteen kilpailutuksen taustaksi joudutaan kuitenkin vielä tekemään tarkempaa liikennesuunnittelua.

Tarkastelutapa ja taustatiedot

Tarkastelun kohteena ovat olleet ne yhteysvälit, jolle ELY-keskus määritteli palvelutasotavoitteet edellisessä määrittelyssä sekä ELY-keskuksen toimivalta-alueen ulkopuolelle, merkittäviin kaupunkeihin suuntautuvat yhteydet. ELY-keskuksen toimivalta-alueella on tarkasteltu kaupunkiseuduittain. Joensuun ja Keski-Karjalan seutuja on kuitenkin tarkasteltu yhtenä kokonaisuutena liikenteen suuntautumisen takia. Tarjontaa on tarkastelu kaupunkiseutujen välillä sekä kuntakeskusten ja keskuskaupunkien välillä. Tarkasteluissa on myös huomioitu suurimmat matkailukohteet, joista ELY-keskuksen toimivalta-alueella sijaitsevat Valamon luostari ja Koli. Valamon luostari on Joensuu-Varkaus –yhteysväliä valtatie 23 varrella. Koli sijaitsee noin 10 kilometriä itään Juuka-Joensuu –reitiltä. Kolilta on jonkin verran päivittäistä liikennettä (esimerkiksi koululaisliikenne) Juukaan ja Joensuuhun, joten Koliille on asetettu palvelutasotavoite.

Reitit ja aikataulut ovat poimittu Matkahuollon ja VR:n Internet-sivuilta. Tarkastelussa on otettu huomioon Liikenneviraston uusi korjattu ohjeistus palvelutason määrittelylle (liitteet 1 ja 2), Itä-Suomen joukkoliikenteen järjestämistapasuunnitelma sekä alueelliset joukkoliikennesuunnitelmat. Huomiota on kiinnitetty myös ELY-keskukselta saatuihin pendelöintimääriin ja Tilastokeskuksen vuoden 2011 väestötietoihin (Tilastokeskus 2013, väestötietokannat).

Palvelutasot ja niiden tarkennukset ovat koottu edellä esitettyihin alue-/seutukohtaisiin taulukoihin. Taulukoista käy ilmi yhteysvälin palvelutasotavoite, palvelutasotavoitteen suuntaisuus ja palvelutasotavoitteen täyttymiseen tarvittavat muutokset. Suuntaisuudella tarkoitetaan sitä, että palvelutaso on voitu asettaa yhteysvälille kysynnän mukaan joko molempiin suuntiin (esimerkiksi Iisalmi-Kuopio ja Kuopio-Iisalmi) tai vain yhteen suuntaan (Iisalmi-Kuopio). Palvelutasotavoitteen mukaisella tarjonnalla luonnollisesti taataan myös paluuyhteys lähtökuntaan. Palvelutasomääritys ei ole liikennöinnin hankintalista, joten kuntakohtaisia poikkeustapauksia ja liikennöintiäikoja tarkastellaan hankintavaiheeseen liittyvässä tarkemmassa liikennesuunnittelussa.

Palvelutason määrittelemisen kriteerinä on käytetty sovelletusti Liikenneviraston viimeisintä ohjeistusta (Liikenneviraston ohjeita 15/2011). Ohjeistusta on pidetty suuntaa-antavana ja näin ollen joillakin yhteysväleillä palvelutason kriteereitä on sovellettu tai täysin uusia palvelutasoluokkia on muodostettu yhteysvälille paremmin sopivaksi. Taulukon luokituksen lisäksi on muutamia yhteysvälejä, joilla järjestetään tarjontaa käyttäjäryhmän tarpeiden mukaisesti (esimerkiksi koululaiset). Tässä työssä käytetyt kriteerit ovat yksilöity taulukkoon 1. Liikenneviraston ohjeistuksesta poikkeavat kriteerit ovat esitetty taulukossa oranssilla. Alkuperäiset kriteerit ovat tämän muistion liitteinä (liitteet 1 ja 2).

Taulukko 1. Palvelutason määrittelyssä käytetyt kriteerit Liikenneviraston ohjeita (15/2011) soveltaen. Liikenneviraston ohjeista poikkeavat kriteerit merkitty oranssilla.

Palvelutasoluokat				
	Keskitaso	Sovellettu keskitaso	Peruspalvelutaso	Minimitaso
Määritelmä	Liikkumisvaihtoehto päivittäisiin kohteisiin, jokapäiväiset säännölliset liikkumismahdollisuudet	Liikkumisvaihtoehto päivittäisiin kohteisiin, turvataan arjen liikkumistarpeet monipuolisin aamu- ja iltapäiväyhteyksin	Vaihtoehtoisia yhteyksiä töihin, kouluun ja asiointiin, turvataan arjen liikkumistarpeet	Perusyhteydet, turvataan työssäkäyntimahdollisuudet
Liikennöinti-aika				
Arkisin	7-20/21	7-20/21	7/8-17 iltayhteys tarvittaessa	8-16
Lauantaisin	9-17	9-17	asiointiyhteys	
Sunnuntaisin	12-17	12-17	liityntä kaukoliikenteeseen	
Vuoroväli/vuoromäärä (vähimmäismäärä)				
Ruuhka	talvella 30 min kesällä 60 min	talvella 30-60 min kesällä 60 min		
Arkisin	60-120 min	60-120 min	talvella 3-5 vuoroa/suunta, kesällä 1-3 vuoroa/suunta	1-2 vuoroa/suunta
Lauantaisin	60-120 min	60-120 min	asiointiyhteys	
Sunnuntaisin	120 min	120 min	sunnuntai-illan yhteys	
Vaihtojen määrä	vaihto sallittu	vaihto sallittu	vaihto sallittu	

Keskitason palvelutasoluokka noudattaa Liikenneviraston ohjeistusta, mutta vuoroväleissä voidaan joillakin yhteysväleillä joustaa palvelutasoa juurikaan heikentämättä.

Sovellettu keskitaso on uusi luokka, joka muuten vastaa keskitasoa, mutta vuorotarjonta on aamun ja iltapäivän ruuhkatunteja lukuun ottamatta jonkin verran vähäisempi. Sovelletun keskitason palvelutasolla joukkoliikenne tarjoaa kuitenkin edelleen monipuolisia yhteyksiä.

Peruspalvelutasoiset yhteydet vastaavat Liikenneviraston peruspalvelutason luokitusta, mutta lauantaille on lisätty aamupäivällä kunnasta lähtevä asiointiyhteys keskuskaupunkiin ja iltapäivällä keskuskaupungista lähtevä paluuyhteys kuntaan. Keskuskaupunkien välillä asiointiyhteydet ovat molemmansuuntaiset. Peruspalvelutaso voi myös tarvittaessa tarjota arki-iltayhteydet, perjantai-illan ja/tai sunnuntai-illan liityntäyhteyden kaukoliikenteeseen tarpeen mukaan.

Minimitason kriteeriksi on Liikenneviraston ohjeista poiketen asetettu liikennöinti-aika 8-16.00 ympärivuotisesti, jotta myös kesän työssäkäyntiyhteydet voidaan turvata.

Lisäksi ELY-keskuksen toimivalta-alueella on yhteysvälejä, joille ei ole tarvetta tarjota yllä olevan luokituksen mukaista palvelutasoa vähäisen kysynnän takia, mutta joilla on tunnistettu joitakin erityistarpeita liikennepalveluille, kuten koululaisten yhteydet. Näillä ”erityistarpeet”- yhteysväleillä turvataan esimerkiksi asiointi-, koululais- tai terveydenhuollon yhteydet lähimpään keskuskaupunkiin tai suurempaan kuntakeskukseen.

Käyttäjän näkökulmasta keskitasolla ja sovelletulla keskitasolla matkustaja käydä töissä (aamuvuoro/iltavuoro), opiskella, asioida ja harrastaa julkiseen liikenteeseen tukeutuen. Parhaimpina aikoina joukkoliikenne tarjoaa jopa henkilöautolle kilpailukykyisen palvelun.

Peruspalvelutasolla joukkoliikenne palvelee lähinnä niitä, joilla ei ole muuta kulkutapaa. Työssäkäynti normaaleina työssäkäyntiaikoina, opiskelu ja asiointi päivisin on mahdollista. Iltaisin ja viikonloppuisin joukkoliikennepalveluja ei ole käytössä.

Minimitasolla julkisella liikenteellä voi käydä töissä tai opiskelemassa, jos työaika on noin klo 8-16.

Palvelutasotavoitteet

Savonlinnan seutu

Yhteys (suunta)	Palvelutasotavoite TALVI	Palvelutasotavoitteen täyttymiseksi tarvittavat muutokset	Palvelutasotavoite KESÄ	Palvelutasotavoitteen täyttymiseksi tarvittavat muutokset	Junavuorot	Ostoliikenne/kaikki linja-autoliikenne (viikkovuoro)
Enonkoski- Savonlinna	Peruspalvelutaso	arkipäiville 1 iltapäivävuoro lauantaille 1 vuoro asiointiin sunnuntaille 1 iltavuoro	Peruspalvelutaso	arkipäiville 1 iltapäivävuoro lauantaille 1 vuoro asiointiin sunnuntaille 1 iltavuoro		<i>talvi: 20/35 kesä:20/25</i>
Sulkava- Savonlinna	Peruspalvelutaso	sunnuntaille 1 iltavuoro tavoitteen ylittää 1-2 vuoroa arkipäi- vänä ja 1 vuoro sunnuntaina. Näistä 2 on ELYn ostamia	Peruspalvelutaso	sunnuntaille 1 iltavuoro tavoitteen ylittää 1-2 vuoroa arkipäi- vänä ja 1 vuoro sunnuntaina. Näistä 2 on ELYn ostamia		<i>talvi: 24/64 kesä: 34/54</i>
Savonlinna- Sulkava	Peruspalvelutaso	arkipäiville 1 aamuvuoro tavoitteen ylittää 2-3 vuoroa arkipäi- vänä ja 1 vuoro sunnuntaina. Näistä 2 on ELYn ostamia	Peruspalvelutaso	arkipäiville 2 aamuvuoroa tavoitteen ylittää 3-4 vuoroa arkipäi- vänä ja 1 vuoro sunnuntaina. Näistä 2 on ELYn ostamia		
Sulkava-Juva	Yksilöity tarjonta: asiointiyhteydet	-	Yksilöity tarjonta: asiointiyhteydet	-		<i>talvi: 5/20 kesä: 5/20</i>
Savonlinna- Mikkeli	Peruspalvelutaso	lauantaille 1 vuoro asiointiin tavoitteen ylittää arkipäivänä 7-9 vuoroa, lauantaina 2 vuoroa ja sunnuntaina 4 vuoroa. Näistä 2 on ELYn ostamia	Peruspalvelutaso	lauantaille 1 vuoro asiointiin tavoitteen ylittää arkipäivänä 6-9 vuoroa, lauantaina 2 vuoroa ja sun- nuntaina 4 vuoroa. Näistä 3 on ELYn ostamia		<i>talvi: 12/137 kesä: 17/117</i>
Mikkeli- Savonlinna	Peruspalvelutaso	lauantaille 1 vuoro asiointiin tavoitteen ylittää arkipäivänä 7-9	Peruspalvelutaso	lauantaille 1 vuoro asiointiin tavoitteen ylittää arkipäivänä 5-7		

		vuoroa, lauantaina 1 vuoro ja sunnuntaina 4 vuoroa		vuoroa, lauantaina 1 vuoro ja sunnuntaina 4 vuoroa		
Juva-Savonlinna	Peruspalvelutaso	tavoitteen ylittää arkipäivänä 6-8 vuoroa, lauantaina 2 vuoroa ja sunnuntaina 4 vuoroa. Näistä 1 vuoro on ELYn ostama	Peruspalvelutaso	arkipäiville 1 aamuvuoro tavoitteen ylittää arkipäivänä 5-7 vuoroa, lauantaina 2 vuoroa ja sunnuntaina 4 vuoroa. Näistä 1 vuoro on ELYn ostama		talvi: 2/127 kesä: 12/107
Savonlinna-Juva	Peruspalvelutaso	tavoitteen ylittää arkipäivänä 6-8 vuoroa, lauantaina 3 vuoroa ja sunnuntaina 4 vuoroa. Näistä 1 vuoro on ELYn ostama	Peruspalvelutaso	tavoitteen ylittää arkipäivänä 5-6 vuoroa, lauantaina 3 vuoroa ja sunnuntaina 4 vuoroa. Näistä 2 vuoroa on ELYn ostamia		
Varkaus-Savonlinna	Sovellettu keskitaso	arkipäiville 2 aamuvuoroa ja 2 iltapäivävuoroa lauantaille 1 vuoro sunnuntaille 1 vuoro tavoitteen ylittää sunnuntaina 1 vuoro	Sovellettu keskitaso	arkipäiville 3 aamuvuoroa ja 2 iltapäivävuoroa lauantaille 1 vuoro sunnuntaille 1 vuoro		talvi: 2/109 kesä: 12/98
Savonlinna-Varkaus	Sovellettu keskitaso	arkipäiville 2 aamuvuoroa ja 2 iltapäivävuoroa lauantaille 3 vuoroa tavoitteen ylittää arkipäivänä 4 vuoroa, lauantaina 3 vuoroa ja sunnuntaina 2 vuoroa. Näistä 1 vuoro on ELYn ostama	Sovellettu keskitaso	arkipäiville 2 aamuvuoroa ja 3 iltapäivävuoroa lauantaille 3 vuoroa tavoitteen ylittää arkipäivänä 3 vuoroa, lauantaina 2 vuoroa ja sunnuntaina 2 vuoroa. Näistä 1 vuoro on ELYn ostama		
Rantasalmi-Savonlinna	Sovellettu keskitaso	arkipäiville 2 aamuvuoroa, 2 iltapäivävuoroa ja 1 iltavuoro lauantaille 1 vuoro sunnuntaille 1 vuoro tavoitteen ylittää arkipäivänä 1-2 vuoroa, lauantaisin 1 vuoro ja sunnuntaisin 3-4 vuoroa	Sovellettu keskitaso	arkipäiville 2-3 aamuvuoroa, 1 iltapäivävuoro ja 1 iltavuoro lauantaille 1 vuoro sunnuntaille 1 vuoro tavoitteen ylittää arkipäivänä 1-2 vuoroa, lauantaisin 1 vuoro ja sunnuntaisin 2-3 vuoroa		talvi: 18/97 kesä: 26/81

Savonlinna-Rantasalmi	Sovellettu keskitaso	Näistä 3 on ELY:n ostamia arkipäiville 3 aamuvuoroa, 2 iltapäivävuoroa ja 1 iltavuoro lauantaille 3 vuoroa sunnuntaille 2 vuoroa tavoitteen ylittää arkipäivänä 1 vuoro, lauantaisin 2 vuoroa ja sunnuntaisin 3 vuoroa Näistä 4-5 on ELYn ostamia	Sovellettu keskitaso	Näistä 3 on ELY:n ostamia arkipäiville 2 aamuvuoroa, 2 iltapäivävuoroa ja 1 iltavuoro lauantaille 3 vuoroa sunnuntaille 2 vuoroa tavoitteen ylittää arkipäivänä 1 vuoro, lauantaisin 2 vuoroa ja sunnuntaisin 3 vuoroa Näistä 4-5 on ELYn ostamia		
Savonlinna-Joensuu	Yksilöity tarjonta: opiskeluyhteydet	arkipäiville aamuvuoro perjantai- ja sunnuntai-iltojen vuorot tarpeen mukaan tavoitteen ylittää muut vuorot, joista 4 on ELYn ostamia	Yksilöity tarjonta: opiskeluyhteydet	arkipäiville aamuvuoro perjantai- ja sunnuntai-iltojen vuorot tarpeen mukaan tavoitteen ylittää muut vuorot, joista 4 on ELYn ostamia		<i>talvi: 18/48 kesä: 16/41</i>
Savonlinna-Kitee	Peruspalvelutaso	arkipäivälle 1 aamuvuoro tavoitteen ylittää 1 sunnuntain vuoro, joka on ELYn ostama	Minimitaso	arkipäivälle 1 aamuvuoro tavoitteen ylittää 1 vuoro arkipäivänä ja 3 vuoroa viikonloppuna. Näistä 2 vuoroa on ELYn ostamia		<i>talvi: 4/26 kesä: 4/26</i>
Savonlinna-Parikkala	Peruspalvelutaso	tavoitteen ylittää 2-3 bussivuoroa arkipäivänä	Peruspalvelutaso	tavoitteen ylittää 1 bussivuoro arkipäivänä	<i>arki 6 vuoroa la 5 vuoroa su 5 vuoroa</i>	<i>talvi: 20/50 kesä: 20/30</i>
Parikkala-Savonlinna	Peruspalvelutaso	tavoitteen ylittää 2-3 bussivuoroa arkipäivänä, joista 2 on ELYn ostamia	Peruspalvelutaso	tavoitteen ylittää 1-2 bussivuoroa arkipäivänä, joista 1 on ELYn ostama	<i>arki 6 vuoroa la 5 vuoroa su 5 vuoroa</i>	

Mikkelin seutu

Yhteys (suunta)	Palvelutasotavoite TALVI	Palvelutasotavoitteen täyttymiseksi tarvittavat muutokset	Palvelutasotavoite KESÄ	Palvelutasotavoitteen täyttymiseksi tarvittavat muutokset	Junavuorot	Ostoliikenne/kaikki linja-autoliikenne (viikkovuoro)
Kangasniemi- Jyväskylä	Peruspalvelutaso	tavoitteen ylittää arkipäivänä 3-5 vuoroa, lauantaina 2 vuoroa ja sunnuntaina 2 vuoroa. Näistä 1 on ELYn ostama	Peruspalvelutaso	tavoitteen ylittää arkipäivänä 4-6 vuoroa, lauantaina 2 vuoroa ja sunnuntaina 2 vuoroa		talvi: 15/94 kesä: 20/94
Kangasniemi- Mikkeli	Peruspalvelutaso	tavoitteen ylittää arkipäivänä 5-6 vuoroa, lauantaina 2 vuoroa ja sunnuntaina 4 vuoroa. Näistä 1 vuoro on ELYn ostama	Peruspalvelutaso	tavoitteen ylittää arkipäivänä 5-6 vuoroa, lauantaina 2 vuoroa ja sunnuntaina 4 vuoroa		talvi: 30/118 kesä: 20/108
Kangasniemi- Pieksämäki	Yksilöity tarjonta: liityntäyhteydet	tarjotaan liityntäyhteydet Pieksämäelle tarpeen mukaan	Yksilöity tarjonta: liityntäyhteydet	tarjotaan liityntäyhteydet Pieksämäelle tarpeen mukaan		talvi: 17/27 kesä: 12/22
Hirvensalmi- Mikkeli	Peruspalvelutaso	arkipäiville 1 iltapäivävuoro	Peruspalvelutaso	arkipäiville 1 iltapäivävuoro tavoitteen ylittää 1 vuoro arkipäivänä, joka on ELYn ostama		talvi: 34/44 kesä: 34/34
Mikkeli- Hirvensalmi	Peruspalvelutaso	-	Peruspalvelutaso	arkipäiville 1 aamuvuoro tavoitteen ylittää 1 vuoro arkipäivänä, joka on ELYn ostama		
Puumala-Mikkeli	Peruspalvelutaso	arkipäiville 1 iltapäivävuoro tavoitteen ylittää 1 vuoro arkipäivänä, joka on ELYn ostama	Peruspalvelutaso	arkipäiville 1 iltapäivävuoro tavoitteen ylittää 1-3 vuoroa arkipäivänä, joista 1-2 on ELYn ostamia		talvi: 34/54 kesä: 44/54
Mikkeli-Puumala	Peruspalvelutaso	-	Peruspalvelutaso	tavoitteen ylittää 1-3 vuoroa arkipäivänä, joista 1-2 on ELYn ostamia		
Puumala- Savonlinna	Minimitaso	arkipäivälle 1 aamuvuoro tavoitteen ylittää arkipäivänä 1	Minimitaso	arkipäivälle 1 aamuvuoro ja 1 iltapäivävuoro		talvi: 10/11 kesä: 10/10

Savonlinna- Puumala	Minimitaso	vuoro, joka on ELYn ostama arkipäivälle 1 aamuvuoro ja 1 iltapäivävuoro tavoitteen ylittää arkipäivänä 1 vuoro, joka on ELYn ostama	Minimitaso	tavoitteen ylittää arkipäivänä 1 vuoro, joka on ELYn ostama arkipäivälle 1 aamuvuoro ja 1 iltapäivävuoro tavoitteen ylittää arkipäivänä 1 vuoro, joka on ELYn ostama		
	Minimitaso	arkipäivälle 1 aamuvuoro ja 1 iltapäivävuoro tavoitteen ylittää arkipäivänä 2 vuoroa ja sunnuntaina 1 vuoro. Näistä 1 on ELYn ostama	Minimitaso	arkipäivälle 1 aamuvuoro ja 1 iltapäivävuoro tavoitteen ylittää arkipäivänä 1 vuoro ja sunnuntaina 1 vuoro. Näistä 1 on ELYn ostama		talvi: 2/22 kesä: 2/7
Pieksämäki- Mikkeli	Peruspalvelutaso	tavoitteen ylittää arkipäivänä 5 bussivuoroa, joista 4 on ELYn ostamia	Peruspalvelutaso	tavoitteen ylittää arkipäivänä 3 bussivuoroa, jotka ovat ELYn ostamia	arki 8 vuoroa la 7 vuoroa su 8 vuoroa	talvi: 40/45 kesä: 30/30
Mikkeli- Pieksämäki	Peruspalvelutaso	tavoitteen ylittää arkipäivänä 2 bussivuoroa, jotka ovat ELYn ostamia	Peruspalvelutaso	arkipäiville 1 aamuvuoro tavoitteen ylittää arkipäivänä 2 bussivuoroa, jotka ovat ELYn ostamia	arki 8 vuoroa la 6 vuoroa su 7 vuoroa	
Mikkeli-Heinola	Sovellettu keskitaso	arkipäiville 3 aamuvuoroa ja 3 iltapäivävuoroa tavoitteen ylittää arkipäivänä 3 vuoroa, lauantaina 6 vuoroa ja sunnuntaina 8 vuoroa	Sovellettu keskitaso	arkipäiville 3 aamuvuoroa ja 3 iltapäivävuoroa tavoitteen ylittää arkipäivänä 3 vuoroa, lauantaina 6 vuoroa ja sunnuntaina 8 vuoroa		talvi: 5/183 kesä: 5/183
Heinola-Mikkeli	Sovellettu keskitaso	arkipäiville 4 aamuvuoroa tavoitteen ylittää arkipäivänä 3 vuoroa, lauantaina 5 vuoroa ja sunnuntaina 8 vuoroa	Sovellettu keskitaso	arkipäiville 4 aamuvuoroa tavoitteen ylittää arkipäivänä 3 vuoroa, lauantaina 5 vuoroa ja sunnuntaina 8 vuoroa		
Pertunmaa- Heinola	Peruspalvelutaso	arkipäiville 1-3 vuoroa, lauantaille 1 vuoro asiointiin, sunnuntaille 1	Peruspalvelutaso	arkipäiville 1 vuoro, lauantaille 1 vuoro asiointiin, sunnuntaille 1 ilta-		talvi: 15/20 kesä: 15/20

Heinola-Pertunmaa	Peruspalvelutaso	iltavuoro arkipäiville 1-3 vuoroa, lauantaille 1 vuoro asiointiin, sunnuntaille 1 iltavuoro	Peruspalvelutaso	vuoro arkipäiville 1 vuoro, lauantaille 1 vuoro asiointiin, sunnuntaille 1 iltavuoro		
Pertunmaa-Mikkeli	Minimitaso	-	Minimitaso	-		<i>talvi: 0/20 kesä: 10/20</i>
Pertunmaa-Mäntyharju	Yksilöity tarjonta: opiskeluyhteydet	arkipäivälle 1 iltapäivävuoro, perjantai- ja sunnuntai-illan vuorot tarpeen mukaan	Yksilöity tarjonta: opiskeluyhteydet	arkipäivälle 1 aamuvuoro ja 1 iltapäivävuoro, perjantai- ja sunnuntai-illan vuorot tarpeen mukaan tavoitteen ylittää arkipäivänä 1 vuoro		<i>talvi: 10/10 kesä: 10/10</i>
Mäntyharju-Mikkeli	Peruspalvelutaso	tavoitteen ylittää 1 bussivuoro arkipäivänä	Peruspalvelutaso	-	<i>arki 6 vuoroa la 5 vuoroa su 5 vuoroa</i>	<i>talvi: 10/20 kesä: 10/10</i>
Mikkeli-Mäntyharju	Peruspalvelutaso	tavoitteen ylittää 2 bussivuoro arkipäivänä	Peruspalvelutaso	tavoitteen ylittää 1 bussivuoro arkipäivänä	<i>arki 6 vuoroa la 5 vuoroa su 5 vuoroa</i>	
Varkaus-Mikkeli	Keskitaso	arkipäiville 3 aamuvuoroa ja 4 iltapäivävuoroa tavoitteen ylittää arkipäivänä 1 vuoro, lauantaina 3 vuoroa ja sunnuntaina 6 vuoroa	Keskitaso	arkipäiville 3 aamuvuoroa ja 4 iltapäivävuoroa tavoitteen ylittää arkipäivänä 1 vuoro, lauantaina 3 vuoroa ja sunnuntaina 6 vuoroa		<i>talvi: 0/141 kesä: 10/136</i>
Mikkeli-Varkaus	Keskitaso	arkipäiville 5 aamuvuoroa ja 3 iltapäivävuoroa tavoitteen ylittää arkipäivänä 3 vuoroa, lauantaina 4 vuoroa ja sunnuntaina 5 vuoroa	Keskitaso	arkipäiville 5 aamuvuoroa ja 4 iltapäivävuoroa tavoitteen ylittää arkipäivänä 3 vuoroa, lauantaina 4 vuoroa ja sunnuntaina 5 vuoroa		
Juva-Mikkeli	Keskitaso	tavoitteen ylittää arkipäivänä 3 vuorona, lauantaina 5 vuoroa ja	Keskitaso	tavoitteen ylittää arkipäivänä 2 vuorona, lauantaina 5 vuoroa ja sunnun-		<i>talvi: 17/226 kesä: 32/211</i>

Mikkeli-Juva	<p>Keskitaso</p> <p>sunnuntaina 7 vuoroa</p> <p>tavoitteen ylittää arkipäivänä 3 vuorona, lauantaina 2 vuoroa ja sunnuntaina 4 vuoroa</p>	<p>Keskitaso</p> <p>taina 7 vuoroa</p> <p>tavoitteen ylittää arkipäivänä 2 vuorona, lauantaina 2 vuoroa ja sunnuntaina 4 vuoroa</p>		
--------------	---	---	--	--

Kuopion seutu

Yhteys (suunta)	Palvelutasotavoite TALVI	Palvelutasotavoitteen täyttymiseksi tarvittavat muutokset	Palvelutasotavoite KESÄ	Palvelutasotavoitteen täyttymiseksi tarvittavat muutokset	Junavuorot	Ostoliikenne/kaikki linja-autoliikenne (viikkovuoro)
Rautalampi- Kuopio	Peruspalvelutaso	tavoitteen ylittää arkipäivänä 1-3 vuoroa ja lauantaina 2 vuoroa	Peruspalvelutaso	tavoitteen ylittää arkipäivänä 1-2 vuoroa ja lauantaina 1 vuoro		talvi: 2/66 kesä: 17/42
Rautalampi- Suonenjoki	Peruspalvelutaso	tavoitteen ylittää arkipäivänä 3-5 vuoroa ja lauantaina 1 vuoro. Näistä 1-2 on ELYn ostamia	Peruspalvelutaso	tavoitteen ylittää arkipäivänä 1-2 vuoroa ja lauantaina 1 vuoro. Näistä 1 on ELYn ostama		talvi: 27/96 kesä: 27/46
Suonenjoki- Rautalampi	Peruspalvelutaso	tavoitteen ylittää arkipäivänä 3-5 vuoroa ja lauantaina 1 vuoro. Näistä 1-2 on ELYn ostamia	Peruspalvelutaso	tavoitteen ylittää arkipäivänä 0-1 vuoroa ja lauantaina 1 vuoro. 1 on ELYn ostama.		
Suonenjoki- Kuopio	Keskitaso	tavoitteen ylittää arkipäivänä 3 bussivuoroa, lauantaina 3 bussivuoroa ja sunnuntaina 4 bussivuoroa	Keskitaso	tavoitteen ylittää arkipäivänä 3-4 bussivuoroa, lauantaina 3 bussivuoroa ja sunnuntaina 4 bussivuoroa	arki 7 vuoroa la 6 vuoroa su 6 vuoroa	talvi: 2/130 kesä: 17/110
Kuopio- Suonenjoki	Keskitaso	tavoitteen ylittää arkipäivänä 2-3 bussivuoroa, lauantaina 2-3 bussivuoroa ja sunnuntaina 4-5 bussivuoroa	Keskitaso	tavoitteen ylittää arkipäivänä 2 bussivuoroa, lauantaina 2-3 bussivuoroa ja sunnuntaina 4-5 bussivuoroa	arki 11 vuoroa la 9 vuoroa su 7 vuoroa	
Suonenjoki- Pieksämäki	Peruspalvelutaso	tavoitteen ylittää arkipäivänä 3 bussivuoroa, joista 2 on ELYn ostamia	Peruspalvelutaso	-	arki 10 vuoroa la 8 vuoroa su 6 vuoroa	talvi: 20/30 kesä: 0/0
Pieksämäki- Suonenjoki	Peruspalvelutaso	arkipäiville 1 aamuvuoro tavoitteen ylittää arkipäivänä 1 bussivuoro, joka on ELYn osta-	Peruspalvelutaso	-	arki 8 vuoroa la 6 vuoroa su 7 vuoroa	

		ma			
Varkaus-Kuopio	Keskitaso	arkipäivälle 1 iltavuoro lauantaille 1 iltavuoro tavoitteen ylittää arkipäivänä 2 vuoroa, lauantaina 2 vuoroa ja sunnuntaina 4 vuoroa	Keskitaso	lauantaille 1 iltavuoro tavoitteen ylittää arkipäivänä 1 vuoro, lauantaina 2 vuoroa ja sunnuntaina 4 vuoroa	<i>talvi: 5/215</i> <i>kesä: 15/180</i>
Kuopio-Varkaus	Keskitaso	tavoitteen ylittää arkipäivänä 1 vuoro, lauantaina 2 vuoroa ja sunnuntaina 3 vuoroa	Keskitaso	tavoitteen ylittää arkipäivänä 1 vuoro, lauantaina 3 vuoroa ja sunnuntaina 3 vuoroa	
Vesanto-Kuopio	Peruspalvelutaso	tavoitteen ylittää arkipäivänä 0-2 vuoroa	Peruspalvelutaso	arkipäivälle 1 iltapäivävuoro tavoitteen ylittää arkipäivänä 0-2 vuoroa	<i>talvi: 4/54</i> <i>kesä:4/39</i>
Vesanto-Tervo	Peruspalvelutaso	arkipäiville 1 iltapäivävuoro tavoitteen ylittää arkipäivänä 2-4 vuoroa	Peruspalvelutaso	arkipäiville 1 iltapäivävuoro tavoitteen ylittää arkipäivänä 0-2 vuoroa	<i>talvi: 14/59</i> <i>kesä: 4/40</i>
Tervo-Vesanto	Peruspalvelutaso	tavoitteen ylittää arkipäivänä 0-2 vuoroa, joista 0-1 on ELYn osta- mia	Peruspalvelutaso	arkipäiville 1 aamuvuoro tavoitteen ylittää arkipäivänä 2-4 vuoroa ja sunnuntaina 1 vuoro. Näistä 1 on ELYn ostama	
Tervo-Kuopio	Peruspalvelutaso	tavoitteen ylittää arkipäivänä 0-2 vuoroa	Peruspalvelutaso	arkipäiville 1 iltapäivävuoro tavoitteen ylittää arkipäivänä 0-2 vuoroa	<i>talvi: 4/49</i> <i>kesä: 4/39</i>
Tuusniemi- Kuopio	Peruspalvelutaso	tavoitteen ylittää arkipäivänä 8- 10 vuoroa, lauantaina 5 vuoroa ja sunnuntaina 5 vuoroa	Peruspalvelutaso	tavoitteen ylittää arkipäivänä 6- 7vuoroa, lauantaina 5 vuoroa ja sunnuntaina 5 vuoroa	<i>talvi: 10/149</i> <i>kesä: 0/115</i>
Juankoski- Kuopio	Peruspalvelutaso	tavoitteen ylittää arkipäivänä 2-4 vuoroa, lauantaina 1 vuoro ja sunnuntaina 1 vuoro	Peruspalvelutaso	tavoitteen ylittää arkipäivänä 3-4 vuoroa, lauantaina 1 vuoro ja sun- nuntaina 1 vuoro	<i>talvi: 10/80</i> <i>kesä: 10/70</i>

Kuopio-Juankoski	Peruspalvelutaso	tavoitteen ylittää arkipäivänä 2-4 vuoroa, lauantaina 1 vuoro ja sunnuntaina 1 vuoro. Näistä 1 on ELYn ostama	Peruspalvelutaso	tavoitteen ylittää arkipäivänä 3-4 vuoroa, lauantaina 1 vuoro ja sunnuntaina 1 vuoro. Näistä 1 on ELYn ostama		
Kaavi-Kuopio	Peruspalvelutaso	tavoitteen ylittää arkipäivänä 3-5 vuoroa, lauantaina 2 vuoroa ja sunnuntaina 1 vuoro.	Peruspalvelutaso	tavoitteen ylittää arkipäivänä 3-5 vuoroa, lauantaina 2 vuoroa ja sunnuntaina 1 vuoro.		<i>talvi: 15/90 kesä: 20/85</i>
Juankoski-Kaavi	Peruspalvelutaso	lauantailla 1 vuoro asiointiin tavoitteen ylittää arkipäivänä 6-8 vuoroa, lauantaina 2 vuoroa ja sunnuntaina 1 vuoro. Näistä 2 on ELYn ostamia	Peruspalvelutaso	arkipäiville 1 iltapäivävuoro lauintailla 1 vuoro asiointiin tavoitteen ylittää arkipäivänä 3-4 vuoroa, lauantaina 2 vuoroa ja sunnuntaina 1 vuoro. Näistä 1-2 on ELYn ostamia		<i>talvi: 30/116 kesä: 15/71</i>
Kaavi-Juankoski	Peruspalvelutaso	lauantailla 1 vuoro asiointiin tavoitteen ylittää arkipäivänä 4-6 vuoroa, lauantaina 2 vuoroa ja sunnuntaina 2 vuoroa. Näistä 1 on ELYn ostama	Peruspalvelutaso	arkipäiville 1 iltapäivävuoro lauintailla 1 vuoro asiointiin tavoitteen ylittää arkipäivänä 3-4 vuoroa, lauantaina 2 vuoroa ja sunnuntaina 2 vuoroa		
Kaavi-Tuusniemi	Yksilöity tarjonta: opiskeluyhteydet	perjantai- ja sunnuntai-illan vuorot tarpeen mukaan	Yksilöity tarjonta: opiskeluyhteydet	perjantai- ja sunnuntai-illan vuorot tarpeen mukaan		<i>talvi: 25/30 kesä: 0/0</i>
Rautavaara-Kuopio	Peruspalvelutaso	arkipäivälle 1 aamuvuoro ja 1 iltapäivävuoro lauintailla 1 asiointiyhteys sunnuntailla 1 iltayhteys	Peruspalvelutaso	arkipäivälle 1 aamuvuoro ja 1 iltapäivävuoro lauintailla 1 asiointiyhteys sunnuntailla 1 iltayhteys		<i>talvi: 0/30 kesä: 0/15</i>
Rautavaara-lisalmi	Yksilöity tarjonta: asiointiyhteydet	asiointimahdollisuus muutaman kerran viikossa tarpeen mukaan	Yksilöity tarjonta: asiointiyhteydet	asiointimahdollisuus muutaman kerran viikossa tarpeen mukaan		<i>talvi: 0/20 kesä: 0/20</i>
Keitele-Kuopio	Peruspalvelutaso	arkipäivälle 1-3 vuoroa lauintailla 1 vuoro asiointiin tavoitteen ylittää 1 vuoro lauantaina ja 1 vuoro sunnuntaina.	Peruspalvelutaso	arkipäivälle 1 aamuvuoro lauintailla 1 vuoro asiointiin tavoitteen ylittää 1 vuoro lauantaina ja 1 vuoro sunnuntaina. Näistä 1		<i>talvi: 2/31 kesä: 2/26</i>

		Näistä 1 vuoro on ELYn ostama		vuoro on ELYn ostama		
Keitele-Pielavesi	Peruspalvelutaso	tavoitteen ylittää arkipäivänä 1-2 vuoroa, lauantaina 2 vuoroa ja sunnuntaina 3 vuoroa. Näistä 2 on ELYn ostamia	Peruspalvelutaso	tavoitteen ylittää arkipäivänä 2 vuoroa, lauantaina 2 vuoroa ja sunnuntaina 3 vuoroa. Näistä 1 on ELYn ostama		talvi: 27/84 kesä: 22/64
Pielavesi-Keitele	Peruspalvelutaso	tavoitteen ylittää arkipäivänä 2-4 vuoroa, lauantaina 2 vuoroa ja sunnuntaina 3 vuoroa. Näistä 2 on ELYn ostamia	Peruspalvelutaso	tavoitteen ylittää arkipäivänä 2-4 vuoroa, lauantaina 2 vuoroa ja sunnuntaina 3 vuoroa		
Pielavesi-Kuopio	Peruspalvelutaso	tavoitteen ylittää arkipäivänä 1-3 vuoroa, lauantaina 1 vuoro ja sunnuntaina 1 vuoro. Näistä 2 on ELYn ostamia	Peruspalvelutaso	tavoitteen ylittää arkipäivänä 2-3 vuoroa, lauantaina 1 vuoro ja sunnuntaina 1 vuoro. Näistä 3 on ELYn ostamia		talvi: 19/73 kesä: 29/63
Maaninka-Kuopio	Peruspalvelutaso	tavoitteen ylittää arkipäivänä 3-5 vuoroa, lauantaina 1 vuoro ja sunnuntaina 1 vuoro. Näistä 2 on ELYn ostamia	Peruspalvelutaso	tavoitteen ylittää arkipäivänä 2-3 vuoroa, lauantaina 1 vuoro ja sunnuntaina 1 vuoro. Näistä 2 on ELYn ostamia		talvi: 19/83 kesä: 24/58
Iisalmi-Kuopio	Keskitaso	tavoitteen ylittää arkipäivänä 3 bussivuoroa, lauantaina 3 bussivuoroa ja sunnuntaina 2 bussivuoroa	Keskitaso	tavoitteen ylittää arkipäivänä 2 bussivuoroa, lauantaina 3 bussivuoroa ja sunnuntaina 2 bussivuoroa	arki 6 vuoroa la 6 vuoroa su 4 vuoroa	talvi: 0/173 kesä: 0/143
Kuopio-Iisalmi	Keskitaso	tavoitteen ylittää lauantaina 1 bussivuoro ja sunnuntaina 3 bussivuoroa	Keskitaso	tavoitteen ylittää lauantaina 1 bussivuoro ja sunnuntaina 3 bussivuoroa	arki 6 vuoroa la 4 vuoroa su 6 vuoroa	
Lapinlahti-Kuopio	Keskitaso	tavoitteen ylittää arkipäivänä 3 bussivuoroa, lauantaina 3 bussivuoroa ja sunnuntaina 2 bussivuoroa	Keskitaso	tavoitteen ylittää arkipäivänä 2 bussivuoroa, lauantaina 3 bussivuoroa ja sunnuntaina 2 bussivuoroa	arki 5 vuoroa la 5 vuoroa su 4 vuoroa	talvi: 0/173 kesä: 0/143

Kuopio- Lapinlahti	Keskitaso tavoitteen ylittää lauantaina 1 bussivuoro ja sunnuntaina 3 bussivuoroa	Keskitaso tavoitteen ylittää lauantaina 1 bus- sivuoro ja sunnuntaina 3 bussivuoroa	arki 6 vuoroa la 4 vuoroa su 6 vuoroa	
Varpaisjärvi- Kuopio	Minimitaso arkipäivälle 1 iltapäivävuoro tavoitteen ylittää arkipäivänä 2 vuoroa, lauantaina 1 vuoro ja sunnuntaina 1 vuoro	Minimitaso arkipäivälle 1 iltapäivävuoro tavoitteen ylittää arkipäivänä 1 vuoro, lauantaina 1 vuoro ja sunnuntaina 1 vuoro		talvi: 24/34 kesä: 24/24

Ylä-Savo

Yhteys (suunta)	Palvelutasotavoite TALVI	Palvelutasotavoitteen täyttymiseksi tarvittavat muutokset	Palvelutasotavoite KESÄ	Palvelutasotavoitteen täyttymiseksi tarvittavat muutokset	Junavuorot	Ostoliikenne/kaikki linja-autoliikenne (viikkovuoro)
Vieremä-lisalmi lisalmi-Vieremä	Peruspalvelutaso	lauantaille 1 vuoro asiointiin tavoitteen ylittää arkipäivisin 4-6 vuoroa, lauantaisin 3 vuoroa ja sunnuntaisin 2 vuoroa. Näistä 1 vuoro on ELYn ostama	Peruspalvelutaso	lauantaille 1 vuoro asiointiin tavoitteen ylittää arkipäivisin 3-4 vuoroa, lauantaisin 3 vuoroa ja sunnuntaisin 2 vuoroa. Näistä 1 vuoro on ELYn ostama		talvi: 35/107 kesä: 30/72
	Peruspalvelutaso	tavoitteen ylittää arkipäivisin 5-7 vuoroa, lauantaisin 2 vuoroa ja sunnuntaisin 2 vuoroa. Näistä 2 vuoroa on ELYn ostamia	Peruspalvelutaso	tavoitteen ylittää arkipäivisin 3-4 vuoroa, lauantaisin 2 vuoroa ja sunnuntaisin 2 vuoroa. Näistä 1 vuoro on ELYn ostama		
Kiuruvesi-lisalmi lisalmi-Kiuruvesi	Peruspalvelutaso	tavoitteen ylittää arkipäivisin 5-7 vuoroa ja lauantaisin 1 vuoro. Näistä 2 vuoroa on ELYn ostamia	Peruspalvelutaso	tavoitteen ylittää arkipäivisin 4-6 vuoroa ja lauantaisin 1 vuoro. Näistä 2-3 vuoroa on ELYn ostamia	arki 2 vuoroa la 1 vuoro su 2 vuoroa	talvi: 23/112 kesä: 53/87
	Peruspalvelutaso	tavoitteen ylittää arkipäivisin 5-8 vuoroa, lauantaisin 1 vuoro ja sunnuntaisin 1 vuoro. Näistä 2 vuoroa on ELYn ostamia	Peruspalvelutaso	tavoitteen ylittää arkipäivisin 4-6 vuoroa, lauantaisin 1 vuoro ja sunnuntaisin 1 vuoro. Näistä 4 vuoroa on ELYn ostamia		
Kiuruvesi- Vieremä	Minimitaso	pendelöinnin mahdollistavat yhteydet lisalmen kautta. ks. Kiuruvesi-lisalmi ja lisalmi-Vieremä yhteydet	Minimitaso	pendelöinnin mahdollistavat yhteydet lisalmen kautta. ks. Kiuruvesi-lisalmi ja lisalmi-Vieremä yhteydet		
Sonkajärvi- lisalmi	Peruspalvelutaso	lauantaille asiointiyhteys sunnuntai-illan yhteys	Peruspalvelutaso	lauantaille asiointiyhteys sunnuntai-illan yhteys		talvi: 45/95 kesä: 35/40

Iisalmi-Sonkajärvi	Peruspalvelutaso	tavoitteen ylittää arkipäivisin 4-6 vuoroa, joista 2 on ELYn ostamia	Peruspalvelutaso	tavoitteen ylittää arkipäivisin 1 vuoro, joka on ELYn ostama		
	Peruspalvelutaso	lauantaille asiointiyhteys sunnuntai-illan yhteys tavoitteen ylittää arkipäivisin 5-7 vuoroa, joista 4 on ELYn ostamia	Peruspalvelutaso	lauantaille asiointiyhteys sunnuntai-illan yhteys tavoitteen ylittää arkipäivisin 1 vuoro, joka on ELYn ostama		
Kajaani-Iisalmi	Peruspalvelutaso	tavoitteen ylittää arkipäivänä 2 bussivuoroa, lauantaina 2 bussivuoroa ja sunnuntaina 1 bussivuoro	Peruspalvelutaso	tavoitteen ylittää arkipäivänä 2 bussivuoroa, lauantaina 2 bussivuoroa ja sunnuntaina 1 bussivuoro	<i>arki 6 vuoroa la 6 vuoroa su 4 vuoroa</i>	<i>talvi: 0/39 kesä: 0/39</i>
	Peruspalvelutaso	arkipäiville 1 aamuvuoro tavoitteen ylittää arkipäivänä 2-3 bussivuoroa, lauantaina 2 bussivuoroa ja sunnuntaina 2 bussivuoroa	Peruspalvelutaso	arkipäiville 1 aamuvuoro tavoitteen ylittää arkipäivänä 3 bussivuoroa, lauantaina 2 bussivuoroa ja sunnuntaina 2 bussivuoroa	<i>arki 6 vuoroa la 5 vuoroa su 5 vuoroa</i>	
Sukeva-Iisalmi	Peruspalvelutaso	tavoitteen ylittää arkipäivänä 3 bussivuoroa, lauantaina 2 bussivuoroa ja sunnuntaina 1 bussivuoro	Peruspalvelutaso	tavoitteen ylittää arkipäivänä 2 bussivuoroa, lauantaina 2 bussivuoroa ja sunnuntaina 1 bussivuoro	<i>arki 6 vuoroa la 6 vuoroa su 5 vuoroa</i>	<i>talvi: 10/49 kesä: 0/39</i>
	Peruspalvelutaso	arkipäiville 1 aamuvuoro tavoitteen ylittää arkipäivänä 3-4 bussivuoroa, lauantaina 2 bussivuoroa ja sunnuntaina 2 bussivuoroa	Peruspalvelutaso	arkipäiville 1 aamuvuoro tavoitteen ylittää arkipäivänä 3 bussivuoroa, lauantaina 2 bussivuoroa ja sunnuntaina 2 bussivuoroa	<i>arki 5 vuoroa la 4 vuoroa su 5 vuoroa</i>	
Pielavesi-Iisalmi	Minimitaso	tavoitteen ylittää arkipäivinä 3-4 vuoroa, lauantaina 2 vuoroa ja sunnuntaina 2 vuoroa	Minimitaso	arkipäiville aamuvuorot tavoitteen ylittää arkipäivisin 2-3 vuoroa, lauantaina 2 vuoroa ja sunnuntaina 2 vuoroa		<i>talvi: 0/58 kesä: 10/38</i>

Lapinlahti-Iisalmi	Keskitaso	tavoitteen ylittää arkipäivinä 1 bussivuoro, lauantaina 1 bussivuoro ja sunnuntaina 2 bussivuoro. Näistä 1 on ELYn ostama	Keskitaso	tavoitteen ylittää arkipäivinä 1 bussivuoro, lauantaina 1 bussivuoro ja sunnuntaina 3 bussivuoroa	<i>arki 5 vuoroa la 4 vuoroa su 5 vuoroa</i>	<i>talvi: 25/229 kesä: 0/165</i>
	Iisalmi-Lapinlahti	Keskitaso	tavoitteen ylittää arkipäivinä 3-5 bussivuoroa, lauantaina 4 bussivuoroa ja sunnuntaina 3 bussivuoroa. Näistä 2-3 on ELYn ostamia	Keskitaso	tavoitteen ylittää arkipäivinä 2-4 bussivuoroa, lauantaina 4 bussivuoroa ja sunnuntaina 3 bussivuoroa. Näistä 2-3 on ELYn ostamia	

Pielisen Karjala

Yhteys (suunta)	Palvelutasotavoite TALVI	Palvelutasotavoitteen täyttymiseksi tarvittavat muutokset	Palvelutasotavoite KESÄ	Palvelutasotavoitteen täyttymiseksi tarvittavat muutokset	Junavuorot	Ostoliikenne/kaikki linja-autoliikenne (viikkovuoro)
Nurmes-Lieksa	Peruspalvelutaso	lauantaille asiointiyhteys tavoitteen ylittää arkipäivinä 3 bussivuoroa ja sunnuntaina 1 bussivuoro	Peruspalvelutaso	lauantaille asiointiyhteys tavoitteen ylittää arkipäivinä 1-2 bussivuoroa ja sunnuntaina 1 bussi- vuoro	arki 2 vuoroa la 2 vuoroa su 2 vuoroa	talvi: 31/53 kesä: 21/28
Lieksa-Nurmes	Peruspalvelutaso	tavoitteen ylittää arkipäivisin 1 bussivuoro	Peruspalvelutaso	arkipäiville 1 aamuvuoro tavoitteen ylittää 0-1 bussivuoroa, joka on ELYn ostama	arki 2 vuoroa la 2 vuoroa su 2 vuoroa	
Valtimo-Kajaani	Minimitaso	arkipäiville 1 aamuvuoro tavoitteen ylittää arkipäivisin 2 vuoroa, lauantaisin 3 vuoroa ja sunnuntaisin 3 vuoroa	Minimitaso	arkipäiville 1 aamuvuoro tavoitteen ylittää arkipäivisin 2 vuo- roa, lauantaisin 3 vuoroa ja sunnun- taisin 2 vuoroa		talvi: 0/42 kesä: 0/41
Valtimo-Nurmes	Peruspalvelutaso	tavoitteen ylittää arkipäivisin 0-2 vuoroa, lauantaisin 2 vuoroa ja sunnuntaisin 2 vuoroa	Peruspalvelutaso	tavoitteen ylittää arkipäivisin 0-1 vuoroa, lauantaisin 2 vuoroa ja sun- nuntaisin 1 vuoro		talvi: 10/57 kesä: 0/40
Juuka-Nurmes	Peruspalvelutaso	tavoitteen ylittää arkipäivisin 2 vuoroa, lauantaisin 2 vuoroa ja sunnuntaisin 4 vuoroa sunnun- taisin. Näistä 2 on ELYn ostamia.	Peruspalvelutaso	arkipäiville 1 aamuvuoro tavoitteen ylittää arkipäivisin 2-3 vuoroa, lauantaisin 2 vuoroa ja sun- nuntaisin 2 vuoroa. Näistä 2 on ELYn ostamia.		talvi: 16/68 kesä: 21/55
Nurmes-Kuopio	Yksilöity tarjonta: opiskeluyhteydet	arkipäiville aamu- ja iltapäivävuoro- rot perjantai- ja sunnuntai-illan vuorot tarpeen mukaan	Yksilöity tarjonta: opiskeluyhteydet	arkipäiville aamu- ja iltapäivävuorot perjantai- ja sunnuntai-illan vuorot tarpeen mukaan		talvi: 0/28 kesä: 0/28

Kuopio-Nurmes	Yksilöity tarjonta: opiskeluyhteydet	arkipäiville aamu- ja iltapäivävuorot perjantai- ja sunnuntai-illan vuorot tarpeen mukaan	Yksilöity tarjonta: opiskeluyhteydet	arkipäiville aamu- ja iltapäivävuorot perjantai- ja sunnuntai-illan vuorot tarpeen mukaan		
Juuka-Joensuu	Peruspalvelutaso	tavoitteen ylittää arkipäivisin 3-4 vuoroa, lauantaisin 1 vuoro ja sunnuntaisin 2 vuoroa. Näistä 2 on ELYn ostamia	Peruspalvelutaso	tavoitteen ylittää arkipäivisin 2-3 vuoroa, lauantaisin 1 vuoro ja sunnuntaisin 1 vuoro. Näistä 1 on ELYn ostama		<i>talvi: 23/83 kesä: 32/65</i>
Koli-Ahmoavaara Ahmoavaara-Koli	Yksilöity tarjonta: matkailun tarpeet Yksilöity tarjonta: matkailun tarpeet	arkipäivien aamu- ja iltapäiväyhteyksien lisäksi muut vuorot tarpeen mukaan arkipäivien aamu- ja iltapäiväyhteyksien lisäksi muut vuorot tarpeen mukaan	Yksilöity tarjonta: matkailun tarpeet Yksilöity tarjonta: matkailun tarpeet	arkipäivien aamu- ja iltapäiväyhteyksien lisäksi muut vuorot tarpeen mukaan arkipäivien aamu- ja iltapäiväyhteyksien lisäksi muut vuorot tarpeen mukaan		<i>talvi: 0/20 kesä: 0/10 (ei tuoreita tietoja, viimeisimmät vuodelta 2012)</i>
Koli-Juuka	Yksilöity tarjonta: opiskeluyhteydet		Yksilöity tarjonta: opiskeluyhteydet			
Koli-Joensuu	Yksilöity tarjonta: matkailun tarpeet, kimp-pataksiliikenne		Yksilöity tarjonta: matkailun tarpeet, kimp-pataksiliikenne			

Joensuun seutu ja Keski-Karjala

Yhteys (suunta)	Palvelutasotavoite TALVI	Palvelutasotavoitteen täyttymiseksi tarvittavat muutokset	Palvelutasotavoite KESÄ	Palvelutasotavoitteen täyttymiseksi tarvittavat muutokset	Junavuorot	Ostoliikenne/kaikki linja-autoliikenne (viikkovuoro)
Ilomantsi- Joensuu	Peruspalvelutaso	tavoitteen ylittää arkipäivisin 1-3 vuoroa, lauantaisin 1 vuoro ja sunnuntaisin 1 vuoro. Näistä 2 on ELYn ostamia.	Peruspalvelutaso	tavoitteen ylittää arkipäivisin 3-4 vuoroa, lauantaisin 1 vuoro ja sunnuntaisin 1 vuoro. Näistä 2 on ELYn ostamia.		talvi: 18/68 kesä: 38/73
Joensuu- Ilomantsi	Peruspalvelutaso	tavoitteen ylittää arkipäivisin 1-3 vuoroa, lauantaisin 1 vuoro ja sunnuntaisin 1 vuoro. Näistä 3 on ELYn ostamia.	Peruspalvelutaso	arkipäiville 1 aamuvuoro tavoitteen ylittää arkipäivisin 3-4 vuoroa, lauantaisin 1 vuoro ja sunnuntaisin 1 vuoro. Näistä 3 on ELYn ostamia.		
Lieksa-Joensuu	Sovellettu keskitaso	-	Sovellettu keskitaso	-	arki 2 vuoroa la 2 vuoroa su 2 vuoroa	talvi: 11/94 kesä: 11/84
Joensuu-Lieksa	Peruspalvelutaso	tavoitteen ylittää arkipäivinä 5-6 bussivuoroa, lauantaisin 2 bussivuoroa ja sunnuntaisin 1 bussivuoro. Näistä 1 on ELYn ostama.	Peruspalvelutaso	tavoitteen ylittää arkipäivinä 4-5 bussivuoroa, lauantaisin 2 bussivuoroa ja sunnuntaisin 1 bussivuoro. Näistä 1 on ELYn ostama.	arki 2 vuoroa la 2 vuoroa su 2 vuoroa	
Polvijärvi- Joensuu	Peruspalvelutaso	tavoitteen ylittää arkipäivinä 4-6 bussivuoroa, lauantaisin 2 bussivuoroa ja sunnuntaisin 2 bussivuoroa. Näistä 6-7 on ELYn ostamia	Peruspalvelutaso	tavoitteen ylittää arkipäivinä 3-4 bussivuoroa, lauantaisin 2 bussivuoroa ja sunnuntaisin 2 bussivuoroa. Näistä 6-7 on ELYn ostamia		talvi: 52/102 kesä: 52/92
Joensuu- Polvijärvi	Peruspalvelutaso	tavoitteen ylittää arkipäivinä 4-6 bussivuoroa, lauantaisin 2 bussivuoroa, lauantaisin 2 bussivuoroa.	Peruspalvelutaso	tavoitteen ylittää arkipäivinä 5-7 bussivuoroa, lauantaisin 2 bussivuoroa, lauantaisin 2 bussivuoroa.		

		vuoroa ja sunnuntaisin 2 bussivuoroa. Näistä 7 on ELYn ostamia		vuoroa ja sunnuntaisin 2 bussivuoroa. Näistä 7 on ELYn ostamia		
Parikkala-Kitee	Minimitaso	tavoitteen ylittää arkipäivisin 1 bussivuoro, lauantaisin 1 bussivuoro ja sunnuntaisin 1 bussivuoro	Minimitaso	tavoitteen ylittää arkipäivisin 1 bussivuoro, lauantaisin 1 bussivuoro ja sunnuntaisin 1 bussivuoro	<i>arki 5 vuoroa la 4 vuoroa su 5 vuoroa</i>	<i>talvi: 0/24 kesä: 0/24</i>
Kitee-Parikkala	Minimitaso	tavoitteen ylittää arkipäivisin 2 bussivuoroa, lauantaisin 1 bussivuoro ja sunnuntaisin 1 bussivuoro	Minimitaso	tavoitteen ylittää arkipäivisin 2 bussivuoroa, lauantaisin 1 bussivuoro ja sunnuntaisin 1 bussivuoro	<i>arki 6 vuoroa la 6 vuoroa su 4 vuoroa</i>	
Kesälahti-Kitee	Peruspalvelutaso	tavoitteen ylittää arkipäivinä 1 bussivuoro, lauantaisin 1 bussivuoro ja sunnuntaisin 1 bussivuoro	Peruspalvelutaso	tavoitteen ylittää arkipäivinä 1-2 bussivuoroa, lauantaisin 1 bussivuoro ja sunnuntaisin 1 bussivuoro	<i>arki 5 vuoroa la 4 vuoroa su 5 vuoroa</i>	<i>talvi: 0/34 kesä: 0/34</i>
Kitee-Joensuu	Peruspalvelutaso	tavoitteen ylittää arkipäivinä 5-7 bussivuoroa, lauantaisin 4 bussivuoroa ja sunnuntaisin 3 bussivuoroa. Näistä 3 on ELYn ostamia	Peruspalvelutaso	tavoitteen ylittää arkipäivinä 6-8 bussivuoroa, lauantaisin 4 bussivuoroa ja sunnuntaisin 3 bussivuoroa. Näistä 4 on ELYn ostamia	<i>arki 5 vuoroa la 4 vuoroa su 5 vuoroa</i>	<i>talvi: 22/95 kesä: 37/99</i>
Joensuu-Kitee	Peruspalvelutaso	tavoitteen ylittää arkipäivinä 6-7 bussivuoroa, lauantaisin 5 bussivuoroa ja sunnuntaisin 3 bussivuoroa. Näistä 5 on ELYn ostamia	Peruspalvelutaso	tavoitteen ylittää arkipäivinä 6-7 bussivuoroa, lauantaisin 4 bussivuoroa ja sunnuntaisin 3 bussivuoroa. Näistä 6 on ELYn ostamia	<i>arki 6 vuoroa la 6 vuoroa su 4 vuoroa</i>	
Kitee-Tohmajärvi	Peruspalvelutaso	lauantaille asiointivuoro tavoitteen ylittää arkipäivisin 2-4 vuoroa, lauantaisin 3 vuoroa ja sunnuntaisin 2 vuoroa. Näistä 2	Peruspalvelutaso	lauantaille asiointivuoro tavoitteen ylittää arkipäivisin 3-5 vuoroa, lauantaisin 3 vuoroa ja sunnuntaisin 2 vuoroa. Näistä 2 on		<i>talvi: 13/98 kesä: 23/83</i>

Tohmajärvi-Kitee	Peruspalvelutaso	on ELYn ostamia tavoitteen ylittää arkipäivisin 4-6 vuoroa, lauantaisin 3 vuoroa ja sunnuntaisin 2 vuoroa. Näistä 2 on ELYn ostamia	Peruspalvelutaso	ELYn ostamia arkipäiville 1 aamuvuoro tavoitteen ylittää arkipäivisin 4-6 vuoroa, lauantaisin 3 vuoroa ja sunnuntaisin 2 vuoroa. Näistä 3 on ELYn ostamia		
Tohmajärvi-Joensuu	Peruspalvelutaso	tavoitteen ylittää arkipäivisin 3-5 vuoroa, lauantaisin 2 vuoroa ja sunnuntaisin 2 vuoroa. Näistä 1 on ELYn ostama	Peruspalvelutaso	tavoitteen ylittää arkipäivisin 4-5 vuoroa, lauantaisin 2 vuoroa ja sunnuntaisin 2 vuoroa. Näistä 1 on ELYn ostama		<i>talvi: 18/98 kesä: 23/83</i>
Joensuu-Tohmajärvi	Peruspalvelutaso	tavoitteen ylittää arkipäivisin 4-6 vuoroa, lauantaisin 3 vuoroa ja sunnuntaisin 2 vuoroa. Näistä 3 on ELYn ostamia	Peruspalvelutaso	arkipäiville 1 aamuvuoro tavoitteen ylittää arkipäivisin 4-5 vuoroa, lauantaisin 3 vuoroa ja sunnuntaisin 2 vuoroa. Näistä 3 on ELYn ostamia		
Rääkkylä-Kitee	Minimitaso	tavoitteen ylittää arkipäivisin 1-2 vuoroa, jotka ovat ELYn ostamia	Minimitaso	arkipäiville 1 aamuvuoro tavoitteen ylittää arkipäivisin 1 vuoro, joka on ELYn ostama		<i>talvi: 30/31 kesä: 10/11</i>
Rääkkylä-Hammaslahti-Joensuu	Peruspalvelutaso	lauantaille asiointiyhteys tavoitteen ylittää arkipäivisin 1 vuoro	Peruspalvelutaso	arkipäiville 1 aamuvuoro lauantaille asiointiyhteys		<i>talvi: 2/13 kesä: 2/3</i>
Rääkkylä-Liperi-Joensuu	Minimitaso	tavoitteen ylittää arkipäivisin 1 vuoro ja lauantaisin 2 vuoroa	Minimitaso	tavoitteen ylittää arkipäivisin 1 vuoro ja lauantaisin 2 vuoroa. Näistä 1 on ELYn ostama		<i>talvi: 1/23 kesä: 21/23</i>
Outokumpu-Joensuu	Keskitaso	tavoitteen ylittää arkipäivisin 3 vuoroa, lauantaisin 2 vuoroa ja sunnuntaisin 4 vuoroa.	Sovellettu keskitaso	tavoitteen ylittää arkipäivisin 3-5 vuoroa, lauantaisin 2 vuoroa ja sunnuntaisin 2-3 vuoroa.		<i>talvi: 10/207 kesä: 10/173</i>
Joensuu-	Keskitaso	tavoitteen ylittää arkipäivisin 2	Sovellettu	tavoitteen ylittää arkipäivisin 2-3		

Outokumpu		vuoroa, lauantaisin 1 vuoro ja sunnuntaisin 3 vuoroa.	keskitaso	vuoroa, lauantaisin 1 vuoro ja sunnuntaisin 3 vuoroa		
Heinävesi- Joensuu	Yksilöity tarjonta: sairaanhoitopiiri	yhteydet terveydenhuollon palveluille tarpeen mukaan	Yksilöity tarjonta: sairaanhoitopiiri	yhteydet terveydenhuollon palveluille tarpeen mukaan	<i>arki 4 vuoroa la 3 vuoroa su 4 vuoroa</i>	<i>talvi: 0/24 kesä: 0/24</i>

Liitteet

Liite 1. Alueellisen joukkoliikenteen palvelutasoluokat (Liikenneviraston ohjeita 15/2011)

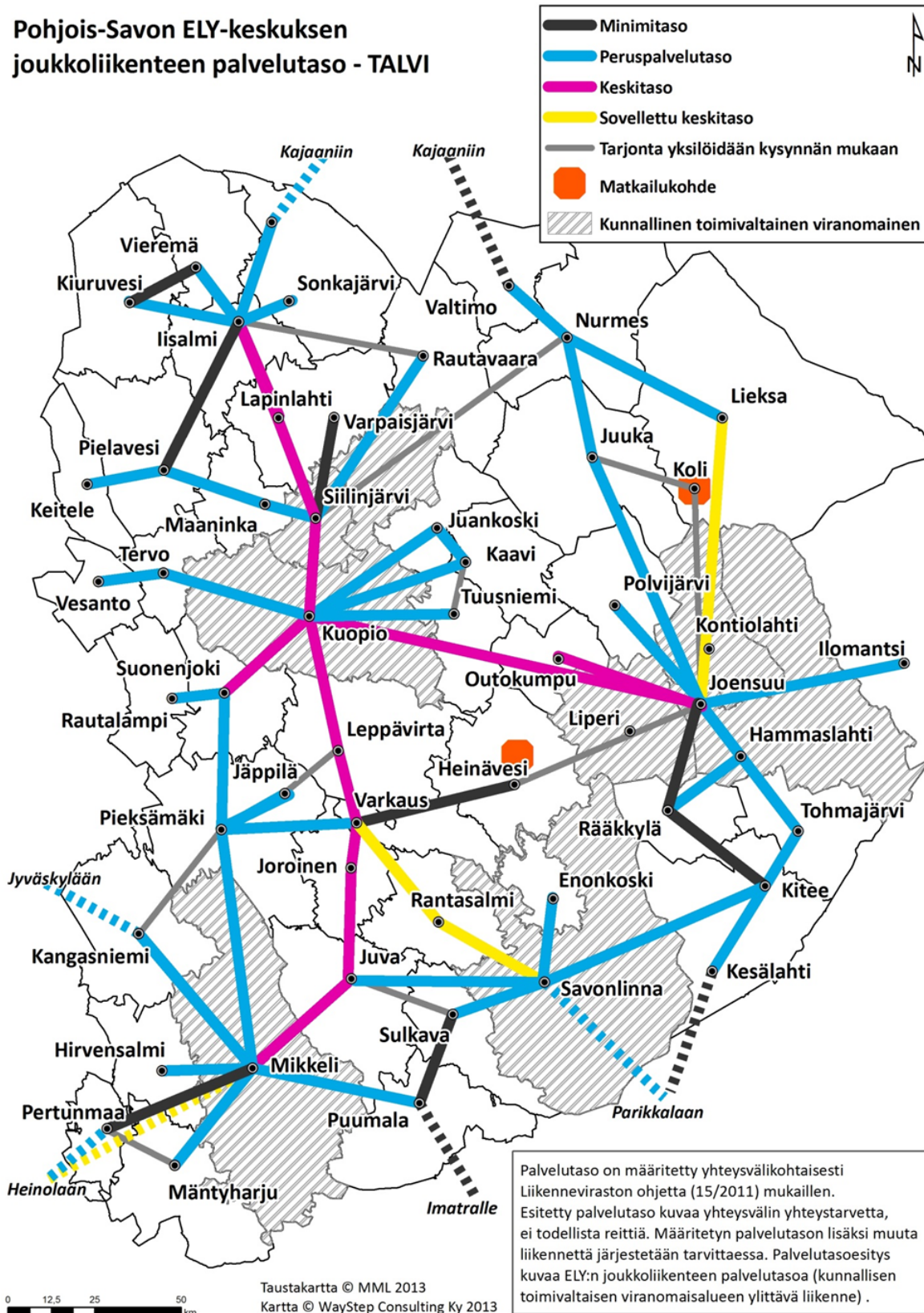
<i>Palvelutasoluokka</i>	Kilpailutaso	Houkutteleva taso	Keskitaso	Peruspalvelutaso	Minimitaso	Lakisääteinen taso
<i>Esimerkkejä käyttöympäristöstä</i>	Keskisuuret ja suuret kaupunki-seudut ja yhteydet niiden lähikeskuksiin	Keskisuuret kaupunki-seudut, keskusten väliset yhteydet	Pienet ja keskisuuret kaupunki-seudut, keskusten väliset yhteydet	Pienet kaupungit, keskusten väliset yhteydet	Yhteydet kylistä kunta-keskukseen	Haja-asutusalue
<i>Määritelmä</i>	Todellinen vaihtoehto henkilöauton käytölle	Käyttökelpoinen vaihtoehto henkilöauton käytölle	Liikkumisvaihtoehto päivittäisiin kohteisiin	Vaihtoehtoisia yhteyksiä töihin, kouluun ja asiointiin	Perusyhteydet: aamulla töihin /kouluun, iltapäivällä takaisin, asiointi kahdesti viikossa	Ainoastaan lakisääteiset kuljetukset
<i>Tavoite</i>	Lisätä merkittävästi joukko-liikenteen kulkutapa-osuutta	Saada uusia matkustajia joukko-liikenteeseen	Tarjota jokapäiväisiä säännöllisiä liikkumismahdollisuuksia	Turvata arjen liikkumistarpeet ja tarjota mahdollisuus käyttää joukko-liikennettä	Turvata asiointimahdollisuudet	Hoitaa lakisääteiset kuljetukset

Liite 2. Alueellisen joukkoliikenteen määrälliset palvelutasotekijät (Liikenneviraston ohjeita 15/2011)

Määrälliset tekijät	Kilpailutaso	Houkutteleva taso	Keskitaso	Peruspalvelutaso	Minimitaso
Liikennöinti-aika					
Talvi: arki	06.00 - 00.00	07.00 - 21.00	07.00 - 20.00	07.00/08.00 - 17.00	08.00 - 16.00
Kesä: arki	06.00 - 00.00	07.00 - 21.00	07.00 - 20.00	07.00/08.00 - 17.00	9 - 15 välillä
Talvi: lauantai	07.00 - 00.00	09.00 - 21.00	09.00 - 17.00	Asiointiyhteys	
Kesä: lauantai	07.00 - 00.00	09.00 - 21.00	09.00 - 17.00	Asiointiyhteys	
Talvi: sunnuntai	09.00 - 23.00	10.00 - 21.00	12.00 - 17.00	Liityntä kaukoliikenteeseen	
Kesä: sunnuntai	09.00 - 23.00	10.00 - 21.00	12.00 - 17.00	Liityntä kaukoliikenteeseen	
Vuoroväli/-määrä					
Talvi: ruuhka	10 - 20 min	15 - 30 min	30 min		
Kesä: ruuhka	20 - 30 min	30 min	60 min		
Talvi: arkipäivä	30 min	30 - 60 min	60 - 120 min	3 - 5 vuoroa / suunta koulu- ja asiointitarpeiden mukaisesti	1 - 2 vuoroa / suunta kylien ja kuntakeskuksen välillä
Kesä: arkipäivä	30 - 60 min	60 - 90 min	60 - 120 min	1 - 3 vuoroa / suunta työmatka- ja asiointitarpeiden mukaisesti	1 - 2 vuoroa / suunta kylien ja kuntakeskuksen välillä
Talvi: arki-ilta (klo 18-)	30 min	30 - 60 min	60 - 120 min	tarpeen mukaan	
Kesä: arki-ilta (klo 18-)	30 - 60 min	60 - 90 min	60 - 120 min	tarpeen mukaan	
Talvi: lauantai	30 min	30 - 60 min	60 - 120 min	tarpeen mukaan	
Kesä: lauantai	30 - 60 min	60 - 90 min	60 - 120 min	tarpeen mukaan	
Talvi: sunnuntai	30 min	60 min	120 min	tarpeen mukaan	
Kesä: sunnuntai	30 - 60 min	60 - 120 min	120 min	tarpeen mukaan	
Etäisyys pysäkillä	300-500 m kävelyetäisyys	500-800 m kävelyetäisyys			
Kokonaismatka-aika	Korkeintaan 1,3 kertaa henkilöauton matka-aika (tai pp kaupunkioissa)				
Vaihtojen määrä	Enintään yhden vaihdon yhteydet, poikkeuksena liityntävaihdot tiheään säännölliseen liikenteeseen	Enintään yhden vaihdon yhteydet, poikkeuksena liityntävaihdot tiheään säännölliseen liikenteeseen	Vaihto sallittu	Vaihto sallittu	

Liite 3. Kartta talven palvelutasotavoitteista

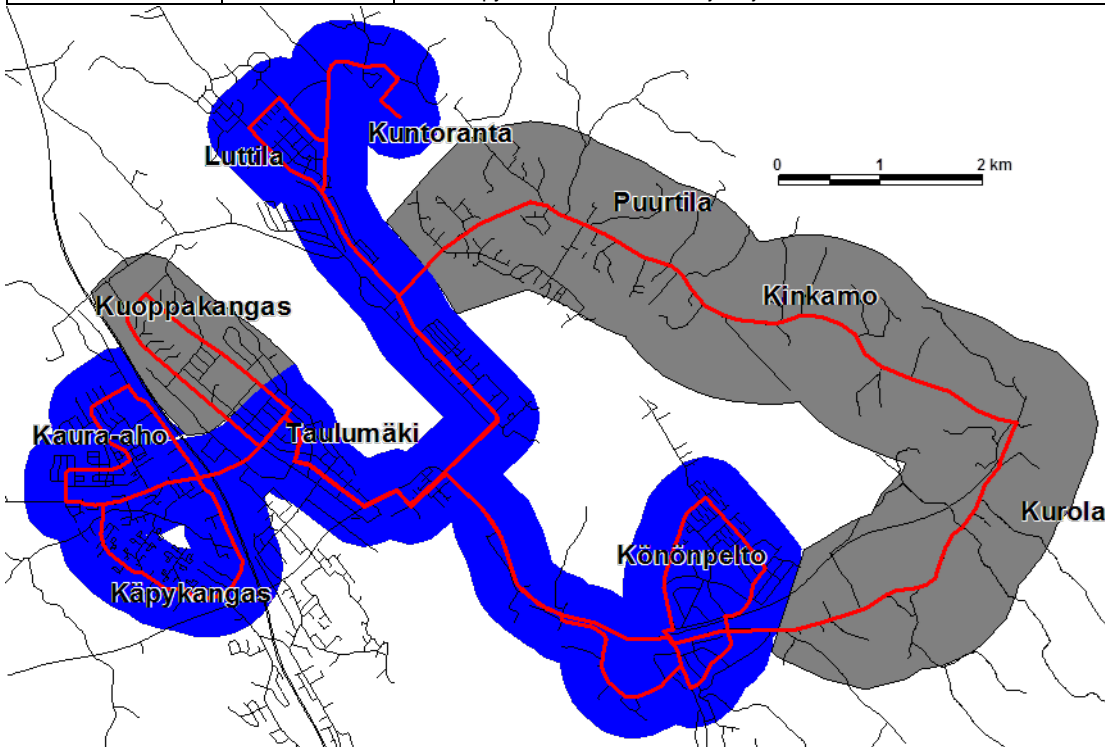
Pohjois-Savon ELY-keskuksen joukkoliikenteen palvelutaso - TALVI



Liite 5. Varkauden paikallisliikenteen palvelutasomäärittely

Liikenteen pääpainon sijoittuu tärkeimmille asunto- ja työpaikka-alueille. Näille alueille pyritään tuottamaan arkipäivinä peruspalvelutasoinen palvelu ympärivuotisesti. Vuorovälin on arkisin pääasiallisesti 60 minuuttia. Ydinalueelle järjestetään talvikaudella palvelua myös lauantaisin. Puurtila, Kinkamo, Kurola alueelle järjestetään paikallisliikenneyhteydet vain koulupäivinä minimitasoisena mahdollistaen koulu- ja asiointimatkat. Myös Kuoppakankaan alueen palvelut järjestetään vain minimitasoisena, koska alueen joukkoliikenteen käyttäjät ovat pääsääntöisesti koululaisia.

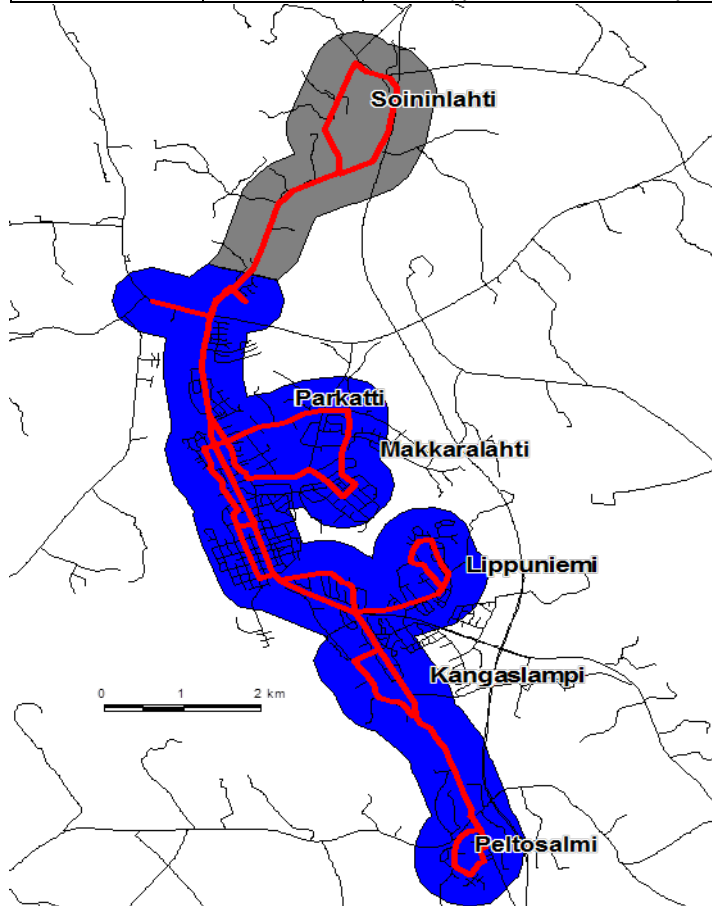
		Peruspalvelutaso	Minimitaso
liikennöinti-aika	talviarki	noin 6-18	noin 7-16
	talvilauantai	noin 9-17*	-
	kesäarki	noin 7-17	-
*=Könönpellon suunnassa ei palvelua lauantaina			
vuoroväli	talviarki	60 min	60–120 min
	talvilauantai	60–120 min	-
	kesäarki	120 min	-
muut palvelutasotekijät	linjaston selkeys	<ul style="list-style-type: none"> • Helposti tunnistettavat reitit, yksilöivät linjatunnukset, vakiominuuttiaikataulut • vaihdottomat, tai enintään yhden vaihdon sisältävät yhteydet koko paikallisliikenne-alueella 	
	kalusto	<ul style="list-style-type: none"> • kaupunkiliikenteeseen soveltuva matalalattiainen kalusto • linjatunnuskilvet 	<ul style="list-style-type: none"> • linjatunnus-kilvet
	lippujärjestelmä	<ul style="list-style-type: none"> • etäluettavia kortteja tukeva autolaitejärjestelmä • edulliset matkalipputuotteet säännöllisesti matkustaville 	
	täsmällisyys	<ul style="list-style-type: none"> • kaikki ilmoitetut vuorot ajetaan • vuorot eivät kulje etuajassa 	
	informaatio	<ul style="list-style-type: none"> • paikallisliikennealueen talouksiin jaetaan aikataulujulkaisu kerran vuodessa • lisäksi painettuja julkaisuja on saatavissa autoista ja keskeisistä virastoista • aikataulut ja linjakartat julkaistaan internetissä • katospysäkeillä on aikataulut ja linjakartat 	



Liite 6. Iisalmen paikallisliikenteen palvelutasomäärittely

Liikenteen pääpainon sijoittuu tärkeimmille asunto- ja työpaikka-alueille. Näille alueille pyritään tuottamaan arkipäivinä peruspalvelutasoinen palvelu ympärivuotisesti. Vuorovälin on arkisin pääasiallisesti 60 minuuttia. Soininlahden alueelle järjestetään paikallisliikenneyhteydet vain koulupäivinä minimitason mukaisina mahdollistaen koulu- ja asiointimatkat.

		Peruspalvelutaso	Minimitaso
liikennöinti-aika	talviarki	noin 7-17	noin 7-8 ja 13-15
	kesäarki	noin 7-17	-
vuoroväli	talviarki	60 min	koulujen tarpeiden mukaisesti
	kesäarki	60 min	-
muut palvelutasotekijät	linjaston selkeys	<ul style="list-style-type: none"> • Helposti tunnistettavat reitit, yksilöivät linjatunnukset, vakiominuuttiaikataulut peruspalvelutason alueella • vaihdottomat, tai enintään yhden vaihdon sisältävät yhteydet koko paikallisliikennealueella 	
	kalusto	<ul style="list-style-type: none"> • kaupunkiliikenteeseen soveltuva matalalattainen kalusto • linjatunnuskilvet 	<ul style="list-style-type: none"> • linjatunnuskilvet
	lippujärjestelmä	<ul style="list-style-type: none"> • älykortteja tukeva autolaitejärjestelmä • edulliset matkalipputuotteet säännöllisesti matkustaville 	
	täsmällisyys	<ul style="list-style-type: none"> • kaikki ilmoitetut vuorot ajetaan • vuorot eivät kulje etuajassa 	
	informaatio	<ul style="list-style-type: none"> • paikallisliikennealueen talouksiin jaetaan aikataulujulkaisu kerran vuodessa • lisäksi painettuja julkaisuja on saatavissa autoista ja keskeisistä virastoista • aikataulut ja linjakartat julkaistaan internetissä • katospysäkeillä on aikataulut ja linjakartat 	

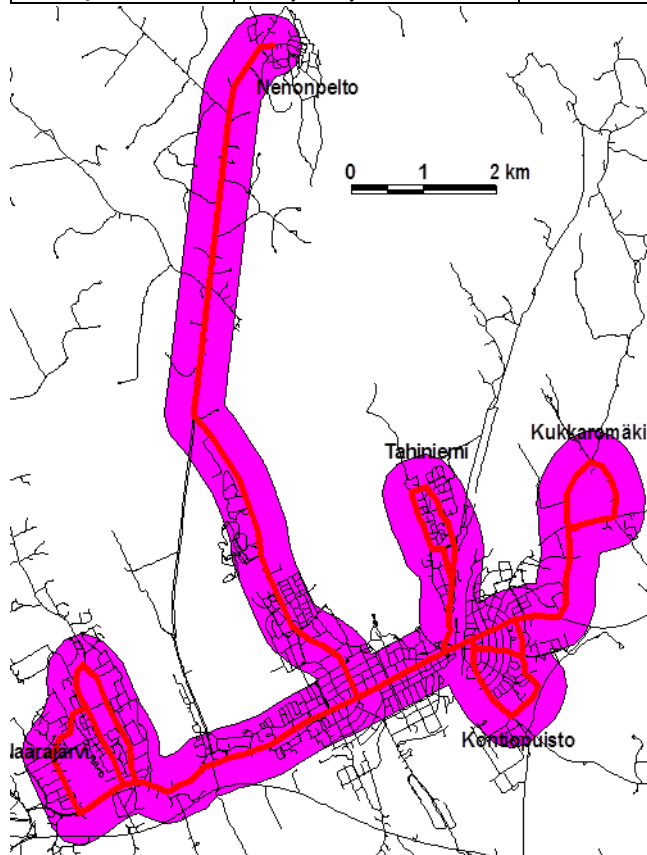


Liite 7. Käyttöoikeussopimuksen sisältämien liikenteiden palvelusomärittely

Kohde 1: Paikallisliikenne

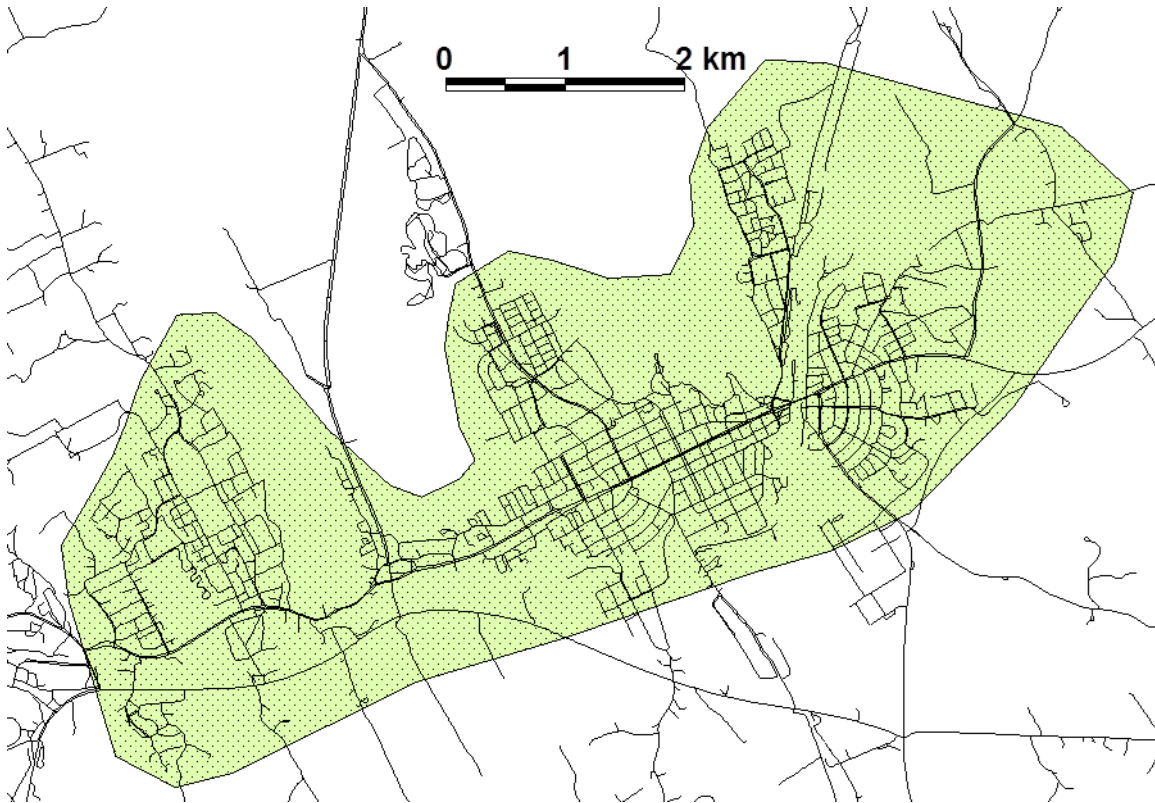
Liikenteen pääpainon tulee sijoittua tärkeimmille asunto- ja työpaikka-alueille. Näille alueille pyritään tuottamaan arkipäivinä palvelusoluokaltaan keskitasoinen palvelu ympärivuotisesti. Vuorovälin tulee olla pääasiassa 60 minuuttia. Iltaisin ja lauantaisin voidaan liikennöidä harvemmalla vuorovälillä, kuitenkin tärkeimpien työpaikkojen tarpeet huomioiden. Aikataulujen laadinnassa tulee pyrkiä mahdollisimman hyvin ottamaan huomioon Vaalijalan kuntoutuskeskuksen sekä Naarajärven työpaikkakeskittymien tarpeet. Kaikki paikallisliikenteen vuorot tule ajaa matkakeskuksen kautta. Reitit tulee suunnitella hyödyntäen nykyistä pysäkkiverkostoa, jotta kävelyetäisyydet pysäkeille pysyvät kohtuullisina.

Keskitaso			
<i>Määrälliset tekijät</i>		<i>Laadulliset tekijät</i>	
Liikennöinti-aika		Täsmällisyys/ Luotettavuus	Sitovia aikataulupisteitä Keskitetty aikataulu- ja reitti-info netissä, jaettavat aikataulut, aikataulut tärkeimmillä pysäkeillä Yhteiskäyttöinen lippujärjestelmä Kaupunkiliikenteeseen soveltuva kalusto Helposti tunnistettavat reitit, yksilöivät linjatunnukset, vakiominuuttiaikataulut
Aika: arki	6-22	Informaatio	
Aika: lauantai	6-22	Lippujärjestelmä	
Aika: sunnuntai	-	Kalusto	
Vuoroväli/-määrä		Linjaston selkeys	
Vuorot: ruuhka	60 min		
Vuorot: arki	60 min		
Vuorot: ilta	60–120 min		
Vuorot: lauantai	60–180 min		
Vuorot: sunnuntai	-		
Etäisyys pysäkeille	700–800 m		
Vaihtojen määrä	Järjestetty vaihto sallittu		



Kohde 2: Palveluliikenne

Palveluliikenteen tulee olla luonteeltaan paikallisliikennettä täydentävää, siten että mahdollistetaan lyhyemmät kävelymatkat pysäkille ja osin laajennetaan liikenteen toiminta-aluetta. Palveluliikenteen tulee nousta asiakkaita ennakkotilauksesta myös kotiovelta tai muusta sovitusta paikasta. Ennakkotilauksien vastaanottamista varten autossa tulee olla matkapuhelin. Matka-ajat saavat olla pidempiä kuin kaupunkiliikenteessä. Liikenteen laajuuden on tarkoitus olla keskimäärin 170 km/päivä. Liikennöintiäika on ympärivuotisesti maanantaista perjantaihin noin kello 8-16. Juhlapyhinä ei liikennöidä.



Julkaisusarjan nimi ja numero Raportteja 98/2013				
Vastuualue				
Tekijät Henriika Weiste Anna-Sofia Hyvönen		Julkaisuaika Lokakuu 2013		
		Kustantaja Julkaisija Pohjois-Savon elinkeino-, liikenne- ja ympäristökeskus		
		Hankkeen rahoittaja toimeksiantaja		
Julkaisun nimi Joukkoliikenteen palvelutasotavoitteet. Pohjois-Savon ELY-keskus.				
Tiivistelmä Joukkoliikenteen palvelutason määrittely on tehty ELY-keskuksen ja kuntien yhteistyönä. Aineistoa on käsitelty Pohjois-Savon ELYn kanssa kokouksissa sekä kuntien kuulemistilaisuuksissa. Lisäksi ELY on keskustellut kuntien edustajien kanssa palvelutasoesityksestä. Kunnat ovat voineet kommentoida esitystä ja kommentit on otettu huomioon palvelutasopäätöksen viimeistelyssä. Pohjois-Savon ELY-keskuksen alueelle esitetyn palvelutason lähtökohdan muodostaa nykyinen tarjonta, jonka arvioidaan kuvaavan kohtuullisen hyvin kysyntää ja kuntien/valtion mahdollisuuksia hankkia joukkoliikennepalveluja. Muita lähtökohtia ovat mm. väestö ja pendelöinti, tasapuolisuus sekä joukkoliikenteen talous. Pohjois-Savon ELY-keskuksen joukkoliikenteen palvelutason määrittelyssä on hyödynnetty Liikenneviraston ohjetta (15/2011) alueellisen joukkoliikenteen palvelutasoluokituksista. Ohjetta on sovellettu siten, että Pohjois-Savon ELY-keskuksen joukkoliikenteelle on asetettu neljä tavoitteellista palvelutasoluokkaa: keskitaso, sovellettu keskitaso, peruspalvelutaso ja minimitaso. Lisäksi joillakin palvelutasoluokituksen ulkopuolelle jääneillä yhteysväleillä on tunnistettu liikkumiseen liittyviä erityistarpeita, esimerkiksi yhteyksiä keskussairaallalle, yhteyksiä toisen kunnan lukioon tai liityntäyhteyksiä junille silloin kuin yhteysväleillä ei muuten ole tarvetta joukkoliikennetyksille. Palvelutason tavoitteena ja lähtökohtana on turvata päivittäiset arjen liikkumismahdollisuudet joukkoliikenteellä.				
Asiasanat (YSA:n mukaan) joukkoliikenne, palvelutaso				
ISBN (painettu) 978-952-257-xxx-x	ISBN (PDF) 978-952-257-878-5	ISSN-L 2242-2846	ISSN (painettu) 2242-2846	ISSN (verkkojulkaisu) 2242-2854
www www.ely-keskus.fi/julkaisut www.doria.fi		URN URN:ISBN:978-952-257-878-5	Kieli Teksti	Sivumäärä Teksti
Julkaisun myynti/jakaja Osoite ja puhelinnumero / sähköposti				
Kustannuspaikka ja aika Yleensä oma viraston paikkakunta			Painotalo Teksti	

RAPORTEJA 98 | 2013
POHJOIS-SAVON ELY-KESKUKSEN JOUKKOLIIKENTEEEN PALVELU-
TASOTAVOITTEET

Pohjois-Savon elinkeino-, liikenne- ja ympäristökeskus

ISBN 978-952-257-878-5 (PDF)

ISSN-L 2242-2846

ISSN 2242-2854 (verkkajulkaisu)

URN:ISBN:978-952-257-878-5

www.ely-keskus.fi/julkaisut | www.doria.fi/ely-keskus