

INTERNATIONAL



INTERNATIONAL

MALLI A-4

Erikoisluettelo.

KONEALUSTAN KUORMITUS

4000 kg.

MOOTTORI

International Harvester Co:n rakentama erikoismoottori. Sylinterin läpimitta 92 mm., iskunpituus 114 mm., suurin teho 73 Hv. Sylinteritilavuus 4,54 ltr. Kansiventtiilit. Vaihdeavat sylinterit. Öljyn- ja ilmanpuhdistaja. Sinetöity säätäjä. Moottori on tuettu kolmesta kohdasta; takimmaisesta kannattajasta kumieristeiset. Kampi- ja nokka-akseli 7-laakeriset.

VOITELU

Painevoitelu kaikkiin kampiakseliin, kiertokankien, nokka-akseliin ja venttiilivipujen laakereihin. Läpiporattu nokka-akseli toimii öljyjohtona. Hammasratas-öljypumppu. Öljynpuhdistaja. Kampikammion öljymäärä 8,5 l. Öljypuristin konealustaa varten.

JÄÄHDYTYKSI

Vedenkierto pumpun avulla. Termostaattia. Putkijäähdyttävä. 4-lehtinen tuulettaja. Järjestelmän vesimäärä 27 ltr.

SYTYTYKSI

6:n voltin paristosytytys. Puoliautomaattinen, latausdynamon yhteyteen sovitettu virranjakaja. Säätö ohjauspyörässä.

KAASUTTAJA

Pystymallia, varustettu ilmanpuhdistajalla ja säätäjällä. Imuputken lämmitys säädettävä.

POLTTOAINEJÄRJESTELMÄ

Tyhjösäiliö. Bensiinisäiliö, 79 l. vetoinen, istuimen alla.

KYTKIN

Kuiva yksilevykytkin värinävaimentajineen. Kytkinlevyn läpimitta 11".

VAIHDELAATIKKO

5 vaihdetta eteen-, 1 taaksepäin, yhdellä vaihdetangolla. Välytykset ovat:

1:n vaihde	7,35—1
2:n	5,00—1
3:s	3,13—1
4:s	1,75—1
5:s	suora
Peruutusvaihde	9,04—1

KARDAANIAKSELIT

Saumattomista teräspukista, laakeroidut itsesäätäviin kuulalaakereihin. Täysmetalliset nivelet.

ETUAKSELI

Käännettävä Elliot-mallia. Pyörissä kartiomaiset rullalaakerit. Kuningaspultissa kuulalaakeri.

AKSELIVÄLIT

145", 156", 170", 185".

TAKASILTA

Puoleksi kevennetyt taka-akselit. Kierukkakartio-vetopyörät. Adusoitu takasilta. Pieni vetopyörä laakeroitu kahdella kuulalaakerilla. Vetopyöräin välitys 6,5—1.

OHJAUS

Ross. Epäkeskolla ja vivulla.

JARRUT

Koteloidut 4-pyöräpaisuntajarrut.

JOUSET

Puolisoikeat, kaikki lehdet erikoisterästä. Etujouset 76 × 1067 mm., takajouset 76 × 1372 mm. Takajousten neljännessoikeat apujouset 63,5 × 508 mm.

PYÖRÄT

Valetut teräspuolapyörät, takana kaksoispyörät.

RENKAAT

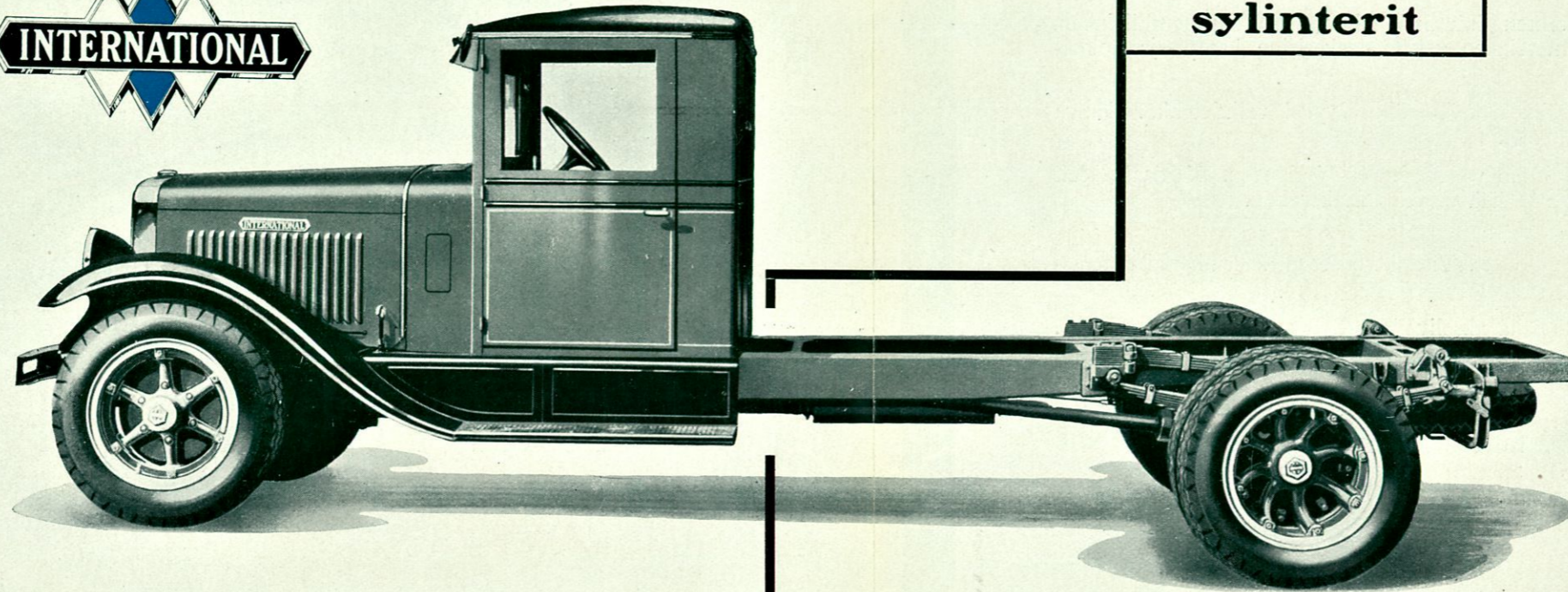
Standardivarusteena 7,50" × 20" matalapaineilmarenkaat, takana kahdet.

STANDARDIVARUSTEET

Etulokasiivet, lyhyet astinlaudat, etupuskuri, renkaanpidin, varavanne, öljyn- ja ilmanpuhdistaja, väkivipu ja työkalut.

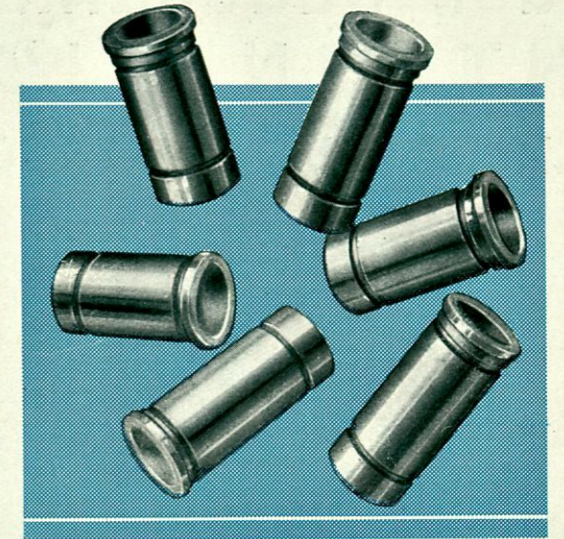
INTERNATIONAL

MALLI A-4



Tämän mallin suunnittelussa on ollut 25 vuoden kokemus apuna. Mallin A-4 yksityiskohdat on kauttaaltaan suunniteltu kuormavaunua varten, eikä niillä ole henkilövaunujen kanssa mitään yhteistä.

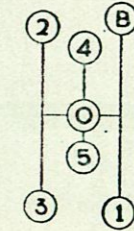
Vaihde-
tettavat
sylinterit



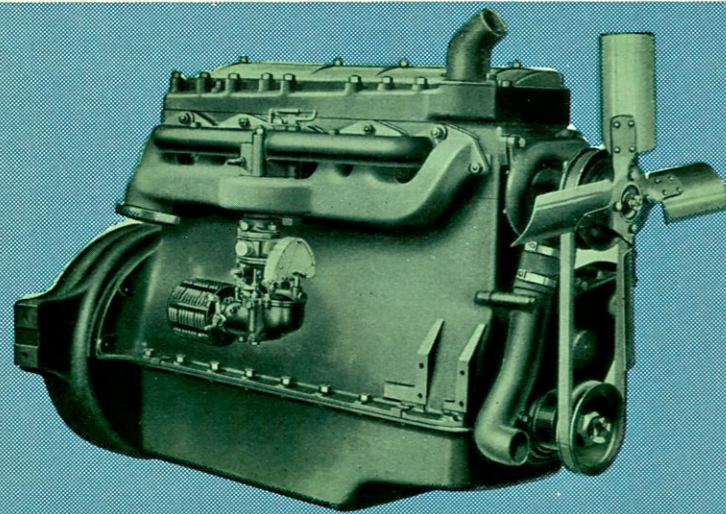
Moottori mallissa A-4 on varustettu vaihdettavilla sylintereillä joten, jos joku niistä syystä tai toisesta vioittuu, se vähin kustannuksin voidaan korvata uudella.

Sylinterien poraus käy näinollen tarpeettomaksi.

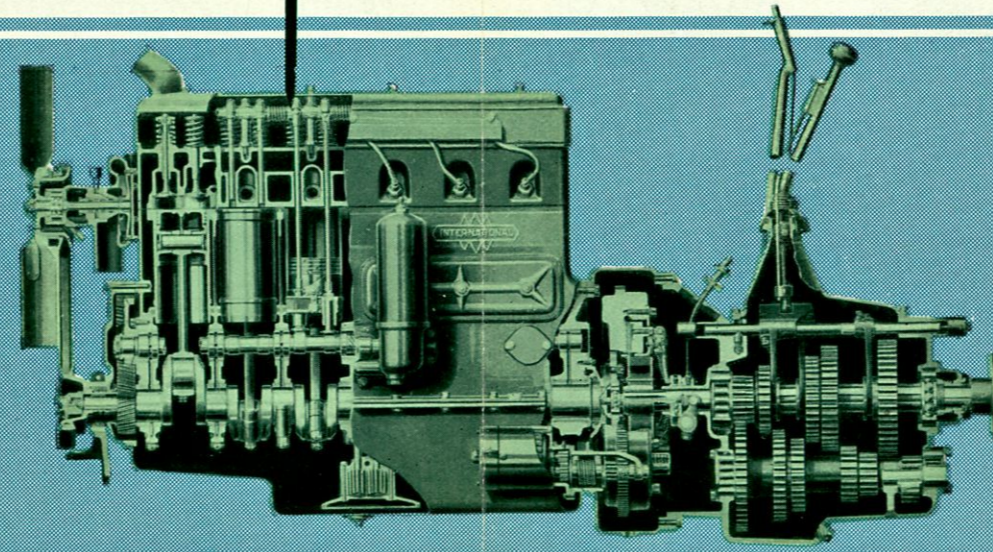
Suunniteltu ja rakennettu nykyaikaisia kuljetusoloja silmälläpitäen. Voimakas, nopeakulkuinen ja sopusuhtainen.



Oheellinen kuva näyttää miten vaihtaminen tapahtuu. Ensimmäistä vaihdetta käytetään vain erittäin vaikeissa tiesuhteissa ja on se sen tähden lukittu kuten peruutusvaihdakin.

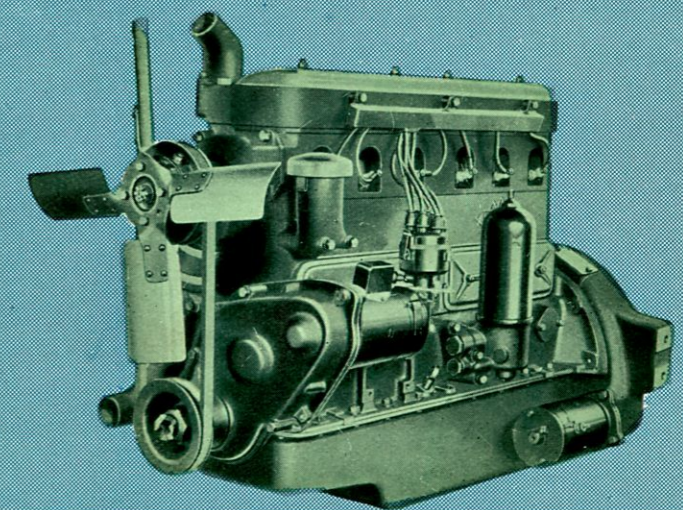


Kaasuttaja on varustettu ilmanpuhdistajalla, mikä öljyyn kastetun rautavillan avulla puhdistaa ilman ennen sen tuloa moottoriin. Herkästi toimiva säätäjä ehkäisee moottorin syöksyn.



Yksinkertaisuus, luoksepäästävyys ja taloudellinen tehokkuus ovat tälle 6-sylinteriselle, kolmesta kohtaa kumiin tuetulle moottorille tunnusmerkillisiä,

Vaihde-
tettavat sylinterit. Kansiventtiilit. 7-laakerinen kampi- ja nokka-akseli. Ilman- ja öljynpuhdistuslaitteet. Kuiva yksilevykytkin värinänvaimentajineen. 5 vaihdetta eteen- 1 taaksepäin. Akselit ovat huolellisesti tuetut lujiin rulla- ja kuulalaakereihin.



Vesipumppua ja tuulettajaa käyttää vahva V-muotoinen hihna. Virranjakaja on sovitettu hammaspyörävetoisen latausdynamon yhteyteen. Öljynpuhdistaja ja käynti-panomoottori ovat uusinta rakennetta.

Uusi, uudenaikainen INTERNATIONAL kuormavaunu, jolla on

1. voimakas 6-sylinterinen Internationalmoottori kansiventtiileinen, vaihdettavine sylintereineen sekä 7-laakerisine kampi- ja nokka-akseleineen.
2. 5 nopeutta eteenpäin, 1 taaksepäin ja yksi vaihdetanko. Kuiva yksilevykytkin värinänvaimentajineen.
3. Vankka puristettu runko vahvoine poikkitukineen. Kardaaniakseli huolellisesti tuettu itsesäätäviin kuulalaakereihin.
4. Pitkät puolisoikeat etu- ja takajouset, sekä sitäpaitsi takajousille neljännes-soikeat apujouset. Yksinkertaiset tai kaksinkertaiset teräs-puolapyörät.
5. Loistelias ulkonäkö 4:llä akselivälillä: 368 cm., 396 cm., 432 cm. ja 470 cm.

O.Y. AUTO-VIA A.B. HELSINKI
MIKONKATU 7

Malli A-4

INTERNATIONAL

