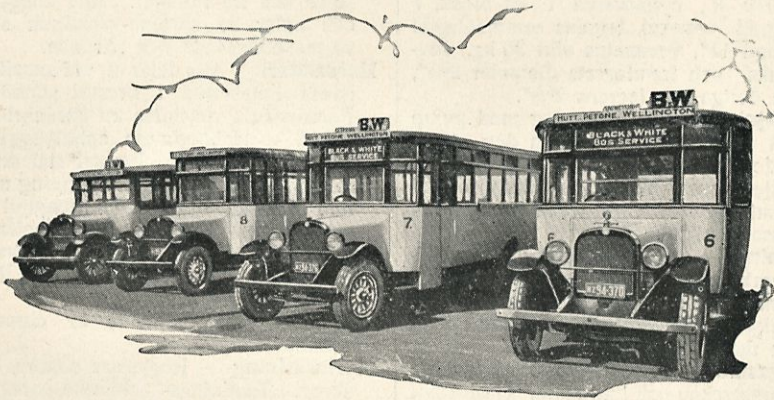


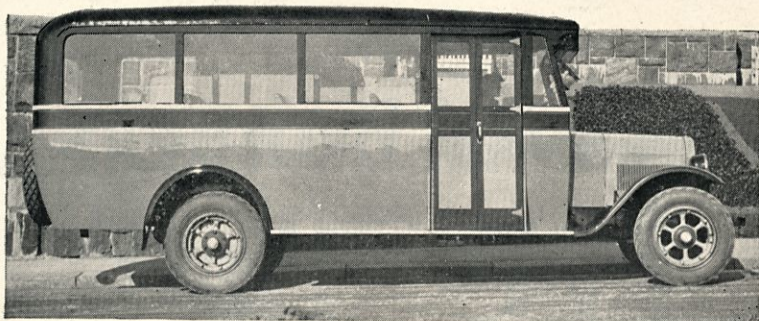
# GRAHAM BROTHERS Auto-Bussar



*Generalrepresentant i Finland:*

O.Y. AUTOCAR A.B.  
HELSINGFORS, UNIONSGATAN 22  
TEL. 22 310

*Platsrepresentant:* .....



# GRAHAM BROTHERS

## 21 pers. Autobuss

Fmk. 158,000: — fritt Helsingfors.

### TEKNISK BESKRIVNING PÅ CHASSIS.

**Motorn** — 6 cylindrar, 60/70 Hkr.  $3\frac{1}{4}'' \times 4\frac{1}{2}''$ , ( $83 \times 114$  mm.), cylindervolym 3,670 lt., cylindrarna i ett block, 7 lagrad vevaxel, lagrens sammanlagda längd 11'', vevaxelns vikt 30 kg., vevstaks- och framlagrets diameter  $2\frac{3}{8}''$ , de övriga sex lagrens  $2\frac{3}{8}''$ .

**Smörjning** — Tryckmatning med pump till ramlagren och genom den utbordrade vevaxeln till vevstakslagren. Oljepumpen av kugghjulstyp, oljesil samt oljefilter. Chassiet med högtrycks vaselin pistol.

**Kylning** — Vattenkylning med centrifugalpump. Vattnet sprider sig i en jämn ström ut i cylinderblocket. Kylvattnets temperatur kontrolleras med en thermostat. Rörradiator.

**Förgasare** — Specialtyp med dubbla munstycken och luftrenare. Gasintaget försett med förvärmare. Tillförlitlig kontroll av gasblandningens mängd och temperatur.

**Bränsletillförsel** — Vacuum bensintillförsel. Bensintanken rymmer c:a 70 lt. Filter mellan vacuumtanken och förgasaren.

**Tändning** — Batteritändning med automatisk inställning och handkontroll.

**Startmotor** — 6 volt.

**Generator** — 6 volt.

**Koppling** — Torrlamell enskivskoppling med kullager för uttrampning.

**Transmission** — Standard växling, 4 hastigheter framåt, en back. Två kullager och tre rullager. Alla kugghjul och axlar av chrome-vanadium stål, värmebehandlade och härdade.

**Kardanaxel** — Alla delar till universallänkarna inneslutna i pressat stålhölje. Kardanaxeln omslutes av kardanröret.

**Bakaxel** — Halvflytande, spiralkugghjul för kraftöverföring. Pressat stål differentialhus. Differential utjämning med fyra koniska hjul. Alla kugghjul av chrome-vanadium stål, värmebehandlade och härdade. Axeln av värmebehandlat chrome-vanadium stål. Reglerbara koniska valsager.

**Fjädrar** — Halvelliptiska av chrome-vanadium stål.

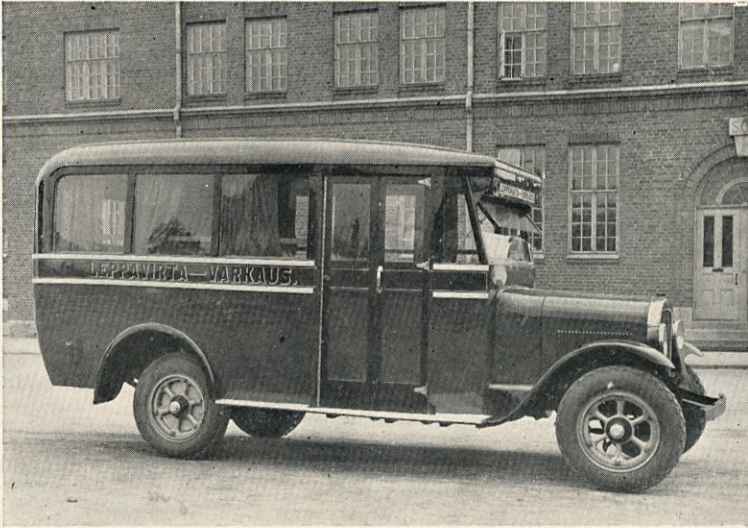
**Styrinrättning** — Reglerbar snäcka och skruv. Tändnings- och handgasreglerarmarna belägna ovanpå styrrieten.

**Framaxel** — Axeln i profil, styrknäna och armarna äro av hejat chrome-vanadium stål, värmebehandlat. Kullänkar för styrstången med segment och fjädrar. Reglerbara koniska valsager. Kungstapparna på kullager.

**Bromsarna** — Fyrhjulsbromsar, inkapslade, hydrauliska Lockheed. Handbromsen verkar på bakhjulen. Bromstrummorna skyddade.

**Ringar** —  $32'' \times 6''$  fram,  $34'' \times 7''$  bak.

**Axelavstånd** — 4,10 m.



# GRAHAM BROTHERS

*16 pers. Autobuss*

Fmk. 112,000: — fritt Helsingfors.

## TEKNISK BESKRIVNING PÅ CHASSIS.

**Motorn** — 4 cyl. 40/45 Hkr., cyl dim. 98×114 mm., volym 3,40 lt., cylindrarna gjutna i ett block. Cylinderlocket löstagbart. Alla ventiler på samma sida, kapslade s. k. „L“ system, kolvarna av lätt metall, 6 lagrad vevaxel.

**Smörjning** — Motorn medelst pump och stänkmetod. Chassis medelst Alemitt högtryckspruta.

**Kylning** — Medelst centrifugalpump. Remdriven fläkt.

**Förgasare** — Specialmodell med automatisk luftventil. Luftrenare. Förvärmning.

**Bensintank** — Rymmer 60 l. Vacuum bensintillförsel. Filter mellan vacuum tanken och förgasaren.

**Tändning** — Strömfordelare, gnistkontroll automatisk och med handen, 6 volts batteri.

**Startmotor och Generator** — 6 volt.

**Koppling** — Torr enkel skiv; kompond hävstång, kulfrikopplingsmekanism.

**Växellåda** — Standard utväxling, tre hastigheter framåt och en back. Chrom-vanadium stål kugghjul.

**Bakaxel** — Halvflytande. Differential med 4 koniska hjul. Alla kugghjul av chrome-vanadium stål, värmebehandlade och härdade. Axeln av värmebehandlat chrome-vanadium stål.

**Fjädrar** — Chrom-vanadium stål, halv-elliptiska; bak underhängande.

**Bromsar** — Hand och fotbroms verkande bägge på bakhjulen. 14" bromstrumma.

**Styrinrättning** — Chrom-vanadium stål, reglerbar snäcka och skruv. Tändnings- och handgasreglerarmarna belägna ovanpå styrretten.

**Framaxel** — I profil, styrarmarna av hejarsmitt chrome-vanadium stål. Kungstapparna försedda med kullager.

**Ringar** — 30"×5" fram och bak.

**Hjul** — Stål med löstagbara fälgar. Hjulen ljusgula.

**Axelavstånd** — 3,18 m.

# GRAHAM AUTOBUSSAR.

---

Karosserierna tillverkar en av landets största specialfabriker. Denna hos oss ännu helt unga industriverksamhet har den senaste tiden gått framåt med jättesteg. Sedan busstrafiken reglerats genom lagbestämmelser ha karosserifabrikerna kunnat koncentrera sitt intresse förutom på det i lagen stadgade utrymmet för passagerarna även på för bussägarna ur driftsekonomiska synpunkter synnerligen viktiga konstruktions förbättringar.

Ett stort steg i denna riktning är Graham bussarnas låga vikt. Tack vare en helt ny takkonstruktion och de utborrade sidolisterna har Graham karosseriernas vikt nedgått betydligt. En avsevärd minskning av ringslitaget har uppnåtts genom att tyngdpunkten i bussarna sänkts.

Graham bussarnas yttre, vad såväl linjer som färger beträffar, är mycket tilltalande och smakfullt. Inredningen är stilfull och bekväm. Allting tillverkat av bästa material. Sitsar och ryggstöd äro beklädda med bästa läder. Golvet täckes av en matta. Vägarna äro överdragna med pegamoid. De stora, med öppningsanordningar försedda fönstren giva god luftomväxling. Om vintern hålles vagnen varm medelst en värmeanordning. Graham äro försedda med alla en förstklassig buss tillhörande förnödenheter.

Den kraftiga, snabba och ekonomiska motorn driver bussen säkert och obehindrat lika väl på backiga byvägar, som på stora landsvägen.

Graham, världens mest använda omnibuss, är lika tillförlitlig i sträng tjänstgöring under många år, som alla andra av Dodge Brothers fabriken tillverkade automobiler.

