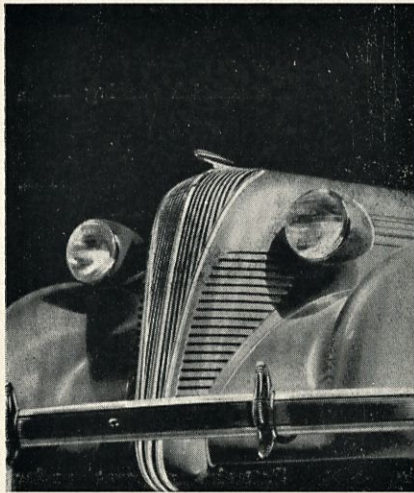


VAD
HUDSON-TERRAPLANE

1 9 3 7
bjuder Eder



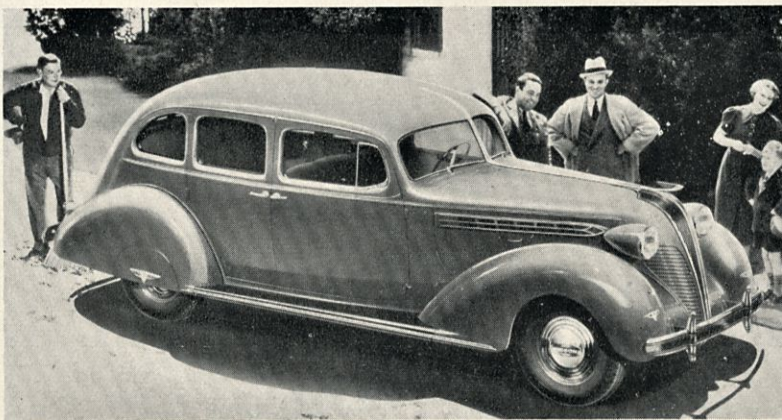
Kylaren,

inledningen till de eleganta strömlinjer, som karakterisera 1937 års modeller. Det "V"-formade, vertikala gallret är av rostfritt stål.

Stockmanns Bilavdelning

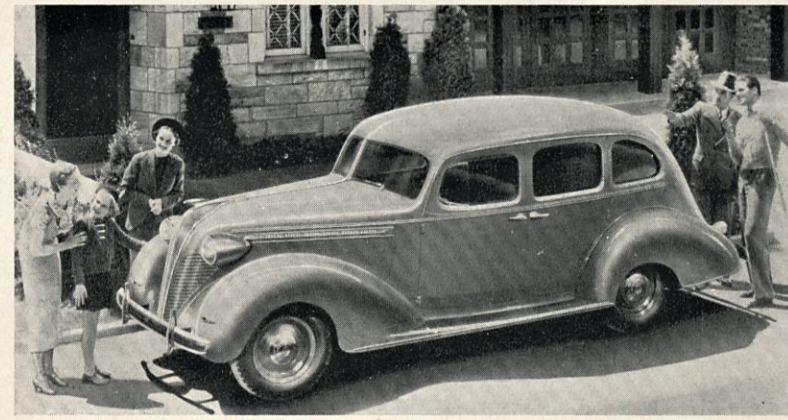
HELSINGFORS

Tel. 20 181 o. 32 867



HUDSON CUSTOM EIGHT SEDAN

**Vagnar alla
beundra**

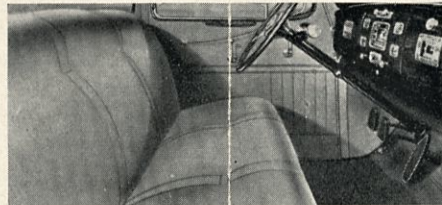


SUPER TERRAPLANE SEDAN

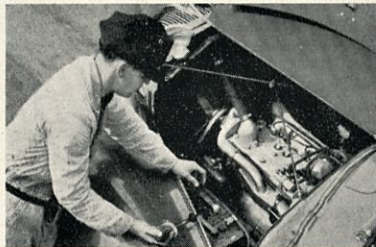
HUDSON-TERRAPLANE



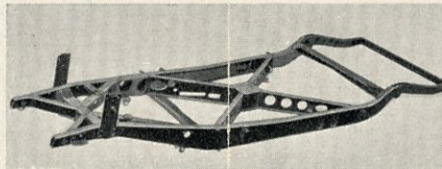
Automatisk växling — en Hudsons specialitet. En lätt rörelse med fingret, en med täspetsen för att växla, bromsa eller köra.



Tre sitta bekvämt i framsoffan — bilden visar hur frånvaron av spakar tack vare Elektriska handen ger fritt utrymme.

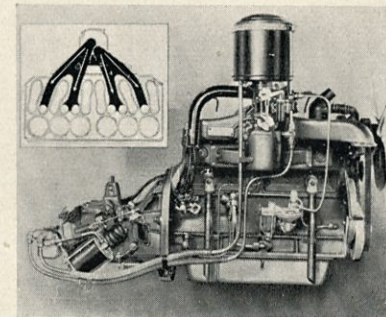


Batteriet placerat under huven — lättåtkomligt för skötsel och regelbunden översyn.

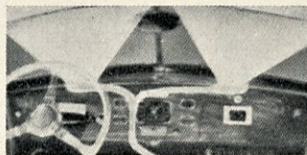
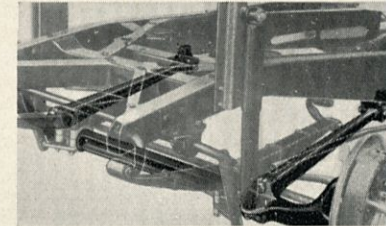


Dubbelsvängd ram av "2-X" typ — massivare och stadigare varjämte vagnens totalhöjd blivit avsevärt lägre, vilket också förbättrar väghållningsegenskaperna.

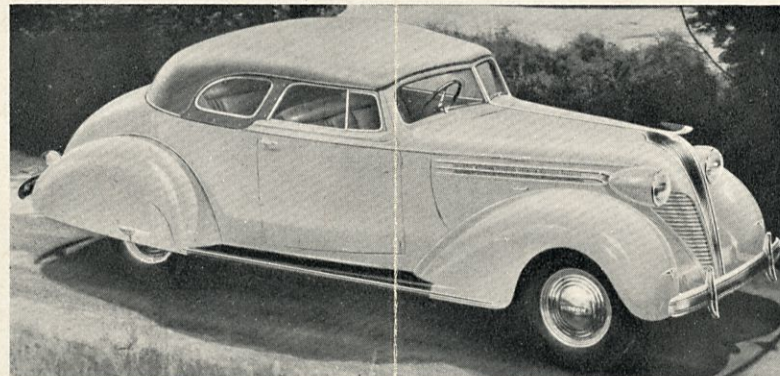
Duploförgasaren — en nyhet hos Hudson och Super Terraplane, som ger 10 % bensinbesparing. Bilden visar den stora, dubbla förgasaren och (infällt) gastillförseln genom ett munstycke till de bakre och ett till de främre cylindrarna.



Styrd framaxel — en speciell konstruktion, som endast finnes hos dessa vagnar. Två kraftiga, hejarsmidna armar med giva rörelsefrihet endast i vertikal led, vilket gör gången, uppbromsningen och styrningen stadigare.



En klar vindruta — genom ventiler tätt invid vindrutan strömmar varm luft underifrån upp mot insidan av glaset och håller det fritt från is. Med värmeledning hålles den fri från snö och isbark.



6-SITS. HUDSON BROUGHAMN CABRIOLET



Hydrauliska, automatiskt dubbelverkande bromsar — endast hos Hudson och Terraplane. Två separata bromssystem, manövrerade av samma pedal, det mjuka hydrauliska och som extra säkerhet ett mekaniskt reservbromssystem, som vid behov automatiskt träder i funktion och stannar vagnen.

SPECIFIKATIONER

H U D S O N **6-cyl. och 8-cyl.**

Motor — 6-cyl. 101 hkr., cylinderdim. 3"×5" (76×127 mm.) cylindervolym 3,74 ltr. kompressionsförhållande 6,25 till 1. — 8-cyl. 122 hkr. cylinderdim. 3"×4,5" (76×114 mm.) cylindervolym 4,17 ltr. kompressionsförhållande 6,25 till 1.

Smörjning — Patenterat system med dubbla oljeströmmar, oljan kyles genom labyrintcirkulation, oljesumpens rymd hos den 6-cyl. motorn 4,70 ltr. hos den 8-cyl. 6,60 ltr.

Förgasning — Duplofallförgasare. automatisk choke, termostatisk värmereglering.

Tändning — Helautomatisk reglering, octane justering, 17 plattors batteri, 105 ampëretimmar hos 6-cyl., 19 plattors batteri, 125 ampëretimmar hos 8-cyl.

Generator — Luftkyld med voltregulator.

Startning — Tryckknapp på instrumentbrädet.

Bensinsystem — Bensinpump, luftkylda ledningar, mätare på instrumentbrädet, bensintankens rymd över 60 ltr.

Koppling — Enkel lamell med korkinsatser, arbetande i olja.

Växling — Synkronväxling. »Elektriska handen» med automatisk koppling på vissa modeller.

Fjädrar — Halvelliptiska fram och bak, snedställd upphängning av bakfjädrarna, självjusterande fjäderhängslen av U-typ, oljestöt-dämpare, styrd framaxel.

Bromsar — Hydrauliska, automatiskt dubbelverkande. Handbromsen verkar å bakhjulen genom stålwire.

Ram — Dubbelsvängd »2-X» typ.

Hjul & ringar — Stålhjul med lågtrycksringar 16×6.00 å 6-cyl. Hudson 16×6.25 å 8-cyl.

Hjulbas — 122" (3.10 m.) hos 6-cyl. Hudson och 122" (3.10 m.) samt 129" (3.28 m.) hos 8-cyl. modellerna.

Karosseri — Helsvetsat stålkarosseri med fogfritt ståltak tillverkat i en enhet med chassiet fullständigt isolerat mot värme, kyla o. buller.

TERRAPLANE **De Luxe och Super**

Motor — 6-cyl. 96 hkr., cylinderdim. 3"×5" (76×127 mm.) cylindervolym 3,47 ltr. kompressionsförhållande 6,25 till 1. 101 hkr. hos SUPER TERRAPLANE.

Smörjning — Patenterat system med dubbla oljeströmmar, oljan kyles genom labyrintcirkulation, oljesumpens rymd 4,70 ltr.

Förgasning — Fallförgasare hos De Luxe, duplofallförgasare och automatisk choke på SUPER TERRAPLANE, luftrenare.

Tändning — Helautomatisk reglering, octone justering, 17 plattors batteri, 105 ampëretimmar.

Generator — Luftkyld, med voltregulator hos SUPER TERRAPLANE.

Startning — Tryckknapp å instrumentbrädet.

Bensinsystem — Bensinpump, luftkylda ledningar, mätare på instrumentbrädet, bensintankens rymd över 60 ltr.

Koppling — Enkel lamell med korkinsatser, arbetande i olja.

Växling — Synkronväxling.

Fjädrar — Halvelliptiska fram och bak, snedställd upphängning av bakfjädrarna, självjusterande fjäderhängslen, av U-typ, oljestöt-dämpare, styrd framaxel.

Bromsar — Hydrauliska, automatiskt dubbelverkande. Handbromsen verkar å bakhjulen genom stålwire.

Ram — Dubbelsvängd »2-X» typ.

Hjul & ringar — Stålhjul med lågtrycksringar 16×6.00".

Hjulbas — 117" (2.98 m.), totalängd 4,55 m.

Karosseri — Helsvetsat stålkarosseri med fogfritt ståltak tillverkat i en enhet med chassiet fullständigt isolerat mot värme, kyla o. buller.

O B S.! Fabriken förbehåller sig rätt till konstruktionsändringar när som helst utan skyldighet att inmontera dessa på tidigare försålda vagnar.