

„BROCKWAY”

KUORMA-
VAUNUT



PÄÄEDUSTAJA SUOMESSA:

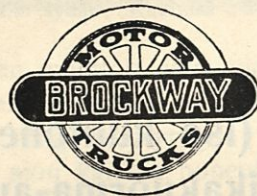
KORPIVAARA & HALLA O.Y.

HELSINKI, ITÄ-HEIKINKATU 9

„BROCKWAY”

KUORMA-

VAUNUT



PÄÄEDUSTAJA SUOMESSA:

KORPIVAARA & HALLA O.Y.

PUHELIMET: 85 69, 59 44, 60 01 (20 202)

Sähköosoite: „KORPIHALLA“



Big Six „S Y“ (Iso kuutonen) 2—2½ tonnin Pikakuorma-auto.

Brockway kuorma-autoja on käytännössä kaikkialla koko sivistyneessä maailmassa. Ne ovat aukaisseet uusia uria kuorma-auton tehokkaalle käytölle ja samalla herättäneet ansaittua huomiota säästävällä käytöllään.

Harvoinpa voi kukaan teollisuuden harjoittaja pitää alansa johtoasemaa hallussaan puolen vuosisadan ajan. Lähes viisikymmentä vuotta sitten alkoi Brockway valmistaa ajopelejä, joiden hyvä laatu tuotti nopeasti tekijälleen kunniaa. Brockway ei ole koskaan jäänyt lepäämään jo saavutetun maineen varaan vaan on aina ollut ensimmäisenä sovittamassa parannuksia ja seuraamassa aikaansa, ja sitä todistaakin paraiten yhä säilyvä, jo kolme- neljä vuosikymmentä sitten saavutettu maine.

Hyvä maine syntyy luottamuksesta, jonka tuote itsestään synnyttää, ja varmana merkinä siitä on kysyntä vaativimmalta taholta. Se on paras vakuus siitä, että tuote todellakin on hyvä ja on saavuttanut käyttäjien yksimielisen tunnustuksen. Kukapa paremmin tuntisi totuuden kuin he?

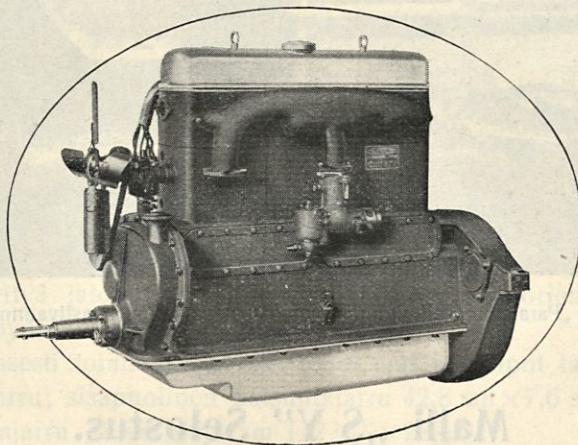
Täydessä sopusoinnussa Brockwayn valmisteiden laatuun ovat toiminimen rajoittamattomat rahavarat ja terveet valmistusperiaatteet — käyttäjille ne paraiten takaavat jatkuvan menestyksen.

Big Six (Iso kuutonen) 2—2½ tonnin Pikakuorma-auto.

Nopeus, kestävyys ja hienous yhdistettynä kokoon, tehokkaisuuteen ja konerakennustekniikan uudenaikaisempiin kehitysmuotoihin.

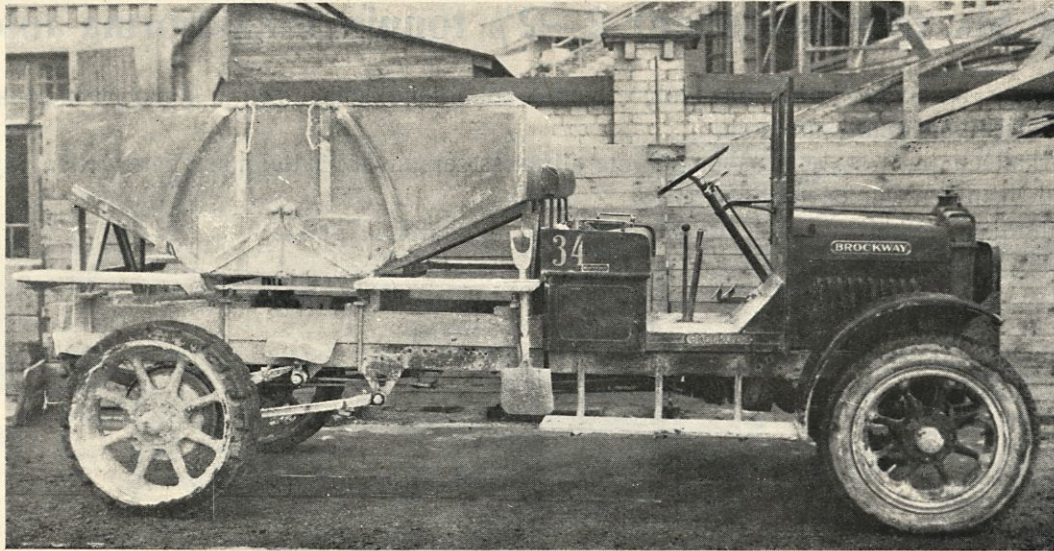
Tarkalleen juuri se kuormavaunu, jota aikaansa seuraavat käyttäjät sen kätevyyden, lujuuden ja taloudellisuuden vuoksi tarvitsevat.

Punnitkaa hetkinen sen muutamia erikoisen huomattavia puolia:



„Brockway“ S Y mallin sydän. Kuuluisa „Wisconsin“ moottori.

- 1—Joustava, voimakas kuusisylinterinen moottori, joka todella kehittää 75 hevosvoimaa. Riippuvat venttiilit, venttiilivipujen voitelu itsetoimiva. Irroitettava sylinterin kansi. Läpiporattu kampiakseli ja täysipaine voitelu. Magneettosytytys.
- 2—Nelipyöräjarrut, jotka varmentavat ajon kaikilla nopeuksilla.
- 3—Täydelliset sähkövarusteet, joihin kuuluu: käyntiinpanomoottori, latausdynamo, raskasmallinen kuorma-auton patteri, sähkövalonheittäjät, taka- ja kojetaululamput sekä sähkötorvi ja siisti kojetaulu. Patteri on asetettu astinlaudalle, jossa se on helppo tarkastaa ja täyttää.
- 4—Täysin vapaa, raskasmallinen kaksivaihteinen taka-akseli. Kaksi erillistä takajarrurumpua, joiden yhteinen jarrutuspinta-ala yhdessä etupyöräjarrujen kanssa jalkajarrussa on 3483 sm² (540 D”) ja käsijarrussa 1225 sm² (190 D”) — taatusti riittävän suuri varmuustekijä nopeassa liikenteessä. Takapyöräin jarrurumuissa voi jarrutusta vaihtaa toisesta toiseen, joten kaikki kuumeneminen tulee vältetyksi.
- 5—Kuljettajan osasto parannettua mallia, istuin on erittäin mukava. Kummallakin puolella on leveät ovet joten pääsy on helppo. Tuulilasi on yksiosainen, kulmatuet ovat kapeat eivätkä estä näkemistä. Istuinpatjat ovat kaksiosaiset ja siten pitempi-ikäiset ja helpommat käsitellä.
- 6—Vankka kehys. ¼”×6” □ muotoa. Ylä- ja alalaidassa ei ole yhtään niittiä. Astinlauta on täysipitkä ja suojuslevyllä varustettu.
- 7—Raskasmallinen nelivaihteinen vaihdelaite.
- 8—Pitkät, pehmeästi toimivat paraslaatuiset jouset. Edessä 116.8 sm (46”) 12 lehteä, takana 121.9 sm (48”) 13 lehteä.
- 9—Ihmeteltävä ohjauslaite — tekee ajon huviksi.
- 10—Täydelliset varusteet: etupuskuri muotorautaa, nikkelöityjäähdyttäjän kuori, musta ja nikkeli valonheittäjät, motometri, nopeusmittari, vararenkaan pidin kehyksen alla ja varavanne, lokasiivet ja konepeitto noin 2 mm (N:o 14) peltiä, erittäin täydellinen työkalukokoelma laatikossaan sekä hyvä raskasmallinen väkiruuvi, ilmarenkaat 32×6 ja 34×7, teräspyörät ja täyskokoiset vanteet, heijastuspeili, Zerk rasvaruisku, öljykannu, numerolevyn pitimet, ilmapumppu, sytytyksen lukko.



Yksi „Paraisten Kalkkivuori Oy:n Brockway muurilaastivaunuista.

Malli „S Y” Selostus.

Kuormauskyky 2—2¹/₂—Rungon paino 2272 kg (5000 lbs.). Kokonaispaino 5454 kg (12000 lbs.)

Akselinväli—Standari malli 3,81 m (151”); pitkä malli 4,20 m (165”).

Raideväli—Edessä 1,52 m (58”). Takana 1,52 m (58”).

Kehyksen pituus istuimen takana—Akselivälillä 3,81 m (151”), 3,10 m (122”), akselivälillä 4,20 m (165”), 3,66 m (144”).

Korin pituus—Akselivälillä 3,81 m vähin 2,89 m (9’, 6”), suurin 3,20 m (10’, 6”). Akselivälillä 4,20 m vähin 3,37 m (11’), suurin 3,81 m (12’, 6”).

Moottori—6-sylinterinen, ryhmään valettu, riippuvat venttiilit, nopeakulkuinen kuorma-automoottori; vauhtipyörä, kampiakseli, männät, kiertokanget ja kaikki edestakaisin liikkuvat osat ovat tarkoin käyntitasapainossa, joten koneen värähtely on mahdollisimman pieni. 3-piste kannatus. Venttiilikoneisto käy öljykylvyssä. Lämpimitta 85 mm (3³/₈”), iskun pituus 127 mm (5”).

Teho—27,33 Hv. S. A. E:n kaavan mukaan kehittäen 75 Hv. 3000 minuttikierroksella.

Voitelu—Painevoitelu läpiporatun kampiakselin kautta. Öljynpainemittari kojelaudalla.

Kaasuttaja—Itsetoimiva kohokaasuttaja, kuumennuspinta putkiyhdistelmässä.

Ohjaus—Ohjaus vasenpuolinen, vaihtotanko keskellä. Kaikki kojeet asetetut erikseen rakennetulle kojetaululle helposti käsiteltävästi.

Ohjauslaite—Ruuvi ja ruuvipyörä, suojuislautaan tuettu.

Kytkin—Kuiva monilevykytkin, koteloitu yhteen moottorin ja vaihdelaatikon kanssa, joten sen toiminta on pehmeä ja tehokas.

Sytytys—Korkeaajännitysmagneetto.

Käyntiinpano ja valaistus—Käyntiinpanomoottori- ja latausdynamo erikseen sekä patteri. Kaksi sähkövalonheittäjää himmentäjineen ja häikäisemättömät linssit, kojetaulun lamppu, takalamppu ja sähkötorvi. Kaikki johdot panssariputkissa. Käyntiinpanokosketin on kojelaudalla.

Jäähdytys—Keskipakoisvesipumppu. Mercedesmallinen kaunojäähdyttäjä, rakenne erittäin luja ja jäähdytyspinta runsas. Jäähdyttäjän kuori on nikkelöity, vedettyä kuparia, helposti irrotettavissa korjauksia varten.

Vaihdelaatikko—Neljä vaihdetta eteen- ja yksi taaksepäin. Kaikki hammaspyörät ja akselit jaloterästä. Nopeusmittarin käyttöpyörät vaihdelaatikossa.

Voimansiirto—Kaksiosainen putki-kardaaniakseli ja kolme pöly- ja öljytiivistä ristiniveltä, keskituessa öljytiivistä, itsekeskittävä S.K.F. kuulalaakeri. Tämä estää kaiken, yksiosaisissa akselissa niin tavallisen heilahtelun. Takavälitys kaksinkertaisella hammasratasvaihteella.

Kehys—Erittäin tukeva puristettu teräskehys, jossa on 4 poikkitukea, poikkileikkaus □ muotoa, 153 mm (6") \times 6,34 mm ($\frac{1}{4}$ "), laipat 64 mm ($2\frac{1}{2}$ "). Kehyksen koko pituus 675,6 sm (226").

Jouset—Puolisoikeat edessä ja takana, lämpökäsiteltyä pii-manganiterästä. Edessä pituus 116 sm (46"), leveys 64 mm ($2\frac{1}{2}$ "), 12 lehteä. Takana pituus 121 sm (48"), leveys 76 mm (3"), 13 lehteä.

Etuakseli—Muottiin taottu, I muotoinen poikkileikkaus. Pyörissä raskasmalliset kartiorullalaakerit. Olka-akselit ja ohjausvarret molybdemiterästä, erikoisesti rakennetut etupyöräjarruja varten.

Taka-akseli—Täysin vapaa, kaksoisvälitys mallia, kaikki käyttöpyörät muodostavat akselin keskelle sijoitetun kokonaisuuden, joka käy alituudessa öljykylvyssä. Takasilta on yhtenä kappaleena valettu. Kopan ulkopuolella olevat vahvistusrivat tekevät sillan hyvin lujaksi ja jäykäksi joten akselit ja laakerit varmasti pysyvät asennossaan. Kaikki hammaspyörät ja akselit ovat lämpökäsiteltyä jaloterästä. Tasauspyörästön ja pyörien laakerit ovat kartiorulla-laakereita, kardaaniipyörän akselilla on kuulalaakerit.

Nelipyöräjarrut—Mekaanisesti toimivat. Hyvin tehokkaat ja helpot tarkistaa.

Taka-akseli—Jalkajarru; sisäpuolinen paisuntajarru 42,8 sm \times 7,6 sm ($16\frac{7}{8}$ " \times 3"); Käsijarru, sisäpuolinen paisuntajarru 31 sm \times 6,4 sm ($12\frac{1}{4}$ " \times $2\frac{1}{2}$ ").

Etuakseli—Jalkajarru—sisäpuolinen paisuntajarru—40,6 sm \times 5,7 sm (16 " \times $2\frac{1}{4}$).

Huom.—Hyvän jarrutustehon saavuttamiseksi ja pyörien lukkoutumisen estämiseksi ovat jarrurummut koneistetut erikoissorvissa sen jälkeen kun ne ovat kiinnitetty pyöriin.

Pyörät—Metalliset, tykistömallia.

Renkaat—Kuormavaunun Cord ilmarenkaat 32 \times 6 (150 \times 508 mm) edessä ja 34 \times 7 (175 \times 508 mm) takana; lisähintaan on saatavana myöskin 32 \times 6 yksinkertaiset renkaat edessä ja kaksoisrenkaat takana.

Rungon voitelu—Korkeanpaineen voitelu täydellisenä öljyruiskuineen.

Polttoaine säiliö—Istuimen alla, vetävyys 75,7 l. (20 gall.), imusyöttö.

Standarivarusteet—Kaksikoneinen käyntiinpano- ja valaistuslaitos, patteri, sähkövalonheittäjät himmentäjiineen, kojetaulu- ja takalamput, sähkötorvi, nopeusmittari, heijastuspeili, muotoraustainen puskuri, varavanne ja vanteen pidin, täydellinen työkalukokoelma, väkiruuvi ja ilmapumppu, motometri. Täysipitkät astinlaudat ja suojuslevyt. Etu- ja takalokasiivet.

Maalaus: Pyörät punaset, kuljettajan osasto ja kori harmaat.



Osuusl. Elannon „Brockway“ kuormavaunuja. Vv. 1925—26 hankittu 7 kpl.

Brockway Maantie Pikavaunun Runko.

Malli E

Selostus.

Mallin E runko on poistanut kaikkialla esiintyvän jokapaikkaan mukautuvan sopivan kokoisen ja painoisen kuormavaunun puutteen. Se kykenee kuljettamaan kuormansa nopeasti ja taloudellisesti voittaen kaikki kaupunkien kaduilla ja huonoilla maanteillä esiintyvät säännöllisen liikenteen vaikeudet.



Kuormauskyky—1 ³/₄—2 tonnia.

Akseliväli—3,680 m.

Raideväli—1,422 m edessä ja takana.

Kehyksen pituus istuimen takana—2,60 m.

Pikavaunun korin pituus—3,05 m, 3,68 m akselivälille, kehysleveys 1,17 m.

Moottori—4 sylinterinen, ryhmään valettu, peitetyt, riippuvat venttiilit, nopeakulkuinen kuormavaunumoottori, läpimitta 101,5 mm (4”), iskun pituus 127 mm (5”). Vesijäähdytys. Kolmilaakerinen kampiakseli. Vauhtipyörä, kampiakseli, männät, kiertokanget ja kaikki edestakaisin liikkuvat osat ovat tarkoin käyntitasapainossa, joten koneen värähtely on mahdollisimman pieni. 3-piste kannatus. Venttiilikoneisto käy öljykylvyssä.

Teho—25,6 Hv. S. A. E:n kaavan mukaan, kehittää 50 Hv. 2000 minuuttikierröksellä.

Voitelu—Painovoitelu läpiporatun kampiakselin kautta. Öljynpainomittari kojelaudalla.

Kaasuttaja—Itsetoimiva kohokaasuttaja. Kuumennuspinta putkiyhdistelmässä.

Ohjaus—Ohjaus vasenpuolinen, vaihtotanko keskellä. Kaikki kojeet asetetut erikseen rakennetulle kojetaululle helposti käsiteltävästi.

Ohjauslaite—Ruuvi ja ruuvipyörä, suojuislautaan tuettu, ohjauspyörän läpimitta 46 sm (18”).

Kytkin—Kuiva monilevykytkin, koteloitu yhteen moottorin ja vaihdelaatikon kanssa, joten sen toiminta on pehmeä ja tehokas.

Sytytys—Korkeajännitysmagneetto.

Käyntiinpano ja valaistus—Käyntiinpanomoottori ja latausdynamo erikseen, akkumulaattori. Kaksi sähkövalonheittäjää himmentäjineneen sekä häikäisemättömät linssit, kojetaulu- ja takalamput sekä sähkötorvi. Kaikki johdot panssariputkissa.

Jäähdytys—Keskikipakoispumppu. Lujarakenteinen kennojäähdyttävä, suuri jäähdytyspinta. Puristetusta teräksestä valmistettu jäähdyttäjän kuori on helposti irroitettavissa korjauksia varten.

Vaihdelaatikko—Kolme vaihdetta eteen- ja yksi taaksepäin. Kaikki hammaspyörät jaloterästä. Nopeusmittarin käyttöpyörät vaihdelaatikossa.

Voimansiirto—Kaksiosainen putki-kardaaniakseli, kolme pöly- ja öljytiivistä ristiniiveltä, keskituessa öljytiivis, itsekeskittävä S. K. F. kuulalaakeri. Tämä estää kaiken, yksiosaisissa akseleissa niin tavallisen heilahtelun. Takavälitys kierrekartiohammaspyörillä.

Kehys—Erittäin tukeva, puristettu teräskehys, jossa on 4 poikkitukea, □ muotoa 117,3 m ($4\frac{3}{4}$) \times 5,5 mm ($\frac{7}{32}$). Kehyksen koko pituus 4,85 m (191"); 5,10 m (201"), leveys takana 91 sm (36"), pituus istuimen takana 2,48 m (98").

Jouset—Puolisoikeat edessä ja takana. Paraslaatuista lämpökäsiteltyä erikoisterästä edessä: pituus 96 sm (38"), leveys 5,1 sm (2"). Takana: pituus 122 sm (48"), leveys 6,35 sm ($2\frac{1}{2}$ ").

Etuakseli—Muottiin taottu, I muotoinen poikkileikkaus. Pyörissä raskasmalliset kartiorullalaakerit.

Taka-akseli—Kolmeneljännes vapaa. Yksiosainen, puristettu takasilta. Pintakaraistut ja lämpökäsitellyt jaloteräksiset kierrekartiopyörät. Lämpökäsitellyt jaloteräksiset kartiopyörä- ja käyttöakselit käyvät raskasmallisilla kartiorullalaakereilla. Takasillan voiteluöljyn kierto tehokas.

Jarrut—Sisäpuoliset paisuntajarrut, 41 \times 5,7 sm ($16''\times 2\frac{1}{4}''$), ulkopuoliset puristusjarrut 41 \times 6,3 sm ($16''\times 2\frac{1}{2}''$). Hyvin tehokkaat ja helpot tarkistaa.

Pyörät—Tykistömallia.

Renkaat—Kuormavaunun ilmarenkaat 32 \times 6 (634 \times 150) sekä edessä että takana, irroitettavat vanteet. Varavanne ja vanteenpidin.

Rungon voitelu—Korkeanpaineen voitelu täydellisenä öljyruiskuineen.

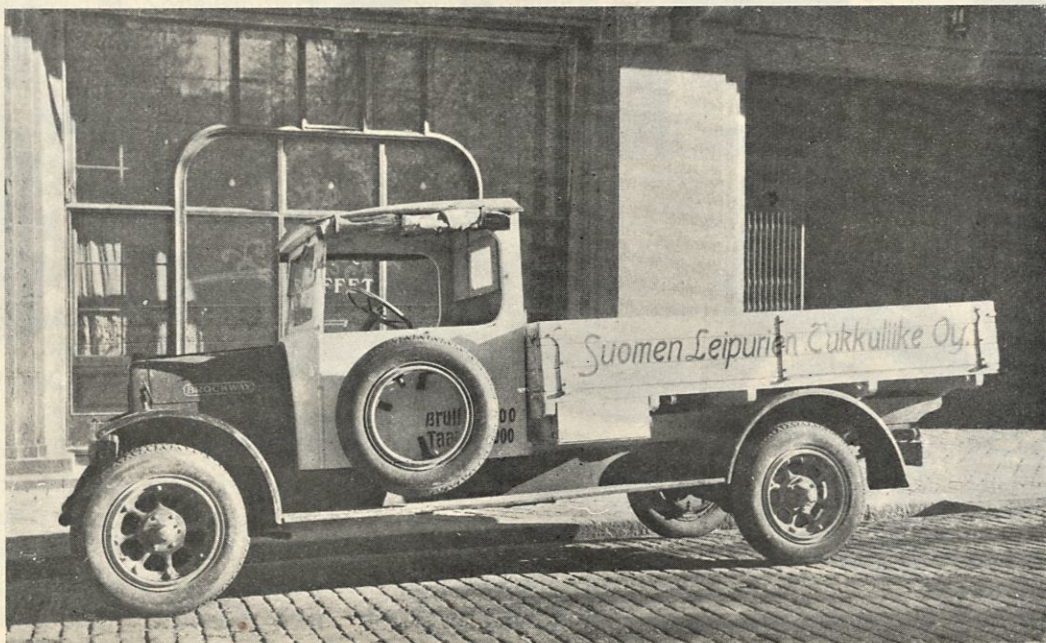
Polttoainesäiliö—Istuimen alla, vetävyys 75,7 l. (20 gall.) imusyöttö.

Standari varusteet—Kaksikoneinen käyntiinpano- ja valaistuslaitos, patteri, sähkövalonheittäjät himmentäjineneen, kojetaulu ja takalamput, kaksiosainen tuulilasi, sähkötorvi, nopeusmittari, heijastuspeili, varavanne pitimiseen, täydellinen työkalukokoelma, väkivipu ja ilmapumppu. Maalaus: Pyörät punaset, kuljettajan osasto ja kori harmaat.

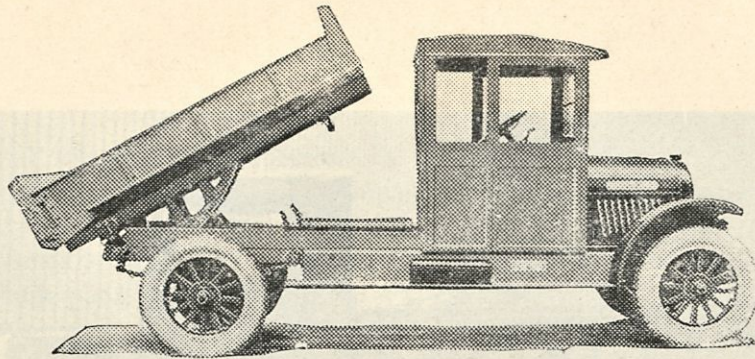
Brockway - laatu- ja suoritusvoiman selostus.



„Brockway“ on erinomainen. Takaa laadun.



Ei löydy tyytymätöntä „Brockwayn omistajaa.



„Junior“ kippilaitteella joka toimii hydraulisesti.

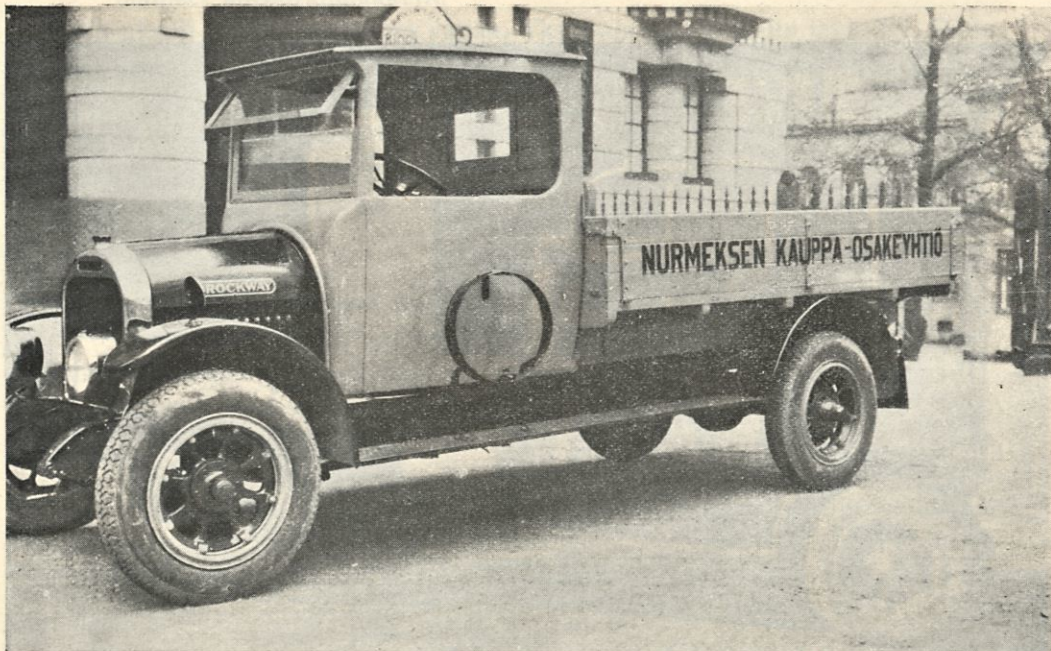
Brockway Junior.

Kevyt Kuormavaunu.

Ihante.

Keveiden kuormien kuljetukseen on Brockway Junior kevyt kuormavaunu varustettuna uuden-aikaisella nopeakäyntisellä nelisylinteri moottorilla, irroitettavalla sylinterin kannella, täydellisellä painevoitellulla, vankkarakenteisella kartiohammasratasvälityksellä varustetulla taka-akselilla — luokkansa ihante-kuormavaunu.

Se on nopea, kevyt, helposti ohjattava ja kestävä. Vuotuiset käyttökustannukset ovat taastusti hyvin alhaiset.



Kokoteräksinen etulauta lisää käytännöllistä varmuutta ja antaa vaunulle hauskan ulkomuodon. Rungon rakenteessa on pantava merkille lujarakenteinen kehys ilman niittireikiä ylä- tai alalaidassa ylikokoinen vaihdelaatikko, sitäpaitsi ovat ilmarenkaat raskasta kuormavaunumallia.

Kaikki nopealle, keveälle kuormavaunulle asetettavat vaatimukset ovat tässä täytetyt. Varusteet ovat yksityiskohtia myöten täydelliset.

Brockway „Junior“ Kuormavaunuun selostus.

Kuorma: $1\frac{1}{4}$ — $1\frac{1}{2}$ tonnia, paino kuormattuna noin 2800 kg.

Akseliväli: 330,2 sm (130”).

Raideleveys: 142 sm, (56”) edessä ja takana.

Kehyksen pituus istuimen takana: 237 sm, ($93\frac{1}{2}$ ”).

Lavan pituus: 244 sm, (96”).

Moottori: 4-sylinterinen, nopeakäyntinen kuormavaunumoottori, ryhmään valettu, irroitettava sylinterin kansi, sylinterin läpimitta 95 mm ($3\frac{3}{4}$ ”), iskun pituus 127 mm (5”). Vesijäähdytys. Kolme päälakkeria kampiakselilla. Vauhtipyörä, kampiakseli, männät, kiertokanget ja kaikki edestakaisin liikkuvat osat ovat tarkoin käyntitasapainossa, joten tärinä on mahdollisimman pieni. Kolmipiste kannatus. Venttiilikoneisto käy öljykylvyssä.

Teho: 38 tehokasta HV 2000 minuttikierröksellä, 22,5 HV S. A. E.-kaavan mukaan.

Voitelu: Painevoitelu läpiporatun kampiakselin kautta. Öljynpainemittari etulaudalla.

Kaasuttaja: Itsetoimiva kohokaasuttaja.

Ohjaus ja säätö: Vasenpuolinen ohjaus, vaihtotanko keskellä. Kaikki kojeet erikoisella etulaudalla helposti käsiteltävissä. (Oikeanpuolinen ohjaus saadaan haluttaessa).

Ohjauslaite: Ruuvi ja ruuvipyörä — suojalautaan tuettu 46 sm (18”) ohjauspyörä.

Kytkin: Kuiva yksilevykytkin, koteloitu yhteen moottorin ja vaihdelaatikon kanssa, taatusti pehmeä ja tehokas toiminta.

Sytytys: Patterisytytys akkumulaattorista.

Käyntiinpano ja valaistus: Kaksikoneinen käyntiinpano- ja valaistusjärjestelmä, latausdynamo ja akkumulaattori. Kaksi sähkövalonheittäjää himmentäjiineen ja häikäisemättömine linsseineen, kojetaululamppu, takalamppu ja sähkötorvi. Kaikki johdot panssariputkissa.

Jäähdytys: Keskipakoispumppu. Laajapintainen ja lujarakenteinen kennojäähdyttäjä. Teräksestä puristettu jäähdyttäjän kuori on helposti irroitettavissa korjauksia varten.

Vaihdelaatikko: Kolme vaihdetta eteen- ja yksi taaksepäin. Kaikki hammaspyörät ja kaselit jaloterästä. Nopeusmittarin käyttölaite koteloitu vaihdelaatikkoon.

Voimansiirto: Yksiosainen, putkimainen kardaaniakseli ja kaksi pöly- ja öljytiivistä ristiniiveltä. Takavälitys kierrekartiohammaspyörillä.

Kehys: Tavattoman lujarakenteinen, puristettua terästä, viisi poikkitukea. Sivukorkeus 117,5 mm ($4\frac{5}{8}$ ”), ainevahvuus 4,7 mm ($\frac{3}{16}$ ”) ja laipan leveys 51 mm (2”).

Jouset: Puolisoikeat edessä ja takana. Parasta lämpökäsiteltyä jaloterästä. Edessä: pituus 96 sm (38”), leveys 5,1 sm (2”). Takana: pituus 116,8 sm (46”), leveys 63,5 mm ($2\frac{1}{2}$ ”).

Etuakseli: Muottiin taottu, I muotoa. Pyörissä raskasmalliset kartiorullalaakerit.

Taka-akseli: Puoliksi vapaa. Takasilta puristettua terästä, yksiosainen. Jaloteräksiset kierrekartiohammaspyörät ovat pintakaraistut ja lämpökäsitellyt. Pienen kartiopyörän akseli ja käyttöakselit ovat lämpökäsiteltyä jaloterästä. Raskasmalliset kartiorullalaakerit. Takasillan öljynkierto tehokas.

Jarrut: Sisäpuoliset paisuntajarrut $41 \times 5,7$ mm ($14 \times 2\frac{1}{4}$ ”). Ulkopuoliset puristusjarrut $41 \times 6,35$ sm ($16 \times 2\frac{1}{2}$ ”). Hyvin tehokkaat ja helpot tarkistaa.

Pyörät: Terästä, tykistömallia.

Renkaat: Cord kuormavaunuilmarenkaat 30×5 ” (508×135 mm) edessä ja takana. Irroitettavat vanteet. Varavanne ja vanteenpidin.

Rungon voitelu: Korkeapainevoitelu ja rasvaruisku.

Polttoainesäiliö: Istuimen alla. Vetävyys 60,5 l. (16 gall.), imusyöttö, ei ota tilaa kuljettajan osastossa.

Standari varusteet: Kaksikoneinen käyntiinpano- ja valaistuslaitos, akkumulaattori, sähkövalonheittäjät himmentäjiineen, kojetaulu- ja takalamput, sähkötorvi, nopeus- ja matkamittari, heijastuspeili, varavanne ja vanteenpidin, täydellinen työkalukokoelma, väkiruuvi ja ilmapumppu. Maalaus: pyörät punaiset, kori ja runko vaaleanharmaat.



Viipurilaisia Brockway linja-autoja, joita on liikenteessä Viipurissa ja sen ympäristössä yli 20 kpl.

*„Kysykää siltä joka omistaa „Brockwayn“
ja käykää katsomassa varaosien
varastoa meillä“.*



Helsinki 1926, Kirjapaino Oy. LAUSE

KP 013