

SUOMEN MATKAILIJAYHDISTYS  
TURISTFÖRENINGEN I FINLAND



1941

TÄYSIHOITOLA-  
HAKEMISTO

PENSIONAT-  
FÖRTECKNING

---

---

# “Mutkan kautta suoraan” rengaslipulla — kesämajoille!

Se on yhdistelmä, joka todella terveellä tavalla ratkaisee kysymyksen loma-ajan vietosta — ensin pieni kierros maan parhailta matkailureiteillä, sen jälkeen lekottelua kesäisessä majoitustapaikassa ja lopuksi jälleen virkistävä kierros kotia kohti.

\*

Tänä vuonna  
on Teidän valittavananne

## 21 erilaista rengasmatkaa.

Niihin kuuluu matkoja rautateiden melkein kaikilla rataosilla ja tunnetuimmilla sisäjärjellämme Saimaalla, Päijänteellä ja Näsijärvellä sekä lisäksi vielä muutamilla autolinjoilla.

Täydellisiä selostusvihkosia saatavana asemilta ja matkatoimistoista sekä Suomen Matkailijayhdistyksen toimistosta.

**VALTIONRAUTATIET**

**AULANKO** (os. Hämeenlinna) Etelä-Suomen viehättävin virkistyspaikka. 56 huonetta omine parvekkeineen. Kaikki mukavuudet, mm. 36 kylpyhuonetta.

Aulangon kansallispuisto, hiekkaranta, tenniskenttiä, krokettikenttiä, golfkenttä, tilaisuus kävelyihin ja retkeilyihin. Oma orkesteri. Linja-autoyhteys Hämeenlinnaan (4 km).

Mycs yhteismajoitusta.

**POHJANHOVI** (os. Rovaniemi) Lapin matkustajien keidas. 36 huonetta ja yhteismajoitushuoneita. Nykyajan mukavuudet.

**PALLASTUNTURI** (postios. Pallastunturi) maan ainoa, suurenmoinen tunturihotelli sijaitsee yli 500 m. merenpinnan yläpuolella. 36 huonetta ja yhteismajoitusta 6-8 heng. huoneissa. Nykyajan mukavuudet. Täysihoitohinnat: 95-115 mk, yhteismajoituksessa 65-85 mk. Tunturiretkiilyjä. Postiauto ajaa pihaan!

**SUOMEN MATKAILIJAYHDISTYS, Aleksanterinkatu 7 a, Helsinki.** Puh. 61 391, oma keskus.

## Kylpypaikkoja:

**HEINOLAN KYLPYLAITOS** (os. Heinola, puh. 75 ja 125). Kylpykausi 9/6-31/8. Kaikenlaisia lääkekylpyjä, sähköhoitoa, sairasvoimistelua ja hierontaa. Lääkäriin tohtori Johannes Weikkola, hiekkaranta, vesikelkkamäki, tenniskenttä.


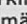
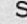
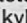
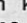
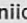
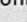
**IKAALISTEN KYLPYLÄITÖS** (os. Ikaalinen, puh. 119). Kylpykausi elokuun loppuun. Lääkekylpyjä, savikylpyjä, hierontaa.

**LAPPEENRANNAN KYLPYLÄITÖS** (os. Lappeenranta, puh. 114). Kylpykausi 16/6-23/8. Sädehoitoa, sähköhoitoa, savikylpyjä, lääkekylpyjä, kuuma-ilmahoitoa, sairasvoimistelua ja hierontaa. Yliääkäri M. J. Mustakallio. Huvientendentti Väinö Sola. Kasino, hiekkaranta, vesikelkkamäki, tenniskenttiä.

**SAVONLINNAN KYLPYLÄITÖS** (os. Savonlinna, puh. 571). Kylpykausi 15/6-20/8. Kylpylaitoshoitomenetelmät: lääkekylvyt, sähkö- ja valohoitoa, Kirvun erikoiskylpyjä, hierontaa. Prof. Y. Airila. Tenniskenttä, soutua.

**NAANTALIN KYLPYLÄITÖS** (os. Naantali, puh. nimenhuuto). Kylpykausi 16/6-23/8. Kaikenlaisia lääke- ym. kylpyjä, sähkö- ja valohoitoa sekä hierontaa. Lääkäriin tohtori Lauri Tanner. Orkesterisoittoa joka päivä, hiekkarantoja, tenniskenttiä.

## Ohjeita luettelon käyttäjille.

Tässä täysihoidolahakemistossa, joka on pääasiassa tarkoitettu kesän 1941 käyttöä varten, on täysihoidotat lueteltu paikkakunnittain aakkosjärjestyksessä. Sulkumerkeissä täysihoidolan nimen jälkeen on mainittu hoitajan (omistajan) nimi, alempana postiosoite mikäli se ei ilmene otsakkeesta (merkki ) ja puhelinosoite (merkki ). Useimmat mukavuudet on osoitettu merkillä x. Täysihoidolan henkilökunnan taitamat kielat on osoitettu helposti ymmärrettävi. lä alkukirjaimilla (su=suomea, sv=svenska, d=deutsch, eng=english, fr=français); milloin sulkumerkkejä on käytetty, ne osoittavat, että ilmoituksen mukaan kielitaito on puutteellinen. Hintasarekkeeseen merkitty hinta on täysihoidotinta. Sarekkeessa "Huomautuksia" on mainittu täysihoidolan aukioloaika, mikäli se on rajoitettu, ja selostettu tärkeimmät kulkuyhteydet. Siinä tarkoittaa  linja-autoa,  laivaa ja  junaa. Lisäksi on käytetty merkkejä  ja , jotka tarkoittavat vesijohtoa huoneisiin, kylpyhuonetta ja keskuslämmitystä. Suomen Matkailijayhdistyksestä on käytetty lyhennystä SMY. Laivojen ja linja-autojen kulusta kehoitamme ottamaan tarkan selon ennen matkalle lähtöä, koska nykyisissä oloissa niiden kulkuvuoroissa voi sattua muutoksia. Samoin on syytä tiedustella, onko matkustuslupa tarpeen valitsemalenne paikkakunnalle.

Kaikki tiedot perustuvat asianomaisten itsensä antamiin ilmoituksiin. Helsingissä, kesäkuussa 1941.

Suomen Matkailijayhdistys.

**AULANKO** (adr. Tavastehus) Södra-Finlands mest behagliga rekreatiions-plats. 56 rum med egna balkonger. Alla bekvämligheter, bl.a. 36 badrum.

Aulanko nationalpark, sandstrand, tennisplaner, krocketplaner, golfplan, tillfälle till promenader och exkursioner. Egen orkester. Bussförbindelse med Tavastehus (4 km).

Aven gruppinkvartering.

**POHJANHOVI** (adr. Rovaniemi) Lapplandsresenärernas "oas". 36 enskilda rum samt rum för flere personer. Moderna bekvämligheter.

**PALLASTUNTURI** (postadr. Pallastunturi) landets enda kontinentala fjällhotell ligger mer än 500 m över havsytan, 36 rum samt rum för 6-8 personer. Moderna bekvämligheter. Helpensionsavgifter: 95-115 mk, gruppinkvartering: 65-85. Fjällexkursioner. Postbilen kör fram till hotellet.

**TURISTFÖRENINGEN I FINLAND, Ale andersg. 7 a Helsingfors.** Tel. 61 391, egen central.

## Badorter:

**HEINOLA BADANSTALT** (adr. Heinola, tel. 75 och 125). Badsäsong 9/6-31/8. Medicinska bad, elektrisk behandling, sjukgymnastik och massage. Läkare: dr. Johannes Weikkola; sandstrand med rutschbana, tennisplaner.

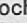
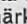
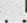
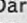
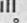
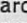
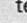
**IKAALINEN BAD** (adr. Ikaalinen, tel. 119). Badsäsong till slutet av augusti, medicinbad, gyttebad, massage.

**VILLMANSTRAND BADANSTALT** (adr. Villmanstrand, tel. 114). Badsäsong 16/6-23/8. Strålbehandling, elektrisk behandling, gyttebad, medicinbad, varmluftsbehandling, sjukgymnastik och massage. Överläkare dr. M. J. Mustakallio. Nöjesintendent Väinö Sola. Kasino, sandstrand med rutschbana, tennisplaner.

**NYSLOTT BADANSTALT** (adr. Nyslott, tel. 571). Badsäsong 15/6-20/8. Medicinbad, elektrisk- och ljusbehandling, massage. Prof. Y. Airila. Tennisplaner, rodd.

**NÄDENDALS BADANSTALT** (adr. Nådendal, tel. namnupprop). Badsäsong 16/6-23/8. Allehanda medicin- samt andra bad, elektrisk- och ljusbehandling samt massage. Läkare: dr. Lauri Tanner. Orkestermusik varje dag, sandstränder, tennisplaner.

## Anvisningar för förteckningens begagnande.

I denna förteckning över pensionat, som i huvudsak är uppgjord med tanke på sommaren 1941, äro pensionatens ordnade ortvis i alfabetisk följd. Inom parentes efter pensionatens namn finnes föreståndarens (ägarens) namn, därunder, såvida den inte framgår av rubriken, postadress (tecknet ) och telefonadress (tecknet ). De flesta bekvämligheter äro utmärkta med tecknet x. Språk, som pensionatets personal behärskar äro utmärkta med begynnelsebokstäverna (su=suomea, sv=svenska, d=deutsch, eng=english, fr=français); om parentes har använts betyder det att språket, enligt uppgift behärskas bristfälligt. Det i kolumnen för pris upptagna priset avser helinackordering. I kolumnen för anmärkningar finnes upptagen tiden för pensionatets öppenställande, såvida tiden är begränsad, samt de viktigaste trafikförbindelserna. Där avser  linjebil,  båt och  tåg. Därtill äro tecknen  och  använda och avse de vattenledning på rummet, badrum och centralvärme. Turistföreningen i Finland betecknas med SMY. Det är skäl att på förhand taga noga reda på båtarnas och linjebilarnas turer, ty under nu rådande förhållanden kan det lätt ske förändringar i deras tidtabell. På samma sätt är det skäl att höra sig för huruvida resetillstånd kan erhållas till orten.

Alla uppgifter äro baserade på vederbörandes egna meddelanden. Helsingfors, i juni 1941.

Turistföreningen i Finland.



### Framnäs

Ks. N:o 22! Se N:r 22!



### Haukkavuori

Ks. N:o 61! Se N:r 61!



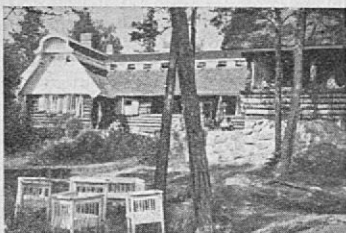
### Kallioniemi

Ks. N:o 47! Se Nr. 47!



### Luontola

Ks. N:o 57! Se N:r 57!



### Norrkulla

Ks. N:o 49! Se N:r 49!



### Rauhala

Ks. N:o 3! Se N:r 3!



### Ytternäs

Ks. N:o 17! Se N:r 17!

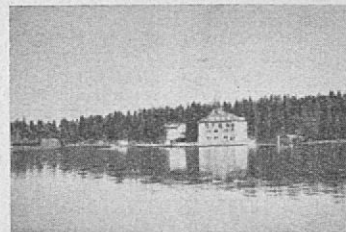


### Yyteri

Ks. N:o 44! Se N:r 44!

## LEMPÄÄLÄN Luonnonparantolaa

suositellaan hoitoa ja virkistystä kaipaaville mitä parhaana hoitopaikkana.



### Tilavat ja ajanmukaiset hoituhuoneet

tekevät hoidot nautinnoksi. — Lämpimine huoneineen ja kautta vuoden toimivana tarjoaa parantola Teille ilmoista ja vuodenaajoista riippumatta viihtyisyyttä ja lepoa.

Tiedustelut osoitteella:

**Lempäälän Luonnonparantola, Lempäälä. Puhelin 70.**

## KESKI-SUOMEN KANSANOPISTON KESÄKOTI avoinna 10. 6.—24. 8.

Rauhallinen paikka pienen järven rannalla, 1,7 km asemalta ja kauppalasta. Hinnat 35—55 mk:aan vrk. riippuen siitä, miten monta asuu samassa huoneessa.

Tilaukset: Johtaja Impi Sirkka, os. **Suolahti.**

## Honkapirtin Lepokoti

**Lahti, Jalkaranta.**

Puh. Lahti 2761.

Avoinna koko vuoden.



Täysihoitola sijaitsee Vesijärven rannalla, Salpausselän mäntymetsää kasvavan harjun rinteellä.

==== Tilaisuus kalastukseen! ====

Paikkakunta, täysihoidolan nimi y. m. Ort, pensionatets namn o. s. v.	Huoneita Antal rum			Vuoteita Bäddar	Sähkövalo Elektriskt ljus	Piano	Radio	Kirjasto Bibliotek	WC	Sauna Finsk bastu	Kieiliä Språk	Uimaranta Simstrand	Mand. kalast. Tillfälle till fiske	Tenniskenttä Tennisplan	Hinta vrk/ita Pris per dag	Huomautuksia Anmärkningar
	Yht. Summa	1 heng. 1 pers.	2 heng. 2 pers.													
<b>Ahlainen</b> 1. Sandön kesäkoti (rva E. Pasila) ☺ Ahlainen ☎ Ahlainen 39	20	2	18	55	x	x				x	su	Merenran- taan 150 m. 150 m. till havsstrand.	x		40-60	Avoinna — Öppet 1/6—31/8. Noormarkku as.-st., 23 km. Pori—Ahlainen (38 km) 🚗
<b>Ahvenanmaa, ks., se Eckerö, Jomala</b>																
<b>Angelniemi</b> 2. Tuiskula (hra Y. Nikulainen) ☺ Salo ☎ Kokkila	17		17	34		x				x	su, sv, d, eng	Hiekkaran- taan 200 m. Sandstrand 200 m.	x		55	Avoinna — Öppet 1/6—31/8. Linja-autolta 1 km (hevosella). 1 km från bussen (med häst). Meren rannalla. Vid havsstrand.
<b>Asikkala</b> 3. Rauhala (rva Hilma Sara) ☺ Vääksyn kanava ☎ Vääksyn kanava 24	6	2	4	14	x	x				x	su	400 m hiek- karantaan. Sandstrand 400 m.	x		35-45	Lahti 30 km 🚗, laivarantaan 300 m. 300 m till ångbåtsbruggan. Ks. kuvaal! — Se bilden!
4. Vääksyn matkailumaja (T. Jau- hiainen) ☺ Vääksyn kanava ☎ Vääksy 64	3	2	1	5	x	x				x	su, (sv)	Hiekkar. 400 m. Sandstr. 400 m.	x		40-50	Lahti 30 km 🚗, Vääksy 🚗
<b>Eckerö</b> 5. Furulund (fru E. Carlsson) ☺ Storby, Åland ☎ Eckerö 20	20	4	16	36						x	sv	5 min.	x		74-79	Avoinna — Öppet 1/6—30/8. Mäntymetsän keskellä, meren rannalla. I barrskog vid havsstrand.
6. Sandviken (fr. E. Svebelius) ☺ Storby, Åland ☎ Landscentralen 72	35	3	20				x				sv	5 min.	x			Avoinna — Öppet 1/6—31/8. Meren rannalla. Vid havsstrand.
<b>Espoo — Esbo</b> 7. Sökö Pensionat — Sökön Täysi- hoitola (fru E. Westerlund) ☺ Espoon as. — Esbo st. ☎ Helsinki — H:fors 08-520	28	8	20	65		x				x	su, sv, d, eng	Kallioita, 1 km. Klippor, 1 km.	x	x	50-60	Avoinna — Öppet 1/6—31/8. 🚗
<b>Finby, ks., se Särkisalo</b>																
<b>Haapavesi</b> 8. Einola (rva L. Gestrin) ☺ Haapavesi ☎ Haapavesi 61	4	1	3		x	x	x			x	su, sv, d	Aivan läh. Helt nära	x			Oulainen as.-st., 33 km 🚗. Mäntymetsän keskellä, järven lähellä. I barrskog nära sjö.
<b>Hattula</b> 9. Parolanharjun täysihoidola — Pa- rolaharju pensionat (nti Laina Erkkilä) ☺ Parola as. ☎ Hattula 20	14	3	6	40	x	x				x	su	Hiekkar. 200 m. Sandstr. 200 m.	x		40-50	Parola as.-st., 1 km. Havumetsän keskellä. Omgivet av barrskog.
<b>Hauho</b> 10. Kaivolän täysihoidola (rva I. Kai- vola) ☺ Hämeenlinna, Torvoila ☎ Miehoila 17	17	2	15	45	x	x				x	su	250 m. hiek- karantaan. Sandstrand 250 m.	x		25-45	Avoinna — Öppet 1/6—31/8. Hämeenlinna (42 km) 🚗
11. Maulan kesätäysihoidola (rva H. Maula) ☺ Hämeenlinna, Miehoila ☎ Miehoila 16	16			30		x				x	su	Hiekkapohj. rantaan 100m. 100 m, sand- botten	x		30-35	Avoinna — Öppet 1/6—31/8. Hämeenlinna 40 km 🚗

Paikkakunta, täysihoidtolan nimi y. m. Ort, pensionatets namn o. s. v.	Huoneita Antal rum			Vuoteita Bäddar	Sähkövalo Elektriskt ljus	Plano	Radio	Kirjasto Bibliotek	WC	Sauna Finsk bastu	Kielig Språk	Uimaranta Simstrand	Mahd. kalast. Tillfälle till fiske	Tenniskenttä Tennisplan	Hinta vrk:ita Pris per dag	Huomautuksia Anmärkningar
	Yht. Summa	1 heng. 1 pers.	2 heng. 2 pers.													
<b>12. Roineen kesämajala</b> (nti H. Heino) Hämeenlinna, Miehoila Miehoila 18	11		11	22			x			x	su	Aivan läh. Helt nära.	x			Avoinna — Öppet <sup>20/6—31/8</sup> , Linja-autolta 1,1 km. Från bussen 1,1 km. Järven rannalla. Beläget vid insjö.
<b>Hausjärvi, ks., se Oitti</b>																
<b>Hiihtinen — Hitis</b>				80-90							sv	Aivan läh. Helt nära.			40-45	Avoinna — Öppet <sup>15/6—31/8</sup> , Dalsbruk
<b>13. Ers sommarhem</b> (frk. E. Mattsson) Högsåra, Dalsbruk Högsåra 8																
<b>liitti <sup>1)</sup></b>																
<b>14. Vuolenkosken täysihoidtola — Vuolenkoski pensionat</b> (rva I. Estlander) Vierumäki Vuolenkoski 13	12	5	7	20		x	x	x	x	x	su, sv, d, eng, fr	50 m.	x		65-70	Vierumäki as.-st. 17 km Järven rannalla, korkealla paikalla. På högt ställe vid insjö.
<b>Inari</b>																
<b>15. Matkailumaja — Turiststation</b> (SMY) Inari Inari	14	8	3	38			x		x	x	su, sv, d, eng, fr	Aivan läh. Helt nära.	x		65 85-105	Ivalosta 40 km s, m, k, p postiautossa. Från Ivalo 40 km med postbuss s, m, o, f. Kosken rannalla. Vid fors. 
<b>Janakkala</b>																
<b>16. Leppäkosken lepokoti — Leppäkoski vilohem</b> (nti A. Blomberg) Leppäkoski as. Leppäkoski 8				20	x		x	x	x	x	su, sv	x			50-60	Leppäkoski as. 1 km. 
<b>Jomala</b>																
<b>17. Ytternäs</b> (fru J. Stenius) Mariehamn Mariehamn 254	40	10	30	70	x		x				sv, (su)	200—300 m.	x		50-55	Avoinna — Öppet <sup>1/6—31/8</sup> , Mariehamn 2,5 km. Viljelysmaisemassa meren rannalla. Lövängar och åkrar, vid havsstrand. Ks. kuvaa! Se bilden!
<b>Kalajoki</b>																
<b>18. Hiekkarannan ravintola</b> (rva H. Pahikkala) Kalajoki, Hiekkaranta Kalajoki 43	7	2	5	12			x			x	su, (sv, d)	200 m meren- rantaan. 200 m havs- strand.	x		45-50	Kokkola/G:karleby—Kalajoki Sijaitsee Kalajoen hiekkadyneillä. Beläget på sand- dynerna vid Kalajoki.
<b>Kangasala</b>																
<b>19. Vehoniemi</b> Kaivanto Raikku 21	14	7	7	21	x	x	x		x	x	su, sv, d	200 m.	x		70-80	(mm. Helsinki—Tampere, bl. a. Helsingfors—Tam- pere). Korkealla harjulla järvien välissä. Beläget på hög ås mellan tenne sjöar. Annisk. } A Utsk. }
<b>Kauniainen — Grankulla</b>																
<b>20. Oy. Bad Grankulla Ab.</b> (fru E. Hohenthal) Helsinki — H:fors 054-16	45	23	22	59	x	x	x	x	x	x	su, sv, d, eng, fr, ru		x		85-145	Kauniainen as. 2,5 km, Grankulla st. 2,5 km. Linja- autolta 500 m; 500 m från bussen. Havumetsässä. I barrskog. Annisk. } A Utsk. }
<b>Kemiö — Kimito</b>																
<b>21. Klobbnäs sommarhem</b> (B. Lindroos) Westlax, Kimito Östermark 6			8	30		x		x		x	sv	x	x		35-40	Avoinna — Öppet <sup>10/6—31/8</sup> , Linja-autolta 500 m. 500 m från bussen.

Paikkakunta, täysihoidolan nimi y. m. Ort, pensionatets namn o. s. v.	Huoneita Antal rum			Vuoteita Bäddar	Sähkövalo Elektriskt ljus	Piano	Radio	Kirjasto Bibliotek	WC	Sauna Finsk bastu	Kieliä Språk	Uimaranta Simstrand	Mahd. kalast. Tillfälle till fiske	Tenniskenttä Tennisplan	Hinta vrk:ita Pris per dag	Huomautuksia Anmärkningar
	Yht. Summa	1 heng. 1 pers.	2 heng. 2 pers.													
<b>Kirkkonummi — Kyrkslätt</b>																
22. <i>Framnäs</i> (fru S. Caläs) ☺ Masaby ☘ Masaby 103	14	6	8	26	x		x	x	x	x	sv, su				45-50	Masala as.-st. 1 km. Korkealla paikalla. Högt beläget. ☺ ☹☹☹ Ks. kuvaa! Se bilden!
<b>Koli</b>																
23. <i>Kolin Ylämaja — Koli Turiststation</i> (SMY) ☺ Yläkoli ☘ Koli	34	12	19	80	x		x	x	x	x	su, sv, (d, eng)	Hiekkar. 2,3 km. Sandstr. 2,3 km.		50 60-85	Joensuu, Kuopio ☹☹☹. Vuonislahti, Lieksa ☹. ☺ ☹☹☹ Osaksi ☹ delvis. Kolin huipulla. — På toppen av Koli.	
<b>Kouvola</b>																
24. <i>Virranniemi</i> (nti Inga Fält) ☺ Kouvola, Jokela ☘ Jokela 2	18		18	36	x		x			x	su	Hiekkapohj. ranta aivan lähellä. Med sand- botten, helt nära.	x	40-50	Kouvola as.-st. (6 km) ☹☹☹.	
<b>Kristinankaupunki — Kristinestad</b>																
25. <i>Carlsro</i> (SMY) ☺☘	14	7	5	25	x				x	x	su, sv	800 m meren- rantaan 800 m havs- strand.		65-80	Vaasa—Kristinankaupunki ☹☹☹ Vasa—Kristinestad ☹☹☹ Puistossa järven lähellä. I park vid ett träsk.	
<b>Kuhmoinen</b>																
26. <i>Lahten tilan täysihoitola</i> (S. Lahtinen) ☺ Harmoinen ☘ Harmoinen 113	17	3	7	35	x	x	x			x	su	Hiekkar. 250 m. Sandstrand 250 m.	x	38-40	Avoinna — Öppet <sup>1/6-81/8</sup> . Laivalaiturille 400 m. Till ångbåtsbryggan 400 m. Linja-autolta 2,5 km. 2,5 km från bussen. Järven rannalla. På stranden av två sjöar.	
27. <i>Vuorela</i> (T. Nikula) ☺ Harmoinen ☘ Harmoinen 108	12	3	9	21	x	x	x	x		x	su	350 m.	x	35-40	Avoinna — Öppet <sup>1/6-10/8</sup> . Linja-autolta 300 m. — 300 m från bussen. Laivalaiturille 3 km (hevonon). — Till ångbåtsbryggan 3 km (häst). Korkealla paikalla järven rannalla. — Högt beläget vid tvenne sjöar.	
<b>Kuopio</b>																
28. <i>Puijon Maja</i> (Kuopion Matk. yhd.) ☺☘ Kuopio 102	5	1	4	9	x		x				su, sv			90	Kuopio 2,5 km. Olutoikeudet. Örättigheter. Puijon huipulla. På toppen av Puijo ☹☹☹	
<b>Kuortane</b>																
29. <i>Haglundin kesäkoti</i> (rva N. Haglund) ☺ Kuortane kk. ☘ Kuortane 15.	9	2	7	18	x		x			x	su, sv	Hiekkar. 150 m. Sandstrand 150 m.	x	35	Avoinna — Öppet <sup>15/8-15/9</sup> . Hiekkarannalla mäntymetsässä. I barrskog vid sand- strand. Alavus as.-st. 25 km ☹☹☹ Lapua as.-st. 40 km ☹☹☹	
<i>Kuortaneen matkailijamaja</i> (rva M. Hobin) ☺ Kuortane kk. ☘	11	2	9	20	x	x	x	x		x	su, sv	Hiekkaran- taan 200 m. Sandstrand 200 m.	x		Avoinna — Öppet <sup>1/6-31/8</sup> . Muissa kohdin ks. edellistä. I övrigt se föregående.	
<b>Lahti</b>																
30. <i>Honkapirtin lepokoti</i> (Sairaanhoid. Hanna Partanen) ☺ Lahti, Jalkaranta ☘ Lahti 2761		5	3	20	x		x	x	x	x	su, sv, d	Aivan läh. Helt nära	x	60-90	Lahti as.-st. 5 km. Linja-autolta 200 m. 200 m från bussen. Ks. ilmoitusta. ☺, osaksi ☹☹☹ delvis. Se annons. Vesijärven hiekkarannalla. Vid sandstrand.	
31. <i>Salpaushovi Pensionaatti</i> (rva K. Andersen) ☺ Lahti, Jalkaranta ☘ Lahti 3840	20	12	6	50	x		x		x	x	su, eng, it, (sv, fr, d)	Uimarantaan 350 m (ei omaa). Simstrand (ej egen) 350 m.	x	55-60	Lahti 2,5 km ☹☹☹ ☺ ☹☹☹ ☹	

Paikkakunta, täysihoidolan nimi y. m. Ort, pensionatets namn o. s. v.	Huoneita Antal rum			Vuoteita Bäddar	Sähkövalo Elektriskt ljus	Piano	Radio	Kirjasto Bibliotek	WC	Sauna Finsk bastu	Kieitä Språk	Uimaranta Simstrand	Mehd. kalast. Tillfälle till fiske	Tenniskenttä Tennisplan	Hinta, vrk-ta Pris per dag	Huomautuksia Anmärkningar
	Yht. Summa	1 heng. 1 pers.	2 heng. 2 pers.													
<b>Lempäälä</b> 32. <i>Lempäälän Luonnonparantola — Lempäälä Natursanatorium</i> (hra K. J. Uoti) ☎ Lempäälä 70	50	20	20	130	x	x	x	x	x	x	su, (sv)	Aivan läh. Helt nära.	x		45-100	Lempäälä as.-st. 1 km. osittain  delvis. Ks. ilmoitusta. Se annons.
<b>Lohja — Lojo</b> 33. <i>Lylyisten kesäkot</i> (rva I. Salin) ☎ Lohja 60	16				x		x			x	su	200 m, hiekkarant. 500 m. 200 m, sandstrand 500 m.	x	x	40	Avoinna — Öppet $\frac{1}{6}$ — $\frac{31}{8}$ . Lohja — Lojo 9 km. Linja-autolta 2,5 km. — 2,5 km från bussen.
34. <i>Vaanila sommarhem — Vaanilan kesäkot</i> (rva L. Leidenius) ☎ Lohja as., — st. ☎ Lohja 90	72	30	42	114		x	x	x		x	su, sv, d	2 km.	x	x	45-60	Avoinna — Öppet $\frac{1}{6}$ — $\frac{31}{8}$ . Mäntymetsässä. 1 barrskog. Lohja as.-st. 5 km. Hevonen tillattavissa. Häst kan beställas.
<b>Luvia</b> 35. <i>Verkkoranta</i> (rva S. Hannus) ☎ Niemenkylä 3	30	7			x		x	x	x	x	su	Aivan läh. Helt nära.	x	x		Avoinna — Öppet $\frac{1}{6}$ — $\frac{31}{8}$ . Pori Meren rannalla kuivalla mäellä. — På torr backe vid havsstranden. 
<b>Mouhijärvi</b> 36. <i>Ryömälän Virkistyskoti — Ryömälä Rekreatiionshem</i> (rva Lydia Rautio) ☎ Häijää ☎ Häijää 15	20	9	11	31	x		x			x	su, sv, (d)	Hiekkar. 200 m. Sandstrand 200 m.	x		45-60	Avoinna — Öppet $\frac{1}{6}$ — $\frac{31}{8}$ . Suoniemi as.-st. 5 km, Nokia as.-st. 5 km. Linja-autolta 1 km (hevonen). Från bussen (med häst) 1 km.
<b>Naavo — Nagu</b> 37. <i>Nagu Marthahem</i> (frk I. Abrahamsson) ☎ Nagu 109	15	6	9	24							sv	Hiekkarant. Sandstränder.	x		45-50	Avoinna Öppet $\frac{1}{6}$ — $\frac{31}{8}$ . Laivalaiturille 5 min. Till ångbåtsbruggan 5 min.
<b>Nummela ks., se Vihti</b>																
<b>Oitti</b> 38. <i>Kivelä</i> (nti I. Honkala) ☎ Oitti 28	7			20	x		x	x	x	x	su	x	x		40-45	Helsinki — H:fors Torholan seisakkeelta 1 km, Torhola hållplats 1 km; Oitti as.-st. 3 km.
39. <i>Tyynelä</i> (hra V. Ahtela) ☎ Oitti 22	29	18	11	40	x		x	x	x	x	su	400 m.			40-45	Helsinki — H:fors Oitti as.-st. 1,5 km. Torholan seisake 400 m från Torhola hållplats
<b>Padasjoki</b> 40. <i>Kaipola</i> (Niina Kaipola) ☎ Padasjoki 21	9		8	16	x		x			x	su	200 m.	x			Avoinna — Öppet $\frac{15}{6}$ — $\frac{31}{8}$ . Laivalaiturille 2 km. till ångbåtsbruggan. Linja-autolta 100 m. 100 m från bussen. Puistossa järven rannalla.
<b>Parainen — Pargas</b> 41. <i>Airisto</i> (SMY) ☎ Parainen, Västermälö	22	10	10	51	x		x		x	x	su, sv	Aivan läh. Helt nära.	x		70-85	Avoinna — Öppet $\frac{15}{6}$ — $\frac{30}{8}$ . 1 t. moottorivenellä Paraisista. 1 t. från Pargas med motorbåt.
<b>Parikkala</b> 42. <i>Laurilan Täysihoidola</i> (rva B. Laurila) ☎ Parikkala 43	20	3	8	40	x	x	x	x	x	x	su, sv	x	x		40-60	Parikkala as.-st. 1 km. 
<b>Pirkkala</b> 43. <i>Haikan täysihoidola</i> (rva M. Nuutinen)	3	1	2	6	x		x	x	x	x	su	Aivan läh. Helt nära.	x		50-65	Tampere 10 km Järven rannalla. — Vid sjöstrand. 



Paikkakunta, täysihoidolan nimi y. m. Ort, pensionatets namn o. s. v.	Huoneita Antal rum			Vuoteita Bäddar	Sähkövalo Elektriskt ljus	Plano	Radio	Kirjasto Bibliotek	WC	Sauna Finsk bastu	Kieliiä Språk	Uimaranta Simstrand	Mahd. kalast. Tillfälle till fiske	Tenniskenttä Tennisplan	Hinta vrk:lta Pris per dag	Huomautuksia Anmärkningar
	Yht. Summa	1 heng. 1 pers.	2 heng. 2 pers.													
<b>Pori</b> 44. <i>Yyterin satojen meriravintolan täysihoidola</i> ☞ Pori, Uusi-Kaanaa ☞ Pihlävä 65	36	4	32	80	x		x	x		x	su, sv, d	200 m merenrantaan. 200 m havsstrand.			45-60	Avoinna — Öppet <sup>1/6</sup> — <sup>31/8</sup> . ☞ 1,5 km. Pori ☞. Ks. kuvaa! Se bilden!
<b>Pälkäne</b> 45. <i>Kukko</i> (rva H. Kukko) ☞ Hämeenlinna, Laitikkala ☞ Pälkäne, Laitikkala 3	12		6	40	x		x			x	su	100 m, 300 m.	x			Avoinna — Öppet <sup>15/6</sup> — <sup>15/8</sup> . Helsinki — H:fors, Lahti, Tampere ☞. Linja-autolta 150 m. 150 m från bussen.
46. <i>Niitty-Seppälä</i> (hra P. Laitinen) ☞ Pälkäne ☞ Pälkäne 34	25	5	20	60	x		x			x	su	250 m. Hiekkapohja. Sandbotten.	x		46-60	Avoinna — Öppet <sup>1/6</sup> — <sup>31/8</sup> . Pälkäneen rannalla. Vid Pälkäne-sjö. Tampere (40 km) ☞.
<b>Ristiina</b> 47. <i>Kallioniemi</i> (Antti Tukiaisen) ☞ Ristiina, Someenjärvi ☞ Ristiina 83	15	3	10	23			x			x	su	50 m.	x	x	35-40	Avoinna — Öppet <sup>15/6</sup> — <sup>30/8</sup> . Ks. kuvaa! Ristiina kk. 18 km. Se bilden! Laivalaiturilta 100 m. — 100 m fr. ångbåtsbryggan.
<b>Seinäjäki</b> 48. <i>Törnävän luontaisparantola ja lepokoti</i> (rva A. Vatunen) ☞ Seinäjoki 512	27	8	8	50	x		x		x	x	su, sv				55-90	Seinäjäki as.-st. 4 km. Puistossa joen rannalla. I park vid ån. ☞ ☞ ☞
<b>Sipoo</b> 49. <i>Norrkulla</i> (Finlands Sv. Kontorsmannaförbund) ☞ s/s Ahti, Sipoo, Norrkulla ☞ Helsinki — H:fors 002 Gumbo 36	18	2	14	48			x				sv, su	Kallioita, hiekkaranta. Klippor, sandstrand.	x		50-65	Avoinna — Öppet <sup>1/6</sup> — <sup>31/8</sup> . Ks. kuvaa! Helsinki — H:fors ☞. Se bilden! Eteläisellä mäntyrinteellä meren rannalla. Beläget på sydlig tallsluttning vid havsstrand.
<b>Somero</b> 50. <i>Ävikin kartanon täysihoidola — Ävik herrgårds pensionat</i> (rva H. Haggren) ☞ Somero, Pyöli 3	18	8	10	30	x	x	x	x		x	su, sv, d		x		55-70	Avoinna — Öppet <sup>1/6</sup> — <sup>31/8</sup> . Helsinki — H:fors, Turku — Åbo ☞.
<b>Sotkamo</b> 51. <i>Matkailijakoti Tikkanen — Resandehem Tikkanen</i> (rva M. Tikkanen) ☞ Sotkamo 21	20	6	14	60	x		x	x	x	x	su, (sv, d, eng)	500 m hiekkarantaan. Sandstrand. 500 m.	x		55	Vuokatti (7 km) ☞. Sotkamo as.-st. 1,5 km. ☞ ☞
<b>Suolahti</b> 52. <i>Kansanopiston kesäkoti</i> (rva I. Sirkka) ☞ Suolahti 33	20				x	x	x	x	x	x	su	Aivan läh. Helt nära.	x		35-55	Avoinna — Öppet <sup>10/6</sup> — <sup>31/8</sup> . Ks. ilmoitusta. Suolahti as.-st. 1,7 km. ☞. Se annons. Mäellä järven rannalla. På backe vid insjö. Hevonen tilattavissa, häst kan beställas. ☞
<b>Suoniemi</b> 53. <i>Kuloveden vegetarinen lepokoti</i> (nti R. Lukkala) ☞ Suoniemi as. ☞ Siuro 36 (2 soittoa - sign.)	22	7	7	50	x		x		x	x	su	Aivan läh. Helt nära.			60-95	Suoniemi as.-st. 200 m. Kuloveden rannalla. — Vid Kulovesi sjö. ☞ Osittain ☞ ja ☞ delvis.

Paikkakunta, täysihoidolan nimi y. m. Ort, pensionatets namn o. s. v.	Huoneita Antal rum			Vuoteita Bäddar	Sähkövalo Elektriskt ljus	Piano	Radio	Kirjasto Bibliotek	WC	Sauna Finsk bastu	Kieiliä Språk	Uimaranta Simstrand	Mahd. kalast. Tillfälle till fiske	Tenniskenttä Tennisplan	Hinta vrk/ita Pris per dag	Huomautuksia Anmärkningar
	Yht. Summa	1 heng. 1 pers.	2 heng. 2 pers.													
<b>Sysmä</b> 54. <i>Suopellon kesäkoti</i> (rva A. Palmu) ☎ Suopelto ☎ Sysmä 51 (2 soittoa - sign.)	16	5	11	27	x	x	x			x	su, sv	Aivan läh. Helt nära.	x		40-50	<sup>1/2</sup> / <sub>8</sub> - <sup>31</sup> / <sub>8</sub> . Laivalaiturin vieressä, vid ångbåtsbryggan; linja-autolta 7 km, 7 km från bussen.
<b>Sääksmäki</b> 55. <i>Vekka</i> (rva E. Vekka-Tuominen) ☎ Ritvala ☎ Ritvala 12	12		7	37			x			x	su	50 m hyvä ranta. 50 m god simstrand.	x			Avoinna — Öppet <sup>1/6</sup> - <sup>31</sup> / <sub>8</sub> . Valkeakoski as.-st. 14 km. Linja-autolta (hevosella) 1,5 km, från bussen (med häst) 1,5 km. Erillään Vanajaveden rannalla. Avsides vid Vanajavesi sjö.
<b>Tuusula</b> 56. <i>Gustavelund, matkailu- ja urheiluhotelli — sport- och turisthotell</i> (rva Viola Seesheimo) ☎ Kerava 1127	14	3	11	50	x	x	x	x	x	x	su, sv, d, eng, ru	Hiekkar. 10 min. soutu. Sandstr. 10 min. rodd.	x	x	80-110	Helsinki — H:fors (30 km) ☎, Kerava (3 km) ☎. Annisk. } A Utsk. } ☎ ☎ ☎ Osittain ☎ delvis.
<b>Vihti</b> 57. <i>Luontola</i> (Luonnonhoitola Oy.) ☎ Nummela as., — st. ☎ Nummela 113.	65	30	35	100	x	x	x	x	x	x	su, sv, d	x		x	50-130	Nummela as.-st. 2 km. Linja-autolta 1,5 km, från bussen 1,5 km. Ks. kuvaa! ☎ ☎ Se bilden!
58. <i>Päivölän kylpyparantola — Päivölä badsanatorium</i> (nti E. Lindberg) ☎ Nummela ☎ Nummela 20	48	33	15	80	x	x	x	x	x		su, sv, (d)	Aivan läh. Helt nära.	x	x	75-100	Nummela as.-st. 2 km. Linja-autolta <sup>1/2</sup> km, från bussen <sup>1/2</sup> km. ☎ ☎ Osittain ☎ delvis.
59. <i>Tarmovaara</i> (Suomen Kauppaedustajien) ☎ Ojakkala, Tervalampi ☎ Helsinki — H:fors 06 545	24	4	20	44			x	x	x	x	su	Aivan läh. Helt nära.	x		60-75	Helsinki — H:fors ☎ (linj. 26). ☎
<b>Virrat</b> 60. <i>Virtain maja</i> (rva S. Grönholm) ☎ Virrat 20	6			18	x		x			x	su, sv	1,5 km.	x		65-70	Virrat as.-st. 1,5 km. ☎ Laivarantaan 1 km. — 1 km till ångbåtsbryggan.
<b>Yläne</b> 61. <i>Haukkavuoren kesäkoti — Haukkavuori sommarhem</i> (rva S. Sinkko) ☎ Yläne ☎ Honkilahti 23	32	12	20	65	x		x			x	su, sv	Aivan läh. hiekkaa ja kallioita. Helt nära sand o. klippor.	x		40-55	Avoinna — Öppet <sup>15</sup> / <sub>5</sub> - <sup>15</sup> / <sub>9</sub> . Turku — Åbo ☎ Ks. kuvaa! Se bilden!
<b>Lisäys</b> <b>liitti</b> 62. <i>Radansuun lepokoti — Radansuu vilohem</i> (nti A. Saariaho) ☎ Kausala ☎ Kausala 38	35	1	30	80	x		x	x	x	x	su, sv, d	Aivan läh. Helt nära.	x	x	50-60	Kausala as.-st. 6 km. ☎ <sup>1/2</sup> km. Puistossa järven rannalla. — I park vid insjö. Ks. ilmoitusta. — Se annons.

Suomen Liikeväen Liiton ylläpitämä viihtyisyydestään tunnettu



## Radansuun Lepokoti

Urajärven rannalla, Kausalan aseman lähellä, tarjoaa kesätoimintansa lisäksi uudessa rakennuksessa kauniita huoneita nykyaikaisine mukavuuksineen ja hyvine täysihoitoinen talvikuukausinakin halvoilla päivämaksuilla. Paikkatilaukset osoitteella:

### **RADANSUUN LEPOKOTI**

Kausala, puh. 38

# PALLASTUNTURI

on  
kaikkien  
kesämatkailijoiden  
paratiisi!

är  
ijäll-  
v a n d r a r n a s  
eldorado!



# Mukava vuode

ON HOTELLIN A JA O!

Tämä merkki takaa



Teille viihtyisyyden

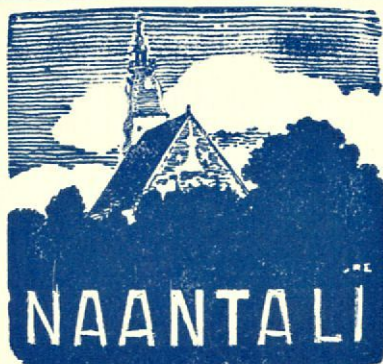
Kultamitalit  
1930 ja 1935

## TURUN VANU

TURKU  
Aurakatu 5

HELSINKI  
Heikinkatu 6 - Kluuvikatu 2  
Hämeentie 2 - Museokatu 28  
Runeberginkatu 30

SALO  
Leinon Liiketalo



## NAANTALIN KAUPUNGIN KYLPLYLAITOS

on maamme  
kylpylaitoksista vanhin  
ja yhä maineessa.

Ottaa vastaan kylpyvieraita tarjoten koh-  
tuushintoihin kaikenlaisia lääke- ym. kylpy-  
jä, sähkö-, lyhytaalto- ja valohoitoa sekä  
hierontaa ym.

Lääkärinä toimii tohtori *Lauri Tanner*.

Orkesterisoittoa joka päivä. 2 hiekkarantaa.

**Kylpykausi 16. 6.—23. 8.**

Tiedusteluihin vastaa:

**KYLPLYLAIKOKSEN KONTTORI**