

□ = Matkailijayhdistyksen matkailumaja.

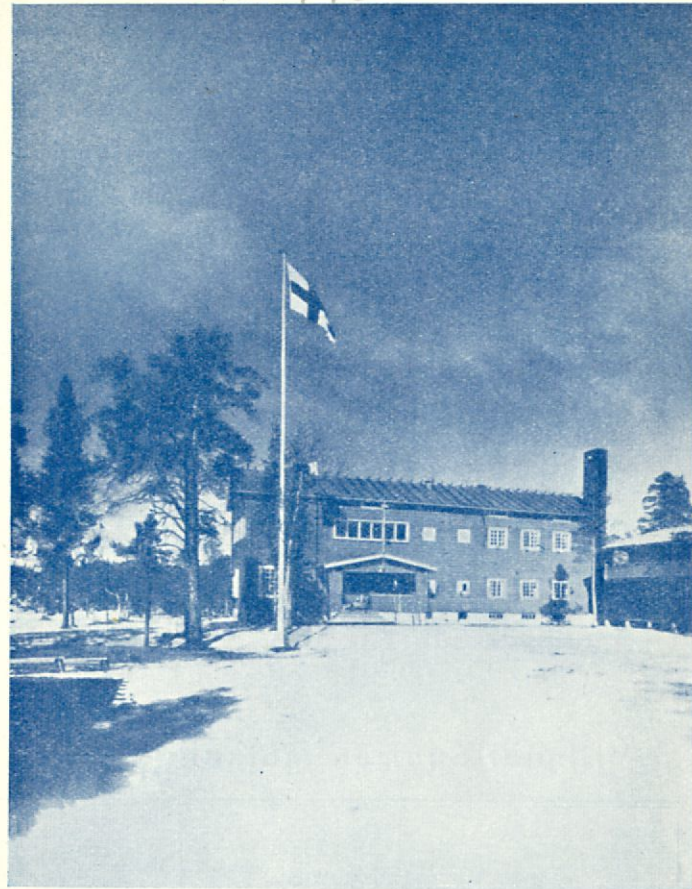
Tarkempia tietoja antaa  
**SUOMEN MATKAILIJAYHDISTYS**  
 Helsinki, Aleksanterinkatu 7 a. Puh. 26 752

ja Aulangosta  
**MATKARAVINTO O.Y.**  
 Helsinki, Vuorkatu 14. Puh. 22 107.

4081

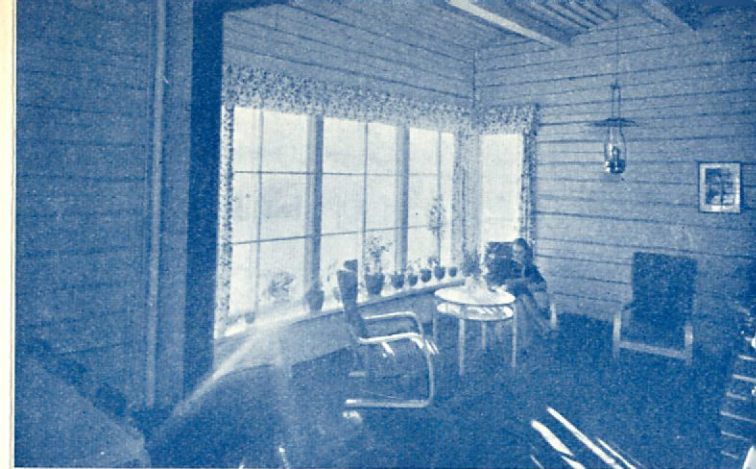
**SUOMEN MATKAILIJAYHDISTYS**

n:o 446



**MATKAILIJAYHDISTYKSEN  
 MATKAILU  
 MAJAT**

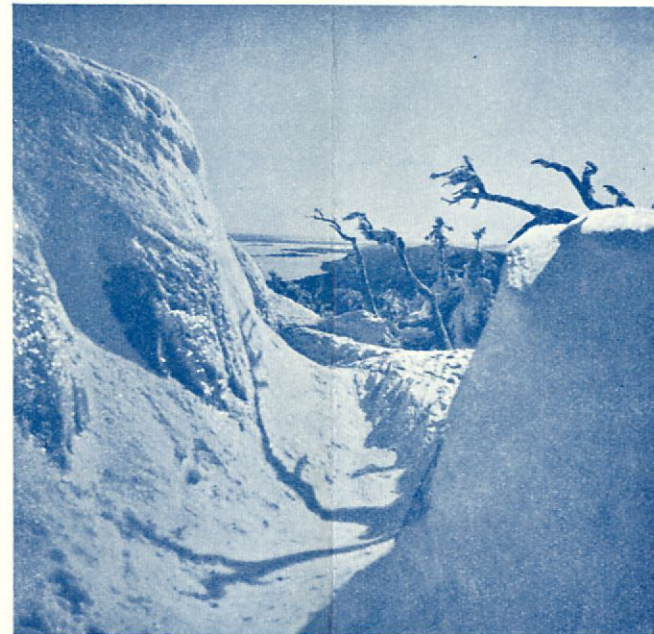
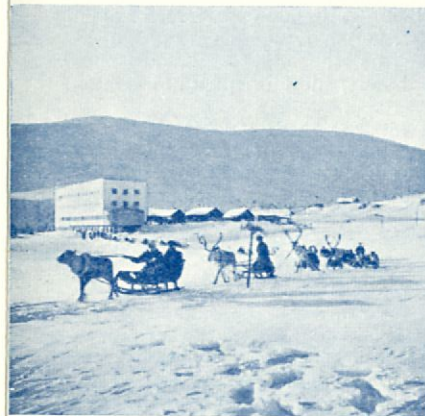
**TALVELLA  
 1939**



Sisäkuva Inarin matkailumajasta.



Lähtö Pallastunturilta.



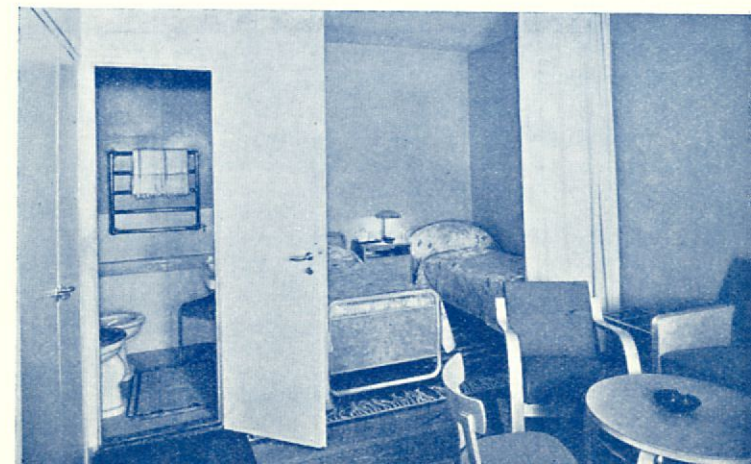
Kolilla.



Talven iloa Aulangolla.



Kahden hengen huone Pallastunturilla.





# MATKAILUMAJAT

TALVELLA 1939.

**HOTELLI FINLANDIA.** Posti- ja lennätinos. *Finlandia, Punkaharju.* Nykyajan mukavuudet, 14 yhden hengen ja 12 kahden hengen huonetta, avara ruokasali ja seurusteluhuone. Sauna. Hiihtomaasto tunnettua Punkaharjun mäki- ja hiihtomaastoa, hyppymäkiä. Hiihtovälineitä vuokrattavana. 300 metriä rautatieasemalle, matkatavarat noudetaan.

**KOLIN MATKAILUMAJA.** Postios. *Kolin matkailumaja, Koli;* lennätinos. *Kolinmaja, Joensuu.* Ukko-Kolin rinteellä n. 300 metriä merenpinnan yläpuolella. Nykyajan mukavuudet, 12 yhden hengen, 19 kahden hengen huonetta ja yhteismajoitusta. Avotakkainen halli, seurusteluhuone, kirjoitus- huone, ruokasali. Sauna.

*Hiihtomaasto* tunturimaastoa lukuunottamatta Suomen parasta. Eri tavoin merkittävät hiihtolatuja helppoista vaikeisiin; 470 metriä pitkä, aivan majan kohdalta alkava syöksy- ja pujottelu-rata jatkuu Pielisen rantaan saakka (yht. korkeuseroa n. 210 m). Hiihdon opetusta; hiihtovälineitä vuokrattavissa. Kuusipeuroja aitauksessa nähtävänä.

*Liikenneyhteydet:* Linja-autossa Joensuusta (2 tuntia), Pielisen jäädytystä Vuonislahden asemalta reellä, hevonen paraiten tilattava etukäteen majan välityksellä.

**PUIJON MATKAILUMAJA.** Posti- ja lennätinos. *Puijon matkailumaja, Kuopio.* Tämä Suomen Matkailijayhdistyksen Kuopion paikallisosaston omistama maja sijaitsee Puijon korkeimmalla kohdalla (kork. 235 m). 5 huonetta, 10 vuodetta, suuri kaksiosainen pirtti sekä kaksi pienempää ruokailuhuonetta seurueita varten. Keskuslämmitys, sauna.

*Hiihtomaasto* Puijon tunnettua mäki- ja hiihtomaastoa, hyppymäkiä, slalom-rata, merkittävät latuja, hiihtoratsastusta, luistinrata. *Liikenneyhteydet:* Kuopion asemalta 2 km vuokra-autolla tai kävelen.

**POHJANHOVI.** Posti- ja lennätinos. *Pohjanhovi, Rovaniemi.* Kaikki nykyajan mukavuudet. 24 yhden hengen, 13 kahden hengen huonetta sekä 2 yhteismajoitushuonetta yht. 20 henkeä varten, suuri eteisaula ja 2 kerrosaulaa, I luokan ravintolan lisäksi kansanravintola.

*Hiihtomaasto.* Joen takana Ounasvaara (209 m korkea) ja samoin lähellä Pöyliövaara. Hyppymäkiä, viitoitettuja latuja, luistinrata. Tilaisuus porohiihtoon ja porolla ajoon. Hiihtovälineitä vuokrataan.

*Liikenneyhteydet:* 1 km asemalle, matkatavarat noudetaan.

**IVALON UUSI MATKAILUMAJA.** Postios. *Ivalon uusi matkailumaja, Ivalo;* lennätinos. *Uusimaja, Ivalo.* Ivalojoen rannalla, n. 900 metriä etelään Ivalon kylästä, maantien länsipuolella. 10 kahden hengen ja 4 kolmen hengen huonetta. Halli, seurusteluhuone, ruokasali. Sähkövalaistus, kylpyhuone, keskuslämmitys. Sauna. Yhteismajoitusta.

*Liikenneyhteydet:* Linja-autossa Rovaniemeltä (8 tuntia). Linja-autoja käyttäen voi majasta käsin tehdä hiihtoretkeä Kaunispaälle (30 km) ja muille Saariselän tuntureille.

**INARIN MATKAILUMAJA.** Postios. *Inarin matkailumaja, Inari;* lennätinos. *Inarinmaja, Inari.* Inarin kirkonkylässä, valm. 1937. 8 yhden hengen, 3 kahden hengen huonetta. Avotakkainen seurusteluhuone, ruokasali. Keskuslämmitys, kylmä ja lämmin vesi huoneisiin, kylpyhuoneita. Sauna. Yhteismajoitusta järjestetään.

*Hiihtomaasto.* Hyviä hiihtomahdollisuuksia 8—10 km kaakkoon ja etelään sijaitseville tuntureille. Hyvä tilaisuus porohiihtoon ja porolla ajoon. Inarin—Enontekiön pororeitin lähtökohhta. Hiihtovälineitä vuokrattavissa.

*Liikenneyhteydet:* Postiauton kulun lakattua Ivalosta hevosella tai porolla, n. 40 km.

**VIRTANIEMEN MATKAILUMAJA.** Posti- ja lennätinos. *Virtaniemi, Ivalo.* Jäämerentien varrella, Paatsjoen rannalla, lähellä Inarijärveä. 4 yhden hengen, 2 kahden hengen huonetta, ruokasali, seurusteluhuone. Sauna.

*Hiihtomaasto* vaihtelevaa, hyvää murtomaata. *Liikenneyhteydet:* Rovaniemeltä linja-autossa (348 km).

**YLÄLUOSTARIN MATKAILUMAJA.** Jäämerentien varrella Petsamojoen rannalla, lähellä kreikkalaiskatolista luostaria. Postios. *Yläluostarin matkailumaja, Salmijärvi;* lennätinos. *Yläluostari, Petsamo.* 9 huonetta yht. 18 hengelle. Seurusteluhuone, ruokasali. Keskuslämmitys. Sauna.

*Hiihtomaasto* hyvää tunturimaastoa. Retkeilykohde: Alakönkään maja (14 km).

*Liikenneyhteydet:* Rovaniemeltä linja-autossa (505 km).

**LIINAHAMARIN MATKAILUMAJA.** Jäämerentien päätepisteessä Jäämeren rannalla 531 km Rovaniemeltä. Postios. *Liinahamarin matkailumaja, Liinahamari;* lennätinos. *Liinahamari, Petsamo.* 8 yhden, 2 kahden ja 2 kolmen hengen huonetta. Avotakkainen halli, seurusteluhuone, ruokasali. Sähkövalaistus, keskuslämmitys, kylpyhuone.

*Hiihtomaasto* tunturimaastoa. Tilaisuus päästä kalastajien mukana sillin ja turskan pyyntiin. Retkeilykohde: Nurmesäin turvemaja (9 km), jossa polttopuita.

*Liikenneyhteydet:* Linja-autossa Rovaniemeltä, laivayhteys Kirkkoniemeeseen ja Kalastajasaarennolle.

**PALLASTUNTURIN MATKAILUMAJA.** Postios. *Pallastunturi;* lennätinos. *Pallastunturi, Kauliranta.* Valmistunut vuosi sitten. Metsärajan yläpuolella 506 m korkeudella Pallastunturin etelärinteellä. Ympäriällä ovat aivan lähellä tunturiryhmän korkeimmat laet (Taivaskero 821 m). Yhden hengen huoneita 17, kahden 2, neljän 1, kuuden 4 ja kahdeksan 3. Kaikki nykyajan mukavuudet. Halli, kaksi seurustelu- huonetta ja ruokasalia. Kylpyhuone, suihkuhuoneita, kuivaus- huoneita vaatteita varten, 2 saunaa. Puhelin.

*Hiihtomaasto.* Helpompaa hiihtomaastoa länsirinteillä, vaikeata, melkein alppimaista maisemaa itärinteillä. Hiihtoretkeä järjestetään. Yöpymismahdollisuuksia Pahakurun ja Montelin kämpissä, joissa huopia ja porontalvoja, keittokalustoa ja polttopuita sekä varalta ruokaakin. Hiihdonopetusta; hiihtovälineitä vuokrataan.

*Huom.!* Pallastunturin matkailumajalta välitetään porokyytejä Pallastunturi—Inari. Matkan hinta on yhdellä porolla ajettaessa n. 1.300:—, joka tavaraporosta maksetaan 400:— lisää ja joka lisäkyytiporosta lisää 500:—. Matka vie aikaa noin 3—5 päivää, porot on yleensä tilattava vähintään kahta viikkoa ennen lähtöpäivää.

*Liikenneyhteydet:* Linja-autossa Kaulirannan asemalta (212 km) Kutunivaan, josta edelleen matkailumajan pihaan (n. 15 km) lumikiitäjällä tai porolla.

**PALLASJÄRVEN RETKEILYMAJA.** Postios. *Pallasjärven retkeilymaja, Pallastunturi.* Pallastunturin juurella Pallasjärven rannalla. Kaksi avotakkaista huonetta, joista suu- remmassa keittoliesi, kalustoa niille, jotka haluavat itse valmistaa ruokansa. 10 makuusijaa, metsänvartijan asunnossa 9. Vuoteesta 15 mk, ateriasta metsänvartijan tuvassa 15 mk.

*Hiihtomaasto* Pallastunturin tunturimaastoa. 6 km Pallastunturin matkailumajalle.

**OUNASTUNTURIN RETKEILYMAJA.** Postios. *Ounastunturin retkeilymaja, Enontekiö, Ounastunturi.* Valmistunut v. 1937, sijaitsee Ounastunturin (738 m) Pyhäkeron rinteellä 660 m:n korkeudessa 9 km Enontekiön kirkonkylästä (Hetasta) kaakkoon. Kolmeen avotakkaiseen huoneeseen majoitetaan 36 henkeä, pesukomero joka huoneessa, puhelin. Yösiija 12 mk, yksinkertaista ruokaa annoksittain, kahvia, teetä yms.

*Hiihtomaasto* hyvää tunturimaastoa. Hetasta tullessa voi käyttää myös poroa. Pallastunturin matkailumajalle n. 40 km:n hiihtomatka.

**KILPISJÄRVEN RETKEILYMAJA.** Enontekiön Kilpisjärvellä lähellä Suomen, Ruotsin ja Norjan rajojen yhtymäkohtaa, vasta valmistunut. Kaksi avotakkaista huonetta, 6 ja 4 hengelle. Vuoteesta 15 mk. Metsänvartijalta saatavissa yksinkertaista ruokaa ja kahvia annoksittain.

**AULANGON HOTELLI** (Matkaravinto Oy:n hoiossa). Os. *Hämeenlinna* (sähköos. *Hämeenlinna, Aulanko*). Puh. Nimihuuto »Aulanko», oma keskus. — Sijaitsee Hämeenlinnan kaupunkiin liittyvällä Pohjoismaiden suurimmalla puisto- alueella, »Hämeen helmessä». Uusi hotellirakennus valmistuu vuoden 1938 lopulla. Kaikki nykyajan mukavuudet. Ravintolaan mahtuu n. 600 henkeä. 29 yhden hengen ja 27 kahden hengen huonetta. Suuri eteishalli ravintolan yhteydessä, 4 kerrosaulaa, seurusteluhuone, kattoterasseja. Soittoa ja tanssia.

Hotelliin kuuluu myös noin 500 m. päässä oleva *Katso* - j i s t o, jossa 7 yhden hengen ja 8 kahden hengen matkustaja- huonetta. Juokseva kylmä ja lämmin vesi, keskuslämmitys, WC ja kylpyhuone. Pieni ravintolahuone ensimmäisen aamiaisen, kahvin ja virvokkeiden nauttimista varten. Varsinaiset ateriat hotelliin ravintolassa.

*Talviurheiluun* hyvät mahdollisuudet. Hiihtomaasto aivan hotellin vieressä. Kuuluu Aulangon vuori ja sen lähin ympäristö muodostaa mitä vaihtelevimman maaston kiintoisien seutujen kautta kulkevine latuineen. Hämeenlinnassa luistin- rata, hyppymäkiä ym. Hiihtoratsastusta harjoitetaan.

*Liikenneyhteydet.* Linja-autoyhteys Hämeenlinnaan vähintään kerran tunnissa (sesonkiaikoina ja tarvittaessa useammin) sekä junille.

**Matkailutyön tukeminen on suomalaisen kansallisvelvollisuus. Keveimmin täyttätte sen, itse henkilökohtaisia etuja saavuttaen, liittymällä SMY:n jäseneksi.**

Hinnat Suomen Matkailijayhdistyksen matkailumajoissa talvella 1939.

	Huonetta	Vuoketta	1 hengen huone mk	2 hengen huone mk	Kahvi- aamiaisen mk	Lounas mk	Päivällinen mk	Illallinen mk	Täysihoito mk	Yhteis- majoitus mk	Täysihoito yhteis- majoituk- sessa mk
<i>Finlandia</i> (alenn. hinnat.. \tavall. hinnat..)	26	38	35-45:—	65-80:—	12:—	18:—	20-22:—	25:—	70-85:—	15:—	50:—
<i>Inari</i> (alenn. hinnat.. \tavall. hinnat..)	11	14	40:—	50:—	10:—	20:—	25:—	20:—	70-85:—	15:—	50:—
<i>Ivalon uusi maja</i> .....	14	32	40:—	50:—	10:—	20:—	25:—	20:—	70-85:—	20:—	55:—
<i>Koli</i> (alenn. hinnat.. \tavall. hinnat..)	31	50	25-40:—	30-50:—	10:—	15:—	20:—	20:—	60-75:—	15:—	50:—
<i>Liinahamari</i> .....	12	16	40:—	50:—	10:—	20:—	25:—	20:—	70-85:—	—	—
<i>Pallas-</i> (alenn. hinnat.. \tavall. hinnat..)	51	120	35-45:—	50-70:—	10:—	15-20:—	25:—	20:—	75-90:—	15-20:—	50-55:—
<i>tunturi</i> (alenn. hinnat.. \tavall. hinnat..)	36	48	40-60:—	60-80:—	12:—	20:—	25:—	30:—	75-90:—	15:—	50:—
<i>Pohjan-</i> (alenn. hinnat.. \tavall. hinnat..)	5	10	45-65:—	70-90:—	14:—	24:—	30:—	35:—	80-105:—	15:—	55:—
<i>hovi</i> .....	6	8	30:—	40:—	15:—	15:—	20:—	20:—	60:—	—	—
<i>Puijo</i> .....	6	8	40:—	50:—	10:—	20:—	25:—	20:—	70-85:—	15:—	50:—
<i>Virtaniemi</i> .....	9	18	30:—	40:—	10:—	20:—	25:—	20:—	65-80:—	15:—	50:—
<i>Yläluostari</i> .....											

*Huom.!* Talvikautena 1/11-38—31/5-39 ovat hinnat alennetut, mutta Pohjanhovissa ja Inarissa sovelletaan tavallisia hintoja aikana 1/3—15/4, Pallastunturilla 1/3—30/4 sekä Kolilla ja Finlandiassa aikana 1/2—15/4.

Yksityisestä kylpyhuoneesta Finlandiassa, Pallastunturilla ja Pohjanhovissa 20 mkn lisämaksu vrk:lta. Muuten veloitetaan kylvystä 10 mk kerralta.

Jäsenelle myönnettävä 10 0/0:n alennus on ehdottomasti henkilökohtainen. Jäsenkortti on näytettävä ennen laskun pyytämistä.

VALTIONRAUTATIIET MYÖNTÄVÄT 25 0/0N ALENNUKSEN *Rovaniemen, Kemijärven tai Kaulirannan* asemille t a m m i — h e l m i k u u n aikana matkustettaessa sekä *Punkaharjun, Kuopion, Vuokat* tai *Solkamon* asemille tai Joensuun tai Vuonislahden kautta *Kolille* t a m m i k u u n aikana sekä h u h t i k u u n 15 p:stä h u h t i k u u n l o p p u u n. Lippu on kuitenkin lunastettava vähintään 200 km matkalle ja perillä viivytävä vähintään 6 päivää. Paluumatkaa varten majapaikan hoitaja merkitsee lähtöasemalta saatun todistukseen mistä päivästä mihin päivään oleskelu on kestänyt. Alennuslippu on voimassa korkeintaan 14 päivää. Lähempiä tietoja saadaan asemilta.

Suomen Matkailijayhdistys myöntää matkailumajoissaan ja hotelleissaan allaolevassa hintataulukossa mainitut alennukset. SMY:n jäsenet saavat myös alennetuista hinnoista 10 0/0:n alennuksen kaikissa SMY:n majoissa ja hotelleissa (ei Matkaravinnon hoitamissa). Vanhempiensa mukana matkustavat alle 10-vuotiaat lapset saavat 50 0/0:n alennuksen täysihoitohinnoista. Huonetilaukset lähetetään suoraan matkailumajoihin.