



Elinkeino-, liikenne- ja
ympäristökeskus



Maaseututilastot 2010

Eevakaisa Lankinen

Varsinais-Suomen elinkeino-, liikenne-
ja ympäristökeskuksen julkaisu

4/2011

Alkusanat

Varsinais-Suomen ELY-keskus on kerännyt tähän muutamien vuosien välein koottavaan kirjaseen tietoja Varsinais-Suomen maataloudesta, kalataloudesta, maaseudusta sekä maaseutu- ja saaristoelinkeinoista. Maaseututilastot 2010-yhteenvedossa on keskeisiä tietoja ELY-keskuksen maaseutu- ja energiayksikön ja kunnallisen maaseutuhallinnon sekä mm. seutukuntien ja toimintaryhmien toiminnasta vuodelta 2010. Eräiltä osin tiedot ovat useammalta vuodelta.

Koottu kirjanen osoittaa monessa mielessä Varsinais-Suomen keskeisen aseman maan elintarvikeaittana. Julkaisusta selviää sektorin merkittävät rahavirrat, jotka suurelta osin ovat lähtöisin EU:sta. Kirjasesta löytyy myös tietoja tuotannon rakenteellisesta kehityksestä ja siihen liittyvistä panostuksista, toimenpiteistä maatalouden ympäristöasioiden kehittämiseksi sekä tietoja panostuksista maaseudun ja kalatalouden kehittämiseen.

Toivon, että Maaseututilastot 2010-kirjasesta on hyötyä teille omassa toiminnassanne ja hahmotellessanne näkemyksiä Varsinais-Suomen maaseutuun liittyvistä asioista.

Turussa toukokuussa 2011

Risto Skyttä

maaseutu- ja energiayksikön päällikkö

Varsinais-Suomen ELY-keskus

Förord

I denna publikation, som sammanställs med några års mellanrum, har Närings-, trafik- och miljöcentralen i Egentliga Finland samlat uppgifter om jordbruket, fiskerihushållningen, landsbygden och landsbygds- och skärgårdsnäringarna i Egentliga Finland. Sammanfattningen Maaseututilastot 2010 innehåller centrala uppgifter om centralens landsbygds- och energienhets, den kommunala landsbygdsförvaltningens och bl.a. de ekonomiska regionernas och aktionsgruppernas verksamhet under år 2010. Till vissa delar kommer uppgifterna från flera år.

Den sammanställda publikationen visar i många avseenden hur central position Egentliga Finland har på riksnivå när det gäller livsmedel. Av publikationen framgår sektorns betydande penningflöden som till stor del kommer från EU. Det finns också uppgifter om produktionens strukturella utveckling och de därmed förknippade satsningarna, om åtgärderna för att utveckla miljöfrågorna på landsbygden samt om satsningarna på utvecklingen av landsbygden och fiskerihushållningen.

Jag hoppas att ni ska ha nytta av Maaseututilastot 2010 i er egen verksamhet och när ni formar synpunkter på frågor som gäller Egentliga Finlands landsbygd.

Åbo i maj 2011

Risto Skyttä

chef för landsbygds- och energienheten

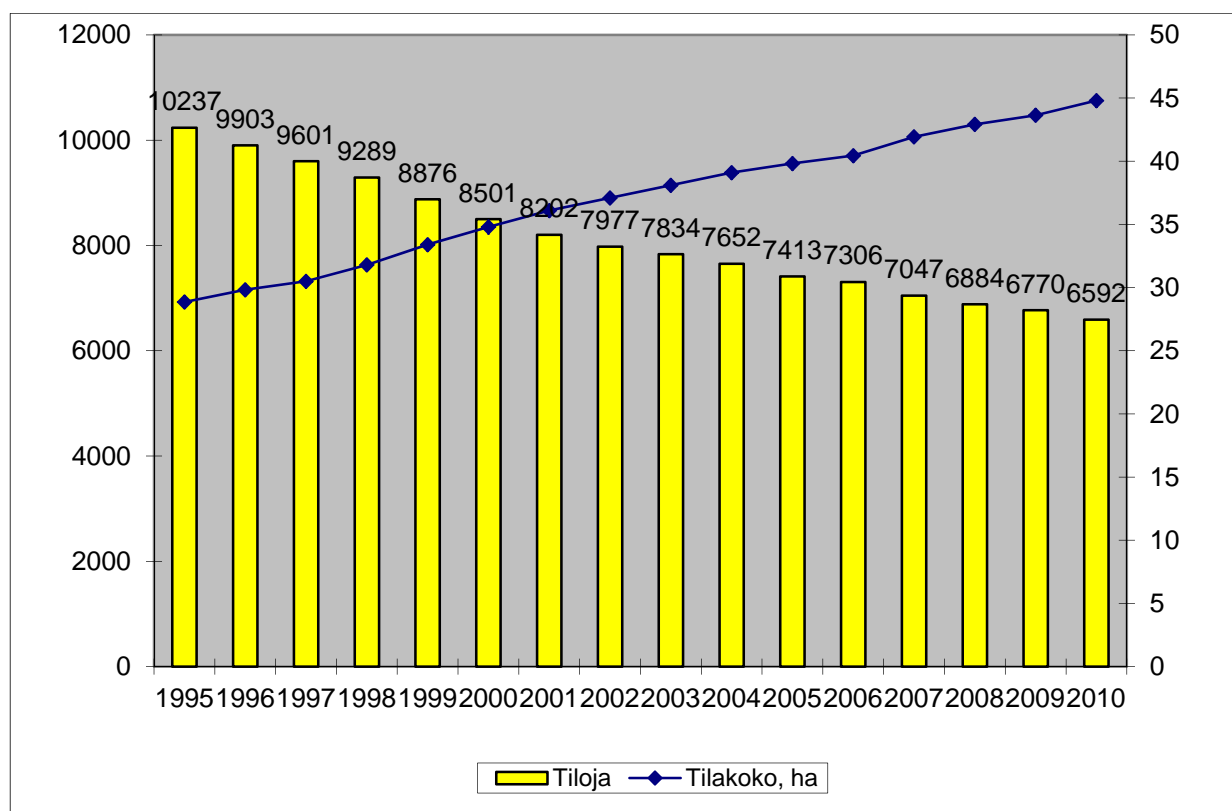
Närings-, trafik- och miljöcentralen i Egentliga Finland

Sisältö

Maatilojen lukumäärä ja tilakoko Varsinais-Suomessa vuosina 1995–2010	1
Maatilojen maankäyttölajit ELY-keskuksittain vuonna 2010	1
Maatilojen päätuotantosunnat seutukunnittain vuonna 2010.....	2
Eräitä viljelykasvien aloja ja osuudet viljelyalasta eri ELY-keskusten alueilla v. 2010.....	3
Vehnä	3
Ruis, leipävilja	3
Ohra ja kaura.....	4
Herne ja härkäpapu.....	4
Sokerijuurikas, rypsi ja rapsi.....	5
Eräitä eläinmääriä ja osuuksia koko maan eläinmääristä eri ELY-keskusten alueilla.....	6
Naudat 1.12.2010.....	6
Siat 1.4.2010	6
Siipikarja 1.4.2010.....	7
Lampaat ja vuohet 1.5.2010 sekä hevoset 1.4.2010.....	7
Kananmunantuotanto Varsinais-Suomessa vuosina 2000–2010	8
Lypsylehmät Varsinais-Suomessa vuosina 2000–2010	8
Meijerimaidon tuotanto ja kiintiöt Varsinais-Suomessa vuosina 1995–2010	9
Maidontuotanto tilaa kohti Varsinais-Suomessa vuosina 1995-2010	10
Puutarhayritysten lukumäärä ja pinta-ala ELY-keskuksittain vuonna 2010	10
Kasvihuoneviljelmien lukumäärä ja pinta-ala keskeisten ELY-keskusten alueilla	11
Myönnetty kasvihuonetuki seutukunnittain vuonna 2010	11
Myönnetty puutarhatalouden varastointituki seutukunnittain vuonna 2010.....	12
Mehiläistuotannon tukea hakeneet tuottajat Varsinais-Suomessa v. 2007–2010.....	12
Luomutuotannon tukea saaneet tilat Varsinais-Suomessa v. 2000–2010	13
Eläinten ja tilojen lukumäärä Varsinais-Suomessa vuonna 2010	14
Tilamäärä, pinta-ala ja kuntien kautta myönnettyt tuet Varsinais-Suomessa v.2010.....	15
Myönnetty hirvieläin- ja petoeläinvahingot Varsinais-Suomessa v. 2010	15
Myönnetty satovahinkokorvaukset Varsinais-Suomessa v. 2010	16
Maataloustukien valvonnat Varsinais-Suomessa vuonna 2010.....	16
Viljelijän ilmoittamat hukkakaura-alat Varsinais-Suomen kunnissa vuonna 2010	17
Tilojen ympäristötukisitoumukset kunnittain vuonna 2010.....	18
Ympäristötuen lisätoimenpiteet Varsinais-Suomen ELY-keskuksen alueella	19
Voimassa olevat erityisympäristötukisopimukset vuonna 2010	19
Maatalouden ja maaseudun maksetut tuet ja rahoitus Varsinais-Suomessa v. 2010.....	20
Maatalouden ja maaseudun rahoitus, EU ja kansallinen	21

Perusmaatalouden rahoituspäätökset Varsinais-Suomessa v. 1996–2010.....	22
Sokerialan monipuolistamistuki maatalousinvestointeihin vuonna 2010	23
Myönteiset tukipäätökset ELY-keskuksittain ja maksettu sokerialan monipuolistamistuki maatalousinvestointeihin vuonna 2010	23
Myönnettyt maatalouden rakennetuet Varsinais-Suomessa vuosina 2009 ja 2010.....	24
Maatalouden rahoitustukijärjestelmästä maksetut avustukset ja nostetut lainat.....	24
Nuoren viljelijän aloitustuet Varsinais-Suomessa vuosina 1996–2010	25
Myönnettyt peltojen peruskuivatusavustukset Varsinais-Suomessa.....	25
Manner-Suomen maaseudun kehittämisohjelmasta myönnettyt yritystuet	26
Manner-Suomen maaseudun kehittämisohjelmasta myönnettyt yritystuet v. 2007–2010 seutukunnittain	27
Manner-Suomen maaseudun kehittämisohjelmasta myönnettyt yritys- ja hanketuet vuosina 2007-2010.....	28
Omistajakorvaukset, toimintarahat ja edistämisasiavustukset kalastusalueille ja muille alan järjestöille vuonna 2010	29
Vesiviljelylaitokset 2010	29
Viehekalastusmaksut kalastusalueittain vuonna 2009.....	30
Ammattikalastajien määrä vuonna 2010	30
Kalatalouspalveluiden rahoituspäätökset vuonna 2010.....	31
Vuonna 2010 maksetut korvaukset hylkeiden v. 2009 aiheuttamista vahingoista	31

Maatilojen lukumäärä ja tilakoko Varsinais-Suomessa vuosina 1995–2010



Maatilojen maankäyttölajit ELY-keskuksittain vuonna 2010

ELY-keskus	Peltoa ja puutarhaa		Keskipelto- ala, ha	Vuokrapellon Ala, ha	osuus %
	Tiloja	Ala, ha			
Uusimaa	4 017	185 087	46,08	67 566	37 %
Varsinais-Suomi	6 608	294 802	44,61	92 905	32 %
Satakunta	3 995	145 358	36,38	54 097	37 %
Häme	4 451	189 648	42,61	61 317	32 %
Pirkanmaa	4 616	162 786	35,27	60 514	37 %
Kaakkois-Suomi	3 975	140 583	35,37	48 368	34 %
Etelä-Savo	2 999	73 353	24,46	28 573	39 %
Pohjois-Savo	4 390	148 828	33,90	50 283	34 %
Pohjois-Karjala	2 566	85 288	33,24	31 828	37 %
Keski-Suomi	3 382	102 568	30,33	43 631	43 %
Etelä-Pohjanmaa	6 980	247 289	35,43	82 632	33 %
Pohjanmaa	5 689	195 232	34,32	64 584	33 %
Pohjois-Pohjanmaa	5 303	224 976	42,42	71 972	32 %
Kainuu	1 032	31 945	30,95	12 606	39 %
Lappi	1 754	44 870	25,58	20 354	45 %
Ahvenanmaa	543	14 080	25,93	6 466	46 %
YHTEENSÄ	62 300	2 286 693	36,70	797 696	35 %

Lähde:TIKE,Matilda

Maatilojen päätuotantosuunnat* seutukunnittain vuonna 2010, kpl

Tuotantosuunta	Turunmaa	Salo	Turun seutukunta	Vakka-Suomi	Loimaa	Yhteensä
Lypsykarjatalous	13	99	72	21	87	292
Lihanautojen kasvatus	17	34	16	12	32	111
Muu nautakarjatalous	3	12	10	6	11	42
Porsastuotanto	4	21	26	31	35	117
Lihasikojen kasvatus	1	32	30	44	56	163
Muu sikatalous (yhd.)	0	34	13	40	71	158
Kananmunien tuotanto	2	38	32	49	56	177
Siipikarjanlihan tuotanto	0	6	5	2	37	50
Muu siipikarjatalous (siitosm.)	0	3	12	13	10	38
Lammastalous	9	12	8	3	11	43
Vuohitalous	0	1	0	1	2	4
Hevostalous	9	35	48	9	22	123
Viljanviljely (+siemenviljely)	299	984	838	437	1 323	3881
Erikoiskasvituotanto (mm. mallasohra, herne, peruna)	47	253	313	135	91	839
Puutarhakasvit avomaalla	21	43	67	92	14	237
Kasvihuoneviljely	6	16	21	10	3	56
Muu kasvituotanto (mm. heinä ja viherheinä)	32	76	51	42	31	232
Muu tuotanto tai toiminta (mm. maatilamatkailu)	5	12	10	5	3	35
	468	1711	1572	952	1895	6598

Lähde: TIKE

* Tuotantosuunta perustuu viljelijän omaan ilmoitukseen

Eräitä viljelykasvien aloja ja osuudet viljelyalasta eri ELY-keskusten alueilla vuonna 2010

Vehnä, 1 000 ha

ELY-keskus	Syysvehnä ¹⁾	%	Kevätvehnä ²⁾	%	Vehnä yht.	%
Uusimaa	2,6	11,7 %	42,4	22,1 %	45,0	21,0 %
Varsinais-Suomi	11,9	53,3 %	54,1	28,3 %	66,0	30,9 %
Satakunta	0,9	4,2 %	13,4	7,0 %	14,4	6,7 %
Häme	2,5	11,1 %	20,5	10,7 %	23,0	10,8 %
Pirkanmaa	1,6	7,1 %	11,8	6,2 %	13,4	6,3 %
Kaakkois-Suomi	0,8	3,6 %	16,1	8,4 %	16,9	7,9 %
Etelä-Savo	0,1	0,3 %	1,4	0,7 %	1,5	0,7 %
Pohjois-Savo	0,1	0,2 %	1,7	0,9 %	1,7	0,8 %
Pohjois-Karjala	0,1	0,3 %	2,2	1,1 %	2,2	1,0 %
Keski-Suomi	0,0	0,2 %	1,9	1,0 %	1,9	0,9 %
Etelä-Pohjanmaa	0,6	2,8 %	12,3	6,4 %	12,9	6,0 %
Pohjanmaa	0,4	1,9 %	9,8	5,1 %	10,2	4,8 %
Pohjois-Pohjanmaa	0,2	0,9 %	2,9	1,5 %	3,1	1,4 %
Kainuu	0,0	0,0 %	0,1	0,0 %	0,1	0,0 %
Lappi	0,0	0,0 %	0,0	0,0 %	0,0	0,0 %
Ahvenanmaa	0,5	2,4 %	0,9	0,5 %	1,4	0,7 %
YHTEENSÄ	22,3	100 %	191,5	100 %	213,8	100 %

1) Sisältää syyspelttivehnan 2) Sisältää kevätpelttivehnan

Ruis, leipävilja yhteensä, 1 000 ha

ELY-keskus	Ruis	%	Leipävilja yhteensä	%
Uusimaa	3,7	14,8 %	48,7	20,4 %
Varsinais-Suomi	5,4	21,3 %	71,3	29,9 %
Satakunta	2,0	8,1 %	16,4	6,9 %
Häme	2,8	11,1 %	25,8	10,8 %
Pirkanmaa	1,7	6,7 %	15,1	6,3 %
Kaakkois-Suomi	1,5	5,8 %	18,3	7,6 %
Etelä-Savo	0,5	2,1 %	2,0	0,8 %
Pohjois-Savo	0,6	2,3 %	2,3	1,0 %
Pohjois-Karjala	0,5	1,9 %	2,7	1,1 %
Keski-Suomi	0,7	2,9 %	2,7	1,1 %
Etelä-Pohjanmaa	2,3	9,2 %	15,2	6,4 %
Pohjanmaa	2,4	9,5 %	12,6	5,3 %
Pohjois-Pohjanmaa	0,8	3,2 %	3,9	1,6 %
Kainuu	0,1	0,2 %	0,1	0,0 %
Lappi	0,0	0,0 %	0,0	0,0 %
Ahvenanmaa	0,3	1,1 %	1,7	0,7 %
YHTEENSÄ	25,2	100 %	239,0	100 %

Lähde: TIKE, Matilda

Ohra ja kaura, 1 000 ha

ELY-keskus	Ohra	%	Kaura	%
Uusimaa	22,6	5,0 %	16,8	5,7 %
Varsinais-Suomi	68,1	15,2 %	27,4	9,3 %
Satakunta	32,5	7,2 %	31,6	10,7 %
Häme	41,1	9,2 %	29,6	10,0 %
Pirkanmaa	24,5	5,5 %	35,2	11,9 %
Kaakkois-Suomi	21,4	4,8 %	22,8	7,7 %
Etelä-Savo	9,9	2,2 %	9,1	3,1 %
Pohjois-Savo	27,1	6,0 %	11,4	3,9 %
Pohjois-Karjala	10,2	2,3 %	11,4	3,9 %
Keski-Suomi	13,6	3,0 %	14,4	4,9 %
Etelä-Pohjanmaa	57,3	12,8 %	40,6	13,7 %
Pohjanmaa	58,5	13,0 %	17,2	5,8 %
Pohjois-Pohjanmaa	55,2	12,3 %	25,2	8,5 %
Kainuu	3,3	0,7 %	1,5	0,5 %
Lappi	2,3	0,5 %	0,3	0,1 %
Ahvenanmaa	0,6	0,1 %	1,5	0,5 %
YHTEENSÄ	448,3	100 %	296,0	100 %

Herne ja härkäpapu, 1 000 ha

ELY-keskus	Herne	%	Härkäpapu	%
Uusimaa	1,2	18,6 %	2,0	20,9 %
Varsinais-Suomi	2,5	40,9 %	3,0	31,9 %
Satakunta	0,2	3,2 %	0,8	8,9 %
Häme	0,5	8,8 %	0,9	9,8 %
Pirkanmaa	0,3	5,3 %	0,8	8,5 %
Kaakkois-Suomi	0,4	6,1 %	1,0	10,9 %
Etelä-Savo	0,0	0,6 %	0,1	1,3 %
Pohjois-Savo	0,1	1,3 %	0,1	0,8 %
Pohjois-Karjala	0,0	0,1 %	0,0	0,2 %
Keski-Suomi	0,1	1,3 %	0,1	0,9 %
Etelä-Pohjanmaa	0,3	4,7 %	0,3	2,9 %
Pohjanmaa	0,3	4,7 %	0,2	2,3 %
Pohjois-Pohjanmaa	0,1	2,3 %	0,1	0,6 %
Kainuu	0,0	0,7 %	0,0	0,0 %
Lappi	0,0	0,1 %	0,0	0,0 %
Ahvenanmaa	0,0	0,1 %	0,0	0,1 %
YHTEENSÄ	6,2	100 %	9,4	100 %

Lähde: TIKE, Matilda

Sokerijuurikas, rypsi ja rapsi, 1 000 ha

ELY-keskus	Sokerijuurikas	%	Rypsi ja rapsi	%
Uusimaa	0,6	3,9 %	22,8	14,4 %
Varsinais-Suomi	6,7	46,0 %	37,9	24,0 %
Satakunta	5,4	37,0 %	9,3	5,9 %
Häme	1,3	8,9 %	19,5	12,3 %
Pirkanmaa	0,0	0,2 %	13,5	8,5 %
Kaakkois-Suomi	0,0	0,0 %	12,7	8,0 %
Etelä-Savo	0,0	0,2 %	1,2	0,7 %
Pohjois-Savo	0,0	0,0 %	2,2	1,4 %
Pohjois-Karjala	0,0	0,0 %	1,3	0,8 %
Keski-Suomi	0,0	0,0 %	2,9	1,8 %
Etelä-Pohjanmaa	0,1	0,7 %	18,5	11,7 %
Pohjanmaa	0,4	2,4 %	12,0	7,6 %
Pohjois-Pohjanmaa	0,0	0,0 %	3,8	2,4 %
Kainuu	0,0	0,0 %	0,1	0,1 %
Lappi	0,0	0,0 %	0,0	0,0 %
Ahvenanmaa	0,1	0,8 %	0,5	0,3 %
YHTEENSÄ	14,6	100 %	158,0	100 %

Lähde: TIKE, Matilda

Eräitä eläinmääriä ja osuuksia koko maan eläinmääristä eri ELY-keskusten alueilla vuonna 2010

Naudat 1.12.2010, kpl

ELY-keskus	Lypsylehmät	%	Emolehmät	%	Naudat yhteensä	%
Uusimaa	8 253	2,9 %	1 081	2,0 %	22 630	2,5 %
Varsinais-Suomi	8 662	3,0 %	4 339	7,9 %	35 823	3,9 %
Satakunta	8 136	2,9 %	2 752	5,0 %	31 932	3,5 %
Häme	15 558	5,5 %	2 409	4,4 %	45 866	5,0 %
Pirkanmaa	15 643	5,5 %	4 662	8,4 %	50 088	5,5 %
Kaakkois-Suomi	14 024	4,9 %	2 267	4,1 %	39 403	4,3 %
Etelä-Savo	14 797	5,2 %	2 931	5,3 %	47 003	5,2 %
Pohjois-Savo	37 895	13,3 %	5 358	9,7 %	119 123	13,1 %
Pohjois-Karjala	17 708	6,2 %	4 035	7,3 %	58 031	6,4 %
Keski-Suomi	14 541	5,1 %	3 866	7,0 %	50 855	5,6 %
Etelä-Pohjanmaa	33 581	11,8 %	5 268	9,5 %	107 099	11,8 %
Pohjanmaa	32 117	11,3 %	5 143	9,3 %	103 101	11,3 %
Pohjois-Pohjanmaa	42 790	15,1 %	6 690	12,1 %	133 234	14,7 %
Kainuu	8 014	2,8 %	1 546	2,8 %	22 334	2,5 %
Lappi	10 738	3,8 %	1 949	3,5 %	35 022	3,9 %
Ahvenanmaa	1 822	0,6 %	929	1,7 %	7 384	0,8 %
YHTEENSÄ	284 279	100 %	55 225	100 %	908 928	100 %

Siat 1.4.2010, kpl

ELY-keskus	Lihasiat	%	Emakot	%	Karjut	%	Siat yhteensä	%
Uusimaa	11 384	2,3 %	5 062	3,4 %	69	2,2 %	38 514	2,8 %
Varsinais-Suomi	126 910	26,0 %	40 382	26,8 %	625	20,0 %	371 292	27,2 %
Satakunta	48 210	9,9 %	19 250	12,8 %	288	9,2 %	153 629	11,2 %
Häme	36 764	7,5 %	9 155	6,1 %	172	5,5 %	95 600	7,0 %
Pirkanmaa	29 467	6,0 %	10 244	6,8 %	434	13,9 %	90 685	6,6 %
Kaakkois-Suomi	10 975	2,3 %	4 462	3,0 %	60	1,9 %	34 456	2,5 %
Etelä-Savo	6 169	1,3 %	1 995	1,3 %	56	1,8 %	16 793	1,2 %
Pohjois-Savo	13 549	2,8 %	4 217	2,8 %	104	3,3 %	36 546	2,7 %
Pohjois-Karjala	4 741	1,0 %	1 059	0,7 %	0	0,0 %	10 154	0,7 %
Keski-Suomi	7 160	1,5 %	2 035	1,4 %	44	1,4 %	17 668	1,3 %
Etelä-Pohjanmaa	84 798	17,4 %	24 911	16,5 %	580	18,6 %	229 708	16,8 %
Pohjanmaa	88 619	18,2 %	21 882	14,5 %	528	16,9 %	215 509	15,8 %
Pohjois-Pohjanmaa	18 099	3,7 %	5 756	3,8 %	102	3,3 %	54 632	4,0 %
Kainuu	0	0,0 %	0	0,0 %	0	0,0 %	1 625	0,1 %
Lappi	0	0,0 %	0	0,0 %	0	0,0 %	0	0,0 %
Ahvenanmaa	0	0,0 %	0	0,0 %	0	0,0 %	0	0,0 %
YHTEENSÄ	487 776	100 %	150 538	100 %	3 120	100 %	1 366 932	100 %

Lähde: TIKE, Matilda

Siipikarja 1.4.2010, kpl

ELY-keskus	Munivat kanat	%	Broilerit	%	Siipikarja yht.	%
Uusimaa	10 453	0,3 %	0	0,0 %	12 166	0,1 %
Varsinais-Suomi	2 051 518	60,4 %	1 066 534	24,0 %	3 910 421	40,8 %
Satakunta	287 175	8,5 %	1 139 828	25,7 %	1 701 025	17,7 %
Häme	114 661	3,4 %	0	0,0 %	133 693	1,4 %
Pirkanmaa	99 898	2,9 %	623 249	14,1 %	785 120	8,2 %
Kaakkois-Suomi	47 063	1,4 %	0	0,0 %	53 505	0,6 %
Etelä-Savo	135 929	4,0 %	0	0,0 %	167 364	1,7 %
Pohjois-Savo	19 565	0,6 %	0	0,0 %	25 956	0,3 %
Pohjois-Karjala	27 890	0,8 %	0	0,0 %	33 957	0,4 %
Keski-Suomi	92 975	2,7 %	0	0,0 %	107 232	1,1 %
Etelä-Pohjanmaa	158 084	4,7 %	1 605 069	36,2 %	2 052 471	21,4 %
Pohjanmaa ¹⁾	298 452	8,8 %	0	0,0 %	549 368	5,7 %
Pohjois-Pohjanmaa ¹⁾	21 217	0,6 %	0	0,0 %	21 589	0,2 %
Kainuu	9 972	0,3 %	0	0,0 %	10 128	0,1 %
Lappi	4 632	0,1 %	0	0,0 %	4 670	0,0 %
Ahvenanmaa	14 289	0,4 %	0	0,0 %	18 150	0,2 %
YHTEENSÄ	3 393 773	100 %	4 434 680	100 %	9 586 815	100 %

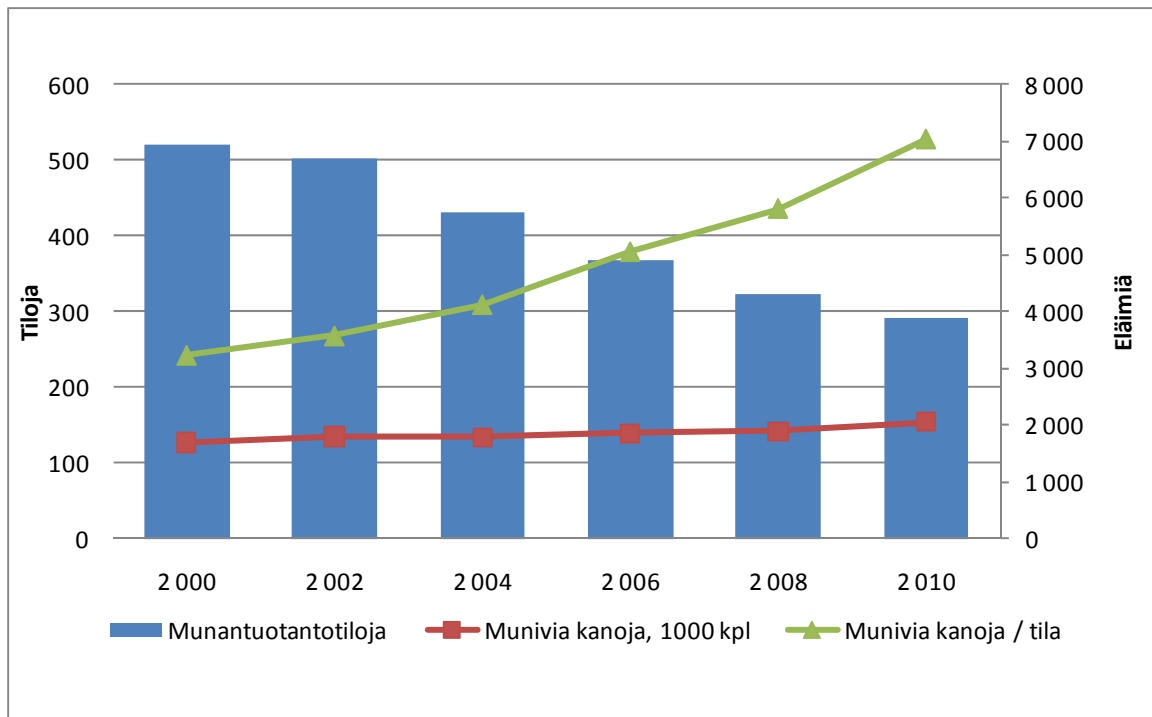
1) 1.5.2010

Lampaat ja vuohet 1.5.2010 sekä hevoset 1.4.2010, kpl

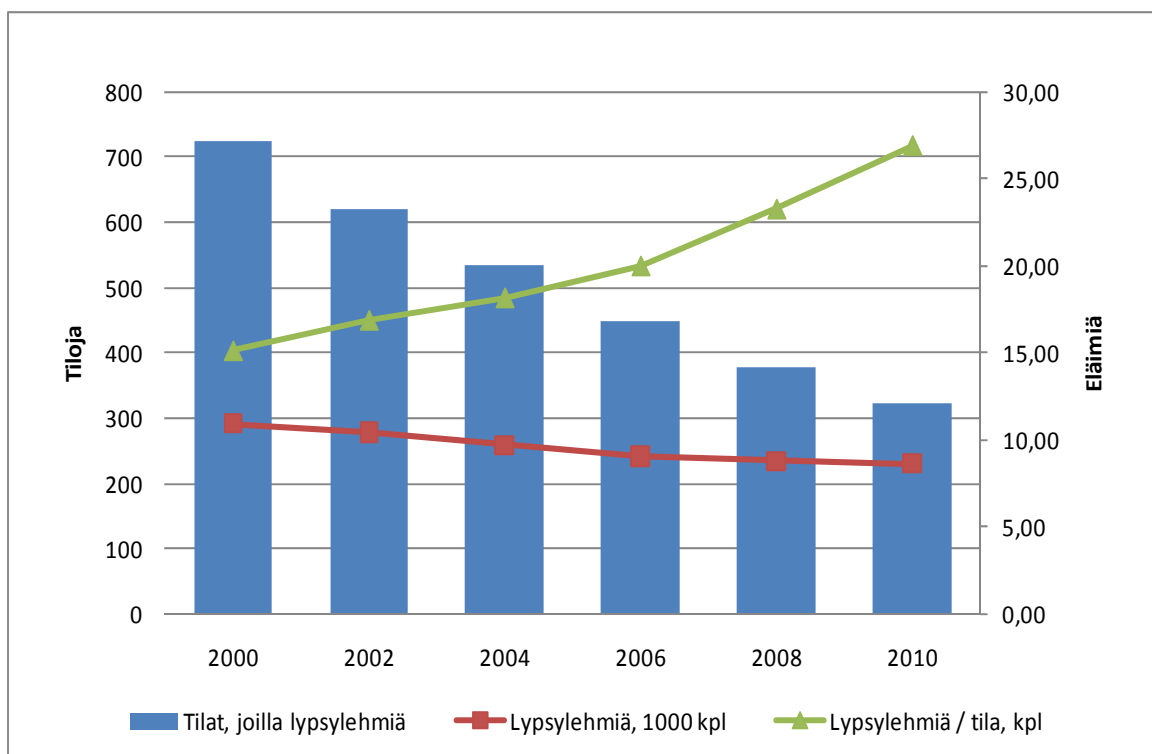
ELY-keskus	Lampaat	%	Vuohet	%	Hevoset	%
Uusimaa	7 422	5,9 %	257	5,3 %	4 219	13,4 %
Varsinais-Suomi	12 936	10,3 %	507	10,4 %	2 217	7,0 %
Satakunta	5 460	4,3 %	252	5,2 %	1 630	5,2 %
Häme	4 170	3,3 %	46	0,9 %	2 922	9,3 %
Pirkanmaa	6 370	5,1 %	1 190	24,3 %	2 709	8,6 %
Kaakkois-Suomi	4 742	3,8 %	29	0,6 %	2 472	7,8 %
Etelä-Savo	5 736	4,6 %	51	1,0 %	1 812	5,7 %
Pohjois-Savo	3 630	2,9 %	297	6,1 %	2 273	7,2 %
Pohjois-Karjala	5 493	4,4 %	120	2,5 %	1 334	4,2 %
Keski-Suomi	7 539	6,0 %	62	1,3 %	2 468	7,8 %
Etelä-Pohjanmaa	6 569	5,2 %	1 417	29,0 %	2 346	7,4 %
Pohjanmaa	10 008	8,0 %	366	7,5 %	1 774	5,6 %
Pohjois-Pohjanmaa	11 043	8,8 %	131	2,7 %	2 005	6,3 %
Kainuu	3 458	2,8 %	17	0,3 %	495	1,6 %
Lappi	17 562	14,0 %	133	2,7 %	664	2,1 %
Ahvenanmaa	13 535	10,8 %	15	0,3 %	248	0,8 %
YHTEENSÄ	125 673	100 %	4 890	100 %	31 588	100 %

Lähde: TIKE, Matilda

Kananmunantuotanto Varsinais-Suomessa vuosina 2000–2010, kpl



Lypsylehmät Varsinais-Suomessa vuosina 2000–2010, kpl

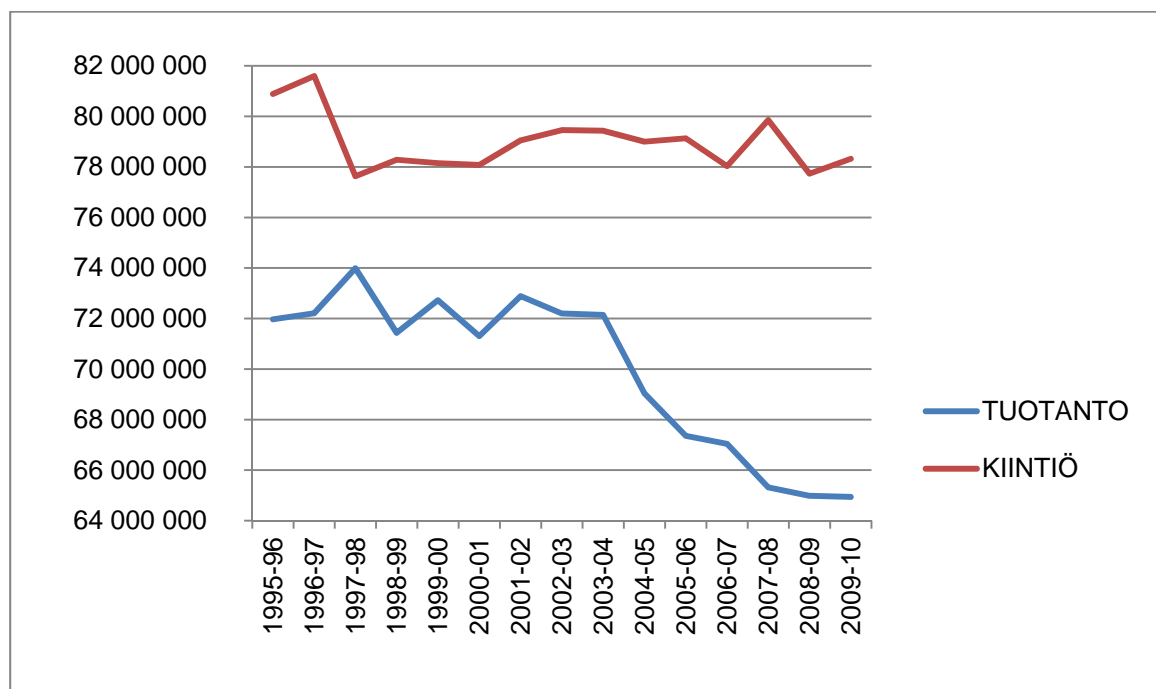


Lähde: TIKE

Meijerimaidon tuotanto ja kiintiöt Varsinais-Suomessa vuosina 1995–2010

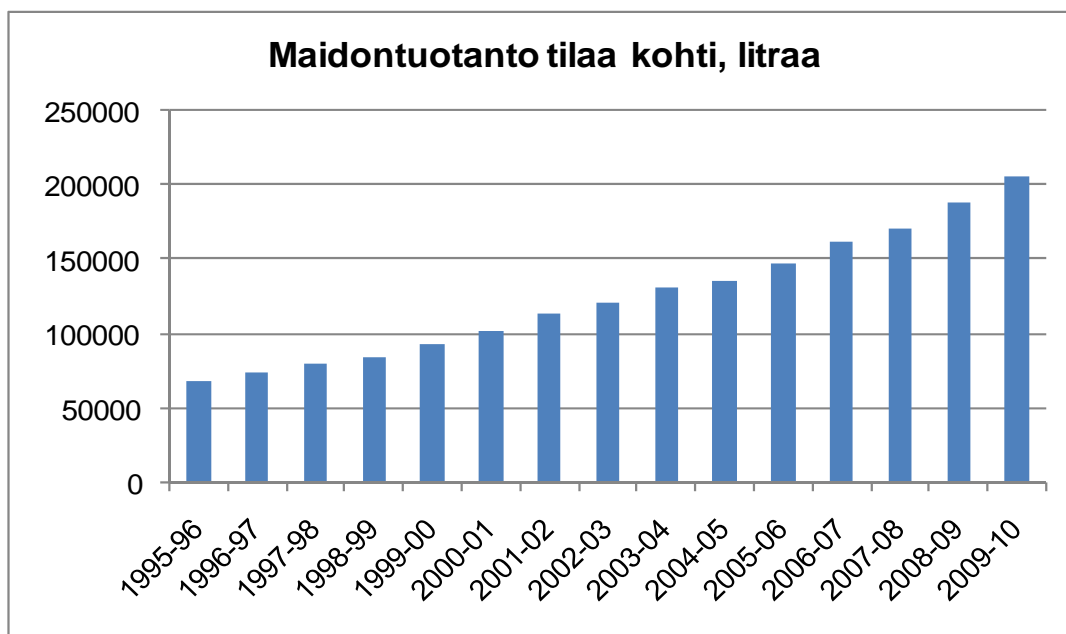
KIINTIÖKAUSI TUNNUS	TUOTANTO		KIINTIÖ	
	TILOJA	TUOTANTO	TILOJA	KIINTIÖ
1995–96	1 054	71 971 256	1 026	80 890 914
1996–97	988	72 211 015	1 004	81 600 098
1997–98	928	73 992 728	983	77 632 303
1998–99	856	71 428 628	954	78 281 748
1999–00	786	72 723 321	881	78 148 796
2000–01	703	71 303 697	769	78 078 415
2001–02	645	72 890 048	716	79 048 392
2002–03	599	72 199 925	661	79 458 586
2003–04	552	72 140 472	584	79 429 330
2004–05	508	69 039 052	552	78 999 127
2005–06	458	67 356 507	491	79 130 904
2006–07	415	67 041 080	449	78 033 940
2007–08	382	65 317 114	418	79 857 179
2008–09	346	64 981 781	373	77 731 892
2009–10	315	64 937 319	352	78 323 609

Meijerimaidon tuotanto ja kiintiöt Varsinais-Suomessa



Lähde: TIKE

Maidontuotanto tilaa kohti Varsinais-Suomessa vuosina 1995-2010

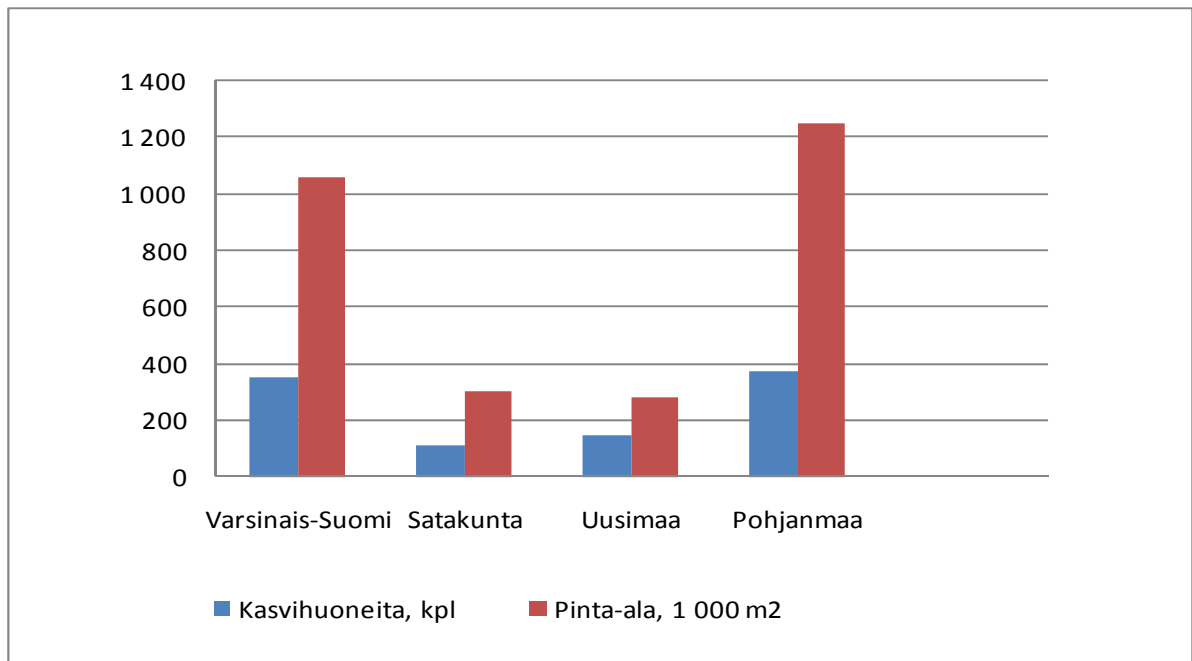


Puutarhayritysten lukumäärä (kpl) ja pinta-ala (ha) ELY-keskuksittain vuonna 2010

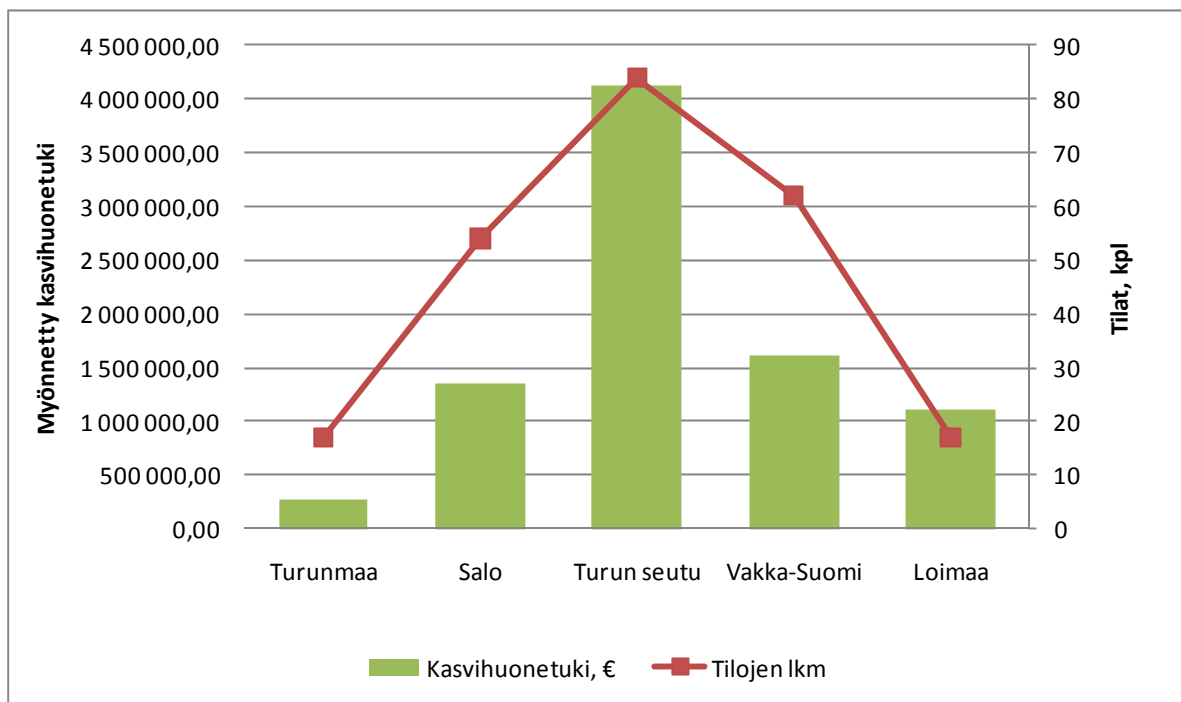
ELY-keskus	Avomaaviljelmät		Kasvihuoneyritykset		Yhteensä yritykset
	yritykset	pinta-ala	yritykset	pinta-ala (1 000 m ²)	
Uusimaa	241	1 231	147	282	322
Varsinais-Suomi	657	3 407	349	1 057	821
Satakunta	291	2 197	111	300	344
Häme	222	1 379	81	136	261
Pirkanmaa	144	608	80	159	190
Kaakkois-Suomi	167	648	68	227	208
Etelä-Savo	294	1 305	76	196	325
Pohjois-Savo	345	1 662	52	101	375
Pohjois-Karjala	192	803	40	80	217
Keski-Suomi	171	418	50	97	199
Etelä-Pohjanmaa	167	394	53	223	201
Pohjanmaa	167	541	369	1 251	501
Pohjois-Pohjanmaa	189	576	68	113	231
Kainuu	56	131	19	36	66
Lappi	58	77	33	38	78
Ahvenanmaa	139	633	31	59	152
YHTEENSÄ	3 500	16 010	1 627	4 353	4 491

Lähde: TIKE, puutarhatilastot

Kasvihuoneviljelmien lukumäärä ja pinta-ala keskeisten ELY-keskusten alueilla vuonna 2010

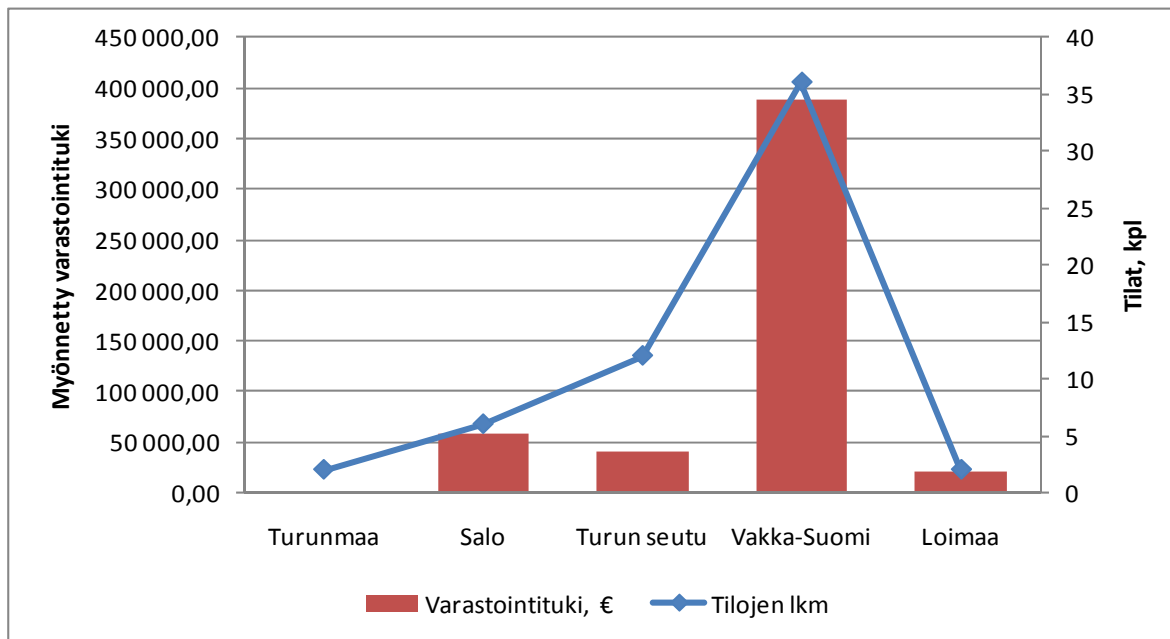


Myönnetty kasvihuonetuki seutukunnittain vuonna 2010



Lähde: TIKE

Myönnetty puutarhatalouden varastointituki seutukunnittain vuonna 2010



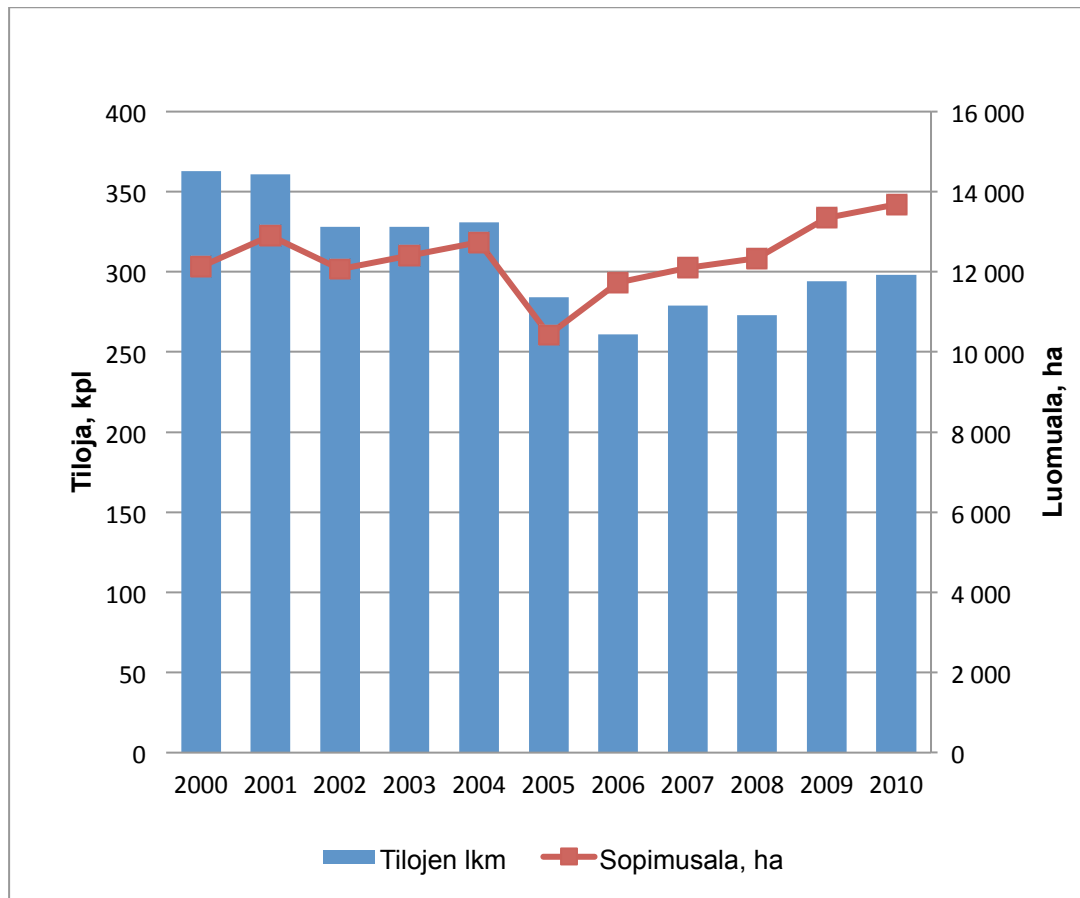
Lähde: TIKE

Mehiläistuotannon tukea hakeneet tuottajat Varsinais-Suomessa vuosina 2007–2010

Kokoluokka mehiläispesien lukumäärän mukaan	Tuen hakijoita kokoluokassa vuonna			
	2007	2008	2009	2010
15 - 20	6	6	4	3
21 - 30	9	7	9	9
31 - 40	5	5	3	3
41 - 50	3	3	2	2
51 - 60	3	4	3	3
61 - 70	2	-	2	1
71 - 80	-	1	1	3
81 - 90	-	3	4	1
91 - 100	3	1	-	1
101 - 150	8	7	3	3
151 - 200	2	1	1	1
201 - 300	5	3	4	2
301 - 500	-	-	-	1
yli 500	1	1	1	1
Yhteensä	47	42	37	34
Pesiä yhteensä	4 384	3 686	3 305	3 062

Lähde: ELY-keskus

Luomutuotannon tukea saaneet tilat Varsinais-Suomessa v. 2000–2010



Lähde: TIKE

Eläinten ja tilojen lukumäärä Varsinais-Suomessa vuonna 2010

Eläinlaji	Eläinten Ikm	Tilojen Ikm	Eläimiä/tila
Lypsylehmä 24kk-	8 600	322	26,7
Emolehmä 24kk-	4 273	138	31,0
Sonni alle 6kk, lihantuotantoon	3 735	325	11,5
Sonni väh. 8kk, alle 24 kk, lihantuotantoon	5 942	174	34,1
Sonni väh. 24kk, lihantuotantoon	605	106	5,7
Lehmävasikat ja hiehot alle 6kk	3 082	363	8,5
Lehmävasikat ja hiehot 6kk-12kk	2 379	354	6,7
Lehmävasikat ja hiehot 12kk-24kk	4 697	407	11,5
Muu nauta yli 24 kk	170	53	3,2
Hevoset	2 138	314	6,8
Lihasiat, elopaino 50–80 kg	81 614	387	210,9
Lihasiat, elopaino 80–110 kg	44 856	281	159,6
Tiineet, vähintään kerran porsineet emakot	30 142	262	115,0
Emakoiksi tarkoit. siat, alle 8 kk	10 240	226	45,3
Siitoskarjut, elopaino 50kg-	625	220	2,8
Siat, elopaino 20kg-50kg	85 906	345	249,0
Porsaat, elopaino alle 20kg	117 466	264	444,9
Munivat kanat väh. 20 vk (ei broileremot)	2 051 484	292	7025,6
Kukot	5 302	31	171,0
Broileremot väh. 18 viikkoa	141 402	16	8837,6
Broilerit	1 066 534	46	23185,5
Kananpoikaset 16- alle 20 vk (pl. kukkop. ja br.)	562 789	41	13726,6
Kalkkunat	82 709	19	4353,1

Lähde: TIKE

Tilamäärä, pinta-ala ja kuntien kautta myönnetyt tuet Varsinais-Suomessa vuonna 2010

Kunta	Tilojen lkm	Pinta-ala, ha	Myönnetyt tuet, €*
Aura	83	4 348	2 963 899
Kaarina	97	3 776	2 221 349
Koski Tl	197	9 735	7 245 282
Kustavi	43	1 371	790 883
Kemiönsaari	209	10 876	6 385 305
Laitila	336	12 153	8 801 909
Lieto	167	9 221	5 799 930
Loimaa	773	41 597	28 744 268
Länsi-Turunmaa	261	11 027	5 926 638
Marttila	165	7 786	5 071 610
Masku	156	6 204	4 175 488
Mynämäki	308	12 317	9 468 132
Naantali	148	4 843	2 957 902
Nousiainen	144	6 110	4 061 933
Oripää	101	5 049	4 121 437
Paimio	178	8 637	6 111 086
Pyhäranta	55	1 850	1 067 106
Pöytyä	477	20 869	14 671 317
Raisio	10	558	320 832
Rusko	91	4 352	3 003 892
Salo	1 168	55 825	37 212 558
Sauvo	156	9 008	6 367 303
Somero	538	26 333	18 412 372
Taivassalo	85	3 471	2 749 127
Tarvasjoki	95	3 972	2 531 592
Turku	114	4 426	2 521 039
Uusikaupunki	282	8 720	6 699 756
Vehmaa	151	6 055	5 919 501
YHTEENSÄ	6 588	300 487	206 323 445

*ei sisällä ELY-keskuksen kautta myönnettyjä tukia

Lähde: TIKE

Myönnetyt hirvieläin- ja petoeläinvahingot Varsinais-Suomessa v. 2010

Seutukunta	Hirvieläinvahingot		Petoeläinvahingot	
	Kpl	€	Kpl	€
Turunmaa	8	6 912	1	556
Turun seutu	1	9 768	0	0
Vakka-Suomi	1	620	0	0
Loimaa	0	0	4	16 510
YHTEENSÄ	10	17 301	5	17 066

Lähde: TIKE

Myönnetyt satovahinkokorvaukset Varsinais-Suomessa v. 2010

Seutukunta	Satovahingot		Talvehtimisvahingot	
	kpl	€	kpl	€
Turunmaa	0	0	3	3775,64
Salo	33	110 542,83	4	1 795,91
Turun seutu	12	40 239,92	3	1602,82
Vakka-Suomi	1	1 645,63	1	213,01
Loimaa	35	96 354,62	0	0
Yhteensä	81	248 783	11	7 387

Lähde: TIKE

Maataloustukien valvonnat Varsinais-Suomessa vuonna 2010

Valvottava tuki tai valvontatapa	Määrä, kpl	Työpäiviä
Rahoitustuet ja luottolaitokset	23	43
Luopumistukivalvonta	68	57
Perinteinen tilavalvonta, täydentävät ehdot	805	2505
Eläintukien valvonta	284	279
Tukiehtojen ristiintarkastukset	1000	400
Peltolohkorekisterivalvonta	723	655
Kuntatarkastukset	7	32
Kasvihuone- ja varastointituki	18	29
Erikoistukitarkastukset	81	132
Talviaikainen ympäristötuen valvonta	622	904
Eläinten merkintä ja rekisteröinti	310	145
Viljan interventio		530
Valvonnan suunnittelu, työnjohto yms.		140
Muut valvonnat tai valvontatehtävät		321
YHTEENSÄ	3972	6114
Evira-valvonnat		
Luomu-valvonta	385	130
Hukkakauravalvonta	100	60
Kasvinterveyteen liittyvät valvonnat (peruna ja sokerijuurikas)	37	31
Kasvinsuojeluaineiden käytön ja kaupan valvonta	103	45
Rehuvalvonta	52	48
Lannoitevalmisteiden valvonta	15	12
Siemenkaupan markkinavalvonta	26	26
YHTEENSÄ	718	352

Lähde: ELY-keskus

**Viljelijän ilmoittamat hukkakaura-alat Varsinais-Suomen kunnissa
vuonna 2010, ha**

Kunta	Kokonais- peltoala	Vähäinen saastunta	Voimakas saastunta	Hukkakaura yhteensä	Hukkakaura- ala, %
Aura	4 360,64	481,83	1,73	483,56	11 %
Kaarina	3 942,16	562,81	3,50	566,31	14 %
Koski Tl	9 259,59	1 435,72	0	1 435,72	16 %
Kustavi	1 386,91	315,06	0	315,06	23 %
Kemiönsaari	9 938,29	4 550,22	224,81	4 775,03	48 %
Laitila	11 613,37	5 900,57	282,17	6 182,74	53 %
Lieto	7 617,16	2 045,45	30,93	2 076,38	27 %
Loimaa	42 275,15	11 271,23	293,73	11 564,96	27 %
Länsi-Turunmaa	8 884,30	1 891,00	70,39	1 961,39	22 %
Marttila	7 915,67	1 671,92	9,36	1 681,28	21 %
Masku	6 513,90	2 702,25	14,11	2 716,36	42 %
Mynämäki	11 908,65	3 978,13	33,52	4 011,65	34 %
Naantali	4 323,45	376,15	4,51	380,66	9 %
Nousiainen	6 026,02	1 800,22	15,61	1 815,83	30 %
Oripää	4 795,07	1 413,25	58,76	1 472,01	31 %
Paimio	7 973,29	1 784,98	31,90	1 816,88	23 %
Pyhäranta	1 899,30	789,61	0	789,61	42 %
Pöytyä	20 119,87	3 548,30	97,97	3 646,27	18 %
Raisio	787,47	119,63	3,20	122,83	16 %
Rusko	4 101,31	936,39	0,74	937,13	23 %
Salo	55 986,72	10 517,50	128,98	10 646,48	19 %
Sauvo	8 195,51	2 729,89	22,39	2 752,28	34 %
Somero	25 878,11	5 044,46	174,48	5 218,94	20 %
Taivassalo	3 526,16	758,13	56,14	814,27	23 %
Tarvasjoki	4 776,62	403,94	8,92	412,86	9 %
Turku	5 112,48	997,60	52,26	1 049,86	21 %
Uusikaupunki	8 117,73	4 072,87	25,87	4 098,74	50 %
Vehmaa	5 596,40	3 145,85	38,65	3 184,50	57 %
YHTEENSÄ	292 831	75 245	1 685	76 930	26 %

Lähde: TIKE

Tilojen ympäristötukisitoumukset kunnittain vuonna 2010

Kunta	Tilat, kpl	Ymp.sitoumus, kpl	Osuus	Kok.ala, ha	Ymp. sitoumusala, ha	Osuus
Aura	84	80	95,2 %	4 348	4 249	97,7 %
Kaarina	98	86	87,8 %	3 776	3 636	96,3 %
Koski Tl	197	191	97,0 %	9 735	9 519	97,8 %
Kustavi	43	38	88,4 %	1 371	1 302	95,0 %
Kemiönsaari	210	204	97,1 %	10 876	10 020	92,1 %
Laitila	336	295	87,8 %	12 153	11 071	91,1 %
Lieto	168	150	89,3 %	9 221	8 795	95,4 %
Loimaa	775	742	95,7 %	41 597	40 293	96,9 %
Länsi-Turunmaa	260	229	88,1 %	11 019	7 981	72,4 %
Marttila	165	156	94,5 %	7 786	7 510	96,4 %
Masku	155	134	86,5 %	6 203	5 763	92,9 %
Mynämäki	309	294	95,1 %	12 317	11 760	95,5 %
Naantali	148	134	90,5 %	4 843	4 209	86,9 %
Nousiainen	144	137	95,1 %	6 110	5 740	93,9 %
Oripää	101	99	98,0 %	5 049	4 854	96,1 %
Paimio	180	173	96,1 %	8 637	8 316	96,3 %
Pyhäranta	55	48	87,3 %	1 850	1 707	92,3 %
Pöytyä	479	462	96,5 %	20 869	20 180	96,7 %
Raisio	10	9	90,0 %	558	543	97,4 %
Rusko	91	89	97,8 %	4 352	4 268	98,1 %
Salo	1 173	1 117	95,2 %	55 825	53 599	96,0 %
Sauvo	156	149	95,5 %	9 005	8 358	92,8 %
Somero	540	517	95,7 %	26 333	25 421	96,5 %
Taivassalo	85	83	97,6 %	3 471	3 189	91,9 %
Tarvasjoki	96	85	88,5 %	3 972	3 772	95,0 %
Turku	115	107	93,0 %	4 426	4 242	95,9 %
Uusikaupunki	282	239	84,8 %	8 720	7 678	88,1 %
Vehmaa	153	139	90,8 %	6 053	5 620	92,9 %
YHTEENSÄ	6 608	6 186	93,6 %	300 473	283 595	94,4 %

Lähde: TIKE

Ympäristötuen lisätoimenpiteet Varsinais-Suomen ELY-keskuksen alueella vuonna 2010

Lisätoimenpide	Tilojen lkm
Katteen käyttö monivuotisilla puutarhakasveilla	157
Kerääjäkasvien viljely	103
Laajaperäinen nurmituotanto	123
Lannan levitys kasvukaudella	294
Ravinnetaseet	708
Peltojen talviaikainen kasvipeitteisyys ja kevennetty muokkaus	1 491
Peltojen talviaikainen kasvipeitteisyys	1 639
Peltojen tehostettu talviaikainen kasvipeitteisyys	2 325
Tuhoeläinten tarkkailumenetelmien käyttö	221
Typpilannoituksen tarkentaminen peltokasveilla	2 238
Typpilannoituksen tarkentaminen puutarhakasveilla	44
Viljelyn monipuolistaminen	967
Vähennetty lannoitus	685

Lähde: TIKE

Voimassa olevat erityisympäristötukisopimukset vuonna 2010

Sopimus	Kpl	Ala, ha	Tuki, €
Alkuperäisrotujen kasvattaminen	113		146 210
Lannan käytön tehostaminen	209	7 163,53	198 943
Lietelannan sijoittaminen peltoon	316	17 333,25	405 931
Luomu	297	13 647,32	2 241 225
Luonnon ja maiseman monimuotoisuuden edistäminen	370	1 862,06	743 685
Monivaikutteisen kosteikon hoito	75	101,67	27 254
Perinnebiotooppien hoito	309	3 782,90	1 318 890
Pohjavesialueiden peltoviljely	3	28,12	4 357
Ravinnekuormituksen tehostettu vähentäminen	34	296,76	87 610
Suojavyöhykkeiden perustaminen ja hoito	753	2 528,66	1 100 495
Turvepeltojen pitkäaikainen nurmiviljely	5	22,20	1 993
Valumavesien käsittelymenetelmät	45	926,27	55 257
YHTEENSÄ	2 529	47 692,74	6 331 850

Lähde: TIKE

Maatalouden ja maaseudun maksetut tuet ja rahoitus Varsinais-Suomessa vuonna 2010

Tukityyppi	Kansallinen, €	EU, €	Yhteensä
Tilatuki		72 669 204	72 669 204
Peltoalaperusteiset tuet, EU		1 908 694	1 908 694
Peltoalaperusteiset tuet, kansallinen	3 404 084		3 404 084
Peltoalaperusteiset tuet, LFA	45 878 521	13 045 618	58 924 139
Eläinperusteiset tuet, EU		1 691 269	1 691 269
Eläinperusteiset tuet, kansallinen	26 692 645		26 692 645
Ympäristötuet	31 717 490	12 333 837	44 051 327
Ympäristötuet, kansallinen lisä	63 240		63 240
Ymp. tuen erityistuki	4 437 730	2 000 648	6 438 378
Tilaneuvontatuki	14 580		14 580
Sokerin kuljetustuki	616 094		616 094
Sokerin monipuolistamistuki		969 504	969 504
Väliaikainen kansallinen tuki	2 567 000		2 567 000
Kasvihuonetuki	8 461 664		8 461 664
Varastointituki *	411 868		411 868
Mehiläistuotannon tuki	65 450		65 450
Satovahinkokorvaus *	9 456		9 456
Talvehtimisvahinko *	19 423		19 423
Hirvivaikokorvaus *	25 720		25 720
Petovaikokorvaus *	431		431
Hukkakaurakorvaukset	6 800		6 800
	124 392 195	104 618 774	229 010 970

* Vuodelta 2009 myönnetty tuki, joka maksettu vuonna 2010

Investointien ja sukupolvenvaihdosten rahoitus

	Kansallinen, €	EU, €	Yht.
Avustukset, myönnetyt	7 481 456	2 550 148	10 031 604
Lainat, myönnetyt	29 189 727		29 189 727
Peruskuivatusavustus, myönnetyt	624 420		624 420
Opintoraha, maksetut	7 024		7 024
Yhteensä	37 302 627	2 550 148	39 852 775

Kehittämishankkeet ja pienyritystuki, myönnetyt

	Kansallinen, €	EU, €	Yht.
Hanketuet	622 377	622 612	1 244 989
Yritystuet	3 219 025	2 650 135	5 869 160
Leader-yritystuet	34 794	39 505	74 299
Leader-hanketuet	507 218	686 514	1 193 732
Muu tuki	80 366		80 366
Yhteensä	4 463 780	3 998 766	8 462 546

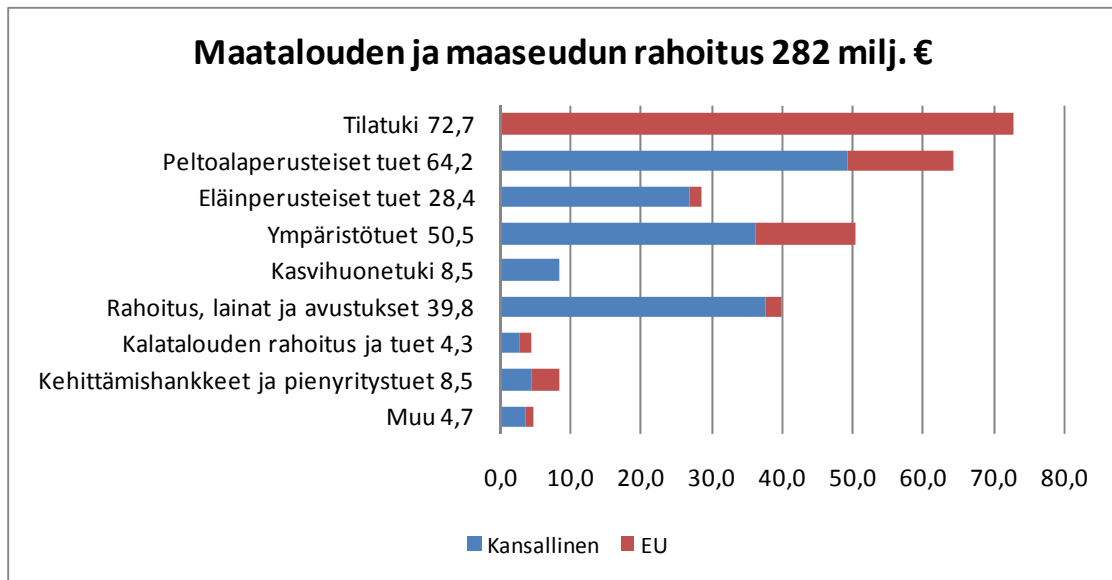
Kalatalouden rahoitus

	Kansallinen, €	EU, €	Yht.
Kalatalouden rahoituspäätökset	1 937 812	1 461 833	3 399 645
Kalatalouden edistämismäärärahat	841 343		841 343
Yhteensä	2 779 155	1 461 833	4 240 988

Kaikki tuet ja rahoitus yhteensä

	168 937 757	112 629 521	281 567 278
--	--------------------	--------------------	--------------------

Maatalouden ja maaseudun rahoitus, EU ja kansallinen



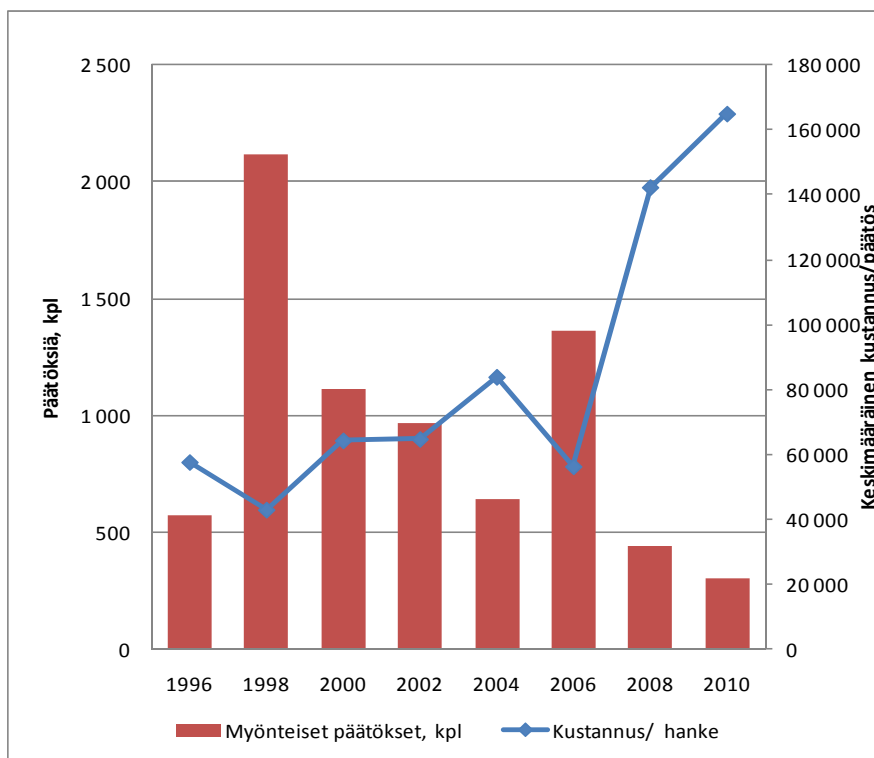
Perusmaatalouden rahoituspäätökset Varsinais-Suomessa v. 1996–2010

Vuosi	Myönteiset päätökset, kpl	Kokonaiskustannukset, €	Korkotuki- ja valtionlainat, €	Avustukset, €
1996	572	32 924 824	14 460 016	1 830 445
1997	1 851	91 744 450	37 084 468	14 992 592
1998	2 118	90 840 132	42 837 631	17 134 508
1999	1 679	72 509 577	34 754 632	12 113 913
2000	1 113	71 477 327	41 113 286	12 758 957
2001	1 253	71 015 063	45 113 206	6 707 792
2002	966	62 478 355	41 950 618	5 903 957
2003	968	59 519 240	37 843 066	5 443 040
2004	642	53 820 326	31 416 868	7 090 460
2005	1 593	94 944 969	49 889 077	16 123 006
2006	1 360	76 489 718	43 154 785	13 993 431
2007	938	82 541 601	45 806 556	18 942 797
2008	441	62 754 238	32 678 236	13 685 706
2009	471	58 243 672	31 691 147	12 816 805
2010	305	50 321 103	27 812 699	9 839 286 **
Yhteensä	16 270	1 031 624 595	557 606 291	169 376 695

** lisäksi sokerialan monipuolistamistuki maatalousinvestointeihin, 2,237 milj. €, 157 rahoitettua hanketta

Lähde: TIKE

Perusmaatalouden myönteiset rahoituspäätökset ja keskimääräiset kustannukset



Sokerialan monipuolistamistuki maatalousinvestointeihin vuonna 2010

Tukikohde	Haetut		Haetut		Hyväksytyt	
	Haettu, kpl	kustannukset, €	avustukset, €	Myönn., kpl	kustannukset, €	Myönnetty avustus, €
Varastot	192	10 210 807	3 593 291			
- viljasiilo				116	3 066 509	1 073 278
- viljan taso-varasto				14	920 287	322 100
- muu varasto				29	2 405 484	841 919
Sj-koneet	106	4 554 305	1 583 025			
Erikoiskoneet	74	2 805 475	982 677			
Lämpökeskukset	28	1 982 648	710 686			
Salaojitus	62	1 667 378	598 590			
YHTEENSÄ	462	21 220 612	7 468 270	159	6 392 280	2 237 297

Lisäksi sokerialan monipuolistamistuki yritysinvestointeihin; 4 130 280 €, 79 päätöstä.

Myönteiset tukipäätökset ELY-keskuksittain ja maksettu sokerialan monipuolistamistuki maatalousinvestointeihin vuonna 2010

(Sokerialan monipuolistamistuen hallinnointi Varsinais-Suomen ELY-keskuksessa)

ELY-keskus	Myönnetty, kpl	Maksettu, €
Uusimaa	14	5 371
Varsinais-Suomi	75	101 776
Satakunta	29	40 928
Häme	22	10 952
Pirkanmaa	2	
Kaakkois-Suomi	3	
Etelä-		
Pohjanmaa	6	
Pohjanmaa	6	
Yhteensä	157	159 026

Lähde: ELY-keskus

Myönnetyt maatalouden rakennetuet Varsinais-Suomessa vuosina 2009 ja 2010

Tukikohde	Hyv. kustannukset, €		Avustus, €		Korkotukilaina, €	
	2009	2010	2009	2010	2009	2010
Puutarhatalous	8 060 064	4 685 023	3 027 436	1 442 068	4 803 036	2 270 683
Lypsykarjatalous	5 414 998	2 569 089	2 247 569	984 594	2 551 175	1 433 826
Kuiurit, lämpökeskukset ja varastot	9 690 522	5 871 420	1 918 561	1 195 729	6 395 104	3 895 940
Lihakarjatalous	3 177 839	2 083 187	1 296 473	786 886	1 778 629	1 224 877
Kanatalous	6 933 782	4 195 408	1 067 075	653 317	4 477 170	2 883 013
Salaojitus	2 007 323	831 026	399 663	166 205	1 246 439	477 148
Eläinten hyvinvointi ja hygienia	348 062	579 748	261 047	434 810		
Sikatalous	1 495 144	5 714 229	257 113	772 559	1 046 601	3 880 207
Lammas- ja vuohitalous	279 057	752 653	113 401	302 102	157 434	395 921
Muut	594 846	1 394 684	84 379	535 508	408 442	835 429
Lihasiipikarja		5 118 846		767 827		3 583 184
YHTEENSÄ	38 001 637	33 795 313	10 672 717	8 041 605	22 864 030	20 880 228
Nuoren viljelijän aloitustuki	16 460 000	15 854 729	2 124 000	1 990 000	8 116 302	8 309 499

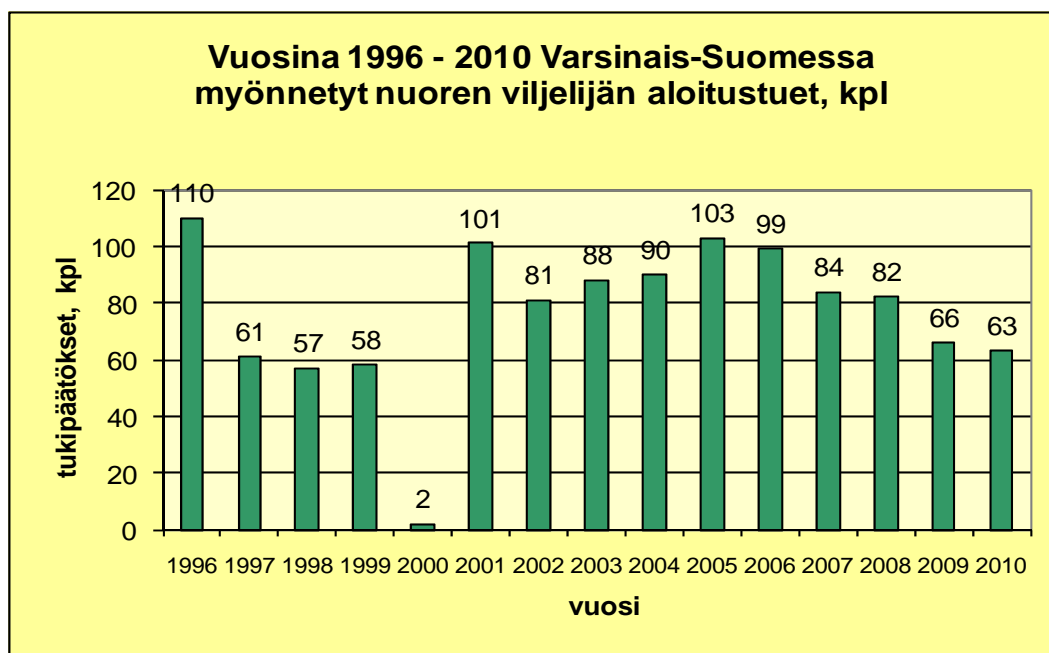
Lähde: TIKE

Maatalouden rahoitustukijärjestelmästä maksetut avustukset ja nostetut lainat vuonna 2010

TUKITYYPPI	Maksupäätös, kpl	Maksettu avustus, €	Nostolupa, kpl	Nostettu laina, €
Rakennetun maatalouskiinteistön hankinta	0	0	5	382 038
Tilanpidon aloittaminen	304	3 342 563	58	33 755 654
Lypsykarjanavetan rakentaminen	105	1 677 362	20	10 010 445
Lihakarjanavetan rakentaminen	90	735 394	13	6 066 090
Sikalan rakentaminen	17	275 073	9	296 635
Lampolan ja vuohinavetan rakentaminen	26	104 465	7	708 564
Siipikarjatalouden rakentamisinvestoinnit	45	1 199 657	27	5 793 693
Tuotantorakennusten rakentaminen	99	1 006 179	75	5 482 915
Puutarhatalouden rakentamisinvestoinnit	42	1 561 992	28	3 400 014
Perusparannukset / maarakentaminen	39	110 143	30	223 630
Eläinten hyvinvointia/hygieniaa koskevat	32	173 323	0	0
Työympäristön parantaminen	6	20 390	6	46 069
Perinneympäristön vaalimiseen liitt. rak.inv.	8	20 087	0	0
YHTEENSÄ	813	10 226 628	278	66 165 747

Lähde: RAHTU

Nuoren viljelijän aloitustuet Varsinais-Suomessa vuosina 1996–2010



Lähde: ELY-keskus

Myönnettyt peltojen peruskuivatusavustukset Varsinais-Suomessa vuosina 2006–2010

Vuosi	Päätökset, kpl	Kustannusarvio, €	Avustus, €
2006	25	1 330 198	532 850
2007	18	823 559	326 200
2008	30	1 843 263	391 170
2009	21	968 451	325 300
2010	32	1 324 940	624 420
YHTEENSÄ	126	6 290 411	2 199 940

Lähde: ELY-keskus

Manner-Suomen maaseudun kehittämishjelmasta myönnetyt yritystuet vuosina 2007–2010

Kunta (v.2005)	Kpl	EU-osuus	Valtion osuus	Yksityinen rahoitus	Kunta-raha	Rahoitus yhteensä
Alastaro	6	36 759	44 328	326 750	600	408 438
Askainen	3	14 574	17 812	101 358	0	133 744
Aura	8	169 306	206 929	1 238 720	0	1 614 955
Dragsfjärd	14	199 305	243 595	803 628	0	1 246 528
Halikko	6	98 247	108 136	758 733	0	965 116
Houtskari	3	140 412	171 615	591 798	0	903 826
Iniö	2	4 883	5 968	20 150	0	31 000
Kaarina	8	112 190	137 121	762 517	0	1 011 829
Kemiö	13	187 516	229 186	1 182 905	0	1 599 606
Kisko	1	21 203	25 915	188 472	0	235 590
Korppoo	7	118 885	145 304	481 123	0	745 312
Koski TL	6	185 477	226 343	1 558 687	352	1 970 859
Kustavi	16	407 221	495 494	1 883 124	0	2 785 839
Kuusjoki	1	2 970	3 630	26 400	0	33 000
Laitila	29	653 604	798 849	5 688 190	0	7 140 642
Lieto	7	87 170	104 322	496 250	0	687 742
Loimaa	23	332 043	402 050	2 693 260	3 780	3 431 133
Marttila	10	99 338	103 271	622 420	18 142	843 170
Masku	1	7 102	8 680	63 128	0	78 910
Mellilä	4	29 642	35 430	209 531	800	275 403
Merimasku	1	5 685	4 422	50 536	2 527	63 170
Mietoinen	1	5 612	6 859	49 884	0	62 355
Muurla	1	4 264	5 211	37 898	0	47 372
Mynämäki	8	103 007	125 898	915 619	0	1 144 523
Naantali	4	48 163	58 866	307 518	0	414 548
Nauvo	15	418 321	511 282	1 701 720	0	2 631 324
Nousiainen	2	28 611	34 969	254 321	0	317 902
Oripää	5	74 003	90 448	585 800	0	750 250
Parainen	9	112 898	137 987	761 938	0	1 012 823
Paimio	6	43 983	53 757	314 580	0	412 320
Perniö	5	50 458	61 670	367 661	0	479 789
Pertteli	8	59 426	72 631	436 277	0	568 334
Piikkiö	4	50 779	62 063	270 647	0	383 489
Pyhäranta	3	55 905	66 768	404 193	0	526 865
Pöytyä	15	608 070	729 960	5 063 067	12 840	6 413 937
Raisio	1	6 822	8 338	60 640	0	75 800
Rusko	2	33 694	41 182	208 004	0	282 880
Rymättylä	12	361 318	433 782	1 487 198	7 830	2 290 127
Salo	3	35 186	42 379	312 760	0	390 324
Sauvo	3	6 481	7 921	52 359	0	66 761
Somero	17	141 141	158 092	885 284	14 413	1 198 931
Särkisalo	1	33 750	41 250	175 000	0	250 000
Taivassalo	5	46 224	56 496	398 132	0	500 852
Tarvasjoki	5	49 029	57 954	429 485	1 971	538 439
Turku	5	193 695	236 738	1 349 550	0	1 779 984
Uusikaupunki	46	540 378	657 251	3 680 294	0	4 877 923
Vahto	2	13 225	16 164	117 558	0	146 948
Vehmaa	8	135 793	165 969	929 406	0	1 231 169
Velkua	3	99 869	122 063	365 865	0	587 797
Västana fjärd	9	239 127	292 266	1 477 778	0	2 009 171
Yläne	8	134 760	164 706	1 246 765	0	1 546 231
YHTEENSÄ	385	6 647 523	8 039 320	44 394 884	63 255	59 144 981

Lähde: Hanke 2007

Manner-Suomen maaseudun kehittämisohjelmasta myönnetyt yritystuet v. 2007–2010 seutukunnittain

Seutukunta	Kpl	EU-osuus	Valtion osuus	Yksityinen rahoitus	Kunta-raha	Rahoitus yhteensä
Turunmaa	72	1 421 347	1 737 202	7 021 041	0	10 179 590
Salo	43	446 644	518 914	3 188 485	14 413	4 168 456
Turun seutu	64	1 113 362	1 348 201	6 262 030	10 356	8 733 951
Vakka-Suomi	116	1 947 743	2 373 584	13 948 842	0	18 270 168
Loimaa	90	1 718 427	2 061 418	13 974 486	38 485	17 792 815
Kaikki yhteensä	385	6 647 523	8 039 320	44 394 884	63 255	59 144 980

Lähde: Hanke 2007

Manner-Suomen maaseudun kehittämisohjelmasta myönnetyt yritys- ja hanketuet v. 2007-2010

ELY-KESKUS								EU:n	Valtion	Kunta-
Hankemuoto	Toimenpide					Kpl	osuus	osuus	osuus	raha
1 Yritystuki	Ammatillista koulutusta ja tiedotusta koskevat toimet					4	73 613	89 971		0
	Maa- ja metsätaloustuotteiden arvon lisääminen					26	781 945	955 710		0
	Taloudellisen toiminnan laajentaminen maatalouden ulkopuolelle					57	978 060	1 193 878		0
	Tuki yritysten perustamiseen ja kehittämiseen					266	4 619 703	5 625 657		0
Yhteensä						353	6 453 320	7 865 215		0
2 Hanketuki	Ammatillista koulutusta ja tiedotusta koskevat toimet					3	403 421	436 724		56 347
	Yhteistyö maatalouden ja elintarvikealan sekä metsätalouden uusien tuotteiden, menetelmien ja tekniikoiden kehittämiseksi					7	1 340 835	1 510 147		128 651
	Tuki yritysten perustamiseen ja kehittämiseen					8	1 503 787	1 507 867		330 095
	Matkailuelinkeinojen kehittäminen					3	432 945	431 355		97 800
	Elinkeinoelämän ja maaseutuväestön peruspalvelut					2	890 361	888 553		199 666
	Kylien kunnostus ja kehittäminen					4	179 201	139 379		79 645
	Maaseutuperinnön säilyttäminen ja edistäminen					2	89 544	97 046		12 396
	Koulutus ja tiedotus					3	451 945	552 377		0
Yhteensä						32	5 292 040	5 563 448		904 600
ELY Yhteensä						385	11 745 360	13 428 663		904 600
LEADER								EU:n	Valtion	Kunta-
Hankemuoto	Toimenpide					Kpl	osuus	osuus	osuus	raha
1 Yritystuki	Maa- ja metsätaloustuotteiden arvon lisääminen					4	25 901	20 107		11 550
	Taloudellisen toiminnan laajentaminen maatalouden ulkopuolelle					2	24 671	19 189		10 965
	Tuki yritysten perustamiseen ja kehittämiseen					26	143 631	134 808		40 740
Yhteensä						32	194 203	174 104		63 255
2 Hanketuki	Yhteistyö maatalouden ja elintarvikealan sekä metsätalouden uusien tuotteiden, menetelmien ja tekniikoiden kehittämiseksi					1	9 886	7 688		4 394
	Tuki yritysten perustamiseen ja kehittämiseen					1	5 678	4 416		2 524
	Matkailuelinkeinojen kehittäminen					7	155 770	118 019		72 366
	Elinkeinoelämän ja maaseutuväestön peruspalvelut					18	369 734	272 627		175 710
	Kylien kunnostus ja kehittäminen					37	568 222	441 950		252 544
	Maaseutuperinnön säilyttäminen ja edistäminen					27	483 613	289 957		286 127
	Koulutus ja tiedotus					4	80 446	62 570		35 753
	Paikallisten toimintaryhmien toiminta (toimintaraha)					4	593 800	461 843		263 912
Yhteensä						99	2 267 148	1 659 070		1 093 329
LEADER Yhteensä						131	2 461 351	1 833 174		1 156 583
ELY-keskus ja LEADER yhteensä						516	14 206 711	15 261 837		2 061 184
Lähde: Hanke 2007										

Omistajakorvaukset, toimintarahat ja edistämisasiavustukset kalastusalueille ja muille alan järjestöille vuonna 2010, €

Kalatalousyksikön toimialueeseen kuuluu myös Satakunta.

Kalastusalue	Omistajakorvaukset	Toimintarahat	Edistämisasiavustukset
Karvianjoki	2 165	5372	1200
Jämijärvi	1 248	3600	0
Karhijärvi	1 125	3372	0
Sääksjärvi	893	3143	0
Kullaa	367	3114	0
Isojärvi	2 679	5401	1800
Merikarvia	4 110	5886	2500
Pori	9 725	8515	750
Kokemäki-Loimijoki	4 979	5601	700
Luvia	2 300	4257	0
Raumanmeri	4 966	7458	1000
Eurajoki-Lapinjoki	1 957	4143	0
Köyliö	918	3286	1200
Pyhäjärvi	5 345	5715	0
Uusikaupunki	8 183	8830	1000
Velhovesi-Ruotsinvesi	954	3314	0
Laitila	2 495	4229	1500
Lounais-Suomi	2 336	3800	7000
Somero	2 887	5429	800
Salonseutu	5 382	6201	0
Särkisalo	4 220	6429	1300
Halikonlahti	2 055	4515	2200
Kemiö/Kimito	3 119	5429	1000
Dragsfjärd-Västanfjärd	4 489	9173	3000
Paimionselkä	2 777	4486	1500
Parainen/Pargas	8 208	9459	2000
Airisto-Velkua	16 563	23346	13500
Nauvo/Nagu	4 868	7630	1800
Korppoo/Korpo	1 908	5000	1000
Kustavi/Gustavs	8 000	10144	6500
Iniö	367	3 372	0
Houtskari/Houtskär	734	4 772	0
Neuvontajärjestöt + muut	0	0	55243
YHTEENSÄ	122 322	194 421	108 493

Lähde: ELY-keskus

Vesiviljelylaitokset 2010

Laitostyyppi	kpl
Poikaslaitoksia	24
Ruokakalalaitoksia	66
Ravunviljelylaitoksia	8
Luonnonravintolammikoita	20
Ongintalammikoita	4

Lähde:ELY

Viehekalastusmaksut kalastusalueittain vuonna 2009, €

Kalastusalue	Osuus, %	Viehevarat
Karvianjoki	2,24	9 321
Jämijärvi	0,35	1 456
Karhijärvi	0,05	208
Sääksjärvi	0,15	624
Kullaa	0,05	208
Isojärvi	1,25	5 201
Merikarvia	2,01	8 364
Pori	4,82	20 056
Kokemäenjoki-Loimijoki	2,62	10 902
Luvia	0,83	3 454
Raumanmeri	4,07	16 936
Eurajoki-Lapinjoki	1,71	7 115
Köyliö	0,20	832
Pyhäjärvi	1,66	6 907
Uusikaupunki	8,38	34 870
Velhovesi-Ruotsinvesi	0,56	2 330
Laitila	1,94	8 073
Lounais-Suomi	0,67	2 788
Somero	1,76	7 324
Salonseutu	2,25	9 362
Särkisalo	8,05	33 497
Halikonlahti	1,38	5 742
Kemiö/ <i>Kimito</i>	2,66	11 069
Dragsfjärd-Västanfjärd	6,17	25 674
Paimionselkä	1,59	6 616
Parainen/ <i>Pargas</i>	10,15	42 235
Airisto-Velkua	13,40	55 758
Nauvo/ <i>Nagu</i>	5,96	24 800
Korppoo/ <i>Korpo</i>	1,51	6 283
Kustavi/ <i>Gustavs</i>	9,46	39 364
Iniö	0,69	2 871
Houtskari/ <i>Houtskär</i>	1,41	5 867
YHTEENSÄ	100	416 107

Lähde: ELY-keskus

Ammattikalastajien määrä vuonna 2010 (sisältää Satakunnan)

Alue	I-luokka	II-luokka	III-luokka	Sisävesi	Yhteensä
Merialueilla	225	19	351		595
Sisävesillä				36	36
Yhteensä	225	19	351	36	631

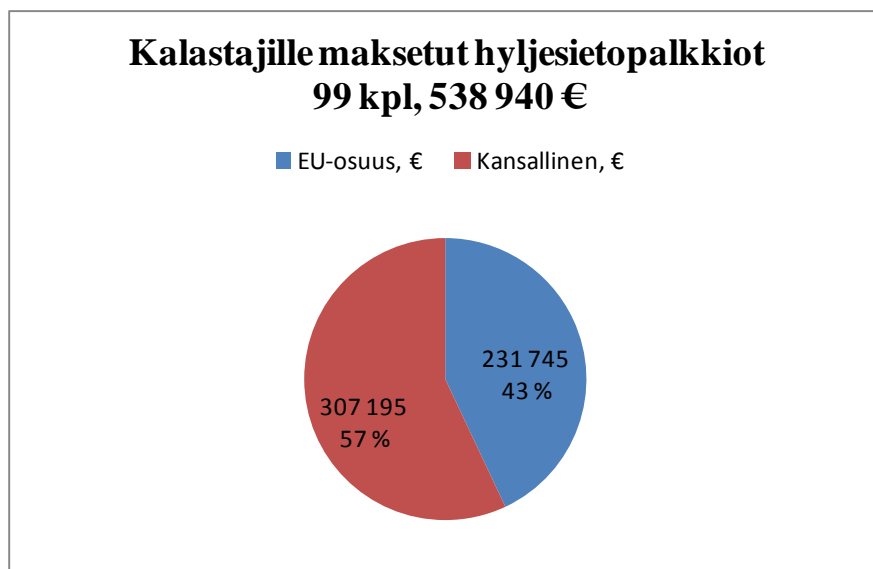
I-luokan kalastaja saa tuloistaan yli 30 % kalastuksesta, II-luokan kalastaja 15–30 % ja III-luokan alle 15 %. Taulukon sisävesikalastajat saavat yli 30 % tuloistaan kalastuksesta.

Kalatalouspalveluiden rahoituspäätökset vuonna 2010, €

Toimintalinja	kpl	EU	Kansallinen	Kunta &		Yhteensä
				muu julk.	Yksityinen	
Investoinnit kalastusaluksiin, valikoivuuteen ja suojaavuuteen	12	122 761	162 731	0	332 029	617 521
Pienimuotoinen rannikkokalastus	45	102 861	136 368	0	191 198	430 427
Vesiviljely	13	324 267	429 846	0	1 210 278	1 964 391
Sisävesikalastuksen tilat ja laitteet	2	4 619	6 125	0	22 366	33 110
Kalanjalostus ja kalan tukkukauppa	31	318 371	422 033	0	1 575 907	2 316 311
Alan ammattikunnan toimet	105	382 480	507 009	0	19 369	908 858
Investoinnit olemassa oleviin kalasatamiin	6	92 764	122 966	15 490	8 480	239 700
Uusien markkinoiden ja menekin edistäminen	4	18 574	24 622	2 000	2 850	48 046
Pilottihankkeet	1	19 995	26 505	5 200	0	51 700
Alueellinen yhteistoiminta	6	69 120	91 625	9 798	15 647	186 190
Tekninen apu	2	6 020	7 980	0	0	14 000
YHTEENSÄ	227	1 461 832	1 937 810	32 488	3 378 124	6 810 254

Lähde: ELY-keskus

Vuonna 2010 maksetut korvaukset hylkeiden v. 2009 aiheuttamista vahingoista



Lähde:ELY-keskus

Varsinais-Suomen elinkeino-,
liikenne- ja ympäristökeskus
Ratapihankatu 36
20100 Turku
puh. 020 636 0060
www.ely-keskus.fi

ISBN 978-952-257-295-0 (painettu)
ISBN 978-952-257-243-1 (PDF)

ISSN-L 1798-8004
ISSN 1798-8004 (painettu)
ISSN 1798-8012 (verkkajulkaisu)

Maaseudun hanke- ja yritystuet

Bioenergia		Alm
Kirjaamisasiat	Yritystukihakemukset Hanketukihakemukset Maksatushakemukset	Paarala Randell Vilander
Maaseudun hanketuet		Jaakonmäki, Lamminen, Jaatinen, Arpalahti
Maaseudun hanketukien maksatus		Penttilä, Holmberg, Liisto
Maaseudun kehittäminen		Jaakonmäki, Lamminen, Jaatinen, Arpalahti
Maaseudun yritystuet		Alm, Björkman, Rekola
Maaseudun yritystukien maksatus		Vienne, Rantala
Sokerialan monipuolistamistukien maksatukset		Vienne, Rantala, Leppänen (maatalousinv.)

Maaseudun rahoitusasiat

Aloitustuki (nuoret viljelijät)		Valtari, Arpalahti
Asuntorakentaminen		Jaatinen (Gröndahl)
Elinkeinosuunnitelman luvat		Rokka
Hevostalouden investoinnit		Virtanen
Investointitukien maksatus (maatalojen)		Leppänen, Puuri
Kasvihuonetuotanto (rahoitus)		Saukkola
Kirjaamisasiat		Nieminen
Kotieläinrakennukset; kanalat, sikalat, lampolat ym.		Virtanen, Valtari, Arpalahti
Kuivatusasiat (valtaojien rahoitus)		Saukkola
Kuivurit (rahoitus)		Saukkola, Jaatinen
Kuolleiden eläinten varastointi ja kuljettaminen		Virtanen
Kustannusarviot / rakentaminen		Jaatinen, Gröndahl, Saukkola
Lainojen siirrot		Rokka
Lämpökeskukset (rahoitus)		Jaatinen, Gröndahl
Maatilan hankintatuki (= tilan osto)		Valtari, Arpalahti
Maatilojen energiaohjelma		Jaatinen, Gröndahl
Nuorten viljelijöiden tuki		Valtari, Arpalahti
Opintoraha maaseuturittäjille		Puuri
Osakaskuntien sääntöjen vahvistaminen (ei kalatalous)		Levola
Peruskuivatus		Saukkola
Puutarhatuotanto (rahoitus)		Saukkola
Rahoitustukien maksatukset		Leppänen, Puuri
Rakennetun kiinteistön osto		Rokka
Rakennustyön jatkamisaikapäätökset		Gröndahl, Leppänen
Rakentamisasiat		Gröndahl, Jaatinen
Salaojitus (rahoitus)		Rokka, Saukkola
Sukupolvenvaihdokset		Valtari, Arpalahti,
Tilanostot		Arpalahti, Valtari
Valtion takaukset		Arpalahti, Valtari
Varainsiirtoverovapaustodistukset		Rokka, Leppänen
Varastot (rahoitus)		Saukkola, Virtanen
Ympäristönsuojeluinvestoinnit		Virtanen

Tuet ja palkkiot

Kartta-asiat, Kartturi	Nummila, Hilska, Enberg, Kärpjoki
Sähköinen tukihaku	Myréeen
Tulotukien hallintokysymykset	Livén, Levola
Täydentävät ehdot	Vuorenpää, Solla, Järvinen, Spets, Nummila
Eläinperusteiset tuet	
Eläinten merkintä ja rekisteröinti (naudat, siat, lampaat ja vuohet)	Spets, Järvinen, Sipponen,
Eläintenhyvinvointituki (EHT)	Spets, Järvinen, Sipponen , Ojala
Eläintiheydet (ympäristötuki, LFA-lisäosa, kotieläintila ha-tuki)	Spets, Sipponen
EU:n lypsylehmäpalkkio	Spets, Järvinen, Ojala, Sipponen
EU:n nautapalkkio	Spets, Järvinen, Ojala, Sipponen
Maidon tuotantotuki	Enberg, Ojala, Sipponen
Maidon viitemäärät	Ojala, , Sipponen
Sika- ja siipikarjatalous: rakennemuutoskorvaus	Spets, Järvinen, Ojala, Sipponen
Sika- ja siipikarjatalous: tuotannosta irrotettu tuki	Spets, Järvinen, Ojala, Sipponen
Täydentävät ehdot: eläinten rekisteröinti	Spets, Järvinen, Vuorenpää
Teurashiehot ja -sonnit	Spets, Järvinen, Ojala, Sipponen
Teuraskaritsan laatupalkkio	Spets, Järvinen, Ojala, Sipponen
Uuhikiintiöt	Ojala,
Uuhipalkkio ja kansallinen uuhituki	Spets, Järvinen, Ojala, Sipponen
Peltoalaperusteiset tuet	
Hampun tukijärjestelmä	Ojala, Lindström
Kansalliset tuet / pinta-alaperusteinen	Nummila, Kärpjoki, Uusi-Eskola,
Kotieläintilan hehtaarituki	Spets, , Sipponen
Kuitupellavan tukijärjestelmä	Ojala, Lindström
Kuivattujen rehujen tukijärjestelmä	Ojala, Lindström
LFA kansallinen lisäosa	Nummila, Kärpjoki, Sipponen, Spets
LFA, luonnonhaittakorvaus	Nummila, Solla
Perunan tuet	Nummila, Kärpjoki, Uusi-Eskola
Siementuet	Uusi-Eskola, Kärpjoki
Sokerijuurikkaan tuet	Kärpjoki, Nummila
Tilatuki	Solla, Nummila, Kajula, Vuorenpää
Tilatuki, tukioikeudet	Kajula, Solla
Valkuais- ja öljykasvipalkkio	Kärpjoki, Nummila
Muut tuet, palkkiot ja korvaukset	
Hirvivahinkokorvaukset	Lindström, Katila
Hukkakaura-asiat	Uusi-Eskola, Lindström, Katila
Kasvihuonetuki	Lehtonen, Enberg
Mehiläistalouden tuki	Enberg, Katila
Metsitysasiat	Strang, Katila
Puutarhatuotteiden varastointituki	Enberg, Katila
Satovahinkokorvaukset	Lindström, Katila
Tilaneuvontajärjestelmä	Saksi
Tulvavahinkokorvaukset	Lindström, Katila

Tarkastus ja valvonta

Eläinvalvonta	Spets, Järvinen, , Ojala, Sipponen
Interventiotarkastukset	Lindström, Korkki, Mäkinen, Touru
Kasvinsuojeluasiat	Lindström, Enberg
Kasvintarkastusrekisteri (kasvinsuojelu-, taimiaineisto- ja kasvien laadunvalvontarekisteri)	Enberg
Kasvien kaupanormien valvonta	Katila
Koulutusasiat (ympäristötuki, täydentävät ehdot)	Laukka, Saksi
Lannoitevalmisteiden valvonta	Kärpjoki, Lindström
Luonnonmukaisen tuotannon valvonta	Aro, Strang, Solla

Oikaisuvaatimukset kuntien maaseutuviranom. päätöksistä tukiasioissa	Levola
Peltoalavalvonta	Nummila, Kärpijoki, Uusi-Eskola, Vuorenpää, Nielsen
Rehujen valvonta	Järvinen, Lindström
Teurastamovalvonnat	Lindström
Torjunta-aineasiat	Vuorenpää, Lindström, Lehtonen
Ympäristötuen valvonta	Solla, Nielsen, Uusi-Eskola, Touru, Mäkinen, Sipponen

Ympäristö- ja erityisympäristötuet

Alkuperäiskasvien viljely	Aro, Katila
Alkuperäisrotujen kasvattaminen	Järvinen
Ei tuotannolliset investoinnit (perinnebiot.&kosteikko)	Saukkola, Pakarinen, Nurmio, Katila
Erityisympäristötuet	Katila
Kirjaaminen	Mustonen
Kosteikkojen ja laskeutusaltaiden perustaminen ja hoito	Pakarinen, Nurmio
Lannan käytön tehostaminen	Enberg
Lietelannan sijoittaminen peltoon	Nurmio
Luonnon ja maiseman monimuotoisuuden edistäminen	Pakarinen, Nurmio
Luonnonmukainen tuotanto	Aro, Strang, Solla
Maatalouden ympäristötuki	Solla, Nielsen, Vuorenpää, Spets, Myrén
Maiseman kehittäminen ja hoito	Pakarinen, Nurmio
Monivaikutteisen kosteikon hoito	Pakarinen, Nurmio
Perinnebiotooppien hoito	Pakarinen, Nurmio
Pohjavesialueiden peltoviljely	Aro, Katila
Ravinnekuormituksen tehostettu vähentäminen	Korkki, Pakarinen
Suojavyöhykkeiden perustaminen ja hoito	Korkki, Pakarinen
Säätösalaajitus, säätökastelu ja kuivatusvesien kierrätys	Korkki
Turvepeltojen pitkäaikainen nurmiviljely	Strang, Aro
Valumavesien käsittelymenetelmät	Korkki

Kalatalous

Ammattikalastaja- ja kalakaupparekisteri	P & A Suominen
Avustukset kalatalouden edistämiseen	Ranta-aho, Rannikko, Ulenius
Kala- ja raputaudit ja -loiset	Ranta-aho, Rannikko, Ulenius
Kalastuksen ja kalakaupan valvonta	P & A Suominen, Koskinen
Kalastuksenhoito-, viehemaksut	Rannikko, Ranta-aho, Ulenius, Malmberg
Kalastusalue rekisteri	P & A Suominen
Kalastuslain mukaiset luvat ja kiellot	P & A Suominen, Ulenius
Kalatalouden rakennetuet (KOR, EKTR)	Ranta-aho, Turta, Malmberg
Kalatalouden rakennetukien maksatukset	Tuominen, K ymäläinen,
Kalatalousmaksut ja -velvoitteet	Rannikko, Ulenius
Kalavesien hoito ja kunnostukset	Rannikko, Ulenius
Kalojen ja rapujen istuttaminen	Rannikko, Ulenius
Kiintiöityjen kalalajien saaliin seuranta	P & A Suominen, Koskinen
Osakaskunta- ja kalastusalueasiat	Ulenius
Vesiviljelyrekisteri	Rannikko
Ympäristölupa-asiat	Rannikko



Abrahamsson Stina	050-395 2588
Alm Markku	0400-864 945
Aro Erkki	050-395 2685
Arpalahti Vesa	040-740 6468
Björkman Susanne	050-395 2580
Blomqvist Marjo	040-751 8396
Enberg Kitty	050-395 2583
Gröndahl Janne	040-760 1572
Hilska Joni	040-823 3773
Jaakonmäki Seppo	040-593 4601
Jaatinen Antti	040-488 1524
Jankes Stig	050-395 2567
Järvinen Hanna-Leena	040-760 1573
Kajula Henriikka	050-395 2839
Katila Tiina	040-727 7262
Korkki Mika	040-760 1574
Kymäläinen Marja-Leena	050-518 5834
Kärpijoki Antti	040-722 3541
Lamminen Jarmo	040-700 7167
Laukka Eeva	050-395 2585
Leppänen Janita	050-395 2584
Levola Tuija	050-395 2545
Liisto Riitta	050-395 5121
Lillsunde Iris	050-395 2628
Lindström Frej	040-543 0531
Livén Harri	040-4881522
Malmberg Anneli	050-395 2548
Mustonen Päivi	040-488 1462
Myrreen Anna	050-395 2784
Mäkinen Mikko	050-395 2613

Nieminen Arja	040-577 7991
Nielsen Teija	050-3952542
Nummila Juha	040-740 6412
Nurmio Elisa	050-395 2622
Ojala Anne	040-593 4603
Paarala Kirsi	040-488 1513
Pakarinen Kati	050-395 2615
Penttilä Marja-Leena	050-395 2554
Puuri Nina	050-395 2557
Rannikko Leena	050-395 2560
Ranta-aho Kari	0400-531 642
Rantala Sirkka	040-707 6138
Rekola Janne	050-395 2838
Rokka Rauno	050-395 2564
Saukkola Jarmo	040-836 5413
Sipponen Jenni	040-535 3248
Skyttä Risto	0400-774 308
Solla Maarit	050-395 2616
Spets Marjaana	040-529 2135
Strang Eila	050-395 2566
Suominen Ari	040-520 6079
Suominen Paavo	0400-531 641
Touru Tuomas	0400-866 945
Tuominen Marja-Liisa	050-395 2569
Turta Ville	050-395 2570
Ulenius Niklas	0400-398 555
Uusi-Eskola Ilpo	050-395 2476
Valtari Pertti	0400-694 100
Vienne Mia	050-395 2574
Virtanen Tommi	040-529 2183
Vuorenpää Tero	040-820 9332
Telefonväxel	020 636 0060

Utveckling av landsbygd och företagsstöd

Bioenergi	Alm
Diversifieringsstöd av sockerindustrin, utbetalningar	Vienne, Rantala, Leppänen (landsbygd.)
Landsbygdens projektstöd, utbetalningar	Penttilä, Holmberg, Liisto
Landsbygdens företagsstöd	Alm, Björkman, Rekola
Landsbygdens företagsstöd, utbetalningar	Vienne, Rantala
Landsbygdens projektstöd	Jaakonmäki, Lamminen, Jaatinen, Arpalahti
Landsbygdens utveckling	Jaakonmäki, Lamminen, Jaatinen, Arpalahti
Registratorsärenden	Ansökan om företagsstöd Ansökan om projektstöd Ansökan om utbetalande
	Paarala Randell Vilander

Finansiering av basjordbruk

Bostadsbyggande	Jaatinen (Gröndahl)
Byggnadsarbeten, förlängningsbeslut	Gröndahl, Leppänen
Byggnadsärenden	Gröndahl, Jaatinen
Fastställande av stadgar för delägarlag	Levola
Finansieringsstöd, utbetalningar	Leppänen, Puuri
Förvaring och transport av döda djur	Virtanen
Förvärv av en bebyggd jordbruksfastighet	Rokka
Generationsväxlingar	Valtari, Arpalahti,
Grundtorrläggning	Saukkola
Husdjursbyggnader, höns hus, svinhus, fårhus mm.	Virtanen, Valtari, Arpalahti
Hästhushållning, investeringar	Virtanen
Intyg över befrielse från skatt på överlåtelse	Rokka, Leppänen
Kostnadsförslag / byggande	Jaatinen, Gröndahl, Saukkola
Köp av lantbruksfastighet	Arpalahti, Valtari
Lager (finansiering)	Saukkola, Virtanen
Lantbrukets energiprogram	Jaatinen, Gröndahl
Lån, överföringar	Rokka
Miljöskyddsinvesteringar	Virtanen
Registratorsärenden	Nieminen
Startstöd (unga jordbrukare)	Valtari, Arpalahti
Statsgarantier	Arpalahti, Valtari
Studiepenning för landsbygdsföretagare	Puuri
Stöd för förvärv av gårdsbruk (= köp av jord- och skogsbruk)	Valtari, Arpalahti
Stöd till unga jordbrukare	Valtari, Arpalahti
Tillstånd för affärsplan	Rokka
Torkar (finansiering)	Saukkola, Jaatinen
Torrlägningsärenden (huvuddiken, finansiering)	Saukkola
Trädgårdsproduktion, finansiering	Saukkola
Täckdikning (finansiering)	Rokka, Saukkola
Utbetalning av investeringsstöd (gårdsbruk)	Leppänen, Puuri
Värmecentraler (finansiering)	Jaatinen, Gröndahl
Växthusproduktion (investeringar)	Saukkola

Stöd och bidrag

Elektronisk ansökan om stöd	Myréen
Inkomststöd, administration	Livén, Levola
Kartturi. Ärenden som berör kartor.	Nummila, Hilska, Enberg, Kärpjoki
Tvårvillkor	Vuorenpää, Järvinen, Spets, Nummila

Djurbaserade stöd	
Djurtäthet (miljöstöd, LFA-tilläggsdel, hektarstöd för husdjurslägenhet)	Spets, Sipponen
EU-bidrag för mjölkkor	Spets, Järvinen, Ekman , Ojala, Sipponen
EU:s bidrag för nötkreatur	Spets, Järvinen, Ekman , Ojala, Sipponen
Kvalitetsbidrag för slaktlamm	Spets, Järvinen, Ekman , Ojala, Sipponen
Märkning och registrering av djur (nöt, svin, får och getter)	Spets, Järvinen, Sipponen, Ekman
Referenskvantitet för mjölk	Ojala, Ekman, Sipponen
Stöd för djurens välbefinnande (EHT)	Spets, Järvinen, Ekman, Sipponen , Ojala
Stöd för mjölkproduktion	Enberg, Ojala, Sipponen
Svin- och fjäderfåhushållning: från produktion frikopplat stöd	Spets, Järvinen, Ekman , Ojala, Sipponen
Svin- och fjäderfåhushållning: kompensation för strukturförändringar	Spets, Järvinen, Ekman , Ojala, Sipponen
Tackbidrag samt nationellt stöd för tackor	Spets, Järvinen, Ekman, Ojala, Sipponen
Tackvoter	Ojala, Ekman
Tjurar och kvigor till slakt	Spets, Järvinen, Ekman , Ojala, Sipponen
Tvårvillkor, märkning och registrering av djur	Spets, Järvinen, Ekman, Vuorenää
Arealbaserade stöd	
Bidrag för proteingrödor och oljeväxter	Kärpijoki, Nummila
Gårdsstöd	Solla, Nummila, Kajula, Vuorenää
Gårdsstöd, stödrätter	Kajula, Solla
Hektarstöd för husdjurslägenhet	Spets, Ekman, Sipponen
LFA, kompensationsbidrag	Nummila, Solla
LFA, nationell tilläggsdel	Nummila, Kärpijoki, Sipponen, Spets
Nationella stöd / arealbaserat	Nummila, Kärpijoki, Uusi-Eskola
Nationellt stöd för sockerbeta	Kärpijoki, Nummila
Produktionsstöd för torkat foder	Ojala, Lindström
Stöd för potatisproduktion	Nummila, Kärpijoki, Uusi-Eskola
Stöd för utsädesproduktion	Uusi-Eskola, Kärpijoki
Stödsystem för hampodling	Ojala, Lindström
Stödsystem för spånadslin	Ojala, Lindström
Övriga stöd, bidrag och ersättningar	
Beskogningsärenden	Strang, Katila
Ersättningar för skördeeskador	Lindström, Katila
Flyghavreärenden	Uusi-Eskola, Lindström, Katila
Stöd för biskötsel	Enberg, Katila
Stöd för rådgivning om tvårvillkoren	Saksi
Trädgårdsprodukter, lagring	Enberg, Katila
Växthusstöd	Lehtonen, Enberg
Älgskadeersättningar	Lindström, Katila
Översvämningersättningar	Lindström, Katila

Granskning och övervakning

Bekämpningsmedelsärenden	Vuorenää, Lindström, Lehtonen
Besvär över landsbygdsmyndighets beslut i stödärenden	Levola
Djurövervakning	Spets, Järvinen, Ekman, Ojala, Sipponen
Foder och gödselmedel, övervakning	Lindström, Järvinen
Handelsnormer för grönsaker, övervakning	Katila
Interventionsgranskningar	Lindström, Korkki, Mäkinen, Touru
Naturenlig produktion, övervakning	Aro, Strang, Solla
Rättelseyrkanden över beslut som gjorts av landsbygdsnäringsmyndigheten i kommunen	Levola
Utbildningar i samband med miljöstödet och tvårvillkoren	Laukka, Saksi
Växtskydds-, plantmaterialregistret samt registret för kvalitetskontroll av frukt och grönsaker	Enberg, Lehtonen

Växtskyddsärenden	Lehtonen, Lindström, Enberg
Åkerarealövervakning	Nummila, Kärpjoki, Uusi-Eskola, Vuorenpää, Nielsen
Övervakning rörande miljöstödet	Solla, Nielsen, Uusi-Eskola, Touru, Mäkinen, Sipponen
Övervakning av slakterier	Lindström

Miljö- och specialmiljöstöd

Behandlingsmetoder för avrinningsvatten	Korkki
Effektiverad minskning av näringsbelastningen	Korkki, Pakarinen
Främjande av naturens och landskapets mångfald	Pakarinen, Nurmio
Grundande och vård av skyddszoner	Korkki, Pakarinen
Långvarig vallodling på torvåkrar	Strang, Aro
Miljöstöd	Solla, Nielsen, Uusi-Eskola, Touru, Mäkinen, Sipponen, Katila, Myrén
Miljöstöd för jordbruket	Solla, Nielsen, Vuorenpää, Spets, Myrén
Naturenlig produktion	Aro, Strang, Solla
Odling av ursprungssorter	Aro, Katila
Placering av flytgödsel i åker	Nurmio
Registratorsärenden	Mustonen
Reglerbar dränering, reglerbar bevattning och återanvändning av avrinningsvatten	Korkki
Skötsel av mångfunktionell våtmark	Pakarinen, Nurmio
Specialmiljöstöd	Katila
Stallgödsel, effektiverad användning	Enberg
Stöd för icke-produktiva investeringar	Saukkola, Pakarinen, Nurmio, Katila
Uppfödning av lantraser	Järvinen
Utveckling och vård av landskapet	Pakarinen, Nurmio
Vårdbiotoper, skötsel	Pakarinen, Nurmio
Våtmarker och sedimenteringsbassänger, grundande och skötsel	Pakarinen, Nurmio
Åkerbruk på grundvattenområden	Aro, Katila

Fiskerihushållning

Delägarlags och fiskeområdesärenden	Ulenius
Fisk- och kräftsjukdomar och parasiter	Ranta-aho, Rannikko, Ulenius
Fiskerihushållningsavgifter och ålägganden	Rannikko, Ulenius
Fiskevattenvård och restaurering av fiskevatten	Rannikko, Ulenius
Fiskevårds-, och spöfiskeavgifter	Rannikko, Ranta-aho, Ulenius, Malmberg
Miljötillståndsfrågor	Rannikko
Register över fiskefartyg	P & A Suominen
Register över yrkesfiskare och fiskhandel	P & A Suominen
Registrering och uppföljning av kvoterade fiskarter	P & A Suominen
Strukturstöd till fiskerinäringen (EFF)	Ranta-aho, Turta, Malmberg
Tillstånd och förbud enligt lagen om fiske	P & A Suominen, Koskinen, Ulenius
Understöd för främjande av fiskerihushållningen	Ranta-aho, Rannikko, Ulenius
Utbetalningar av strukturstöd till fiskerinäringen	Kymäläinen, Tuominen
Utplantering av fisk och kräftor	Rannikko, Ulenius
Vattenbruksregister	Rannikko
Övervakning av fiske och fiskhandel	P & A Suominen

30.4.2011

Nro	Puh. / Tfn	GSM	Osoite / Adress	Fax	Sähköpostiosoite / E-post	Vast.otto				
19	Aura	Katso Lieto								
202	Kaarina	Wirberg Taina	0500-868701	Pontelanmäki 6	21500	Piikkiö	taina.wirberg(a)paimio.fi			
322	Kemiönsaari	Mäkelä Susanne	(02)4260151	050-3452577	Engelsbyntie 8	25700	Kemiö	susanne.makela(a)kimitoon.fi	ma-pe	
284	Koski TI	Lehtisaari Into	48441120	044-7441120	Härkätie 5	31500	Koski TL	into.lehtisaari(a)koski.fi	ma-pe	
304	Kustavi	Katso Taivassalo								
400	Laitila	Rotonen Ari	85016250	050-518 0598	PL 25	23801	Laitila	ari.rotonen(a)laitila.fi	ma-pe	
423	Lieto	Pohjanpalo Nina Aarikka Leena	48733482 48733485	050-3150320 050-541 0405	PL 24	21421	Lieto	nina.pohjanpalo(a)lieto.fi leena.aarikka(a)lieto.fi	ma-pe ma-pe	
430	Loimaa	Paija Markku Varpula Heli Puisto Terhi	0102703150 0102703153 0102703152		PL 129	32201	Loimaa	0102703052	markku.paija(a)loimaa.fi heli.varpula(a)loimaa.fi terhi.puisto(a)loimaa.fi	
445	Länsi-Turunmaa	Rehnström Susanne Häyry Dina	(02)458 5711	0400-813549 040-7686117	Pakastovägen Strandvägen 28	21710 21600	Korppoo Parainen	4602808 4585731	susanne.rehnstrom(a)lansi-turunmaa.fi dina.hayry(a)lansi-turunmaa.fi	måndag-onsdag ma-pe
480	Marttila	Katso Lieto								
481	Masku	Katso Nousiainen								
503	Mynämäki	Katso Nousiainen								
529	Naantali	Anri Temonen		0400-537970	Käsityöläiskatu 2	21100	Naantali		anri.temonen(a)naantali.fi	
538	Nousiainen	Mikola Anne Äijälä Markku		050-3061576 044-7641349	Hallintokuja 2	21270	Nousiainen	4391210	anne.mikola(a)nousiainen.fi markku.aijala(a)nousiainen.fi	
561	Oripää	Katso Loimaa								
577	Paimio	Ekman Eero	4745218	050-60621	PL 50	21531	Paimio	4745202	eero.ekman(a)paimio.fi	ma-pe
631	Pyhäranta	Katso Laitila								
636	Pöytyä	Suvila Samuli Pellonperä Paula	4810150 4810151	050-5906742 050-5431162	Yläneentie 11 b	21870	Riihikoski	4862934	samuli.suvila(a)poytya.fi paula.pellonpera(a)poytya.fi	ma-pe ma-pe
680	Raisio	Katso Naantali								
704	Rusko	Pääрни Matti	4393526	0440-520072	PL 69	21291	Rusko	4393533	matti.paarni(a)rusko.fi	ma, ke ja to
734	Salo	Lepistö Kirsti Eskola Jouni Jokiniemi Jussi Lasse Paikkari Leo Viherä		044-7787 200 044-7787 201 044-7787 202 044-7787 203 044-7787 204	Örninkatu 15	24100	Salo		kirsti.lepisto(a)salo.fi jouni.eskola(a)salo.fi jussi.jokiniemi(a)salo.fi lasse.paikkari(a)salo.fi leo.vihera(a)salo.fi	
738	Sauvo	Peippo Maria	4744116	050-5948923	Kunnanvirasto	21570	Sauvo	4744121	maria.peippo(a)sauvo.fi	9 - 15
761	Somero	Sallinen Tauno Gustafsson Riikka	7791420 7791425	044-7791420	PL 41	31401	Somero	7791421	tauno.sallinen(a)somero.fi riikka.gustafsson(a)somero.fi	ma-pe ma-pe
833	Taivassalo	Puustinen Petri	8402248	050-387 3352	Keskustie 9	23310	Taivassalo	878743	petri.puustinen(a)taivassalo.fi	ma-ti
838	Tarvasjoki	Katso Lieto								
853	Turku Abo	Pääрни Matti	2625103	0440-520072	Paattistalonkatu 1	21330	Paattinen	2625105	matti.paarni(a)rusko.fi	ti ja pe
895	Uusikaupunki	Virtanen Anne	84515606	050-5505 606	Pankkitie 1	23600	Kalanti		anne.virtanen(a)kpi.uusikaupunki.fi	
918	Vehmaa	Puustinen Petri	4393770	050-387 3352	Saarikontie 8	23200	Vinkkilä	4331389	petri.puustinen(a)vehmaa.fi	ke-pe

Varsinais-Suomen ELY-keskus, maaseutu ja energia yksikkö

Ratapihankatu 36

PL 236 20100 Turku

Puhelinvaihte 020 6360060

Fax 02 251 1560

Päivitykset : eeva.laukka@ely-keskus.fi