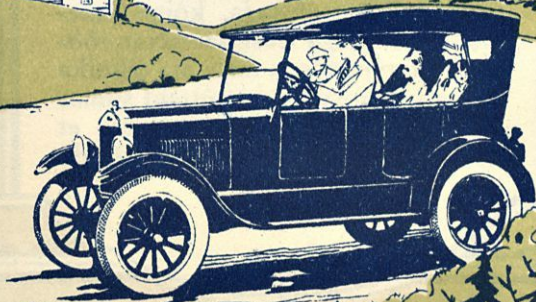


25000

ja Teie
võtate osa

Fordi makskorraldus

HAKAKE TÄNA JA
ENNEKUI TE MÄRKATE
ON TEIL OMA AUTO



UUS HÕLPUS VIIS ENESELE FORD MURETSEDA



HENRY FORD

ühtes aastal 1903:

»Minu kavatsus on tõeline suure publikumi auto luua, mis perekonna sõiduriistaks küllalt suur ja harjumata isikule juhtimiseks ja hoolitsemiseks ühtlasi küllalt lihtne oleks. Et ta tarvitusekulude poolest odav oleks, peab ta ka kerge olema. Ta tuleb kõrge parematest materjaalidest ehitada, kõige paremat, hää palga eest saadavat tööjõudu tarvitades ja meie aja tehnika kõige lihtsamaid juhtmõtteid silmas pidades. Hind olgu nii odav, et igauks tema enesele muretseda võib.

Makske alguseks ainult

2500 marka

Umbes 14 miljonit Ford autot on aastate kestes valmistatud ja müüdud. Aga miljonite rahulolevate Ford-ostjate lisaks on igal pool lugemata hulk isikuid olnud, kes seda päeva on oodanud, millal Ford-auto veel kasulikumate tingimistega võidakse toimetada.

Siin on Teile see juhus

Valige mõni selles lehekeses nimetatud Ford-liikidest ja muretsge nädalamaksu leping. Sedamööda võite Te 2,500 margaga alata.

Raha pannakse panka hoiule, mis Teile selle eest hariliku hoiuprotsendi maksab. Enne kui Teie ise aimate, võite kõiki neid paremusi kasutada, mis hää auto omanikule pakub.

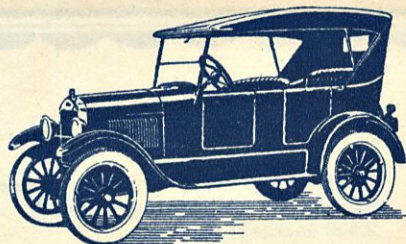
Tarvitage omakoh kasuks seda Fordi nädalamaksu süsteemi ja muretsge enesele oma, tore ja usaldatavuse poolest maailmakuulus auto.



Alake nüüd — FORDI NÄDALAMAKSU SÜSTEEM — muretsge Ford

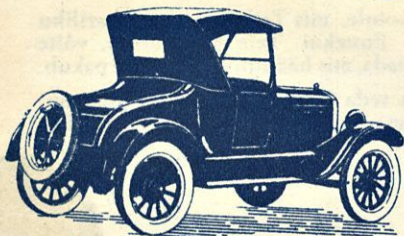
Ford Touring

5-isiku lahtine auto. Tihkesti sulguvad, uksega lahtikäivad külgeosad.



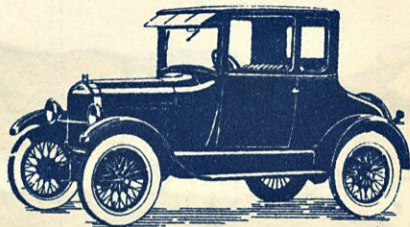
Ford Runabout

Spordiliigiline 2-isiku auto. Ruumikas paasgaasi panipaik.



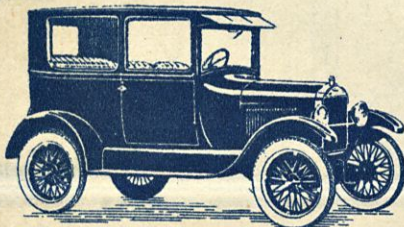
Ford Kupee

Peenike 2-isiku kinnine auto. Ruumikas paasgaasi panipaik.



Ford Tudor Sedan

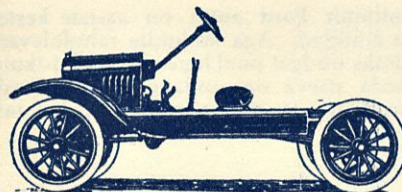
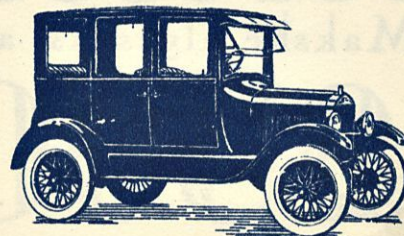
5-isiku kinnine pere-konnaauto. Tarvitusel kulud haruldasel väliskesed.



Ford Sedan

Tore 5-isiku kinnine auto. Kõige vähemate üksikkohtadeni täielik ja peenike.

Kõigi isikuaudode varustuste hulka kuulub 5 madalarõhurõngast 29 x 4,40, elektrikäimapanek ja valgustus, juhtimisepeegel, tuuleklaasikuivataja, pääliskummikate, varustuselaua lamp ja täieline kogu tööriistu.

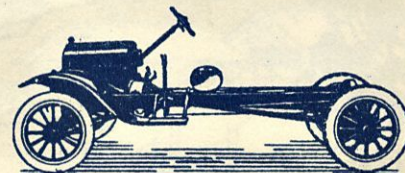


1/2-tonnine masinaalus

Masinaaluse juure kuulub: Fordi elektrikäimapanek ja valgustus.

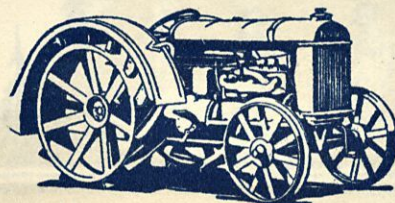
1/1-tonnine masinaalus

Masinaaluse juure kuulub: Fordi elektrikäimapanek ja valgustus.



Fordson-traktor

Kindla käiguga jõumasin tööstuse ja põlluharimise teenistuses. Toimetatakse kas rihmratta ja porikaitsetega varustatult või ilma.



KPa 33