



2006

Yritysrekisterin Palveluopas

Företagsregister – Serviceguide

Business Register – Service Guide

Tietoa Suomen kattavimmasta Yritysrekisteristä

Yritystietopalvelu:

Osoite: PL 3B, 00022 TILASTOKESKUS

Käyntiosoite: Työpajankatu 13, Helsinki

Faksi: (09) 1734 2530

Sähköposti: yrek.tilastokeskus@tilastokeskus.fi

Internet: www.tilastokeskus.fi/yritysrekisteri



Teitä palvelevat:

Jouko Rajaniemi
Tietopalvelupäällikkö
Puhelin: (09) 1734 2528
s-posti: jouko.rajanieni@stat.fi

Päivi Krzywacki
Suunnittelija
Puhelin: (09) 1734 2241
s-posti: paivi.krzywacki@stat.fi

Marja-Leena Karjalainen
Tietopalveluneuvottelija
Puhelin: (09) 1734 2411
s-posti: marja-leena.karjalainen@stat.fi

Virve Kokkonen
Tietopalveluneuvottelija
Puhelin: (09) 1734 2538
s-posti: virve.kokkonen@stat.fi

Tervetuloa Tilastokeskuksen Yritysrekisterin Palveluoppaan 2006 sivuille

Yritystietopalvelu tarjoaa mahdollisuuden lisätä tietojanne yritysasiakkaitanne samoin kuin markkinapotentiaalista. Yritysrekisteriin sisältyvät kaikki yritykset, yhteisöt ja yksityiset elinkeinoharjoittajat, jotka harjoittavat taloudellista toimintaa. Rekisterin päivityslähteinä ovat useat hallinnolliset tietoa-aineistot sekä Tilastokeskuksen omat tiedustelut suoraan yrityksiltä. Säännöllisten päivitysten vuoksi tiedot ovat tuoreita tilausajankohdasta riippumatta. Alla keskeisiä palvelujamme lyhyesti esitettynä. Lisää palveluista sisäsivuilla sekä kotisivulla: www.tilastokeskus.fi/yritysrekisteri .

Yritysten ja toimipaikkojen tiedot

Tavoita oikea kohderyhmä yritysrekisterin kohderyhmäpoiminnan avulla. Voit tilata yritys- ja toimipaikkatietoja lukuisten valintakriteerien avulla, jolloin haluamanne kohdejoukko saadaan määriteltä mahdollisimman tarkkaan. Autamme teitä määrittelemään kuhunkin tilanteeseen oikean kohdejoukon. Tässä työssä voi olla lähtökohtana myös oma asiakas- tai markkinoitirekisterinne, jonka yrityksille etsimme mm. toimialakoodit.

Asiakasrekisterien analyysit, päivitykset ja täydennykset

Hoida asiakasrekisteriäsi päivittämällä tietoja säännöllisesti yritysrekisteristä. Näin toimimalla saat jatkuvasti ajantasaisen asiakasrekisterin, jota voit lisäksi täydentää potentiaalisilla asiakasryhmillä.

Tilastot ja tilastolliset selvitykset

Voit teettää räätälöityjä selvityksiä mm. haluamistasi yritysjoukoista, toimialaryhmistä tai alueilta. Näin voit hyödyntää koko valtavan tietomäärän, mitä yritysrekisterin ylläpitoa varten on kerätty. Ota yhteyttä, niin etsimme sinulle parhaan ratkaisun tietosisällöistämme. Muista myös, että yritysrekisteri on paras mahdollinen otoskehikko omalle yritystiedustelullesi.

Valmiit tilastotuotteet

Valmiita tilastotuotteitamme ovat mm. ”Kunnittaiset toimipaikkatilastot - KunTo” www.tilastokeskus.fi/kunto. Tämä verkkopalvelu sisältää aluetietoa yritystoiminnasta yli kymmenen vuoden ajalta. Aloittaneiden ja lopettaneiden yritysten sekä muihin yritysrekisterin tilastotietoihin linkit myös kotisivullamme www.tilastokeskus.fi/yritysrekisteri.

Ota yhteyttä, kysy, mistä tahansa palveluistamme. Etsimme mielellämme teille parhaimman tavan löytää tarvitsemanne tiedot. Muista myös Tilastokirjaston tietopalvelut tietoa etsiessäsi, ks. www.tilastokeskus.fi/kirjasto .



Sisällysluettelo

Tietopalvelun yhteystietoja.....	6
Palvelurekisterit.....	7
Yritysrekisterin tietosisältö	7
Käytössä olevat luokitukset.....	8
Palvelut	9
Kohderyhmän poimintakriteerejä ja lukumäärätaulukoita.....	19
Yritys- ja toimipaikkarekisterin tietojen määritelmät	49



Tietopalvelun yhteystietoja

Yritystietopalvelu

Postiosoite:
Yritystietopalvelu
PL 3 B
00022 TILASTOKESKUS

Puhelin: Katso etukansi.
Sähköposti: yrek@tilastokeskus.fi
Internet: www.tilastokeskus.fi/yritysrekisteri

Tilastokirjaston tietopalvelu

Koko Tilastokeskuksen yleiset tiedustelut
Puh. (09) 1734 2220
Sähköposti: kirjasto@tilastokeskus.fi

Konkurssit ja yrityssaneeraukset

Kimmo Moisio, puh. (09) 1734 3239
Sähköposti: kimmo.moisio@tilastokeskus.fi

Liiketoiminnan kuukausikuvaajat

Kuukausitilastoja teollisuuden, rakentamisen, kaupan sekä muiden palveluiden suhdanteista alueittain ja toimialoittain.
Reetta Moilanen, puh. (09) 1734 2709
Internet: www.tilastokeskus.fi/suhdanteet/bt
Sähköposti: palvelut.suhdanne@tilastokeskus.fi

SuomiCD

Kuluttajätietoa postinumeroalueittain ja kunnittain
Jarmo Partanen, puh. (09) 1734 3577
Sähköposti: suomicd@tilastokeskus.fi

Asiakasrekisterin profiloinnit

Jarmo Partanen, puh. (09) 1734 3577
Sähköposti: jarmo.partanen@tilastokeskus.fi

Aluepalvelutoimistot

Aluepalvelutoimistot välittävät Tilastokeskuksen palveluja eri puolilla maata.

Turku

Pekka Kettunen
Puolalankatu 1
20100 Turku
Puhelin: (02) 2743 430
Faksi: (02) 2456 444
Gsm: 050 557 4328
Sähköposti: turku@tilastokeskus.fi

Seinäjoki

Leila Perälä
Kalevankatu 12, 2. krs
60100 Seinäjoki
Puhelin: (06) 429 0600
Faksi: (06) 429 0645
Gsm: 0500 563 032
Sähköposti: seinajoki@tilastokeskus.fi

Tampere

Alpo Kassinen
Hatanpään valtatie 24
33100 Tampere
Puhelin: (03) 3141 5900
Faksi: (03) 3141 5950
Gsm: 050 549 0020
Sähköposti: tampere@tilastokeskus.fi

Oulu

Esko Syrjäkari
Kirkkokatu 16, 6 krs
90100 Oulu
Puhelin: (08) 535 1414
Faksi: (08) 535 1430
Gsm: 050 313 3046
Sähköposti: oulu@tilastokeskus.fi

Palvelurekisterit

Tarjoamme tietoja seuraavista palvelurekistereistä:

Yritys- ja toimipaikkarekisteri

Tilastokeskuksen lakisääteisesti ylläpitämä yritys- ja toimipaikkarekisteri on tilastotoimen perusrekisteri, jonka julkiset tiedot ovat monipuolisesti käytettävissä mm. markkinointitarpeisiin.

Rekisteri sisältää julkisia viranomaisia lukuun ottamatta kaikki yritykset, yhteisöt ja yksityiset elinkeinonharjoittajat, jotka ovat liiketoiminnasta arvonlisäverovelvollisia tai työnantajia. Rekisteriä päivitetään kuukausittain. Tiedot kerätään Tilastokeskuksen omin tiedusteluin ja useista hallinnollisista tietoaaineistoista.

Rekisterin palvelukannassa on noin 274 000 toimivaa yritystä ja yhteisöä sekä yli 308 000 toimipaikkaa. Tietokantaa päivitetään kuukausittain, joten mm. aloittamistiedot ja postiosoitteet ovat ajan tasalla.

Julkisyhteisöjen rekisteri

Julkisyhteisöjen rekisterissä ovat kaikki valtion virastot, kunnat ja kuntayhtymät sekä niiden toimipaikat. Yhteensä rekisterissä on noin 35 000 toimipaikkaa.

Julkisyhteisöillä ei ole liikevaihtotietoa, mutta muutoin julkisyhteisöjen rekisterin tietosisältö on lähes sama kuin yritys- ja toimipaikkarekisterin. Kunnallisilla yksiköillä on KULAUS-koodi eli kuntien talousarvioasetelman mukainen tililuokka.

Konsernirekisteri

Konsernirekisteri sisältää tietoja mm. konsernisuhteista, linkit emo ja tytär sekä emo ja osakkuusyritysten välillä. Julkiset konsernitiedot mahdollistavat mm. ulkomaisten konsernien omistamien yritysten osoitetietojen poimimisen.

Yritysrekisterin tietosisältö

Tietojen määritelmät on kuvattuna kappaleessa "Yritys- ja toimipaikkarekisterin tietojen määritelmät" sivuilla 49-52.

Yritystiedot

- Y-tunnus
- Alv-, työnantaja-toiminta ja ennakkoperintäre-
- kisteriin kuuluminen
- Nimi
- Toiminimi
- Postiosoite
- Puhelin- ja faksinumero
- Kotikunta
- Seutukunta, maakunta ja lääni
- Toimiala, TOL2002
- Toimialan puhtausprosentti
- Henkilöstö
- Henkilöstön suuruusluokka
- Liikevaihdon suuruusluokka
- Toiminnan aloittamisaika
- Oikeudellinen muoto
- Omistajatyyppi
- Kieli
- Sektoriluokka
- Toimipaikkojen lukumäärä
- Tuoja/viejä

Toimipaikkatiedot

- Toimipaikkatunnus
- Toimipaikan nimi
- Sijaintiosoite
- Puhelin- ja faksinumero (osalla)
- Sijaintikunta
- Sijaintiseutukunta, sijaintimaakunta ja -lääni
- Toimiala, TOL2002
- Henkilöstön suuruusluokka
- Toiminnan aloittamisaika
- Toimipaikkatyyppi
- Toimipaikan sijaintikoordinaatit
- Yrityksen henkilöstö kunnassa

Käytössä olevat luokitukset

Voitte käyttää seuraavia luokituksia kohderyhmien valinnoissa:

Toimiala (TOL)

Tilastokeskuksen toimialaluokitus (TOL 2002). Katso www.tilastokeskus.fi/luokitukset -> Talousluokitukset

Sijainti

Lääni, maakunta, seutukunta, kunta, postinumero. Katso www.tilastokeskus.fi/luokitukset -> Alueluokitukset

Henkilöstön suuruusluokka (HS)

0	ei vielä tiedossa	
1	0 –	4 henkeä
2	5 –	9
3	10 –	19
4	20 –	49
5	50 –	99
6	100 –	249
7	250 –	499
8	500 –	999
9	1 000 –	

Liikevaihdon suuruusluokka (LS) euroa

1	ei tiedossa	
2	ei käsitteellisesti ole	
3	1 –	199 999
4	200 000 –	399 999
5	400 000 –	999 999
6	1 000 000 –	1 999 999
7	2 000 000 –	9 999 999
8	10 000 000 –	19 999 999
9	20 000 000 –	

Aloittamisaika (ALO)

Luotettava v:n 1981 jälkeen (vuosi ja kuukausi)

Oikeudellinen muoto (OI)

11	Luonnollinen henkilö	41	Osuuskunta
12	Kuolinpesä	51	Säätiö, rahasto
13	Verotusyhtymä	52	Aatteellinen yhdistys
14	Avoin yhtiö	53	Keskinäinen vahinkovakuutusyhdistys
15	Konkurssipesä	54	Taloudellinen yhdistys
21	Kommandiittiyhtiö	61	Julkinen viranomainen
22	Laivanisännistöyhtiö	62	Julkinen liikelaitos
31	Osakeyhtiö	63	Julkisoikeudellinen yhteisö
32	Keskinäinen vakuutusyhtiö	71	Valtionkirkko
33	Säästöpankki	72	Muu uskonnollinen yhteisö
34	Eläkesäätiö tai -kassa	90	Muu oikeudellinen muoto
35	Asunto-osakeyhtiö		

Omistajatyyppi (OTY)

1	Yksityinen kotimainen
2	Valtio
3	Kunta
4	Ahvenanmaan maakunta
5	Ulkomaalaisomisteinen*
6	Muu omistajatyyppi

Kieli (K)

0	Suomi
1	Ruotsi

Tuoja/Viejä (T/V)

1	Tuoja
2	Viejä
3	Tuoja/viejä

*Ulkomaalaisomisteisia ovat yritykset, joissa ulkomaisen omistuksen osuus on yli 50 prosenttia sekä ulkomaalaisomisteisten konsernien tytäryhtiöt.

Rekisterissä on tuoja- ja viejä tieto niistä yrityksistä, joiden tuonnin tai viennin arvo oli vuonna 2004 vähintään 16 000 euroa. Tällaisia yrityksiä on rekisterissä 17 000.

Palvelut

Osoitteistot ja muut tiedot

Osoitteistot ja muut yritys- tai toimipaikkakohtaiset tiedot ovat poimittavissa useilla eri valintakriteereillä.

Asiakasrekisterien päivitykset ja täydennykset

Asiakkaan omia rekistereitä täydennetään koneellisesti esimerkiksi toimialatiedoilla tai henkilöstön ja liikevaihdon suuruusluokkatiedoilla. Asiakasrekistereihin voidaan päivittää myös uusia kohderyhmiä asiakaskannasta jo löytyvien toimialatietojen perusteella.

Asiakkaan käyttöönsä hankkimat yritys- ja toimipaikkatiedot voidaan pitää sopimuksesta ajan tasalla. Tietoja toimitetaan asiakkaille paperitulosteina, osoitetarroina sekä tiedostoina sähköpostitse, levykkeillä ja CD-levyillä. Yritysrekisteritietoja suoraikäyttöisesti Kauppalehden ePortissa: www.eportti.com.

Tilastolliset analyysit ja selvitykset

Räätälöidyt selvitykset yritysrekisterin aineistoista, esimerkiksi yritystoiminnasta alueittain, toimialoittain ja suuruusluokittain.

Yritysprofilointi

Kertoo asiakasrekisterin profiiliin. Profiloinnin avulla löytyvät muun muassa ne alueet, toimialat tai kokoluokat, joilla asiakasrekisterin kattavuus on hyvä ja vastaavasti ne, joilla peitto on vielä heikko.

Tilastollinen verkkopalvelu, KunTo, www.tilastokeskus.fi/kunto

Tilastoaikasarja toimipaikat kunnittain ja toimialoittain 1993–2004. Verkkopalvelun aineisto laajenee vuosittain. Lisää tietoa palvelusta oppaan takasivulla.

Tilastot

- Aloittaneet ja lopettaneet yritykset tarjoaa tilastotietoa vuosittain ja neljännesvuosittain erilaisilla alue- ja toimialajaoilla. Tiedot löytyvät osoitteesta: www.tilastokeskus.fi/til/aly.
- Tilastojulkaisu Suomen Yritykset ilmestyy vuosittain. Julkaisun kotisivut löytyvät osoitteesta: www.Tilastokeskus.fi/til/syr. Tilaukset julkaisumyynnistä (09) 1734 2011.
- STATFIN -tilastopalvelusta saat perustilastotietoa Suomen yrityksistä ja toimipaikoista: statfin.stat.fi

Tietoja Ruotsin yrityksistä

Välitämme tietoja myös Ruotsin yritysrekisteristä BASUN:sta, lisätietoja (09) 1734 2411 tai sähköposti: yrek@tilastokeskus.fi.



Innehållsförteckning

Informationstjänst.....	11
Serviceregister	12
Företagsregistrets uppgiftsinnehåll	12
Klassificeringar.....	13
Tjänster	14
Urvalsmöjligheter och antalstabeller	19

Informationstjänst

Postadress:

Företagstjänster
PB 3 B
00022 STATISTIKCENTRALEN

Internet:

www.stat.fi/foretagsregister

Telefon:

358 9 1734 2411 Marja-Leena Karjalainen

Telefax:

358 9 1734 2530

E-Post:

marja-leena.karjalainen@stat.fi
yrek@stat.fi



Serviceregister

Vi erbjuder uppgifter ur följande serviceregister:

Företags- och arbetsställregistret

Statistikcentralens lagstadgade företags- och arbetsställregister är ett basregister inom statistiken. De offentliga uppgifterna kan på ett mångsidigt sätt användas bl.a. för marknadsföring. Registret omfattar med undantag av offentliga myndigheter alla företag, samfund och privata näringsidkare som är mervärdesskattekyldiga eller arbetsgivare. Registret uppdateras kontinuerligt. Uppgifterna samlas in med Statistikcentralens egna förfrågningar och ur flera administrativa datamaterial.

Detta register har gjorts till en servicedatabas, som innehåller 274 000 verksamma företag och samfund och över 308 000 arbetsställen. Servicedatabasen uppdateras månadsvis, därigenom hålls bl.a. uppgifterna om nystartade företag och företagens postadresser dagsfärska.

Uppgifterna kan beställas uppställda efter näringsgren, ort eller storlek. Beställningarna levereras som papperslistor, etiketter, disketter, på CD eller med e-post. Uppgifterna samlas in med Statistikcentralens egna förfrågningar och ur administrativa datamaterial.

I serviceguiden kan Ni se vad allt vi kan erbjuda och de alternativa sätt som uppgifterna kan presenteras på. I slutet av serviceguiden finns statistiktabeller med bl.a. uppgifter om antalet arbetsställen efter näringsgren

Registret över offentliga samfund

Registret över offentliga samfund innehåller alla statliga ämbetsverk, kommuner och samkommuner samt deras arbetsställen. Databasen innehåller totalt omkring 35 000 arbetsställen. Det finns ingen uppgift om omsättning för de offentliga samfunden, men i övrigt är innehållet i detta register nästan detsamma som i företags- och arbetsställregistret. De kommunala enheterna har en KULOUS-kod, som framgår av kommunernas budgetuppställning.

Koncernregistret

Koncernregistret innehåller uppgifter bl.a. om koncernförhållanden, om länkarna mellan moder- och dotterbolag och mellan moderbolag och intressebolag. De offentliga koncernuppgifterna gör det möjligt att bl.a. ta ut adressuppgifter om de företag som ägs av utländska koncerner.

Företagsregistrets uppgiftsinnehåll

Uppgifter om företag

- FO-nummer (Företags- och organisationsnummer)
- Moms-, arbetsgivarverksamhet och ingående i förskottsuppbörsregistret
- Namn
- Firmanamn
- Postadress
- Telefon- och faxnummer
- Kommun
- Ekonomisk region, landskap och län
- Näringsgren
- Antal anställda
- Antal anställda (storleksklass)
- Omsättning (storleksklass)
- När verksamheten inletts
- Juridisk form
- Ägartyp
- Språk
- Sektorgrupp
- Antal arbetsställen
- Importföretag/exportföretag

Uppgifter om arbetsställen

- Arbetsställebeteckning
- Namn
- Adress och postnummer
- Telefon- och faxnummer (för en del)
- Kommun
- Ekonomisk region
- Landskap och län
- Näringsgren
- Antal anställda (storleksklass)
- När verksamheten inletts
- Typ av arbetsställe
- Koordinat
- Antal anställda vid företaget i kommunen

Klassificeringar

Följande klassificeringar kan användas:

Näringsgren (TOL)

Statistikcentralens näringsgrensindelning (TOL2002). Se också: www.stat.fi/tk/tt/luokitukset/index_ru.html

Läge

Län, landskap, ekonomisk region, kommun, postnummer. Se också: www.stat.fi/tk/tt/luokitukset/index_ru.html

Antal anställda (storleksklass) (HS)

0	ingen uppgift	
1	0 –	4 personer
2	5 –	9
3	10 –	19
4	20 –	49
5	50 –	99
6	100 –	249
7	250 –	499
8	500 –	999
9	1 000 –	

Omsättning (storleksklass) (LS) euro

1	ingen uppgift	
2	förekommer inte begreppsmässigt	
3	1 –	199 999
4	200 000 –	399 999
5	400 000 –	999 999
6	1 000 000 –	1 999 999
7	2 000 000 –	9 999 999
8	10 000 000 –	19 999 999
9	20 000 000 –	

Verksamheten inledd (ALO)

Tillförlitlig efter år 1981 (år och månad)

Juridisk form (OI)

11	Fysisk person	41	Andelslag
12	Dödsbo	51	Stiftelse, fond
13	Skattesamfund	52	Ideell förening
14	Öppet bolag	53	Ömsesidig skadeförsäkringsförening
15	Konkursbo	54	Ekonomisk förening
21	Kommanditbolag	61	Offentlig myndighet
22	Rederi	62	Offentligt affärsverk
31	Aktiebolag	63	Offentligrättsligt samfund
32	Ömsesidigt försäkringsbolag	71	Statskyrkan
33	Sparbank	72	Annat religiöst samfund
34	Pensionsstiftelse eller -kassa	90	Annan juridisk form
35	Bostadsaktiebolag		

Ägartyp (OTY)

1	Privat inhemsk
2	Staten
3	Kommun
4	Landskapet Åland
5	Utlandsägd*
6	Annan ägartyp

*Utlandsägda är de företag där den utländska ägarandelen är mer än 50 procent samt dotterbolag till utlandsägda koncerner.

Språk (K)

0	Finska
1	Svenska

Import/Export (T/V)

1	Importör
2	Exportör
3	Importör/exportör

Registret innehåller också import- och exportuppgifter om de företags vars import- eller exportvärde är minst 16 000 euro. Det finns sammanlagt cirka 17 000 sådana företag.

Tjänster

Adresser och andra uppgifter

Adresser och andra uppgifter om företag eller arbetsställen kan uttas enligt flera olika urvalskriterier.

Komplettering och uppdatering av kundregister

Kundens egna register kan kompletteras maskinellt, t.ex. med uppgifter om näringsgren eller uppgifter om omsättning och personalens storleksklass. I kundregistren kan man också uppdatera nya målgrupper ur kunddatabasen på basis av de uppgifter om näringsgrenar som redan finns.

De uppgifter om företag och arbetsställen som kunden köpt kan uppdateras enligt avtal. Uppgifter ur service-registren levereras till kunderna på papper, adressetiketter och som filer per e-post, diskett och cd-rom. Uppgifterna i företagsregistret är direkt tillgängliga i Kauppalehtis ePortti: www.eportti.com.

Statistiska analyser och utredningar

Skräddarsydda utredningar på basis av materialet i företagsregistret, t.ex. företagsverksamheten efter område, näringsgren och storleksklass.

Företagsprofilering

Beskriver kundregistrets profil. Med hjälp av profilering framgår bl.a. de områden, näringsgrenar eller storleksklasser där kundregistrets täckning är god och på motsvarande sätt där täckningen ännu är bristfällig.

Statistisk nättjänst, KunTo, www.tilastokeskus.fi/kunto

Arbetsställen i statistiska tidsserier efter kommun och näringsgren 1993–2004. Materialet utvidgas årligen. Mera information om tjänsten på bakpärmen.

Statistik

- Statistiken 'Nya och nedlagda företag' erbjuder statistiska uppgifter årsvis och kvartalsvis med olika region- och näringsgrensindelningar.
- Publikationen Finlands Företag utkommer årligen. Beställningar: tfn (09) 1734 2011.
- STATFIN-online innehåller gratis primärstatistik över företag och arbetsställen i Finland: statfin.stat.fi

Information om företag i Sverige

Vi förmedlar också uppgifter ur det svenska Företagsregistret – BASUN. Mer information om tjänster per telefon (09) 1734 2411 eller e-post: yrek@stat.fi.

Table of contents

Information service.....	15
Service registers	16
Business register data content.....	16
Choice of variables	17
Services	18
Target group selection criteria and numerical tables.....	19

Information service

Postal address:

Enterprise Services
P.O.Box 3 B
FI-00022 STATISTICS FINLAND

Internet:

www.stat.fi/businessregister

Telephone:

+358 9 1734 2241 Päivi Krzywacki

Telefax:

+358 9 1734 2530
E-MAIL: paivi.krzywacki@stat.fi
yrek@stat.fi



Service registers

We provide information from the following service registers:

Business register

The statutory duties of Statistics Finland include the operation of a Register of Enterprises and Establishments. The public data in this basic statistical register can be used for marketing and many other purposes. The register covers all enterprises, corporations and self-employed persons that are liable to pay value added tax or have paid employees. Public authorities are not included. The register is updated continuously. The data derive from Statistics Finland's own surveys and from various administrative records.

There is a special service data file based on this register which contain approx. 274,000 operating enterprises and corporations and approx. 308,000 establishments. Monthly updating of the main items ensures the timeliness of the information on start-ups, postal addresses, etc.

Data on the names, addresses, business identity codes, industry branches, etc., can be derived from the register and used for example in customer register functions and for marketing purposes. The data can be ordered by branch of industry, by location, or by size of unit, and are delivered either as paper printouts, as address labels, or on diskettes, CD-ROMs or by e-mail.

This guide gives you information on our services, the data contents available and on the various data classifications. The statistical tables at the end of this publication list include for example the number of establishments by branch of industry.

Register of public corporations

The Register of Public Corporations covers all central and local government authorities and their establishments, the number of establishments totalling approx. 35,000. The data content of the register is similar to that of the Business Register, except for the turnover data, which are not available on public corporations. Each municipal unit has been assigned a code according to the relevant category of accounts under the municipal budgetary scheme.

Enterprise group register

The enterprise group register contains information about group relationships, links between parent and subsidiary companies and parent and partly-owned companies. Public enterprise group data make it possible to select address information for enterprises owned by foreign enterprise groups, for example.

Business register data content

Data on enterprises

- Business ID (The Business Identity Code)
- VAT, employer activity and belonging to the prepayment register
- Name
- Address and postal code
- Municipality
- Sub-regional unit
- Region and province
- Telephone number
- Industry
- Personnel
- Size category of personnel
- Size category of turnover
- Date of establishment
- Legal form
- Type of owner
- Language
- Sector category
- Number of establishments
- Importer / Exporter

Data on establishments

- Establishment code
- Name
- Address and postal code
- Municipality
- Sub-regional unit
- Region and province
- Telephone number
- Industry
- Size category of personnel
- Date of establishment
- Type of establishment
- Co-ordinate
- Number of personnel in the municipality

Choice of variables

The following classifications are possible:

Industry (TOL)

Standard Industrial Classification 2002, Statistics Finland. Also see: www.stat.fi/tk/tt/luokitukset/index_en.html

Location

Province, region, sub-regional unit, municipality, postcode. Also see: www.stat.fi/tk/tt/luokitukset/index_en.html

Size category of personnel (HS)

0	Not yet known
1	0 – 4 persons
2	5 – 9
3	10 – 19
4	20 – 49
5	50 – 99
6	100 – 249
7	250 – 499
8	500 – 999
9	1 000 –

Size category of turnover (LS) EUR

1	Data not available
2	Not applicable
3	1 – 199 999
4	200 000 – 399 999
5	400 000 – 999 999
6	1 000 000 – 1 999 999
7	2 000 000 – 9 999 999
8	10 000 000 – 19 999 999
9	20 000 000 –

Date of establishment (ALO)

Since 1981, month and year

Legal form (OI)

11	Natural person	41	Co-operative society
12	Decedent's estate	51	Foundation, fund
13	Corporation subject to taxation	52	Voluntary association
14	General partnership	53	Mutual indemnity insurance association
15	Bankrupt's estate	54	Economic association
21	Limited partnership	61	Government authority
22	Shipping company under joint ownership	62	Government enterprise
31	Limited company	63	Public corporation
32	Mutual insurance company	71	State church
33	Savings bank	72	Other religious body
34	Pension foundation or fund	90	Other legal form
35	Housing corporation		

Type of owner (OTY)

1	Private domestic
2	State
3	Municipality
4	Region of Åland
5	Foreign-owned*
6	Other type of owner

* Enterprises in which more than 50 per cent of the equity is in foreign ownership and subsidiaries of foreign-owned enterprise groups.

Language (K)

0	Finnish
1	Swedish

Import/Export (T/V)

1	Importer
2	Exporter
3	Importer/exporter

The Business Register contains information on about 17,000 import and export companies the value of whose imports or exports amounts to at least EUR 16,000.

Services

Addresses and other data

Address and extensive detailed data on individual enterprises can be selected by diverse criteria.

Supplementing and updating of customer files

The customer's own files can be supplemented by mechanise, for instance with data on industries, size category of personnel or turnover. New target groups can also be updated to the customer register on the basis of industry data already available in the customer database.

On agreement, the enterprise and establishment data supplied can be updated at desired intervals. Information from the Business Register is supplied as lists, address labels, diskettes and CD-ROMs. Business Register data online in the Kauppalehti ePort:www.eportti.com

Statistical analyses and studies

Analyses of the customer's own registers and tailored studies based on the material in the Business Register, for example on enterprises by area, industry and size category.

Enterprise profiling

Profiles customer registers. Profiling helps to find the industries and size categories that are well covered by customer registers, as well as the areas where coverage is still weak.

Statistical web service, KunTo, www.tilastokeskus.fi/kunto

Establishments by municipality and industry, 1993–2003, is a statistical service containing a growing number of data annually.

Statistics

- Enterprise starts and closures provide annual and quarterly statistical data by a variety of regions and industries.
- STATFIN online service offers basic statistical information about enterprises and establishments in Finland: <http://statfin.stat.fi>. Free of charge.

Data on swedish enterprises and establishments

Information is also provided from BASUN, the business register of Statistics Sweden (SCB).



Kohderyhmän poimintakriteerejä ja lukumäärätaulukoita

Seuraavilla sivuilla esitettyjen taulukoiden avulla voit tutustua yritys- ja toimipaikkarekisterin kohderyhmän poimintakriteereihin ja lukumäärätietoihin. Tilauksen suunnittelussa taulukot ovat suuntaa-antavia. Tarkemmat tiedot toimialojen sisällöstä, yksiköiden lukumääristä ja muista vaihtoehdoista kohderyhmien määrittelyssä sekä hinnoista saatte ottamalla yhteyttä yritysrekisterin tietopalveluun.

Muista myös: www.tilastokeskus.fi/yritysrekisteri

Taulukot

Taulukko 1	Yritysten lukumäärä oikeudellisen muodon mukaan	20
Taulukko 2	Yritysten ja toimipaikkojen lukumäärä henkilöstön suuruusluokan mukaan	21
Taulukko 3	Yritysten ja toimipaikkojen lukumäärä liikevaihdon suuruusluokan mukaan	21
Taulukko 4	Toimipaikkojen lukumäärä seutukunnittain	22
Taulukko 5	Yritysten lukumäärä omistajatyypeittäin	24
Taulukko 6	Tuoja-/viejäyritykset henkilöstön suuruusluokan mukaan 2004	24
Taulukko 7	Yritykset toiminnan aloittamisajan mukaan	25
Taulukko 8	Toimipaikat toimialoittain (tarkin taso) ja henkilöstön suuruusluokan mukaan	26
Taulukko 9	Kuntien ja kuntayhtymien toimipaikat kuntien talousarvioasetelmaluokittain	42
Taulukko 10	Valtion toimipaikat toimialoittain ja henkilöstön suuruusluokan mukaan	44

Urvalsmöjligheter och antalstabeller

Med hjälp av tabellerna på följande sidor kan du bekanta dig med urvalskriterierna för företags- och arbetsställeregistrets urvalsgrupp och med antalsuppgifterna. Tabellerna är vägledande vid planeringen av en beställning. Företagsregistrets informationstjänst ger mera detaljerade uppgifter om näringsgrenarnas uppbyggnad, antalet företag och arbetsställen och andra alternativ då det gäller att välja målgrupp. Av informationstjänsten får Ni också prisuppgifter. Kom också ihåg: www.tilastokeskus.fi/foretagsregister

Tabeller

Tabell 1	Antal företag efter juridisk form	20
Tabell 2	Antal företag och arbetsställen per storleksklass efter antal anställda	21
Tabell 3	Antal företag och arbetsställen per storleksklass efter omsättning	21
Tabell 4	Antal arbetsställen efter de ekonomiska regionerna	22
Tabell 5	Antal företag efter ägarkategori	24
Tabell 6	Import-/exportföretag per storleksklass efter antal anställda 2004	24
Tabell 7	Företag efter verksamhetens inledd	25
Tabell 8	Arbetsställen efter näringsgren (detaljerad nivå) och antalet anställda	26
Tabell 9	Kommunernas och samkommunernas arbetsställen efter klasser i kommunernas budget uppställning	42
Tabell 10	Statens arbetsställen efter näringsgren och antalet anställda	44

Target group selection criteria and numerical tables

With the help of the tables given in the next pages you can familiarise yourself with the target group selection criteria and numerical data of the Business Register. In the planning of an order the tables are indicative. More detailed information on the contents of the industry, the number of units, on other variables used in defining the target groups and on prices is supplied by the Information Service of the Business Register. Remember to visit: www.tilastokeskus.fi/businessregister

Tables

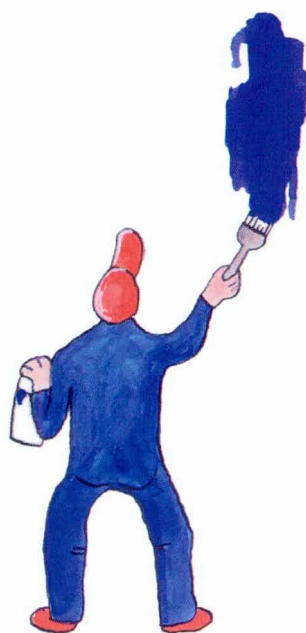
Table 1	Number of enterprises by legal form	20
Table 2	Number of enterprises and establishments by size category of personnel	21
Table 3	Number of enterprises and establishments by size category of turnover	21
Table 4	Number of establishments by sub-regional units	22
Table 5	Number of enterprise by type of owner	24
Table 6	Import and export enterprises by size category of personnel 2004	24
Table 7	Enterprises by the date of establishment	25
Table 8	Establishments by industry (detail level) and according to personnel	26
Table 9	Local government establishments according to municipal budget scheme categories	42
Table 10	Central government establishments by industry according to personnel size	44

Taulukko 1 Yritysten lukumäärä oikeudellisen muodon mukaan, 27.9.2005

Tabell Antal företag efter juridisk form, 27.9.2005

Table Number of enterprises by legal form, 27.9.2005

Koodi Kod Code	Oikeudellinen muoto	Juridisk form	Legal form	Yritysten lukumäärä Antal företag Number of enterprises
11	Luonnollinen henkilö	Fysisk person	Natural person	106 191
12	Kuolinpesä	Dödsbo	Decedent's estate	279
13	Verotusyhtymä	Skattesamfund	Corporation subject to taxation	1 282
14	Avoin yhtiö	Öppet bolag	General partnership	8 817
15	Konkurssipesä	Konkursbo	Bankrupt's estate	61
21	Kommandiitti-yhtiö	Kommanditbolag	Limited partnership	24 974
22	Laivaisännistö-yhtiö	Rederi	Shipping company under joint ownership	1
31	Osakeyhtiö	Aktiebolag	Limited company	111 985
32	Keskinäinen vakuutusyhtiö	Ömsesidigt försäkringsbolag	Mutual insurance company	20
33	Säästöpankki	Sparbank	Savings bank	40
34	Eläkesäätiö tai -kassa	Pensionsstiftelse eller -kassa	Pension foundation or fund	186
35	Asunto-osakeyhtiö	Bostadsaktiebolag	Housing corporation	4 426
41	Osuuskunta	Andelslag	Co-operative society	2 108
51	Säätiö, rahasto	Stiftelse, fond	Foundation, fund	818
52	Aatteellinen yhdistys	Ideell förening	Voluntary association	7 081
53	Keskinäinen vahinko- vakuutusyhdistys	Ömsesidigt skade- försäkringsförening	Mutual indemnity insurance association	98
54	Taloudellinen yhdistys	Ekonomisk förening	Economic association	1 078
61	Julkinen viranomainen	Offentlig myndighet	Government authority	
62	Julkinen liikelaitos	Offentligt affärsverk	Government enterprise	20
63	Julkisoikeudellinen yhteistö	Offentligrättsligt samfund	Public corporation	24
71	Valtionkirkko	Statskyrkan	State church	454
72	Muu uskonnollinen yhteisö	Annat religiöst samfund	Other religious body	372
90	Muu oikeudellinen muoto	Annan juridisk form	Other legal form	1 165
Yhteensä - Totalt - Total				271 480



Taulukko 2 Yritysten ja toimipaikkojen lukumäärä henkilöstön suuruusluokan mukaan, 27.9.2005

Tabell Antal företag och arbetsställen per storleksklass efter antal anställda, 27.9.2005

Table Number of enterprises and establishments by size category of personnel, 27.9.2005

Koodi	Henkilöstön suuruusluokka	Yritysten lukumäärä	Toimipaikkojen lukumäärä
Kod	Antal anställda (storleksklass)	Antal företag	Antal arbetsställen
Code	Size category of personnel	Number of Enterprises	Number of Establishments
0	Ei vielä tiedossa /Ingen uppgift/Not yet known	14 548	17 508
1	0 - 4 henkeä /personer/persons	222 233	240 009
2	5 - 9	16 933	23 669
3	10 - 19	9 024	12 795
4	20 - 49	5 525	7 604
5	50 - 99	1 655	2 227
6	100 - 249	944	1 184
7	250 - 499	332	296
8	500 - 999	185	111
9	1 000 -	101	32
Yhteensä - Totalt - Total		271 480	305 435

Taulukko 3 Yritysten ja toimipaikkojen lukumäärä liikevaihdon suuruusluokan mukaan, 27.9.2005

Tabell Antal företag och arbetsställen per storleksklass efter omsättning, 27.9.2005

Table Number of enterprises and establishments by size category of personnel, 27.9.2005

Koodi	Liikevaihdon suuruusluokka, euro	Yritysten lukumäärä	Toimipaikkojen lukumäärä
Kod	Storleksklass efter omsättning, euro	Antal företag	Antal arbetsställen
Code	Size category of turnover, euro	Number of Enterprises	Number of Establishments
1	Ei tiedossa - Ingen uppgift - Data not available	26 676	37 112
2	Ei käsitteellisesti ole - Förekommer inte begreppsmässigt - Not applicable	18 281	25 062
3	0 - 199 999	165 266	166 660
4	200 000 - 399 999	23 168	26 704
5	400 000 - 999 999	19 052	24 090
6	1 000 000 - 1 999 999	8 382	11 114
7	2 000 000 - 9 999 999	7 955	11 242
8	10 000 000 - 19 999 999	1 200	1 646
9	20 000 000 -	1 500	1 805
Yhteensä - Totalt - Total		271 480	305 435

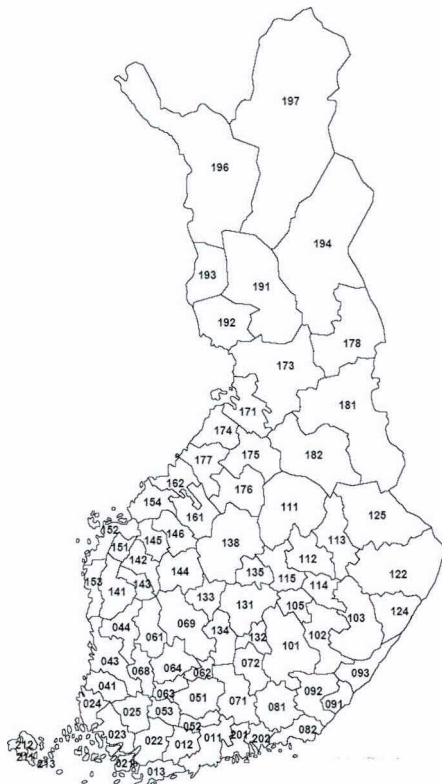
Taulukko 4 Toimipaikkojen lukumäärä seutukunnittain, 27.9.2005

Tabell Antal arbetsställen efter de ekonomiska regionerna, 27.9.2005
 Table Number of establishment by sub-regional units, 27.9.2005

Koodi Kod Code	Seutukunta De ekonomiska regionerna Sub-regional units	Kaikki toimialat Alla näringsgren All industries	Teollisuus Tillverkning Manufacturing	Rakentaminen Byggnadsverksamhet Construction	Kauppa Handel Trade	Muut palvelut Andra tjänster Other services	Loput toimialat Andra näringsgren Other industries
	Koko maa	303 626	34 656	38 507	65 977	136 457	28 029
011	Helsinki	78 856	5 455	8 099	17 329	41 872	6 101
012	Lohja	4 747	548	947	1 025	1 867	360
013	Tammisaari	2 888	320	453	654	1 213	248
021	Aboland-Turunmaa	1 705	208	283	313	729	172
022	Salo	3 883	577	655	842	1 457	352
023	Turku	17 586	1 886	2 270	3 863	8 293	1 274
024	Vakka-Suomi	2 358	395	419	475	837	232
025	Loimaa	2 542	470	475	500	846	251
041	Rauma	3 815	563	574	840	1 544	294
043	Pori	7 952	1 059	1 129	1 873	3 268	623
044	Pohjois-Satakunta	1 759	338	273	412	585	151
051	Hämeenlinna	4 761	542	684	1 085	2 005	445
052	Riihimäki	2 324	277	391	513	948	195
053	Forssa	2 093	317	343	479	798	156
061	Luoteis-Pirkanmaa	1 958	361	284	385	730	198
062	Kaakkois-Pirkanmaa	571	92	80	111	214	74
063	Etelä-Pirkanmaa	2 081	373	250	430	850	178
064	Tampere	17 861	2 126	2 110	3 985	8 405	1 235
068	Lounais-Pirkanmaa	1 851	355	296	378	647	175
069	Ylä-Pirkanmaa	2 551	436	365	512	945	293
071	Lahti	9 651	1 273	1 402	2 130	4 160	686
072	Heinola	1 689	267	248	337	639	198
081	Kouvola	4 813	558	693	1 120	1 985	457
082	Kotka-Hamina	4 519	483	563	1 000	2 079	394
091	Lappeenranta	3 621	393	439	849	1 611	329
092	Länsi-Saimaa	1 063	167	186	168	387	155
093	Imatra	2 206	253	290	510	926	227
101	Mikkeli	4 059	518	591	797	1 681	472
102	Juva	1 189	163	149	203	481	193
103	Savonlinna	2 702	332	324	548	1 154	344
105	Pieksämäki	1 051	150	122	224	413	142
111	Ylä-Savo	3 190	445	379	667	1 249	450
112	Kuopio	5 694	591	599	1 361	2 542	601
113	Koillis-Savo	1 077	159	114	179	477	148
114	Varkaus	1 735	221	215	401	739	159
115	Sisä-Savo	947	150	93	188	341	175
122	Joensuu	5 676	701	710	1 222	2 443	600
124	Keski-Karjala	1 149	195	154	208	409	183
125	Pielisen Karjala	1 520	208	135	304	658	215
131	Jyväskylä	8 197	903	1 086	1 718	3 807	683
132	Joutsa	448	68	63	79	171	67
133	Keuruu	779	151	84	163	291	90
134	Jämsä	1 334	154	185	295	575	125
135	Aänekoski	1 036	136	145	215	429	111
138	Saarijärvi-Viitasaari	2 157	353	300	418	794	292
141	Suopohja	2 019	461	262	420	645	231
142	Seinäjoki	4 084	559	549	1 020	1 583	373
143	Eteläiset seinänaapurit	1 211	251	166	273	385	136
144	Kuusiokunnat	1 817	344	251	385	625	212
145	Härmänmaa	2 066	424	305	458	646	233
146	Järviseutu	1 620	328	240	290	515	247

Taulukko 4 Toimipaikkojen lukumäärä seutukunnittain, 27.9.2005
 Tabell Antal arbetsställen efter de ekonomiska regionerna, 27.9.2005
 Table Number of establishment by sub-regional units, 27.9.2005

Koodi Kod Code	Seutukunta De ekonomiska Sub-regional units	Kaikki toimialat Alla näringsgren All industries	Teollisuus Tillverkning Manufacturing	Rakentaminen Byggverksamhet Construction	Kauppa Handel Trade	Muut palvelut Andra tjänster Other services	Loput toimialat Andra näringsgren Other industries
151	Kyrönmaa	958	158	145	221	334	100
152	Vaasa	5 446	581	564	1 289	2 449	563
153	Sydösterbottens kustregion	1 562	232	169	345	554	262
154	Jakobstadsregionen	2 916	441	330	615	1 073	457
161	Kaustinen	1 164	203	144	212	372	233
162	Kokkola	2 889	406	315	754	1 110	304
171	Oulu	9 022	829	1 091	2 080	4 248	774
173	Oulunkaari	1 261	227	180	218	454	182
174	Raahe	1 585	221	210	348	625	181
175	Siikalatva	814	139	116	144	300	115
176	Nivala-Haapajärvi	1 517	220	216	340	522	219
177	Ylivieska	2 070	311	282	461	760	256
178	Koillismaa	1 225	131	132	241	579	142
181	Kehys-Kainuu	1 246	167	109	221	534	215
182	Kajaani	2 721	314	315	548	1 201	343
191	Rovaniemi	3 218	327	374	614	1 610	293
192	Kemi-Tornio	3 236	388	479	744	1 352	273
193	Torniolaakso	617	91	113	118	220	75
194	Itä-Lappi	1 076	124	95	197	507	153
196	Tunturi-Lappi	1 285	99	161	189	730	106
197	Pohjois-Lappi	1 206	145	118	217	591	135
201	Porvoo	4 579	473	842	981	1 932	351
202	Loviisa	1 326	159	209	261	550	147
211	Mariehamns stad	1 028	87	112	285	463	81
212	Alands landsbygd	943	103	224	150	371	95
213	Alands skärgård	255	23	40	30	123	39



Teollisuus TOL2002 10-41, C-E: Koko teollisuus

Rakentaminen TOL2002 45, F: Rakentaminen

Kauppa TOL2002 50-52, G: Tukku- ja vähittäiskauppa; moottoriajoneuvojen sekä henkilökohtaisten esineiden ja kotitalousesineiden korjaus

Muut palvelut TOL2002 55, H: Majoitus ja ravitsemistoiminta; 60-64, I: Kuljetus, varastointi ja tietoliikenne; 70-74, K: Kiinteistö-, vuokraus- ja tutkimuspalvelut; liike-elämän palvelut; 90-93; O: Muut yhteiskunnalliset ja henkilökohtaiset palvelut

Taulukko 5 Yritykset omistajatyypin ja henkilöstön suuruusluokan mukaan, 14.11.2005

Tabell Antal företag efter ägarkategori och antal anställda, 14.11.2005

Table Number of enterprise by type of owner and size category of personnel, 14.11.2005

Koodi	Henkilöstön suuruusluokka	Yksityinen kotimainen	Valtio	Kunta	Ahvenanmaan maakunta	Ulkomaalaisomisteinen 1)	Muu omistajatyypit	Yhteensä
Kod	Antal anställda (storleksklass)	Privat inhemsk inhemsk	Staten	Kommun	Landskapet Åland	Utländsägda 2)	Annan ägartyp	Totalt
Code	Size category of personnel	Private domestic	Staten	Municipality	Region of Åland	Foreign-owned 3)	Other type of owner	Total
0	Ei vielä tiedossa/Ingen uppgift/Not yet known	13 542	0	1	0	108	0	13 651
1	0 - 4 henkeä/personer/persons	222 284	96	750	0	1 275	0	224 405
2	5 - 9	16 562	11	140	0	299	1	17 013
3	10 - 19	8 587	14	85	1	317	0	9 004
4	20 - 49	5 091	27	106	0	365	0	5 589
5	50 - 99	1 348	24	46	1	218	0	1 637
6	100 - 249	734	17	15	1	176	1	944
7	250 - 499	220	27	6	0	85	0	338
8	500 - 999	126	16	3	0	44	0	189
9	1 000 -	61	14	1	0	25	0	101
Yhteensä - Totalt - Total		268 555	246	1 153	3	2 912	2	272 871

Huom:

- 1) Ulkomaalaisomisteisia ovat yritykset, joissa ulkomaisen omistuksen osuus on yli 50 prosenttia sekä ulkomaalaisomisteisten konsernien tytäryhtiöt
- 2) Utländsägda är de företag där den utländska ägarandelen är mer än 50 procent samt dotterbolag till utländsägda koncerner.
- 3) Enterprises in which more than 50 per cent of the equity is in foreign ownership and subsidiaries of foreign-owned enterprise groups.

Taulukko 6 Tuoja-/viejäyritykset henkilöstön suuruusluokan mukaan, 2004*)

Tabell Import-/exportföretag per storleksklass efter antal anställda, 2004**)

Table Import and export enterprises by size category of personnel, 2004***)

Koodi	Henkilöstön suuruusluokka	Harjoittaa tuontia	Harjoittaa vientiä	Harjoittaa tuontia/vientiä	Yhteensä
Kod	Antal anställda (storleksklass)	Antal importföretag	Antal exportföretag	Antal importör/exportör företag	Totalt
Code	Size category of personnel	Importer enterprises	Exporter enterprises	Importer/exporter enterprises	Total
0	Ei vielä tiedossa/Ingen uppgift/Not yet known		9	2	11
1	0 - 4 henkeä/personer/persons		7 024	1 160	9 357
2	5 - 9		1 845	368	2 855
3	10 - 19		1 177	283	2 197
4	20 - 49		739	250	1 898
5	50 - 99		223	58	790
6	100 - 249		159	41	554
7	250 - 499		49	8	235
8	500 - 999		35	4	134
9	1 000 -		22		85
Yhteensä - Totalt - Total			11 282	2 174	4 660 18 116

*) Yrityksen tuonin / viennin / tuonin ja viennin arvo vuonna 2004 vähintään 16 000 euroa.

***) Företags import- / export/ import och exportvärde är minst 16 000 euro i år 2004.

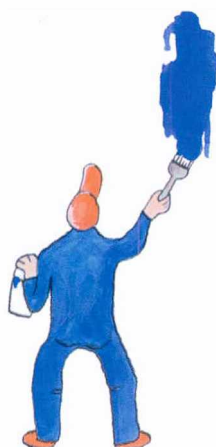
***) Companys import / export / import and export value is at least 16,000 euros in 2004 .

Taulukko 7 Yritykset toimialoittain toiminnan aloittamisajan mukaan, 3.11.2005

Tabell Företag efter näringsgren och verksamhetens inledd, 3.11.2005

Table Enterprises by industry and the date of establishment, 3.11.2005

Toimiala, TOL2002 ¹⁾	Toiminnan aloittamisvuosi									Yhteensä Totalt Total
	Verksamhetens inledd år									
	Year of establishment									
	- 1982	1982-1989	1990-1999	2000	2001	2002	2003	2004	1-10/2005	
A Maatalous, riistatalous ja metsätalous	757	1 202	3 544	350	367	401	372	437	346	7 776
B Kalatalous	36	78	208	17	20	20	18	22	13	432
C Kaivostoiminta ja louhinta	101	331	588	29	31	30	49	49	25	1 233
CA Energiamineraalien kaivu	21	219	369	13	17	19	35	27	12	732
CB Malmien ja mineraalien kaivu	80	112	219	16	14	11	14	22	13	501
D Teollisuus	4 053	5 430	12 526	1 118	1 081	1 083	1 199	1 305	1 067	28 862
DA Elintarv. , juomien ja tupakan valm.	290	288	949	87	79	73	94	88	67	2 015
DB Tekstiilien ja tekstiilituotteiden valm.	355	516	1 242	127	134	115	124	142	116	2 871
DC Nahan ja nahkatuotteiden valm.	75	69	109	12	12	3	7	8	8	303
DD Sahatavaran ja puutuotteiden valm.	477	621	1 513	105	86	84	121	112	84	3 203
DE Massan, paperin ja paperituotteiden valm.; kustantaminen ja painaminen	517	615	1 428	144	127	141	154	164	158	3 448
DF Kaksin, öljytuotteiden jne. valm.	3	.	5	1	.	1	.	1	.	11
DG Kemikaalien, kem. tuotteiden jne. valm.	58	46	172	19	18	19	20	17	9	378
DH Kumi- ja muovituotteiden valm.	123	164	291	27	25	26	21	26	25	728
DI Ei-metallisten mineraalituotteiden valm.	174	173	482	42	32	29	41	41	30	1 044
DJ Metallien jalostus ja metallituott. valm.	740	1 141	2 042	168	204	184	213	246	238	5 176
DK Koneiden ja laitteiden valm.	392	724	1 843	138	141	119	147	160	109	3 773
DL Elektroniikka- ja sähkötuotteiden valm.	246	364	732	66	64	72	65	83	50	1 742
DM Kulkuneuvojen valm.	150	177	401	51	39	60	55	57	54	1 044
DN Muu valm.	453	532	1 317	131	120	157	137	160	119	3 126
E Sähkö-, kaasu- ja vesihuolto	309	160	486	56	58	60	92	57	40	1 318
F Rakentaminen	1 916	6 074	15 591	1 804	1 750	2 054	2 468	3 073	2 954	37 684
G Tukku- ja vähittäiskauppa	6 043	8 602	23 184	2 213	2 272	2 629	3 275	3 738	3 137	55 093
H Majointu- ja ravitsemistoiminta	560	1 125	4 815	641	648	739	802	1 004	871	11 205
I Kuljetus, varastointi ja tietoliikenne	1 580	7 171	9 717	918	1 014	1 020	1 051	1 161	922	24 554
J Rahoitustoiminta	578	375	924	138	133	180	145	189	176	2 838
K Kiinteistö-, vuokraus- ja tutkimuspalvelut	6 170	8 223	25 408	2 924	3 105	3 316	3 931	4 640	4 200	61 917
L Julk. hallinto ja maanpuol., sosiaalivak.	91	59	89	6	5	7	14	5	7	283
M Koulutus	403	275	1 015	126	124	136	151	191	141	2 562
N Terveystuoto- ja sosiaalipalvelut	1 032	1 332	2 981	418	408	450	525	600	514	8 260
O Muut yhteiskunn. ja henk.koht. palvelut	3 482	4 782	10 312	1 251	1 347	1 372	1 498	1 748	1 574	27 366
P Työnantajakotitaloudet	.	.	20	1	3	.	3	.	2	29
Q Kv. järjestöt ja ulkomaiset edustustot	1	.	1	1	.	3
X Toimiala tuntematon	1	1	44	5	2	2	2	1	7	65



Taulukko 8 Toimipaikat toimialoittain (tarkin taso) ja henkilöstön suuruusluokan mukaan 30.9.2005
 Tabell Arbetsställen efter näringsgren (detaljerad nivå) och antalet anställda 30.9.2005
 Table Establishments by industry (detail level) and according to personnel size 30.9.2005

Toimiala Näringsgren Industry	Henkilöstön suuruusluokka - Antalet anställda - Personnel size						
	Yhteensä Totalt Total	0-1 0-4	2 5-9	3 10-19	4 20-49	5 50-99	6-9 100+
Yhteensä - Totalt - Total	305 414	257 497	23 668	12 795	7 604	2 227	1 623
A Maatalous, riistatalous ja metsätalous	8 699	7 533	722	295	116	27	6
01 Maatal, riistatal. ja niihin liitt. palv	4 285	3 968	211	67	26	11	2
011 Kasvinviljely; puutarhatalous	1 452	1 254	118	50	24	6	0
0111 Viljakasv. ja muiden viljelykasv. vilj.	460	446	12	1	1	0	0
01111 Viljakasv. sekä palko- ja öljykasv. vilj	383	374	8	0	1	0	0
01112 Muiden viljelykasvien viljely	77	72	4	1	0	0	0
0112 Vihann., koristekasv. ja taimien viljely	912	729	105	49	23	6	0
0113 Hedelm, pähkin, juoma-, maustekasv. vilj	80	79	1	0	0	0	0
012 Kotieläintalous	1 358	1 279	66	13	0	0	0
0121 Nautakarjan hoito	117	114	3	0	0	0	0
01211 Lypsykarjatalous	103	100	3	0	0	0	0
01212 Lihakarjan kasvat	11	11	0	0	0	0	0
01213 Muu nautakarjatalous	3	3	0	0	0	0	0
0122 Lampaiden, vuohien, hevosten, yms. hoito	247	244	2	1	0	0	0
0123 Sikojen hoito	103	83	19	1	0	0	0
0124 Siipikarjan hoito	135	129	4	2	0	0	0
0125 Muu kotieläintalous	756	709	38	9	0	0	0
01251 Turkistarhaus	587	542	36	9	0	0	0
01252 Poronhoito	22	22	0	0	0	0	0
01259 Muu eläinten hoito	147	145	2	0	0	0	0
013 Yhd. kasvinviljely ja kotieläintalous	323	303	17	2	1	0	0
01301 Yhd. kasvinviljely ja kotieläintalous	317	297	17	2	1	0	0
01302 Yhd. kasvinviljely ja muu kotieläintal.	6	6	0	0	0	0	0
014 Maatal. palv. toiminta pl. eläinlääkintä	1 028	1 010	9	1	1	5	2
0141 Kasvinviljelyä palveleva toiminta	667	663	4	0	0	0	0
0142 Eläinten hoitoon liittyvät palvelut	361	347	5	1	1	5	2
015 Metsästys, riistanh. ja niitä palv. toim	124	122	1	1	0	0	0
02 Metsätalous ja siihen liittyvät palvelut	4 414	3 565	511	228	90	16	4
0201 Metsätalous	3 665	3 101	335	150	62	13	4
02011 Metsän kasvat	411	360	24	16	11	0	0
02013 Puunkorjuu	3 206	2 699	311	133	48	12	3
02019 Muu metsätalous	48	42	0	1	3	1	1
0202 Metsätaloutta palveleva toiminta	749	464	176	78	28	3	0
B Kalatalous	465	444	17	3	1	0	0
05 Kalastus, kalanvilj ja niihin liitt palv	465	444	17	3	1	0	0
0501 Kalastus	284	277	5	2	0	0	0
0502 Kalanviljely	181	167	12	1	1	0	0
C Kaivostoiminta ja louhinta	1 421	1 231	112	44	25	5	4
CA Energiamineraalien kaivu	797	740	42	9	5	1	0
10 Kivi-, ruskohiilen kaivu; turpeen nosto	797	740	42	9	5	1	0
103 Turpeen nosto ja muokkaus	797	740	42	9	5	1	0
CB Malmien ja mineraalien kaivu	624	491	70	35	20	4	4
13 Metallimalmien louhinta	23	17	2	1	0	1	2
131 Rautamalmien louhinta	1	1	0	0	0	0	0
132 Muiden metallimalmien louhinta	22	16	2	1	0	1	2
14 Muu mineraalien kaivu	601	474	68	34	20	3	2
141 Kivenlouhinta	127	89	21	11	5	1	0
1411 Koriste- ja rakennuskiven louhinta	98	74	15	7	2	0	0
1412 Kalkkikiven, kipsin yms. louhinta	21	7	6	4	3	1	0
1413 Liuskekiven louhinta	8	8	0	0	0	0	0
142 Hiekan ja saven otto	455	374	45	23	11	0	2
1421 Soran ja hiekan otto	453	372	45	23	11	0	2
1422 Saven ja kaoliinin otto	2	2	0	0	0	0	0

Taulukko 8 Toimipaikat toimialoittain (tarkin taso) ja henkilöstön suuruusluokan mukaan 30.9.2005
 Tabell Arbetsställen efter näringsgren (detaljerad nivå) och antalet anställda 30.9.2005
 Table Establishments by industry (detail level) and according to personnel size 30.9.2005

Toimiala Näringsgren Industry	Henkilöstön suuruusluokka - Antalet anställda - Personnel size							
	Yhteensä Totalt Total	0-1 0-4	2 5-9	3 10-19	4 20-49	5 50-99	6-9 100+	
143	Kemiallisten mineraalien louhinta	1	0	0	0	0	1	0
145	Muiden tuotteiden kaivu ja louhinta	18	11	2	0	4	1	0
D	Teollisuus	31 620	23 694	2 785	2 033	1 655	733	720
DA	Elintarv., juomien ja tupakan valm.	2 279	1 584	224	168	150	86	67
15	Elintarvikkeiden ja juomien valmistus	2 278	1 583	224	168	150	86	67
151	Teurastus, lihan ja lihatuotteiden jal.	290	186	28	23	18	16	19
1511	Teurastus ja lihan säilyvyyskäsitely	50	34	4	2	2	1	7
1512	Siipikarj. teurastus ja lihan säilyv.käs	7	2	2	1	1	0	1
1513	Lihanjalostus	233	150	22	20	15	15	11
152	Kalan ja kalatuott. jalostus ja säilöntä	188	162	10	6	7	3	0
153	Hedelm., marjojen ja vihann. jal., säil.	245	189	21	12	12	7	4
1531	Perunoiden jalostus ja säilöntä	86	69	9	3	3	1	1
1532	Hedelmä-, marja- ja kasvismehujen valm.	25	20	1	0	2	1	1
1533	Muu hedelm, marj. ja vihann. jal., säil.	134	100	11	9	7	5	2
154	Kasvi-, eläinöljyjen ja -rasvojen valm.	20	15	0	0	3	0	2
1541	Raakakasvi-, -eläinölj., -rasvojen valm.	10	8	0	0	2	0	0
1542	Puhdistettujen öljyjen ja rasvojen valm.	8	7	0	0	1	0	0
1543	Margariinin yms. valmistus	2	0	0	0	0	0	2
155	Maitotaloustuotteiden valmistus	94	37	8	9	10	16	14
1551	Maitotaloustuotteiden ja juuston valm.	88	34	7	9	10	16	12
1552	Jäätelön valmistus	6	3	1	0	0	0	2
156	Myllytuott. ja tärkkelystuotteiden valm.	99	79	7	3	8	2	0
1561	Myllytuotteiden valmistus	90	75	5	2	6	2	0
1562	Tärkkelyksen ja tärkkelystuotteiden valm	9	4	2	1	2	0	0
157	Eläinten ruokien valmistus	97	59	11	11	11	4	1
1571	Rehujen valmistus	84	50	9	11	9	4	1
1572	Lemmikkieläinten ruokien valmistus	13	9	2	0	2	0	0
158	Muu elintarvikkeiden valmistus	1 108	763	124	95	72	36	18
1581	Pehmeän leivän ja tuoreiden leivonn valm	897	629	106	78	49	26	9
1582	Näkkil, keksien ja säilyv. leivonn. valm	27	11	4	5	4	1	2
1583	Sokerin valmistus	6	0	1	1	0	3	1
1584	Kaakaon, suklaan ja makeisten valmistus	46	30	3	6	3	1	3
1585	Makaronin ja vastaavien jauhotuott. valm	3	2	1	0	0	0	0
1586	Teen ja kahvin valmistus	5	0	1	0	2	1	1
1587	Mausteiden ja maustekastikkeiden valm.	26	17	1	1	4	3	0
1588	Homogen. ravintovalm. ja dieettir. valm.	2	1	0	0	0	1	0
1589	Muiden elintarvikkeiden valmistus	96	73	7	4	10	0	2
159	Juomien valmistus	137	93	15	9	9	2	9
1591	Tislattujen alkoholijuomien valmistus	9	4	2	0	1	1	1
1592	Etyylialkoholin valmistus käymisteitse	1	0	0	0	0	0	1
1594	Siiderin ja muiden hedelmäviinien valm.	42	38	1	2	0	0	1
1596	Oluen valmistus	47	24	8	6	3	1	5
1597	Maltaiden valmistus	5	1	0	0	4	0	0
1598	Kivennäisvesien ja virvoitusjuomien valm	33	26	4	1	1	0	1
16	Tupakkatuotteiden valmistus	1	1	0	0	0	0	0
DB	Tekstiilien ja tekstiilituotteiden valm.	2 939	2 665	104	74	63	19	14
17	Tekstiilien valmistus	1 403	1 258	56	37	32	13	7
171	Tekstiilikuitujen valmistelu ja kehruu	37	31	1	3	1	1	0
1711	Puuvillakuitujen valmistelu ja kehruu	4	4	0	0	0	0	0
1712	Karstavillakuitujen valmistelu ja kehruu	14	12	0	1	1	0	0
1713	Kampavillakuitujen valmistelu ja kehruu	4	2	0	1	0	1	0
1714	Pellavakuitujen valmistelu ja kehruu	11	10	1	0	0	0	0
1716	Ompelulangan valmistus	3	3	0	0	0	0	0
1717	Muiden tekstiilikuitujen valm. ja kehruu	1	0	0	1	0	0	0

Taulukko 8 Toimipaikat toimialoittain (tarkin taso) ja henkilöstön suuruusluokan mukaan 30.9.2005
 Tabell Arbetsställen efter näringsgren (detaljerad nivå) och antalet anställda 30.9.2005
 Table Establishments by industry (detail level) and according to personnel size 30.9.2005

Toimiala Näringsgren Industry	Henkilöstön suuruusluokka - Antalet anställda - Personnel size							
	Yhteensä Totalt Total	0-1	2	3	4	5	6-9	
		0-4	5-9	10-19	20-49	50-99	100+	
172	Kankaiden kudonta	45	39	2	2	1	1	0
1721	Puuvillakankaiden kudonta	20	18	0	1	0	1	0
1722	Karstavillakankaiden kudonta	4	4	0	0	0	0	0
1725	Muiden kankaiden kudonta	21	17	2	1	1	0	0
173	Tekstiilien viimeistely	172	155	9	3	4	0	1
174	Sovitettujen tekstiilituotteiden valm.	419	359	25	17	14	4	0
17401	Sisustustekstiilien valmistus	291	264	8	10	6	3	0
17409	Tavaraneitt. yms. tekstiilituott. valm.	128	95	17	7	8	1	0
175	Muu tekstiilituotteiden valmistus	534	497	15	8	5	4	5
1751	Mattojen valmistus	188	181	3	2	2	0	0
1752	Köysien, narujen ja verkkojen valmistus	21	19	0	1	0	1	0
1753	Kuitukankaiden valmistus	18	13	2	1	0	1	1
1754	Muiden tekstiilituotteiden valmistus	307	284	10	4	3	2	4
176	Trikooneulosten valmistus	23	17	1	2	3	0	0
177	Neuletuotteiden valmistus	173	160	3	2	4	3	1
1771	Sukkien ja sukkahousujen valmistus	16	9	2	0	1	3	1
1772	Neulepuser., -takkien yms. tuott. valm.	157	151	1	2	3	0	0
18	Vaatteiden valmistus; turkisten muokkaus	1 536	1 407	48	37	31	6	7
181	Nahkavaatteiden valmistus	102	97	2	1	2	0	0
182	Vaatteiden ja asusteiden valmistus	1 317	1 201	44	34	25	6	7
1821	Työvaatteiden valmistus	72	51	4	9	7	0	1
1822	Muiden päällysvaatteiden valmistus	562	511	24	8	10	4	5
1823	Alusvaatteiden valmistus	24	14	1	4	3	1	1
1824	Muiden vaatteiden ja asusteiden valm.	659	625	15	13	5	1	0
183	Turkisten muokkaus ja turkistuott. valm.	117	109	2	2	4	0	0
DC	Nahan ja nahkatuotteiden valmistus	320	264	20	15	11	6	4
19	Nahan valm. laukkujen, jalkineiden valm.	320	264	20	15	11	6	4
191	Parkitseminen ja muu nahan valmistus	13	8	0	3	1	1	0
192	Laukkujen, satuloiden yms. tuott. valm.	215	200	6	7	2	0	0
193	Jalkineiden valmistus	92	56	14	5	8	5	4
DD	Sahatavaran ja puutuotteiden valmistus	3 389	2 732	235	166	130	68	58
20	Sahatav., puutuott., punontatuott. valm.	3 389	2 732	235	166	130	68	58
201	Puun sahaus, höyläys ja kyllästys	1 437	1 222	73	52	43	29	18
202	Vanerin, lastu- yms. puulevyjen valm.	73	35	3	4	8	4	19
20201	Vanerin ja vaneriviulun valmistus	62	31	3	3	7	1	17
20202	Lastulevyn valmistus	4	0	0	0	1	3	0
20203	Kuitulevyn valmistus	7	4	0	1	0	0	2
203	Rakennuspuusepäntuotteiden valmistus	1 100	784	112	81	71	31	21
20301	Puutalojen valmistus	291	203	20	24	21	16	7
20309	Muu rakennuspuusepäntuotteiden valmistus	809	581	92	57	50	15	14
204	Puupakkausten valmistus	226	162	37	18	6	3	0
205	Muiden puutuott. ja punontatuott. valm.	553	529	10	11	2	1	0
2051	Muiden puutuotteiden valmistus	536	512	10	11	2	1	0
2052	Korkki-, olki- ja punontatuott. valm.	17	17	0	0	0	0	0
DE	Massan jne. valm.; kustant. ja painam.	3 960	2 891	424	271	162	92	120
21	Massan, paperin ja paperituott. valm.	307	123	29	34	25	22	74
211	Massan, paperin ja kartongin valmistus	125	29	6	9	8	11	62
2111	Massan valmistus	24	5	2	1	1	3	12
2112	Paperin ja kartongin valmistus	101	24	4	8	7	8	50
212	Paperi- ja kartonkituotteiden valmistus	182	94	23	25	17	11	12
2121	Aaltopahvin, paperi- ja kart.pakk. valm.	87	41	9	15	9	5	8
21211	Säkkien ja pussien valmistus	11	5	1	2	2	1	0
21219	Aaltopahvin, paperi- ja kart.pakk. valm.	76	36	8	13	7	4	8

Taulukko 8 Toimipaikat toimialoittain (tarkin taso) ja henkilöstön suuruusluokan mukaan 30.9.2005
 Tabell Arbetsställen efter näringsgren (detaljerad nivå) och antalet anställda 30.9.2005
 Table Establishments by industry (detail level) and according to personnel size 30.9.2005

Toimiala Näringsgren Industry	Henkilöstön suuruusluokka - Antalet anställda - Personnel size						
	Yhteensä Totalt Total	0-1 0-4	2 5-9	3 10-19	4 20-49	5 50-99	6-9 100+
	2122 Paperisten talous- ja hygienia- ja hygieniatarv. valm.	22	9	2	1	5	2
2123 Paperikauppatavarojen valmistus	28	19	4	1	1	2	1
2124 Tapettien valmistus	4	3	0	0	1	0	0
2125 Muiden paperi- ja kartonkituott. valm.	41	22	8	8	1	2	0
22 Kustantam., painam. ja tallenteiden jälj.	3 653	2 768	395	237	137	70	46
221 Kustantaminen	2 106	1 640	215	129	57	39	26
2211 Kirjojen kustantaminen	531	452	36	20	14	5	4
2212 Sanomalehtien kustantaminen	478	269	106	43	23	22	15
2213 Aikakauslehtien kustantaminen	372	228	55	57	17	9	6
2214 Äänitallenteiden kustantaminen	541	529	6	4	1	1	0
2215 Muu kustannustoiminta	184	162	12	5	2	2	1
222 Painaminen ja siihen liittyvät palvelut	1 403	990	178	107	77	31	20
2221 Sanomalehtien painaminen	33	6	3	4	9	9	2
2222 Muu painaminen	1 017	694	137	86	62	20	18
2223 Kirjansidonta	60	45	9	3	3	0	0
2224 Painamista edeltävä toiminta	172	133	21	13	3	2	0
2225 Muu painamiseen liittyvä toiminta	121	112	8	1	0	0	0
223 Tallenteiden jäljentäminen	144	138	2	1	3	0	0
2231 Äänitallenteiden jäljentäminen	108	106	1	0	1	0	0
2232 Kuvatallenteiden jäljentäminen	31	28	0	1	2	0	0
2233 Atk-tallenteiden jäljentäminen	5	4	1	0	0	0	0
DF Koksin, öljytuotteiden jne. valm.	35	19	3	2	4	2	5
23 Koksin, öljytuott., ydinpolttoain. valm.	35	19	3	2	4	2	5
231 Koksin valmistus	3	3	0	0	0	0	0
232 Öljytuotteiden valmistus	32	16	3	2	4	2	5
DG Kemikaalien, kem. tuott. jne. valm.	513	289	54	44	53	29	44
24 Kemik, kemiall. tuott. ja tekokuit. valm.	513	289	54	44	53	29	44
241 Peruskemikaalien valmistus	210	100	23	19	26	20	22
2411 Teollisuuskaasujen valmistus	35	15	12	2	4	1	1
2412 Värien ja pigmenttien valmistus	11	4	0	3	0	3	1
2413 Muiden epäorg. peruskemikaalien valm.	41	11	3	6	7	6	8
2414 Muiden orgaanisten peruskemikaalien valm.	47	29	3	2	4	3	6
2415 Lannoitteiden ja tyyppiyhdisteiden valm.	22	15	1	1	0	2	3
2416 Muoviainesten valmistus	46	24	3	4	7	5	3
2417 Synteettisen kumiraaka-aineen valmistus	8	2	1	1	4	0	0
242 Torj-ain. ja muiden maatal.kemikaal valm.	1	1	0	0	0	0	0
243 Maalien, lakan, painovärien yms. valm.	54	29	7	3	7	2	6
244 Lääkekemik, -kasviuutt, lääk.tuott. valm.	54	30	3	5	3	5	8
2441 Lääkeainesten valmistus	9	5	1	1	0	1	1
2442 Lääkevalmisteiden valmistus	45	25	2	4	3	4	7
245 Pesuain, kosmet- ja hygieniatuott. valm.	86	64	7	5	7	1	2
2451 Saippuan, puhd.- ja kiillotusain. valm.	64	50	5	2	6	0	1
2452 Kosmetiikka- ja hygieniatuotteiden valm.	22	14	2	3	1	1	1
246 Muu kemiallisten tuotteiden valmistus	106	64	14	12	10	1	5
2461 Räjähdyksainesten valmistus	17	10	1	2	1	1	2
2462 Liimojen ja gelatiinin valmistus	11	3	4	2	1	0	1
2463 Eteeristen öljyjen valmistus	3	3	0	0	0	0	0
2464 Valokuvaukskemikaalien valmistus	3	3	0	0	0	0	0
2465 Tallennevälineiden valmistus	6	6	0	0	0	0	0
2466 Muiden kemiallisten tuotteiden valmistus	66	39	9	8	8	0	2
247 Tekokuitujen valmistus	2	1	0	0	0	0	1

Taulukko 8 Toimipaikat toimialoittain (tarkin taso) ja henkilöstön suuruusluokan mukaan 30.9.2005
 Tabell Arbetsställen efter näringsgren (detaljerad nivå) och antalet anställda 30.9.2005
 Table Establishments by industry (detail level) and according to personnel size 30.9.2005

Toimiala Näringsgren Industry	Henkilöstön suuruusluokka - Antalet anställda - Personnel size						
	Yhteensä Totalt Total	0-1 0-4	2 5-9	3 10-19	4 20-49	5 50-99	6-9 100+
DH Kumi- ja muovituotteiden valmistus	835	474	119	87	79	44	32
25 Kumi- ja muovituotteiden valmistus	835	474	119	87	79	44	32
251 Kumituotteiden valmistus	90	48	12	11	8	8	3
2511 Renkaiden valmistus	9	7	0	0	1	0	1
2512 Renkaiden pinnoitus	20	10	5	4	1	0	0
2513 Muiden kumituotteiden valmistus	61	31	7	7	6	8	2
252 Muovituotteiden valmistus	745	426	107	76	71	36	29
2521 Muovilevyjen, -kalvojen, -putkien valm.	145	69	22	15	12	16	11
2522 Muovipakkausten valmistus	73	26	7	9	13	9	9
2523 Rakentajain muovituotteiden valmistus	111	60	20	14	16	0	1
2524 Muiden muovituotteiden valmistus	416	271	58	38	30	11	8
DI Ei-metallisten mineraalituotteiden valm.	1 289	905	119	94	104	34	33
26 Ei-metallisten mineraalituotteiden valm.	1 289	905	119	94	104	34	33
261 Lasin ja lasituotteiden valmistus	205	149	14	12	12	7	11
2611 Tasolasin valmistus	12	11	0	0	0	0	1
2612 Tasolasin muotoilu ja muokkaus	89	51	11	8	10	4	5
2613 Onton lasitavaran valmistus	45	37	1	3	1	1	2
2614 Lasikuidun ja lasivillan valmistus	28	20	1	1	1	2	3
2615 Muu lasin valmistus ja muokkaus	31	30	1	0	0	0	0
262 Keraamisten tuotteiden valmistus	235	220	5	2	5	1	2
2621 Keraam. talous- ja koriste-esin. valm.	212	205	3	2	0	1	1
2622 Keraamisten saniteettikalusteiden valm.	3	0	0	0	2	0	1
2623 Keraamisten eristystuotteiden valmistus	4	4	0	0	0	0	0
2624 Muiden teknisten keraamisten tuott. valm.	4	3	0	0	1	0	0
2625 Muiden ei-tulenkest. keraam. tuott. valm.	3	3	0	0	0	0	0
2626 Tulenkestävien keraamisten tuott. valm.	9	5	2	0	2	0	0
263 Keraamisten laattojen valmistus	5	3	1	0	0	0	1
264 Tiilien ja muun rakennuskeramiikan valm.	13	6	0	2	3	2	0
265 Sementin, kalkin ja kipsin valmistus	17	5	1	4	4	2	1
2651 Sementin valmistus	4	2	0	0	0	1	1
2652 Kalkin valmistus	12	3	1	3	4	1	0
2653 Kipsin valmistus	1	0	0	1	0	0	0
266 Betoni-, sementti- ja kipsituott. valm.	451	240	64	55	66	18	8
2661 Betonituott. valm. rakennustarkoituksiin	284	142	33	36	51	16	6
2662 Kipsituott. valm. rakennustarkoituksiin	6	2	0	0	3	1	0
2663 Valmisbetonin valmistus	135	82	29	15	8	1	0
2664 Muurauslaastin valmistus	12	3	1	4	3	0	1
2665 Kuitusementin valmistus	2	0	0	0	1	0	1
2666 Muiden betoni- ja sementtituott. valm.	12	11	1	0	0	0	0
267 Kivituotteiden valmistus	303	254	24	12	9	1	3
271 Raudan, teräksen ja rautaseosten valm.	44	22	4	5	2	1	10
272 Putkien valmistus	49	28	4	6	3	2	6
2722 Teräsputkien valmistus	49	28	4	6	3	2	6
273 Muu raudan, teräk jal. rautaseosten valm.	4	1	0	0	2	1	0
2731 Raudan ja teräksen kylmävetäminen	1	0	0	0	0	1	0
2733 Kylmämuovaus ja kylmätaitto	1	1	0	0	0	0	0
2734 Teräslanganveto	2	0	0	0	2	0	0
274 Muiden kuin rautametallien valmistus	27	9	2	6	0	3	7
2741 Jalometallien valmistus	2	2	0	0	0	0	0
2742 Alumiinin valmistus	7	3	1	1	0	1	1
2743 Lyijyn, sinkin ja tinan valmistus	2	0	0	1	0	0	1
2744 Kuparin valmistus	11	2	1	2	0	2	4
2745 Muiden värimetallien valmistus	5	2	0	2	0	0	1

Taulukko 8 Toimipaikat toimialoittain (tarkin taso) ja henkilöstön suuruusluokan mukaan 30.9.2005
 Tabell Arbetsställen efter näringsgren (detaljerad nivå) och antalet anställda 30.9.2005
 Table Establishments by industry (detail level) and according to personnel size 30.9.2005

Toimiala Näringsgren Industry	Henkilöstön suuruusluokka - Antalet anställda - Personnel size							
	Yhteensä Totalt Total	0-1	2	3	4	5	6-9	
		0-4	5-9	10-19	20-49	50-99	100+	
275	Metallien valu	72	25	10	6	14	6	11
2751	Raudan valu	26	7	3	4	4	2	6
2752	Teräksen valu	6	0	0	0	2	1	3
2753	Kevytmetallien valu	24	6	4	2	7	3	2
2754	Muiden värimetallien valu	16	12	3	0	1	0	0
28	Metallituott. valm. pl. koneet ja laitt.	5 287	3 806	585	438	307	103	48
281	Metallirakenteiden valmistus	1 567	1 099	201	137	94	22	14
2811	Metallirakenteiden ja niiden osien valm.	1 369	972	168	114	82	20	13
2812	Metallisten rakennuspuusepän tuott. valm.	198	127	33	23	12	2	1
282	Metallisäil, keskuslämm.katt. yms. valm.	104	49	20	9	14	10	2
2821	Metallisäiliöiden valmistus	78	34	18	7	11	8	0
2822	Keskuslämmityskattiloiden yms. valmistus	26	15	2	2	3	2	2
283	Höyrykattiloiden valmistus	35	9	2	4	10	4	6
284	Metallin takominen, puristam., meistä.	134	118	6	3	3	4	0
285	Metallin työstö, pääll.; konepajateoll.	2 011	1 391	216	213	140	42	9
2851	Metallin pintakäsittely ja karkaisu	409	288	56	50	10	5	0
2852	Metallin mekaaninen työstö	1 602	1 103	160	163	130	37	9
286	Ruokailuväl., työkalujen yms. valm.	383	311	32	20	11	3	6
2861	Ruokailuvälineiden, saksien ym. valm.	9	5	2	1	0	1	0
2862	Työkalujen valmistus	351	294	27	16	11	1	2
2863	Lukkojen ja saranoiden valmistus	23	12	3	3	0	1	4
287	Muu metallituotteiden valmistus	1 053	829	108	52	35	18	11
2871	Metallipakkausten ja -astioiden valm.	17	13	0	1	2	0	1
2872	Kevytmetallipakkausten valmistus	6	4	0	0	1	0	1
2873	Metallilankatuotteiden valmistus	40	24	5	2	5	4	0
2874	Kiinnittim, ruuvien, ketj, jousien valm.	50	29	9	3	5	3	1
2875	Muiden metallituotteiden valmistus	940	759	94	46	22	11	8
DK	Koneiden ja laitteiden valmistus	4 210	3 066	349	301	266	111	117
29	Koneiden ja laitteiden valmistus	4 210	3 066	349	301	266	111	117
291	Voimakoneiden valmistus	351	221	35	24	28	24	19
2911	Moottorien ja turbiinien valmistus	140	110	2	7	7	11	3
2912	Pumppujen ja kompressorien valmistus	122	69	18	11	9	6	9
2913	Hanojen ja venttiilien valmistus	34	12	10	3	5	2	2
2914	Laakerien, hammaspyör. yms. osien valm.	55	30	5	3	7	5	5
292	Muu yleiskäytt. tarkoitett koneiden valm	1 566	1 192	131	99	82	30	32
2921	Teollisuusunien ja tulipesänpolt. valm	31	23	3	1	3	0	1
2922	Nosto- ja siirtolaitteiden valmistus	436	271	49	49	33	15	19
2923	Jäähdytys- ja tuuletuslaitteiden valm.	275	184	30	21	21	11	8
2924	Muiden yleiskäytt. tarkoitett. kon. valm	824	714	49	28	25	4	4
293	Maa- ja metsätalouskoneiden valmistus	793	698	39	20	23	6	7
2931	Maataloustraktorien valmistus	149	141	5	1	0	0	2
2932	Muiden maa- ja metsätalouskoneiden valm.	644	557	34	19	23	6	5
294	Työstökoneiden valmistus	193	140	8	18	13	9	5
2941	Voimakäyttöisten käsityökalujen valm.	29	25	2	1	1	0	0
2942	Muiden metallin työstökoneiden valmistus	62	38	3	8	5	6	2
2943	Muualle luokit. muiden työstökön. valm.	102	77	3	9	7	3	3
295	Muu erikoiskoneiden valmistus	1 201	740	131	134	113	38	45
2951	Metallien jalostuskoneiden valmistus	20	13	3	1	2	0	1
2952	Kaivos-, louhinta- ja rakennuskon. valm.	213	145	20	22	12	5	9
2953	Elintarv-, juoma-, tupakkateoll kon valm	175	114	21	19	13	5	3
2954	Tekst-, vaatetus- ja nahkateoll kon valm	25	21	2	1	1	0	0
2955	Massa- ja paperikoneiden valmistus	120	36	16	19	16	9	24
2956	Muiden teoll. erikoiskoneiden valmistus	648	411	69	72	69	19	8

Taulukko 8 Toimipaikat toimialoittain (tarkin taso) ja henkilöstön suuruusluokan mukaan 30.9.2005
 Tabell Arbetsställen efter näringsgren (detaljerad nivå) och antalet anställda 30.9.2005
 Table Establishments by industry (detail level) and according to personnel size 30.9.2005

Toimiala Näringsgren Industry	Henkilöstön suuruusluokka - Antalet anställda - Personnel size							
	Yhteensä Totalt Total	0-1	2	3	4	5	6-9	
		0-4	5-9	10-19	20-49	50-99	100+	
30	Konttori- ja tietokoneiden valmistus	82	63	5	6	6	1	1
3001	Konttorikoneiden valmistus	5	4	0	1	0	0	0
3002	Tietokon., muiden tiet.käsitl.laite valm	77	59	5	5	6	1	1
31	Muu sähkökoneiden ja -laitteiden valm.	611	361	68	61	67	25	29
311	Sähkömoott., -generaatt., -muuntajien valm	111	61	10	14	15	4	7
312	Sähkönjakelu- ja -tarkkailulait. valm.	138	62	20	19	21	5	11
313	Eristettyjen johtimien ja kaapelien valm	49	19	5	7	6	8	4
314	Akkujen ja paristojen valmistus	5	4	1	0	0	0	0
315	Valaistuslaitt. ja sähkölamppujen valm.	90	62	10	7	4	5	2
316	Muu sähkölaitteiden valmistus	218	153	22	14	21	3	5
3161	Muiden sähkölaitt valm ajoneuvoja varten	26	16	3	2	2	1	2
3162	Muulla luokittelematt. sähkölaitt. valm	192	137	19	12	19	2	3
32	Radio-, televisio- ja tietoliik.väl valm	432	268	35	34	28	24	43
321	Elektronisten piirien yms. valmistus	264	180	22	21	19	11	11
322	Televisio-, radiolähett., puh.laite valm	92	33	6	8	6	9	30
323	Televisio- ja radiovastaanott. yms. valm	76	55	7	5	3	4	2
33	Lääkintä-, hienomek. koj., kellojen valm	852	617	100	56	41	18	20
331	Lääkintä-, kirurg. koj, ortoped.väl valm	441	353	49	14	10	8	7
33101	Lääkintä-, kirurg. koj, ortoped.väl valm	235	171	28	11	10	8	7
33102	Hammasproteesien valmistus	206	182	21	3	0	0	0
332	Mittaus-, tarkkailu- ja navig.laite valm	263	172	34	24	16	9	8
333	Teollisuuden prosessinsäätölaitt. valm.	97	50	15	18	9	0	5
334	Optiikka- ja valokuvausvälineiden valm.	47	38	2	0	6	1	0
335	Kellojen valmistus	4	4	0	0	0	0	0
DM	Kulkuneuvojen valmistus	1 123	836	102	59	74	21	31
34	Autojen ja perävaunujen valmistus	335	221	35	21	34	8	16
341	Autojen valmistus	57	45	4	0	4	0	4
342	Autonkorien ja perävaunujen valmistus	191	114	24	18	20	6	9
343	Autonosien ja -moottorien osien valm.	87	62	7	3	10	2	3
35	Muu kulkuneuvojen valmistus	788	615	67	38	40	13	15
351	Laivojen ja veneiden valm. ja korjaus	719	570	61	33	35	11	9
3511	Laivojen valmistus ja korjaus	164	94	15	21	23	7	4
3512	Vapaa-ajan veneiden valmistus ja korjaus	555	476	46	12	12	4	5
352	Raideliikenteen kulkuneuv. valm. ja korj	14	4	1	2	4	0	3
353	Ilma-alusten valmistus	20	13	3	1	0	0	3
354	Moottori- ja polkupyörien valmistus	21	16	2	1	0	2	0
3541	Moottoripyörien valmistus	3	3	0	0	0	0	0
3542	Polkupyörien valmistus	13	9	1	1	0	2	0
3543	Invalidiajoneuvojen valmistus	5	4	1	0	0	0	0
355	Muiden kulkuneuvojen valmistus	14	12	0	1	1	0	0
DN	Muu valmistus	3 268	2 769	219	134	89	37	20
36	Huonekalujen valmistus; muu valmistus	3 143	2 695	193	116	83	36	20
361	Huonekalujen valmistus	1 823	1 480	149	89	65	25	15
3611	Tuolien ja istuinten valmistus	325	268	22	18	9	4	4
3612	Muiden toimisto- ja myymäläkal. valm.	193	108	37	25	17	3	3
3613	Muiden keittiökalusteiden valmistus	332	248	42	19	12	6	5
3614	Muiden huonekalujen valmistus	963	852	44	27	27	10	3
3615	Patjojen valmistus	10	4	4	0	0	2	0
362	Kultasepäntuotteiden ja kolikoiden valm.	383	359	16	3	1	3	1
3621	Kolikoiden ja mitalien valmistus	15	13	1	0	0	1	0
3622	Jalokivikorujen ja kultasepäntuott. valm	368	346	15	3	1	2	1
363	Soitinten valmistus	108	102	3	3	0	0	0
364	Urheiluvälineiden valmistus	216	187	7	7	8	3	4
365	Pelien ja leikkikalujen valmistus	80	74	2	2	2	0	0

Taulukko 8 Toimipaikat toimialoittain (tarkin taso) ja henkilöstön suuruusluokan mukaan 30.9.2005

Tabell

Arbetsställen efter näringsgren (detaljerad nivå) och antalet anställda 30.9.2005

Table

Establishments by industry (detail level) and according to personnel size 30.9.2005

Toimiala Näringsgren Industry	Henkilöstön suuruusluokka - Antalet anställda - Personnel size							
	Yhteensä Totalt	0-1	2	3	4	5	6-9	
	Total	0-4	5-9	10-19	20-49	50-99	100+	
366	Muiden tuotteiden valmistus	533	493	16	12	7	5	0
3661	Epäaitojen korujen valmistus	37	36	0	0	1	0	0
3662	Harjojen valmistus	24	11	5	4	3	1	0
3663	Muulla luokittelematon valmistus	472	446	11	8	3	4	0
37	Kierrätys	125	74	26	18	6	1	0
371	Metallijätteiden ja -romun kierrätys	85	50	20	12	3	0	0
372	Muiden jätteiden ja romujen kierrätys	40	24	6	6	3	1	0
40112	Sähkön erillistuotanto lämpövoimalla	25	8	3	1	7	4	2
40113	Sähkön ja kaukolämmön yhteistuotanto	87	49	7	11	6	12	2
40114	Sähkön tuotanto ydinvoimalla	4	0	0	0	1	0	3
40115	Teoll. palv. sähkön ja lämmön yhteistuot	43	20	1	10	9	3	0
40119	Sähkön tuotanto muulla tavalla	22	21	0	0	0	1	0
4012	Sähkön siirto	38	22	11	2	2	0	1
4013	Sähkön jakelu ja sähkön myynti	318	162	47	52	37	17	3
40131	Sähkön jakelu	208	83	36	38	32	17	2
40132	Sähkön myynti ja välitystoiminta	110	79	11	14	5	0	1
402	Kaasun tuotanto ja jakelu	10	7	2	1	0	0	0
4021	Kaasun tuotanto	3	3	0	0	0	0	0
4022	Kaasun jakelu ja kaasun myynti	7	4	2	1	0	0	0
403	Lämmön tuotanto ja jakelu	420	361	36	13	7	1	2
40301	Kaukolämmön erillistuotanto ja jakelu	377	328	30	11	5	1	2
40302	Teoll. palveleva lämmön erillistuotanto	43	33	6	2	2	0	0
41	Veden puhdistus ja jakelu	783	683	43	25	28	3	1
F	Rakentaminen	38 758	33 580	2 684	1 446	751	181	116
45	Rakentaminen	38 758	33 580	2 684	1 446	751	181	116
451	Rakennusalueen pohjarakentaminen	6 250	5 708	307	146	74	12	3
4511	Raivaus, purku ja pohjarakentaminen	6 249	5 707	307	146	74	12	3
4512	Maaperän koeporaus	1	1	0	0	0	0	0
452	Rakennusten rakent. sekä maa- ja vesirak	19 278	16 648	1 345	694	390	114	87
4521	Talonrakennustyöt, maa- ja vesirakentam.	14 569	12 734	947	473	277	89	49
45211	Yleiset talonrakennustyöt	14 059	12 441	867	417	222	68	44
45219	Siltojen, tunnelien, sähkölinj. rakent.	510	293	80	56	55	21	5
4522	Kattorakenteiden asennus ja kattaminen	429	329	48	34	15	3	0
4523	Teiden, lentokentt., urheilual. rakent.	1 180	925	101	71	43	10	30
4524	Vesirakentaminen	245	226	9	5	4	0	1
4525	Muu erikoisalarakentaminen	2 855	2 434	240	111	51	12	7
453	Rakennusasennus	7 959	6 586	697	394	212	47	23
4531	Sähköjohtojen ja -laitteiden asennus	3 893	3 295	296	176	103	15	8
4532	Eristystyöt	317	241	37	23	10	5	1
4533	LVI-asennukset	3 577	2 891	360	187	98	27	14
4534	Muu rakennusasennus	172	159	4	8	1	0	0
454	Rakentamisen viimeistelytyöt	4 879	4 338	299	170	61	8	3
4541	Rappaustyöt	52	37	7	7	1	0	0
4542	Rakennuspuusepänasennukset	1 780	1 693	56	23	7	0	1
4543	Lattian ja seinien päällystys	864	746	63	35	18	2	0
4544	Maalaus ja lasitus	1 952	1 663	155	93	33	6	2
45441	Maalaus	1 651	1 403	128	82	31	6	1
45442	Lasitus	301	260	27	11	2	0	1
4545	Muut rakentamisen viimeistelytyöt	231	199	18	12	2	0	0
455	Rakennuskonevuokraus käyttäjineen	392	300	36	42	14	0	0
G	Tukku- ja vähittäiskauppa	66 381	55 307	6 225	3 000	1 422	296	131
50	Moott.ajon. kauppa, polttoain väh.myynti	12 382	10 259	1 320	527	223	46	7
501	Moottoriajoneuvojen kauppa	2 342	1 939	213	111	65	13	1
50101	Moottoriajoneuvojen tukkukauppa	385	320	18	14	23	9	1

Taulukko 8 Toimipaikat toimialoittain (tarkin taso) ja henkilöstön suuruusluokan mukaan 30.9.2005
 Tabell Arbetsställen efter näringsgren (detaljerad nivå) och antalet anställda 30.9.2005
 Table Establishments by industry (detail level) and according to personnel size 30.9.2005

Toimiala Näringsgren Industry	Henkilöstön suuruusluokka - Antalet anställda - Personnel size							
	Yhteensä	0-1	2	3	4	5	6-9	
	Totalt Total	0-4	5-9	10-19	20-49	50-99	100+	
50102	Moottoriajoneuvojen vähittäiskauppa	1 895	1 564	189	96	42	4	0
50103	Matkailuvaunujen vähittäiskauppa	62	55	6	1	0	0	0
502	Moottoriajoneuvojen huolto ja korjaus	6 082	5 377	384	180	120	18	3
50201	Moottoriajoneuvojen huolto ja korjaus	6 022	5 329	378	175	120	17	3
50202	Renkaiden korjaus	60	48	6	5	0	1	0
503	Moottoriajon. osien ja varust. kauppa	2 152	1 649	343	115	27	15	3
50301	Moottoriajon. osien, varust. tukkukauppa	432	337	41	28	11	12	3
50302	Moottoriajon. osien, varust. väh.kauppa	1 252	990	190	62	8	2	0
50303	Renkaiden tukkukauppa	85	67	11	3	4	0	0
50304	Renkaiden vähittäiskauppa	383	255	101	22	4	1	0
504	Moottoripyörien kauppa, huolto ja korj.	300	252	28	16	4	0	0
50401	Moott.pyör. sekä niiden osien tukkukauppa	53	41	6	3	3	0	0
50402	Moott.pyör. sekä niiden osien väh.kauppa	144	110	20	13	1	0	0
50403	Moottoripyörien huolto ja korjaus	103	101	2	0	0	0	0
505	Polttoaineiden vähittäiskauppa	1 506	1 042	352	105	7	0	0
50501	Huoltamotoiminta	1 389	932	346	104	7	0	0
50502	Polttoaineiden väh.kauppa automaateista	117	110	6	1	0	0	0
51	Agent. ja tukkuk. pl. moott.ajon. kauppa	20 398	16 862	1 788	1 036	516	116	80
511	Agentuuritoiminta	4 862	4 671	112	55	15	6	3
5111	Maatal-, tekst.raaka-ain, puolival agent	61	61	0	0	0	0	0
5112	Polttoain, metallien ja teoll.kem. agent	167	153	8	5	1	0	0
5113	Puutavaran ja rakennusmat. agentuuri	735	711	17	6	1	0	0
5114	Koneiden ja laitteiden agentuuritoiminta	799	749	30	17	2	0	1
5115	Huonek, taloustav, rautakauppata. agent	1 219	1 185	15	11	6	2	0
5116	Tekst, vaatt, jalkin, nahkaval. agent.	557	537	12	5	2	0	1
5117	Elintarv., juomien ja tupakan agentuuri	366	349	9	5	2	1	0
5118	Muu erikoistunut agentuuritoiminta	400	384	8	4	1	3	0
51181	Paperialan agentuuritoiminta	54	49	3	1	1	0	0
51189	Muualla mainitseminen erik. agentuuri	346	335	5	3	0	3	0
5119	Yleisagentuuritoiminta	558	542	13	2	0	0	1
512	Maatal.raaka-ain, elävien eläint. tukkuk	516	374	83	45	12	1	1
5121	Viljan, siementen ja eläinrehujen tukkuk	283	186	63	30	3	0	1
5122	Kukkien ja taimien tukkukauppa	148	114	16	11	7	0	0
5123	Elävien eläinten tukkukauppa	42	33	3	3	2	1	0
5124	Turkisten ja nahkojen tukkukauppa	43	41	1	1	0	0	0
513	Elintarv., juomien ja tupakan tukkuk.	1 435	1 103	132	119	57	16	8
5131	Juures-, vihannes- marja- ja hed.tukkuk.	261	211	23	17	8	1	1
5132	Lihan ja lihatuotteiden tukkukauppa	72	50	11	7	2	0	2
5133	Maitotal.tuott, munien, rav.rasv. tukkuk	66	39	10	13	3	1	0
51331	Maitotal.tuott, rav.rasvojen tukkukauppa	45	27	7	9	2	0	0
51332	Munatukkukauppa	21	12	3	4	1	1	0
5134	Alkoholi- ja muiden juomien tukkukauppa	117	92	12	7	4	2	0
5135	Tupakkatuotteiden tukkukauppa	12	8	1	0	1	2	0
5136	Sokerin, makeisten, leipomotuott. tukkuk	92	78	5	4	3	1	1
51361	Sokerin, suklaan, makeisten tukkukauppa	82	71	4	3	2	1	1
51362	Leipomotuotteiden tukkukauppa	10	7	1	1	1	0	0
5137	Kahvin, teen, kaakaon ja maust. tukkuk.	40	35	1	3	1	0	0
5138	Muiden elintarv. (esim. kalojen) tukkuk.	404	331	35	23	10	4	1
51381	Kalatukkukauppa	93	69	10	9	4	1	0
51382	Luontaistuotteiden tukkukauppa	104	91	7	4	2	0	0
51383	Lemmikkieläinten ruokien tukkukauppa	14	11	2	1	0	0	0
51389	Muualla mainitseminen elintarv. tukkuk.	193	160	16	9	4	3	1
5139	Elintarv., juomien, tupakan yleistukkuk.	371	259	34	45	25	5	3

Taulukko 8 Toimipaikat toimialoittain (tarkin taso) ja henkilöstön suuruusluokan mukaan 30.9.2005
 Tabell Arbetsställen efter näringsgren (detaljerad nivå) och antalet anställda 30.9.2005
 Table Establishments by industry (detail level) and according to personnel size 30.9.2005

Toimiala Näringsgren Industry	Henkilöstön suuruusluokka - Antalet anställda - Personnel size						
	Yhteensä Totalt Total	0-1 0-4	2 5-9	3 10-19	4 20-49	5 50-99	6-9 100+
514 Taloustavaroiden tukkukauppa	4 471	3 691	402	211	114	37	16
5141 Tekstiilitukkukauppa	350	309	19	18	4	0	0
51411 Kangas- ja lankatukkukauppa	102	83	9	8	2	0	0
51412 Tekstiilivalmisteiden tukkukauppa	248	226	10	10	2	0	0
5142 Vaatteiden ja jalkineiden tukkukauppa	652	574	40	28	7	2	1
51421 Vaatteiden tukkukauppa	582	517	32	23	7	2	1
51422 Jalkineiden tukkukauppa	70	57	8	5	0	0	0
5143 Kodinkon., viihde-elektron. tukkukauppa	372	293	42	20	12	5	0
51431 Kodinkon. ja kodin sähkölaitt. tukkuk.	158	122	20	7	7	2	0
51432 Viihde-elektronikan tukkukauppa	214	171	22	13	5	3	0
5144 Lasin, posliin, tapett, puhd.ain. tukkuk	392	317	43	17	12	2	1
51441 Taloustav. ja -tarvikkeiden tukkukauppa	278	218	35	16	9	0	0
51442 Tapettien tukkukauppa	5	3	2	0	0	0	0
51443 Puhdistusaineiden tukkukauppa	109	96	6	1	3	2	1
5145 Hajuvesien ja kosmetiikan tukkukauppa	237	191	24	11	8	2	1
5146 Lab.väl, apteekkitav. yms. tukkukauppa	471	319	59	36	28	17	12
51461 Lääketukkukauppa	113	62	9	12	8	11	11
51462 Laboratorio- ja sairaanhoitoväl. tukkuk.	358	257	50	24	20	6	1
5147-5148 Muiden kotitaloustavaroiden tukkukauppa	1 997	1 688	175	81	43	9	1
51471 Huonekalujen ja mattojen tukkukauppa	169	145	16	7	0	1	0
51472 Lattianpäällysteiden tukkukauppa	30	26	2	1	1	0	0
51473 Paperi- ja toimistotarv. tukkukauppa	388	302	42	25	13	6	0
51474 Kirjatukkukauppa	46	36	5	1	4	0	0
51475 Valokuvausväl. ja -tarvikk. tukkukauppa	47	40	6	0	1	0	0
51476 Optisen alan tukkukauppa	82	73	4	2	2	1	0
51477 Kellojen ja jalometallituott tukkukauppa	129	112	15	1	1	0	0
51478 Urheilualan tukkukauppa	472	415	28	20	9	0	0
51481 Musiikkitarvikkeiden tukkukauppa	63	52	7	3	1	0	0
51482 Veneiden ja veneilytarv. tukkukauppa	65	56	5	2	2	0	0
51483 Lelujen ja pelien tukkukauppa	88	70	11	5	2	0	0
51489 Muu kotitaloustavaroiden tukkukauppa	418	361	34	14	7	1	1
515 Puolivalm., jätteiden, romun tukkukauppa	3 743	2 938	426	237	107	18	17
5151 Polttoainetukkukauppa	283	228	29	14	7	2	3
51511 Nestemäisten polttoaineiden tukkukauppa	199	155	23	12	5	1	3
51512 Maakaasun tukkukauppa	9	2	3	1	2	1	0
51519 Muiden polttoaineiden tukkukauppa	75	71	3	1	0	0	0
5152 Raakametall., metallimalmien tukkukauppa	31	29	1	1	0	0	0
5153 Puun, rak.mater., kylpyhuonekal. tukkuk	1 684	1 358	154	105	50	8	9
51531 Raakapuutukkukauppa	167	152	7	2	3	2	1
51532 Puutavaratuotetukkukauppa	652	542	49	43	15	3	0
51533 Metall- ja kivennäistuott. tukkukauppa	496	372	62	34	21	1	6
51534 Kylpyhuonekal. ja -tarvikk. tukkukauppa	20	17	0	2	1	0	0
51539 Rakennustarvikkeiden yleistukkukauppa	349	275	36	24	10	2	2
5154 Rautak.tav., LVI-laitt, -tarvikk. tukkuk	901	631	156	77	28	4	5
51541 Työkalu- ja tarviketukkukauppa	472	336	90	29	14	1	2
51542 LVI-laitteiden ja -tarvikk. tukkukauppa	390	265	62	44	13	3	3
51549 Työkal, LVI-laitt, -tarvikk. yleistukkuk	39	30	4	4	1	0	0
5155 Kemiallisten tuotteiden tukkukauppa	322	252	31	21	14	4	0
5156 Muiden puolivalmisteiden tukkukauppa	125	101	13	8	3	0	0
5157 Jätteiden ja romun tukkukauppa	397	339	42	11	5	0	0
518 Koneiden, laitt. ja tarvikk. tukkukauppa	4 898	3 669	611	358	202	35	23
5181 Metallin ja puun työstökön. tukkukauppa	175	132	24	11	8	0	0
5182 Kaivos- ja rakennuskoneiden tukkukauppa	167	133	16	12	4	1	1
5183 Tekstiiliteoll. koneiden tukkukauppa	18	15	1	2	0	0	0

Taulukko 8 Toimipaikat toimialoittain (tarkin taso) ja henkilöstön suuruusluokan mukaan 30.9.2005
 Tabell Arbetsställen efter näringsgren (detaljerad nivå) och antalet anställda 30.9.2005
 Table Establishments by industry (detail level) and according to personnel size 30.9.2005

Toimiala Näringsgren Industry	Henkilöstön suuruusluokka - Antalet anställda - Personnel size							
	Yhteensä Totalt	0-1	2	3	4	5	6-9	
	Total	0-4	5-9	10-19	20-49	50-99	100+	
5184	Tietokon, oheislaitt, ohjelmist. tukkuk.	810	608	86	62	40	7	7
5185	Muiden toimistokon, toimitilakal. tukkuk	458	360	52	30	13	2	1
51851	Toimistokoneiden tukkukauppa	252	183	34	20	12	2	1
51852	Toimitilakalusteiden tukkukauppa	206	177	18	10	1	0	0
5186	Sähkölaitt, elektr. ja niiden os. tukkuk	943	683	127	78	41	7	7
51861	Sähkötarviketukkukauppa	621	437	94	56	27	4	3
51862	Tietoliikennevälineiden tukkukauppa	322	246	33	22	14	3	4
5187	Muiden teoll. kaup. käytett. kon. tukkuk	1 756	1 302	226	125	83	16	4
51871	Teoll. käytettävien koneiden tukkukauppa	1 278	925	171	101	65	13	3
51879	Muulla mainitsem. kon. ja laitt. tukkuk	478	377	55	24	18	3	1
5188	Maa-, metsätal.kon. ja -tarvikk. tukkuk.	571	436	79	38	13	2	3
519	Muu tukkukauppa	473	416	22	11	9	3	12
51901	Yleistukkukauppa	34	7	2	3	7	3	12
51909	Muulla mainitsematon tukkukauppa	439	409	20	8	2	0	0
52	Vähittäiskauppa; kotitaloustav. korjaus	33 601	28 186	3 117	1 437	683	134	44
521	Vähittäiskauppa erikoistum. myymälöissä	6 075	4 088	918	551	392	93	33
5211	Elintarv., juom., erikoistum. väh.kauppa	5 517	3 950	822	467	254	21	3
52111	Supermarketkauppa	886	190	132	315	229	19	1
52112	Päivittäistav. yleisvähittäiskauppa	2 900	2 077	646	149	25	2	1
52113	Kioskit	1 731	1 683	44	3	0	0	1
5212	Muu väh.kauppa erikoistum. myymälöissä	558	138	96	84	138	72	30
52121	Itsepalvelutavaratalot	167	31	3	4	66	46	17
52122	Tavaratalot	74	6	2	7	33	13	13
52129	Pienoistavaratalot	317	101	91	73	39	13	0
522	Elintarv, juomien väh.kauppa erikoismyymäl.	1 860	1 548	219	91	1	0	1
5221	Hedelmien, marjojen, vihann. väh.kauppa	217	213	4	0	0	0	0
5222	Lihan ja lihatuotteiden vähittäiskauppa	88	78	8	2	0	0	0
5223	Kalan, äyriäisten ja nilv. väh.kauppa	188	166	17	5	0	0	0
5224	Leipomotuott. ja makeisten väh.kauppa	332	313	17	2	0	0	0
52241	Leipomotuotteiden vähittäiskauppa	222	207	14	1	0	0	0
52242	Makeisten vähittäiskauppa	110	106	3	1	0	0	0
5225	Alkoholi- ja muiden juomien väh.kauppa	331	103	149	78	0	0	1
5226	Tupakkatuotteiden vähittäiskauppa	4	3	1	0	0	0	0
5227	Muu päiv.tav. väh.kauppa erikoismyymäl.	700	672	23	4	1	0	0
52271	Juustomyymälät	12	12	0	0	0	0	0
52272	Jäätelökioskit	126	115	8	2	1	0	0
52273	Luontaistuotteiden vähittäiskauppa	435	421	14	0	0	0	0
52279	Muu päivittäistav. erik.vähittäiskauppa	127	124	1	2	0	0	0
523	Lääkk., kosmet- ja hyg.tuott. väh.kauppa	1 537	1 013	251	214	53	6	0
5231	Apteekit	810	314	228	210	53	5	0
5232	Terveydenhoitotarvikk. vähittäiskauppa	128	121	6	1	0	0	0
5233	Kosmet.- ja hygieniatuott. väh.kauppa	599	578	17	3	0	1	0
524	Muu uusien tav. väh.kauppa erikoismyymäl.	18 835	16 407	1 623	545	221	32	7
5241	Tekstiilien vähittäiskauppa	833	766	49	11	6	1	0
52411	Kankaiden vähittäiskauppa	374	333	24	11	5	1	0
52412	Lankojen ja käsityötarvikk. väh.kauppa	245	242	3	0	0	0	0
52413	Kodintekstiilien vähittäiskauppa	214	191	22	0	1	0	0
5242	Vaatteiden vähittäiskauppa	2 588	2 151	294	93	45	4	1
52421	Naisten vaatteiden vähittäiskauppa	589	545	38	6	0	0	0
52422	Miesten vaatteiden vähittäiskauppa	128	111	16	1	0	0	0
52423	Turkisten ja nahkavaatt. vähittäiskauppa	93	89	2	1	1	0	0
52424	Lastenvaatteiden vähittäiskauppa	171	168	2	1	0	0	0
52425	Lakkien ja hattujen vähittäiskauppa	39	39	0	0	0	0	0
52429	Vaatteiden yleisvähittäiskauppa	1 568	1 199	236	84	44	4	1

Taulukko 8 Toimipaikat toimialoittain (tarkin taso) ja henkilöstön suuruusluokan mukaan 30.9.2005
 Tabell Arbetsställen efter näringsgren (detaljerad nivå) och antalet anställda 30.9.2005
 Table Establishments by industry (detail level) and according to personnel size 30.9.2005

Toimiala Näringsgren Industry	Henkilöstön suuruusluokka - Antalet anställda - Personnel size							
	Yhteensä Totalt	0-1	2	3	4	5	6-9	
	Total	0-4	5-9	10-19	20-49	50-99	100+	
5243	Jalkineiden ja nahkatav. vähittäiskauppa	535	473	54	6	2	0	0
52431	Jalkineiden vähittäiskauppa	432	376	48	6	2	0	0
52432	Laukkujen vähittäiskauppa	103	97	6	0	0	0	0
5244	Huonek, valaisim, taloustav. väh.kauppa	1 799	1 533	190	61	4	8	3
52441	Huonekalujen vähittäiskauppa	685	509	121	41	3	8	3
52442	Muu sisustustekst., -tarvikk. väh.kauppa	444	424	15	5	0	0	0
52443	Sähkötarvikk. ja valaisimien väh.kauppa	229	211	14	4	0	0	0
52444	Kumi- ja muovitarvaiden vähittäiskauppa	185	157	23	4	1	0	0
52445	Taloustavaroiden vähittäiskauppa	256	232	17	7	0	0	0
5245	Kodinkon., musiikkitarvikk. väh.kauppa	1 223	1 011	136	50	25	1	0
52451	Kodinkon. ja viihde-elektron. väh.kauppa	921	722	127	47	24	1	0
52452	Soittimien ja musiikkitarv. väh.kauppa	302	289	9	3	1	0	0
5246	Rautakauppatav., maalien yms. väh.kauppa	1 883	1 382	259	140	84	16	2
52461	Rauta- ja rakennustarv. yleisväh.kauppa	635	368	105	75	69	16	2
52462	Maalien vähittäiskauppa	106	70	22	7	7	0	0
52463	Keittiö-, sanit.til. kalust. väh.kauppa	246	208	23	14	1	0	0
52464	Lukkoseppä- ja avainliikkeet	239	167	50	17	5	0	0
52469	Muu rauta- ja rakennusalan väh.kauppa	657	569	59	27	2	0	0
5247	Kirjojen, lehtien, paperitav. väh.kauppa	819	692	97	21	8	0	1
52471	Paperi- ja toimistotarvikk. väh.kauppa	372	330	35	6	1	0	0
52472	Kirjojen vähittäiskauppa	410	325	62	15	7	0	1
52473	Aikakausjulk. ja lehtien väh.kauppa	37	37	0	0	0	0	0
5248-5249	Muu väh.kauppa erikoistuneissa myymäl.	9 155	8 399	544	163	47	2	0
52481	Kukkien vähittäiskauppa	1 043	1 005	30	7	1	0	0
52482	Kukkakioskit	71	71	0	0	0	0	0
52483	Puutarha-alan vähittäiskauppa	226	196	22	5	3	0	0
52484	Taideliikkeet	264	262	2	0	0	0	0
52485	Valokuvausalan vähittäiskauppa	380	342	34	3	1	0	0
52486	Optisen alan vähittäiskauppa	747	621	96	27	3	0	0
52487	Kultasepänteosten ja kellojen väh.kauppa	703	629	58	13	3	0	0
52488	Urheilualan vähittäiskauppa	1 297	1 134	99	45	18	1	0
52489	Mattojen vähittäiskauppa	46	42	3	1	0	0	0
52491	Veneiden ja veneilytarv. vähittäiskauppa	177	156	15	5	1	0	0
52492	Tietokone-laitteistojen vähittäiskauppa	579	520	40	13	5	1	0
52493	Tietoliik.väl., toimistokon. väh.kauppa	612	537	56	12	7	0	0
52494	Lemmikkieläinten vähittäiskauppa	347	339	5	3	0	0	0
52495	Leikkikal. ja askartelutarv. väh.kauppa	255	233	20	2	0	0	0
52496	Lastenvaunujen ja -tarvikk. väh.kauppa	105	97	7	1	0	0	0
52497	Lahjatarvaiden vähittäiskauppa	949	924	22	2	1	0	0
52498	Tapettien ja lattianpääll. väh.kauppa	165	113	28	21	3	0	0
52499	Muulla mainitsematon vähittäiskauppa	1 189	1 178	7	3	1	0	0
525	Käytettyjen tav. väh.kauppa myymälöissä	1 040	990	32	14	4	0	0
52501	Antiikkiliikkeet	158	157	1	0	0	0	0
52502	Antikvariaattikauppa	200	198	2	0	0	0	0
52509	Muiden käytettyjen tavaroiden väh.kauppa	682	635	29	14	4	0	0
526	Vähittäiskauppa muualla kuin myymälöissä	2 672	2 632	21	7	6	3	3
5261	Postimyynti ja verkkokauppa	224	200	8	5	5	3	3
52611	Kirjojen postimyynti ja verkkokauppa	40	35	1	2	2	0	0
52612	Vaatteiden postimyynti ja verkkokauppa	36	33	2	0	1	0	0
52613	Laajan valik. postimyynti, verkkokauppa	37	31	0	0	1	2	3
52619	Muu postimyynti ja verkkokauppa	111	101	5	3	1	1	0
5262	Tori- ja markkinakauppa	343	342	1	0	0	0	0
5263	Muu väh.kauppa muualla kuin myymälöissä	2 105	2 090	12	2	1	0	0

Taulukko 8 Toimipaikat toimialoittain (tarkin taso) ja henkilöstön suuruusluokan mukaan 30.9.2005
 Tabell Arbetsställen efter näringsgren (detaljerad nivå) och antalet anställda 30.9.2005
 Table Establishments by industry (detail level) and according to personnel size 30.9.2005

Toimiala Näringsgren Industry	Henkilöstön suuruusluokka - Antalet anställda - Personnel size						
	Yhteensä Totalt Total	0-1	2	3	4	5	6-9
		0-4	5-9	10-19	20-49	50-99	100+
527 Henk.koht. esin., kotitalousesin. korj.	1 582	1 508	53	15	6	0	0
5271 Jalkineiden ja nahkatuotteiden korjaus	249	247	2	0	0	0	0
5272 Kotitaloussähkölaitteiden korjaus	815	753	46	12	4	0	0
5273 Kellojen ja kultasepäntuotteiden korjaus	65	64	0	1	0	0	0
5274 Muu henk.koht. esin, kotital.esin. korj.	453	444	5	2	2	0	0
H Majoitus- ja ravitsemistoiminta	14 772	11 769	1 788	821	330	48	16
55 Majoitus- ja ravitsemistoiminta	14 772	11 769	1 788	821	330	48	16
551 Hotellit	739	301	143	137	112	35	11
552 Leirintäalueet ja muu majoitustoiminta	1 312	1 257	42	10	2	1	0
5521 Retkeilymajat	39	35	4	0	0	0	0
5522 Leirintäalueet, ml. matkailuvaunualueet	167	154	12	1	0	0	0
5523 Muu majoitustoiminta	1 106	1 068	26	9	2	1	0
55231 Matkustajakodit ja täysihotolat	236	219	11	5	1	0	0
55232 Lomakylät	176	169	5	1	1	0	0
55239 Muualla mainitsematon majoitustoiminta	694	680	10	3	0	1	0
553 Ravintolat, kahvilat ja ruokakioskit	8 119	6 415	1 034	487	173	8	2
55301 Ravintolat	3 423	2 359	632	320	103	7	2
55302 Kahvila-ravintolat	3 733	3 151	351	161	69	1	0
55303 Ruokakioskit	963	905	51	6	1	0	0
554 Olutbaarit, kahvilat ja kahvibaarit	1 664	1 501	133	29	1	0	0
55401 Olut- ja drinkkibaarit	534	444	77	13	0	0	0
55402 Kahvilat ja kahvibaarit	1 130	1 057	56	16	1	0	0
555 Henkilöstö- ja laitosruok., ateriapalv.	2 938	2 295	436	158	42	4	3
5551 Henkilöstö- ja laitosruokalat	1 822	1 250	385	146	38	2	1
5552 Ateriapalvelu	1 116	1 045	51	12	4	2	2
I Kuljetus, varastointi ja tietoliikenne	26 961	22 778	1 968	1 100	681	224	210
60 Maaliikenne; putkijohdotuljetus	20 886	18 644	1 231	586	278	81	66
601 Rautatieliikenne	88	21	13	17	7	12	18
602 Muu maaliikenne	20 798	18 623	1 218	569	271	69	48
6021 Muu säänn. maitse tapahtuva henkilöliik.	337	108	52	66	59	26	26
60211 Raitiotie- ja metrolinjat	4	0	0	0	0	2	2
60212 Säännöllinen linja-autoliikenne	333	108	52	66	59	24	24
6022 Taksiliikenne	8 472	8 380	75	11	5	1	0
6023 Muu maitse tapahtuva henkilöliikenne	333	262	39	20	10	2	0
60231 Linja-autojen tilausliikenne	289	222	38	19	8	2	0
60239 Muualla mainitsem. henkilöliik. maitse	44	40	1	1	2	0	0
6024 Tieliikenteen tavarankuljetus	11 656	9 873	1 052	472	197	40	22
60241 Tieliikenteen tavarankuljetus	11 531	9 770	1 043	463	195	39	21
60242 Muuttokuljetus	125	103	9	9	2	1	1
61 Vesiliikenne	418	303	34	32	19	10	20
611 Meri- ja rannikkoliikenne	316	217	24	27	19	10	19
61101 Meriliikenteen henkilökuljetus	99	63	4	10	7	4	11
61102 Meriliikenteen tavarankuljetus	104	53	13	13	12	6	7
61103 Kotimaan rannikkoliikenne	113	101	7	4	0	0	1
612 Sisävesiliikenne	102	86	10	5	0	0	1
62 Ilmaliikenne	114	77	12	9	6	4	6
621 Säännöllinen lentoliikenne	52	23	8	7	5	3	6
622 Tilauslentoliikenne	62	54	4	2	1	1	0
63 Liikennettä palv. toim., matkatoimistot	3 697	2 755	408	271	176	51	36
631 Lastinkäsittely ja varastointi	498	291	78	60	45	12	12
6311 Lastinkäsittely	241	130	33	38	22	7	11
6312 Varastointi	257	161	45	22	23	5	1

Taulukko 8 Toimipaikat toimialoittain (tarkin taso) ja henkilöstön suuruusluokan mukaan 30.9.2005
 Tabell Arbetsställen efter näringsgren (detaljerad nivå) och antalet anställda 30.9.2005
 Table Establishments by industry (detail level) and according to personnel size 30.9.2005

Toimiala Näringsgren Industry	Henkilöstön suuruusluokka - Antalet anställda - Personnel size							
	Yhteensä Totalt Total	0-1	2	3	4	5	6-9	
		0-4	5-9	10-19	20-49	50-99	100+	
632	Muu liikennettä palveleva toiminta	560	360	59	57	53	21	10
6321	Muu maaliikennettä palveleva toiminta	328	248	38	13	20	8	1
63211	Linja-autoasemat	90	62	16	4	6	2	0
63212	Tieliikenteen terminaalitoiminta	77	45	11	6	13	2	0
63213	Maksullinen pysäköinti	74	62	9	3	0	0	0
63219	Muualla mainitsem. maaliikenn. palv toim	87	79	2	0	1	4	1
6322	Muu vesiliikennettä palveleva toiminta	119	62	9	27	13	7	1
63221	Satamat	46	17	5	12	8	4	0
63229	Muualla mainitsem. vesiliikenn palv toim	73	45	4	15	5	3	1
6323	Muu ilmailiikennettä palveleva toiminta	113	50	12	17	20	6	8
633	Matkatoim. ja muu matkailua palv. toim.	1 596	1 373	147	53	17	2	4
63301	Matkatoimistot	491	322	112	40	11	2	4
63302	Muu matkailua palveleva toiminta	1 105	1 051	35	13	6	0	0
634	Muu kuljetusväilytys	1 043	731	124	101	61	16	10
63401	Huolinta ja rahtaus	670	425	87	80	52	16	10
63409	Muualla mainitsematon kuljetusväilytys	373	306	37	21	9	0	0
64	Posti- ja teleliikenne	1 846	999	283	202	202	78	82
641	Posti- ja kuriiritoiminta	949	452	183	126	122	37	29
6411	Postin toiminta	617	205	152	101	105	31	23
6412	Muu jakelu- ja kuriiritoiminta	332	247	31	25	17	6	6
642	Teleliikenne	897	547	100	76	80	41	53
64201	Puhelinliikenne	337	147	37	38	46	32	37
64202	Muu teleliikenne	455	327	46	31	29	9	13
64203	Ohjelmansiirtopalvelut	74	51	13	5	4	0	1
64204	Internet-yhteyksien tarjoaminen	31	22	4	2	1	0	2
J	Rahoitustoiminta	4 901	3 332	773	445	226	66	59
65	Rahoituksen välitys pl. vakuutustoiminta	2 757	1 657	542	326	154	44	34
651	Pankkitoiminta	1 655	674	485	293	135	37	31
6511	Keskuspankkitoiminta	7	0	1	3	0	1	2
6512	Talletuspankkitoiminta	1 648	674	484	290	135	36	29
652	Muu rahoituksen välitys	1 102	983	57	33	19	7	3
6521	Rahoitusleasing	22	13	5	1	2	1	0
6522	Muu luotonanto	89	44	16	14	8	4	3
6523	Muu rahoitustoiminta	991	926	36	18	9	2	0
65231	Sijoitus- ja kehitysyhtiötoiminta	427	388	23	10	5	1	0
65232	Rahastotoiminta	32	26	1	2	3	0	0
65239	Muu sijoitustoiminta	532	512	12	6	1	1	0
66	Vakuutustoim. pl. pakoll. sosiaalivak.	879	559	156	82	47	15	20
6601	Henkivakuutus	58	34	4	6	6	4	4
6602	Eläkevakuutus	8	5	2	1	0	0	0
6603	Vahinkovakuutus	813	520	150	75	41	11	16
66031	Vahinkovakuutusyhtiöt	542	302	112	61	40	11	16
66032	Vakuutusyhdistykset	158	113	33	12	0	0	0
66039	Muu vahinkovakuutus	113	105	5	2	1	0	0
67	Rahoitusta palveleva toiminta	1 265	1 116	75	37	25	7	5
671	Rahoituksen välitystä palveleva toiminta	938	833	51	26	19	4	5
6711	Rahoituksen välit. hallinn. tukipalvelut	9	5	1	0	2	0	1
67111	Pörssitoiminta	5	1	1	0	2	0	1
67119	Muut rahoituksen välit. hallinn tukipalv	4	4	0	0	0	0	0
6712	Arvopapereiden kauppa ja hallinta	264	245	9	3	3	3	1
6713	Muu rahoitusta ja sijoitusta palv. toim.	665	583	41	23	14	1	3
672	Vakuutusta palveleva toiminta	327	283	24	11	6	3	0

Taulukko 8 Toimipaikat toimialoittain (tarkin taso) ja henkilöstön suuruusluokan mukaan 30.9.2005
 Tabell Arbetsställen efter näringsgren (detaljerad nivå) och antalet anställda 30.9.2005
 Table Establishments by industry (detail level) and according to personnel size 30.9.2005

Toimiala Näringsgren Industry	Henkilöstön suuruusluokka - Antalet anställda - Personnel size							
	Yhteensä Totalt Total	0-1	2	3	4	5	6-9	
		0-4	5-9	10-19	20-49	50-99	100+	
K	Kiinteistö-, vuokraus-, tutk.palv.	65 164	58 609	3 174	1 694	1 119	343	225
70	Kiinteistöalan palvelut	15 071	13 885	664	325	153	32	12
701	Kiint. rakennuttam., omien kiint. kauppa	534	489	24	10	8	2	1
7011	Kiinteistöjen rakennuttaminen	232	197	15	9	8	2	1
7012	Omien kiinteistöjen kauppa	302	292	9	1	0	0	0
702	Omien asunt. kiint. vuokraus ja hallinta	9 100	8 831	142	65	49	9	4
70201	Asuntojen vuokraus	749	641	47	28	28	3	2
70202	Asuntojen ja asuinkiinteistöjen hallinta	4 674	4 658	9	3	4	0	0
70209	Muiden kiinteistöjen vuokr. ja hallinta	3 677	3 532	86	34	17	6	2
703	Kiinteistöjen väl., isännöinti ja hoito	5 437	4 565	498	250	96	21	7
7031	Kiinteistöväilytys	1 612	1 369	166	67	9	1	0
7032	Isännöinti ja kiinteistönhoito	3 825	3 196	332	183	87	20	7
71	Kulkuneuv. koneid, kotital.tav. vuokraus	1 855	1 682	99	46	25	3	0
711	Autojen vuokraus	395	373	12	4	5	1	0
712	Muiden liikennevälineiden vuokraus	147	141	2	2	2	0	0
7121	Muiden maaliikennevälineiden vuokraus	115	109	2	2	2	0	0
7122	Vesiliikennevälineiden vuokraus	21	21	0	0	0	0	0
7123	Ilmailiikennevälineiden vuokraus	11	11	0	0	0	0	0
713	Koneiden ja laitteiden vuokraus	935	816	68	33	16	2	0
7131	Maatalouskoneiden ja -laitteiden vuokr.	104	103	1	0	0	0	0
7132	Rakennuskoneiden ja -laitteiden vuokraus	459	368	49	29	11	2	0
7133	Konttorikoneiden, tietokoneiden vuokraus	32	30	0	1	1	0	0
7134	Muiden koneiden ja laitteiden vuokraus	340	315	18	3	4	0	0
714	Henk.koht. esin. ja kotital.esin. vuokr.	378	352	17	7	2	0	0
71401	Videofilmien vuokraus	221	210	8	3	0	0	0
71402	Urheilu- ja liikuntavälineiden vuokraus	92	86	2	2	2	0	0
71409	Muu kotitaloustavaroiden vuokraus	65	56	7	2	0	0	0
72	Tietojenkäsittelypalvelu	7 264	6 204	443	277	204	71	65
721	Atk-laitteistokonsultointi	575	549	16	7	3	0	0
722	Ohjelmistojen suunn. valm, konsultointi	4 903	4 107	335	216	153	55	37
7221	Ohjelmistojen kustantaminen	150	136	7	3	2	1	1
7222	Muu ohjelmistojen suunn. valm, konsult.	4 753	3 971	328	213	151	54	36
723	Tietojenkäsittely	487	381	30	19	20	12	25
724	Tietokanta ja -verkkopalvelut	816	742	38	18	15	2	1
72401	Tietokantapalvelut	217	187	12	8	9	1	0
72402	Tietoverkkopalvelut	599	555	26	10	6	1	1
725	Konttori- ja tietokon. korjaus ja huolto	424	373	23	15	10	2	1
726	Muu tietojenkäsittelypalvelu	59	52	1	2	3	0	1
73	Tutkimus ja kehittäminen	506	387	33	41	31	9	5
731	Luonnontiet. ja tekn. tutkimus, kehitt.	444	337	31	35	27	9	5
73101	Lääketieteellinen tutkimus ja kehitt.	186	136	14	14	12	7	3
73102	Muu luonnontiet. tutkimus ja kehitt.	114	88	7	7	10	1	1
73103	Tekniikan tutkimus ja kehittäminen	144	113	10	14	5	1	1
732	Yhteiskuntatiet. ja human. tutk, kehitt.	62	50	2	6	4	0	0
74	Muu liike-elämää palveleva toiminta	40 468	36 451	1 935	1 005	706	228	143
741	Lainop. ja taloudell. kons.; hallintayht	15 060	14 101	582	208	130	20	19
7411	Lakiasiajn palvelu	1 824	1 714	66	19	19	2	4
74111	Lakiasiajtoimistot	673	660	9	3	0	0	1
74112	Asianajotoimistot	958	882	47	13	12	1	3
74113	Patenttitoimistot	48	29	8	3	7	1	0
74119	Muu lakiasiajn palvelu	145	143	2	0	0	0	0
7412	Laskenta, kirj.pito, tilintark, veroneuv	5 443	4 991	305	93	46	3	5
74121	Kirjanpito- ja tilinpäätöspalvelu	4 819	4 414	280	79	43	1	2
74122	Tilintarkastuspalvelu	548	506	21	13	3	2	3
74129	Muu laskentatoimen palvelu	76	71	4	1	0	0	0

Taulukko 8 Toimipaikat toimialoittain (tarkin taso) ja henkilöstön suuruusluokan mukaan 30.9.2005
 Tabell Arbetsställen efter näringsgren (detaljerad nivå) och antalet anställda 30.9.2005
 Table Establishments by industry (detail level) and according to personnel size 30.9.2005

Toimiala Näringsgren Industry	Henkilöstön suuruusluokka - Antalet anställda - Personnel size							
	Yhteensä Totalt Total	0-1	2	3	4	5	6-9	
		0-4	5-9	10-19	20-49	50-99	100+	
7413	Markkinatutkimus ja mielipideselvitykset	168	121	17	15	7	6	2
7414	Liikkeenjohdon konsultointi	7 422	7 087	187	77	57	8	6
7415	Hallintayhtiöiden toiminta	203	188	7	4	1	1	2
742	Tekninen palvelu	8 749	7 640	532	317	172	55	33
74201	Yhdyskuntasuunnittelu	611	534	29	28	12	5	3
74202	Maa- ja vesirakentamisen tekninen palv.	232	178	23	19	10	0	2
74203	Arkkitehtipalvelu	1 851	1 692	98	44	13	4	0
74204	Rakennetekninen palvelu	886	761	69	31	17	7	1
74205	LVI-tekninen suunnittelu	582	506	44	21	8	1	2
74206	Sähkötekniinen suunnittelu	711	617	51	29	12	2	0
74207	Muu rakennustekninen palvelu	1 514	1 397	58	33	13	7	6
74208	Kone- ja prosessisuunnittelu	1 745	1 400	131	96	78	23	17
74209	Muu tekninen palvelu	617	555	29	16	9	6	2
743	Tekninen testaus ja analysointi	637	435	120	61	19	1	1
74301	Tekninen testaus ja analysointi	415	337	41	23	12	1	1
74302	Autokatsastus	222	98	79	38	7	0	0
744	Mainospalvelu	3 485	3 171	181	69	53	8	3
74401	Mainostoimistot	2 581	2 364	131	40	41	2	3
74402	Suora- ja ulkomainonta	167	146	10	6	2	3	0
74409	Muu mainospalvelu	737	661	40	23	10	3	0
745	Työnvälitys ja henkilöstön hankinta	887	516	70	92	121	56	32
74502	Työvoiman vuokraus	722	382	60	78	114	56	32
74509	Muu työvoiman ja henkilökunnan hankinta	165	134	10	14	7	0	0
746	Etsivä-, vartiointi- ja turvallisuuspalv	640	478	50	36	46	19	11
747	Siivous	3 747	3 302	176	101	96	42	30
748	Muut palvelut liike-elämälle	7 263	6 808	224	121	69	27	14
7481	Valokuvauspalvelu	1 009	984	16	3	4	0	2
74811	Valokuvaamotoiminta	972	954	12	3	3	0	0
74812	Valokuvien kehittäminen	37	30	4	0	1	0	2
7482	Pakkauspalvelu	108	82	8	9	9	0	0
7485	Sihteeri- ja käännöspalvelu	1 558	1 482	35	22	14	2	3
74851	Tekstinkäsittely- ja monennuspalvelu	320	280	25	8	7	0	0
74852	Postituspalvelut	18	11	1	1	3	1	1
74853	Käännös- ja tulkkauspalvelu	1 174	1 148	9	10	4	1	2
74859	Muu sihteeripalvelu	46	43	0	3	0	0	0
7486	Puhelinpalvelukeskusten toiminta	199	130	26	20	9	10	4
7487	Muulla luokittelematon liike-eläm. palv	4 389	4 130	139	67	33	15	5
74871	Taideteollinen muotoilu ja suunnittelu	1 612	1 579	16	13	3	1	0
74872	Perintätoimistot ja luottotietopalvelu	109	90	5	4	4	3	3
74873	Messujen ja kongressien järjestäminen	460	409	25	15	5	5	1
74879	Muulla mainitsemattomat liike-el. palv.	2 208	2 052	93	35	21	6	1
L	Julk. hallinto, maanpuol. sosiaalivak.	309	235	32	18	14	2	8
75	Julk. hallinto, maanpuol. sosiaalivak.	309	235	32	18	14	2	8
751	Julkishallinto	42	28	8	5	0	0	1
7511	Julkinen yleishallinto	14	10	0	3	0	0	1
7512	Terveystieteiden, opet., kulttuur. hallinto	8	5	3	0	0	0	0
75121	Opetuksen ja kulttuuriasian hallinto	3	2	1	0	0	0	0
75122	Terveystieteiden ja sosiaaliturvan hall.	5	3	2	0	0	0	0
7513	Työvoima- ja elinkeinoasiain hallinto	15	11	3	1	0	0	0
7514	Julkishallintoa tukevat toiminnot	5	2	2	1	0	0	0
752	Ulkoas. hall., maanpuol., järjestystoimi	162	151	8	1	2	0	0
7522	Maanpuolustus	1	1	0	0	0	0	0
7523	Oikeustoimi ja vankeinhoito	4	2	0	0	2	0	0
75231	Oikeudenhoito	4	2	0	0	2	0	0

Taulukko 8 Toimipaikat toimialoittain (tarkin taso) ja henkilöstön suuruusluokan mukaan 30.9.2005
 Tabell Arbetsställen efter näringsgren (detaljerad nivå) och antalet anställda 30.9.2005
 Table Establishments by industry (detail level) and according to personnel size 30.9.2005

Toimiala Näringsgren Industry	Henkilöstön suuruusluokka - Antalet anställda - Personnel size						
	Yhteensä Totalt Total	0-1 0-4	2 5-9	3 10-19	4 20-49	5 50-99	6-9 100+
7524 Poliisitoimi ja rajojen vartiointi	4	4	0	0	0	0	0
75241 Poliisitoimi	1	1	0	0	0	0	0
75242 Rajojen vartiointi ja väestönsuojelu	3	3	0	0	0	0	0
7525 Palo- ja pelastustoimi	153	144	8	1	0	0	0
753 Pakollinen sosiaalivakuutustoiminta	105	56	16	12	12	2	7
75302 Lakisääteinen työeläkevakuutus	50	32	4	4	3	0	7
75309 Muu pakollinen sosiaalivakuutustoiminta	55	24	12	8	9	2	0
M Koulutus	3 076	2 440	198	147	195	74	22
80 Koulutus	3 076	2 440	198	147	195	74	22
801 Peruskoulu	47	6	6	9	19	7	0
802 Lukio ja ammatillinen koulutus	164	32	21	20	48	32	11
8021 Lukio	18	0	1	3	7	7	0
8022 Ammatillinen koulutus	146	32	20	17	41	25	11
803 Korkeakoulu	82	2	11	19	29	13	8
804 Muu koulutus	2 783	2 400	160	99	99	22	3
8041 Kuljettajakoulutus	705	654	48	3	0	0	0
8042 Muu aikuiskoulutus yms.	2 078	1 746	112	96	99	22	3
80421 Kansan-, kansalaisopistot, mus.oppilait.	422	222	53	57	73	17	0
80422 Koulutuskeskukset	125	75	15	15	15	4	1
80423 Kielikoulu ja -opistot	165	146	8	5	4	0	2
80424 Kirjeopistot	2	2	0	0	0	0	0
80429 Muut koulutusta antavat yksiköt	1 364	1 301	36	19	7	1	0
N Terveystenhoito- ja sosiaalipalvelut	10 593	7 677	1 461	839	480	88	48
85 Terveystenhoito- ja sosiaalipalvelut	10 593	7 677	1 461	839	480	88	48
851 Terveystenhoitopalvelut	4 453	3 667	443	179	100	33	31
8511 Sairaalapalvelut	111	25	12	7	27	16	24
85111 Varsinaiset sairaalapalvelut	45	8	6	3	11	4	13
85112 Kuntoutuslaitokset ja sairaskodit	66	17	6	4	16	12	11
8512 Lääkäripalvelut	1 052	794	114	81	45	13	5
85129 Muut lääkäripalvelut	1 052	794	114	81	45	13	5
8513 Hammashoito	969	791	136	33	8	1	0
8514 Muut terveystenhoitopalvelut	2 321	2 057	181	58	20	3	2
85141 Fysioterapia	779	693	63	19	3	1	0
85142 Laboratoriotutkimukset	84	66	6	7	2	1	2
85143 Kuvantamistutkimukset	43	37	4	1	1	0	0
85144 Sairaankuljetuspalvelut	217	115	78	19	4	1	0
85149 Muu terveystenhoito	1 198	1 146	30	12	10	0	0
852 Eläinlääkintäpalvelut	1 009	968	31	9	1	0	0
853 Sosiaalipalvelut	5 131	3 042	987	651	379	55	17
8531 Majoituksen sisältävät sosiaalipalvelut	1 950	751	469	416	269	33	12
85311 Lasten ja nuorten laitokset	323	168	57	67	27	2	2
85312 Kehitysvammalaitokset	12	2	4	1	2	1	2
85313 Vanhusten laitokset	96	16	12	21	31	11	5
85314 Päihdehuoltolaitokset	81	32	18	22	8	0	1
85315 Palvelutalot ja ryhmäkodit	1 351	495	359	282	194	19	2
85316 Ensi- ja turvakodit	39	15	8	12	4	0	0
85319 Muut laitokset ja asumispalvelut	48	23	11	11	3	0	0
8532 Sosiaaliset avopalvelut	3 181	2 291	518	235	110	22	5
85321 Lasten päivähoito	832	489	240	89	13	1	0
85322 Päivätoiminta	72	49	17	5	1	0	0
85323 Kotipalvelut	940	853	44	28	11	4	0
85324 Työtoiminta ja työhön kuntoutus	134	54	16	22	34	7	1
85325 Neuvolat	5	3	2	0	0	0	0
85326 Avomuotoinen päihdekuntoutus	27	5	12	8	2	0	0
85329 Muu sosiaalitoiminta	1 171	838	187	83	49	10	4

Taulukko 8 Toimipaikat toimialoittain (tarkin taso) ja henkilöstön suuruusluokan mukaan 30.9.2005
 Tabell Arbetsställen efter näringsgren (detaljerad nivå) och antalet anställda 30.9.2005
 Table Establishments by industry (detail level) and according to personnel size 30.9.2005

Toimiala Näringsgren Industry	Henkilöstön suuruusluokka - Antalet anställda - Personnel size						
	Yhteensä Totalt Total	0-1	2	3	4	5	6-9
		0-4	5-9	10-19	20-49	50-99	100+
O Muut yht.kunn. ja henk.koht. palv.	30 334	27 345	1 572	791	487	98	41
90 Ympäristönhuolto	1 261	1 038	102	70	40	7	4
9001 Viemäri- ja jätevesihuolto	138	111	7	10	8	2	0
9002 Muu jätehuolto	597	418	83	56	31	5	4
9003 Ympäristön kunnostaminen ja puhtaanapito	526	509	12	4	1	0	0
90031 Ulkotilojen hoito	514	499	12	3	0	0	0
90032 Maaperän ja vesistöjen kunnostus	12	10	0	1	1	0	0
91 Järjestötoiminta	6 966	5 355	829	419	291	55	17
911 Elink.elämän, työnant.-, ammattialajärj.	664	533	61	24	33	10	3
9111 Elinkeinoelämän ja työnantajajärjestöt	329	241	43	14	19	10	2
9112 Ammattialajärjestöt	335	292	18	10	14	0	1
912 Ammattiyhdistykset	466	362	53	17	22	6	6
913 Muut järjestöt	5 836	4 460	715	378	236	39	8
9131 Seurakunnat ja uskonnolliset järjestöt	2 378	1 477	393	275	192	33	8
9132 Poliittiset järjestöt	192	171	15	4	1	1	0
9133 Muualla mainitseamattomat järjestöt	3 266	2 812	307	99	43	5	0
91331 Tutkimusta ja kulttuuria palv. järjestöt	157	121	18	12	5	1	0
91339 Muualla mainitseamattomat muut järjestöt	3 109	2 691	289	87	38	4	0
92 Virkistys-, kulttuuri- ja urheilutoim.	8 216	7 303	496	251	124	25	17
921 Elokuva- ja videotuotanto	1 025	923	58	31	12	1	0
9211 Elokuvien ja videoiden tuotanto	848	782	34	23	8	1	0
9212 Elokuvien ja videoiden levitys	35	24	6	3	2	0	0
9213 Elokuvien esittäminen	142	117	18	5	2	0	0
922 Radio- ja televisiotuotanto	266	183	26	19	27	6	5
923 Muu kulttuuri- ja viihdetuotanto	2 175	2 028	67	40	26	7	7
9231 Taiteellinen ja kirjallinen toiminta	1 708	1 598	52	27	20	6	5
92311 Taiteilijatuotanto	1 333	1 316	16	1	0	0	0
92312 Näyttämö- ja konserttitoiminta	375	282	36	26	20	6	5
9232 Kulttuurin ja viihteen tukipalvelut	55	48	3	2	1	1	0
9233 Huvipuistot	31	20	1	3	5	0	2
9234 Muut viihdepalvelut	381	362	11	8	0	0	0
924 Uutistoimistot	77	70	2	1	2	1	1
925 Kirjastot, arkistot, museot yms.	201	143	28	25	4	1	0
9251 Kirjastot ja arkistot	26	20	3	2	1	0	0
9252 Museot, näytt., historiall rakenn suojele	156	114	19	19	3	1	0
9253 Kasvitiet. puu-, eläintarh, luonn.puisto	19	9	6	4	0	0	0
926 Urheiluun liittyvä toiminta	3 547	3 129	252	114	45	7	0
9261 Urheilukentät, -hallit ja stadionit	750	563	115	57	12	3	0
9262 Urheilutoiminta	2 797	2 566	137	57	33	4	0
927 Muut virkistyspalvelut	925	827	63	21	8	2	4
9271 Rahapeli- ja vedonlyöntipalvelu	223	144	49	18	6	2	4
9272 Muualla luokittelemattomat virkistyspalv	702	683	14	3	2	0	0
93 Muut palvelut	13 891	13 649	145	51	32	11	3
9301 Pesulatuotanto	493	384	48	23	25	10	3
93011 Pesulapalvelut yrityksille	320	225	36	21	25	10	3
93012 Pesulapalvelut kotitalouksille	173	159	12	2	0	0	0
9302 Kampaamot ja kauneushoitolat	11 725	11 626	74	22	3	0	0
93021 Parturit ja kampaamot	10 101	10 009	68	21	3	0	0
93022 Kauneudenhoitopalvelut	1 624	1 617	6	1	0	0	0
9303 Hautausmaastot	451	428	20	2	1	0	0
9304 Kylpylaitokset, solariumit yms. palvelut	649	644	0	2	2	1	0
9305 Muualla luokittelemattomat palvelut	573	567	3	2	1	0	0
P Työnantajakotitaloudet	29	29	0	0	0	0	0
Q Kv. järjestöt ja ulkom. edustustot	3	1	1	0	0	0	1
X Toimiala tuntematon	55	54	1	0	0	0	0

Taulukko 9 Kuntien ja kuntayhtymien toimipaikat talousarvioasetelmaluokittain 1.1.2004
 Tabell Kommunernas och samkommunernas arbetsställen efter klasser i kommunernas budget upp
 ställning 1.1.2004
 Table Local government establishments according to municipalities budget scheme categories
 1.1.2004

Kulauskoodi Kod Code	Henkilöstön suuruusluokka - Antalet anställda - Personnel size						
	Yhteensä Totalt Total	0-1 0-4	2 5-9	3 10-19	4 20-49	5 50-99	6-9 100+
Yhteensä - Totalt - Total	32 137	16 712	5 263	4 558	3 941	1 095	568
00100 Keskusvaalilautakunta	33	33	0	0	0	0	0
00300 Tarkastustoimi	41	35	3	2	1	0	0
00400 Kunnanhallitus/kaupunginhallitus	283	254	20	6	2	1	0
00500 Velkaneuvonta	9	5	2	1	1	0	0
01100-01110 Kunnanvirasto/kaup.kanslia/keskuststo	606	115	214	153	98	16	10
01200 Kuntasuunnittelu	129	113	5	7	4	0	0
01300 Elinkeinoasiamies	262	228	20	12	2	0	0
01400 Asuntolautakunta, asuntotoimisto	103	93	9	1	0	0	0
01700 Tiedotustoimisto	8	5	2	1	0	0	0
01800-01810 Henkilöstötoimisto, -osasto	148	87	22	25	11	3	0
02100 Rahatoimisto, taloustoimisto	204	43	94	47	17	3	0
02400 Kunnanarkisto, kaupunginarkisto	11	9	0	1	0	1	0
02500 Kunnanasiamies	56	56	0	0	0	0	0
10400 Rakennusvalvonta, energianeuvonta	387	337	36	9	4	0	1
11100 Palotoimi, hallinto	39	25	9	2	1	0	2
11110 Paloasema	110	51	9	15	22	6	7
11120 Aluehälytyskeskus	6	1	2	2	0	1	0
11140 Aluepelastuslaitos	199	180	12	4	1	2	0
11180 Puolivakinainen palokunta	5	3	0	1	1	0	0
11300 Väestönsuojelu	90	90	0	0	0	0	0
11500 Ympäristönsuojelutk, ilmansuojelutk	154	120	19	9	4	1	1
11600 Kuluttajaneuvonta	26	23	2	0	1	0	0
12700 Pysäköinninvalvonta	18	11	7	0	0	0	0
13100 Alkoholitarkastus	6	6	0	0	0	0	0
15100 Osoitetoimisto	3	3	0	0	0	0	0
16200 Maahanmuuttovirasto	2	2	0	0	0	0	0
20100 Terveysvirasto, -lautakunta	119	60	25	21	12	0	1
21100 Yleinen terveysvalvonta	122	99	12	8	3	0	0
21110 Laboratorio, tarkastusasema	39	18	5	11	5	0	0
21500 Työsuojelun valvonta	43	43	0	0	0	0	0
21800-21810 Eläinlääkintähuolto	205	194	9	2	0	0	0
21900 Erittelemätön ympäristöterveydenhuolto	24	17	3	3	1	0	0
22000 Terveyskeskuksen hallinto	139	76	32	19	8	0	4
22110-22114 Terveysasema, työterveysasema	756	166	124	130	191	98	47
22116-22119 Hammashoitola	516	227	126	117	44	2	0
22120 Aitiys- ja lastenneuvola	443	323	87	24	7	2	0
22130 Kotisairaanhoido, kouluterveydenhoito	186	85	28	28	30	12	3
22210 Terv.keskuksen sairaala/vuodeosasto	353	41	11	13	150	88	50
24100 Sairaalalaitosten hallinto	24	10	2	2	4	2	4
24110 Sairaala	180	35	24	24	8	11	78
24120-24124 Psykiatrinen sairaala	73	15	6	7	14	6	25
24126-24129 Mielenterveystoimisto	209	85	34	44	37	7	2
24130 Tuberkuloosisairaala	2	0	0	1	0	0	1
31100-31110 Sosiaalityön hallinto	739	200	182	171	138	34	14
31120 Kasvatusneuvola	98	36	26	23	11	2	0
31130 A-klinikka	61	30	20	8	2	1	0
31136 Nuorisosasema	5	3	2	0	0	0	0
31140 Kehitysvammahuollon avohuoltotsto	23	14	6	2	1	0	0
31180 Vastaanottokeskus	2	0	0	1	1	0	0
31500 Kotipalvelu	567	76	72	152	184	62	21
32000 Päivähoidon hallinto	94	65	11	10	5	3	0

Taulukko 9 Kuntien ja kuntayhtymien toimipaikat talousarvioasetelmaluokittain 1.1.2004

Tabell Kommunernas och samkommunernas arbetsställen efter klasser i kommunernas budget upp ställning 1.1.2004

Table Local government establishments according to municipalities budget scheme categories 1.1.2004

Kulauskoodi Kod Code		Henkilöstön suuruusluokka - Antalet anställda - Personnel size						
		Yhteensä Totalt Total	0-1 0-4	2 5-9	3 10-19	4 20-49	5 50-99	6-9 100+
32010-32040	Päiväkoti	2 541	497	508	930	592	9	5
32050	Perhepäivähoito	910	391	157	122	163	64	13
32060-32062	Päivähuoltola	63	27	13	13	8	2	0
32066-32067	Harjaantumiskoulu	40	23	9	6	2	0	0
32070	Keh.vammah. kerhot/yksityisop./muu avoh.	91	60	18	7	5	1	0
32080	Vanhusten päivähuolto	62	40	11	6	3	1	1
32090	Leikkikentät, päivähoidon kiertävä hstö	317	241	54	14	8	0	0
32100	Vammaisten henkilökohtainen palvelu	11	8	2	1	0	0	0
32600	Suojatyön hallinto	14	3	2	4	3	1	1
32610	Opetus- tai työkeskus	242	101	85	43	10	2	1
32620	Invalidihuollon suojatyökeskus	50	18	7	13	11	1	0
32630	Työtupa	18	5	5	1	5	2	0
33010	Kehitysvammaisten asuntolat	390	164	117	92	16	1	0
33030	PAV-hoitokoti, huoltokoti, ensisuoja	53	30	8	8	6	0	1
33040	Vanhusten palvelutalot	329	120	64	65	67	8	5
33600	Perhehoito	33	17	6	6	4	0	0
33700	Perhehoito	357	176	79	51	42	7	2
33800	Omaishoidon tuki	410	37	39	94	149	59	32
34010	Lasten-, erityislasten-, vastaanottokoti	107	13	12	36	38	8	0
34016	Nuorisokoti	16	0	3	10	2	1	0
34020	Kehitysvammahuollon keskuslaitos	51	6	6	16	8	1	14
34040	Huoltola	11	0	1	5	4	1	0
34046	Katkaisuhoitoasema	18	7	1	7	2	1	0
34050	Vanhainkoti	414	26	9	35	220	93	31
34060	Laitohoito	3	0	1	0	2	0	0
34600	Kesäsiirtolat	4	4	0	0	0	0	0
34610	Sosiaalitoimen virkistyskeskukset	4	3	1	0	0	0	0
36100	Oikeusaputoimistot	13	12	0	1	0	0	0
36200	Maatalouslomittajat, lomaltk	261	114	6	52	80	8	1
40100	Koulutoimen hallinto, kouluvirasto	628	321	174	72	48	8	5
40190	Koulutoimen yhteinen/muu henkilöstö	174	135	21	8	5	3	2
40210-40230	Peruskoulun ala-/yläaste	3 902	2 122	776	614	365	24	1
40290	Peruskoulujen yhteinen henkilöstö	431	318	75	33	2	2	1
40300	Esiopetus	53	46	6	0	1	0	0
40310	Yhteinen koulu	39	12	11	15	1	0	0
40410	Erityiskoulu	276	157	56	44	15	3	1
40500	Oppilasasuntolat	26	26	0	0	0	0	0
40600	Kesäsiirtolat	23	23	0	0	0	0	0
40700	Koulujen keskuskeittiö	98	69	24	4	1	0	0
41110	Lukio	412	219	99	48	42	4	0
41210	Iltakoulu	29	16	6	4	3	0	0
42100	Ammattioppilaitoksen hallintoyksikkö	31	12	0	3	7	9	0
42110	Ammattikoulu	154	22	13	12	38	46	23
42120	Ammattikoulun kurssitoiminta	3	2	1	0	0	0	0
42210	Kauppaoppilaitos	48	11	0	7	23	6	1
42310	Tekninen oppilaitos	28	11	2	1	6	4	4
42410	Kotiteollisuusoppilaitos	26	9	1	5	8	3	0
42420	Taideteollisuusoppilaitos	20	3	3	3	5	2	4
42510	Talousskoulu	4	3	0	0	1	0	0
42520	Kotitalousskoulu	6	2	0	2	2	0	0
42530	Emäntäkoulu	1	1	0	0	0	0	0
42610	Maatalousoppilaitos	26	8	0	3	8	7	0

Taulukko 9 Kuntien ja kuntayhtymien toimipaikat talousarvioasetelmaluokittain 1.1.2004
 Tabell Kommunernas och samkommunernas arbetsställen efter klasser i kommunernas budget upp
 ställning 1.1.2004
 Table Local government establishments according to municipalities budget scheme categories
 1.1.2004

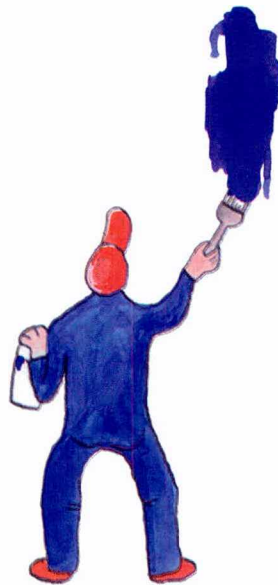
Kulauskoodi Kod Code		Henkilöstön suuruusluokka - Antalet anställda - Personnel size						
		Yhteensä	0-1	2	3	4	5	6-9
		Totalt Total	0-4	5-9	10-19	20-49	50-99	100+
42620	Hoitoalan oppilaitos	23	6	1	1	9	4	2
42630	Muu erityisoppilaitos	199	43	9	24	60	43	20
42700	Ammatti-Instituutti	27	2	3	4	7	7	4
42800	Ammattikorkeakoulu	49	5	3	11	14	9	7
42810	Ammatillinen kursikeskus	86	24	10	15	17	15	5
42900	Oppisopimuskoulutus	19	13	2	3	1	0	0
43000	Pakolaiskeskus	16	7	2	3	4	0	0
43110	Kansalais-/työväenopisto	299	56	21	21	106	77	18
43120	Kansankorkeakoulu	2	0	0	1	1	0	0
43130	Kesäyliopisto	5	3	1	1	0	0	0
43140	Kansanopisto	4	0	0	0	3	1	0
43600	Kotitalousneuvonta, kuluttajaneuvonta	37	36	1	0	0	0	0
44000	Kulttuurilautakunta	329	268	31	18	9	2	1
44100	Kirjaston hallinto, pääkirjasto	509	241	159	55	42	9	3
44110	Sivukirjasto	513	486	14	11	1	1	0
44190	Laitoskirjastot/kiertävä henkilöstö	112	106	5	0	1	0	0
44210	Teatteri	19	6	1	0	3	4	5
44300	Musiikkitoimen hallinto, orkesteri	20	5	0	2	6	6	1
44310	Musiikkiopisto	38	7	0	4	22	5	0
44320	Musiikkikoulu	29	8	3	6	12	0	0
44330	Konservatorio	5	2	0	0	1	0	2
44340	Musiikkileikkikoulu	8	6	1	0	1	0	0
45100	Kotiseututyö, matkailun edistäminen	79	76	2	1	0	0	0
45110	Leirintäalue/retkeilymaja	42	40	1	0	1	0	0
45410	Museo	170	113	23	20	11	3	0
45510	Taidemuseo	19	4	5	4	5	1	0
45520	Taidekoulu	21	12	3	4	2	0	0
45530	Muu kulttuurilaitos	17	12	2	1	0	1	1
46100	Urheilutoimen hallinto/vapaa-aikavirasto	416	292	71	30	18	2	3
46110	Urheilulaitos	296	173	66	42	13	1	1
46190	Urheilualueet omassa kunnassa	236	175	32	17	10	2	0
48100	Nuorisotyön hallinto	503	332	85	49	27	7	3
48110	Monitoimitalo	34	27	5	0	1	1	0
48900	Raittiustyön hallinto	144	141	3	0	0	0	0
50100-50110	Tekninen ltk, tekninen-/rakennusvirasto	387	167	90	60	51	13	6
51500	Kaavoitustoimi, kaavoitusvirasto	68	39	15	9	5	0	0
51600,51690	Tekninen suunnittelu	40	22	12	2	3	1	0
52100	Mittaustoiminta	109	50	31	19	8	1	0
53100	Rak.virasto, kunnallistekn. rakentaminen	223	80	58	36	31	9	9
56100	Jätehuollon hallinto	29	24	4	0	1	0	0
56110	Jätteenkäsittelylaitos	16	7	3	1	3	2	0
60100	Kiinteistövirasto, -lautakunta	108	47	19	10	18	8	6
60400	Metsätöimistö	58	54	4	0	0	0	0
60500	Kalatalouslaitos	1	1	0	0	0	0	0
70100	Sähkölaitos, energialaitos	32	9	5	6	5	3	4
70110	Voimala	9	6	0	0	1	1	1
70120	Lämpölaitos	3	3	0	0	0	0	0
70130	Kaasuntuotanto	1	1	0	0	0	0	0
70200	Kaukolämpö-/aluelämpölaitoksen hallinto	35	30	4	1	0	0	0
70210	Lämpölaitos	23	22	1	0	0	0	0
70500	Vesilaitoksen hallinto	204	129	29	26	18	2	0
70510	Raakaveden käsittelylaitos	59	46	8	2	2	0	1
70520	Puhdistamo	11	8	2	0	1	0	0

Taulukko 9 Kuntien ja kuntayhtymien toimipaikat talousarvioasetelmaluokittain 1.1.2004

Tabell Kommunernas och samkommunernas arbetsställen efter klasser i kommunernas budget upp ställning 1.1.2004

Table Local government establishments according to municipalities budget scheme categories 1.1.2004

Kulauskoodi Kod Code		Henkilöstön suuruusluokka - Antalet anställda - Personnel size						
		Yhteensä Totalt Total	0-1 0-4	2 5-9	3 10-19	4 20-49	5 50-99	6-9 100+
70600	Viemärlaitoksen hallinto	91	74	8	4	3	2	0
70610	Jäteveden puhdistamo	96	92	3	1	0	0	0
71000	Satamalaitoksen hallinto	38	15	7	8	6	2	0
71010	Satama-alueet	20	8	2	3	5	2	0
71100	Liikennelaitoksen hallinto	9	3	2	2	1	0	1
71180	Yhteysalukset, lautat	3	3	0	0	0	0	0
71300	Kasvihuoneet, puutarhat	5	5	0	0	0	0	0
72000	Hankintakeskus	17	9	3	4	1	0	0
72100	Keskusvarasto	148	133	7	3	5	0	0
72200	Konekeskus	131	100	14	8	7	2	0
72310	Työpaja	87	54	17	11	5	0	0
72400	Elintarvikekeskus, keskuskeittiö	571	346	105	53	48	18	1
72500	Keskuspesula	16	11	3	0	0	1	1
72600	Painatuskeskus, muu palvelukeskus	59	49	6	3	1	0	0
72800	Puhelin keskus	15	14	1	0	0	0	0
72900	Siivouskeskus, hallintoyksikkö	27	9	1	2	9	3	3
75000	Tietojenkäsittelykeskus, ATK-keskus	42	19	8	6	8	1	0
76000	Myllylaitos	2	2	0	0	0	0	0
78000	Kierrätyskeskus	10	9	1	0	0	0	0
78100	Lentoasema	2	1	1	0	0	0	0
78200	Liikelaitos	12	3	2	6	1	0	0
78300	Konservointikeskus	1	1	0	0	0	0	0
	Muu	3 763	2 743	396	289	229	67	39

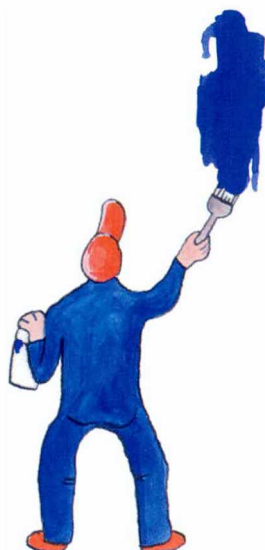


Taulukko 10 Valtion toimipaikat toimialoittain ja henkilöstön suuruusluokan mukaan 1.1.2004

Tabell Statens arbetsställen efter näringsgren och antalet anställda 1.1.2004

Table Establishments by industry (detail level) and according to personnel size 1.1.2004

Toimiala Näringsgren Industry	Henkilöstön suuruusluokka - Antalet anställda - Personnel size						
	Yhteensä Totalt Total	0-1 0-4	2 5-9	3 10-19	4 20-49	5 50-99	6-9 100+
Yhteensä - Totalt - Total	2 896	957	370	407	493	296	373
B Kalatalous	9	1	4	1	3	0	0
05 Kalastus, kalanvilj. ja niihin liittyvät palvelut	9	1	4	1	3	0	0
D Teollisuus	1	0	0	1	0	0	0
DE Massan jne. valm.; kustant. ja painaminen	1	0	0	1	0	0	0
22 Kustant., painam. ja tallenteiden jäljent.	1	0	0	1	0	0	0
F Rakentaminen	1	1	0	0	0	0	0
45 Rakentaminen	1	1	0	0	0	0	0
G Tukku- ja vähittäiskauppa	2	0	0	0	1	1	0
52 Vähittäiskauppa; kotitaloustav. korjaus	2	0	0	0	1	1	0
I Kuljetus, varastointi ja tietoliikenne	125	65	12	16	12	12	8
63 Liikennettä palv. toim., matkatoimistot	122	65	10	16	12	12	7
64 Posti- ja teleliikenne	3	0	2	0	0	0	1
J Rahoitustoiminta	1	0	0	0	0	1	0
65 Rahoituksen välitys pl. vakuutustoiminta	1	0	0	0	0	1	0
K Kiinteistö-, vuokraus-, tutk.palvelut	711	224	105	146	128	58	50
70 Kiinteistöalan palvelut	37	7	3	3	14	7	3
72 Tietojenkäsittelypalvelu	8	1	0	2	3	2	0
73 Tutkimus ja kehittäminen	242	81	32	38	41	20	30
74 Muu liike-elämää palveleva toiminta	424	135	70	103	70	29	17
L Julk. hallinto, maanpuol. ym.	1 572	519	211	197	264	162	219
75 Julk. hallinto, maanpuol. ym.	1 572	519	211	197	264	162	219
M Koulutus	353	94	27	29	66	51	86
80 Koulutus	353	94	27	29	66	51	86
N Terveystieteiden ja sosiaalipalvelu	22	10	0	0	6	2	4
85 Terveystieteiden ja sosiaalipalvelu	22	10	0	0	6	2	4
O Muut yht.kunn. ja henk.koht. palvelut	98	43	11	17	13	8	6
91 Järjestötoiminta	13	12	0	1	0	0	0
92 Virkistys-, kulttuuri- ja urheilutoiminta	83	29	11	16	13	8	6
93 Muut palvelut	2	2	0	0	0	0	0
Q Kv. järjestöt ja ulkom. edustustot	1	0	0	0	0	1	0
98 Kv. järjestöt ja ulkom. edustustot	1	0	0	0	0	1	0



Yritys- ja toimipaikkarekisterin tietojen määritelmät

Seuraavassa on esitetty yritys- ja toimipaikkarekisterin julkisten tietojen määritelmät.

YRITYSTIEDOT

Y-tunnus

Yritys- ja yhteisötunnus (Y-tunnus) on viranomaisten yrityksille ja yhteisöille antama tunnus, joka korvaa aikaisemmin käytössä olleen kaupparekisterinumeron, säätiörekisterinumeron ja LY-tunnuksen. Yritys- ja yhteisötunnuksessa on seitsemän numeroa, väliviiva ja tarkistusmerkki (1234567-8). Y-tunnus yksilöi yrityksen, mutta tunnuksesta sinänsä ei voi päätellä, onko yritystä rekisteröity, vaan tieto pitää aina erikseen tarkistaa Yritys- ja yhteisö-tietojärjestelmän Internet-sivuilta www.ytj.fi tai rekisteriviranomaisilta.

Alv-, työnantaja-toiminta ja ennakoperintärekisteriin kuulumisen

Tiedot verottajan rekistereihin kuulumisesta saadaan YTJ -järjestelmän ja verohallinnon mukaisesti.

Yrityksen nimi

Yrityksen nimi on siinä muodossa, mitä toiminimestä mainitaan Patentti- ja rekisterihallituksen ja Verohallinnon yhteisessä yritystietojärjestelmässä internet-sivulla www.ytj.fi.

Toiminimi

Toiminimi on joko yrityksen itsensä ilmoittama nimi tai rekisteröity toiminimi.

Postiosoite

Postiosoite on se osoite, johon yrityksen posti halutaan lähetettävän.

Puhelinnumero

Numero sisältää suuntanumeron ja puhelinnumeron. Suuntanumero on enintään neljän merkin mittainen ja puhelinnumero vähintään neljän merkin mittainen luku.

Faksinumero

Numero sisältää suuntanumeron ja faksinumeron. Suuntanumero on enintään kolmen merkin mittainen ja faksinumero on vähintään neljän merkin mittainen luku.

Yrityksen kotikunta

Yrityksen kotikunta on sekä Patentti- ja rekisterihallituksen (PRH) että Verohallinnon (VeroH) määrittämä yrityksen kotipaikka. Oikeushenkilöillä kotipaikka on perustamisasiakirjoissa määritelty ja kauppa-, säätiö- tai yhdistysrekisteriin merkitty kunta, jonka tulee olla Suomessa. Luonnollisilla henkilöillä kotikunta on väestötietojärjestelmän mukainen.

Toiminnan sijaintikunta

Toiminnan sijaintikunta on kunta, jossa yritys harjoittaa normaalia tuotantotoimintaansa. Jos yritys toimii useammassa kunnassa, sijaintikunnat on eritelty toimipaikkaluettelossa.

Seutukunta, maakunta, lääni

Seutukunta/ maakunta/ lääni, johon yrityksen toiminnan sijaintikunta kuuluu.

Lisätietoja alueluokituksista saa julkaisusta Kunnat ja kuntapohjaiset aluejaot 2005 (Helsinki: Tilastokeskus, 2005) tai Tilastokeskuksen luokituspalvelujen internetsivuilta www.tilastokeskus.fi/luokitukset.

Toimiala TOL2002

Yrityksen toimiala on määritelty Tilastokeskuksen vuoden 2002 luokituksen mukaisesti. Kaikille yrityksille ja varsinaisille toimipaikoille määritellään itsenäisesti toimiala luokituksen tarkimmalla tasolla. Aputoimipaikan toimiala on yleensä sama kuin yrityksen päätoimiala.

Monitoimipaikkaisen yrityksen päätoimiala määrittyy yrityksen eri toimialoilla toimivissa toimipaikoissa syntyvän arvonlisäyksen perusteella. Arvonlisäys vastaa läheisesti jalostusarvoa. Yrityksen kunkin toimialan arvonlisäys saadaan kertomalla kunkin toimipaikan työllisten määrä toimipaikan toimialan keskimääräisellä arvonlisäyksellä ja suhteuttamalla saatu luku toimipaikan toiminta-aikaan tilastovuoden tilikaudella. Yrityksen päätoimiala on sen toimipaikan toimiala, jossa tilikauden arvonlisäys on suurin. Päätoimiala määritellään vaiheittain toimialaluokituksen kirjaintasolta tarkimmalle tasolle.

Lisätietoja sivulla: www.tilastokeskus.fi/luokitukset
-> Talousluokitukset.

Toimialan puhtausprosentti

Toimialan puhtausprosentti kertoo, kuinka monta prosenttia monitoimipaikkaisen yrityksen liikevaihdosta tulee merkityltä toimialalta (TOL2002 – tarkin taso).

Henkilöstömäärä

Henkilöstö käsittää palkansaajat ja yrittäjät. Henkilöstö on muunnettu kokovuosityöllisiksi siten, että esimerkiksi puolipäiväinen työntekijä vastaa puolta henkilöä ja kaksi puolivuotista työntekijää vastaa yhtä kokovuosityöllistä. Yritys- ja toimipaikkarekisterin tiedusteluihin sisällyttämättömien yritysten henkilöstö on estimoitu palkkojen perusteella. Tiedot perustuvat viimeisimmän tilastovuoden tilanteeseen.

Henkilöstön suuruusluokka

Henkilöstön suuruusluokka perustuu vuoden viimeisimmän tilastovuoden tietoihin. Työntajayrityksillä suuruusluokka on estimoitu uusimpien kuukausittaisten palkkasummien perusteella.

Henkilöstön suuruusluokitus:

0 = tuntematon
1 = - 4 henkeä
2 = 5 - 9
3 = 10 - 19
4 = 20 - 49
5 = 50 - 99
6 = 100 - 249
7 = 250 - 499
8 = 500 - 999
9 = 1 000 -

Liikevaihdon suuruusluokka

Liikevaihdon suuruusluokka perustuu vuoden viimeisimmän tilastovuoden liikevaihtoon.

Liikevaihdon suuruusluokitus (1 €):

1 = tuntematon
2 = ei käsitteellisesti ole
3 = 1 - 199 999
4 = 200 000 - 399 999
5 = 400 000 - 999 999
6 = 1 000 000 - 1 999 999
7 = 2 000 000 - 9 999 999
8 = 10 000 000 - 19 999 999
9 = 20 000 000 -

Liikevaihdon suuruusluokka perustuu yrityksen absoluuttiseen liikevaihtotietoon.

Yritysrekisterin liikevaihto on tuloslaskelman mukainen, paitsi ammatinharjoittajilla, joilla se muodostuu ammatin tuotosta. Eräiden toimialojen

yrityksille ei tilastoida liikevaihtoa. Tärkein näistä on rahoitus- ja vakuutustoiminta.

Liikevaihtoon luetaan kirjanpitovelvollisen varsinaisen toiminnan myyntituotot, joista on vähennetty myönnetty alennukset sekä arvonlisävero ja muut välittömästi myynnin määrään perustuvat verot. Myynnin oikaisuerien lisäksi myynnistä vähennetään tulonsiirtoerät ja läpikuluerät. Nämä ovat toiselle kirjanpitovelvolliselle kuuluvia eriä, jotka vain teknisesti kulkevat kirjanpitovelvollisen kirjanpidon kautta. Liikevaihdosta ei vähennetä maksettuja myyntirahteja, provisioita eikä luotto-tappioita.

Jos tilikauden pituus eroaa 12 kuukaudesta, liikevaihto muunnetaan yritysrekisterin tilastoissa 12 kuukautta vastaavaksi. Tilastovuodesta 2001 alkaen yritys- ja toimipaikkarekisterin tilastovuoden liikevaihto on tilikaudelta, joka päättyy kyseisen tilastovuoden aikana. Tätä ennen tilastovuoden liikevaihto oli tilikaudelta, joka päättyi 1.4. tilastovuosi - 31.3. tilastovuosi+1 välisenä aikana.

Toiminnan aloittamisaika

Yrityksen aloittamisaikana on verovallvonnan alkamisaika. Tällöin yritys merkitään yritysrekisterissä aloittaneeksi, kun yrityksestä tulee työntekijä tai kun se tulee arvonlisäverovelvolliseksi tai merkitään ennakkoperintärekisteriin. Yritys kirjautuu aloittaneeksi myös silloin kun se muuttuu toiminimestä yhtiömuotoiseksi tai kun se yhtiöittämisen tai fuusion seurauksena saa uuden y-tunnuksen. Tieto on luotettava vuoden 1981 jälkeen (vuosi ja kuukausi)

Aloittamispäivämäärä on muotoa vvvvkkpp.

Oikeudellinen muoto

Oikeudellinen muoto on Tilastokeskuksen luokitusstandardin mukainen koodi. Tieto kuvaa omistus-, hallinto- ja päätösvaltasuhteita. Se perustuu lainsäädäntöön.

Oikeudelliset muodot:

- 11 = luonnollinen henkilö
- 12 = kuolinpesä
- 13 = verotusyhtymä
- 14 = avoin yhtiö
- 15 = konkurssipesä
- 21 = kommandiittiyhtiö
- 22 = laivanisännistöyhtiö
- 31 = osakeyhtiö
- 32 = keskinäinen vakuutusyhtiö
- 33 = säästöpankki
- 34 = eläkesäätiö tai -kassa
- 35 = asunto-osakeyhtiö
- 41 = osuuskunta
- 51 = säätiö, rahasto
- 52 = aatteellinen yhdistys

53 = keskin. vahinkovakuutusyhdistys
54 = taloudellinen yhdistys
61 = julkinen viranomainen
62 = julkinen liikelaitos
63 = julkisoikeudellinen yhteisö
71 = valtiokirkko
72 = muu uskonnollinen yhteisö
90 = muu oikeudellinen muoto

Omistajatyypit

Yrityksen omistajuuteen ja tämän määrään perustuva luokitus:

1 = yksityinen kotimainen
2 = valtio
3 = kunta
4 = Ahvenanmaan maakunta
5 = ulkomaalaisomisteinen *
6 = muu omistajatyypit

* Ulkomaalaisomisteisiä ovat yritykset, joissa ulkomaalaisen omistuksen osuus on yli 50 prosenttia sekä ulkomaalaisten konsernien tytäryhtiöt.

Kieli

0 = Suomi
1 = Ruotsi

Sektoriluokka

Yritysluokitus, jossa yksiköt jaetaan omistajuuden, toiminnan tarkoituksen ja rahoitustavan perusteella eri sektoreihin.

TOIMIPAIKKATIEDOT

Toimipaikkatunnus

Toimipaikkatunnus on yhdeksän merkin mittainen toimipaikan yksilöivä tunnus. Tunnus on Tilastokeskuksen antama. Jos toimipaikka siirtyy toimintoiheen yritykseltä toiselle, sen toimipaikkatunnus ei muutu.

Toimipaikan nimi

Toimipaikan nimi on yrityksen itsensä ilmoittama nimi (usein tyhjä).

Sijaintiosoite

Sijaintiosoite on se osoite, missä toimipaikka fyysisesti sijaitsee.

Puhelinnumero

Numero sisältää suuntanumeron ja puhelinnumeron. Suuntanumero on enintään neljän merkin mittainen ja puhelinnumero vähintään neljän merkin mittainen luku.

Sektoriluokitus 2000

S.1 Koko kansantalous (kotimaiset sektorit)
S.11 Yritykset ja asuntoyhteisöt
S.12 Rahoitus- ja vakuutuslaitokset
S.13 Julkisyhteisöt
S.14 Kotitaloudet
S.15 Kotitalouksia palvelevat voittoa tavoittelemattomat yhteisöt
S.2 Ulkomaat
S.21 Euroopan Unioni
S.22 Muut maat ja kansainväliset järjestöt

Toimipaikkojen lukumäärä

Jokaisella yrityksellä on vähintään yksi toimipaikka, suurimmilla satoja. Toimipaikka on yhden yrityksen omistama, yhdessä paikassa sijaitseva ja pääasiassa yhdenlaisia tavaroita tai palveluja tuottava yksikkö.

Tuoja/viejä

Tuoja/viejä-tieto saadaan Tullihallitukselta. Koodi 1, 2 ja 3 esiintyy, jos tuonin tai viennin määrä vuonna tarkasteluvuonna ylitti 16 000 euroa.

0 = ei ole tuoja/viejä tai ei ole tietoa (uusi yritys)
1 = tuoja
2 = viejä
3 = tuoja ja viejä

Faksinumero

Numero sisältää suuntanumeron ja faksinumeron. Suuntanumero on enintään kolmen merkin mittainen ja faksinumero on vähintään neljän merkin mittainen luku.

Sijaintikunta

Sijaintikunta on kunta, missä toimipaikka sijaitsee.

Seutukunta, maakunta, lääni

Seutukunta/ maakunta/ lääni, johon toimipaikan sijaintikunta kuuluu.

Lisätietoja alueluokituksista saa julkaisusta Kunnat ja kuntapohjaiset aluejaot 2005 (Helsinki: Tilastokeskus, 2005) tai Tilastokeskuksen luokituspalvelujen internet-sivuilta www.tilastokeskus.fi/luokitukset.

Toimiala TOL2002

Yrityksen toimiala on määritelty Tilastokeskuksen vuoden 2002 luokituksen mukaisesti. Kaikille yrityksille ja varsinaisille toimipaikoille määritellään itsenäisesti toimiala luokituksen tarkimmalla tasolla. Aputoimipaikan toimiala on yleensä sama kuin yrityksen päätoimiala.

Henkilöstön suuruusluokka

Henkilöstön suuruusluokka perustuu viimeisimmän tilastovuoden tietoihin. Työntantajyrityksillä suuruusluokka on estimoitu uusimpien kuukausittaisten palkkasummien perusteella.

Henkilöstön suuruusluokitus:

0 = tuntematon
1 = - 4 henkeä
2 = 5 - 9
3 = 10 - 19
4 = 20 - 49
5 = 50 - 99
6 = 100 - 249
7 = 250 - 499
8 = 500 - 999
9 = 1 000 -

Toimipaikan toiminnan aloittamisaika

Päivämäärä kuvaa toiminnan aloittamisaikaa. Jos toimipaikka siirtyy toimintoiheen yritykseltä toiselle, sen aloittamisaika ei muutu.

Tieto on luotettava vuoden 1981 jälkeen (vuosi ja kuukausi)

Aloittamispäivämäärä on muotoa vvvvkkpp.

KONSERNITIEDOT

Konserneista on saatavilla seuraavat tiedot:

- konsernisuhteet,
- linkki emo-tytär (tytär voi olla alakonserni-emo tai ulkomaalainen tytär),
- linkki emo-osakkuusyritys,
- omistusosuus (%),
- kontrollin suuruus (%),
- ulkomaalaisen suoran emon nimi- ja sijaintimaa,
- ulkomaalaisen viime käden emon nimi- ja sijaintimaa sekä
- ulkomaalaisen tyttären nimi ja sijaintimaa.

Julkiset konsernitiedot mahdollistavat mm. ulkomaisten konsernien omistamien (esim. omistusosuus > 50%) yritysten osoitetietojen poimimisen.

Toimipaikkatyyppi

Monitoimipaikkaisen yrityksen toimipaikan laji, jonka avulla varsinaiset toimipaikat voidaan erottaa aputoimipaikoista.

0 = varsinainen toimipaikka

1 = aputoimipaikka, toimiala yrityksen päätoimiala*

2 = aputoimipaikka, toimiala määrätään itsenäisesti *

* Aputoimipaikkoja ovat esim. yrityksen pääkonttori, varasto omia tavaroita varten, korjaamo omien ajoneuvojen korjaamista varten ja tutkimusyksikkö omien tuotteiden kehittelyä varten.

Toimipaikan sijaintikoordinaatti

Toimipaikan sijaintiosoitteella on yritys- ja toimipaikkarekisterissä kartta-koordinaatti, joka ilmaisee toimipaikan maantieteellisen sijainnin koordinaatti-muodossa. Koordinaatit ovat yhtenäiskoordinaatti-muodossa.

Yrityksen henkilöstömäärä kunnassa

Henkilöstömäärä kunnassa on yrityksen kunnassa sijaitsevien toimipaikkojen yhteenlaskettu henkilöstömäärä. Tiedot perustuvat viimeisimmän tilastovuoden tilanteeseen.



Omat muistiinpanot



A series of horizontal dotted lines for taking notes, starting from the right side of the keyboard illustration and extending across the width of the page.

Omat muistiinpanot



A series of horizontal dotted lines for writing notes, starting from the right side of the keyboard illustration and extending across the page.

Aluetietoa yritystoiminnasta v. 1993-2004:

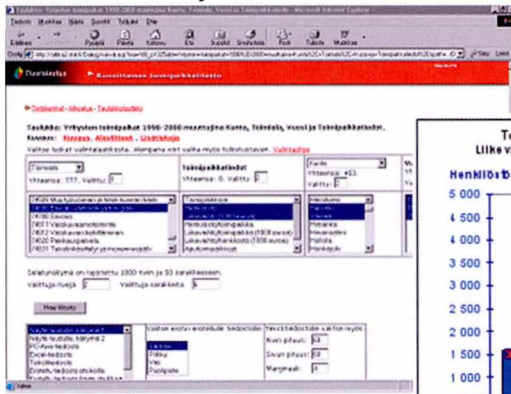
Kunnittainen toimipaikkatilastotietokanta, KunTo

Löydät KunTo -palvelun osoitteesta: www.tilastokeskus.fi/kunto
Jossa myös demo vuoden 1993 toimipaikkatiedoista

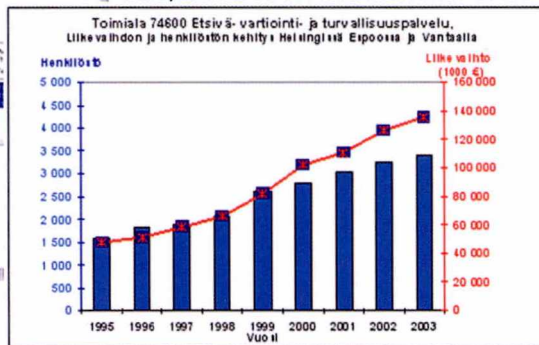
KunTo -palvelun avulla saat selville mm. kuntien yritystoiminnan rakenteen (toimialat) ja volyymin (liikevaihto, henkilöstö). Näet miten eri toimialat ovat kehittyneet kunnissa tai voit vertailla kuntia, seutukuntia ja maakuntia keskenään.



Valitse muuttujat, tee tilasto..



... ja muokkaa tiedot lopulliseen esitysmuotoon esimerkiksi Excelissä



Yhteydenotot: Tilastokeskus, Yritystietopalvelu, PL 3B, 00022 Tilastokeskus p. (09) 1734 2538

Yritys- ja toimipaikkatiedot ePortista

Käy tutustumassa osoitteessa: <http://eportti.kauppalehti.fi>

Tilastokeskus ja Kauppalehti ovat yhteistyössä **ePortissa**. **ePortti** on monipuolinen internetissä toimiva tietopalvelu, jossa on mukana myös Tilastokeskuksen yritystietokanta TK-YRTI.

TK-YRTI on Tilastokeskuksen yritys- ja toimipaikkarekisteriin perustuva kattava ja ajantasainen yritystietopankki, josta löydät tiedot kaikista yritysrekisterin 274 000 yrityksestä toimipaikkoineen. Tietokanta sisältää tietoa toiminnan laadusta, laajuudesta ja sijainnista. Rekisteriä päivitetään kuukausittain. Päivityslähteinä ovat useat hallinnolliset tietoaineistot sekä Tilastokeskuksen omat tiedustelut suoraan yrityksiltä. ePortista löytyy myös yrityksen henkilöstön lukumäärä kunnassa, mitä käytetään yhteisöverojen jakautumisen laskemisessa.

ePortti-tunnukset:

eportti@kauppalehti.fi
PL 73, 00101 Helsinki
Puh. 0800 141 070
Fax 010 665 2469
eportti.kauppalehti.fi





Tilastokeskuksen yritystietopalvelun uudistetut internetsivut:

www.tilastokeskus.fi/yritysrekisteri

Sivuilla mm.

- tietoja yritysrekisterin erilaisista palveluista,
- tietosisältöjen kuvaukset,
- kohderyhmälaskuri ja
- hinnasto.

Företagsregistrets tjänster är presenterat på webbsidan:

www.stat.fi/foretagsregister

Business Register Enterprise services are introduced on web page:

www.stat.fi/businessregister