

tilastotiedotus statistisk rapport

Tilastotarkisto
Statistikarkivet

ISSN 0355-2268

Tilastokeskus
Statistikcentralen
Central Statistical Office of Finland

1984

Tiedustelut - Förfrågningar

Päiväys - Datum

Sarja ja nro - Serie och nr

Ritva Strandberg
Puh. 90-58001

5.12.1984

KO 1984:20

**KOULUTUS JA TUTKIMUS
UTBILDNING OCH FORSKNING**

PERUSKOULUT KUNNITTAIN SYYSLUKUKAUDELLA 1984, ennakkotietoja

Peruskouluissa oli esi- ja lisäluokat mu-
kaan lukien 570 000 oppilasta. Oppilaita
oli 5 200 eli noin 1 % vähemmän kuin vuot-
ta aikaisemmin.

Ensiluokkalaisia oli 65 800 eli noin 800
oppilasta (1,3 %) vähemmän kuin edellisenä
syksynä.

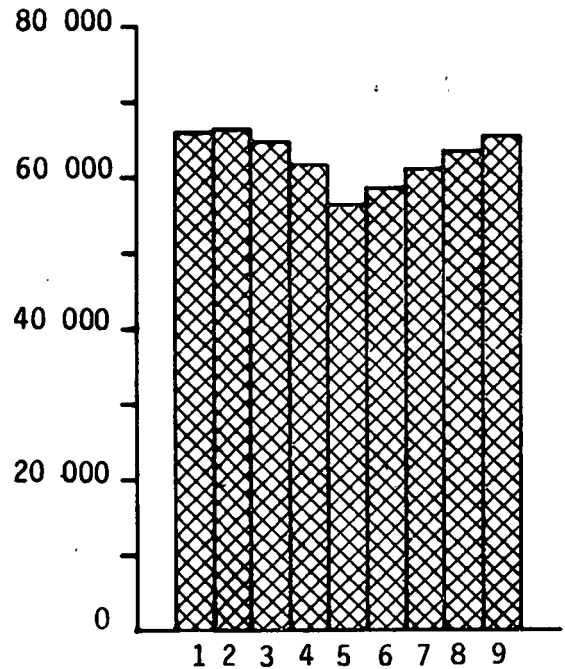
Esiluokilla oli oppilaita 1 000 ja lisä-
luokilla 5 000.

Peruskoulun oppimäärän suorittaa keväällä
1985 noin 64 000 oppilasta.

Syyslukukaudella 1984 oli toiminnassa
4 830 peruskouluasteen koulua. Edellisen
lukuvuoden päättyessä lakkautettiin 23
ala-asteen koulua. Kuluvan lukuvuoden
alkaessa perustettiin 13 koulua, joista
12 ala-asteen koulua ja 1 koulukotikoulu.

Englantia, ruotsia, suomea, ranskaa,
saksa ja venäjää luettiin ensimmäisenä
vieraana kielenä (A-kielenä) Helsingis-
sä, Espoossa, Vantaalla ja Turussa.
(ks. taulu 4).

Kuvio 1. Peruskoulun oppilaat
luokittain sl. 1984



Asetelma 1. Kuntien lukumäärä asukas-
luvun ja opiskellun A-kielen lukumäärän
mukaan

	asukasluku		Kuntia yhteensä
	yli 30 000	alle 30 000	
1 kieli	2	383	385
2 kieltä	2	39	41
3 kieltä	6	17	23
4 kieltä	4	-	4
5 kieltä	4	-	4
6 kieltä	4	-	4
Yhteensä	22	439	461

Peruskoulut kunnittain syyslukukaudella 1984, ennakkotietoja

Aikaisemmat vastaavat julkaisut
KO 1981:17
1982:20

Taulut	Taulu 1. Peruskoulujen määrä koulutyypin ja opetuskielen mukaan <u>lääneittäin</u> syyslukukaudella 1984	4
	Taulu 2. Peruskoulujen oppilasmäärä luokka-asteen ja opetuskielen mukaan <u>lääneittäin</u> syyslukukaudella 1984	5
	Taulu 3. Peruskoulujen oppilasmäärä luokka-asteen ja kunta- muodon mukaan <u>lääneittäin</u> syyslukukaudella 1984	6
	Taulu 4. Peruskoulujen oppilasmäärä luokka-asteen, opetus- kielen ja A-kielenä opiskellun kielen mukaan <u>kunnittain</u> syyslukukaudella 1984.	7-21

Aineisto Tämä tilasto sisältää tietoja:

Seuraavista kouluista:

- Kunnan peruskoulut
- Kunnan, valtion ja yksityiset erityiskoulut lukuunottamatta sairaalakouluja

Seuraavien koulujen peruskouluasteista:

- Oppikoulujen peruskoulua korvaavat kouluasteet
- Harjoittelukoulut
- Peruskoulua vastaavat koulut
- Muut peruskouluasteen käsittävät koulut, joita ovat:
 - Rudolf Steiner-koulut (3 koulua)¹⁾
 - Helsingin ranskalais-suomalainen koulu
 - Suomalais-venäläinen koulu
 - Helsingin saksalainen koulu
 - Englantilainen koulu

1) Syyslukukauden 1984 alussa toimi yhteensä 9 Rudolf Steiner-koulua (1 700 oppilasta), joista tässä tilastossa on mukana 3 (Helsingin, Tampereen ja Lahden koulut). Muissa kuudessa oli oppilaita yhteensä 300, luokilla 1-3.

Tämä peruskouluja koskeva ennakkotilasto perustuu kuntien kouluviranomaisten lähettämiin tietoihin. Tiedot kerätään peruskoulutietolomakkeella II.

Asetelmassa 1 olevat tiedot kuntien väkiluvusta perustuvat tilastotiedotukseen VÄ 1984:12.

TILASTOKESKUS / AINEISTO: K015 PERUSKOULUT

TAULU 1. PERUSKOULUJEN MÄÄRÄ KOULUTYYPIN JA OPETUSKIELEN MUKAAN LÄÄNEITTÄIN SYYSLUKUKAUDELLA 1984

LÄÄNI OPETUSKIELEI	YHTEENSÄ		KUNNAN OMISTAMIA KOULUJA		ALA- ASTEEN		YLÄ- ASTEEN		APU- KOULUJA		MUITA ERITYIS- KOULUJA		VALTION OMISTAMIA TAI YKSITYISIÄ KOULUJA		KORVAAVIA KOULUJA		HARJOITTELU- KOULUJA		MUITA KOULUJA		
	KOKO MAA	SUOMI	RUOTSI	MUU	3884	599	258	29	29	20	18	13	9	20	17	13	13	7	7	7	2
UUDENMAAN LÄÄNI	4830	4477	351	2	3598	560	240	29	29	17	14	12	6	4	3	4	13	13	4	4	2
SUOMI	4830	4477	351	2	3598	560	240	29	29	17	14	12	6	4	3	4	13	13	4	4	2
RUOTSI					286	39	18	-	-	3	4	1	-	-	-	-	-	-	-	-	-
MUU					-	-	-	-	-	-	-	-	-	-	-	-	-	-	-	-	-
TURUN JA PORIN LÄÄNI	670	635	35		534	83	42	6	6	2	1	2	-	-	-	1	2	2	-	-	-
SUOMI	670	635	35		534	83	42	6	6	2	1	2	-	-	-	1	2	2	-	-	-
RUOTSI					508	78	39	6	6	2	-	2	-	-	-	-	-	-	-	-	-
MUU					26	5	3	-	-	-	1	-	-	-	-	1	-	-	-	-	-
AHVENANMAA	32	32			28	4	-	-	-	-	-	-	-	-	-	-	-	-	-	-	-
RUOTSI	32	32			28	4	-	-	-	-	-	-	-	-	-	-	-	-	-	-	-
HÄMEEN LÄÄNI	505	503	2		386	74	32	5	5	1	2	2	3	1	1	2	2	2	3	3	3
SUOMI	505	503	2		386	74	32	5	5	1	2	2	3	1	1	2	2	2	3	3	3
RUOTSI					385	74	32	5	5	1	1	2	-	-	-	1	2	2	3	3	3
MUU					1	-	-	-	-	-	-	-	-	-	-	1	-	-	-	-	-
KYMEN LÄÄNI	301	297	4		240	40	16	3	3	1	1	-	-	-	-	1	-	-	-	-	-
SUOMI	301	297	4		240	40	16	3	3	1	1	-	-	-	-	1	-	-	-	-	-
RUOTSI					237	40	16	3	3	1	-	-	-	-	-	-	-	-	-	-	-
MUU					3	-	-	-	-	-	-	-	-	-	-	-	-	-	-	-	-
MIKKELIN LÄÄNI	284	284			237	29	14	-	-	3	-	1	-	-	-	-	1	1	-	-	-
SUOMI	284	284			237	29	14	-	-	3	-	1	-	-	-	-	1	1	-	-	-
POHJOIS-KARJALAN LÄÄNI	270	270			230	24	14	1	1	-	-	-	-	-	-	-	1	1	-	-	-
SUOMI	270	270			230	24	14	1	1	-	-	-	-	-	-	-	1	1	-	-	-
KUOPION LÄÄNI	329	328	1		274	36	17	1	1	1	-	-	-	-	-	-	-	-	-	-	-
SUOMI	329	328	1		274	36	17	1	1	1	-	-	-	-	-	-	-	-	-	-	-
RUOTSI					273	36	17	1	1	1	-	-	-	-	-	-	-	-	-	-	-
MUU					1	-	-	-	-	-	-	-	-	-	-	-	-	-	-	-	-
KESKI-SUOMEN LÄÄNI	280	280			222	34	18	2	2	3	-	1	-	-	-	-	1	1	-	-	-
SUOMI	280	280			222	34	18	2	2	3	-	1	-	-	-	-	1	1	-	-	-
VAASAN LÄÄNI	572	441	131		486	61	21	2	2	1	-	-	-	-	-	-	1	-	-	-	-
SUOMI	572	441	131		486	61	21	2	2	1	-	-	-	-	-	-	1	-	-	-	-
RUOTSI					373	49	17	2	2	-	-	-	-	-	-	-	-	-	-	-	-
MUU					113	12	4	-	-	1	-	-	-	-	-	-	1	-	-	-	-
OULUN LÄÄNI	610	609	1		509	63	29	2	2	4	1	2	-	-	-	1	2	2	-	-	-
SUOMI	610	609	1		509	63	29	2	2	4	1	2	-	-	-	1	2	2	-	-	-
RUOTSI					509	63	29	2	2	4	1	2	-	-	-	1	2	2	-	-	-
MUU					-	-	-	-	-	-	-	-	-	-	-	-	-	-	-	-	-
LAPIN LÄÄNI	346	346			288	39	17	1	1	-	-	1	-	-	-	-	1	1	-	-	-
SUOMI	346	346			288	39	17	1	1	-	-	1	-	-	-	-	1	1	-	-	-

TILASTOKESKUS / AINEISTO: KO15 PERUSKOULUT

TAULU 2. PERUSKOULUJEN OPPILASMÄÄRÄ LUOKKA-ASTEEN JA OPETUSKIELEN MUKAAN LÄNEITTÄIN SYYSLÖKUKAUDELLA 1984

LÄXNI OPETUSKIELEI	KOULUJA O P P I L A I T A										MUUTOS EDEL- V:STA %	ESI- LUOKAT	LISÄ- LUOKAT	KATK- KIAAN	
	1	2	3	4	5	6	7	8	9	YHT- 1-9					
KOKO MAA	4830	65771	66278	64753	61645	56288	58679	61100	63629	65361	563504	-0,9	1047	4977	569528
SUOMI	4477	62150	62596	61057	58033	52930	55054	57406	59381	61533	530640	-0,9	955	4970	536565
RUOTSI	351	3568	3620	3609	3527	3268	3524	3583	3658	3720	32077	-1,0	40	7	32124
MUU	2	53	62	87	85	90	101	111	90	108	787	-3,9	52	-	839
UUDENMAAN LÄXNI	631	15116	15366	15092	14260	12822	13112	13768	13972	14256	127764	-0,6	355	1268	129387
SUOMI	484	13545	13725	13396	12597	11360	11542	12100	12354	12612	113231	-0,6	263	1268	114762
RUOTSI	145	1518	1579	1609	1578	1372	1469	1557	1528	1536	13746	-1,0	40	-	13786
MUU	2	53	62	87	85	90	101	111	90	108	787	-3,9	52	-	839
TURUN JA PORIN LÄXNI	670	9386	9184	9164	8624	7816	8351	8610	9159	9358	79652	-0,9	174	446	80272
SUOMI	635	9046	8859	8853	8334	7523	8041	8332	8815	9052	76855	-1,0	174	446	77475
RUOTSI	35	340	325	311	290	293	310	278	344	306	2797	0,7	-	-	2797
AHVENANMAA	32	258	297	292	310	282	328	323	301	317	2708	-3,9	-	-	2708
RUOTSI	32	258	297	292	310	282	328	323	301	317	2708	-3,9	-	-	2708
HÄMEEN LÄXNI	505	8564	8748	8456	8277	7673	8019	8277	8718	8970	75702	-1,3	188	551	76441
SUOMI	503	8545	8722	8427	8257	7647	7997	8259	8691	8944	75489	-1,3	188	551	76228
RUOTSI	2	19	26	29	20	26	22	18	27	26	213	-3,2	-	-	213
KYMNEN LÄXNI	301	4246	4413	4229	4060	3739	3974	4283	4304	4536	37784	-2,1	4	327	38115
SUOMI	297	4224	4393	4209	4039	3721	3951	4265	4280	4514	37596	-2,1	4	327	37927
RUOTSI	4	22	20	20	21	18	23	18	24	22	188	-1,6	-	-	188
MIKKELIN LÄXNI	284	2619	2711	2627	2540	2341	2443	2535	2744	2846	23406	-1,9	1	279	23686
SUOMI	284	2619	2711	2627	2540	2341	2443	2535	2744	2846	23406	-1,9	1	279	23686
POHJOIS-KARJALAN LÄXNI	270	2351	2282	2367	2182	2004	2029	2166	2294	2476	20151	-1,5	81	278	20510
SUOMI	270	2351	2282	2367	2182	2004	2029	2166	2294	2476	20151	-1,5	81	278	20510
KUOPION LÄXNI	329	3504	3575	3338	3084	2959	3017	3158	3474	3526	29675	-0,6	155	363	30193
SUOMI	328	3501	3572	3335	3082	2958	3015	3198	3474	3526	29661	-0,6	155	363	30179
RUOTSI	1	3	3	3	2	1	2	-	-	-	14	-6,7	-	-	14
KESKI-SUOMEN LÄXNI	280	3449	3362	3323	3105	2888	3047	3080	3290	3352	28896	-0,8	20	453	29369
SUOMI	280	3449	3362	3323	3105	2888	3047	3080	3290	3352	28896	-0,8	20	453	29369
VAAASAN LÄXNI	572	6509	6447	6354	6067	5580	5745	6087	6218	6411	55418	-0,1	6	337	55761
SUOMI	441	5109	5089	5011	4765	4310	4391	4712	4799	4922	43108	0,1	6	330	43444
RUOTSI	131	1400	1358	1343	1302	1270	1354	1375	1419	1489	12310	-0,6	-	7	12317
OULUN LÄXNI	610	6847	6970	6647	6413	5668	5904	6056	6231	6300	57036	-0,1	62	415	57513
SUOMI	609	6839	6958	6645	6409	5662	5888	6042	6216	6276	56935	-0,1	62	415	57412
RUOTSI	1	8	12	2	4	6	16	14	15	24	101	-	-	-	101
LAPIN LÄXNI	346	2922	2923	2864	2723	2516	2710	2717	2924	3013	25312	-1,2	1	260	25573
SUOMI	346	2922	2923	2864	2723	2516	2710	2717	2924	3013	25312	-1,2	1	260	25573

TILASTOKESKUS / AINEISTO: KO15 PERUSKOULUT

TAULU 3. PERUSKOULUJEN OPPILASMÄÄRÄ LUOKKA-ASTEEN JA KUNTAMUODON MUKAAN LÄÄNEITTÄIN SYYSLUKUKAUDELLA 1984

LÄÄNI KUNTAMUOTO	KOULUJA O P P I L A I T A										MUUTOS EDELL. V:STA		ESI- LUOKAT	LISÄ- LUOKAT	KAIKI- KIAAN
	1	2	3	4	5	6	7	8	9	YHT. 1-9	%				
KOKO MAA	4830	65771	66278	64753	61645	56288	58679	61100	63629	65361	563504	-0,9	1047	4977	569528
KAUPUNGIT	1621	38084	38347	37389	35543	32123	33473	36476	37690	38562	327687	-1,2	569	3204	331660
MUUT KUNNAT	3209	27687	27931	27364	26102	24165	25206	24624	25939	26799	235817	-0,5	478	1773	238068
UUDENMAAN LÄÄNI	631	15116	15366	15092	14260	12822	13112	13768	13972	14256	127764	-0,6	355	1268	129387
KAUPUNGIT	382	11922	12076	11781	11140	9997	10286	11185	11418	11622	101427	-0,9	355	1112	102894
MUUT KUNNAT	249	3194	3290	3311	3120	2825	2826	2583	2554	2634	26337	0,6	-	156	26493
TURUN JA PORIN LÄÄNI	670	9386	9184	9164	8624	7816	8351	8610	9159	9358	79652	-0,9	174	446	80272
KAUPUNGIT	266	5560	5396	5339	5111	4516	4869	5418	5753	5947	47909	-1,3	132	355	48396
MUUT KUNNAT	404	3826	3788	3825	3513	3300	3482	3192	3406	3411	31743	-0,3	42	91	31876
AHVENANMAA	32	258	297	292	310	282	328	323	301	317	2708	-3,9	-	-	2708
KAUPUNGIT	5	104	107	117	134	102	121	109	116	137	1047	-4,2	-	-	1047
MUUT KUNNAT	27	154	190	175	176	180	207	214	185	180	1661	-3,7	-	-	1661
HÄMEEN LÄÄNI	505	8564	8748	8456	8277	7673	8019	8277	8718	8970	75702	-1,3	188	551	76441
KAUPUNGIT	202	5130	5313	5033	4982	4582	4770	5121	5352	5529	45812	-2,0	43	353	46208
MUUT KUNNAT	303	3434	3435	3423	3295	3091	3249	3156	3366	3441	29890	-0,1	145	198	30233
KYREN LÄÄNI	301	4246	4413	4229	4060	3739	3974	4283	4304	4536	37784	-2,1	4	327	38115
KAUPUNGIT	144	2905	3020	2927	2761	2507	2766	3024	3030	3192	26132	-2,1	4	276	26412
MUUT KUNNAT	157	1341	1393	1302	1299	1232	1208	1259	1274	1344	11652	-2,1	-	51	11703
MIKELIN LÄÄNI	284	2619	2711	2627	2540	2341	2443	2535	2744	2846	23406	-1,9	1	279	23686
KAUPUNGIT	48	1137	1213	1139	1100	1003	1039	1160	1252	1247	10290	-0,9	1	132	10423
MUUT KUNNAT	236	1482	1498	1488	1440	1338	1404	1375	1492	1599	13116	-2,7	-	147	13263
PONJOIS-KARJALAN LÄÄNI	270	2351	2282	2367	2182	2004	2029	2166	2294	2476	20151	-1,5	81	278	20510
KAUPUNGIT	77	1165	1182	1181	1064	980	1014	1024	1118	1148	9876	-1,5	2	153	10031
MUUT KUNNAT	193	1186	1100	1186	1118	1024	1015	1142	1176	1328	10275	-1,4	79	125	10479
MUOPION LÄÄNI	329	3504	3575	3338	3084	2959	3017	3198	3474	3526	29675	-0,6	155	363	30193
KAUPUNGIT	87	1869	1916	1748	1647	1593	1600	1730	1799	1777	15679	-1,0	3	237	15919
MUUT KUNNAT	242	1635	1659	1590	1437	1366	1417	1468	1675	1749	13996	-0,0	152	126	14274
KESKI-SUOMEN LÄÄNI	280	3449	3362	3323	3105	2888	3047	3080	3290	3352	28896	-0,8	20	453	29369
KAUPUNGIT	49	1378	1307	1326	1131	1137	1161	1210	1275	1279	11204	-0,4	20	142	11366
MUUT KUNNAT	231	2071	2055	1997	1974	1751	1886	1870	2015	2073	17692	-1,0	-	311	18003
VAASAN LÄÄNI	572	6509	6447	6354	6067	5580	5745	6087	6218	6411	55418	-0,1	6	337	55761
KAUPUNGIT	166	2719	2696	2727	2589	2316	2425	2811	2797	2873	23953	-0,9	6	159	24118
MUUT KUNNAT	406	3790	3751	3627	3478	3264	3320	3276	3421	3538	31465	0,5	-	178	31643
OULUN LÄÄNI	610	6847	6970	6647	6413	5668	5904	6056	6231	6300	57036	-0,1	62	415	57513
KAUPUNGIT	117	2815	2822	2718	2587	2234	2253	2445	2459	2451	22784	-0,2	2	195	22961
MUUT KUNNAT	493	4032	4148	3929	3826	3434	3651	3611	3772	3849	34252	-0,1	60	220	34532
LAPIN LÄÄNI	346	2922	2923	2864	2723	2516	2710	2717	2924	3013	25312	-1,2	1	260	25573
KAUPUNGIT	78	1380	1299	1353	1297	1156	1169	1239	1321	1360	11574	-0,7	1	90	11665
MUUT KUNNAT	268	1542	1624	1511	1426	1360	1541	1478	1603	1653	13738	-1,6	-	170	13908

TILASTOKESKUS / AINEISTO: KO15 PERUSKOULUT

TAULU 4. PERUSKOULUJEN OPPILASMÄÄRÄ LUOKKA-ASTEEN, OPETUSKIELEN JA A-KIELENÄ OPISKELLUN KIELEN MUKAAN KJNNITTAIN SYSSLUKUKAUDELLA 1984

LÄÄNI KUNTA	KOULUJA	O P P I L A I T A									YHT. 1-9	MUUTOS EDEL- V:STA %	ESI- LUCKAT	LISÄ- LUOKAT	KAIK- KIAAN
		1	2	3	4	5	6	7	8	9					
K.U.K.U.M.A.A	4830	65771	66278	64753	61645	56288	58679	61100	63629	65361	563504	-0,9	1047	4977	569528
UUDENMAAN_LÄÄNI	631	15116	15366	15092	14260	12822	13112	13768	13972	14256	127764	-0,6	355	1268	129387
HELSINKI	150	4803	4862	4730	4569	4062	4238	4449	4675	4936	41324	-2,6	245	579	42148
S KU EN RA SA VE	121	4446	4450	4295	4158	3696	3832	4001	4264	4505	37647	-2,6	190	579	38416
R SU EN	27	304	350	348	326	276	305	337	321	323	2890	-3,1	3	-	2893
M EN SA	2	53	62	87	85	90	101	111	90	108	787	-3,9	52	-	839
ESPOO	68	2317	2438	2268	2094	1802	1906	1801	1823	1709	18158	1,3	5	194	18357
S RU EN RA SA VE	57	2099	2205	2031	1852	1622	1723	1680	1696	1594	16502	1,2	5	194	16701
R SU	11	218	233	237	242	180	183	121	127	115	1656	3,0	-	-	1656
HANKO	13	188	175	200	178	178	182	177	209	193	1680	-0,1	-	-	1680
S RU EN	6	109	102	131	95	109	106	106	122	111	991	0,6	-	-	991
K SU	7	79	73	69	83	69	76	71	87	82	689	-1,0	-	-	689
HYVINKÄÄ	20	533	507	513	465	444	444	523	520	528	4477	-1,1	3	13	4493
S KU EN SA	19	528	505	508	460	442	440	523	520	528	4454	-1,2	3	13	4470
R SU	1	5	2	5	5	2	4	-	-	-	23	4,5	-	-	23
JÄRVENPÄÄ	10	388	412	433	375	369	344	332	320	343	3316	1,9	-	21	3337
S RU EN	10	388	412	433	375	369	344	332	320	343	3316	1,9	-	21	3337
KARJAA	8	99	106	91	101	107	99	220	254	241	1318	-1,5	-	25	1343
S KU EN	3	31	37	33	41	42	34	118	133	139	608	-4,1	-	25	633
R SU	5	68	69	58	60	65	65	102	121	102	710	0,9	-	-	710
KARKKILA	7	95	109	106	116	103	79	126	100	115	949	-0,7	-	-	949
S EN	7	95	109	106	116	103	79	126	100	115	949	-0,7	-	-	949
KAUNIAINEN	4	139	127	123	133	111	124	250	215	240	1462	-1,1	-	-	1462
S KU EN	2	75	66	67	67	63	73	110	106	113	740	0,5	-	-	740
R SU	2	64	61	56	66	48	51	140	109	127	722	-2,7	-	-	722
KEKAVA	11	474	458	473	394	334	351	363	348	360	3555	2,0	-	25	3580
S RU EN	11	474	458	473	394	334	351	363	348	360	3555	2,0	-	25	3580
LEHJA	6	211	210	185	190	162	182	261	236	286	1923	-2,0	-	55	1978
S RU EN	5	206	200	178	184	159	177	261	236	286	1887	-1,9	-	55	1942
R SU	1	5	10	7	6	3	5	-	-	-	36	-7,7	-	-	36
LUVIISA	8	121	125	101	150	123	110	228	254	219	1431	-0,9	-	13	1444
S RU EN	4	79	82	75	98	84	72	136	129	105	860	0,8	-	13	873
R SU	4	42	43	26	52	39	38	92	125	114	571	-3,4	-	-	571
PKKVOO	13	248	263	261	263	235	275	359	361	360	2625	1,1	2	13	2640
S RU EN	5	166	179	180	176	164	175	160	168	158	1526	1,8	-	13	1539
R SU	8	82	84	81	87	71	100	199	193	202	1099	0,2	2	-	1101
TAMMISAARI	9	127	135	146	148	120	152	133	136	113	1210	-3,0	-	-	1210
S RU	1	21	15	31	18	25	23	-	-	-	133	-2,2	-	-	133
R SU	8	106	120	115	130	95	129	133	136	113	1077	-3,1	-	-	1077
VANTAA	55	2179	2149	2151	1964	1847	1800	1963	1967	1979	17999	-0,3	100	174	18273
S KU EN RA SA VE	50	2115	2084	2086	1904	1788	1746	1893	1502	1904	17422	-0,2	65	174	17661
R SU EN	5	64	65	65	60	59	54	70	65	75	577	-3,0	35	-	612
AHTJÄRVI	4	21	23	23	19	18	17	-	-	-	121	-0,8	-	-	121
S EN	4	21	23	23	19	18	17	-	-	-	121	-0,8	-	-	121
ASKCLA	7	69	71	65	61	63	55	68	89	76	617	-	-	-	617
S EN	7	69	71	65	61	63	55	68	89	76	617	-	-	-	617
INKOO	6	61	66	66	57	36	51	-	-	-	337	1,2	-	-	337
S KU	1	19	25	26	24	14	16	-	-	-	124	-1,6	-	-	124
R SU	5	42	41	40	33	22	35	-	-	-	213	2,9	-	-	213
KARJALOHJA	1	10	6	9	7	12	8	-	-	-	52	6,1	-	-	52
S EN	1	10	6	9	7	12	8	-	-	-	52	6,1	-	-	52
KIRKKONUMMI	18	415	414	412	363	337	310	317	301	311	3180	2,7	-	23	3203
S KU EN	8	333	317	312	289	244	233	238	218	234	2418	3,8	-	23	2441
R SU	10	82	97	100	74	93	77	79	83	77	762	-0,5	-	-	762
LAPINJÄRVI	7	36	36	46	44	26	43	64	74	68	437	-2,0	-	15	452
S EN	5	20	20	28	29	15	21	64	74	68	339	-2,6	-	15	354
R SU	2	16	16	18	15	11	22	-	-	-	98	-	-	-	98
LILJENDAL	2	17	10	21	15	16	11	-	-	-	90	1,1	-	-	90
R SU	2	17	10	21	15	16	11	-	-	-	90	1,1	-	-	90
LEHJAN KUNTA	17	245	260	246	252	221	233	274	269	261	2261	-1,0	-	51	2312
S EN	15	232	248	227	242	206	224	208	220	198	2005	-0,5	-	51	2056
R SU	2	13	12	19	10	15	9	66	49	63	256	-4,8	-	-	256
MYRSKYLA	2	25	25	25	7	17	13	-	-	-	112	6,7	-	-	112
S EN	2	25	25	25	7	17	13	-	-	-	112	6,7	-	-	112
MÄNTSALA	18	174	205	190	173	153	146	167	173	142	1523	0,7	-	-	1523
S EN	18	174	205	190	173	153	146	167	173	142	1523	0,7	-	-	1523
NUMMI-PUSJALA	11	68	76	64	59	51	69	70	69	66	552	1,2	-	-	592
S EN	11	68	76	64	59	51	69	70	69	66	552	1,2	-	-	592
NUMMIJÄRVI	18	360	362	380	344	340	351	359	407	375	3278	-1,8	-	32	3310
S RU EN	18	360	362	380	344	340	351	359	407	375	3278	-1,8	-	32	3310

1) S=SUOMI R=RUOTSI M=MUU 2) RU=RUOTSI SU=SUOMI EN=ENGLANTI RA=RANSKA SA=SAKSA VE=VENÄJÄ

TILASTOKESKUS / AINEISTO: KO15 PERUSKOULUT

TAULU 4. PERUSKOULUJEN OPPILASMÄÄRÄ LUOKKA-ASTEEN, OPETUSKIELEN JA A-KIELENÄ OPISKELLUN KIELEN MUKAAN KUNNITTAIN SYYSLÖKUKAUDELLA 1984

LÄÄNI KUNTA	1) OPETUS- KIELI	2) A-KIELI	KOULUJA O P P I L A I T A									YHT. 1-9	MUUTOS EDEL- LÄSTÄ %	ESI- LUOKAT	LISA- LUOKAT	KAIK- KIAAN	
			1	2	3	4	5	6	7	8	9						
ORIMATTILA	S	EN	14	168	183	173	207	167	153	166	155	173	1545	0,2	-	-	1545
	S	EN	14	168	183	173	207	167	153	166	155	173	1545	0,2	-	-	1545
PERNAJA	S	EN	6	29	39	38	33	29	40	-	-	-	208	-13,0	-	-	208
	R	SU	4	19	30	25	21	23	27	-	-	-	145	-10,5	-	-	145
POHJA	S	RU	6	70	66	81	90	61	58	4	4	6	440	7,8	-	-	440
	R	SU	4	44	43	54	60	37	39	4	4	6	291	8,2	-	-	291
	S	EN	2	26	23	27	30	24	19	-	-	-	149	7,2	-	-	149
PORNAINEN	S	EN	4	50	43	47	45	26	34	39	38	33	355	4,4	-	-	355
	S	EN	4	50	43	47	45	26	34	39	38	33	355	4,4	-	-	355
PORVOON MLK	S	RU EN	28	310	315	343	320	301	287	189	174	194	2433	2,0	-	16	2449
	S	RU EN	13	215	218	223	227	199	194	189	174	194	1833	2,3	-	16	1849
	R	SU	15	95	97	120	93	102	93	-	-	-	600	1,0	-	-	600
PUKKILA	S	EN	4	14	16	24	18	17	18	-	-	-	107	-5,3	-	-	107
	S	EN	4	14	16	24	18	17	18	-	-	-	107	-5,3	-	-	107
RUOTSINPYHTÄÄ	S	EN	6	50	41	44	42	45	48	-	-	-	270	1,5	-	-	270
	R	SU	4	39	37	38	31	39	37	-	-	-	221	-1,3	-	-	221
	S	EN	2	11	4	6	11	6	11	-	-	-	49	16,7	-	-	49
SAMMATTI	S	EN	1	19	18	17	16	14	12	-	-	-	96	12,9	-	-	96
	S	EN	1	19	18	17	16	14	12	-	-	-	96	12,9	-	-	96
SIPPO	S	RU EN	20	173	189	203	191	187	183	189	181	204	1700	-1,8	-	-	1700
	S	RU EN	6	78	95	98	88	90	86	81	97	99	812	-0,7	-	-	812
	R	SU	14	95	94	105	103	97	97	108	84	105	888	-2,8	-	-	888
SIUNTIO	S	EN	4	58	63	64	58	45	52	-	1	-	341	1,2	-	-	341
	S	EN	3	32	45	37	33	25	29	-	1	-	202	-	-	-	202
	R	SU	1	26	18	27	25	20	23	-	-	-	139	3,0	-	-	139
TENHOLA	S	RU	7	33	23	28	24	32	34	39	28	38	279	4,1	-	-	279
	S	RU	1	4	2	3	1	3	2	-	-	-	15	-11,8	-	-	15
	R	SU	6	29	21	25	23	29	32	39	28	38	264	5,2	-	-	264
TUUSULA	S	RU EN	20	419	427	398	377	361	336	359	351	406	3434	1,3	-	19	3453
	S	RU EN	19	409	421	389	369	354	333	359	351	406	3391	1,1	-	19	3410
	R	SU	1	10	6	9	8	7	3	-	-	-	43	19,4	-	-	43
VIHTI	S	EN	18	300	313	304	298	250	264	279	240	281	2529	1,0	-	-	2529
	S	EN	18	300	313	304	298	250	264	279	240	281	2529	1,0	-	-	2529
TURUN JA PORIN LÄÄNI			670	9386	9184	9164	8624	7816	8351	8610	9159	9358	79652	-0,9	174	446	80272
TURKU	S	RU EN RA SA VE	59	1994	1793	1846	1794	1563	1664	1774	1931	2007	16366	-1,1	128	84	16578
	S	RU EN RA SA VE	55	1888	1705	1755	1698	1476	1592	1698	1841	1929	15582	-1,3	128	84	15794
	R	SU EN	4	106	88	91	96	87	72	76	90	78	784	2,2	-	-	784
HARJAVALTA	S	EN	8	135	130	111	111	123	118	101	136	137	1102	-0,7	-	-	1102
	S	EN	8	135	130	111	111	123	118	101	136	137	1102	-0,7	-	-	1102
HUITTINEN	S	EN	9	119	119	104	126	106	112	144	123	132	1085	-0,9	-	-	1085
	S	EN	9	119	119	104	126	106	112	144	123	132	1085	-0,9	-	-	1085
IKAALINEN	S	EN	14	89	94	95	91	79	91	102	105	120	866	0,8	-	-	866
	S	EN	14	89	94	95	91	79	91	102	105	120	866	0,8	-	-	866
KANKAANPÄÄ	S	EN	14	216	204	182	186	164	159	163	203	197	1674	-1,9	-	25	1699
	S	EN	14	216	204	182	186	164	159	163	203	197	1674	-1,9	-	25	1699
KOKEMÄKI	S	EN	16	128	133	125	102	96	128	104	115	137	1068	-0,7	-	-	1068
	S	EN	16	128	133	125	102	96	128	104	115	137	1068	-0,7	-	-	1068
LCIMAA	S	EN	6	68	81	79	79	63	75	76	81	104	706	-6,1	-	-	706
	S	EN	6	68	81	79	79	63	75	76	81	104	706	-6,1	-	-	706
NAANTALI	S	RU EN	6	164	153	155	141	123	143	167	168	170	1384	4,6	-	28	1412
	S	RU EN	6	164	153	155	141	123	143	167	168	170	1384	4,6	-	28	1412
PARAINEN	S	RU EN	12	149	163	159	137	142	178	184	195	179	1486	-0,1	-	-	1486
	S	RU EN	4	60	66	52	59	55	67	77	68	74	578	1,9	-	-	578
	R	SU	8	89	97	107	78	87	111	107	127	105	908	-1,3	-	-	908
PARKANO	S	EN	15	132	132	124	95	93	111	127	120	114	1048	0,8	-	-	1048
	S	EN	15	132	132	124	95	93	111	127	120	114	1048	0,8	-	-	1048
PORI	S	EN	43	990	1078	1038	940	869	934	1066	1110	1142	9167	-3,0	4	121	9292
	S	EN	42	971	1062	1021	918	848	914	1049	1093	1126	9002	-3,1	4	121	9127
	R	EN	1	19	16	17	22	21	20	17	17	16	165	2,5	-	-	165
RAISIO	S	RU EN	8	278	294	260	249	211	193	241	228	262	2216	-0,5	-	20	2236
	S	RU EN	8	278	294	260	249	211	193	241	228	262	2216	-0,5	-	20	2236
RAUMA	S	RU EN SA	14	415	378	406	425	350	415	408	413	394	3604	-1,6	-	17	3621
	S	RU EN SA	14	415	378	406	425	350	415	408	413	394	3604	-1,6	-	17	3621
SALC	S	RU EN SA	13	245	246	241	220	186	204	287	348	355	2332	-2,1	-	44	2376
	S	RU EN SA	13	245	246	241	220	186	204	287	348	355	2332	-2,1	-	44	2376
UUSIKAUPUNKI	S	RU EN	10	230	220	210	217	190	170	275	260	272	2044	-0,3	-	16	2060
	S	RU EN	10	230	220	210	217	190	170	275	260	272	2044	-0,3	-	16	2060
VANMALA	S	EN	19	208	178	204	198	158	174	199	217	225	1761	-	-	-	1761
	S	EN	19	208	178	204	198	158	174	199	217	225	1761	-	-	-	1761

1) S=SUOMI R=RUOTSI M=MUU

2) RU=RUOTSI SU=SUOMI EN=ENGLANTI RA=RANSKA SA=SAKSA VE=VENÄJÄ

TILASTOKESKUS / AINEISTO: KO15 PERUSKOULUT

TAULU 4. PERUSKOULUJEN OPPILASMÄÄRÄ LUOKKA-ASTEEN, OPETUSKIELEN JA A-KIELENÄ OPISKELLUN KIELEN MUKAAN KUNNITTAIN SYYSLUKUKAUDELLA 1984

LÄÄNI KUNTA	1) OPETUS- KIELI	2) A-KIELI	KOULUJA O P P I L A I T A									YHT. 1-9	MUUTOS EDELL. VISTA %	ESI- LUOKAT	LISÄ- LUOKAT	KAIK- KIAAN	
			1	2	3	4	5	6	7	8	9						
ALASTARO	S	EN	5	45	38	47	37	30	41	53	41	61	393	-1,5	-	-	393
S	S	EN	5	45	38	47	37	30	41	53	41	61	393	-1,5	-	-	393
ASKAINEN	S	EN	1	12	9	9	5	6	6	-	-	-	47	6,8	-	-	47
S	S	EN	1	12	9	9	5	6	6	-	-	-	47	6,8	-	-	47
AURA	S	EN	2	44	27	32	36	35	36	-	-	-	210	4,5	-	-	210
S	S	EN	2	44	27	32	36	35	36	-	-	-	210	4,5	-	-	210
DRAGSFJÄRD	S	EN	8	42	57	45	37	67	49	27	51	38	413	-7,4	-	-	413
S	S	EN	1	4	15	12	8	10	9	-	-	-	58	-25,6	-	-	58
R	SU	EN	7	38	42	33	29	57	40	27	51	38	355	-3,5	-	-	355
EUURA	S	EN	11	107	119	140	109	102	123	118	124	141	1083	-2,8	-	2	1085
S	S	EN	10	105	115	134	109	102	123	118	124	141	1071	-2,5	-	2	1073
R	EN	EN	1	2	4	6	-	-	-	-	-	-	12	-25,0	-	-	12
EURAJOKI	S	EN	9	96	81	102	83	86	101	94	81	90	814	2,6	-	-	814
S	S	EN	9	96	81	102	83	86	101	94	81	90	814	2,6	-	-	814
HALIKKO	S	EN	10	113	111	119	105	99	116	115	130	114	1022	-1,8	-	-	1022
S	S	EN	10	113	111	119	105	99	116	115	130	114	1022	-1,8	-	-	1022
HONKAJOKI	S	EN	6	25	29	32	24	25	15	21	28	25	224	-5,5	-	-	224
S	S	EN	6	25	29	32	24	25	15	21	28	25	224	-5,5	-	-	224
HOUTSKARI	R	SU	2	13	11	7	8	6	7	-	-	-	52	15,6	-	-	52
R	SU	SU	2	13	11	7	8	6	7	-	-	-	52	15,6	-	-	52
HAMEENKYRÖ	S	EN	14	96	98	97	109	104	102	121	143	148	1018	-4,4	-	-	1018
S	S	EN	14	96	98	97	109	104	102	121	143	148	1018	-4,4	-	-	1018
INJÖ	R	SU	1	3	4	2	2	-	1	-	-	-	12	20,0	-	-	12
R	SU	SU	1	3	4	2	2	-	1	-	-	-	12	20,0	-	-	12
JÄMIJÄRVI	S	EN	6	26	24	25	31	21	28	25	21	24	225	-	-	-	225
S	S	EN	6	26	24	25	31	21	28	25	21	24	225	-	-	-	225
KAARINA	S	KU EN	8	248	248	261	239	217	198	216	201	215	2043	0,7	-	-	2043
S	KU EN	KU EN	8	248	248	261	239	217	198	216	201	215	2043	0,7	-	-	2043
KALANTI	S	EN	5	74	65	76	61	59	57	-	-	-	392	5,4	-	-	392
S	S	EN	5	74	65	76	61	59	57	-	-	-	392	5,4	-	-	392
KARINAINEN	S	EN	6	39	28	32	26	24	33	111	110	103	506	2,8	-	-	506
S	S	EN	6	39	28	32	26	24	33	111	110	103	506	2,8	-	-	506
KARVIA	S	EN	8	53	33	46	39	37	40	48	47	53	396	0,8	-	-	396
S	S	EN	8	53	33	46	39	37	40	48	47	53	396	0,8	-	-	396
KEMIÖ	S	EN	7	31	40	30	33	23	32	61	64	70	384	-4,0	-	-	384
S	S	EN	3	10	13	11	8	10	12	26	21	22	133	-1,5	-	-	133
R	SU	EN	4	21	27	19	25	13	20	35	43	48	251	-5,3	-	-	251
KIHNIÖ	S	EN	7	36	35	42	29	26	35	25	34	33	295	1,0	-	-	295
S	S	EN	7	36	35	42	29	26	35	25	34	33	295	1,0	-	-	295
KIIKALA	S	EN	5	21	19	25	22	18	23	-	-	-	128	-	-	-	128
S	S	EN	5	21	19	25	22	18	23	-	-	-	128	-	-	-	128
KIIKINEN	S	EN	3	19	10	19	12	14	15	-	-	-	89	14,1	-	-	89
S	S	EN	3	19	10	19	12	14	15	-	-	-	89	14,1	-	-	89
KISKO	S	EN	4	24	18	24	28	15	28	-	-	-	137	-0,7	-	-	137
S	S	EN	4	24	18	24	28	15	28	-	-	-	137	-0,7	-	-	137
KIUKAINEN	S	EN	9	57	39	43	46	45	48	51	53	64	446	0,7	-	1	447
S	S	EN	9	57	39	43	46	45	48	51	53	64	446	0,7	-	1	447
KEDISJOKI	S	EN	1	8	8	12	10	9	8	-	-	-	55	5,8	-	-	55
S	S	EN	1	8	8	12	10	9	8	-	-	-	55	5,8	-	-	55
KORPPUO	S	RU EN	6	15	12	18	11	5	13	22	22	24	142	8,4	-	-	142
S	RU EN	RU EN	3	2	4	8	3	2	7	6	6	3	41	-12,8	-	-	41
R	SU	SU	3	13	8	10	8	3	6	16	16	21	101	20,2	-	-	101
KOSKI	S	EN	7	28	30	26	29	24	27	98	89	83	434	-2,0	-	-	434
S	S	EN	7	28	30	26	29	24	27	98	89	83	434	-2,0	-	-	434
KULLAA	S	EN	3	26	24	27	24	24	17	-	-	-	142	5,2	-	-	142
S	S	EN	3	26	24	27	24	24	17	-	-	-	142	5,2	-	-	142
KUSTAVI	S	EN	1	15	10	15	10	15	9	-	-	-	74	-2,6	-	-	74
S	S	EN	1	15	10	15	10	15	9	-	-	-	74	-2,6	-	-	74
KULSJOKI	S	EN	3	23	17	27	21	24	20	-	-	-	132	3,1	-	-	132
S	S	EN	3	23	17	27	21	24	20	-	-	-	132	3,1	-	-	132
KYLIÖ	S	EN	4	47	40	42	45	36	39	39	46	58	392	-2,7	-	-	392
S	S	EN	4	47	40	42	45	36	39	39	46	58	392	-2,7	-	-	392
LAITILA	S	EN	13	115	136	122	118	112	118	141	185	159	1206	-3,1	-	14	1220
S	S	EN	13	115	136	122	118	112	118	141	185	159	1206	-3,1	-	14	1220
LAPPI	S	EN	5	53	48	51	42	32	57	-	-	-	283	5,2	-	-	283
S	S	EN	5	53	48	51	42	32	57	-	-	-	283	5,2	-	-	283
LAVIA	S	EN	5	25	31	26	29	28	30	52	51	52	324	-3,3	-	-	324
S	S	EN	5	25	31	26	29	28	30	52	51	52	324	-3,3	-	-	324

1) S=SUOMI R=RUOTSI M=MUU 2) RU=RUOTSI SU=SUOMI EN=ENGLANTI RA=RANSKA SA=SAKSA VE=VENÄJÄ

TAULU 4. PERUSKOULUJEN OPPILASMÄÄRÄ LUOKKA-ASTEEN, OPETUSKIELEN JA A-KIELENÄ OPISKELLUN KIELEN MUKAAN KUNNITTAIN SYYSLUKUKAUDELLA 1984

LÄÄNI KUNTA	1) OPETUS- KIELI	2) A-KIELI	KOULUJA O P P I L A I T A									YHT. 1-9	MUUTOS EDELL. V:STA %	ESI- LUKKAT	LISÄ- LUKKAT	KAIK- KIAAN	
			1	2	3	4	5	6	7	8	9						
LEMU S	EN		1	19	20	15	20	14	12	-	-	-	100	16,3	-	-	100
			1	19	20	15	20	14	12	-	-	-	100	16,3	-	-	100
LIETO S	EN		9	178	133	166	171	159	148	189	198	172	1514	3,1	-	-	1514
			9	178	133	166	171	159	148	189	198	172	1514	3,1	-	-	1514
LCIMAAN KUNTA S	EN		11	87	91	84	95	74	89	77	80	71	748	-1,7	-	-	748
			11	87	91	84	95	74	89	77	80	71	748	-1,7	-	-	748
LUVIA S	EN		3	45	59	58	45	34	46	-	-	-	287	1,4	-	-	287
			3	45	59	58	45	34	46	-	-	-	287	1,4	-	-	287
MARTTILA S	EN		3	21	19	24	21	23	22	-	-	-	130	-10,3	-	-	130
			3	21	19	24	21	23	22	-	-	-	130	-10,3	-	-	130
MASKU S	EN		2	75	57	66	55	62	48	-	-	-	363	6,5	-	-	363
			2	75	57	66	55	62	48	-	-	-	363	6,5	-	-	363
MELLILÄ S	EN		3	9	15	16	16	4	12	-	-	-	72	-16,3	-	-	72
			3	9	15	16	16	4	12	-	-	-	72	-16,3	-	-	72
MEKIKARVIA S	EN		7	45	53	38	42	39	38	32	42	41	370	-1,9	-	-	370
			7	45	53	38	42	39	38	32	42	41	370	-1,9	-	-	370
MERIMASKU S	EN		1	12	9	19	7	11	7	-	-	-	65	22,6	-	-	65
			1	12	9	19	7	11	7	-	-	-	65	22,6	-	-	65
MIETOINEN S	EN		2	23	15	19	12	21	20	-	-	-	110	8,9	-	-	110
			2	23	15	19	12	21	20	-	-	-	110	8,9	-	-	110
MOUHJÄRVI S	EN		6	28	36	32	30	19	26	33	31	30	265	-2,6	-	-	265
			6	28	36	32	30	19	26	33	31	30	265	-2,6	-	-	265
MUURLA S	EN		1	23	19	22	23	13	13	-	-	-	113	7,6	-	-	113
			1	23	19	22	23	13	13	-	-	-	113	7,6	-	-	113
PYNÄMÄKI S	EN		10	77	69	61	74	76	78	106	99	104	744	-1,3	-	-	744
			10	77	69	61	74	76	78	106	99	104	744	-1,3	-	-	744
NAKKILA S	EN		10	89	112	108	79	87	87	71	92	108	833	-2,3	-	-	833
			10	89	112	108	79	87	87	71	92	108	833	-2,3	-	-	833
NAUVO S R	EN SU		3	22	19	13	19	10	20	-	-	-	103	6,2	-	-	103
			1	2	1	3	3	1	4	-	-	-	14	-17,6	-	-	14
			2	20	18	10	16	9	16	-	-	-	89	11,2	-	-	89
NOGRMARKKU S	EN		8	92	90	97	81	79	74	73	93	92	771	0,3	-	12	783
			8	92	90	97	81	79	74	73	93	92	771	0,3	-	12	783
NOUSIAINEN S	EN		6	45	60	60	49	45	45	157	163	149	773	-2,9	42	-	815
			6	45	60	60	49	45	45	157	163	149	773	-2,9	42	-	815
ORIPÄÄ S	EN		2	17	20	17	8	21	15	-	-	-	98	7,7	-	-	98
			2	17	20	17	8	21	15	-	-	-	98	7,7	-	-	98
PAIMIO S	EN		7	132	141	163	117	113	132	153	154	143	1248	-1,8	-	17	1265
			7	132	141	163	117	113	132	153	154	143	1248	-1,8	-	17	1265
PERNIO S	EN		9	78	85	81	74	73	88	78	104	91	752	1,6	-	-	752
			9	78	85	81	74	73	88	78	104	91	752	1,6	-	-	752
PERTTELI S	EN		4	45	51	42	45	47	47	-	-	-	277	3,0	-	-	277
			4	45	51	42	45	47	47	-	-	-	277	3,0	-	-	277
PIIKKIÖ S	EN		6	68	68	63	73	56	74	77	85	74	638	-1,8	-	-	638
			6	68	68	63	73	56	74	77	85	74	638	-1,8	-	-	638
POMARKKU S	EN		4	44	37	37	29	27	26	34	32	41	307	1,7	-	-	307
			4	44	37	37	29	27	26	34	32	41	307	1,7	-	-	307
PUNKALAUDUN S	EN		9	51	61	45	42	54	51	42	50	47	443	-3,1	-	-	443
			9	51	61	45	42	54	51	42	50	47	443	-3,1	-	-	443
PYHÄRANTA S	EN		3	35	40	35	33	27	26	-	-	-	196	5,9	-	-	196
			3	35	40	35	33	27	26	-	-	-	196	5,9	-	-	196
PÖYTÄ S	EN		5	43	49	39	28	41	38	-	-	-	238	0,8	-	-	238
			5	43	49	39	28	41	38	-	-	-	238	0,8	-	-	238
RAUMAN MLK S	EN		11	128	161	144	135	124	141	173	212	199	1417	-1,6	-	20	1437
			11	128	161	144	135	124	141	173	212	199	1417	-1,6	-	20	1437
RUSKO S	EN		2	51	51	41	30	28	37	-	-	-	238	5,8	-	-	238
			2	51	51	41	30	28	37	-	-	-	238	5,8	-	-	238
RYMÄTTYLÄ S	EN		1	28	26	30	24	23	19	-	-	-	150	-	-	-	150
			1	28	26	30	24	23	19	-	-	-	150	-	-	-	150
SAUVO S	EN		1	29	32	38	25	29	23	-	-	-	176	2,3	-	-	176
			1	29	32	38	25	29	23	-	-	-	176	2,3	-	-	176
SIIKAINEN S	EN		7	28	29	23	29	29	21	33	34	35	261	-1,1	-	-	261
			7	28	29	23	29	29	21	33	34	35	261	-1,1	-	-	261
SUODENNIEMI S	EN		3	12	13	10	10	7	11	-	-	-	63	-4,5	-	-	63
			3	12	13	10	10	7	11	-	-	-	63	-4,5	-	-	63
SUGMUSJARVI S	EN		3	13	15	14	15	11	13	-	-	-	81	-8,0	-	-	81
			3	13	15	14	15	11	13	-	-	-	81	-8,0	-	-	81

1) S=SUOMI R=RUOTSI M=MUU 2) RU=RUOTSI SU=SUOMI EN=ENGLANTI RA=RANSKA SA=SAKSA VE=VENÄJÄ

TAULU 4. PERUSKOULUJEN OPPILASMÄÄRÄ LUOKKA-ASTEEN, OPETUSKIELEN JA A-KIELENÄ OPIKSELLUN KIELEN MUKAAN KUNNITTAIN SYYSLUKUKAUDELLA 1984

LÄÄNI KUNTA	1) 2) OPETUS- KIELI	A-KIELI	KOULUJA O P P I L A I T A									YHT. 1-9	MUUTOS EDEL- LÄSTÄ %	ESI- LUOKAT	LISA- LUOKAT	KAIK- KIAAN	
			1	2	3	4	5	6	7	8	9						
SÄKYLÄ S	EN		8	71	80	57	70	61	57	60	74	80	610	1,5	-	-	610
SÄHKISALG S	EN		2	7	7	5	7	2	14	-	-	-	42	2,4	-	-	42
TAIVASSALO S	EN		4	24	29	19	17	14	17	37	34	49	240	-0,4	-	-	240
TARVASJOKI S	EN		3	27	31	28	18	19	24	-	-	-	147	3,5	-	-	147
ULVILA S	EN		7	179	182	186	184	162	169	197	171	192	1622	-1,5	-	25	1647
VAHTO S	EN		1	22	19	21	20	23	16	-	-	-	121	6,1	-	-	121
VAMPULA S	EN		4	24	23	20	21	19	22	-	-	-	129	-	-	-	129
VEHMAA S	EN		6	45	31	28	26	30	31	33	33	36	293	-1,7	-	-	293
VELKUA S	EN		1	2	1	1	-	2	-	-	-	-	6	-	-	-	6
VILJAKKALA S	EN		2	18	15	15	22	10	12	-	-	-	92	-2,1	-	-	92
VÄSTANFJÄRC R	SU		2	16	10	9	6	10	17	-	-	-	68	11,5	-	-	68
YLÄNE S	EN		8	35	30	26	28	26	22	34	25	29	255	2,4	-	-	255
ÄETSA S	EN		8	85	76	69	78	74	62	65	79	73	661	-1,0	-	-	661
AHVENANMAA			32	258	297	292	310	282	328	323	301	317	2708	-3,9	-	-	2708
MAARIHAMINA R	EN		5	104	107	117	134	102	121	109	116	137	1047	-4,2	-	-	1047
BRÄNDÖ R	EN		4	5	6	3	2	5	4	11	8	5	49	-2,0	-	-	49
ECKERÖ R	EN		1	6	8	11	8	14	6	-	-	-	53	-7,0	-	-	53
FINSTRÖM R	EN		4	24	43	33	27	34	39	80	79	86	445	-5,1	-	-	445
FÖGLÖ R	EN		1	6	9	7	9	6	8	9	6	-	60	-4,8	-	-	60
GETA R	EN		1	6	4	2	4	5	8	-	-	-	29	20,8	-	-	29
HAMMARLAND R	EN		2	9	11	20	16	9	25	-	-	-	90	-15,1	-	-	90
JOMALA R	EN		3	29	42	49	47	46	50	106	82	87	538	-4,8	-	-	538
KUMLINGE R	EN		2	3	5	-	6	3	5	2	2	2	28	7,7	-	-	28
KÖKAR R	EN		1	4	2	1	4	2	7	4	6	-	30	3,4	-	-	30
LEMLAND R	EN		1	13	19	4	17	12	6	-	-	-	71	-9,0	-	-	71
LUMPARLAND R	EN		1	4	4	4	4	4	4	-	-	-	24	-4,0	-	-	24
SALTVIK R	EN		2	22	23	24	17	23	28	-	-	-	137	3,0	-	-	137
SOTTUNGA R	EN		1	-	1	1	-	1	-	2	2	-	7	-12,5	-	-	7
SUND R	EN		2	16	11	12	11	10	11	-	-	-	71	4,4	-	-	71
VÄRDÖ R	EN		1	7	2	4	4	6	6	-	-	-	29	20,8	-	-	29
HÄMEEN LÄÄNI			505	8564	8748	8456	8277	7673	8019	8277	8718	8970	75702	-1,3	188	551	76441
HÄMEENLINNA S	RU EN SA		20	495	518	498	499	462	479	544	533	571	4599	-2,3	-	27	4626
FORSSA S	RU EN VE		12	228	262	263	267	232	236	294	267	252	2301	-2,3	-	30	2331
LAHTI S	RU EN RA SA VE		39	1153	1212	1145	1102	1057	1125	1238	1317	1341	10690	-2,6	17	134	10841

1) S=SUOMI R=RUOTSI M=MUU

2) RU=RUOTSI SU=SUOMI EN=ENGLANTI RA=RANSKA SA=SAKSA VE=VENÄJÄ

TAULU 4. PERUSKOULUJEN OPPILASHÄÄRÄ LUOKKA-ASTEEN, OPETUSKIELEN JA A-KIELENÄ OPISKELLUN KIELEN MUKAAN KUNNITTAIN SYYSLÖKUKAUDELLA 1984

LÄÄNI KUNTA	KOULUJA		O P P I L A I T A									YHT. 1-9	MUUTOS EDEL- L. V: STA %	ESI- LUOKAT	LISÄ- LUOKAT	KAIK- KIAAN
	1) A-KIELI	2)	1	2	3	4	5	6	7	8	9					
MÄNTTÄ S	RU EN	5	128	115	110	113	113	94	120	119	107	1019	1,2	-	-	1019
		5	128	115	110	113	113	94	120	119	107	1019	1,2	-	-	1019
NOKIA S	EN	14	322	354	334	298	315	318	294	311	306	2852	-1,5	-	29	2881
		14	322	354	334	298	315	318	294	311	306	2852	-1,5	-	29	2881
RIIHIMÄKI S	RU EN	13	320	327	270	266	270	251	282	289	280	2555	-0,1	-	-	2555
		13	320	327	270	266	270	251	282	289	280	2555	-0,1	-	-	2555
TAMPERE S	RU EN RA SA VE	65	1969	1997	1895	1880	1668	1762	1803	1950	2061	16985	-1,9	26	121	17132
		63	1950	1971	1866	1860	1642	1740	1785	1923	2035	16772	-1,9	26	121	16919
		2	19	26	29	20	26	22	18	27	26	213	-3,2	-	-	213
TCIJALA S	EN	5	95	90	118	101	81	92	114	134	138	963	-3,9	-	12	975
		5	95	90	118	101	81	92	114	134	138	963	-3,9	-	12	975
VALKEAKOSKI S	RU EN	16	308	312	279	329	283	309	307	311	347	2785	-1,9	-	-	2785
		16	308	312	279	329	283	309	307	311	347	2785	-1,9	-	-	2785
VIRRAT S	EN	13	112	126	121	127	101	104	125	121	126	1063	-2,7	-	-	1063
		13	112	126	121	127	101	104	125	121	126	1063	-2,7	-	-	1063
ASIKKALA S	EN SA	9	114	98	111	134	104	98	98	115	106	978	-0,2	-	-	978
		9	114	98	111	134	104	98	98	115	106	978	-0,2	-	-	978
HATTULA S	EN	10	114	116	104	104	90	120	117	106	116	987	3,4	-	-	987
		10	114	116	104	104	90	120	117	106	116	987	3,4	-	-	987
HAUHO S	EN	6	46	39	40	47	41	39	40	36	50	378	4,7	-	-	378
		6	46	39	40	47	41	39	40	36	50	378	4,7	-	-	378
HAUSJÄRVI S	EN	12	96	112	94	87	89	99	90	87	100	854	0,2	-	-	854
		12	96	112	94	87	89	99	90	87	100	854	0,2	-	-	854
HCLLCLA S	EN	14	285	287	291	261	246	259	208	233	242	2312	0,9	-	29	2341
		14	285	287	291	261	246	259	208	233	242	2312	0,9	-	29	2341
HUMPPILA S	EN	2	42	38	35	43	21	34	-	-	-	213	8,7	-	-	213
		2	42	38	35	43	21	34	-	-	-	213	8,7	-	-	213
JANAKKALA S	RU EN	14	194	193	197	193	161	199	189	222	210	1758	-4,4	-	18	1776
		14	194	193	197	193	161	199	189	222	210	1758	-4,4	-	18	1776
JOKICINEN S	EN	6	79	72	61	75	68	60	99	97	98	709	-1,0	-	-	709
		6	79	72	61	75	68	60	99	97	98	709	-1,0	-	-	709
JUUPAJOKI S	EN	3	40	33	23	35	18	30	-	-	-	179	10,5	-	-	179
		3	40	33	23	35	18	30	-	-	-	179	10,5	-	-	179
KALVCLA S	EN	5	40	47	44	41	34	38	36	42	46	368	-3,4	-	-	368
		5	40	47	44	41	34	38	36	42	46	368	-3,4	-	-	368
KANGASALA S	EN	11	290	300	286	303	274	302	308	338	314	2715	-1,3	-	33	2748
		11	290	300	286	303	274	302	308	338	314	2715	-1,3	-	33	2748
KOSKI HL S	EN	4	26	22	25	29	29	28	-	-	-	159	1,3	-	-	159
		4	26	22	25	29	29	28	-	-	-	159	1,3	-	-	159
KUHMALAHTI S	EN	1	8	12	8	8	7	5	-	-	-	48	6,7	-	-	48
		1	8	12	8	8	7	5	-	-	-	48	6,7	-	-	48
KUCREVESI S	EN	6	45	38	45	42	37	35	58	39	51	390	-2,0	-	-	390
		6	45	38	45	42	37	35	58	39	51	390	-2,0	-	-	390
KURU S	EN	7	30	32	35	32	30	41	40	32	41	313	-2,5	-	-	313
		7	30	32	35	32	30	41	40	32	41	313	-2,5	-	-	313
KYLMÄKOSKI S	EN	5	30	27	33	41	37	34	-	-	-	202	-2,4	-	-	202
		5	30	27	33	41	37	34	-	-	-	202	-2,4	-	-	202
KARKÖLÄ S	EN	5	71	67	61	64	68	59	60	72	65	587	0,3	-	-	587
		5	71	67	61	64	68	59	60	72	65	587	0,3	-	-	587
LAMMI S	EN	9	66	73	69	60	63	59	85	94	123	652	-0,7	-	18	710
		9	66	73	69	60	63	59	85	94	123	652	-0,7	-	18	710
LEMPÄÄLÄ S	EN	12	180	207	191	188	183	187	199	250	222	1807	-1,7	-	-	1807
		12	180	207	191	188	183	187	199	250	222	1807	-1,7	-	-	1807
LÖPPI S	EN	11	85	91	103	88	77	87	82	87	105	805	0,8	-	-	805
		11	85	91	103	88	77	87	82	87	105	805	0,8	-	-	805
LUGPIOINEN S	EN	7	29	25	28	27	26	19	75	66	79	374	-1,1	-	-	374
		7	29	25	28	27	26	19	75	66	79	374	-1,1	-	-	374
LANGELMAKI S	EN	3	24	15	26	21	26	19	-	-	-	131	0,8	-	-	131
		3	24	15	26	21	26	19	-	-	-	131	0,8	-	-	131
NASTCLA S	EN SA	15	245	234	217	224	215	244	204	221	239	2043	-0,7	-	16	2059
		15	245	234	217	224	215	244	204	221	239	2043	-0,7	-	16	2059
ORIVESI S	EN	12	109	100	118	86	97	103	146	174	155	1088	-1,4	-	14	1102
		12	109	100	118	86	97	103	146	174	155	1088	-1,4	-	14	1102
PACASJOKI S	EN	9	69	53	49	55	61	61	62	63	73	546	2,6	-	-	546
		9	69	53	49	55	61	61	62	63	73	546	2,6	-	-	546
PIRKKALA S	EN	7	178	164	172	150	144	145	155	166	169	1443	1,0	145	26	1614
		7	178	164	172	150	144	145	155	166	169	1443	1,0	145	26	1614

1) S=SUOMI R=RUOTSI M=MUU 2) RU=RUOTSI SU=SUOMI EN=ENGLANTI RA=RANSKA SA=SAKSA VE=VENÄJÄ

TAULU 4. PERUSKOULUJEN OPPILASHÄÄRÄ LUOKKA-ASTEEN, OPETUSKIELEN JA A-KIELENÄ OPISKELLUN KIELEN MUKAAN KUNNITTAIN SYYSLUKUKAUDELLA 1984

LÄÄNI KUNTA	1) OPETUS- KIELI	2) A-KIELI	KOULUJA O P P I L A I T A									YHT. 1-9	MUUTOS EDELL. V:STA %	ESI- LUOKAT	LISÄ- LUOKAT	KAIK- KIAAN	
			1	2	3	4	5	6	7	8	9						
PÄLKÄNE S	EN		7	45	52	62	39	52	41	50	50	43	434	-	-	-	434
RENKO S	EN		5	33	28	37	28	28	26	-	-	-	180	9,1	-	-	180
RUOVESI S	EN		11	66	89	77	64	73	70	65	76	57	637	-2,2	-	-	637
SAHALAHTI S	EN		3	26	31	31	25	24	29	-	-	-	166	-1,0	-	-	166
SCMERO S	EN		15	114	113	112	104	93	94	121	145	132	1028	-3,7	-	22	1050
TAMMELA S	EN		10	58	63	63	57	58	61	67	62	75	564	-0,5	-	12	576
TUULOS S	EN		3	16	19	19	14	21	19	-	-	-	108	2,9	-	-	108
URJALA S	EN		12	75	60	84	62	65	60	82	94	100	686	2,4	-	10	656
VESILAHTI S	EN		7	33	51	41	34	43	41	-	-	-	243	3,0	-	-	243
VITALA S	EN		4	74	54	71	76	49	66	90	85	87	652	0,9	-	-	652
VILPPULA S	EN		8	86	87	80	77	92	79	74	81	95	751	-2,2	-	-	751
YLÖJÄRVI S	RU EN		9	243	261	249	248	211	235	227	204	213	2091	4,3	-	-	2091
YPÄJÄ S	EN		4	30	32	31	29	32	24	29	29	35	271	-3,2	-	-	271
KYMNENLÄÄNI			301	4246	4413	4229	4060	3739	3974	4283	4304	4536	37784	-2,1	4	327	38115
KOUVOLLA S	RJ EN SA		13	363	399	398	372	328	352	370	379	413	3374	-1,9	-	32	3406
ANJALANKOSKI S	EN		29	244	264	226	227	190	240	253	273	301	2226	-4,1	4	24	2254
HAMINA S	RU EN		6	106	114	121	103	110	108	127	129	120	1038	-4,0	-	18	1056
IMATRA S	RU EN SA		17	439	435	435	420	381	456	454	481	470	3971	-2,5	-	56	4027
KOTKA S	RU EN		35	768	811	722	725	687	709	728	719	777	6646	-2,0	-	36	6682
KUUSANKOSKI S	EN		9	294	306	308	248	234	258	309	304	315	2576	-0,7	-	20	2596
LAPPEENRANTA S	RU EN SA VE		35	691	691	717	666	577	635	783	745	796	6301	-1,4	-	90	6391
ELIKÄKI S	EN		13	118	125	116	93	75	90	105	122	108	952	-2,4	-	-	952
IITTI S	EN		12	85	96	84	92	70	86	83	104	92	792	-3,4	-	-	792
JAALA S	EN		4	21	19	18	21	13	19	-	-	-	111	0,9	-	-	111
JOUTSENO S	EN		11	169	175	143	157	165	160	168	167	167	1471	-0,7	-	17	1488
LEMI S	EN		3	27	31	39	34	33	31	-	-	-	195	-5,3	-	-	195
LUUMÄKI S	EN		8	67	51	51	56	61	67	60	55	76	544	-	-	-	544
MIEHIKKALÄ S	EN		7	26	32	31	33	26	23	34	40	33	278	-5,8	-	-	278
NUIJANAA S	EN		2	14	16	14	24	16	15	-	-	-	99	-5,7	-	-	99
PARIKKALA S	EN		7	61	70	72	59	51	51	94	99	101	658	-5,3	-	-	658
PYHTÄÄ S	EN		7	61	88	63	65	68	65	68	75	70	623	-	-	-	623
RAUTJÄRVI S	EN		8	64	61	65	62	72	66	69	81	74	614	-6,3	-	20	634
RUGKLAHTI			14	87	78	83	91	70	77	85	83	95	749	-	-	-	749

1) S=SUOMI R=RUOTSI M=MUU

2) RU=RUOTSI SU=SUOMI EN=ENGLANTI RA=RANSKA SA=SAKSA VE=VENÄJÄ

TAULU 4. PERUSKOULUJEN OPPILASMÄÄRÄ LUOKKA-ASTEEN, OPETUSKIELEN JA A-KIELENÄ EPISKELLUN KIELEN MUKAAN KUNNITTAIN SYYSLÖKUKAUDELLA 1984

LÄÄNI KUNTA	1) OPETUS- KIELE S	2) A-KIELE S	KOULUJA O P P I L A I T A									YHT. 1-9	MUUTOS EDEL- V:STA %	ESI- LUOKAT	LISÄ- LUOKAT	KAIK- KIAAN	
			1	2	3	4	5	6	7	8	9						
	EN		14	87	78	83	91	70	77	85	83	95	749	-	-	-	749
SAARI	EN		3	16	24	24	20	17	11	-	-	-	112	-9,7	-	-	112
S			3	16	24	24	20	17	11	-	-	-	112	-9,7	-	-	112
SAVITAIPALE	EN		8	53	58	40	49	45	52	121	110	121	649	-4,4	-	14	663
S			8	53	58	40	49	45	52	121	110	121	649	-4,4	-	14	663
SUOMENNIEMI	EN		3	8	17	12	7	6	9	-	-	-	59	-4,8	-	-	59
S			3	8	17	12	7	6	9	-	-	-	59	-4,8	-	-	59
TAIPALSAARI	EN		4	51	66	48	52	61	50	-	-	-	328	1,5	-	-	328
S			4	51	66	48	52	61	50	-	-	-	328	1,5	-	-	328
UUKUNIEMI	EN		2	4	6	6	11	10	4	-	-	-	41	-6,8	-	-	41
S			2	4	6	6	11	10	4	-	-	-	41	-6,8	-	-	41
VALKEALA	EN		16	157	151	129	153	130	150	140	136	149	1295	-0,7	-	-	1295
S			16	157	151	129	153	130	150	140	136	149	1295	-0,7	-	-	1295
VEHKALAHTI	EN		13	188	154	195	166	176	139	184	156	203	1561	-0,4	-	-	1561
S			13	188	154	195	166	176	139	184	156	203	1561	-0,4	-	-	1561
VIROLAHTI	EN		8	46	46	55	38	43	31	48	46	55	408	-3,3	-	-	408
S			8	46	46	55	38	43	31	48	46	55	408	-3,3	-	-	408
YLÄMAA	EN		4	18	29	14	16	24	12	-	-	-	113	-5,0	-	-	113
S			4	18	29	14	16	24	12	-	-	-	113	-5,0	-	-	113
MIKKELIN LÄÄNI			284	2619	2711	2627	2540	2341	2443	2535	2744	2846	23406	-1,9	1	279	23686
MIKKELI	EN SA		14	403	403	405	373	319	360	384	383	387	3417	0,4	1	68	3486
S			14	403	403	405	373	319	360	384	383	387	3417	0,4	1	68	3486
HEINOLA	EN		7	197	212	205	199	193	179	285	293	308	2071	-1,5	-	11	2082
S			7	197	212	205	199	193	179	285	293	308	2071	-1,5	-	11	2082
PIEKSAÄKI	RU EN		5	176	206	182	156	145	176	167	189	169	1566	-2,6	-	-	1566
S			5	176	206	182	156	145	176	167	189	169	1566	-2,6	-	-	1566
SAVONLINNA	EN		22	361	392	347	372	346	324	324	387	383	3236	-1,0	-	53	3289
S			22	361	392	347	372	346	324	324	387	383	3236	-1,0	-	53	3289
ANTTOLA	EN		3	29	21	22	24	26	15	-	-	-	137	7,0	-	-	137
S			3	29	21	22	24	26	15	-	-	-	137	7,0	-	-	137
ENONKOSKI	EN		5	27	20	20	28	24	20	31	54	45	269	1,9	-	-	269
S			5	27	20	20	28	24	20	31	54	45	269	1,9	-	-	269
HARTOLA	EN		10	50	48	47	50	34	50	51	47	60	437	-5,4	-	-	437
S			10	50	48	47	50	34	50	51	47	60	437	-5,4	-	-	437
HAUKIVUORI	EN		4	33	26	36	28	17	25	34	47	34	280	-6,5	-	-	280
S			4	33	26	36	28	17	25	34	47	34	280	-6,5	-	-	280
HEINOLAN MLK	EN		7	92	99	90	88	78	105	-	-	-	552	2,8	-	-	552
S			7	92	99	90	88	78	105	-	-	-	552	2,8	-	-	552
HEINÄVESI	EN		14	60	57	63	74	63	62	58	73	87	567	-3,2	-	18	615
S			14	60	57	63	74	63	62	58	73	87	567	-3,2	-	18	615
HIRVENSALMI	EN		9	23	33	31	29	22	46	36	32	40	292	-5,2	-	-	292
S			9	23	33	31	29	22	46	36	32	40	292	-5,2	-	-	292
JGRICINEN	EN		11	83	73	83	66	84	74	82	85	91	721	-0,4	-	-	721
S			11	83	73	83	66	84	74	82	85	91	721	-0,4	-	-	721
JUVA	EN		16	108	113	107	83	86	102	109	121	109	938	-4,5	-	16	954
S			16	108	113	107	83	86	102	109	121	109	938	-4,5	-	16	954
JÄPPILÄ	EN		4	19	22	25	15	25	22	-	-	-	128	-2,3	-	-	128
S			4	19	22	25	15	25	22	-	-	-	128	-2,3	-	-	128
KANGASLAMPI	EN		4	20	23	24	29	17	19	-	-	-	132	5,6	-	-	132
S			4	20	23	24	29	17	19	-	-	-	132	5,6	-	-	132
KANGASNIEMI	EN		15	84	86	70	81	76	68	74	78	94	711	-3,9	-	-	711
S			15	84	86	70	81	76	68	74	78	94	711	-3,9	-	-	711
KERIMÄKI	EN		13	75	95	83	85	65	81	102	105	116	807	-3,5	-	10	817
S			13	75	95	83	85	65	81	102	105	116	807	-3,5	-	10	817
MIKKELIN MLK	EN		24	187	218	186	187	173	166	182	187	231	1717	-1,5	-	21	1738
S			24	187	218	186	187	173	166	182	187	231	1717	-1,5	-	21	1738
MÄNTYHARJU	EN		13	91	109	100	88	87	105	98	103	104	885	-1,7	-	20	905
S			13	91	109	100	88	87	105	98	103	104	885	-1,7	-	20	905
PERTUNMAA	EN		6	30	18	23	29	32	24	24	36	30	246	5,1	-	-	246
S			6	30	18	23	29	32	24	24	36	30	246	5,1	-	-	246
PIEKSAÄEN MLK	EN		12	102	91	95	98	67	70	132	123	129	907	-0,8	-	-	907
S			12	102	91	95	98	67	70	132	123	129	907	-0,8	-	-	907
PUNKAHARJU	EN		9	67	62	71	66	54	65	57	87	70	599	-4,6	-	-	599
S			9	67	62	71	66	54	65	57	87	70	599	-4,6	-	-	599
PUUMALA	EN		8	41	35	39	39	33	35	49	41	47	359	-5,8	-	14	373
S			8	41	35	39	39	33	35	49	41	47	359	-5,8	-	14	373

1) S=SUOMI R=RUOTSI M=MUU

2) RU=RUOTSI SU=SUOMI EN=ENGLANTI RA=RANSKA SA=SAKSA VE=VENÄJÄ

TAULU 4. PERUSKOULUJEN OPPILÄSMÄÄRÄ LUOKKA-ASTEEN, OPETUSKIELEN JA A-KIELENÄ OPISKELLUN KIELEN MUKAAN KUNNITTAIN SYSSLUKUKAUDELLA 1984

LÄÄNI KUNTA	KOULUJA	O P P I L A I T A										YHT. 1-9	MUUTOS EDELL. VASTA %	ESI- LUOKAT	LISA- LUOKAT	KAIK- KIAAA
		1	2	3	4	5	6	7	8	9						
RANTASALMI S EN	10	67	65	59	57	59	48	55	66	66	542	-4,1	-	18	560	
	10	67	65	59	57	59	48	55	66	66	542	-4,1	-	18	560	
RISTIINA S EN	10	70	60	65	65	73	72	78	83	97	663	-6,4	-	15	678	
	10	70	60	65	65	73	72	78	83	97	663	-6,4	-	15	678	
SAVONRANTA S EN	3	16	12	18	14	14	11	-	-	-	85	-7,6	-	-	85	
	3	16	12	18	14	14	11	-	-	-	85	-7,6	-	-	85	
SULKAVA S EN	10	51	51	53	45	48	41	41	55	62	447	0,4	-	-	447	
	10	51	51	53	45	48	41	41	55	62	447	0,4	-	-	447	
SYSMÄ S EN	12	43	47	63	52	69	60	82	69	87	572	-5,9	-	15	587	
	12	43	47	63	52	69	60	82	69	87	572	-5,9	-	15	587	
VIRTASALMI S EN	4	14	14	15	20	12	18	-	-	-	93	-4,1	-	-	93	
	4	14	14	15	20	12	18	-	-	-	93	-4,1	-	-	93	
POHJOIS-KÄRJÄLÄN LÄÄNI	270	2351	2282	2367	2182	2004	2029	2166	2294	2476	20151	-1,5	81	278	20510	
JOENSUU S EN	17	633	657	637	586	542	558	548	570	599	5330	-1,3	2	107	5439	
	17	633	657	637	586	542	558	548	570	599	5330	-1,3	2	107	5439	
LIEKSA S EN	26	213	241	265	227	195	216	201	267	240	2065	-3,7	-	15	2080	
	26	213	241	265	227	195	216	201	267	240	2065	-3,7	-	15	2080	
NURMES S EN	19	168	140	137	130	104	121	144	147	161	1252	0,6	-	20	1272	
	19	168	140	137	130	104	121	144	147	161	1252	0,6	-	20	1272	
OUTUKUMPU S EN	15	151	144	142	121	139	119	131	134	148	1229	-0,5	-	11	1240	
	15	151	144	142	121	139	119	131	134	148	1229	-0,5	-	11	1240	
ENO S EN	17	102	95	106	96	90	109	127	129	141	995	-5,4	-	3	998	
	17	102	95	106	96	90	109	127	129	141	995	-5,4	-	3	998	
ILOMANTSI S EN	20	88	89	86	88	84	101	98	105	118	857	-2,7	-	18	875	
	20	88	89	86	88	84	101	98	105	118	857	-2,7	-	18	875	
JUUKA S EN	19	71	87	94	90	82	72	103	100	116	815	-4,1	79	19	913	
	19	71	87	94	90	82	72	103	100	116	815	-4,1	79	19	913	
KESÄLAHTI S EN	8	36	26	26	42	24	32	38	38	52	314	-4,0	-	-	314	
	8	36	26	26	42	24	32	38	38	52	314	-4,0	-	-	314	
KIIHTELYVAARA S EN	7	28	36	24	31	25	18	23	24	32	241	-2,4	-	-	241	
	7	28	36	24	31	25	18	23	24	32	241	-2,4	-	-	241	
KITEE S EN	22	165	136	167	142	143	126	123	151	163	1316	-1,0	-	36	1352	
	22	165	136	167	142	143	126	123	151	163	1316	-1,0	-	36	1352	
KONTIGLAHTI S EN	16	125	136	137	138	98	119	121	133	136	1143	0,4	-	18	1161	
	16	125	136	137	138	98	119	121	133	136	1143	0,4	-	18	1161	
LIPERI S EN	19	180	141	179	131	134	111	152	145	161	1334	1,0	-	19	1353	
	19	180	141	179	131	134	111	152	145	161	1334	1,0	-	19	1353	
POLVIJÄRVI S EN	15	73	68	60	75	77	65	71	78	73	640	-2,3	-	12	652	
	15	73	68	60	75	77	65	71	78	73	640	-2,3	-	12	652	
PYHÄSELKÄ S EN	11	90	81	100	96	82	87	83	74	84	777	3,3	-	-	777	
	11	90	81	100	96	82	87	83	74	84	777	3,3	-	-	777	
RÄÄKKYLÄ S EN	10	53	43	32	35	47	30	40	57	48	385	-	-	-	385	
	10	53	43	32	35	47	30	40	57	48	385	-	-	-	385	
TOHMAJÄRVI S EN	11	80	67	78	70	59	57	91	70	105	677	-3,4	-	-	677	
	11	80	67	78	70	59	57	91	70	105	677	-3,4	-	-	677	
TUUPOVAARA S EN	7	30	34	33	23	32	31	27	29	39	278	-1,8	-	-	278	
	7	30	34	33	23	32	31	27	29	39	278	-1,8	-	-	278	
VALTINC S EN	9	51	47	54	50	39	46	45	43	60	435	-2,0	-	-	435	
	9	51	47	54	50	39	46	45	43	60	435	-2,0	-	-	435	
VÄRTSILÄ S EN	2	14	14	10	11	8	11	-	-	-	68	15,3	-	-	68	
	2	14	14	10	11	8	11	-	-	-	68	15,3	-	-	68	
KUOPION LÄÄNI	329	3504	3575	3338	3084	2959	3017	3198	3474	3526	29675	-0,6	155	363	30193	
KUCPIO S RU EN SA VE	41	1076	1114	978	961	905	908	1030	1006	1064	9042	-1,1	3	177	9222	
	41	1076	1114	978	961	905	908	1030	1006	1064	9042	-1,1	3	177	9222	
IISALMI S EN	20	356	357	339	282	301	296	266	318	302	2817	-0,3	-	35	2852	
	20	356	357	339	282	301	296	266	318	302	2817	-0,3	-	35	2852	
SUONENJOKI S EN	12	116	100	106	121	90	96	109	107	93	938	0,3	-	-	938	
	12	116	100	106	121	90	96	109	107	93	938	0,3	-	-	938	
VARKAUS S EN R EN	14	321	345	325	283	297	300	325	368	318	2882	-1,9	-	25	2907	
	13	318	342	322	281	296	298	325	368	318	2868	-1,9	-	25	2893	
	1	3	3	3	2	1	2	-	-	-	14	-6,7	-	-	14	
JUANKOSKI S EN	14	102	101	92	86	75	89	89	102	91	827	2,0	-	-	827	
	14	102	101	92	86	75	89	89	102	91	827	2,0	-	-	827	
KAAVI S EN	12	54	56	60	57	57	58	59	77	81	559	-2,6	-	-	559	
	12	54	56	60	57	57	58	59	77	81	559	-2,6	-	-	559	
KARTTULA	9	42	36	33	36	22	31	40	42	37	319	-1,8	-	-	319	

1) S=SUOMI R=RUOTSI M=MUU

2) RU=RUOTSI SU=SUOMI EN=ENGLANTI RA=RANSKA SA=SAKSA VE=VENÄJÄ

TAULU 4. PERUSKOULUJEN OPPILASMÄÄRÄ LUOKKA-ASTEEN, OPETUSKIELEN JA A-KIELENÄ OPISKELLUN KIELEN MUKAAN KUNNITTAIN SYYSLUKUKAUDELLA 1984

LÄÄNI KUNTA	1) OPETUS- KIELI	2) A-KIELI	KOULUJA									YHT. 1-9	MUUTCS EDELL. V:STA %	ESI- LUGKAT	LISA- LUOKAT	KAIK- KIAAN	
			1	2	3	4	5	6	7	8	9						
	S	EN	9	42	36	33	36	22	31	40	42	37	319	-1,8	-	-	319
KEITELE	S	EN	7	46	56	53	36	42	37	31	37	43	381	6,1	-	-	381
	S	EN	7	46	56	53	36	42	37	31	37	43	381	6,1	-	-	381
KIURUVESI	S	EN	23	179	172	134	130	123	137	120	156	184	1335	0,9	152	13	1500
	S	EN	23	179	172	134	130	123	137	120	156	184	1335	0,9	152	13	1500
LAPINLAHTI	S	EN	11	126	111	126	98	90	99	96	92	104	942	7,0	-	11	953
	S	EN	11	126	111	126	98	90	99	96	92	104	942	7,0	-	11	953
LEPPÄVIRTA	S	EN	20	145	158	155	137	137	127	135	140	159	1293	-1,4	-	-	1253
	S	EN	20	145	158	155	137	137	127	135	140	159	1293	-1,4	-	-	1293
MAANINKA	S	EN	13	46	46	59	46	33	32	58	53	64	437	-4,4	-	-	437
	S	EN	13	46	46	59	46	33	32	58	53	64	437	-4,4	-	-	437
NILSIÄ	S	EN	15	93	126	114	102	93	105	106	124	110	973	-0,9	-	11	984
	S	EN	15	93	126	114	102	93	105	106	124	110	973	-0,9	-	11	984
PIELAVESI	S	EN	16	90	68	76	77	65	74	78	101	94	727	1,5	-	12	739
	S	EN	16	90	68	76	77	65	74	78	101	94	727	1,5	-	12	739
RAUTALAMPI	S	EN	10	56	58	58	53	49	58	51	62	66	511	-3,9	-	-	511
	S	EN	10	56	58	58	53	49	58	51	62	66	511	-3,9	-	-	511
RAUTAVAARA	S	EN	9	48	36	38	43	33	47	37	36	55	373	-3,9	-	-	373
	S	EN	9	48	36	38	43	33	47	37	36	55	373	-3,9	-	-	373
SIILINJÄRVI	S	EN	16	298	293	301	264	243	230	241	260	270	2400	3,0	-	36	2436
	S	EN	16	298	293	301	264	243	230	241	260	270	2400	3,0	-	36	2436
SONKAJÄRVI	S	EN	14	89	89	75	56	76	72	89	100	99	745	0,3	-	14	755
	S	EN	14	89	89	75	56	76	72	89	100	99	745	0,3	-	14	755
TERVO	S	EN	7	19	24	22	27	20	28	29	27	28	224	-1,8	-	-	224
	S	EN	7	19	24	22	27	20	28	29	27	28	224	-1,8	-	-	224
TUUSNIEMI	S	EN	7	51	43	38	33	38	42	39	50	55	389	-4,9	-	16	405
	S	EN	7	51	43	38	33	38	42	39	50	55	389	-4,9	-	16	405
VARPAISJÄRVI	S	EN	9	31	46	28	36	32	39	38	56	55	361	-3,7	-	-	361
	S	EN	9	31	46	28	36	32	39	38	56	55	361	-3,7	-	-	361
VEHMERSALMI	S	EN	8	32	27	30	28	23	19	27	45	36	267	3,1	-	-	267
	S	EN	8	32	27	30	28	23	19	27	45	36	267	3,1	-	-	267
VESANTO	S	EN	9	31	35	29	35	46	31	37	49	46	339	-3,1	-	13	352
	S	EN	9	31	35	29	35	46	31	37	49	46	339	-3,1	-	13	352
VIEREMÄ	S	EN	13	57	78	69	57	65	62	68	66	72	594	-7,9	-	-	594
	S	EN	13	57	78	69	57	65	62	68	66	72	594	-7,9	-	-	594
KESKI-SUOMEN-LÄÄNI			280	3449	3362	3323	3105	2888	3047	3080	3290	3352	28896	-0,8	20	453	29369
JYVÄSKYLÄ	S	RU EN RA SA VE	25	913	869	907	742	732	790	761	818	836	7368	0,2	20	112	7500
	S	RU EN RA SA VE	25	913	869	907	742	732	790	761	818	836	7368	0,2	20	112	7500
JÄMSÄ	S	KU EN	12	185	162	178	141	142	148	150	172	170	1448	-3,1	-	27	1475
	S	KU EN	12	185	162	178	141	142	148	150	172	170	1448	-3,1	-	27	1475
SUOLAHTI	S	EN	4	121	106	97	103	98	84	100	100	107	916	2,5	-	-	916
	S	EN	4	121	106	97	103	98	84	100	100	107	916	2,5	-	-	916
ÄÄNEKOSKI	S	EN	8	159	170	144	145	165	139	199	185	166	1472	-2,5	-	3	1475
	S	EN	8	159	170	144	145	165	139	199	185	166	1472	-2,5	-	3	1475
HAAKASALMI	S	EN	12	57	75	75	60	42	84	51	59	69	572	-6,4	-	19	591
	S	EN	12	57	75	75	60	42	84	51	59	69	572	-6,4	-	19	591
JOUTSA	S	EN	7	51	38	58	49	53	63	72	49	93	526	-6,1	-	20	546
	S	EN	7	51	38	58	49	53	63	72	49	93	526	-6,1	-	20	546
JYVÄSKYLÄ MLK	S	RU EN	22	426	438	399	398	335	367	387	441	388	3579	0,5	-	55	3634
	S	RU EN	22	426	438	399	398	335	367	387	441	388	3579	0,5	-	55	3634
JÄMSÄNKOSKI	S	EN	3	117	85	112	96	98	87	99	107	110	911	-1,8	-	-	911
	S	EN	3	117	85	112	96	98	87	99	107	110	911	-1,8	-	-	911
KANNONKOSKI	S	EN	5	27	21	23	17	33	19	24	28	38	230	-4,2	-	-	230
	S	EN	5	27	21	23	17	33	19	24	28	38	230	-4,2	-	-	230
KARSTULA	S	EN	12	72	74	75	77	74	74	77	87	85	655	-3,1	-	18	713
	S	EN	12	72	74	75	77	74	74	77	87	85	655	-3,1	-	18	713
KEURUU	S	EN	15	163	173	167	158	139	168	164	170	185	1487	-2,0	-	23	1510
	S	EN	15	163	173	167	158	139	168	164	170	185	1487	-2,0	-	23	1510
KINNULA	S	EN	7	31	33	47	35	26	34	45	40	49	340	-1,4	-	-	340
	S	EN	7	31	33	47	35	26	34	45	40	49	340	-1,4	-	-	340
KIVIJARVI	S	EN	7	25	40	33	31	25	31	25	36	35	281	-5,4	-	-	281
	S	EN	7	25	40	33	31	25	31	25	36	35	281	-5,4	-	-	281
KANGINKANGAS	S	EN	2	17	20	16	29	16	15	-	-	-	113	-5,8	-	-	113
	S	EN	2	17	20	16	29	16	15	-	-	-	113	-5,8	-	-	113
KONNEVESI	S	EN	7	41	41	36	37	35	39	35	42	47	353	-0,3	-	12	365
	S	EN	7	41	41	36	37	35	39	35	42	47	353	-0,3	-	12	365

1) S=SUOMI R=RUOTSI M=MUU

2) RU=RUOTSI SU=SUOMI EN=ENGLANTI RA=RANSKA SA=SAKSA VE=VENÄJÄ

TAULU 4. PERUSKOULUJEN OPPILASMÄÄRÄ LUOKKA-ASTEEN, OPETUSKIELEN JA A-KIELENÄ OPIKSELLUN KIELEN MUKAAN KUNNITTAIN SYYSLUKUKAUDELLA 1984

LÄÄNI KUNTA	KOULUJA										YHT. 1-9	MUUTOS EDEL- L. V:STA %	ESI- LUOKAT	LISÄ- LUOKAT	KAIK- KIAAN	
	1)	2)														
OPETUS- KIELI	A-KIELI	1	2	3	4	5	6	7	8	9						
KCRPILAHTI		12	45	58	52	58	46	56	56	72	61	504	-3,3	-	14	518
S EN		12	45	58	52	58	46	56	56	72	61	504	-3,3	-	14	518
KUHCINEN		4	30	40	32	41	41	34	31	28	37	314	-2,2	-	-	314
S EN		4	30	40	32	41	41	34	31	28	37	314	-2,2	-	-	314
KYYJÄRVI		4	27	18	29	23	29	16	21	21	23	207	-3,3	-	-	207
S EN		4	27	18	29	23	29	16	21	21	23	207	-3,3	-	-	207
LAUKAA		22	240	225	222	237	182	199	171	207	210	1893	0,3	-	53	1946
S EN		22	240	225	222	237	182	199	171	207	210	1893	0,3	-	53	1946
LEIVONMÄKI		3	20	21	13	7	19	22	-	-	-	102	-4,7	-	-	102
S EN		3	20	21	13	7	19	22	-	-	-	102	-4,7	-	-	102
LÜHANKA		3	5	12	7	15	10	19	-	-	-	68	-9,3	-	-	68
S EN		3	5	12	7	15	10	19	-	-	-	68	-9,3	-	-	68
MULTIA		5	37	27	25	24	25	25	29	35	33	260	1,6	-	-	260
S EN		5	37	27	25	24	25	25	29	35	33	260	1,6	-	-	260
MUURAME		4	104	103	100	96	73	90	-	-	-	566	7,8	-	-	566
S EN		4	104	103	100	96	73	90	-	-	-	566	7,8	-	-	566
PETAJÄVESI		6	58	38	42	42	36	38	40	44	58	396	5,0	-	-	396
S EN		6	58	38	42	42	36	38	40	44	58	396	5,0	-	-	396
PIHTIPUDAS		13	73	83	71	71	72	64	70	84	94	682	-2,6	-	21	703
S EN		13	73	83	71	71	72	64	70	84	94	682	-2,6	-	21	703
PYLKÖNMÄKI		3	13	14	9	13	10	14	-	-	-	73	-7,6	-	-	73
S EN		3	13	14	9	13	10	14	-	-	-	73	-7,6	-	-	73
SAARIJARVI		18	134	131	115	133	117	116	163	140	140	1189	-2,6	-	39	1228
S EN		18	134	131	115	133	117	116	163	140	140	1189	-2,6	-	39	1228
SUMIAINEN		3	23	17	13	15	17	17	-	-	-	102	10,9	-	-	102
S EN		3	23	17	13	15	17	17	-	-	-	102	10,9	-	-	102
SÄYNÄTSALO		4	52	47	45	46	41	41	110	113	112	607	4,1	-	23	630
S EN		4	52	47	45	46	41	41	110	113	112	607	4,1	-	23	630
TOIVAKKA		6	25	36	23	29	24	26	53	50	57	323	-3,6	-	-	323
S EN		6	25	36	23	29	24	26	53	50	57	323	-3,6	-	-	323
UURAINEN		5	38	42	48	33	37	27	37	39	38	339	-0,3	-	-	339
S EN		5	38	42	48	33	37	27	37	39	38	339	-0,3	-	-	339
VIITASAARI		17	120	105	110	104	96	101	110	123	111	980	-0,6	-	14	994
S EN		17	120	105	110	104	96	101	110	123	111	980	-0,6	-	14	994
VÄÄSÄN LÄÄNI		572	6509	6447	6354	6067	5580	5745	6087	6218	6411	55418	-0,1	6	337	55761
VAASA		26	727	714	691	691	627	624	779	758	758	6369	-0,4	1	32	6402
S RU EN VE		18	558	578	537	558	479	460	609	577	580	4936	-0,2	1	32	4965
R SU		8	169	136	154	133	148	164	170	181	178	1433	-1,1	-	-	1433
ALAVUS		17	147	143	133	137	114	115	145	166	149	1249	-2,0	-	-	1249
S EN		17	147	143	133	137	114	115	145	166	149	1249	-2,0	-	-	1249
KASKINEN		2	27	27	45	39	29	30	-	-	-	197	-9,6	-	-	197
S EN		1	19	20	40	27	21	27	-	-	-	154	-11,5	-	-	154
R SU		1	8	7	5	12	8	3	-	-	-	43	-2,3	-	-	43
KUKKOLA		24	603	548	578	499	455	506	552	531	589	4861	0,6	-	47	4908
S RU EN		12	484	448	467	357	371	417	425	436	481	3926	0,5	-	47	3973
R SU		12	119	100	111	102	84	89	127	95	108	935	0,6	-	-	935
KRISTIIANKAUPUNKI		18	97	114	122	120	103	102	141	145	148	1092	-2,4	-	11	1103
S RU EN		6	48	53	61	55	48	44	76	78	70	533	-1,5	-	11	544
R SU		12	49	61	61	65	55	58	65	67	78	559	-3,3	-	-	559
KURIKKA		17	165	151	175	148	133	155	163	164	172	1426	0,8	-	-	1426
S EN		17	165	151	175	148	133	155	163	164	172	1426	0,8	-	-	1426
LAPUA		22	230	227	226	191	202	180	178	206	205	1845	0,3	-	36	1881
S EN		22	230	227	226	191	202	180	178	206	205	1845	0,3	-	36	1881
PIETÄNSAARI		14	261	288	295	284	255	290	392	375	400	2840	-3,6	-	-	2840
S RU EN		7	125	145	132	127	119	123	172	159	161	1263	-3,8	-	-	1263
R SU		7	136	143	163	157	136	167	220	216	239	1577	-3,4	-	-	1577
SEINÄJOKI		15	369	383	364	381	308	326	351	346	344	3172	-0,6	5	33	3210
S EN		15	369	383	364	381	308	326	351	346	344	3172	-0,6	5	33	3210
UUSIKAARLEPPY		11	93	101	98	99	90	97	110	106	108	902	-2,9	-	-	902
S RU		1	1	2	1	6	1	5	-	-	-	16	-15,8	-	-	16
R SU		10	92	99	97	93	89	92	110	106	108	886	-2,6	-	-	886
ALAHÄRMÄ		6	86	94	85	78	69	68	80	78	66	704	-0,6	-	-	704
S EN		6	86	94	85	78	69	68	80	78	66	704	-0,6	-	-	704
ALAJÄRVI		18	168	170	154	130	113	128	123	119	138	1243	1,8	-	16	1259
S EN		18	168	170	154	130	113	128	123	119	138	1243	1,8	-	16	1259
EVIJÄRVI		7	32	43	62	42	58	46	59	40	50	432	-0,9	-	-	432
S EN		7	32	43	62	42	58	46	59	40	50	432	-0,9	-	-	432
HALSUA		4	24	23	38	23	19	24	-	-	-	151	2,7	-	-	151

1) S=SUOMI R=RUOTSI M=MUU 2) RU=RUOTSI SU=SUOMI EN=ENGLANTI RA=RANSKA SA=SAKSA VE=VENÄJÄ

TILASTOKESKUS / AINEISTO: K015 PERUSKOULUT

TAULU 4. PERUSKOULUJEN OPPILASMÄÄRÄ LUOKKA-ASTEEN, OPETUSKIELEN JA A-KIELENÄ OPISKELLUN KIELEN MUKAAN KUNNITTAIN SYYSLUKUKAUDELLA 1984

LÄÄNI KUNTA	1) OPETUS- KIELI	2) A-KIELI	K O U L U J A									YHT. 1-9	MUUTOS EDELL. V:STA %	ESI- LUOKAT	LISÄ- LUOKAT	KAIK- KIAAN	
			1	2	3	4	5	6	7	8	9						
	EN		4	24	23	38	23	19	24	-	-	151	2,7	-	-	151	
HIMANKA	EN		5	63	59	51	50	49	44	52	40	64	472	4,9	-	-	472
			5	63	59	51	50	49	44	52	40	64	472	4,9	-	-	472
ILMAJOKI	EN		21	182	174	199	184	159	162	175	180	181	1596	0,4	-	16	1612
			21	182	174	199	184	159	162	175	180	181	1596	0,4	-	16	1612
ISOJOKI	EN		8	20	26	28	26	28	18	29	30	48	253	-7,0	-	-	253
			8	20	26	28	26	28	18	29	30	48	253	-7,0	-	-	253
ISOKYRÖ	EN		9	87	66	73	63	60	64	60	75	67	615	1,7	-	12	627
			9	87	66	73	63	60	64	60	75	67	615	1,7	-	12	627
JALASJÄRVI	EN		19	132	139	148	162	120	142	148	135	146	1272	-1,2	-	26	1298
			19	132	139	148	162	120	142	148	135	146	1272	-1,2	-	26	1298
JURVA	EN		10	75	87	85	67	75	68	88	80	84	709	-3,7	-	11	720
			10	75	87	85	67	75	68	88	80	84	709	-3,7	-	11	720
KANNUS	EN		8	102	95	92	78	74	90	75	87	78	771	3,6	-	10	781
			8	102	95	92	78	74	90	75	87	78	771	3,6	-	10	781
KARIJOKI	RU		2	20	22	17	15	26	19	-	-	-	119	8,2	-	-	119
			2	20	22	17	15	26	19	-	-	-	119	8,2	-	-	119
KAUHAJOKI	EN		23	223	230	204	220	203	204	215	224	245	1968	-1,5	-	26	1994
			23	223	230	204	220	203	204	215	224	245	1968	-1,5	-	26	1994
KAUHAVA	EN		11	130	140	111	120	111	109	104	98	107	1030	-0,5	-	-	1030
			11	130	140	111	120	111	109	104	98	107	1030	-0,5	-	-	1030
KAUSTINEN	EN		8	60	81	85	57	57	59	62	63	75	599	0,3	-	-	599
			8	60	81	85	57	57	59	62	63	75	599	0,3	-	-	599
KORSNÄS	SU		4	32	23	32	32	20	29	-	-	-	168	1,8	-	-	168
			4	32	23	32	32	20	29	-	-	-	168	1,8	-	-	168
KORTESJÄRVI	EN		4	22	38	39	32	38	30	37	50	35	321	-6,7	-	-	321
			4	22	38	39	32	38	30	37	50	35	321	-6,7	-	-	321
KRUUNUPYY	SU		9	113	124	90	98	96	111	86	87	112	917	0,2	-	-	917
			9	113	124	90	98	96	111	86	87	112	917	0,2	-	-	917
KUORTANE	EN		10	74	54	58	61	61	67	65	58	73	571	-0,9	-	-	571
			10	74	54	58	61	61	67	65	58	73	571	-0,9	-	-	571
KÄLVIA	EN		8	94	70	82	72	68	61	65	77	71	660	2,3	-	21	681
			8	94	70	82	72	68	61	65	77	71	660	2,3	-	21	681
LAIPIA	EN		7	114	103	119	104	96	98	94	111	108	947	1,4	-	-	947
			7	114	103	119	104	96	98	94	111	108	947	1,4	-	-	947
LAPPAJÄRVI	EN		8	65	63	48	64	54	57	59	64	55	529	-0,6	-	-	529
			8	65	63	48	64	54	57	59	64	55	529	-0,6	-	-	529
LEHTIMÄKI	EN		6	42	37	31	23	29	28	43	34	40	307	1,7	-	-	307
			6	42	37	31	23	29	28	43	34	40	307	1,7	-	-	307
LESTIJÄRVI	EN		3	19	10	20	13	16	12	-	-	-	90	7,1	-	-	90
			3	19	10	20	13	16	12	-	-	-	90	7,1	-	-	90
LGHTAJA	EN		5	45	57	41	52	41	50	43	38	46	413	2,7	-	-	413
			5	45	57	41	52	41	50	43	38	46	413	2,7	-	-	413
LUOTO	SU		4	86	67	66	64	54	59	-	-	-	396	14,1	-	-	396
			4	86	67	66	64	54	59	-	-	-	396	14,1	-	-	396
MAALAHTI	EN		8	76	72	72	57	69	67	92	120	94	719	-2,7	-	-	719
			1	4	7	7	2	2	2	-	-	-	29	7,4	-	-	29
			7	72	65	65	50	67	65	92	120	94	690	-3,1	-	-	690
MAKSAMAA	SU		2	15	15	15	15	10	8	-	-	-	78	9,9	-	-	78
			2	15	15	15	15	10	8	-	-	-	78	9,9	-	-	78
MUSTASAARI	RU EN		19	241	227	203	205	224	216	161	169	193	1839	1,0	-	-	1839
			1	55	51	56	46	49	47	-	-	-	304	3,8	-	-	304
			18	186	176	147	159	175	169	161	169	193	1535	0,5	-	-	1535
NURMO	EN		7	162	165	152	151	125	135	137	135	150	1312	3,0	-	-	1312
			7	162	165	152	151	125	135	137	135	150	1312	3,0	-	-	1312
NÄRPIC	SU		12	106	115	125	129	117	135	125	147	136	1135	-1,8	-	7	1142
			12	106	115	125	129	117	135	125	147	136	1135	-1,8	-	7	1142
ORAVAINEN	RU SU		4	30	36	28	34	37	25	-	-	-	190	5,6	-	-	190
			1	7	6	1	6	4	3	-	-	-	27	12,5	-	-	27
			3	23	30	27	28	33	22	-	-	-	163	4,5	-	-	163
PERHO	EN		8	77	72	55	51	47	49	37	48	47	483	4,8	-	-	483
			8	77	72	55	51	47	49	37	48	47	483	4,8	-	-	483
PERÄSEINÄJOKI	EN		8	61	53	62	40	47	42	48	53	50	456	2,5	-	-	456
			8	61	53	62	40	47	42	48	53	50	456	2,5	-	-	456
PIETARSAAREN MLK	RU SU		17	156	167	156	142	153	152	144	143	150	1363	1,6	-	-	1363
			1	9	14	8	16	9	11	-	-	-	67	-2,9	-	-	67
			16	147	153	148	126	144	141	144	143	150	1296	1,8	-	-	1296
SOINI			8	38	37	32	30	33	34	34	37	42	317	-2,8	-	-	317

1) S=SUOMI R=RUOTSI M=MUU

2) RU=RUOTSI SU=SUOMI EN=ENGLANTI RA=RANSKA SA=SAKSA VE=VENÄJÄ

TILASTOKESKUS / AINEISTO: KO15 PERUSKOULUT

TAULU 4. PERUSKOULUJEN OPPILASMÄÄRÄ LUOKKA-ASTEEN, OPETUSKIELEN JA A-KIELENÄ OPISKELLUN KIELEN MUKAAN KUNNITTAIN SYYSLÖKUKAUDELLA 1984

LÄÄNI KUNTA	1) OPETUS- KIELI	2) A-KIELI	KOULUJA O P P I L A I T A									YHT. 1-9	MUUTOS EDELL. V:STA %	ESI- LUOKAT	LISÄ- LUOKAT	KAIK- KIAAN	
			1	2	3	4	5	6	7	8	9						
	S	EN	8	38	37	32	30	33	34	34	37	42	317	-2,8	-	-	317
TEUVA	S	EN	11	111	94	98	102	87	97	134	132	119	974	2,9	-	21	995
	S		11	111	94	98	102	87	97	134	132	119	974	2,9	-	21	995
TOHOLAMPI	S	EN	9	69	76	64	67	58	60	73	97	72	636	-1,7	-	-	636
	S		9	69	76	64	67	58	60	73	97	72	636	-1,7	-	-	636
TÖYSÄ	S	EN	7	41	42	37	32	32	31	39	34	53	341	0,6	-	-	341
	S		7	41	42	37	32	32	31	39	34	53	341	0,6	-	-	341
ULLAVA	S	EN	2	16	14	18	19	13	16	-	-	-	96	-	-	-	96
	S		2	16	14	18	19	13	16	-	-	-	96	-	-	-	96
VETELI	S	EN	9	65	62	59	57	65	58	66	78	82	592	-1,0	-	-	592
	S		9	65	62	59	57	65	58	66	78	82	592	-1,0	-	-	592
VIMPELI	S	EN	6	61	54	51	53	45	32	59	53	56	464	4,3	-	-	464
	S		6	61	54	51	53	45	32	59	53	56	464	4,3	-	-	464
VÄHÄKYRÖ	S	EN	7	75	82	76	73	63	68	74	78	75	664	-0,3	-	-	664
	S		7	75	82	76	73	63	68	74	78	75	664	-0,3	-	-	664
VÖYRI	S	EN	7	51	47	40	42	37	46	75	88	93	519	-3,2	-	-	519
	S		1	4	3	3	3	3	4	-	-	-	20	5,3	-	-	20
	R	SU	6	47	44	37	39	34	42	75	88	93	499	-3,5	-	-	499
YLIHÄRMÄ	S	EN	7	45	54	42	42	50	33	40	40	41	387	1,3	-	-	387
	S		7	45	54	42	42	50	33	40	40	41	387	1,3	-	-	387
YLISTAKO	S	EN	11	79	79	90	93	68	79	71	87	82	728	-0,3	-	12	740
	S		11	79	79	90	93	68	79	71	87	82	728	-0,3	-	12	740
ÄHTÄRI	S	EN	10	105	93	94	114	90	90	105	114	114	919	-0,4	-	-	919
	S		10	105	93	94	114	90	90	105	114	114	919	-0,4	-	-	919
QVLUN_LAANI			610	6847	6970	6647	6413	5668	5904	6056	6231	6300	57036	-0,1	62	415	57513
OULU	S	RU EN RA SA VE	42	1346	1397	1364	1295	1124	1122	1165	1198	1236	11247	-1,2	-	87	11334
	S		41	1338	1385	1362	1291	1118	1106	1151	1183	1212	11146	-1,2	-	87	11233
	R	EN	1	8	12	2	4	6	16	14	15	24	101	-	-	-	101
HAAPAJÄRVI	S	EN	14	121	145	146	131	101	99	112	121	109	1085	-1,7	-	-	1085
	S		14	121	145	146	131	101	99	112	121	109	1085	-1,7	-	-	1085
KAJAANI	S	EN SA VE	21	581	581	527	472	400	462	519	502	493	4537	0,8	2	42	4581
	S		21	581	581	527	472	400	462	519	502	493	4537	0,8	2	42	4581
OULAINEN	S	EN	10	161	127	135	121	111	91	147	136	133	1162	1,7	-	22	1184
	S		10	161	127	135	121	111	91	147	136	133	1162	1,7	-	22	1184
RAAHE	S	RU EN	15	377	366	352	349	333	313	303	322	312	3027	0,5	-	21	3048
	S		15	377	366	352	349	333	313	303	322	312	3027	0,5	-	21	3048
YLIVIESKA	S	EN	15	229	206	194	219	165	166	199	180	168	1726	2,6	-	23	1749
	S		15	229	206	194	219	165	166	199	180	168	1726	2,6	-	23	1749
ALAVIESKA	S	EN	6	45	42	47	49	33	44	39	37	41	377	2,4	-	-	377
	S		6	45	42	47	49	33	44	39	37	41	377	2,4	-	-	377
HAAPAVESI	S	EN	13	123	145	113	117	119	113	97	130	113	1070	1,9	-	-	1070
	S		13	123	145	113	117	119	113	97	130	113	1070	1,9	-	-	1070
HAILUOTO	S	EN	2	9	16	11	8	6	12	12	10	12	96	4,3	-	-	96
	S		2	9	16	11	8	6	12	12	10	12	96	4,3	-	-	96
HAUKIPUDAS	S	EN	9	272	279	252	238	236	222	197	219	201	2116	2,9	28	19	2163
	S		9	272	279	252	238	236	222	197	219	201	2116	2,9	28	19	2163
HYRYNSALMI	S	EN	11	46	48	46	64	54	63	59	48	75	503	-5,8	-	-	503
	S		11	46	48	46	64	54	63	59	48	75	503	-5,8	-	-	503
II	S	EN	11	76	79	85	75	70	78	84	76	67	690	2,7	-	15	705
	S		11	76	79	85	75	70	78	84	76	67	690	2,7	-	15	705
KALAJOKI	S	EN	16	174	152	177	136	130	135	113	138	141	1296	3,8	-	28	1324
	S		16	174	152	177	136	130	135	113	138	141	1296	3,8	-	28	1324
KEMPELE	S	EN	5	190	207	157	189	163	152	155	194	148	1555	0,5	-	29	1584
	S		5	190	207	157	189	163	152	155	194	148	1555	0,5	-	29	1584
KESTILÄ	S	EN	5	28	21	21	27	26	27	24	31	40	245	-0,8	-	-	245
	S		5	28	21	21	27	26	27	24	31	40	245	-0,8	-	-	245
KIIMINKI	S	EN	7	152	151	165	150	142	139	148	150	116	1313	3,5	-	-	1313
	S		7	152	151	165	150	142	139	148	150	116	1313	3,5	-	-	1313
KUHMO	S	EN	32	214	213	209	218	196	196	206	200	261	1913	-3,5	-	25	1938
	S		32	214	213	209	218	196	196	206	200	261	1913	-3,5	-	25	1938
KUIVANIEMI	S	EN	7	30	40	35	38	24	28	25	34	37	291	-4,9	-	-	291
	S		7	30	40	35	38	24	28	25	34	37	291	-4,9	-	-	291
KUUSAMO	S	EN	43	263	298	286	258	239	253	276	252	276	2401	-2,0	-	-	2401
	S		43	263	298	286	258	239	253	276	252	276	2401	-2,0	-	-	2401
KÄRSÄMÄKI	S	EN	9	55	58	46	67	49	38	60	27	46	446	4,0	-	-	446
	S		9	55	58	46	67	49	38	60	27	46	446	4,0	-	-	446
LIMINKA			7	78	92	83	62	73	87	70	105	80	730	1,8	-	13	743

1) S=SUOMI R=RUOTSI M=MUU 2) RU=RUOTSI SU=SUOMI EN=ENGLANTI RA=RANSKA SA=SAKSA VE=VENÄJÄ

TILASTOKESKUS / AINEISTO: K015 PERUSKOULUT

TAULU 4. PERUSKOULUJEN OPPILASMÄÄRÄ LUOKKA-ASTEEN, OPETUSKIELEN JA A-KIELENÄ OPISKELLUN KIELEN MUKAAN KUNNITTAIN SYYSLUKUKAUDELLA 1984

LÄÄNI KUNTA	1) OPE- TUS- KIE- LI	2) A-KIE- LI	KOULUJA O P P I L A I T A									YHT. 1-9	MUUTOS EDEL- L. V: STA %	ESI- LUOKAT	LISÄ- LUOKAT	KAIK- KIAAN	
			1	2	3	4	5	6	7	8	9						
	S	EN	7	78	92	83	62	73	87	70	105	80	730	1,8	-	13	743
LUMIJOKI	S	EN	1	23	28	18	33	25	21	-	-	-	148	15,6	-	-	148
	S		1	23	28	18	33	25	21	-	-	-	148	15,6	-	-	148
MERIJÄRVI	S	EN	4	23	23	20	16	17	10	-	-	-	109	0,9	-	-	109
	S		4	23	23	20	16	17	10	-	-	-	109	0,9	-	-	109
MUHOS	S	EN	11	116	113	106	94	81	96	91	105	111	913	4,8	-	-	913
	S		11	116	113	106	94	81	96	91	105	111	913	4,8	-	-	913
NIVALA	S	EN	20	174	187	172	182	161	172	157	173	166	1544	-0,1	-	14	1558
	S		20	174	187	172	182	161	172	157	173	166	1544	-0,1	-	14	1558
OULUNSALO	S	EN	3	151	158	158	124	104	118	100	110	99	1122	6,6	-	-	1122
	S		3	151	158	158	124	104	118	100	110	99	1122	6,6	-	-	1122
PALTAMO	S	EN	10	84	66	66	78	49	68	76	67	68	622	0,3	-	11	633
	S		10	84	66	66	78	49	68	76	67	68	622	0,3	-	11	633
PATTIJOKI	S	EN	6	119	119	116	114	88	120	115	115	108	1014	-1,5	-	-	1014
	S		6	119	119	116	114	88	120	115	115	108	1014	-1,5	-	-	1014
PIIPPOLA	S	EN	3	13	19	23	18	9	18	-	-	-	100	-10,7	-	-	100
	S		3	13	19	23	18	9	18	-	-	-	100	-10,7	-	-	100
PUDASJÄRVI	S	EN	28	163	156	162	171	132	150	158	186	166	1444	-1,8	-	-	1444
	S		28	163	156	162	171	132	150	158	186	166	1444	-1,8	-	-	1444
PULKKILA	S	EN	5	17	27	21	27	22	33	70	74	86	377	-1,6	-	-	377
	S		5	17	27	21	27	22	33	70	74	86	377	-1,6	-	-	377
PUOLANKA	S	EN	13	57	60	57	70	62	62	75	80	53	576	-8,4	-	-	576
	S		13	57	60	57	70	62	62	75	80	53	576	-8,4	-	-	576
PYHÄJOKI	S	EN	6	50	73	56	66	56	56	59	54	43	513	-0,2	-	-	513
	S		6	50	73	56	66	56	56	59	54	43	513	-0,2	-	-	513
PYHÄJÄRVI	S	EN	16	98	106	103	107	100	102	115	103	121	955	-2,5	-	-	955
	S		16	98	106	103	107	100	102	115	103	121	955	-2,5	-	-	955
PYHÄNTÄ	S	EN	4	41	41	30	39	31	24	-	-	-	206	10,2	-	-	206
	S		4	41	41	30	39	31	24	-	-	-	206	10,2	-	-	206
RANTSILA	S	EN	8	36	19	30	31	20	31	27	44	35	273	-0,4	32	-	305
	S		8	36	19	30	31	20	31	27	44	35	273	-0,4	32	-	305
REISJÄRVI	S	EN	10	72	58	60	56	48	55	60	49	51	509	-0,2	-	-	509
	S		10	72	58	60	56	48	55	60	49	51	509	-0,2	-	-	509
RISTIJÄRVI	S	EN	8	29	27	29	23	25	24	31	22	32	242	-1,2	-	-	242
	S		8	29	27	29	23	25	24	31	22	32	242	-1,2	-	-	242
RUUKKI	S	EN	8	91	79	77	69	59	77	73	76	70	671	2,9	-	10	681
	S		8	91	79	77	69	59	77	73	76	70	671	2,9	-	10	681
SIEVI	S	EN	12	87	77	83	71	55	63	67	66	69	638	2,6	-	-	638
	S		12	87	77	83	71	55	63	67	66	69	638	2,6	-	-	638
SIIKAJOKI	S	EN	3	29	24	28	21	18	19	18	19	22	198	7,6	-	-	198
	S		3	29	24	28	21	18	19	18	19	22	198	7,6	-	-	198
SOTKAMO	S	EN	25	145	187	145	123	125	148	138	147	188	1346	-2,4	-	17	1363
	S		25	145	187	145	123	125	148	138	147	188	1346	-2,4	-	17	1363
SUOMUSSALMI	S	EN	31	187	198	163	166	178	179	184	194	243	1692	-3,6	-	25	1717
	S		31	187	198	163	166	178	179	184	194	243	1692	-3,6	-	25	1717
TAIVALKOSKI	S	EN	14	99	89	101	103	77	104	99	94	121	887	-4,2	-	-	887
	S		14	99	89	101	103	77	104	99	94	121	887	-4,2	-	-	887
TEMPE	S	EN	1	14	16	12	6	6	8	-	-	-	62	14,8	-	-	62
	S		1	14	16	12	6	6	8	-	-	-	62	14,8	-	-	62
TYRNAVA	S	EN	7	57	51	62	48	49	43	46	47	44	447	2,8	-	-	447
	S		7	57	51	62	48	49	43	46	47	44	447	2,8	-	-	447
UTAJÄRVI	S	EN	9	56	55	58	51	52	46	45	52	42	457	0,9	-	14	471
	S		9	56	55	58	51	52	46	45	52	42	457	0,9	-	14	471
VAALA	S	EN	12	59	60	65	49	49	53	58	62	71	526	-3,1	-	-	526
	S		12	59	60	65	49	49	53	58	62	71	526	-3,1	-	-	526
VIHANTI	S	EN	7	56	51	49	52	49	48	49	50	54	458	-2,8	-	-	458
	S		7	56	51	49	52	49	48	49	50	54	458	-2,8	-	-	458
VUOLIJOKI	S	EN	7	44	46	47	51	49	41	45	44	49	416	-3,9	-	-	416
	S		7	44	46	47	51	49	41	45	44	49	416	-3,9	-	-	416
YLI-II	S	EN	8	35	41	39	33	35	37	47	40	39	346	-2,5	-	-	346
	S		8	35	41	39	33	35	37	47	40	39	346	-2,5	-	-	346
YLIKIIHINKI	S	EN	10	52	53	40	38	43	38	43	48	44	399	1,5	-	-	399
	S		10	52	53	40	38	43	38	43	48	44	399	1,5	-	-	399
LAPIN-LÄÄMI			346	2922	2923	2864	2723	2516	2710	2717	2924	3013	25312	-1,2	1	260	25573
ROVANIEMI	S	RU EN	15	476	425	420	420	358	373	372	411	457	3712	0,1	1	16	3729
	S		15	476	425	420	420	358	373	372	411	457	3712	0,1	1	16	3729

1) S=SUOMI R=RUOTSI M=MUU 2) RU=KUOTSI SU=SUOMI EN=ENGLANTI RA=RANSKA SA=SAKSA VE=VENÄJÄ

TAULU 4. PERUSKOULUJEN OPPILASMÄÄRÄ LUOKKA-ASTEEN, OPETUSKIELEN JA A-KIELENÄ OPISKELLUN KIELEN MUKAAN KUNNITTAIN SYYSLUKUKAUDELLA 1984

LÄÄNI KUNTA	1) 1) A-KIELI	K O U L U J A O P P I L A I T A										YHT. 1-9	MUUTOS EDELL. V:STA %	ESI- LUOKAT	LISA- LUOKAT	KAIK- KIAAN
		1	2	3	4	5	6	7	8	9						
KEMI S	EN	13	330	346	340	349	323	324	315	379	359	3065	-3,4	-	27	3092
	S	13	330	346	340	349	323	324	315	379	359	3065	-3,4	-	27	3052
KEMIJÄRVI S	EN	21	178	137	209	161	153	172	180	181	178	1549	-1,8	-	36	1585
	S	21	178	137	209	161	153	172	180	181	178	1549	-1,8	-	36	1585
TOURNO S	RU EN	29	396	391	384	367	322	300	372	350	366	3248	1,5	-	11	3259
	S	29	396	391	384	367	322	300	372	350	366	3248	1,5	-	11	3259
ENGTEKIO S	EN	8	37	36	43	40	31	25	30	33	36	311	3,0	-	-	311
	S	8	37	36	43	40	31	25	30	33	36	311	3,0	-	-	311
INARI S	EN	13	108	110	94	80	105	95	91	107	109	859	0,9	-	21	920
	S	13	108	110	94	80	105	95	91	107	109	859	0,9	-	21	920
KEMINMAA S	EN	9	167	152	158	152	123	136	137	129	125	1279	2,8	-	12	1291
	S	9	167	152	158	152	123	136	137	129	125	1279	2,8	-	12	1291
KIITILÄ S	EN	19	76	84	69	68	71	71	71	85	84	679	-3,6	-	21	700
	S	19	76	84	69	68	71	71	71	85	84	679	-3,6	-	21	700
KOLARI S	EN	14	63	78	75	70	61	69	68	65	90	643	-5,2	-	13	656
	S	14	63	78	75	70	61	69	68	65	90	643	-5,2	-	13	656
MUONIO S	EN	8	54	51	41	53	53	59	46	47	47	451	-	-	-	451
	S	8	54	51	41	53	53	59	46	47	47	451	-	-	-	451
PELKSENNIEMI S	EN	3	10	15	22	14	16	14	21	17	10	139	-8,6	-	-	139
	S	3	10	15	22	14	16	14	21	17	10	139	-8,6	-	-	139
PELLC S	EN	15	91	70	82	84	67	74	80	96	87	731	-1,7	-	16	747
	S	15	91	70	82	84	67	74	80	96	87	731	-1,7	-	16	747
POSIO S	EN	20	83	89	82	88	73	84	98	85	102	784	-4,4	-	12	796
	S	20	83	89	82	88	73	84	98	85	102	784	-4,4	-	12	796
RANUA S	EN	18	103	109	86	92	101	100	91	119	100	901	0,1	-	-	901
	S	18	103	109	86	92	101	100	91	119	100	901	0,1	-	-	901
ROVANIEMEN MLK S	EN	44	267	299	294	234	217	288	242	293	315	2449	-1,1	-	26	2475
	S	44	267	299	294	234	217	288	242	293	315	2449	-1,1	-	26	2475
SALLA S	EN	20	95	94	91	73	77	77	97	96	84	784	-3,8	-	21	805
	S	20	95	94	91	73	77	77	97	96	84	784	-3,8	-	21	805
SAVUKOSKI S	EN	6	28	29	25	24	21	33	21	20	33	234	-1,7	-	-	234
	S	6	28	29	25	24	21	33	21	20	33	234	-1,7	-	-	234
SIMO S	EN	13	69	77	70	58	63	82	73	73	77	642	-	-	-	642
	S	13	69	77	70	58	63	82	73	73	77	642	-	-	-	642
SODANKYLÄ S	EN	20	143	150	130	134	129	141	132	161	161	1281	-1,5	-	12	1293
	S	20	143	150	130	134	129	141	132	161	161	1281	-1,5	-	12	1293
TERVOLA S	EN	14	42	65	46	55	56	63	57	62	75	521	-3,7	-	-	521
	S	14	42	65	46	55	56	63	57	62	75	521	-3,7	-	-	521
UTSJOKI S	EN	5	19	17	24	20	24	31	32	21	19	207	-2,8	-	-	207
	S	5	19	17	24	20	24	31	32	21	19	207	-2,8	-	-	207
YLITORNIO S	EN	19	87	99	79	87	72	99	91	90	99	803	-5,0	-	16	819
	S	19	87	99	79	87	72	99	91	90	99	803	-5,0	-	16	819

1) S=SUOMI R=RUOTSI M=MUU 2) RU=RUOTSI SU=SUOMI EN=ENGLANTI RA=RANSKA SA=SAKSA VE=VENÄJÄ