

Tilastotiedotus Statistisk rapport

Tilastoarkisto
Statistikarkivet

ISSN 0359-081X

Tilastokeskus
Statistikcentralen
Central Statistical Office of Finland

1987

Tiedustelut - Förfrågningar

Matti Laine
Leena Kalliomäki
Puh. (90) 58001

Päiväys - Datum

16.1.1987

Sarja ja nro - Serie och nr

JT 1987:2

JULKISYHTEISÖT
OFFENTLIGA SAMFUND

EVANKELIS-LUTERILAISTEN SEURAKUNTIEN
TALOUS 1985

DE EVANGELISK-LUTHERSKA FÖRSAMLINGARNAS
EKONOMI 1985

TJT00A - 001

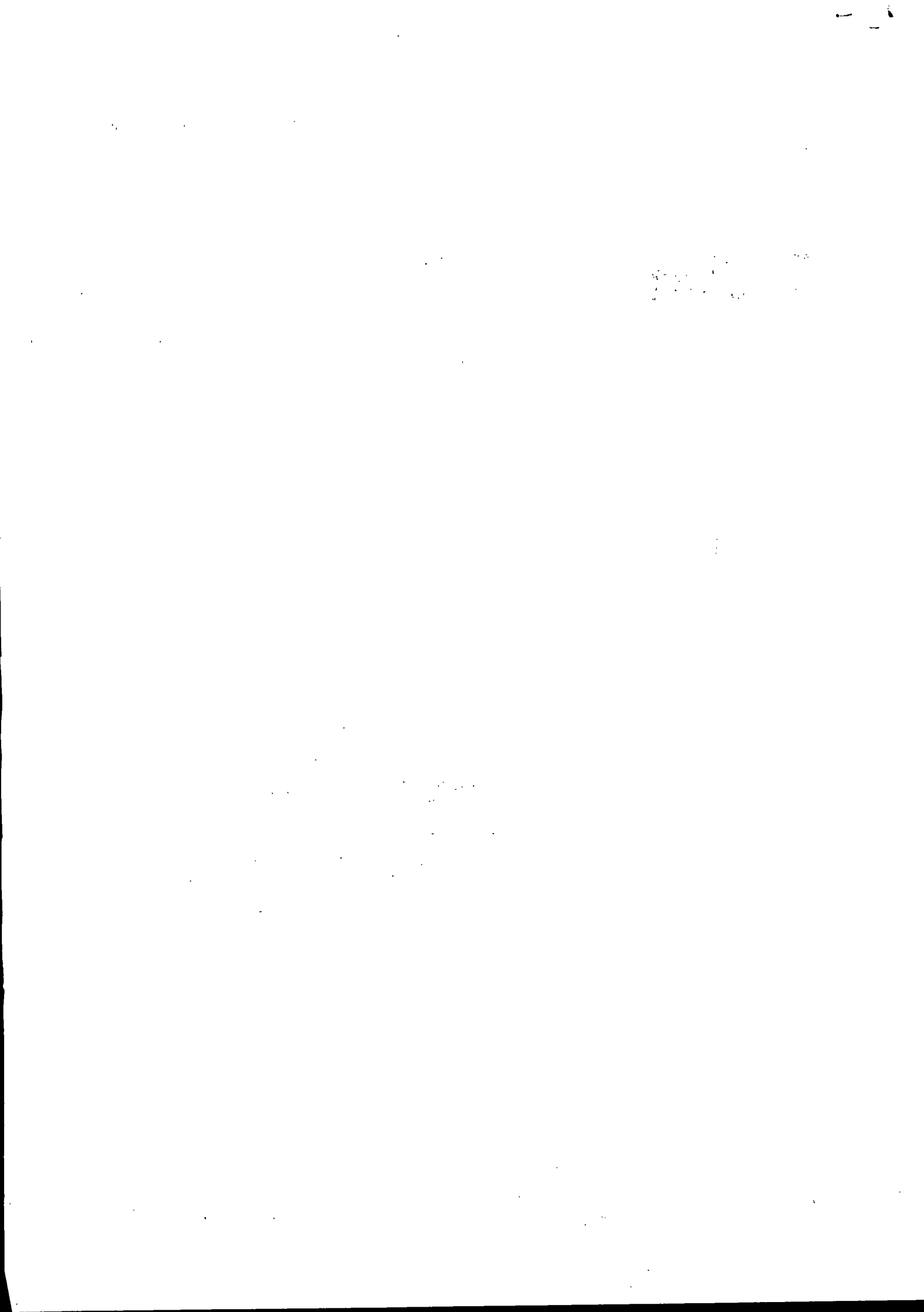
ARKISTO

A 2

JULKAISUJEN MYYNTI:
Tilastokeskus, PL 504, 00101 Helsinki
Puh. (90) 173 4535
Valtion painatuskeskuksen kirjakaupat
Helsingissä Annankatu 44 ja Eteläesplanadi 4
662370S-12/78L/ads

tel. (90) 1734535
Statens tryckericentrals bokhandlar i
Helsingfors Annegatan 44 och Södra esplanaden 4

Central Statistical Office of Finland
P.O.B. 504, SF-00101 Helsinki
TEL. (90) 173 4535
CASH SALES
Government PrintingCentre bookshops in Helsinki located
at Annankatu 44 and Eteläesplanadi 4



EVANKELIS-LUTERILAISTEN SEURAKUNTIEN TALOUS 1985 (1)

Tilastokeskuksen evankelis-luterilaisten seurakuntien tilinpäätöksistä laatiman tilaston mukaan olivat seurakuntien menot vuonna 1985 yhteensä 2 816 milj.mk ja tulot 2 811 milj.mk (2). Menot lisääntyivät edellisestä vuodesta 12,4 % ja tulot 13,1 %.

Seurakuntien käyttömenot kasvoivat edellisestä vuodesta 13,2 % ja pääomamenot 9,6 %. Seurakunnallisen toiminnan menot (ml. yhteiset seurakunnalliset tehtävät), joiden osuus käyttömenoista oli 43 %, kasvoivat 15,4 %.

Palkkamenot ja muut henkilöstömenot olivat nyt 14,3 % ja huoneistomenot 19,0 % suuremmat kuin vuonna 1984. Lainojen kuoletuksiin käytettiin 3,6 % enemmän varoja kuin edellisenä vuonna. Rakennustoiminnan menot, joita seurakuntien pääomamenoista on lähes puolet, kasvoivat 8,6 %.

Seurakuntien käyttötulot, joista 4/5 oli verotuloja, kasvoivat edellisestä vuodesta 13,1 % ja pääomatulot 13,5 %. Lainanotto, jonka osuus pääomatu-loista oli yli 2/5, kasvoi 20,6 %.

Vuonna 1985 toimitetussa verotuksessa, joka siis koski vuoden 1984 tuloja, oli veroäyriä kokonaismäärä 10,9 % suurempi kuin edellisenä vuonna toimitetussa verotuksessa. Yhteisöäyriä kertyi kaikkiaan 7,1 % enemmän kuin vuotta aikaisemmin. Yhteisöäyriä osuus koko äyrimäärästä oli 10,2 %.

Taseitten mukaan olivat seurakuntien kassavarat ja talletukset (ml. markkinaraha) vuoden 1985 lopussa 755 milj.mk. Pitkäaikaista velkaa seurakunnilla oli 384 milj.mk eli 7,7 % enemmän kuin vuotta aikaisemmin.

Evankelis-luterilaisten seurakuntien taloustilasto perustuu kirkkohallituksen seurakunnilta keräämään aineistoon. Vuonna 1985 oli seurakuntatalouksia yhteensä 471. Yksittäisiä seurakuntia oli kaikkiaan 595.

(1) Edellisen vuoden tiedot on julkaistu Tilastotiedotuksessa JT 1986:5.

(2) Ilman edelliseltä vuodelta siirtyneitä ali- ja ylijäämiä.

DE EVANGELISK-LUTHERSKA FÖRSAMLINGARNAS EKONOMI 1985 (1)

Enligt Statistikcentralens statistik över evangelisk-lutherska församlingars bokslut var församlingarnas utgifter år 1985 sammanlagt 2 816 milj.mk och inkomster 2 811 milj.mk (2). Från föregående år ökade utgifterna med 12,4 % och inkomsterna med 13,1 %.

Församlingarnas driftsutgifter ökade med 13,2 % från föregående år och kapitalutgifterna med 9,6 %. Församlingsverksamhetens utgifter (inkl. gemensamma församlingsuppgifter), vars andel av de egentliga utgifterna var 43 %, ökade med 15,4 %.

Löneutgifterna och övriga personalutgifter var nu 14,3 % större och lokalutgifterna 19,0 % större än år 1984. För låneamorteringar användes 3,6 % mera än under året förut. Utgifterna för byggnadsverksamhet, som omfattar nästan hälften av församlingarnas kapitalutgifter, ökade med 8,6 %.

Församlingarnas driftsinkomster, av vilka 4/5 var skatteinkomster, ökade från året förut med 13,1 % och kapitalinkomsterna med 13,5 %. Låntagningen, vars andel av kapitalinkomsterna var över 2/5, ökade med 20,6 %.

Vid den år 1985 verkställda beskattningen, som alltså gällde 1984 års inkomster, var det totala antalet skattören 10,9 % större än vid den beskattning som verkställdes året förut. Samfundsskattörens andel uppgick till sammanlagt 7,1 % mer än året förut. Samfundsskattörens andel av det totala antalet skattören var 10,2 %.

Enligt balanserna var församlingarnas kassamedel och depositioner (inkl. marknadspengar) 755 milj.mk i slutet av år 1985. Församlingarnas långfristiga skulder uppgick till 384 milj.mk, dvs. 7,7 % mer än året förut.

Statistiken över de evangelisk-lutherska församlingarnas ekonomi grundar sig på material som kyrkostyrelsen insamlat av församlingarna. År 1985 uppgick antalet församlingsekonomiska enheter till sammanlagt 471. Totala antalet anskilda församlingar var 595.

(1) Uppgifterna från föregående år har publicerats i Statistisk rapport JT 1986:5.

(2) Exkl. överskott och underskott från föregående år.

TILASTOKESKUS - STATISTIKCENTRALEN
EV.-LUT. SEURAKUNTIEN TALOUS 1985 - DE EV.-LUTH. FÖRSÄMLINGARNAS EKONOMI 1985
TAULUKKO 1. - MENOT JA TULOT - 1000 MK
TABELL 1. - UTGIFTER OCH INKOMSTER - 1000 MK

MENOT - UTGIFTER	KAIKKI SEURAKUNNAT ALLA FÖRSÄMLINGAR	HIIPPAKUNTA - STIFT:							
		TURUN ÅBO	TAMPEREEN TAMMERFORS	QULUN ULEÅ-BORGS	MIKKELIN S:T MICHELS	PORVOON BORGA	KUOPIO KUOPIO	LAPUAN LAPPO	HELSINGIN HELSINGFORS
1 YLEISHALLINTO - ALLMÄN FÖRVALTNING	210900	26045	30047	26912	25232	11214	25152	23658	42640
HALLINTOELINMET - FÖRVALTNINGSORGAN	20756	2895	2165	3105	2729	1737	2694	2429	3002
TILINTARKASTUS JA TALOUSHALLINTO - REVISION OCH EKONOMIFÖRVALTNING	87202	10900	14977	10041	10383	4348	10175	9870	16508
KESKUSREKISTERI/KIRKKOHERRANVIRASTO - CENTRALREGISTER/KYRKKOHERDEÄMBETE	79270	9424	9845	10787	9564	4549	10279	8575	16247
MUU YLEISHALLINTO- ÖVRIG ALLMÄN FÖRVALTNING	23664	2823	3060	2981	2555	580	2006	2780	6879
PÄÄLUOKAN KOKONAISMENOISTA - AV HUVUDTITELNS TOTALUTGIFTER:									
PALKAT - LÖNER	131854	16260	18144	17085	16550	7226	16481	15010	25098
MUUT HENKILÖSTÖMENOT - ÖVRIGA PERSONALUTGIFTER	28176	2976	3762	3266	3152	1307	2834	2791	8088
TARVIKKEET - FÖRNÖDENHETER	16256	1783	2444	2535	1653	789	1897	1875	3280
HUONEISTÖMENOT - LOKALUTGIFTER	2520	359	356	189	136	242	64	183	991
PALVELUKSET - TJÄNSTER	24165	3177	4410	2789	2655	1165	2779	2852	4338
2 PAIKKALLISSEURAKUNNISSA TEHTÄVÄ SEURAKUNTATYÖ - FÖRSÄMLINGSARBETET I LOKALFÖRSÄMLINGARNA	768439	92196	95782	86818	85099	38945	83368	83128	203108
3 YHTEISET SEURAKUNNALLISET TEHTÄVÄT - GEMENSAMMA FÖRSÄMLINGSUPPGIFTER	191078	22690	47547	18007	15918	2156	14296	9860	60604
PÄÄLUOKISTA 2 JA 3 - AV HUVUDTITLARN 2 OCH 3:									
ERITTELEMÄTÖN SEURAKUNTATYÖ - OSPECIFICERAT FÖRSÄMLINGSARBETE	264959	39248	43227	34778	31384	17333	29577	28433	40979
TIEDOTUSTOIMINTA - INFORMATIONSVERKS.	30661	3049	3761	3117	1986	1554	2008	2252	12934
MUSIIKKITOIMINTA - MUSIKVERKSAMHET	65374	7672	7835	9838	7456	6288	7820	8876	9589
LAPSI- JA NUORISOTYÖ - BARN- OCH UNGDOMSARBETE	282509	35367	44976	35034	36132	7738	36485	30946	55831
PALVELU - SERVICE	163727	19934	24192	16436	17236	4859	16033	16162	48875
EVANKELIOIMINEN - EVANGELISATION	3581	445	692	267	503	226	310	201	937
LÄHETYS - MISSION	34177	3142	9449	2545	2938	821	2595	3966	8721
MUU SEURAKUNTATYÖ - ÖVRIG FÖRSÄMLINGSARBETE	114518	6012	9199	2816	3375	2275	2831	2161	95849
PÄÄLUOKKIEIN 2 JA 3 KOKONAISMENOISTA - AV HUVUDTITL. 2 OCH 3 TOTALUTGIFTER:									
PALKAT - LÖNER	560611	69008	80275	62456	61865	23476	60675	54593	148263
MUUT HENKILÖSTÖMENOT - ÖVRIGA PERSONALUTGIFTER	105781	12387	15066	12845	12164	4477	12689	10776	25377
TARVIKKEET - FÖRNÖDENHETER	78362	10048	10966	9359	7804	3824	8480	6960	20921
HUONEISTÖMENOT - LOKALUTGIFTER	39560	5805	5884	2181	1204	230	1135	586	22535
PALVELUKSET - TJÄNSTER	72793	7246	8060	8458	7801	3041	5611	7238	25338
AVUSTUKSET - UNDERSTÖD	52244	5556	13359	5000	4275	2398	3957	5684	12015
4 HAUTAUSTOIMI - BEGRAVNINGSVÄSENDET	161966	27667	24518	15489	20188	8772	17795	16918	30619
HAUTAUSMAAHALLINTO - GRAVGÄRDSFÖRVALTNING	14894	2225	3198	1258	1834	1078	1777	1092	2432
HAUTAUSMAAKIINTEISTÖT - BYGGNADER PÅ GRAVGÄRDARNA	16472	2142	2774	1488	2345	1474	1323	1443	3483
HAUTAUSHAAT - BEGRAVNINGSPLATSER	130601	23300	18545	12743	16010	6222	14696	14382	24703
PÄÄLUOKAN KOKONAISMENOISTA - AV HUVUDTITELNS TOTALUTGIFTER:									
PALKAT - LÖNER	102520	17644	15164	9841	12877	5479	11476	11245	18794
MUUT HENKILÖSTÖMENOT - ÖVRIGA PERSONALUTGIFTER	19326	3484	3022	1818	2481	980	2333	2109	3099
TARVIKKEET - FÖRNÖDENHETER	10838	1729	1926	1017	1262	654	1278	954	2018
HUONEISTÖMENOT - LOKALUTGIFTER	18241	2808	2408	1909	2232	1097	1511	1494	4782
PALVELUKSET - TJÄNSTER	9671	1670	1800	798	1219	496	1136	718	1834
5 KIINTEISTÖTOIMI - FASTIGHETSÄSENDET	464560	63980	61828	55090	56767	27368	52823	54143	92561
KIINTEISTÖHALLINTO - FASTIGH.FÖRVALTN.	18922	2284	2689	1456	1608	1074	2347	1920	5544
KIRKOT JA SEURAKUNTATALOT - KYRKOR OCH FÖRSÄMLINGSHEM	261016	38094	34869	34067	31885	15909	30802	31395	43995
ASUINTALOT - BOSTADSHUS	43390	6579	4334	5263	5087	4529	5999	4447	7152
LEIRI- JA KURSSIKESKUKSET - LÄGER- OCH KURSGÄRDAR	57841	6392	10684	4662	9349	2265	5455	7921	11113
MUUT KIINTEISTÖT - ÖVRIGA FASTIGHETER	18590	1707	2342	2071	1042	1432	1052	1704	7240
OSAKE- JA VUOKRAHUONEISTOT - AKTIE- OCH HYRESLÄGENHETER	30817	5403	2521	2610	2249	640	1697	2205	13492
MAA- JA METSÄTALOUS - JORD- OCH SKOGSBRUK	22731	1742	2166	3719	4742	1273	4366	3903	820
MUU KIINTEISTÖTOIMI - ÖVRIG FASTIGHETSVERKSAMHET	11241	1770	2222	1239	809	243	1098	647	3213

TILASTOKESKUS - STATISTIKCENTRALEN
EV.-LUT. SEURAKUNTIEN TALOUS 1985 - DE EV.-LUTH. FÖRSAMLINGARNAS EKONOMI 1985
TAULUKKO 1. - MENOT JA TULOT - 1000 MK - JATK.
TABELL 1. - UTGIFTER OCH INKOMSTER - 1000 MK - FORTS.

MENOT (JATK.) - UTGIFTER (FORTS.)	KAIKKI SEURAKUNNAT ALLA FÖRSAMLINGAR									
	HIIPPAKUNTA - STIFT:									
	TURUN ÅBO	TAMPEREEN TAMMER- FORS	OULUN ULEA- BORGS	MIKKELIN S-T MICHELS	PORVOON BORGÅ	KUOPION KUOPIO	LAPUAN LAPPO	HELSINGIN HELSING- FORS		
PÄÄLUOKAN 5 KOKONAISMENOISTA - AV HUVUDTITELNS 5 TOTALUTGIFTER:										
PALKAT - LÖNER	160954	22127	24005	21469	21201	8665	18675	21417	23395	
MUUT HENKILÖSTÖMENOT - ÖVRIGA PERSONALUTGIFTER	23073	3382	3365	3113	3039	1115	2735	2963	3361	
TARVIKKEET - FÖRNÖDENHETER	23092	2523	4023	2527	3557	1532	2339	2589	4002	
HUONEISTOMENOT - LOKALUTGIFTER	209472	30345	25349	22183	22328	13190	21634	20577	53866	
PALVELUKSET - TJÄNSTER	33398	4244	3719	4429	4319	1855	4385	4456	5991	
1-5 TOIMINTAMENOT YHTEENSÄ - VERKSAMHETSUTGIFTER SAMMANLAGT	1796943	232578	259722	202316	203204	88455	193434	187707	429527	
PALKAT - LÖNER	955939	125039	137588	110851	112493	44846	107307	102265	215550	
MUUT HENKILÖSTÖMENOT - ÖVRIGA PERSONALUTGIFTER	176356	22229	25215	21042	20836	7879	20591	18639	39925	
TARVIKKEET - FÖRNÖDENHETER	128548	16083	19359	15438	14276	6799	13994	12378	30221	
SISÄISET VUOKRAT - INTERNA HYROR	37091	5627	4564	1921	210	263	544	90	23872	
VUOKRAT - HYROR	28214	3655	3079	1936	2342	1159	1290	2108	12645	
MUUT HUONEISTOMENOT - ÖVRIGA LOKALUTGIFTER	204488	30035	26354	22605	23348	13337	22510	20642	45657	
PALVELUKSET - TJÄNSTER	140027	16337	17989	16474	15994	6557	13911	15264	37501	
VEROT - SKATTER	9073	843	1186	822	1825	369	1444	1245	1339	
OSUDET JA KORVAUKSET - ANDELAR OCH ERSÄTTNINGAR	12057	782	1060	610	2323	1188	1084	2674	2336	
AVUSTUKSET - UNDERSTÖD	52577	5572	13359	5002	4278	2414	3976	5931	12045	
MUUT KUIN VAKIOMOMENTIT - ANDRA ÄN STANDARDMOMENT	41771	5057	9327	4888	3669	2676	5105	5570	5479	
MUUT MENOT - ÖVRIGA UTGIFTER	10892	1340	650	762	1620	983	1695	894	2948	
6 RAHOITUSTOIMI - FINANSIERINGSVERKSAMH.	430172	61967	65446	45009	47478	17034	41921	38450	112867	
LAINAKUSTANNUKSET - LÄNEKOSTNADER	43307	7375	5295	4003	6285	1667	4496	4969	9217	
MAKSUT KIRKON KESKUSRAHASTOLLE - AVGIFTER TILL KYRKANS CENTRALFOND	266017	35192	36917	27100	27996	10813	25054	23449	79496	
SIIRROT RAHASTOIHIN - ÖVERFÖRINGAR TILL FONDER	66345	11089	15412	7229	7666	1946	7072	4960	10971	
KIRKOLLISVEROTUS - KYRKLIG BESKATTN.	44283	6246	6452	5078	4790	1843	4686	4571	10617	
MUUT RAHOITUSMENOT - ÖVRIGA FINANSIERINGSUTGIFTER	6428	1144	1167	659	600	529	122	532	1705	
EDELLISEN VUODEN ALIJÄÄMÄ - UNDERSKOTT FRÅN FÖREGÅENDE ÅR	3789	923	201	948	137	233	482	4	861	
1-6 KÄYTTÖMENOT YHTEENSÄ - DRIFTSUTGIFTER SAMMANLAGT	2227115	294545	325168	247325	250682	105489	235355	226157	542394	
7 PÄÄMATALOUS - KAPITALHUSHÄLLNING	592729	92294	73012	68439	56992	30213	79512	65655	126612	
LAINOJEN KUOLETUKSET - LÄNEAMORTERINGAR	65526	9872	7074	7384	8717	3086	7203	9942	12248	
KIINTEÄN OMAISUUDEN OSTO - KÖP AV FAST EGENDOM	39912	12534	3981	3377	654	1118	2873	1779	13596	
SIITÄ - DÄRAV: RAKENTAMATON MAA JA TONTIT - OBEBYGGD MARK OCH TOMTER	12924	1289	2319	2527	331	343	1458	814	3843	
ASUINKIINTEISTÖT - BOSTADSFÄSTIGH.	13360	11167	119	730	223	400	629	92	-	
MUUT KIINTEISTÖT - ÖVR. FASTIGHETER	13628	78	1543	120	100	375	786	873	9753	
HAUTAUSHAAT - BEGRAVNINGSPLATSER	59971	9985	9020	8029	3820	1764	4677	5301	17375	
SIITÄ - DÄRAV: TALONRAKENNUS - HUSBYGGN.VERKSAMHET	23493	3064	4177	4606	2118	679	2163	1254	5432	
MAANRAKENNUS - JORDARBETEN	27228	5514	2928	2894	821	639	1137	2584	10711	
KUNEET JA KALUSTO, URUT - MASKINER OCH INVENTARIER, ÖRGLAR	9250	1407	1915	529	881	446	1377	1463	1232	
RAKENNUSTOIMINTA - BYGGNADSVÆRSAMHET	274929	34271	34988	33673	28197	16951	42660	31687	52502	
SIITÄ - DÄRAV: KIRKOT - KYRKOR	82665	10918	8800	8124	10095	4622	8656	3810	27640	
SEURAKUNTATALOT - FÖRSAMLINGSHEN	100510	11157	7870	11639	7945	7771	27995	18434	76999	
ASUINTALOT - BOSTADSHUS	11494	972	1068	1987	2039	1345	490	1914	1679	
LEIRI- JA KURSSIKESKUKSET - LÄGER- OCH KURSGÄRDAR	42588	5882	10250	10175	4535	2464	4104	3540	1638	
MUUT KIINTEISTÖT - ÖVR. FASTIGHETER	32226	3436	6698	1382	2841	590	801	3514	12964	
ERITTELEMÄTÖN SUUNNITTELU - ÖSPEICIFICERAD PLANERING	5446	1906	302	366	742	159	614	475	882	
URUT - ÖRGLAR	12632	1345	633	1992	2375	626	911	1258	3492	
KALUSTO - INVENTARIER	31538	3582	3726	4851	3848	1133	5048	3265	6085	
ARVOPAPERIT - VÄRDEPAPPER	25083	1787	4454	1427	1313	451	807	1207	13637	
ANTOLAINAT - BEVILJADE LÅN	2237	-	300	1	-	956	300	530	150	
SIIRROT RAHASTOIHIN - ÖVERFÖRINGAR TILL FONDER	78025	18152	8724	7586	7802	4071	14866	9372	7452	
MUUT PÄÄMÄMENOT - ÖVR. KAPIT.UTGIFTER	2916	773	109	125	271	68	172	1318	80	
MENOT YHTEENSÄ - UTGIFTER SAMMANLAGT	2819844	386839	398180	315764	307674	135702	314867	291812	669006	

TILASTOKESKUS - STATISTIKCENTRALEN
 EV.-LUT. SEURAKUNTIEN TALOUS 1985 - DE EV.-LUTH. FÖRSÄMLINGARNAS EKONOMI 1985
 TAULUKKO 1. - MENOT JA TULOT - 1000 MK - JATK.
 TABELL 1. - UTGIFTER OCH INKOMSTER - 1000 MK - FORTS.

TULOT - INKOMSTER	KAIKKI SEURAKUNNAT ALLA FÖRSÄMLINGAR	HIIPPAKUNTA - STIFT:								
		TURUN ÅBO	TAMPEREEN TAMMER- FORS	OULUN ULEA- BORGS	MIKKELIN S:t MICHELS	PORVOON BORGÅ	KUOPION KUOPIO	LAPUAN LAPPO	HELSINGIN HELSING- FORS	
1 YLEISHALLINTO - ALLMÄN FÖRVALTNING	19045	1842	3082	3276	2029	581	2688	2193	3354	
SIITÄ - DÄRAV:										
MAKSUT JA KORVAUKSET - AVGIFTER OCH ERSÄTTNINGAR	11558	1316	1392	1581	1242	343	1562	1499	2623	
2 PAIKALLISSEURAKUNNISSA TEHTÄVÄ SEURAKUNTATYÖ - FÖRSÄMLINGSARBETET I LOKALFÖRSÄMLINGARNA	43646	3704	5695	3763	4800	1391	5495	4067	14731	
3 YHTEISET SEURAKUNNALLISET TEHTÄVÄT - GEMENSAMMA FÖRSÄMLINGSUPPGIFTER	38847	4501	7987	1702	2732	152	3091	1293	17389	
PÄÄLUOKISTA 2 JA 3 - AV HUVUDTITLARNA 2 OCH 3:										
MAKSUT JA KORVAUKSET - AVGIFTER OCH ERSÄTTNINGAR	48033	5250	7078	2579	2667	595	3629	2498	23737	
4 HAUTAUSTOIMI - BEGRAVNINGSVÄSENDET	32580	10150	3636	2252	3221	1142	3523	3146	5510	
SIITÄ - DÄRAV:										
MAKSUT JA KORVAUKSET - AVGIFTER OCH ERSÄTTNINGAR	22796	9443	2670	708	1552	667	1731	1259	4756	
5 KIINTEISTÖTOIMI - FASTIGHETSVÄSENDET	237165	32793	30824	23894	33433	9983	31350	26110	48778	
SIITÄ - DÄRAV:										
MAKSUT JA KORVAUKSET - AVGIFTER OCH ERSÄTTNINGAR	21708	1208	3538	1957	4060	1313	1803	3845	3984	
VUOKRATULOT - HYRESINKOMSTER	134836	25362	18548	10306	13700	4694	10906	8980	42340	
METSÄTALOUSTULOT - INKOMSTER AV SKOGSBRUK	68948	4131	6410	9925	14297	3437	17243	11953	1552	
1-5 TOIMINTATULOT YHTEENSÄ - VERKSAMHETSINKOMSTER SAMMANLAGT	371283	52990	51224	34887	46215	13249	46147	36809	89762	
SIITÄ - DÄRAV:										
KORVAUKSET VALTIOLTA JA KUNNILTA - ERSÄTTN. AV STATEN ELLER KOMMUN	22723	996	2534	3781	4335	485	5552	3174	1866	
KORVAUKSET MUILTA SEURAKUNNILTA - ERSÄTTN. AV ANDRA FÖRSÄMLINGAR	6266	675	2950	564	784	108	228	314	643	
MAKSUT JA KORVAUKSET - AVGIFTER OCH ERSÄTTNINGAR	104095	17217	14678	6825	9521	2918	8725	9101	35110	
HENKILÖSTÖTULOT - PERSONALINKOMSTER	11619	1724	1654	1459	1285	420	1408	1331	2338	
VUOKRAT VIRKA-ASUNNOISTA - HYROR FÖR TJÄNSTEBOSTÄDER	26521	3806	3464	3467	3429	2361	3518	3274	3202	
VUOKRAT MUISTA ASUINHUONEISTOISTA - HYROR FÖR ÖVR. BOSTADSLÄGENHETER	33965	5966	4181	2208	4293	921	4377	2345	9674	
VUOKRAT TOIMISTO- JA LIIKEHUONEIS- TOISTA - HYROR FÖR KONTORS- OCH AFFÄRSLÄGENHETER	24368	6589	5820	515	4077	134	390	536	6307	
VUOKRAT MAA- JA VESTALUEISTA - HYROR FÖR MARK- OCH VATTENOMRÅDEN	9691	1426	503	976	890	1003	1407	514	2982	
SISÄISET VUOKRAT - INTERNA HYROR	37255	5827	4564	1920	225	250	555	77	23837	
MUUT VUOKRAT - ÖVRIGA HYROR	11549	2148	946	1419	1349	277	1696	2943	771	
METSÄTALOUSTULOT - INKOMSTER AV SKOGSBRUK	68993	4131	6412	9925	14312	3453	17243	11953	1564	
MUUT KUIN VAKIOMÖNTIT - ANDRA ÄN STANDARDMÖNT	8667	1248	3193	1109	938	128	495	716	840	
MUUT TULOT - ÖVRIGA INKOMSTER	5513	1213	327	706	779	775	558	531	624	
6 RAHOITUSTOIMI - FINANSIERINGSVERKSAMH.	2311560	311917	340722	261639	254776	108649	241354	233670	558837	
KORKOTULOT - RÄNTEINKOMSTER	67556	12619	11358	6561	5887	2171	5738	4120	19102	
AVUSTUKSET KIRKON KESKUSRAHASTOLTA - UNDERSTÖD AV KYRKANS CENTRALFOND	19197	1209	913	7123	2136	1486	3323	2754	253	
SIIRROT RAHASTOISTA - ÖVERFÖRINGAR FRÅN FONDER	14802	2163	2621	1060	1626	269	5028	1437	598	
KIRKOLLISVERO - KYRKOSKATT	2100621	279677	305294	236798	227929	98535	214413	215610	522365	
MERIMIESVERO - SJÖMANSKATT	6679	2119	343	256	831	1477	115	313	1225	
MUUT RAHOITUSTULOT - ÖVRIGA FINANSIERINGSINKOMSTER	9824	1222	4251	574	407	416	325	144	2485	
YLIJÄÄMÄ EDELLISELTÄ VUODELTA - ÖVERSKOTT FRÅN FÖREGÅENDE ÅR	92858	12905	15938	9268	15959	4297	12403	9282	12806	
1-6 KÄYTTÖTULOT YHTEENSÄ - DRIFTSINKOMSTER SAMMANLAGT	2682843	364907	391946	296526	300991	121898	287501	270479	648595	

TILASTOKESKUS - STATISTIKCENTRALEN
EV.-LUT. SEURAKUNTIEN TALOUS 1985 - DE EV.-LUTH. FÖRSAMLINGARNAS EKONOMI 1985
TAULUKKO 1. - MENOT JA TULOT - 1000 MK - JATK.
TABELL 1. - UTGIFTER OCH INKOMSTER - 1000 MK - FORTS.

TULOT (JATK.) - INKOMSTER (FÖRTS.)	KAIKKI SEURA-KUNNAT ALLÄ FÖRSAMLINGAR	HIIPPAKUNTA - STIFT:							
		TURUN ÅBO	TAMPEREEN TAMMER-FORS	OULUN ULEÄ-BORGS	MIKKELIN S:t MICHELS	PORVOON BORGÅ	KUOPION KUOPIO	LAPUAN LAPPO	HELSINGIN HELSING-FORS
7 PÄÄOMATALOUS - KAPITALHUSHÄLLNING	221366	33121	25851	25157	19242	17759	36012	32125	32099
LAINANOTTO - UPPLÄNING	95999	6972	10858	11229	7876	6942	9161	18176	24785
KIINTEISTÖJEN MYYNTI - FÖRSÄLJNING AV FASTIGHETER	28225	6030	3001	1553	2529	3154	6146	1294	4518
HAUTAUSMAAT - BEGRAVNINGSPÅTÄSER	315	-	296	-	-	-	19	-	-
URUT - ÖRGLAR	34	5	-	10	10	-	9	-	-
KALUSTON MYYNTI - FÖRSÄLJNING AV INVENTARIER	383	71	27	25	7	33	63	44	113
ÄRVOPAPEREIDEN MYYNTI - FÖRSÄLJNING AV VÄRDEPAPPER	4501	1620	1164	179	327	532	238	340	101
ANTOLAINOJEN LYHENNYKSET - AMORTERINGAR PÅ BEVILJADE LÄN	1153	28	30	2	108	576	-	193	216
SIIRROT RAHASTOISTA - ÖVERFÖRINGAR FRÅN FÖNDER	57205	14783	4109	5232	5755	2290	14626	10185	225
PÄLO- YH. VAHINKOJEN KORVAUKSET - BRAND- OCH SKADEERSÄTTNINGAR	2649	17	62	107	157	-	1621	549	136
AVUSTUKSET KIRKON KESKUSRAHASTOLTA - UNDERSTÖD FRÅN KYRKANS CENTRALFOND	24279	3160	4106	6094	2187	4016	3136	1288	292
MUUT PÄÄOMATULOT - ÖVRIGA KAPITALINKOMSTER	6627	438	2198	727	285	217	996	55	1711
TULOT YHTEENSÄ - INKOMSTER SAMMANLAGT	2904209	398028	417797	321683	320233	139657	323513	302604	680694

TAULUKKO 2. - VAPAAEHTOISESTI KOOTUT VARAT - 1000 MK
TABELL 2. - FRIVILLIGT INSAHLADE MEDEL - 1000 MK

MENOT - UTGIFTER	KAIKKI SEURA-KUNNAT ALLÄ FÖRSAMLINGAR	HIIPPAKUNTA - STIFT:							
		TURUN ÅBO	TAMPEREEN TAMMER-FORS	OULUN ULEÄ-BORGS	MIKKELIN S:t MICHELS	PORVOON BORGÅ	KUOPION KUOPIO	LAPUAN LAPPO	HELSINGIN HELSING-FORS
ULOSMAKSETUT KOLEHTI- JA KERÄYSTULOT - UTBETALDA KOLLEKT- OCH INSAHL. MEDEL	50946	7249	6578	4796	6900	3523	7584	5636	8680
VAROJA KÄYTETTY OMAN SEURAKUNNAN TOIMINTAAN - MEDEL ANVÄNDA FÖR FÖRSAMLINGENS EGEN VERKSAMHET	15246	1042	1334	1694	1565	684	1807	1628	5492
MENOT YHTEENSÄ - UTGIFTER SAMMANLAGT	66192	8291	7912	6490	8465	4207	9391	7264	14172
TULOT - INKOMSTER									
ULOSMENEVÄT JUMALANPALVELUSKOLEHDIT - UTGÄNDE GUDSTJÄNSTKOLLEKTER	22515	2927	3446	2574	2956	1908	2639	2714	3351
JUMALANPALVELUSKOLEHDIT SEURAKUNNAN OMAAN KÄYTTÖN - GUDSTJÄNSTKOLLEKTER FÖR FÖRSAMLINGENS EGET BRUK	3558	364	589	389	399	402	289	489	637
MUUT KOLEHTI- JA KERÄYSTULOT - ÖVRIGA KOLLEKTER OCH INSAHLINGAR	42456	5306	4085	3820	5513	1950	6701	4500	10581
TULOT YHTEENSÄ - INKOMSTER SAMMANLAGT	68529	8597	8120	6783	8868	4260	9629	7703	14569
KOLEHTI- JA KERÄYSVARAT 31.12. - KOLLEKT- OCH INSAHL. MEDEL 31.12.	21555	2884	1939	2402	2899	588	3582	2429	4832

TAULUKKO 3. - KIRKOLLISVERDUS VUONNA 1985 (VERDYUOSI 1984)
TABELL 3. - KYRKLIG BESKATTNING ÅR 1985 (SKATTEÅRET 1984)

VEROÄYREJÄ YHTEENSÄ (MILJ. KPL) - SKATTÖREN SAMMANLAGT (MILJ. ST)	SIITÄ - DÄRAV: YHTEISÖÄYREJÄ - SAMFUNDSSKATTÖREN	KAIKKI SEURA-KUNNAT ALLÄ FÖRSAMLINGAR	HIIPPAKUNTA - STIFT:							
			TURUN ÅBO	TAMPEREEN TAMMER-FORS	OULUN ULEÄ-BORGS	MIKKELIN S:t MICHELS	PORVOON BORGÅ	KUOPION KUOPIO	LAPUAN LAPPO	HELSINGIN HELSING-FORS
148960	15237	19726	20879	15212	15706	6087	13983	13221	44146	
15237	1934	1934	1715	1331	1241	452	1132	1049	6383	
VEROÄYRIN KESKIHINTA (P.) - SKATTÖRETS MEDELPRIS (P.)	1.26	1.27	1.29	1.39	1.30	1.49	1.39	1.46	1.05	
MAKSUUNPANTU KIRKOLLISVERO (1000 MK) - DEBITERAD KYRKOSKATT (1000 MK)	1876716	251105	269386	212194	204002	90958	193690	193041	462340	

TILASTOKESKUS - STATISTIKCENTRALEN
EV.-LUT. SEURAKUNTIEN TALOUS 1985 - DE EV.-LUTH. FÖRSÄMLINGARNAS EKONOMI 1985
TAULUKKO 4. - TASEET 31.12. - 1000 MK
TABELL 4. - BALANSER 31.12. - 1000 MK

VASTAAVA - AKTIVA	KAIKKI SEURAKUNNAT ALLA FÖRSÄMLINGAR	HIIPPAKUNTA - STIFT:							
		TURUN ÅBO	TAMPEREEN TAMMER- FORS	ÖJUN ULEÄ- BORGS	MIKKELIN S:t MICHELS	PORVOON BORGÅ	KUOPION KUOPIO	LAPUAN LAPPO	HELSINGIN HELSING- FORS
1. RAHOITUSOMAISUUS - FINANSIERINGSTILLG.	1078248	177599	158612	116589	106071	52668	94797	90999	280913
11. KASSAVARAT - KASSAMEDEL	116170	13590	21088	14576	13357	6722	13567	13770	19500
12. TALLETUKSET - DEPOSITIONER	639235	117139	101465	66016	58812	26004	50039	38128	181632
13. TULOJÄÄMÄT - INKOMSTRESTER	233184	31180	26895	23398	28303	12677	23558	24549	62624
1. VEROSAAMISET - SKATTEFÖRDRINGAR	210712	27731	23779	20225	26169	11662	20744	21922	53480
2. MUUT TULOJÄÄMÄT - ÖVRIGA INKOMSTRESTER	22472	3449	3116	3173	2134	1015	2814	2627	4144
14. NOSTAMATTOMAT LAINAT - ÖLYFTA LÅN	16237	1873	1201	2077	690	2575	1335	6486	-
15. ENNAKKOMAKSUT - FÖRSKOTTSBETALNINGAR	992	52	250	15	83	425	2	44	121
16. SIIRTOSAAMISET - RESULTATREGLERINGAR	10144	1151	824	841	767	70	313	644	5534
17. MUUT SAAMISET - ÖVRIGA FÖRDRINGAR	7868	769	289	936	654	498	1584	1275	1953
18. MUUT RAHOITUSVARAT - ÖVRIGA FINANSIERINGSTILLGÅNGAR	42493	10664	5571	2819	1667	3614	4073	4668	9417
19. RAHASTOJEN ERITYISKATTEET - FONDERNAS SPECIALTÄCKNING	11933	1173	1034	5911	1736	82	326	1446	225
2. VARASTOT - FÖRRÅD	984	18	227	173	99	1	224	54	188
3. ANTOLAINAT - LÅNEFÖRDRINGAR	13139	1995	3303	357	489	556	369	2976	3094
4. KÄYTTÖOMAISUUS - ANLÄGGNINGSTILLGÅNGAR	4625342	682893	591904	487277	646317	349699	538318	546369	782565
41. KESKENERÄISET TYÖT - HALVFÄRDIGA ARBETEN	86307	3899	10127	6030	1265	3258	8277	16995	36456
42. MAA- JA VESIALUEET, LUONNONVARAT - JORD- OCH VATTENOMRÅDEN, NATURTILLG.	482103	49647	61875	40022	103277	27483	75269	62706	61824
43. RAKENNUKSET - BYGGNADER	3569928	570276	464447	389202	492750	279150	397034	413795	563274
44. KIINTEÄT RAKENTEET JA LAITTEET - FASTA KONSTRUKTIONER OCH ANLÄGGNINGAR	25769	4507	4296	1877	275	5730	6495	133	2456
45. IRTAIN KÄYTTÖOMAISUUS - LÖSA ANLÄGGNINGSTILLGÅNGAR	242638	27023	25825	30367	29884	24749	30829	35796	38165
46. AINEETON KÄYTTÖOMAISUUS - IMMATERIELLA ANLÄGGNINGSTILLGÅNGAR	218606	27544	25333	19780	18868	9330	20419	16944	80388
5. ALIJÄÄMÄ - UNDERSKOTT	7445	826	721	743	526	1236	188	304	2901
YHTEENSÄ - SAMMANLAGT	5725158	863331	754767	605139	753502	404160	633896	640702	1069661
VASTATTAVAA - PASSIVA									
1. LYHYTAIKAINEN VIERAS PÄÄOMA - KORTFRISTIGT FRÄMMANDE KAPITAL	147071	27613	21437	11021	15939	9962	15519	11762	33818
11. TILIVELAT - KONTOSKULDER	101601	21139	13274	9896	10844	8757	9576	9457	18658
12. SIIRTOVELAT - RESULTATREGLERINGAR	38490	5035	7332	1051	4513	889	2751	1921	14998
1. ENNAKKOTULOT - INKOMSTFÖRSKOTT	37208	5035	7082	1051	4273	830	2281	1921	14735
2. VEROVELAT - SKATTESKULDER	1282	-	250	-	240	59	470	-	263
13. KASSALAINAT - KASSALÅN	6980	1439	831	74	582	316	3192	384	162
2. TALOUSARVIOLAINAT - BUDGETLÅN	383821	75134	43679	36749	48004	16038	39731	46039	78447
3. SIIRTOMÄÄRÄRAHAT - RESERVATIONSANSLAG	228028	32292	44236	22218	8750	6878	14448	17734	81472
4. OMA PÄÄOMA - EGET KAPITAL	4966237	728280	645420	535154	680818	371268	564201	565168	875928
41. RAHASTOJEN PÄÄOMAT - FONDERNAS KAPITAL	601364	102293	81775	69210	63907	27087	54888	51849	150355
1. PÄÄOMARAHASTO - KAPITALFONDEN	203038	47304	20100	24815	33983	11334	21510	20724	23268
2. VERONTASAUSSRAHASTO - SKATTEUTJÄMNINGSFONDEN	315792	48329	46132	29926	24953	8350	26516	25706	105880
3. MUUT RAHASTOT - ÖVRIGA FONDER	92534	6660	15543	14669	4971	7403	6862	5419	21207
42. KANTAPÄÄOMA - STAMKAPITAL	4240151	610064	541081	450945	597700	333888	498536	499480	708457
43. YLIJÄÄMÄ - ÖVERSKOTT	124722	15923	22564	14999	19211	10293	10777	13839	17116
YHTEENSÄ - SAMMANLAGT	5725163	863331	754767	605139	753504	404158	633897	640701	1069666