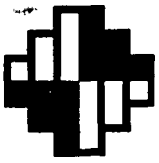


F125



tilastotiedotus statistisk rapport

28.11.84

ISSN 0355-2357

Tilastokeskus
Statistikcentralen
Central Statistical Office of Finland

1984

Tiedustelut - Förfrågningar

Päiväys - Datum

Sarja ja nro - Serie och nr

Salme Kiiski
Tapio Oksanen
Puh. 90-58001
Tel.

28.11.1984

TY 1984:30

TYÖVOIMA
ARBETSKRAFT

TYÖVOIMATUTKIMUS

KESKIMÄÄRAISET VIIKKOTYÖTUNNIT 1983

Tilastokirjasto
Statistikbiblioteket

Julkaistaessa tässä tiedotteessa annettuja tietoja
pyydetään lähteenä mainitsemaan Tilastokeskus.
JAKAJA: Valtion painatuskeskus,
PL 516 00101 Helsinki 10
Puhelin 90-539011/tilaukset
Käteismyynti, Annankatu 44.

Var god ange Statistikcentralen som källa vid återgivande
av uppgifter ur denna rapport.
DISTRIBUTÖR: Statens tryckericentral,
PB 516 00101 Helsingfors 10
Telefon 90-539011/beställningar
Kontantförsäljning, Annegatan 44.

When quoting data from this report the Central
Statistical Office of Finland should be given as
source.
DISTRIBUTION: Government Printing Centre,
P.O.B. 516, SF-00100 HELSINKI 10, Finland
Phone 90-17341
Cash sale: Annankatu 44.

128303310E-12/78/ads

| | Sivu |
|---|-------|
| Sisältö: Tulosten tarkastelua | 2 |
| Kuviot | 3 |
| Aineisto | 7 |
| Keskimääräisten viikkotyötuntien laskeminen | 8 |
| Käsitteet ja niiden määritelmät | 8 |
| Taulukot | 11-18 |
| Liite: Lomake | |

Taulukkoluetelo

| | |
|--|----|
| 1. Tehdyt työtunnit keskimäärin viikossa kaikkia työllisiä ja työssä olleita kohti päätyössä sekä työssäololukuja sukupuolen mukaan v. 1983 ja molemmat sukupuolet kuukausittain v. 1983 | 11 |
| 2. Tehdyt työtunnit keskimäärin viikossa työssä ollutta kohti päätyössä sukupuolen ja ammattiaseman mukaan kuukausittain v. 1983 | 12 |
| 3. Tehdyt työtunnit keskimäärin viikossa työssä ollutta kohti toimialan, ammattiaseman ja sukupuolen mukaan v. 1983 | 13 |
| 4. Tehdyt työtunnit keskimäärin viikossa työssä ollutta kohti päätyössä sekä yli- ja osa-aikatyöhön liittyviä lukuja toimialoittain sukupuolen mukaan v. 1983 | 14 |
| 5. Tehdyt työtunnit keskimäärin viikossa toimialoittain ja lääneittäin päätoimessa v. 1983 | 15 |
| 6. Tehdyt työtunnit keskimäärin viikossa työssä ollutta kohti päätyössä toimialoittain v. 1983 ja kuukausittain v. 1983. | 16 |
| 7. Sivutyötä tehneiden keskimääräiset viikkotyötunnit sivutyössä sukupuolen mukaan toimialoittain ja sivutyötuntien osuus sekä sivutyötä tehneet ja osuus työllisistä toimialoittain v. 1983 | 17 |
| 8. Työlliset ammattiaseman mukaan toimialoittain v. 1983 | 18 |

Tulosten tarkastelua

Palkansaajien keskimääräinen viikkotyöaika (työssä ollutta kohti) vuonna 1983 oli noin 37 tuntia ilmenee Tilastokeskuksen työvoimatutkimuksesta. Yrittäjien työaika oli noin 48 tuntia ja yrittäjäperheenjäsenten 38 tuntia viikossa. Keskimääräiset viikkotyötunnit on laskettu tehdystä todellisesta työajasta, johon sisältyy paitsi normaalina työaikana tehty työ myös ylityöt. Luvussa on otettu huomioon lyhyet ts. alle viikon kestäneet poissäätöt ja mm. osa-aikatyö. Vuonna 1983 noin 6 prosenttia työllisistä teki päätyön lisäksi sivutyötä. Sivutyössä keskimääräinen viikkotyöaika oli noin 13 tuntia.

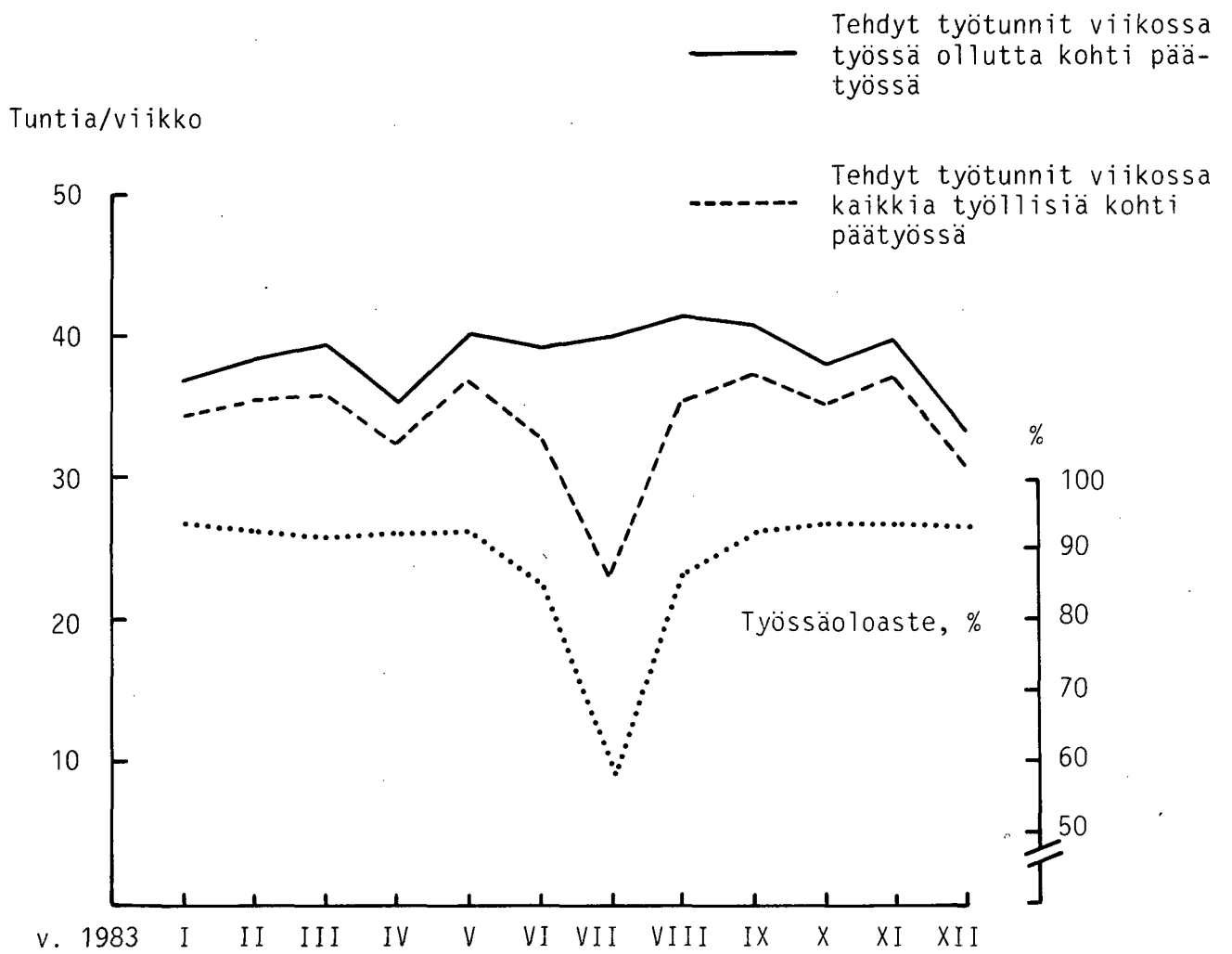
Palkansaajista naisilla viikkotyöaika oli yli 3 tuntia lyhyempi kuin miehillä. Naiset tekivät keskimäärin 35,0 tuntia ja miehet 38,6 tuntia viikossa. Naisten alhaisempaan keskiarvoon vaikuttaa mm. osa-aikatyön yleisyys miehiin verrattuna. Naiset tekevät myös vähemmän ylityötä kuin miehet.

Palkansaajien viikkotyöaika (työssä ollutta kohti) oli pisin, 38,4 tuntia rakennustoiminnassa. Maa- ja metsätaloudessa, teollisuudessa ja liikenteessä tehtiin keskimäärin noin 38 tuntia ja kaupassa noin 37 tuntia. Lyhyin keskimääräinen viikkotyöaika, hiukan yli 35 tuntia oli palveluksissa ja rahoitus- ja vakuutustoiminnassa.

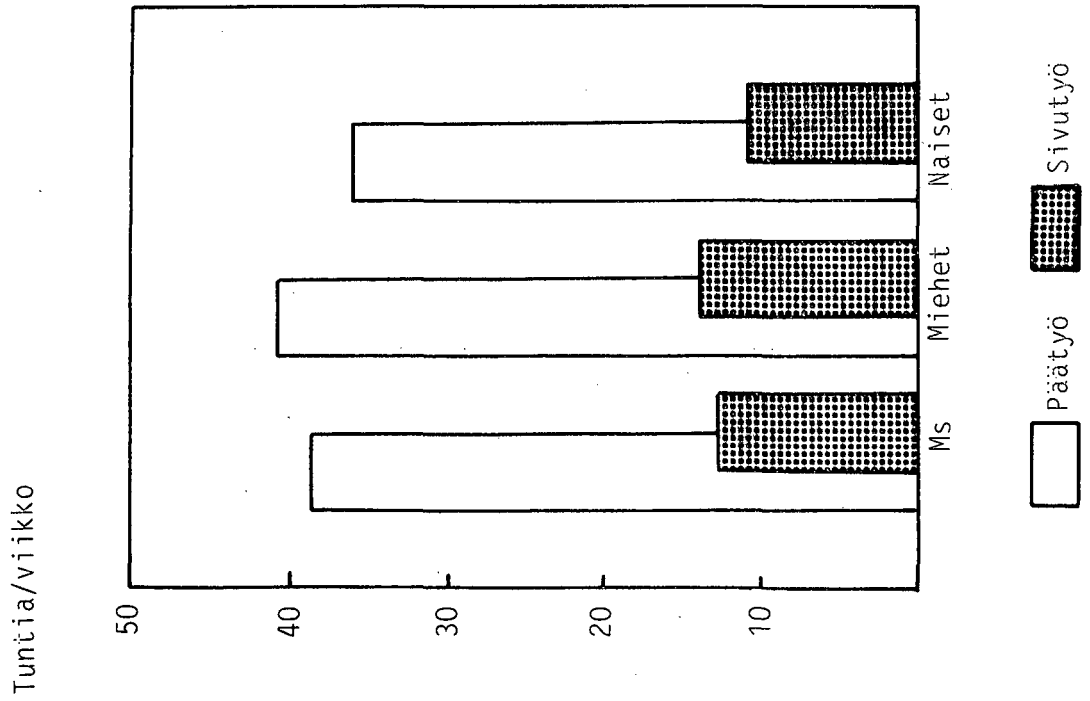
Työntekijöiden ja toimihenkilöiden viikkotyöaika oli vuonna 1983 keskimäärin lähes yhtä suuri, hiukan alle 37 tuntia. Ero vaihtelee kuitenkin jonkin verran toimialoittain. Työntekijöistä 66 prosenttia työskenteli toimialoilla, joiden viikkotyöaika työssäollutta kohti oli keskimääräistä pidempi. Vastaava osuus toimihenkilöillä oli 47 %.

Myös yrittäjien ja yrittäjäperheenjäsenien työaika vaihteli toimialoittain. Korkein viikkotyöaika oli ravitsemis- ja majoitustoiminnan yrittäjillä, lähes 52 tuntia viikossa. Maatalouden ja kaupan yrittäjäät tekevät noin 49 tuntia viikossa.

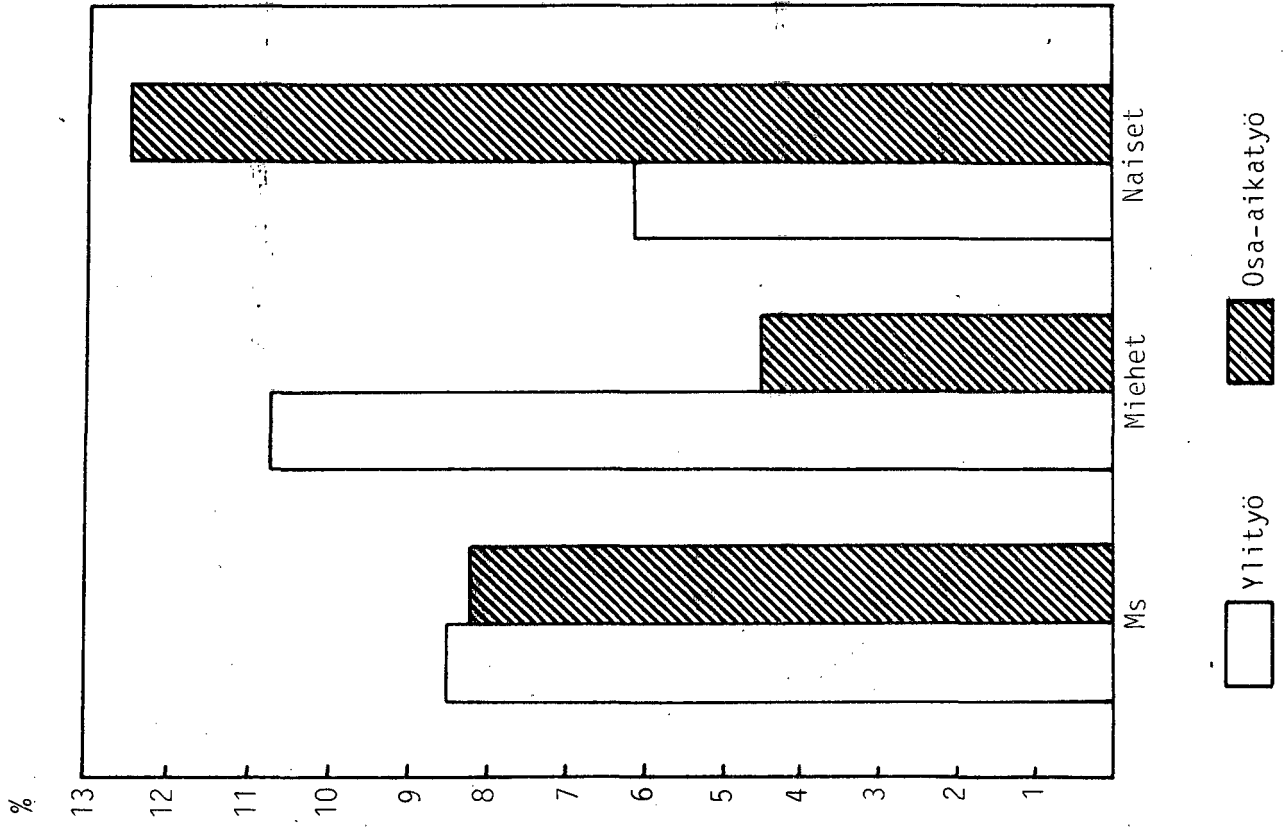
Kuvio 1. Tehdyt työtunnit keskimäärin viikossa työssä olleita ja kaikkia työllisiä kohti päätyössä sekä työssäoloaste (%) kuukausittain v. 1983



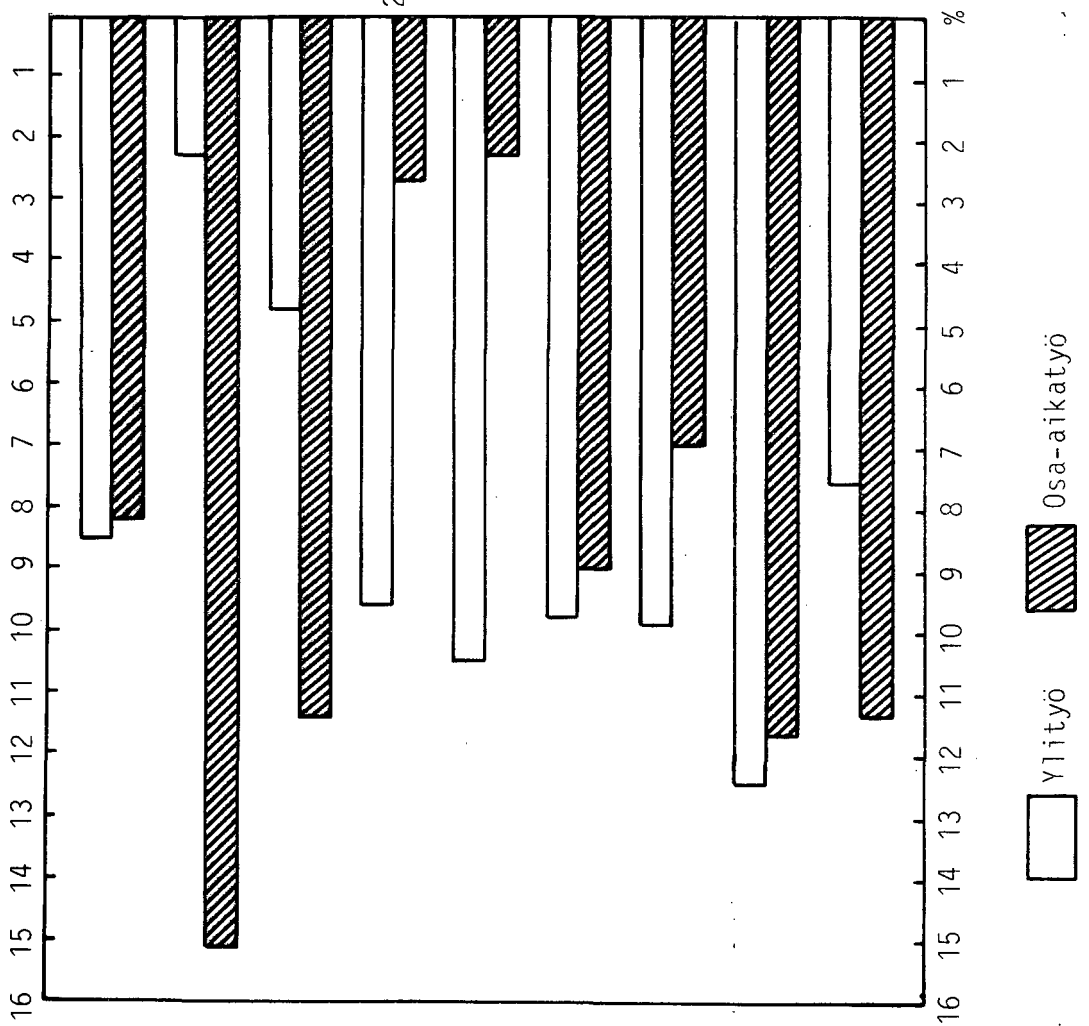
Kuvio 2. Tehdyt työtunnit keskimäärin viikossa työssä ollutta kohti pää- ja sivutyössä v. 1983



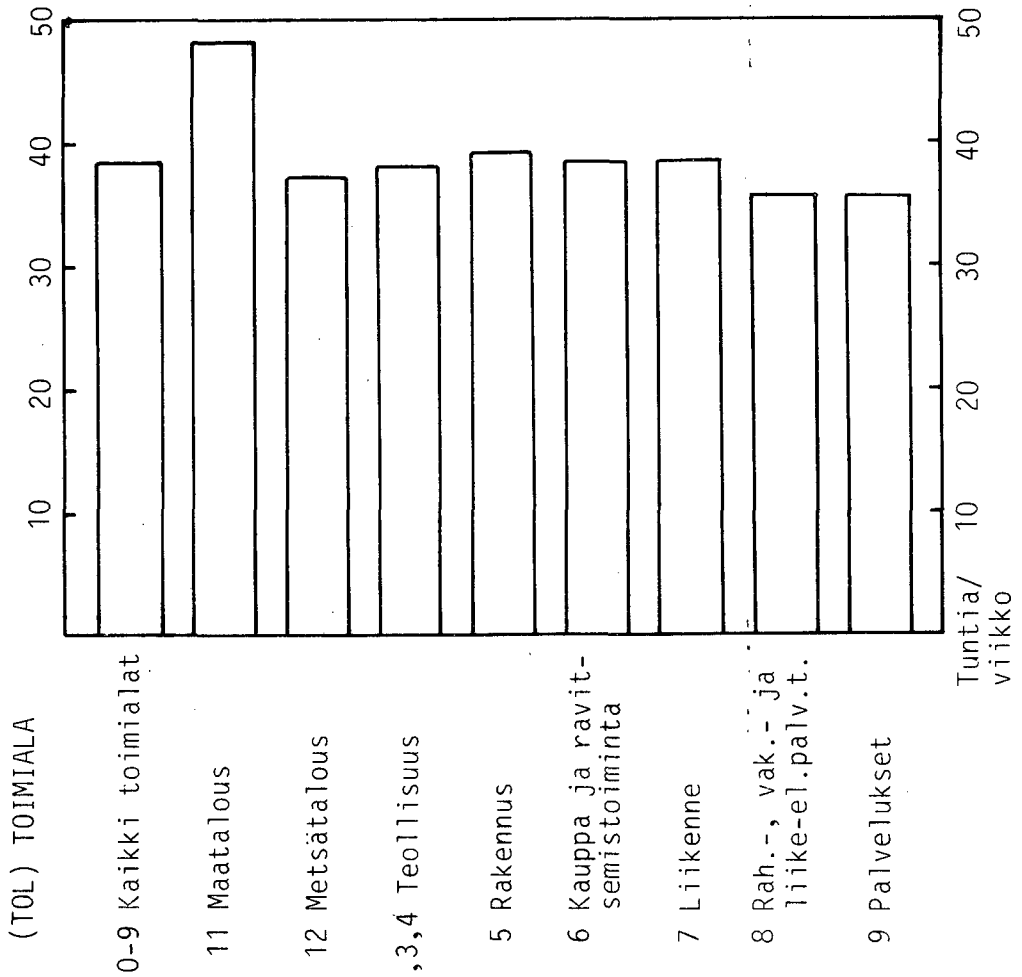
Kuvio 3. Ylityötä ja osa-aikatyötä tehneiden osuudet (%) kaikista työllisistä v. 1983



Kuvio 4. Ylityötä ja osa-aikatyötä tehneiden osuudet (%) kaikista työllisistä toimialoittain v. 1983

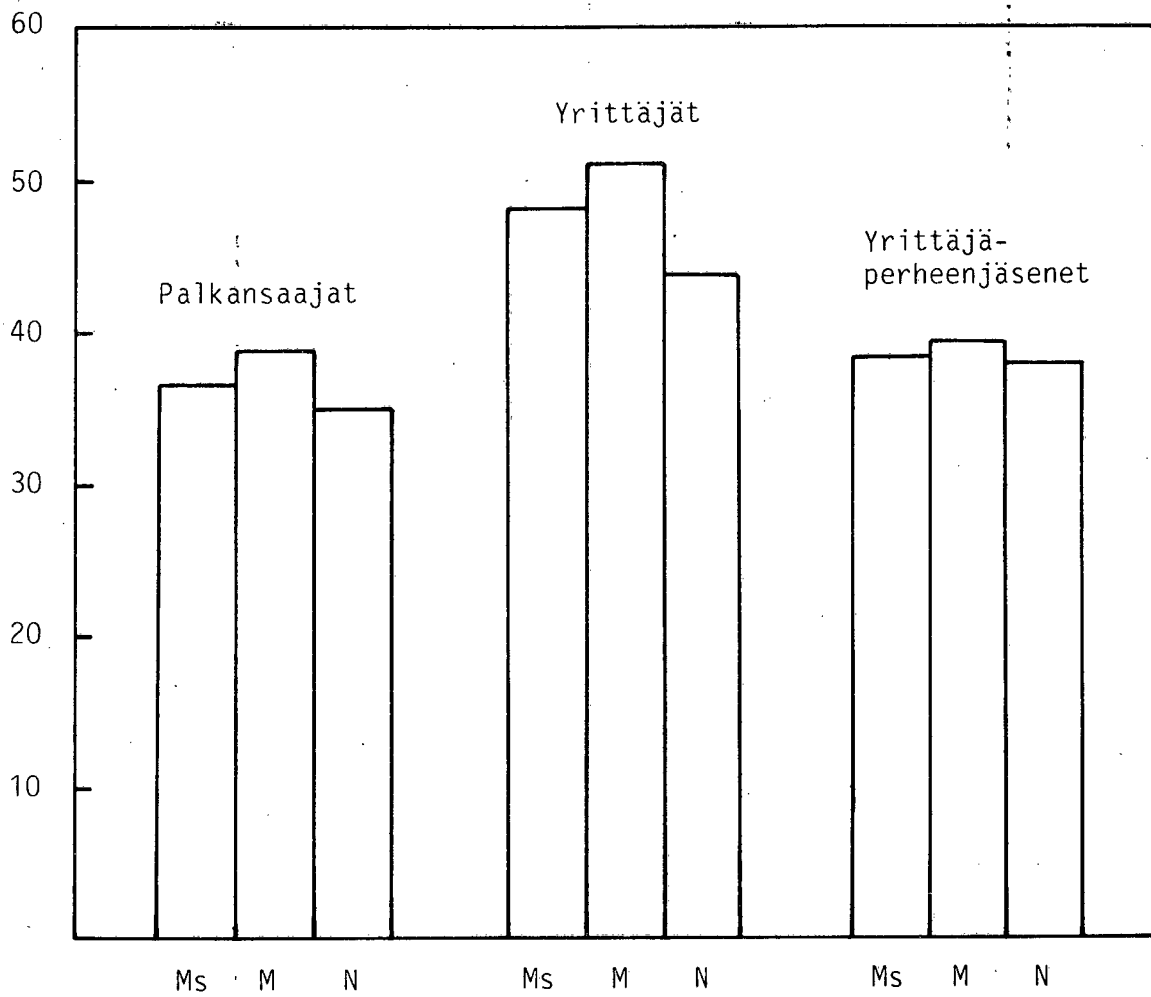


Tehdyt työtunnit keskimäärin viikossa työssä ollutta kohti päätyössä toimialoittain v. 1983



Kuvio 5. Tehdyt työtunnit keskimäärin viikossa työssä ollutta kohti sukupuolen ja ammattiaseman mukaan v. 1983

Tuntia/viikko



Aineisto

Tässä julkaisussa esitetään tietoja työllisten tekimistä keskimääräisistä viikkotyötunneista v. 1983. Keskimääräiset tehdyt viikkotyötunnit on laskettu työssä ollutta työllistä kohti erikseen pää- ja sivutyössä. Vertailun vuoksi taulukossa 1 on esitetty myös tehdyt työtunnit keskimäärin viikossa kaikkia työllisiä kohti riippumatta työssäolosta. Koska keskimääräisiin viikkotyötunteihin vaikuttavat mm. osa-aikatyö, ylityöt ja työstä poissaolot, on taulukoissa esitetty myös näitä kuvaavia lukuja.

Luvut perustuvat kuukausittain tehtävään työvoimatutkimukseen, jonka otoskoko on noin 12 000 henkeä kuukaudessa. Pääosa tiedoista kerätään määrättyltä tutkimusviikolta. Vuositiedot on laskettu kuukausitietojen perusteella. Työvoimatutkimuksen menetelmää ja käsitteitä on selostettu tarkemmin mm. työvoimatutkimuksen vuosijulkaisussa 1983 (SVT XL:8)

Työvoimatutkimuksen tiedonkeruu muutettiin v. 1983 alusta postikyselystä haastattelupohjaiseksi. Samalla nimi muutettiin työvoimatiedustelusta työvoimatutkimukseksi. Uudistuksen vaikutuksesta vastauskato laski postikyselyn 30 %:sta noin 4 %:iin. Tämä vaikutti tuloksiin siinä määrin, että aikasarjat katkesivat. Pääosa tuloksista on vuodesta 1976 (osittain vuodesta 1970) lähtien korjattu uuden työvoimatutkimuksen tasolle. Keskimääräisiä viikkotyötunteja ei ole korjattu aikaisemmilta vuosilta, joten vertailua edellisiin vuosiin ei voida tehdä.

Postikyselyyn perustuvia keskimääräisiä viikkotyötunteja on julkaistu tilastotiedotuksessa TY 1981:29 (Työvoimatiedustelu, keskimääräiset viikkotyötunnit 1980, 1979 ja 1976). Julkaisematon postikyselyyn perustuva aineisto on olemassa vuosilta 1981 ja 1982.

Keskimääräisten viikkotyötuntien laskeminen

Viikkotyöaika voidaan laskea eri tavoilla. Nyt julkaistavat viikkotyötunnit vastaavat Kansainvälisen työjärjestön ILO:n suositusta. Sen mukaan viikkotyöaika tulee laskea todella tehdystä työajasta, johon sisältyvät ylityöt, mutta eivät palkalliset työstä poissaolot (lomat, sairasajat tms.). Suosituksen mukaisesti työtuntien keskiarvo on laskettu vain niiltä työllisiltä, jotka tutkimusviikolla ovat olleet työssä (viikkotyötunnit 0). Työvoimatutkimuksessa nämä luokitellaan työssä olleiksi työllisiksi. Henkilöä kohti laskettujen viikkotyötuntien jakajassa eivät siten ole mukana työlliset, jotka ovat olleet koko tutkimusviikon poissa työstä (viikkotyötunnit = 0).

ILO:n suosituksen mukaan keskimääräinen viikkotyöaika tulisi laskea erikseen kokopäivä- ja osapäivätyössä olevilta. Tässä kohdin suosituksesta on kuitenkin poikettu laskemalla keskiarvoon mukaan myös osa-aikatyössä olevat. Tämä selittää osaltaan toimialoittaisia eroja viikkotyöajassa. Sivutyössä tehty työaika on sensijaan laskettu erikseen vain sivutyötä tehneille.

Käsitteet ja niiden määritelmät

KESKIMÄÄRÄISET VIIKKOTYÖTUNNIT TYÖSSÄ OLLUTTA TYÖLLISTÄ KOHTI PÄÄTYÖSSÄ saadaan laskemalla yhteen kaikki päätyössä tehdyt viikkotyötunnit tutkimusviikolla ja jakamalla summa työssä olleiden määrällä.

Estimointi tehdään vain vastanneiden tiedoista yksinkertaisen satunnaisotannan mukaisesti. Työvoimatutkimuksen jälkiositusta ei ole siten estimoinnissa käytetty hyväksi. Vuosikeskiarvot ovat kuukausilukujen keskiarvoja.

Keskimääräiset viikkotyötunnit päätyössä kuvaavat

- normaalina työaikana tehtyjen työtuntien määrää.
Esim. osa-aikatyö laskee keskiarvoa.
- lyhytaikaisen, alle viikon kestävästä työstä poissaolon vaikutusta.
- ylityötuntien vaikutusta.

KESKIMÄÄRÄISET VIIKKOTYÖTUNNIT SIVUTYÖSSÄ kuvaavat sivutyötä tehneiden tehtyä työaika (taulukot 1,7).

Julkaisuun on laskettu vertailun vuoksi myös KESKIMÄÄRÄISET VIIKKOTYÖTUNNIT KAIKKIA TYÖLLISIÄ KOHTI PÄÄTYÖSSÄ (taulukko 1). Ne kuvaavat em. tekijöiden vaikutusta ja

- lisäksi yli viikon kestävien tilapäisten työstä poissaolojen vaikutusta

ja ovat siksi alhaisempia. Aleneminen näkyy etenkin kesäkuukausina, jolloin vuosilomien takia työllisten työssäoloaste on alhaisimmillaan.

TYÖLLINEN

Työlliseksi luokitellaan henkilö, joka teki tutkimusviikkona yhtenäkin päivänä työtä palkkaa tai voittoa saadakseen tai työskenteli yrittäjäperheenjäsenenä tai oli työpaikastaan tilapäisesti poissa.

TYÖSSÄ OLLUT/TYÖSTÄ POISSA OLLUT TYÖLLINEN

Työssä olleeksi luokitellaan työllinen, joka oli työssä yhtenäkin päivänä tutkimusviikon aikana. Työstä poissa olleeksi luokitellaan vain koko viikon poissa ollut.

TEHDYT TYÖTUNNIT

Tehtyyn työaikaan luetaan ILO:n suosituksessa

- kaikki työtunnit, jotka on tehty normaalina työaikana
- ylityöt
- työpaikalla valmisteluun, korjaukseen ja huoltoon tms. kulunut aika
- työpaikalla odottelun, vian, onnettomuuden tms. aiheuttamaan pysähdykseen kulunut aika
- lyhyet lepotauot työpaikalla, mm. kahvitauot

Niihin ei lueta

- palkallisia työtunteja, jolloin ei olla työssä kuten vuosilomat, arkipyhät, sairauslomat
- ruokailutaukoja
- työmatkoihin kulunutta aikaa.

NORMAALI TYÖAIKA

Normaalilla työajalla tarkoitetaan tavallisesti laissa, työehtosopimuksessa tms. määriteltyä työaikaa. Jos tällaista työaikaa ei ole määritelty, tarkoitetaan normaalilla työajalla niitä työtunteja, joiden ylimenevä aika lasketaan ylityöksi tai poikkeuksiksi yrityksen säännöistä tai tavoista.

OSA-AIKATYÖLLINEN

Työllinen, jonka normaali työaika päätyössä on alle 30 tuntia viikossa.

PÄÄTYÖPAIKKA/SIVUTYÖPAIKKA

Jos henkilöllä on useita työpaikkoja, päätyöpaikaksi katsotaan se, jossa hän työskenteli eniten tutkimusviikolla. Sivutyöpaikka on se, jossa hän työskenteli seuraavaksi eniten.

SIVUTYÖTÄ TEHNYT

Työllinen, joka pääasiallisen yrittäjä- tai ansiotyön lisäksi teki jotain sivutoimista työtä tutkimusviikolla.

YLITYÖTUNNIT

Päätyöpaikassa normaalin työajan ulkopuolella tehty työaika, josta maksetaan ylityökorvausta.

SIVUTYÖTUNNIT

Sivutyöpaikassa tehdyt työtunnit.

1. Tehdyt työtunnit keskimäärin viikossa kaikkia työllisiä ja työssä olleita kohti päätyössä sekä työssäololukuja sukupuolen mukaan v. 1983 ja molemmat sukupuolet kuukausittain v. 1983

| Sukupuoli | Tehdyt työtunnit viikossa työllisistä kohti | Tehdyt työtunnit viikossa työssä ollutta kohti päätyössä | Tehdyt sivutyötunnit viikossa sivutyötä tehnyttä kohti | Työlliset yhteensä | Työssä olleiden osuus työllisistä | Yliytettyjen osuus työllisistä | Osa-aika työllisten osuus työllisistä | Sivutyötä tehneiden osuus työllisistä |
|---------------------|---|--|--|--------------------|-----------------------------------|--------------------------------|---------------------------------------|---------------------------------------|
| Vuosi | .. | .. | .. | 1 000 henkeä | % | | | |
| Kuukaudet | tuntia/viikko | | | | | | | |
| Molemmat sukupuolet | 33,9 | 38,6 | 12,7 | 2 390 | 88,6 | 8,5 | 8,2 | 5,9 |
| Miehet | .. | 40,8 | 13,8 | 1 249 | 90,4 | 10,7 | 4,5 | 7,5 |
| Naiset | .. | 36,1 | 10,8 | 1 141 | 86,5 | 6,1 | 12,4 | 4,2 |
| Molemmat sukupuolet | | | | | | | | |
| v. 1983 | | | | | | | | |
| tammikuu | 33,9 | 38,6 | 12,7 | 2 390 | 88,6 | 8,5 | 8,2 | 5,9 |
| helmikuu | 34,5 | 37,0 | 11,8 | 2 289 | 93,7 | 10,1 | 8,9 | 6,4 |
| maaliskuu | 35,4 | 38,4 | 10,8 | 2 314 | 92,8 | 10,1 | 8,7 | 6,4 |
| huhtikuu | 35,3 | 39,4 | 11,1 | 2 333 | 91,9 | 8,5 | 9,4 | 6,5 |
| toukokuu | 32,5 | 35,5 | 11,6 | 2 315 | 92,2 | 9,2 | 8,5 | 6,1 |
| kesäkuu | 36,9 | 40,1 | 15,1 | 2 383 | 92,6 | 9,2 | 8,0 | 6,5 |
| heinäkuu | 33,2 | 39,3 | 13,0 | 2 549 | 85,1 | 9,0 | 7,5 | 4,8 |
| elokuu | 23,1 | 39,9 | 15,8 | 2 577 | 58,5 | 5,1 | 6,9 | 3,6 |
| syyskuu | 35,6 | 41,4 | 15,7 | 2 426 | 86,3 | 7,9 | 7,3 | 5,3 |
| lokakuu | 37,5 | 40,7 | 13,1 | 2 397 | 92,5 | 8,8 | 7,9 | 6,2 |
| marraskuu | 35,4 | 38,1 | 12,8 | 2 369 | 93,6 | 9,6 | 7,9 | 6,7 |
| joulukuu | 37,2 | 39,9 | 11,8 | 2 355 | 93,6 | 9,0 | 9,0 | 6,8 |
| | 30,8 | 33,4 | 11,9 | 2 369 | 93,1 | 5,5 | 9,2 | 5,8 |

2. Tehdyt työtunnit keskimäärin viikossa työssä ollutta kohti päätyössä sukupuolen ja ammattiaseman mukaan kuukausittain v. 1983

| Kuukaudet | Tehdyt työtunnit keskimäärin viikossa työssä ollutta kohti päätyössä | | | | | | | | | | | | | | | |
|-----------|--|--------|--------|------|--------------|--------|------|--------|-----------|------|--------|--------|------------------------|--------|--------|--|
| | Yhteensä | | | | Palkansaajat | | | | Yrittäjät | | | | Yrittäjäperheenjäsenet | | | |
| | MS | Miehet | Naiset | MS | Miehet | Naiset | MS | Miehet | Naiset | MS | Miehet | Naiset | MS | Miehet | Naiset | |
| | tuntia/viikko | | | | | | | | | | | | | | | |
| V.1983 | 38,6 | 40,8 | 36,1 | 36,8 | 38,6 | 35,0 | 48,2 | 51,1 | 43,7 | 38,3 | 39,5 | 37,0 | | | | |
| tammik. | 37,0 | 39,1 | 34,8 | 35,9 | 37,7 | 34,1 | 43,7 | 46,1 | 39,7 | 36,1 | 35,6 | 36,4 | | | | |
| helmik. | 38,4 | 40,5 | 36,0 | 37,3 | 39,1 | 35,5 | 44,9 | 48,3 | 40,0 | 36,0 | 38,7 | 33,8 | | | | |
| maalisk. | 39,4 | 41,4 | 37,1 | 38,5 | 40,3 | 36,6 | 44,9 | 47,1 | 41,3 | 33,5 | 33,6 | 33,4 | | | | |
| huhtik. | 35,5 | 37,6 | 33,4 | 33,8 | 35,4 | 32,3 | 45,0 | 47,3 | 41,4 | 35,5 | 38,6 | 32,9 | | | | |
| toukok. | 40,1 | 42,7 | 37,2 | 37,8 | 39,6 | 35,9 | 53,5 | 57,2 | 47,0 | 42,3 | 44,4 | 40,1 | | | | |
| kesäk. | 39,3 | 41,4 | 37,0 | 37,3 | 38,9 | 35,5 | 51,5 | 54,4 | 47,1 | 38,1 | 37,1 | 39,3 | | | | |
| heinäk. | 39,9 | 42,1 | 37,5 | 36,0 | 37,6 | 34,5 | 54,0 | 54,9 | 52,5 | 46,0 | 48,1 | 42,6 | | | | |
| elokuuk. | 41,4 | 44,0 | 38,5 | 39,2 | 41,1 | 37,1 | 54,2 | 57,9 | 48,2 | 39,0 | 41,2 | 36,6 | | | | |
| syysk. | 40,7 | 43,0 | 38,2 | 38,7 | 40,5 | 36,7 | 51,5 | 54,9 | 46,7 | 42,9 | 43,3 | 42,6 | | | | |
| lokak. | 38,1 | 40,5 | 35,4 | 36,5 | 38,4 | 34,5 | 46,8 | 50,0 | 41,6 | 37,9 | 39,0 | 36,6 | | | | |
| marrask. | 39,9 | 42,3 | 37,3 | 39,1 | 41,1 | 37,0 | 45,5 | 48,4 | 40,9 | 34,0 | 35,8 | 32,1 | | | | |
| jouluk. | 33,4 | 35,0 | 31,6 | 31,7 | 33,0 | 30,4 | 43,0 | 45,6 | 39,2 | 33,1 | 30,6 | 35,4 | | | | |

3. Tehdyt työtunnit keskimäärin viikossa työssä ollutta kohti toimialan, ammattiaseman ja sukupuolen mukaan v. 1983

| Toimiala (TOL) | Tehdyt työtunnit keskimäärin viikossa työssä ollutta kohti päätyössä | | | | | | | | | | | | | | | |
|----------------------------|--|--------|--------|-------------|--------|--------|-------------------------------------|--------|--------|----------|--------|--------|------|------|------|------|
| | Palkansaajat | | | | | | Yrittäjät ja yrittäjäperheenjäsenet | | | | | | | | | |
| | Yhteensä | | | Työntekijät | | | Toimihenkilöt | | | Yhteensä | | | | | | |
| | MS | Miehet | Naiset | MS | Miehet | Naiset | MS | Miehet | Naiset | MS | Miehet | Naiset | | | | |
| | tuntia/viikko | | | | | | | | | | | | | | | |
| Kaikki toimialat | 0-9 | 36,8 | 38,6 | 35,0 | 36,9 | 38,2 | 34,7 | 36,8 | 39,2 | 35,2 | 47,1 | 49,9 | 42,8 | 38,6 | 40,8 | 36,1 |
| Maa- ja metsätalous | 1 | 38,1 | 38,1 | 38,0 | 36,8 | 36,6 | 37,2 | 42,5 | 43,5 | 40,1 | 48,6 | 51,8 | 44,3 | 46,2 | 48,0 | 43,4 |
| Maatalous | 11,13 | 40,5 | 42,0 | 38,6 | 38,6 | 39,7 | 37,3 | 46,6 | 49,1 | 43,2 | 49,4 | 53,6 | 44,5 | 48,2 | 52,0 | 43,7 |
| Metsätalous | 12 | 35,8 | 35,9 | 34,5 | 35,0 | 34,9 | 35,9 | 38,5 | 39,7 | 33,7 | 39,9 | 40,7 | 22,8 | 37,3 | 37,7 | 31,3 |
| Teollisuus | 2,3,4 | 37,9 | 38,7 | 36,4 | 37,7 | 38,2 | 36,6 | 38,4 | 40,0 | 36,0 | 46,3 | 49,0 | 39,3 | 38,2 | 39,2 | 36,5 |
| Kulutustav.teollisuus | 31,32 | 37,9 | 39,2 | 37,1 | 37,7 | 38,4 | 37,3 | 38,6 | 41,2 | 36,5 | 45,3 | 52,3 | 42,4 | 38,2 | 39,7 | 37,4 |
| Puu-paperi- ja graaf.t. | 33,34 | 37,4 | 38,6 | 35,1 | 37,2 | 38,0 | 35,0 | 38,2 | 40,6 | 35,2 | 46,0 | 48,2 | 31,6 | 37,8 | 39,1 | 35,0 |
| Metalli- ja kaiv.t. | 2,37,38 | 38,1 | 38,7 | 36,3 | 38,0 | 38,3 | 36,5 | 38,5 | 39,5 | 36,0 | 47,6 | 49,4 | 34,7 | 38,5 | 39,1 | 36,2 |
| Muu teollisuus | 35,36,39,4 | 38,1 | 38,7 | 36,6 | 38,0 | 38,4 | 36,7 | 38,4 | 39,5 | 36,5 | 45,5 | 46,9 | 37,3 | 38,3 | 39,0 | 36,6 |
| Rakennustoiminta | 5 | 38,4 | 38,9 | 34,5 | 38,3 | 38,5 | 34,9 | 38,7 | 40,4 | 34,2 | 44,9 | 45,5 | 28,8 | 39,2 | 39,7 | 34,2 |
| Talonrakennus | 51 | 38,2 | 38,7 | 34,4 | 38,1 | 38,3 | 34,4 | 38,9 | 40,7 | 34,3 | 44,5 | 45,3 | 29,8 | 38,9 | 39,4 | 34,1 |
| Maa- ja vesirak. | 52 | 39,0 | 39,5 | 34,8 | 39,4 | 39,5 | 36,5 | 37,9 | 39,4 | 33,9 | 45,6 | 46,1 | 24,0 | 40,0 | 40,6 | 34,4 |
| Kauppa | 6 | 36,6 | 39,3 | 34,9 | 35,7 | 37,4 | 34,0 | 37,0 | 40,5 | 35,1 | 49,2 | 51,3 | 47,3 | 38,2 | 41,3 | 36,3 |
| Tukku- ja vähittäiskauppa | 61,62 | 36,6 | 39,7 | 34,4 | 35,7 | 37,8 | 30,5 | 36,9 | 40,6 | 34,9 | 48,9 | 51,2 | 46,3 | 38,4 | 41,6 | 35,9 |
| Ravits.- ja majoitustoim. | 63 | 36,3 | 36,8 | 36,2 | 35,7 | 36,1 | 35,5 | 37,7 | 38,4 | 37,5 | 51,7 | 52,0 | 51,6 | 37,7 | 38,4 | 37,5 |
| Liikenne | 7 | 37,7 | 39,3 | 34,3 | 38,1 | 39,3 | 32,6 | 37,2 | 39,3 | 35,2 | 43,7 | 45,8 | 21,1 | 38,5 | 40,3 | 33,8 |
| Rahoitus- ja vakuutustoim. | 8 | 35,2 | 38,1 | 33,5 | 30,7 | 35,7 | 26,6 | 36,4 | 38,9 | 35,0 | 42,2 | 46,8 | 29,6 | 35,7 | 39,1 | 33,4 |
| Palvelukset | 9 | 35,5 | 37,4 | 34,6 | 34,9 | 37,8 | 33,5 | 35,7 | 37,3 | 35,0 | 38,7 | 44,0 | 35,1 | 35,6 | 37,9 | 34,7 |
| Julk.hallinto, puht.pito | 91,92 | 35,4 | 37,9 | 33,1 | 34,6 | 38,6 | 30,1 | 35,7 | 37,6 | 34,1 | 38,6 | 38,8 | 35,0 | 35,5 | 38,0 | 33,1 |
| Muut yht.k. palv. | 93 | 35,8 | 37,5 | 35,3 | 35,1 | 37,3 | 34,6 | 35,9 | 37,5 | 35,5 | 34,3 | 40,1 | 32,7 | 35,7 | 37,5 | 35,2 |
| Muut palvelukset | 94,95,96 | 33,9 | 36,4 | 31,9 | 34,9 | 37,5 | 32,7 | 32,4 | 34,6 | 30,9 | 41,0 | 45,9 | 37,0 | 35,6 | 38,7 | 33,1 |

4. Tehdyt työtunnit keskimäärin viikossa työssä ollutta kohti päätyössä sekä yli- ja osa-aikatyöhön liittyviä lukuja toimialoitain sukupuolen mukaan v. 1983

| Toimiala (TOL) | Tehdyt työtunnit keskimäärin viikossa työssä ollutta kohti päätyössä | | Osa-aikatyöillisten osuus kaikista työllisistä | | Yliytötä tehneiden osuus kaikista työllisistä | | Yliytötuntien osuus kaikista tehdyistä työtunneista | | | | | | |
|----------------------------|--|--------|--|--------|---|--------|---|--------|------|-----|-----|----|----|
| | Yhteensä | Miehet | Yhteensä | Miehet | Yhteensä | Miehet | Yhteensä | Miehet | | | | | |
| | tuntia/viikko | | % | | % | | % | | | | | | |
| Kaikki toimialat | 0-9 | 38,6 | 40,8 | 36,1 | 8,2 | 4,5 | 12,4 | 8,5 | 10,7 | 6,1 | 2,0 | .. | .. |
| Maa- ja metsätalous | 1 | 46,2 | 48,0 | 43,4 | 14,4 | 10,6 | 20,3 | 2,7 | .. | .. | 0,7 | .. | .. |
| Maatalous | 11,13 | 48,2 | 52,0 | 43,7 | 15,1 | 10,6 | 20,2 | 2,3 | .. | .. | 0,6 | .. | .. |
| Metsätalous | 12 | 37,3 | 37,7 | 31,3 | 11,4 | 10,6 | 20,6 | 4,8 | .. | .. | 1,1 | .. | .. |
| Teollisuus | 2,3,4 | 38,2 | 39,2 | 36,5 | 2,7 | 1,1 | 5,5 | 9,6 | .. | .. | 2,3 | .. | .. |
| Kulutustav.teollisuus | 31,32 | 38,2 | 39,7 | 37,4 | 2,7 | 0,6 | 3,6 | 8,6 | .. | .. | 1,8 | .. | .. |
| Puu-paperi- ja graaf.t. | 33,34 | 37,8 | 39,1 | 35,0 | 4,1 | 1,4 | 9,7 | 9,9 | .. | .. | 2,4 | .. | .. |
| Metalli- ja kaiv.t. | 2,37,38 | 38,5 | 39,1 | 36,2 | 1,5 | 0,8 | 4,0 | 9,8 | .. | .. | 2,6 | .. | .. |
| Muu teollisuus | 35,36,39,4 | 38,3 | 39,0 | 36,6 | 2,2 | 1,1 | 4,5 | 9,9 | .. | .. | 2,2 | .. | .. |
| Rakennustoiminta | 5 | 39,2 | 39,7 | 34,2 | 2,3 | 1,2 | 11,8 | 10,5 | .. | .. | 2,4 | .. | .. |
| Taliorakennus | 51 | 38,9 | 39,4 | 34,1 | 2,4 | 1,2 | 13,0 | 9,7 | .. | .. | 2,2 | .. | .. |
| Maa- ja vesirak. | 52 | 40,0 | 40,6 | 34,4 | 1,9 | 1,0 | 7,5 | 13,0 | .. | .. | 3,0 | .. | .. |
| Kauppa | 6 | 38,2 | 41,3 | 36,3 | 9,0 | 4,6 | 11,8 | 9,8 | .. | .. | 2,4 | .. | .. |
| Tukku- ja vähitt.kauppa | 61,62 | 38,4 | 41,6 | 35,9 | 8,9 | 3,7 | 12,8 | 10,2 | .. | .. | 2,4 | .. | .. |
| Ravits.- ja majoitustoim. | 63 | 37,7 | 38,4 | 37,5 | 9,3 | 11,2 | 8,6 | 8,6 | .. | .. | 2,4 | .. | .. |
| Liikenne | 7 | 38,5 | 40,3 | 33,8 | 7,0 | 3,7 | 15,1 | 9,8 | .. | .. | 2,6 | .. | .. |
| Rahoitus- ja vakuutustoim. | 8 | 35,7 | 39,1 | 33,4 | 11,7 | 8,5 | 13,7 | 12,5 | .. | .. | 2,9 | .. | .. |
| Palvelukset | 9 | 35,6 | 37,9 | 34,7 | 11,4 | 7,1 | 13,2 | 7,6 | .. | .. | 1,9 | .. | .. |
| Julk.hallinto, puht.pito | 91,92 | 35,5 | 38,0 | 33,1 | 6,9 | 2,9 | 10,3 | 7,9 | .. | .. | 2,1 | .. | .. |
| Muut yht.k. paiv. | 93 | 35,7 | 37,5 | 35,2 | 11,6 | 8,8 | 12,2 | 7,5 | .. | .. | 1,9 | .. | .. |
| Muut palvelukset | 94,95,96 | 35,6 | 38,7 | 33,1 | 17,4 | 9,7 | 23,4 | 7,6 | .. | .. | 1,7 | .. | .. |

5. Tehdyt työtunnit keskimäärin viikossa toimialoittein ja lääneittäin päätoimissa v. 1983

| Toimiala (TOL) | Läni | | | | | | | | | | | | |
|-----------------------------|------------|------------------|-------------|------------|--------|-------|----------|------------|---------|--------------|--------|-------|-------|
| | Koko maa | Läniit Uudenmaan | Turun-Porin | Ahvenanmaa | Hämeen | Kymen | Mikkelin | P.Karjalan | Kuopion | Keski-Suomen | Vaasan | Oulun | Lapin |
| Kaikki toimialat | 0-9 | 38,6 | 37,8 | 39,0 | 37,9 | 38,3 | 40,0 | 39,0 | 38,5 | 39,8 | 38,6 | 38,2 | |
| Maa- ja metsätalous | 1 | 46,2 | 45,8 | 47,9 | 43,8 | 48,5 | 46,1 | 45,3 | 45,0 | 47,2 | 44,7 | 41,8 | |
| Maatalous | 11,13 | 48,2 | 47,0 | 49,2 | 44,3 | 50,4 | 47,9 | 47,9 | 47,0 | 48,1 | 47,3 | 45,8 | |
| Metsätalous | 12 | 37,3 | 36,6 | 38,2 | 41,2 | 40,6 | 37,8 | 38,0 | 34,5 | 37,1 | 35,6 | 36,1 | |
| Teollisuus | 2,3,4 | 38,2 | 38,5 | 38,6 | 35,3 | 38,0 | 37,6 | 38,5 | 37,1 | 37,9 | 37,8 | 39,2 | |
| Kulutustav.teollisuus | 31,32 | 38,2 | 38,2 | 38,2 | 33,8 | 38,5 | 37,8 | 40,0 | 37,7 | 37,0 | 37,7 | 38,0 | 40,4 |
| Puu-paperi- ja graaf.t. | 33,34 | 37,8 | 38,5 | 38,1 | 30,3 | 37,4 | 36,8 | 37,8 | 35,9 | 38,5 | 38,9 | 37,7 | 38,7 |
| Metalli- ja kaiv.t. | 2,37,38 | 38,5 | 38,8 | 39,1 | 40,1 | 37,9 | 39,9 | 38,0 | 36,1 | 38,1 | 38,0 | 37,8 | 39,9 |
| Muu teollisuus | 35,36,39,4 | 38,3 | 38,3 | 38,1 | 37,9 | 38,6 | 37,1 | 38,5 | 40,8 | 36,9 | 38,5 | 37,7 | 38,5 |
| Rakennustoiminta | 5 | 39,2 | 39,4 | 39,2 | 34,4 | 39,1 | 39,5 | 39,0 | 38,7 | 38,9 | 39,7 | 39,5 | 38,1 |
| Talonrakennus | 51 | 38,9 | 39,1 | 39,0 | 35,5 | 38,9 | 38,9 | 39,3 | 38,4 | 38,4 | 39,2 | 39,3 | 38,2 |
| Maa- ja vesirak. | 52 | 40,0 | 40,6 | 40,2 | 27,8 | 39,8 | 41,5 | 37,6 | 39,9 | 40,7 | 40,9 | 40,0 | 38,1 |
| Kauppa | 6 | 38,2 | 38,3 | 38,5 | 38,4 | 37,4 | 37,0 | 38,9 | 38,5 | 38,2 | 38,4 | 38,3 | 40,0 |
| Tukku- ja vähittäiskauppa | 61,62 | 38,4 | 38,4 | 38,6 | 38,1 | 37,6 | 37,0 | 39,1 | 38,6 | 38,9 | 38,9 | 38,5 | 39,7 |
| Ravits.- ja majoitustoim. | 63 | 37,7 | 37,9 | 38,1 | 40,9 | 36,6 | 37,1 | 40,5 | 38,2 | 35,8 | 35,5 | 37,5 | 40,6 |
| Liikenne | 7 | 38,5 | 38,9 | 39,0 | 46,3 | 39,2 | 37,2 | 37,2 | 36,8 | 36,2 | 37,1 | 38,3 | 36,0 |
| Rahoitus- ja vakuutus-toim. | 8 | 35,7 | 36,9 | 34,3 | 33,7 | 34,0 | 36,2 | 34,0 | 35,9 | 34,4 | 35,7 | 33,8 | 35,8 |
| Palvelukset | 9 | 35,6 | 35,8 | 35,7 | 32,2 | 35,7 | 35,3 | 37,0 | 34,9 | 35,8 | 35,5 | 35,3 | 35,8 |
| Julk.hallinto, puht.pito | 91,92 | 35,5 | 35,3 | 35,5 | 35,4 | 35,4 | 36,4 | 35,2 | 34,6 | 35,0 | 35,7 | 35,7 | 36,0 |
| Muut yht.k. palv. | 93 | 35,7 | 36,0 | 36,0 | 31,7 | 35,8 | 36,8 | 35,3 | 35,3 | 36,2 | 35,7 | 35,3 | 35,1 |
| Muut palvelukset | 94,95,96 | 35,6 | 36,0 | 34,7 | 31,0 | 35,8 | 35,7 | 39,7 | 33,8 | 35,0 | 34,4 | 35,1 | 38,4 |

6. Tehdyt työtunnit keskimäärin viikossa työssä ollutta kohti päätyössä toimialoitain v. 1983 ja kuukausittain v. 1983

| Vuosi Kuukausi | Tehdyt työtunnit keskimäärin viikossa työssä ollutta kohti päätyössä | | | | | | | | | | | | | | |
|-------------------|--|----------------|------------------|-------------------------|-----------------------------------|--------------------|-------------------------|-----------------------------------|---------------|--------------------------------------|---|------|----------------------|---|-------------------------|
| | Yhteensä | | | Maa- ja metsätalous (1) | | Teollisuus (2,3,4) | | Rakennustoiminta (5) | | | Kauppa ja ravitsem.toim. | | Lii- kenne (7) | Rahoi- tus- ja vakuu- tus- toim. (8) | Palve- lukset (9) |
| | Yh- teensä | Maa- talous | Metsä- talous | Yh- teensä | Maa- ja vesi- raken- nus | Yh- teensä | Talon- raken- nus | Maa- ja vesi- raken- nus | Yh- teensä | Tukku- ja vä- hittä- kauppa | Ravit- sem. ja majoit- ustoim. | | | | |
| | tuntia/viikko | | | | | | | | | | | | | | |
| v. 1983 | 38,6 | 46,2 | 48,2 | 37,3 | 38,2 | 39,2 | 38,9 | 40,0 | 38,2 | 38,4 | 37,7 | 38,5 | 35,7 | 35,6 | |
| tammii | 37,0 | 41,2 | 42,6 | 36,4 | 37,3 | 38,5 | 38,6 | 38,1 | 37,3 | 37,2 | 35,9 | 36,8 | 35,7 | 34,8 | |
| helmi | 38,4 | 41,7 | 42,0 | 40,5 | 38,8 | 39,2 | 39,0 | 39,9 | 38,8 | 38,4 | 37,9 | 39,8 | 37,3 | 36,1 | |
| maalii | 39,4 | 42,6 | 44,2 | 37,0 | 39,9 | 40,9 | 40,5 | 41,9 | 39,4 | 39,5 | 39,0 | 39,9 | 37,3 | 37,2 | |
| huhti | 35,5 | 43,3 | 45,1 | 35,9 | 35,0 | 34,8 | 34,6 | 35,3 | 35,9 | 36,0 | 35,5 | 36,7 | 32,7 | 32,8 | |
| touko | 40,1 | 52,4 | 54,7 | 40,6 | 39,2 | 39,7 | 39,5 | 40,2 | 39,2 | 38,0 | 36,5 | 39,3 | 36,5 | 36,8 | |
| kesä | 39,3 | 48,0 | 50,4 | 35,4 | 38,8 | 39,7 | 39,4 | 40,7 | 38,3 | 38,6 | 37,5 | 38,5 | 36,4 | 35,7 | |
| heinä | 39,9 | 52,6 | 53,9 | 37,4 | 37,7 | 38,2 | 37,5 | 40,0 | 38,7 | 38,6 | 39,4 | 36,5 | 33,4 | 34,9 | |
| elo | 41,4 | 52,0 | 54,4 | 39,5 | 41,0 | 42,4 | 42,3 | 42,8 | 40,4 | 40,5 | 39,8 | 39,1 | 37,4 | 37,8 | |
| syys | 40,7 | 50,4 | 52,2 | 38,9 | 40,4 | 41,5 | 41,0 | 43,0 | 39,2 | 39,6 | 37,3 | 40,2 | 37,2 | 37,6 | |
| loka | 38,1 | 44,8 | 46,6 | 35,9 | 37,7 | 39,1 | 38,6 | 40,9 | 38,3 | 38,3 | 38,3 | 38,4 | 36,1 | 35,2 | |
| marras | 39,9 | 42,2 | 43,4 | 38,3 | 41,4 | 41,7 | 41,7 | 41,7 | 39,8 | 40,2 | 37,7 | 39,7 | 37,3 | 37,6 | |
| joulu | 33,4 | 39,9 | 41,9 | 32,5 | 31,1 | 33,1 | 32,6 | 34,8 | 35,7 | 35,1 | 37,9 | 36,7 | 30,2 | 31,3 | |

7. Sivutyötä tehneiden keskimääräiset viikkotyötunnit sivutyössä sukupuolen mukaan toimialoittain ja sivutyötuntien osuus sekä sivutyötä tehneet ja osuus työllisistä toimialoittain v. 1983

| Toimiala (TOL) | | Tehdyt sivutyötunnit viikossa sivutyötä tehnyttä kohti | | | Sivutyötuntien osuus kaikista työtunneista | Sivutyötä tehneet | |
|----------------------------|-------|--|--------|--------|--|-------------------|----------------------------|
| | | Yht. | Miehet | Naiset | Yhteensä | Yhteensä | Osuus kaikista työllisistä |
| | | | | | | tuntia/viikko | % |
| Kaikki toimialat | 0-9 | 12,7 | 13,8 | 10,8 | 2,2 | 141 | 5,9 |
| Maa- ja metsätalous | 1 | 16,4 | 16,6 | 15,6 | 4,0 | 24 | 7,9 |
| Maatalous | 11,13 | 16,9 | 17,2 | 15,8 | 4,0 | 19 | 7,7 |
| Metsätalous | 12 | 14,2 | 14,4 | 9,3 | 3,9 | 5 | 8,8 |
| Teollisuus | 2,3,4 | 11,3 | 11,7 | 10,7 | 0,6 | 26 | 4,3 |
| Rakennustoiminta | 5 | 21,7 | 22,1 | 16,6 | 6,0 | 11 | 6,1 |
| Talonrakennus | 51 | 22,4 | 23,0 | 16,8 | 7,4 | 8 | 5,9 |
| Maa- ja vesirak. | 52 | 13,7 | 13,6 | 14,0 | 1,3 | 3 | 6,3 |
| Kauppa | 6 | 11,9 | 11,5 | 12,1 | 1,1 | 15 | 4,4 |
| Tukku- ja vähittäiskauppa | 61,62 | 11,4 | 11,3 | 11,4 | 0,9 | 13 | 4,6 |
| Ravits. ja majoitustoim. | 63 | 12,9 | 11,8 | 13,7 | 2,2 | 2 | 3,3 |
| Liikenne | 7 | 12,8 | 13,6 | 11,2 | 1,3 | 11 | 6,1 |
| Rahoitus- ja vakuutustoim. | 8 | 8,9 | 8,3 | 9,9 | 3,6 | 9 | 6,8 |
| Palvelukset | 9 | 8,6 | 8,5 | 8,8 | 2,0 | 45 | 7,0 |

8. Työlliset ammatiaseman mukaan toimialoittain v. 1983

| Toimiala (TOL) | 0-9 | 2 390 | Työlliset yhteensä | | Palkansaajat | | Yrittäjät | Yrittäjäperh. jäsenet |
|----------------------------|------------|-------|--------------------|-------------|--------------|---------------|-----------|-----------------------|
| | | | Yhteensä | Työntekijät | Yhteensä | Toimihenkilöt | | |
| | | | | | | | | |
| Kaikki toimialat | 0-9 | 2 390 | 2 004 | 961 | 1 040 | 341 | 45 | |
| Maa- ja metsätalous- | 1 | 302 | 70 | 53 | 17 | 195 | 38 | |
| Maatalous | 11,13 | 246 | 34 | 26 | 8 | 178 | 34 | |
| Metsätalous | 12 | 56 | 36 | 27 | 9 | 17 | .. | |
| Teollisuus | 2,3,4 | 606 | 582 | 412 | 170 | 22 | .. | |
| Kulutustav.teollisuus | 31,32 | 139 | 133 | 101 | 32 | 6 | .. | |
| Puu-,paperi- ja graaf.t. | 33,34 | 164 | 157 | 114 | 44 | 7 | .. | |
| Metalli- ja kaiv.t. | 2,37,38 | 204 | 196 | 136 | 60 | 7 | .. | |
| Muu teollisuus | 35,36,39,4 | 98 | 96 | 62 | 34 | 3 | .. | |
| Rakennustoiminta | 5 | 183 | 163 | 126 | 37 | 19 | .. | |
| Talonrakennus | 51 | 140 | 126 | 98 | 28 | 13 | .. | |
| Maa- ja vesirak. | 52 | 43 | 37 | 28 | 9 | 6 | .. | |
| Kauppa | 6 | 337 | 294 | 86 | 207 | 41 | .. | |
| Tukku- ja vähittäiskauppa | 61,62 | 273 | 235 | 47 | 188 | 36 | .. | |
| Ravits.- ja majoitustoim. | 63 | 64 | 58 | 40 | 19 | 5 | .. | |
| Liikenne | 7 | 177 | 156 | 95 | 61 | 20 | .. | |
| Rahoitus- ja vakuutustoim. | 8 | 135 | 126 | 26 | 100 | 8 | .. | |
| Palvelukset | 9 | 646 | 610 | 162 | 447 | 35 | .. | |
| Julk.hallinto, puht.pito | 91,92 | 137 | 135 | 37 | 98 | 2 | .. | |
| Muut yht.k. palv. | 93 | 416 | 404 | 84 | 320 | 12 | .. | |
| Muut palvelukset | 94,95,96 | 92 | 70 | 40 | 30 | 21 | .. | |

1000 henkeä

A Koodistatava 15-74 v Kerta Tutkimusviikko
B Puh. kodi Puh. työ
C Haast. no LO TA TIE PV KK KO LO 1 = aatu haastattelu
 TA 1 = kyselyhaastattelu
 TA 2 = puhelinhaastattelu kotona
 TA 3 = puhelinhaastattelu työpaikalta
 TIE 1 = kotiteitse
 TIE 2 = kotona
 TIE 3 = kotona (ajalla)
 TIE 4 = muu
 PV = Haastattelu
 KK = Käsittely
 KO = Kooditiedot K25
D Kunnan no ja nimi Postiosoite
 Kysijä/kaupunginosa
E Nimi
 Lähtöosoite
F Henkilön sukunimi ja etunimi
 Henkilötunnus
 Kieli
 Suku-
puoli
 Sivi-
sääty
 Synt.
kuupa
 Ed.
kuupa
 Kunta
vuosi
 Ammatti
 ja
 Kansalaisuus
 Väestörekisteri
G Edellinen vastaus: HAAST. NO LO E TA TIE TUT.KK. MUU KO TYÖAI
KAIKKI:
 Tämän tutkimuksen kysymykset koskevat pääosin viime/toissa viikkoa, joka ajottui (Ks. tutkimusviikko lokerosta) väliselle ajalle maanantaista sunnuntaihin.
1 Oletteko viime/toisessa viikolla työssä yhtenä tai useampana päivänä, (joko toisen palveluksessa, perheen maatalalla tai yrityksessä tai ammatti-harjoittajana)?
 Kyllä _____ Ei _____
2 Oletteko tilapäisesti poissa työstä koko viikon työsuhteen jatkua esim. sairana, lomalla, päivärahan oikotuvalla älytönnä tms.?
 Kyllä _____ Ei _____
 LOMAUUTETUT OVAT TYÖT-
 TOMIÄ, MERKITÄÄN EI
3 Entä mikä seuraavista vaihtoehdoista kuvaa parhaiten tilannettanne viime/toisessa viikolla?
 Oletteko
 työhön, työttömyyseläkkeellä tai lomautettu palkatta.
 varusmiehes
 opiskelijat/koululainen
 työkyvyttömyyseläkkeellä tai pitkäaikaisesti sairas
 eläkkeellä iän tai työvuosien perusteella
 hoiditte omaa kottaloutta
 teitte muuta, mitä?
 TÄRKEISTÄ TARVITTAESSA, ETTEI OLLUT TYÖSSÄ (Muuhanntikin tuntiin työ-istään työtä)
4 Oletteko viime/toisessa viikolla: työhön ja esitte työtä odotte sovitun työn alkamista lomautettu palkatta työttömyyseläkkeellä?
 Kyllä Ei EOS
 1 2 9
5 Oletteko etsinyt työtä viimeisen kuukauden aikana:
 työvoimatoimiston kautta?
 ottamalla suoraan yhteyttä työnantajiin?
 seuraamalla lehti-ilmoituksia tai ilmoittamalla itse?
 tuttavien tai sukulaisten kautta?
 muulla tavoin, miten?
 Kyllä Ei EOS
 1 2 9
6 Jos sopiva työtä olisi ollut tarjolla, olitteko viime/toisessa viikolla valmiit ottaa työtä vastaan?
 Kyllä _____ Ei, miksi?
 a → K7
 b _____
 VAIHTOHTOON b VASTANNUT EI OLE TYÖTÖN, JOS TYÖHÖNNEN ESTE ON PYSYVÄ → K3

TYÖTÖN:
7 Suraaretei kysyjäin tilannettanne ennen työttömyyttä:
 1
 2
 3
 hakeuduteko nyt ensimmäistä kertaa pysyvästi työelämään
 vai oletteko muuten siirtymässä työelämään?
TYÖLLINEN/TYÖTÖN TYÖSSÄ ENNEN TYÖTTÖMYYTTÄ:
 Työpaikkaa ei esitetytty → K9
8 TYÖLLINEN: Onko työpaikkanne edelleen:
 TYÖTÖN: Oliko työpaikka, josta jätite työttömäksi:
 Työpaikka muuttunut → K9
 Sama 1 → K10
9 TYÖLLINEN: Mikä on työnantajanne tai oman yrityksen nimi? (Koskee päätyötä, jos useita työpaikkoja)
 TYÖTÖN: Mikä oli sen työpaikan nimi, josta jätite työttömäksi?
 Kooditus → A
 Työpaikan nimi
 Mikä on työpaikan toimi- tai tuotantoala?
 Missä kunnassa tämä työpaikka sijaitsee?
 Vara
TYÖLLINEN: Onko ammatillanne edelleen:
TYÖTÖN: Oliko ammatillanne tässä työpaikassa:
 Ammatti muuttunut → K11
 Sama 1 → K12
11 Mikä on/oli ammatillanne tässä työpaikassa?
 Kooditus → A
 Status
12 Oletteko/Oletteko:
 palkansaaja 1
 yrittäjä maatalalla, liike- tai muussa yrityksessä, ammattinharjoittaja 2
 työskentelette perheenjäsenen yrityksessä ilman varsinaista palkkaa? 3
 TYÖLLINEN: EI MAATILA → K14
 TYÖTÖN: EI MAATILA → K23
13 Teittekö maatalalla (viime/toisessa viikolla) päätösi:
 maataloustyötä (maanviljely, karjanhoito, puutarha, turkistarha, kalastus) 1
 metsätaloustyötä (metsänhoito, puunkorjuu, tms.) 2
 muuta työtä, mitä? 3
 TYÖLLINEN: KYS-13 MÄPÄITTÄÄ MAATILAN TOIMILAN KYSYMYKSISSÄ 8 JA 9
 TYÖTÖN: → K23
TYÖLLINEN:
14 Kuinka monta tuntia on säännöllinen (normaali) työaikaanne viikossa ilman ylitä?
 KOSKEE PÄÄTYÖPAIKKAA
 Tuntia viikossa
 JOS EI SÄÄNNÖLLISTÄ TYÖAIKAA, PYYDÄ ARVIOimaan KESKIMÄÄKÄINEN VIIKOTTYÖAIKA (ESIM. YRITTÄJÄT, OPETTAJAT, PERIODITYÖNTEKIJÄT)
 HUOM. PUOLET TUNNIT KOROTETAAN, JOS EDELLÄ ON PARITON NUMERO.
15 Kuinka monta päivää olette viime/toisessa viikolla:
 KOSKEE PÄÄTYÖPAIKKAA
 työssä päätyöpaikkassanne?
 työstä vapaana viikonloppuun, vapaapäivän tai lomaa takia?
 poissa työstä oman sairauden takia?
 älytönnä?
 muusta syystä poissa työstä, esim. lapsen sairaus, lakko?
 työttömänä esim. lyhennetyn työviikon takia?
 TARKISTA MAHDOLLISET TUNTEMATON POISSAOLOPÄIVÄT
 YHTEENSÄ
 EI TYÖSSAOLOPÄIVÄ → K18
TYÖSSÄ TUTKIMUSVIIKKOLA:
16 Kuinka monta tuntia työskenteltte päätyöpaikkassanne viime/toisessa viikolla, kun mahdolliset ylityöt lasketaan mukaan?
 (Kotitöitä ei luetta työaikaan. Tilapäiset tuntiin pöissioiset vähenneinä)
 Tehdyt työtunnit mt. ylityö
 Tehdyt työtunnit?
 HUOM. PUOLET TUNNIT KOROTETAAN, JOS EDELLÄ ON PARITON NUMERO.
17 Työskenteletteko tässä työpaikassa viime/toisessa viikolla:
 lauantaia?
 sunnuntaina?
 KYLLÄ EI EOS
 1 2 9
18 Teittekö viime/toisessa viikolla päätyönnä ohella muuta työtä?
 Kyllä 1
 Ei 2 → K23
19 Mikä on sivutyöpaikan (pääsivutyöpaikan) nimi?
 Kooditus → A
 Mikä on sivutyöpaikan toimiala?
20 Kuinka monta tuntia teitte sivuttöitä viime/toisessa viikolla? (Tunnit yhteensä, jos useita sivutyöpaikkoja)
 Sivutyössä tehdyt työtunnit viikossa
TYÖVOIMAN KUULUMATON:
21 Oletteko viimeisen kuukauden aikana etsinyt työtä työttömyyksen tai lehti-ilmoitusten kautta tai muulla tavoin?
 Kyllä 1
 Ei 2 → K23

22 Jos sopiva työstä ollut ollut tarjolla, oltaitteko viimeksi? Vihkoilla painot ortaa työstä vastaten?

Kyllä a → K3
Ei, miksi? b

VAIHTOEHTOON a VASTANNUT ON TYÖTÖN, SAMOIN HEIKKILÄ, JOLLA ON TILAPAINEN ESTE → K3

23 A 65—74-VUOTIAAT, JOTKA OVAT ELÄKKEELLÄ:

4—5. KERTAA MUKANA. Tutkimuksemme päättyi Teidän osallistane tähän haastateluun. KIIITOS.
1—3. KERTAA MUKANA: Teemme samanlaisen haastateluun noin 1/2 vuoden kuluttua. Voiko Teidät silloin tavoittaa puhelimitse?
 Ei Sama numero Numero muuttuu
EOS numero tai on uusi

MUUTOKSET/UUDET NUMEROT ETUSIVULLE:

B MUUT. 5. KERTAA MUKANA: Tutkimuksemme päättyi Teidän osallistane tähän haastateluun. KIIITOS.

C MUUT. 1—4. KERTAA MUKANA:

Haastatelimme Teillä seuraavan kerran kk kuluttua

KERTAA RIVILLA A 1, 2, 4 → 3 kk kuluttua
3 → 5 kk kuluttua
5 → 6 kk kuluttua

a) Oletko silloin tavoitettava puhelimitse kotona?
 Ei Sama numero Numero muuttuu
EOS numero tai on uusi

MUUTOKSET/UUDET NUMEROT ETUSIVULLE:

TYÖLLINEN/TYÖPUHELIN

b) Entä voiko Teillä haastatella silloin puhelimitse työpaikalta?
 Ei Sama numero Numero muuttuu
EOS numero tai on uusi

MUUTOKSET/UUDET NUMEROT ETUSIVULLE:

24 Pysyvä osoitteenne samaa? (LUE TARVITTAESSA)

Kyllä Ei KORVAJA ETUSIVULLE, JOS UUSI OSOITE TIEDOSSA

H TARKISTETTAVAA → (A) (Mainitse aina kysymysnumero)

25 JOS SEURAAVAN KERRAN TAVOITAMISEEN LIITTYVÄ JOSTAIN POIKKEAVAA, MERKITSE TIEDOT ALLA OLEVIN KOHTIIN. KÄYTÄ TARVITTAESSA HUOMAUTUKSIN VÄRITTÄMÄN TILAA. VOIT MYÖS KYSYÄ TILANNESTA HAARATILAVALTALTA. EI VIIMEISTÄ KERTAA MUKANA OLEVILLE)

TÄYTERÄXN TARVITTAESSA

Tutkimuksen jatkumisen sopimaton pysyvän vaikean työkyvyttömyyden tai sairauden takia, kuvaille

KOODITUS → (A)

1 Ulkomailta tilapäisesti, mihin asti _____

2 Menne armeijaan ennen seuraavaa haastatusta

3 Mökällä, matkoilla, lomalla _____

4 Tilapäinen osoite kontaktihkoon _____

5 Sopivan ajankohdan tavoittamiseen, esim. kelloin- alka, päivä _____

6 Kohde tavoitettavissa vain postitse _____

7 Osoite muuttuu, muttei tiedossa

8 Puhelinnumero muuttuu, muttei tiedossa

9 Muuta huomioitavaa _____

KOHDAT 0—9: MERKITSE KONTAKTKOODIN NUMERO ETUSIVUN C-RIVIN KO-LOKeroon, JOS USEITA, MERKITSE TÄRKEIN. SIIRÄ VIHKOON TARVITTAVAT TIEDOT.

YHTEYDENOTTOTIETOJA

| L | Yhteystieto- tapa | | Yhteystieto- otus | | Tä- vattu kilo | | Sovittu haasti- tila | | Tapa | Huomautuksia | Haast. no |
|----|----------------------|-----|----------------------|------|----------------------|------|-------------------------|------|------|--------------|-----------|
| | Krfl. | Käy | Puh. | Psm. | Kilo | Kilo | Psm. | Kilo | | | |
| 1 | | | | | | | | | | | |
| 2 | | | | | | | | | | | |
| 3 | | | | | | | | | | | |
| 4 | | | | | | | | | | | |
| 5 | | | | | | | | | | | |
| 6 | | | | | | | | | | | |
| 7 | | | | | | | | | | | |
| 8 | | | | | | | | | | | |
| 9 | | | | | | | | | | | |
| 10 | | | | | | | | | | | |
| 11 | | | | | | | | | | | |

M Huomautuksia (esim. kadon syt)

N

KOODIEN SELITYSIÄ:

Kieli: 1 = suomi
2 = ruotsi
3 = saksa
4 = venäjä
5 = espanja
6 = englanti
7 = saksa
8 = ranska
9 = tuntematon

Sivittäjä:
N = naimaton
A = avioliitossa
B = esinumerossa
E = eronnut

Syntyväkkohturi:
KELAn kunnakoodi

Edellinen kotikunta:
KELAn kunnakoodi

Jä: Jäsenkoodi

Loppupuoli (LO):
1 = saatu haastatelu

Tapa (TA):
1 = henkilöhaastatelu
2 = puhelinhaastatelu
3 = puhelinhaastatelu työpaikalta
4 = postikysely

Tavattu henkilö (TE):
0 = ei vastaa
1 = kotien puolitse
2 = kotien (sahat)puolitse
3 = muu

Haastateluviite = PV
Haastateluviite = KK
Kontaktikoodi = KO

K MERKITSE PASTI (X) ETUSIVUN TARKISTETTAVAA -LOKeroon (A-RIVU) AINA, KUN

J MERKITSE PASTI (X) ETUSIVUN KOODITETTAVAA -LOKeroon (A-RIVU) AINA, KUN

I 1. Työpaikka on uusi tai muuttunut (K9)
2. Ammatit on uusi tai muuttunut (K11)
3. Henkilöllä on sivutyöpaikka (K19)
4. Kysymys 25:een tulee merkitä kohtaan 0

H 1. Lomakkeella on epäselviä asioita TARKISTETTAVAA