



1988: 26  
Löner

# Kuntasektorin tuntipalkat

## Timlöner för kommunalanställda 1988, 2. neljännes - 2 a kvartalet

14.11.1988

### KUNTASEKTORIN TUNTIPALKAT 1988 2. NELJÄNNES<sup>1)</sup>

#### YHTEENVETO TULOXSISTA

Kuntien ja kuntainliittojen tuntipalkkaisten työntekijöiden palkkatilasto uudistettiin vuoden 1985 alusta. Verrattaessa julkaisun tietoja aikaisempiin on otettava huomioon tilastoon tehdyt muutokset, joista on kerrottu jäljempänä.

Kaikkiaan tuntipalkkaisia työntekijöitä ilmoitettiin olleen kuntasektorin palveluksessa 37 283, joista naisia 6 403.

Yhteenvedon ja tilastotaulukoiden A,B ja 1-9 luvuissa ovat kuitenkin mukana vain työehtosopimuksen mukaisiin palkkaryhmiin 1-6 sijoitetut työntekijät, joita oli 35 301 ja heistä naisia 5 752 eli 16,3 %.

Maatalouslomitajien, suojatyöntekijöiden, oppilaiden yms. ryhmien palkkatiedot esitetään erikseen taulukossa 10.

Taulukoissa A ja B on tietoja myös aikaisemmista tiedusteluista. Taulukossa B on uuden 5-numeroisen ammattikoodin mukaiset nimikkeet. Ammatit on myös luokiteltu ammattiryhmiin<sup>2)</sup> ja tiedot on erikseen miehistä ja naisista.

### TIMLÖNER FÖR KOMMUNALANSTÄLLDA 1988 2 KVARTALET<sup>1)</sup>

#### SAMMANDRAG AV RESULTATEN

Lönestatistiken för kommunernas och kommunalförbundens timavlönade arbetstagare reviderades i början av år 1985. Då publikationens uppgifter jämförs med tidigare uppgifter bör de ändringar som gjorts i statistiken beaktas. För ändringarna redogörs i det följande.

Sammanlagt 37 283 timavlönade var anställd i den kommunala sektorn, varav 6 403 kvinnor.

I sammandraget och i siffrorna i statistiktabelerna A,B och 1-9 ingår dock endast arbetstagare i arbetsavtalsförhållande i löneklasserna 1-6, dessa var 35 301 och därav var 5 752 d.v.s. 16,3 % kvinnor.

Löneuppgifterna för lantbruksavbytare, skyddsarbetare, elever o.dyl. grupper ges separat i tabell 10.

Tabellerna A och B innehåller även uppgifter från tidigare förfrågningar. Tabell B har yrken enligt den nya 5-siffriga yrkeskoden. Yrkerna har klassificerats enligt yrkesgrupper<sup>2)</sup> och uppgifter finns både av män och kvinnor.

1) Edelliset tiedot on julkaistu tilastotiedotuksessa PA 1988:18

2) Julkisen sektorin ammattiryhmäluokitus, Tilastokeskus, Raportti n:o 1985:10

1) Föregående uppgifter har publicerats i statistisk rapport PA 1988:18

2) Arbetsgruppering för den offentliga sektorn, Statistikcentralen, Rapport n:r 1985:10

Tuntikeskiansion kehitys

Kokonaistuntikeskiansion kehitys kuntasektorilla toukokuusta 1980 toukokuuhun 1988 ilmenee oheisesta asetelmasta.

Utvecklingen av medeltimförtjänsten

Ur tablån framgår den totala medeltimförtjänstens utveckling inom den kommunala sektor från maj 1980 till maj 1988.

Toukokuu Maj	lkm - antal		tuntikeskiansio medeltimförtjänst			muutos ändring %	ind. index 1980= 100	reaali ind. real index
	yht. saml.	naisia kvinnor %	miehet män mk/t	naiset kvinnor mk/t	yht. saml. mk/t			
1980	38 998	17,6	20,87	16,24	20,16	..	107,6	103,4
1981	37 786	16,8	23,42	18,65	22,71	12,6	121,2	103,3
1982	38 532	16,8	25,02	20,19	24,30	7,0	129,7	100,6
1983	38 815	16,9	27,18	22,05	26,40	8,6	140,9	101,6
1984	38 882	16,2	30,04	24,30	29,20	10,6	155,8	104,6
1985	37 341	16,3	31,30	25,47	30,44	4,2	162,4	102,5
1986	35 945	16,5	33,45	26,88	32,47	6,7	173,3	106,0
1987	36 185	16,7	34,85	28,44	33,88	4,3	180,8	106,8
1988	35 301	16,3	38,58	31,93	37,61	11,0	200,7	112,9

Naisten tuntikeskiansio oli toukokuussa 1988 82,8 % miesten vastaavasta ansiosta (81,6 % II/1987).

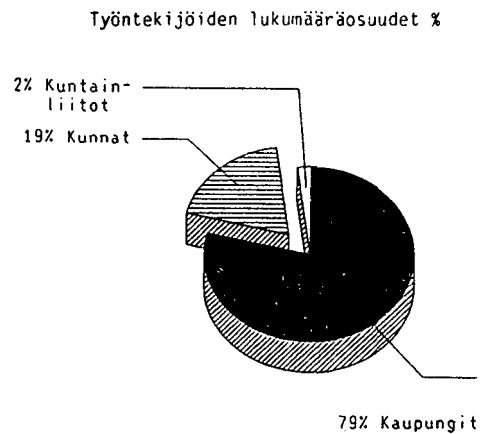
Seuraavassa on esitetty kuntamuodoittain kokonaistuntikeskiansioiden muutokset toukokuusta 1987 toukokuuhun 1988.

Kvinnornas medeltimförtjänst i maj 1988 var 82,8 % (81,6 % II/1987) av männens.

I följande ges ändringarna i den totala medeltimförtjänsten enligt kommunform från maj 1987 maj 1988.

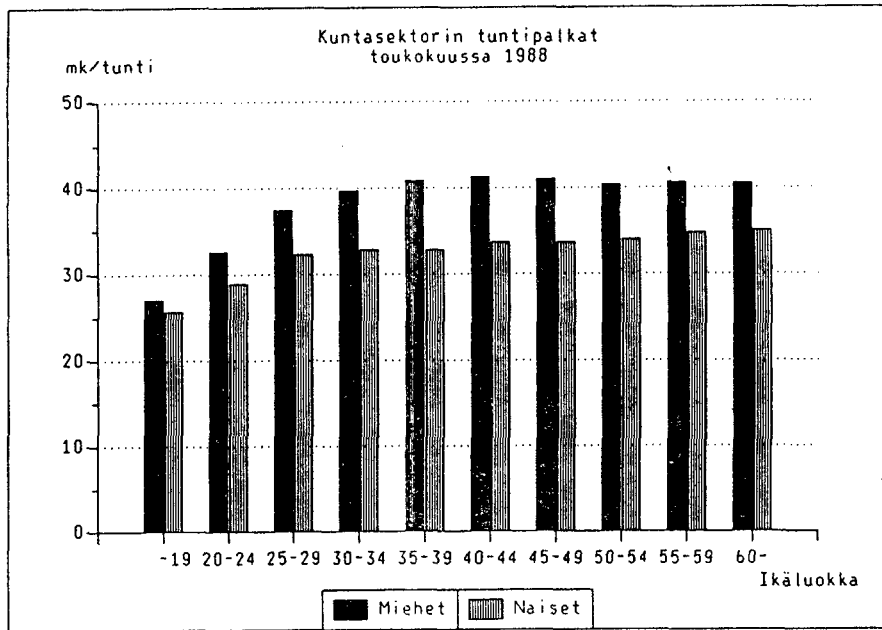
KUVIO - FIG. 1: Kokonaistuntikeskiansioiden muutokset toukokuusta 1987 toukokuuhun 1988 sekä lukumäärän jakautuminen sektoreittain - Ändringar av totala medeltimförtjänster från maj 1987 till maj 1988 och fördelningen av antal arbetstagare enligt sektorn

	Kokonaistuntikeskiansion muutos		
	Ändring av medeltimförtjänst		
	miehet % män	naiset % kvinnor	yht. % saml.
kaupungit städer	10,2	12,3	10,7
muut kunnat övriga kommuner	11,9	13,4	11,4
kuntainl. kommunalförb.	13,5	13,7	13,9
yhteensä sammanlagt	10,7	12,3	11,0



Tarkasteltaessa tuntikeskiansioiden kehitystä on pidettävä mielessä mm. kausivaihtelut sekä palkkaus- ja ammattirakenteen muutokset. Sopimusvaikutusten mukainen kehitys näkyy lähinnä taulukosta 4 palkkaryhmittäin aikatyöansion sarakkeesta.

När man granskar utvecklingen av medeltimförtjänst bör man komma i ihåg bl.a. säsongvariationer och ändringar i löne- och yrkesstruktur. Den utveckling som påverkats av avtalen finns angivna efter lönegrupp i tabell 4 i kolumnen för förtjänst av tidarbete.



Naisten kokonaistuntikeskiansio kasvaa tasaisesti siirryttäessä vanhempiin ikä-luokkiin. Miesten tuntiansiot ovat sitävastoin korkeimmillaan ikäluokassa 40-44 vuotta.

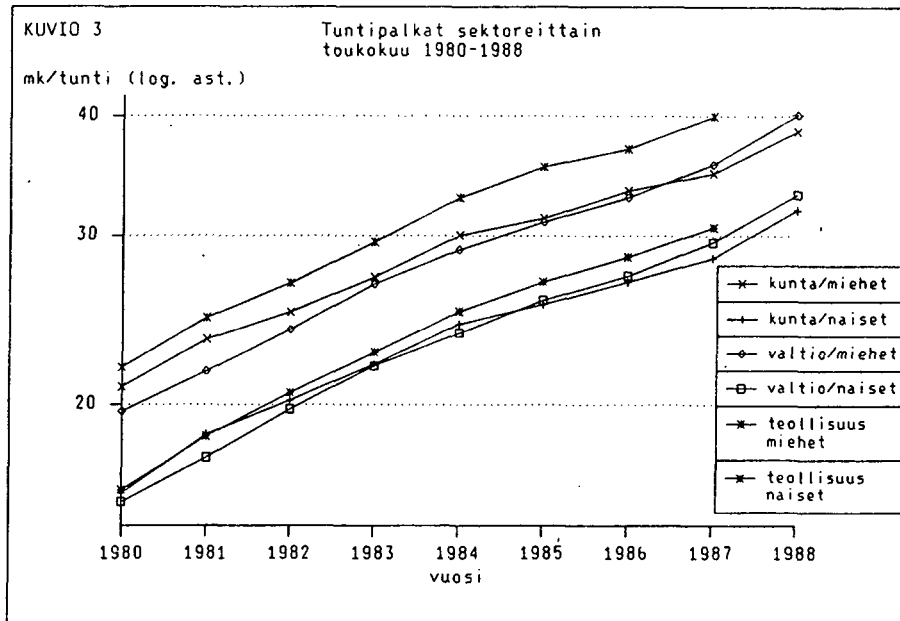
Den totala medeltimförtjänsten för kvinnor ökar jämt i de äldre åldersklasserna. Männens timförtjänst är däremot högst i ålderklasserna 40-44 år.

Vertailua muihin sektoreihin

Tehtäessä johtopäätöksiä kuvion perusteella on muistettava, että ko. työntekijäryhmät ovat hyvin erilaisia rakenteeltaan. Eri sektoreiden palkkailastojen tekotapa ja mm. peittävyys vaihtelevat.

Jämförelse med övriga sektorer

Då slutledningar görs på basen av figuren bör man komma ihåg att de olika arbetstagargrupperna är sammansatta på mycket olika sätt. Sättet att göra upp lönestatistik varierar inom de olika sektorerna och bl.a. täckningen varierar.



## Tiedustelun sisältö

Tiedustelussa kysytään jokaisesta työntekijästä seuraavat tiedot:

- A. työnantajakunta (KELA:n koodi) tai -kuntainliitto (KUEL)
- B. kunnallinen toimintayksikkö (KUEL)
- C. työntekijän tehtäväryhmä (kunnallisen laskenta-toimen mukaan soveltaen määritelty)
- D. työpaikan sijaintikunta (KELA)
- E. henkilötunnus (ikä ja sukupuoli)
- F. työntekijän nimi
- G. palkkaryhmä (työehtosopimuksen mukaan)
- H. ammatti (KUEL)
- I. aikapalkka ja aikatyötunnit
- J. kokonaistuntipalkka ja kokonaistuntipalkkaiset työtunnit
- K. urakkapalkka ja urakkatyötunnit
- L. yksityisalojen palkkauksen mukainen urakkapalkka ja -työtunnit
- M. ylityön korotusosat ja ylityötunnit
- N. säännöllisen sunnuntaityön korotusosat ja sunnuntaityötunnit
- O. hyvänmiehenlisä %:na ja markkoina
- P. muut erinäiset lisät
- Q. säännöllisen työajan työaikalisät
- R. ylityöajan työaikalisät
- S. varallaolokorvaus

Kohtien I-L palkkatekijät sisältävät myös kohtien O ja P lisät.

## Ansiökäsite

Tilaston ansiökäsitteenä on tehdyn työ-ajan ansio, johon sisältyy kaikki tehdyltä työajalta maksetut palkat. Tilastossa ei siten ole mukana mm. seuraavia korvauksia ja palkkoja, joita ei pidetä työssäolon ajalta maksettuna palkkana:

- arkipyhäkorvaus, kun henkilö ei ollut työssä
- kolmivuorotyön korvaukset
- työkalukorvaukset ja ns. tossu- ja eväsraha
- palkalliselta työlooma-ajalta maksettu palkka
- vuosi-, sairaus- ja äitiysloman palkka sekä lomarahat.

## Förfrågans innehåll

I förfrågan inbegärs följande uppgifter av alla arbetstagarare:

- A. arbetsgivarkommun (FPA:s kod) eller -kommunalförbund (KPA)
- B. den kommunala verksamhetsenheten (KPA)
- C. arbetstagararens uppgiftsgrupp (enligt det kommunala räkenskapsväsendet)
- D. den kommun där arbetsplatsen är belägen (EPA)
- E. personbeteckning (ålder och kön)
- F. arbetstagararens namn
- G. lönegrupp (enligt kollektivavtalet)
- H. yrke (KPA)
- I. tidslön och tidsarbetstimmor
- J. den totala timlönen och arbetstimmor
- K. ackordslön och ackordsarbetstimmor
- L. ackordslönesättning och ackordsarbetstimmor inom privata branschen
- M. förhöjningsdel för övertid och övertidstimmor
- N. förhöjningsdel för ordinarie söndagsarbete och söndagsarbetstimmor
- O. godmanstillägg i % och i mark
- P. övriga särskilda tillägg
- Q. tillägg för ordinarie arbetstid
- R. arbetstids tillägg för övertidsarbete
- S. beredskapsersättning

Lönefaktorerna i punkterna I-L inkluderar även tilläggen i punkterna O och P.

## Förtjänstbegreppet

Förtjänstbegreppet i statistiken är förtjänst för utförd arbetstid, vari ingår all lön som betalats för den utförda arbetstiden. I statistiken ingår inte följande lönefaktorer som inte räknas som lön som betalats för tid i arbete:

- söckenhelgersättning, då personen inte arbetat
- ersättning för treskiftarbete
- ersättning för arbetsredskap och sk. toffelpening felpening och kostpenning för avlönad arbetsledighet
- lön som betalats för semester, sjukdomstid och moderskapsledighet samt semesterpenning.

Tilastotaulukoissa käytetään lisäksi seuraavia palkkakäsitteitä:

1. Tehdyt työtunnit lasketaan kohtien I-L työtuntien summana
2. Säännöllisen työajan ansio ilman työaikalisia lasketaan jakamalla kohtien I-L yhteenlasketut ansiot tehdyillä työtunneilla
3. Säännöllisen työajan ansio työaikalisineen lasketaan jakamalla kohtien I-L, N ja Q yhteenlasketut ansiot tehdyillä työtunneilla
4. Kokonaistuntikeskiansio lasketaan jakamalla kohtien I-L, M, N, Q ja R yhteenlasketut ansiot tehdyillä työtunneilla.

Kokonaisansioon lasketaan mukaan kaikki palkkatekijät paitsi varallaolokorvaus.

#### Tietojenkeruumenetelmä

Kaikille kunnille ja kuntainliitoille lähetetään tiedustelu neljä kertaa vuodessa, helmi-, touko-, elo- ja marraskuulta. Osalle vastaajista lähetetään edellisen neljänneksen rekisterin henkilötiedoilla esitetyt lomakkeet. Kunnalliset työnantajat voivat antaa ilmoitukset tuntipalkkaisista työntekijöistään tiedustelulomakkeilla, atk-listauksina tai konekielisinä mg-nauhoilla ja mg-levykeillä. Vastaamista seurataan mm. vertailulla edellisen tiedustelun työntekijämääriin.

Tiedustelun menetelmää ja historiaa on selvitetty tarkemmin ed. julkaisussa (PA 1988:18).

I statistiktablerna används därtill följande lönebegrepp:

1. Utförda arbetstimmar räknas som summan av arbetstimmar i punkterna I-L
2. Förtjänst av ordinarie arbetstid utan arbetstidstillägg räknas genom att dividera de sammanlagda förtjänsterna i punkterna I-L med utförda arbetstimmar
3. Förtjänst för ordinarie arbetstid inklusive arbetstidstillägg beräknas genom att dividera de sammanlagda förtjänsterna i punkterna I-L, N och Q med antalet utförda arbetstimmar
4. Den totala medeltidförtjänsten beräknas genom att dividera de sammanlagda förtjänsterna i punkterna I-L, M, N, Q och R med antalet utförda arbetstimmar.

Till totalförtjänsten räknas alla lönefaktorer utom beredskapsersättning.

#### Uppgiftsinsamlingsmetod

Alla kommuner och kommunalförbund får förfrågan fyra gånger i året, i februari, maj, augusti och november. Till en del av respondenterna skickas blanketter som förhandsifyllts med personuppgifter från föregående kvartals förfrågan. De kommunala arbetsgivarna kan ge uppgifterna om sina timavlönade arbetstagare på frågeblanketterna, i form av adb-listor eller på maskinspråk på mg-band eller mg-disketter. Svarefrekvensen följs upp bl.a. genom en jämförelse med antalet arbetstagare vid den senaste förfrågan.

Förfrågans metod och historik har redogjorts i förra Statistisk rapport (PA 1988:18).

## Taulukkoluetelo

### Taulukko A.

Kuntien ja kuntainliittojen tuntipalkkaisten työntekijöiden lukumäärät ja kokonaiskeskituntiansiot kuntamuodon, paikkakuntaluokan ja sukupuolen mukaan neljännesvuosittain II neljänneksestä 1986 II neljännekseen 1988.

### Taulukko B.

Kuntien ja kuntainliittojen tuntipalkkaisten työntekijöiden lukumäärät ja kokonaiskeskituntiansiot suurimmassa ammattiryhmässä sukupuolen mukaan II neljänneksestä 1987 II neljännekselle 1988.

1. Kuntien ja kuntainliittojen tuntipalkkaisten työntekijöiden lukumäärät, työtunnit ja keskituntiansiot kuntamuodon, tehtäväryhmän ja sukupuolen mukaan toukokuussa 1988.
2. Kuntien ja kuntainliittojen työntekijöiden lukumäärät, työtunnit ja keskituntiansiot toimialan ja sukupuolen mukaan toukokuussa 1988.
3. Kuntien ja kuntainliittojen tuntipalkkaisten työntekijöiden lukumäärät, työtunnit, keskituntiansiot ja palkkausmuotojen työaikaosuudet (%) kuntamuodon, paikkakuntaluokan ja sukupuolen mukaan toukokuussa 1988.
4. Kuntien ja kuntainliittojen tuntipalkkaisten työntekijöiden työtunnit, keskituntiansiot ja palkkausmuotojen työaikaosuudet (%) kuntamuodon, sukupuolen ja palkkaryhmän mukaan toukokuussa 1988.
5. Kuntien ja kuntainliittojen tuntipalkkaisten työntekijöiden lukumäärät ja lukumääräosuudet kokonaisansior ryhmän ja kuntamuodon mukaan toukokuussa 1988.
6. Kuntien ja kuntainliittojen tuntipalkkaisten työntekijöiden lukumäärä ja kokonaiskeskituntiansio paikkakuntaluokan, kuntamuodon, sukupuolen ja palkkaryhmän mukaan toukokuussa 1988.
7. Kuntien ja kuntainliittojen tuntipalkkaisten työntekijöiden lukumäärä, työtunnit ja kokonaiskeskituntiansio ikäryhmittäin kuntamuodon ja sukupuolen mukaan toukokuussa 1988.
8. Kuntien ja kuntainliittojen tuntipalkkaisten työntekijöiden ansioiden erittely toukokuussa 1988.
9. Kuntien ja kuntainliittojen tuntipalkkaisten työntekijöiden lukumäärät sukupuolen mukaan toukokuussa 1988.
10. Kuntien ja kuntainliittojen palkkaryhmiin kuuluttamattomien työntekijöiden lukumäärä, työtunnit ja keskituntiansiot kuntamuodon ja sukupuolen mukaan toukokuussa 1988.

## Tabeller

### Tabell A.

Kommunernas och kommunalförbundens timav lönade arbetstagare, deras antal och medeltimförtjänster enligt kommunform, ortsklass och kön kvartalsvis från II kvartalet 1986 till II kvartalet 1988.

### Tabell B.

Kommunernas och kommunalförbundernas timavlönade arbetstagare, deras antal och totala medeltimförtjänster i de största yrkesgrupperna enligt kön från II kvartalet 1987 till II kvartalet 1988.

1. Kommunernas och kommunalförbundens timavlönade arbetstagare, antal, arbetstimmar och medeltimförtjänster enligt kommunform, uppgiftsgrupp och kön i maj 1988.
2. Kommunernas och kommunalförbundens timavlönade arbetstagare, antal, arbetstimmar och medeltimförtjänster enligt lönegrupp och kön i maj 1988.
3. Kommunernas och kommunalförbundens timavlönade arbetstagare, antal, arbetstimman, medeltimförtjänster och avlöningsformens arbetstidsandel (%) enligt kommunform, ortklass och kön i maj 1988.
4. Kommunernas och kommunalförbundens timavlönade arbetstagares arbetstimmar, medeltimförtjänster och avlöningsformens arbetstidsandel (%) enligt kommunform, lönegrupp och kön i maj 1988.
5. Kommunernas och kommunalförbundens timavlönade arbetstagare deras antal och procentuella andel enligt totalförtjänstgrupp och kommunform i maj 1988.
6. Kommunernas och kommunalförbundens timavlönade arbetstagare deras antal och totala medeltimförtjänst enligt ortsklass, kommunform, kön och lönegrupp i maj 1988.
7. Kommunernas och kommunalförbundens timavlönade arbetstagare, antal, arbetstimmar och totala medeltimförtjänst enligt åldersgrupp, kommunform och kön i maj 1988.
8. Specifikation av kommunernas och kommunalförbundens timavlönade arbetstagares förtjänster i maj 1988.
9. Antalet timavlönade arbetstagare i kommuner och kommunalförbund enligt kön i maj 1988.
10. Kommunernas och kommunalförbundens arbetstagare som inte hör till någon lönegrupp, deras antal, arbetstimmar och medeltimförtjänst enligt kommunform och kön i maj 1988.

Taulukko A. Kuntien ja kuntainliittojen tuntipalkkaisten työntekijöiden lukumäärät ja kokonaiskeskituntiansiot kuntamuodon, paikkakuntaluokan ja sukupuolen mukaan neljännesvuosittain II neljänneksestä (toukokuulta) 1986 II neljännekseen (toukokuulle) 1988  
 Tabell A. Antalet av och totala medeltimförtjänster för kommunernas och kommunalförbundens timavlönade arbetstagare enligt kommuntyp, ortsklass och kön kvartalsvis från II kvartalet (maj 1986 till II kvartalet (maj) 1988

Kuntamuoto, paikkakuntaluokka ja sukupuoli Kommuntyp, ortsklass och kön	Vuosi ja neljännes - År och kvartal									
	1986			1987				1988		
	II	III	IVI	I	II	III	IV	I	II	
Kaupungit - Städer .....	28 109 33,24	27 700 32,57	24 476 34,43	23 707 34,87	27 964 34,70	27 719 34,23	24 264 35,82	23 949 37,11	27 813 38,40	
Pkl:n mukaan - Enligt ortsklass										
I .....	14 783 34,03	14 427 33,49	12 947 35,45	12 649 34,88	14 519 35,93	14 399 35,39	12 776 37,09	12 654 38,29	14 241 39,60	
II .....	13 326 32,34	13 273 31,60	11 529 33,31	11 058 33,67	13 445 33,37	13 320 32,98	11 488 34,37	11 295 35,80	13 572 37,18	
Sukupuolen mukaan - Enligt kön										
Miehet - Män .....	23 086 34,41	22 840 33,67	20 945 35,27	20 500 35,63	22 873 35,89	22 965 35,36	20 721 36,67	20 786 37,78	22 909 39,56	
Naiset - Kvinnor .....	5 023 27,22	4 860 27,04	3 531 28,87	3 207 29,41	5 091 28,83	5 024 28,69	3 543 30,22	3 163 32,26	4 904 32,30	
Muut kunnat - Övriga kommuner ....	6 974 28,97	6 636 28,56	6 491 29,50	6 128 30,01	7 416 30,22	7 039 29,88	6 622 30,82	6 016 32,48	6 747 33,65	
Pkl:n mukaan - Enligt ortsklass										
I .....	810 29,27	767 28,81	851 29,42	764 30,01	879 30,24	814 30,59	863 30,88	687 33,11	835 33,65	
II .....	6 164 28,93	5 869 28,53	5 640 29,51	5 364 30,01	6 537 30,22	6 225 29,79	5 759 30,81	5 329 32,40	5 912 33,92	
Sukupuolen mukaan - Enligt kön										
Miehet - Män .....	6 285 29,36	5 945 28,95	6 000 29,74	5 664 30,24	6 631 30,65	6 281 30,29	6 094 31,03	5 518 32,71	6 053 34,31	
Naiset - Kvinnor .....	689 24,44	691 24,45	491 25,86	464 26,33	785 25,84	758 25,82	528 27,53	498 28,94	694 29,31	
Kuntainliitot - Kommunalförbund ..	862 34,35	813 34,54	707 36,21	716 36,23	805 36,35	758 36,81	727 37,59	664 39,51	741 41,42	
Pkl:n mukaan - Enligt ortsklass										
I .....	472 37,92	442 38,18	393 39,98	403 40,01	440 40,53	389 42,37	389 42,03	383 43,97	423 45,67	
II .....	390 29,61	371 29,66	314 30,84	313 30,68	365 31,16	174 27,12	338 32,07	281 33,08	318 35,56	
Sukupuolen mukaan - Enligt kön										
Miehet - Män .....	643 36,67	608 36,86	541 38,20	562 37,85	624 38,61	584 39,10	572 39,57	544 41,20	587 43,83	
Naiset - Kvinnor .....	219 25,09	205 25,22	166 26,21	154 26,57	181 26,57	174 27,12	155 27,41	120 29,51	154 30,22	
Koko kuntasektori - Hela kommun sektorn .....	35 945 32,47	35 149 31,87	31 674 33,49	30 551 33,96	36 185 33,88	35 516 33,44	31 613 34,86	30 629 36,26	35 301 37,61	
Pkl:n mukaan - Enligt ortsklass										
I .....	16 065 33,93	15 636 33,41	14 191 35,25	13 816 35,71	15 838 35,79	15 602 35,32	14 028 36,88	13 724 38,19	15 499 39,47	
II .....	19 880 31,26	19 513 30,65	17 483 32,08	16 735 32,47	20 347 32,35	19 914 31,96	17 585 33,19	16 905 34,70	19 802 36,21	
Sukupuolen mukaan - Enligt kön										
Miehet - Män .....	30 014 33,45	29 393 32,79	27 486 34,16	26 726 34,58	30 128 34,85	29 560 34,38	27 387 35,53	26 848 36,81	29 549 38,58	
Naiset - Kvinnor .....	5 931 26,88	5 756 26,71	4 188 28,48	3 825 29,02	6 057 28,44	5 959 28,32	4 226 29,85	3 781 31,83	5 752 31,93	

Taulukko B. Kuntien ja kuntainliittojen tuntipalkkaisten työntekijöiden lukumäärät ja säännöllisen työajan keskituntiansiot suurimmissa ammattiryhmissä toukokuulta 1987 toukokuulle 1988

Tabell B. Antalet av och totala medeltimförtjänster för kommunernas och kommunalförbundernas timavlönade arbetstagare i de största yrkesgrupper från maj 1987 till maj 1988

Ammattiryhmä - Yrkesgrupp Ammatti - Yrke Sukupuoli - Kön	Lukumäärä Antal			Säännöllisen työajan keskituntiansio		
	II/87	IV/87	II/88	II/87	IV/87	II/88
0043 TYÖNJOHTAJAT - ARBETSLEDARE	865	749	869	36,88	37,40	41,13
Miehet - Män	788	691	797	37,22	37,70	41,50
Naiset - Kvinnor	77	58	72	33,24	33,51	36,71
Apulaistyönjohtaja						
Biträdande arbetsledare	145	102	148	34,62	36,30	38,87
Miehet - Män	132	96	134	34,68	36,38	39,18
Naiset - Kvinnor	13	6	14	34,04	..	35,88
Esimies, työnjohtaja						
Förman, arbetsledare	334	288	319	38,18	38,70	43,11
Miehet - Män	304	266	292	38,59	39,00	43,49
Naiset - Kvinnor	30	22	27	33,90	34,62	38,39
Etumies - Arbetsbas	369	344	378	36,73	36,82	40,62
Miehet - Män	336	314	348	37,10	37,21	40,99
Naiset - Kvinnor	33	30	30	32,37	32,42	35,97
183 URHEILU- JA LIIKUNTATYÖ IDROTTS- OCH SPORTARBETE	1 581	1 473	1 661	31,67	31,57	35,04
Miehet - Män	1 395	1 335	1 479	31,83	31,58	35,13
Naiset - Kvinnor	186	138	182	30,44	31,49	34,20
Ulkoilualueiden työntekijä, täysin ammattitaitoinen <sup>1)</sup>						
Friluftsområdesarbetare, fullt yrkeskunniga	163	167	155	35,13	34,45	37,82
Miehet - Män	146	146	135	35,40	34,66	38,12
Naiset - Kvinnor	17	21	20	32,87	32,94	35,71
Urheilulaitosten- ja alueiden hoitaja						
Idrottsplanskötare, fullt yrkeskunniga						
Miehet - Män	133	137	125	35,56	36,68	39,43
Ulkoilualueiden työntekijä, täysin ammattitaitoinen <sup>2)</sup>						
Friluftsområdesarbetare, fullt yrkeskunniga	152	132	155	32,00	31,58	36,20
Miehet - Män	130	120	138	32,08	31,56	36,30
Naiset - Kvinnor	22	12	17	31,30	31,77	35,25
Urheilukentän hoitaja, täysin ammattitaitoinen						
Idrottsplanskötare, fullt yrkeskunniga						
Miehet - Män	185	194	208	35,39	34,65	38,96
Ulkoilualueiden työntekijä, ammattitaitoinen						
Friluftsområdesarbetare, yrkeskunniga	234	190	208	28,49	28,79	31,49
Miehet - Män	178	161	159	28,29	28,51	31,45
Naiset - Kvinnor	56	29	49	29,15	30,20	31,66
Urheilukenttä- ja luistinratatyöntekijä, vanhempi						
Arbetare på idrottsplaner och skridskoban, äldre	279	252	293	31,08	31,51	34,39
Miehet - Män	250	226	262	31,15	31,63	34,36
Naiset - Kvinnor	29	26	31	30,52	30,53	34,66
Urheilukenttä- ja luistinratatyöntekijä, nuorempi						
Arbetare på idrottsplaner och skridskoban, yngre	319	316	326	28,04	27,24	30,36
Miehet - Män	296	303	311	28,18	27,19	30,32
Naiset - Kvinnor	23	13	15	25,76	28,53	31,25
Urheilupaikkojen valvoja						
Övervakare av idrottsplatser	116	85	103	33,80	33,15	37,72
Miehet - Män	77	48	70	33,99	33,03	38,35
Naiset - Kvinnor	39	37	33	33,46	33,30	36,71
412 PUUTARHA- JA PUUSTOTYÖNTEKIJÄT TRÄDGÅRD- OCH PARKARBETARE	2 997	1 918	3 088	27,79	29,62	31,34
Miehet - Män	1 594	1 210	1 664	28,61	29,87	32,10
Naiset - Kvinnor	1 403	708	1 424	26,86	29,19	30,44

1) 2. palkkaryhmä - 2. lönegr.  
2) 3. palkkaryhmä - 3. lönegr.



Taulukko B. (jatk.) - Table B. (forts.)

Ammattiryhmä - Yrkesgrupp Ammatti - Yrke Sukupuoli - Kön	Lukumäärä Antal			Säännöllisen työajan keskituntiansio		
	II/87	IV/87	II/88	II/87	IV/87	II/88
Puutarha-apulainen, täysin ammattitaitoinen						
Trädgårdsbiträde, fullt yrkeskunniga	274	239	280	33,19	33,58	36,81
Miehet - Män	132	120	136	33,38	33,86	37,38
Naiset - Kvinnor	142	119	144	33,02	33,30	36,26
Puistotyöntekijä, täysin ammattitaitoinen yli 6 v.						
Parkarbetare, fullt yrkeskunniga över 6 år	521	506	564	32,70	32,90	35,98
Miehet - Män	355	362	369	33,10	33,23	36,53
Naiset - Kvinnor	166	144	195	31,82	32,02	34,94
Puisto- ja puutarhatyöntekijä, ammattitaitoinen						
Park- och trädgårdsarbetare, yrkeskunniga	387	270	362	28,91	30,02	32,60
Miehet - Män	197	151	202	29,57	30,33	32,78
Naiset - Kvinnor	190	119	160	28,27	29,58	32,39
Puisto- ja puutarhatyöntekijä						
Park- och trädgårdsarbetare	1 815	903	1 859	25,32	26,64	28,36
Miehet - Män	910	577	940	25,96	26,82	28,89
Naiset - Kvinnor	905	326	919	24,68	26,30	27,82
<b>442 METSÄ- JA UITTOTYÖNTEKIJÄT</b>						
<b>SKOG- OCH FLOTTNINGSARBETARE</b>	802	722	576	27,82	28,08	32,42
Miehet - Män	788	701	554	27,83	28,03	32,41
Naiset - Kvinnor	14	21	22	27,41	29,68	32,66
Metsänhoitotyöntekijät, täysin ammattitaitoinen						
Skogsvårdsarbetare, fullt yrkeskunniga	166	187	152	30,12	29,38	34,36
Miehet - Män						
Metsätyömies, vanhempi						
Skogsarbetare, äldre	177	166	156	31,47	31,88	35,38
Miehet - Män	168	155	141	31,76	32,00	35,61
Naiset - Kvinnor	9	11	15	..	30,13	33,33
Metsätyömies, nuorempi						
Skogsarbetare, yngre	327	270	223	25,97	26,12	29,73
Miehet - Män						
<b>501 KAIIVOS- JA LOUHINTATYÖNTEKIJÄT - GRUV- OCH</b>						
<b>STENBRYTNINGSARBETARE</b>						
Miehet - Män	680	650	623	37,46	37,67	41,01
Kairausetumies/mittaus- ja kairausetumies						
Bornings- och mättningsbas						
Miehet - Män	266	258	250	36,48	36,66	40,05
Panostaja - Laddare						
Miehet - Män	174	173	166	38,64	39,13	42,60
Kiviporari - Stenborrhare						
Miehet - Män	113	102	92	39,68	40,10	42,76
<b>641 MOOTTORIAJONEUVON- JA RAITIOVAUNUNKULJETAJAT</b>						
<b>MOTORFORDONS - OCH SPÄRVAGNSFÖRARE</b>	1 358	1 315	1 337	36,09	36,10	40,04
Miehet - Män	1 339	1 292	1 310	36,14	36,17	40,12
Naiset - Kvinnor	19	23	27	31,91	32,42	35,10
Kuorma-autonkuljettaja, vanhempi väh. 6 v.						
Lastbilschaufför, äldre 6 v.						
Miehet - Män	740	728	732	35,26	35,36	38,64
Jäteautonkuljettaja						
Avfallshanteringschaufför						
Miehet - Män	111	99	115	56,05	57,05	65,60
Autonkuljettaja, vanhempi väh. 4 v., ammattitaitoinen						
Chaufför, äldre 4 v, yrkeskunniga	347	336	337	34,41	34,29	37,89
Miehet - Män	338	325	326	34,42	34,29	37,89
Naiset - Kvinnor	9	11	11	..	34,51	37,77
Autonkuljettaja, nuorempi						
Chaufför, yngre	131	120	120	30,94	30,71	34,34
Miehet - Män	122	109	105	31,03	30,75	34,48
Naiset - Kvinnor	9	11	15	..	30,33	33,48

Taulukko B. (jatk.) - Table B. (forts.)

Ammattiryhmä - Yrkesgrupp Ammatti - Yrke Sukupuoli - Kön	Lukumäärä Antal			Säännöllisen työajan keskituntiansio		
	II/87	IV/87	II/88	II/87	IV/87	II/88
752 KONEENASENTAJAT YM. - MASKINMONTÖRER MM. Miehet - Män	889	865	690	39,21	39,39	43,38
Koneasentaja, vanhempi - Maskinmontör, äldre Miehet - Män	275	273	273	38,44	38,22	41,83
Yleisasentaja, vanhempi - Allmän montör, äldre Miehet - Män	430	432	417	40,53	40,44	44,40
755 PUTKITYÖNTEKIJÄT - RÖRLEDNINGSARBETARE Miehet - Män	1 449	1 432	1 422	36,71	37,14	41,03
Putkiasentaja, vanhempi Rörarbetare, äldre Miehet - Män	1 067	1 071	1 039	37,66	38,12	41,92
Putkiasentaja, nuorempi Rörarbetare, yngre Miehet - Män	234	226	234	33,34	33,65	38,08
756 HITSAAJAT JA KAASULEIKKAJAT - SVETSARE Miehet - Män	332	345	335	38,77	38,92	42,81
Hitsaaja, vanhempi - Svetsare, äldre Miehet - Män	269	280	273	39,56	39,80	43,95
761 SÄHKÖASENTAJAT - ELMONTÖRER Miehet - Män	1 803	1 786	1 853	38,09	38,19	41,78
Naiset - Kvinnor	1 787	1 772	1 839	38,13	38,23	41,82
Sähköasentaja, vanhempi - Elmontör, äldre Miehet - Män	16	14	14	33,68	33,42	36,30
Naiset - Kvinnor	1 247	1 242	1 233	39,64	39,79	43,48
Sähköasentaja, vanhempi - Elmontör, äldre Miehet - Män	1 240	1 236	1 229	39,66	39,80	43,50
Naiset - Kvinnor	7	6	4	..	..	..
Sähköasentaja, nuorempi - Elmontör, yngre Miehet - Män	279	259	286	32,70	33,17	36,56
765 PUHELIN- JA LINJA-ASENTAJAT TELEFON- OCH LINJEMONTÖRER Miehet - Män	576	544	590	35,84	36,08	40,67
Naiset - Kvinnor	547	515	557	35,91	36,16	40,72
Puhelinasentaja, vanhempi - Telefonmontör, äldre Miehet - Män	29	29	33	34,32	34,61	39,77
Naiset - Kvinnor	271	260	281	36,04	36,55	42,36
Puhelinasentaja, vanhempi - Telefonmontör, äldre Miehet - Män	256	247	263	36,09	36,64	42,58
Naiset - Kvinnor	15	13	18	35,03	34,88	39,24
Johtoasentaja, vanhempi - Ledningsmontör äldre Miehet - Män	106	103	107	37,76	38,17	40,49
770 PUUTYÖNTEKIJÄT YM. TRÄARBETARE MM. Miehet - Män	200	193	158	34,86	34,41	38,53
Puuseppä, vanhempi Snickare, äldre Miehet - Män	114	107	103	37,16	37,02	40,33
780 MAALAU- JA LATTIANPÄÄLLYSTYÖNTEKIJÄT YM. - MÅLNINGS- OCH GOLVBELÄGGNINGSARBETARE MM. Miehet - Män	783	754	742	36,80	36,83	40,49
Naiset - Kvinnor	739	716	707	37,02	37,02	40,68
Maalari, vanhempi, täysin ammattitaitoinen Målare, äldre, fullt yrkeskunniga Miehet - Män	44	38	35	32,80	33,16	36,55
Naiset - Kvinnor	579	561	544	37,75	37,81	41,41
Maalari, vanhempi, täysin ammattitaitoinen Målare, äldre, fullt yrkeskunniga Miehet - Män	569	551	535	37,77	37,86	41,44
Naiset - Kvinnor	10	10	9	36,29	34,84	..
Maalari, nuorempi, ammattitaitoinen Målare, yngre, yrkeskunniga Miehet - Män	168	163	161	34,14	33,73	37,89
Naiset - Kvinnor	159	154	154	34,23	33,73	37,95
Maalari, nuorempi, ammattitaitoinen Målare, yngre, yrkeskunniga Miehet - Män	9	9	7	..	..	..
Naiset - Kvinnor	9	9	7	..	..	..

Taulukko B. (jatk.) - Table B. (forts.)

Ammattiryhmä - Yrkesgrupp Ammatti - Yrke Sukupuoli - Kön	Lukumäärä Antal			Säännöllisen työajan keskituntiansio		
	11/87	IV/87	11/88	11/87	IV/87	11/88
792 MUU MAA- JA VESIRAKENNUS JA KUNNOSSAPITOTYÖ ANDRA JORD- OCH VATTENBYGGNADS ARBETE SAMT UNDERHÅLL	2 727	2 607	2 848	32,97	33,65	36,89
Miehet - Män	2 669	2 566	2 792	33,06	33,71	36,98
Naiset - Kvinnor	58	41	56	28,64	29,65	31,70
Katuosaston työntekijä, vaativat tehtävät Gatuavdelningsarbetare, krävande uppgifter						
Miehet - Män	155	165	157	36,11	36,22	38,71
Mittausmies, vanhempi, täysin ammattitaitoinen Mättningsman, äldre, fullt yrkeskunniga	531	526	536	34,51	34,55	37,99
Miehet - Män	528	523	528	34,52	34,56	38,04
Naiset - Kvinnor	3	3	8	..	..	..
Mittausmies, yli 4 v. ammatissa olleet Mättningsman, över 4 år yrkeserfaren	173	164	177	32,06	32,64	36,13
Miehet - Män	167	159	168	32,05	36,62	36,19
Naiset - Kvinnor	6	5	9	..	..	..
Putkenlaskija - Rörläggare						
Miehet - Män	569	565	562	35,13	35,32	39,55
Maanrakennusammattimies Jordbyggnadsyrkesman						
Miehet - Män	169	160	164	32,39	32,89	36,87
Katuosaston työntekijä Gatuavdelningsarbetare	186	169	179	33,10	33,18	36,92
Miehet - Män	173	158	178	33,38	33,34	36,96
Naiset - Kvinnor	13	11	1	30,40	31,01	..
Mittausmies, nuorempi Mättningsman, yngre	437	327	410	27,78	28,63	31,57
Miehet - Män	419	315	390	27,87	28,72	31,66
Naiset - Kvinnor	18	12	20	25,70	25,95	29,81
Katuosaston aputyöntekijä Gatuavdelnings hjälparbetare						
Miehet - Män	92	100	96	31,77	31,71	35,07
793 TALONRAKENNUSTYÖ - HUSBYGGNADSARBETE	4 291	4 048	3 861	36,28	36,65	40,41
Miehet - Män	4 190	3 951	3 763	36,41	36,77	40,56
Naiset - Kvinnor	101	97	98	30,20	31,00	33,87
Kirvesmies, vanhempi - Timmerman, äldre						
Miehet - Män	97	86	81	33,55	34,71	37,23
Kirvesmies, muissa kuin 3 palkkaryhmässä Timmerman, i andra än under 3 lönegr.						
Miehet - Män	2 284	2 177	2 118	36,86	37,08	40,85
Kirvesmies telinetyössä Timmerman i ställningsarbete						
Miehet - Män	356	338	294	35,71	36,39	40,50
Muurari - Murare						
Miehet - Män	186	154	159	41,38	41,80	46,59
Betonityöntekijä - Betongarbetare						
Miehet - Män	135	133	56	36,25	36,43	39,26
Rakennusalan yleisammattimies All-round yrkesman inom byggnadsbransch	156	155	185	34,79	33,93	37,68
Miehet - Män	152	150	179	33,34	33,96	37,89
Naiset - Kvinnor	4	5	6	..	..	..
Rakennusalan muut ammattityöntekijät Övriga yrkesarbetare inom byggnadsbransch						
Miehet - Män	156	99	104	34,79	36,80	40,86
Sekatyöntekijä, vaativa talonrakennusala Diversearbetare, krävande byggnadsbransch	644	620	572	32,78	32,92	36,27
Miehet - Män	561	538	491	33,15	33,27	36,68
Naiset - Kvinnor	83	82	81	30,01	30,30	33,68

Taulukko B. (jatk.) - Table B. (forts.)

Ammattiryhmä - Yrkesgrupp Ammatti - Yrke Sukupuoli - Kön	Lukumäärä Antal			Säännöllisen työajan keskituntiansio		
	II/87	IV/87	II/88	II/87	IV/87	II/88
87 TYÖKONEIDEN KÄYTTÖ ANVÄNDNING AV ARBETSMASKINER	1 786	1 726	1 804	34,87	35,00	38,55
Miehet - Män	1 780	1 756	1 799	34,87	34,99	38,55
Naiset - Kvinnor	6	6	5	..	..	..
Kaivinkoneiden käyttäjä, ei traktorikaivuri, vanhempi Grävmaskinförare, ej jordchaktningsmaskiner, äldre						
Miehet - Män	106	106	100	37,66	37,63	41,23
Maansiirtotraktorin ja traktorikaivurien käyttäjä, vanhempi Förare av jordchaktningsmaskiner						
Miehet - Män	130	127	166	37,67	37,58	39,62
Tiehöylän kuljettaja, vanhempi Väghyvelsförare, äldre						
Miehet - Män	229	231	230	36,22	36,50	39,89
Maansiirtotraktorin ja traktorikaivurien käyttäjä Förare av jordchaktningsmaskiner						
Miehet - Män	329	327	295	35,33	34,89	38,62
Traktorin käyttäjät alle 5 tonnin Traktorförare, under 5 ton						
Miehet - Män	618	596	602	32,69	33,08	36,77
882 VARASTOTYÖNTEKIJÄT LAGERARBETARE	428	405	389	32,13	32,18	35,38
Miehet - Män	373	353	339	32,20	32,34	35,46
Naiset - Kvinnor	55	52	50	31,65	31,02	34,81
Varastotyöntekijät, vaativat teht. Lagerarbetare, krävande uppgifter						
Miehet - Män	149	140	121	33,23	33,57	36,81
Naiset - Kvinnor	128	123	101	33,16	33,48	36,80
Naiset - Kvinnor	21	17	20	33,68	34,19	36,86
Varastotyöntekijä Lagerarbetare						
Miehet - Män	138	125	142	29,43	29,39	32,92
Naiset - Kvinnor	116	104	124	29,53	29,57	33,00
Naiset - Kvinnor	22	21	18	28,94	28,50	32,33
89 SEKATYÖ - DIVERSEARBETE	4 102	3 293	4 116	28,17	28,90	31,20
Miehet - Män	3 662	3 023	3 804	28,41	29,06	31,33
Naiset - Kvinnor	440	270	312	26,19	27,07	29,52
Seka- ja aputyöntekijä Diverse- och hjälparbetare						
Miehet - Män	3 987	3 169	4 027	28,12	28,87	31,12
Naiset - Kvinnor	3 609	2 944	3 729	28,32	29,00	31,24
Naiset - Kvinnor	378	225	298	26,15	27,15	29,46
909 MUUT VARTIOINTI- JA SUOJELUTYÖN AMMATIT ÖVRIGA YRKEN INOM BEVAKNINGS- OCH SKYDDSRARBETE	237	198	221	31,65	32,42	35,73
Miehet - Män	216	192	203	31,89	32,53	35,89
Naiset - Kvinnor	21	6	18	28,25	..	33,07
Kaatopaikan hoitaja Ansvariga arbetare vid avstjälpningsplats						
Miehet - Män	189	164	176	31,27	31,86	35,49
931 KIIINTEISTÖTYÖNTEKIJÄT - FASTIGHETSARBETARE	806	798	821	36,74	36,81	40,66
Miehet - Män	792	784	803	36,85	36,89	40,83
Naiset - Kvinnor	14	14	18	28,07	28,32	29,14
Laitosmies Maskinställare						
Miehet - Män	187	192	163	38,25	38,65	43,51
Naiset - Kvinnor	183	187	160	38,44	38,80	43,67
Naiset - Kvinnor	4	5	3	..	..	..
Laitosmies, vanhempi Maskinställare, äldre						
Miehet - Män	305	314	322	37,46	37,37	41,90
Laitosmies, nuorempi Maskinställare, yngre						
Miehet - Män	122	111	116	33,99	33,91	38,08

Taulukko B. (jatk.) - Table B. (forts.)

Ammattiryhmä - Yrkesgrupp Ammatti - Yrke Sukupuoli - Kön	Lukumäärä Antal			Säännöllisen työajan keskituntiansio		
	II/87	IV/87	II/88	II/87	IV/87	II/88
932 SIIVOOJAT - STÄDARE	4 057	2 814	3 870	26,90	28,60	30,23
Miehet - Män	1 228	715	1 144	25,33	27,00	28,05
Naiset - Kvinnor	2 829	2 099	2 726	27,58	29,15	31,13
Kadunlakaisija ja piirilakaisija Gatsopare och distriktsopare	472	426	441	30,78	30,97	34,05
Miehet - Män	229	207	226	31,28	31,51	34,32
Naiset - Kvinnor	243	219	215	30,32	30,47	33,77
Korjauspajojen/miehistösuojan siivooja Städerskor i reparationsverkstäder	430	415	418	29,79	29,92	33,50
Rakennustyömaan siivooja Byggnadsplatsstädare	157	148	143	29,56	30,13	33,83
Tilapäiset kausityöntekijät puhdistustöissä Tillfällig säsongarbetare	1 731	648	1 648	23,90	24,53	26,03
Miehet - Män	925	454	849	23,83	24,51	26,04
Naiset - Kvinnor	806	194	799	23,97	24,60	26,02
Siivous- ja puhdistustyöntekijä Städ- och rengöringsarbetare	1 267	1 119	1 156	28,29	28,68	32,20
Miehet - Män	74	45	59	25,75	26,12	28,57
Naiset - Kvinnor	1 193	1 074	1 097	28,41	28,76	32,39

TAULUKKO 1. KUNTIEN JA KUNTAINLIITTOJEN TUNTIPALKKAISTEN TYÖNTEKIJÖIDEN LUKUMÄÄRÄT, TYÖTUNNIT JA KESKITUNTIANSIOT (KTA) KUNTA- MUODON, TEHTÄVÄRYHMÄN JA SUKUPUOLEN MUKAAN TOUKOKUUSSA 1988 - KOMMUNERNAS OCH KOMMUNALFÖRBUNDENS TIMAVLONADE ARBETS- TAGARE, ANTAL, ARBETSTIMMAR OCH MEDELTIMSFÖRTJÄNSTER (MTF) ENLIGT KOMMUNFORM, UPPGIFTSGRUPP OCH KÖN I MAJ 1988

KUNTAMUOTO TEHTÄVÄRYHMÄ SUKUPUOLI KOMMUNFORM UPPGIFTSGRUPP KÖN	AIKATYÖ		KOK. TUNTI- PALKK. TYÖ TOTALTIM- AVLONAT ARBETE		URAKKATYÖ		URAKKATYÖ, YKSIT. ALAT ACKORDS- ARBETE, PRIVATA BR.		SAÄNNÖLLISEN TYÖAJAN KTA MTF UNDER ORDI- NARIE ARBETSTID		KOKONAISANSIO TOTALFÖRTJÄNST				
	TIDS- ARBETE		TUN- NIT KTA		TUN- NIT KTA		TUN- NIT KTA		TUN- NIT KTA		ILMAN TYÖAIK. LISIA EKKL. AT. TILLÄGG		TUN- NIT KTA		SIITÄ YLITYÖ DÄRAV ÖVERTID
	LKM ANTAL	100H MK	100H MK	100H MK	100H MK	100H MK	100H MK	100H MK	MK	MK	100H	100H	MK		
<b>KAUFUNGIT STÄDER</b>	27813	10423	32,41	19985	37,36	7427	42,79	49	38,26	37,08	37,56	37873	688	38,40	
<b>MIEHET-MÄN</b>	22909	7774	33,58	17419	38,01	6578	43,83	49	38,26	38,14	38,64	31811	630	39,56	
<b>NAISET-KVINNOR</b>	4904	2649	28,99	2567	32,99	849	34,75	-	-	31,50	31,91	6062	59	32,30	
<b>YLEISHALLINTO ALLMÄN FÖRVALTNING</b>	712	239	30,36	153	38,89	600	39,71	-	-	37,43	38,24	989	16	38,83	
<b>MIEHET-MÄN</b>	620	171	30,54	150	38,93	544	40,32	-	-	38,24	39,15	863	15	39,75	
<b>NAISET-KVINNOR</b>	92	68	29,93	3	36,81	56	33,81	-	-	31,89	32,05	126	1	32,54	
<b>JÄRJESTYSTOIMI ORDNINGSVÄSENDET</b>	41	17	33,85	32	39,21	6	45,00	-	-	38,12	38,13	55	2	39,25	
<b>MIEHET-MÄN</b>	38	17	33,85	28	39,39	6	45,00	-	-	38,14	38,15	51	2	39,35	
<b>NAISET-KVINNOR</b>	3	-	-	4	*	-	-	-	-	*	*	4	-	*	
<b>TERVEYDENHUOLTO HÄLSOVÅRD</b>	56	48	27,16	-	-	2	34,84	-	-	27,42	28,83	49	0	28,85	
<b>MIEHET-MÄN</b>	22	21	25,64	-	-	2	34,84	-	-	26,30	27,39	23	0	27,43	
<b>NAISET-KVINNOR</b>	34	27	28,35	-	-	-	-	-	-	28,37	30,04	27	-	30,04	
<b>SOSIAALITOIMI SOCIALVÄSENDET</b>	129	98	31,58	13	34,09	36	36,35	-	-	32,97	33,02	146	-	33,02	
<b>MIEHET-MÄN</b>	75	44	30,63	4	36,77	36	36,35	-	-	33,36	33,37	83	-	33,37	
<b>NAISET-KVINNOR</b>	54	54	32,35	9	32,99	-	-	-	-	32,46	32,55	63	-	32,55	
<b>SIVISTYSTOIMI BILDNINGSVÄSENDET</b>	1744	808	29,24	1308	35,20	18	40,93	-	-	33,00	35,31	2133	49	36,31	
<b>MIEHET-MÄN</b>	1281	574	29,64	1037	35,78	16	41,24	-	-	33,67	35,87	1627	34	36,75	
<b>NAISET-KVINNOR</b>	463	234	28,26	270	32,98	2	38,17	-	-	30,84	33,52	506	15	34,88	
<b>KAAVOITUS JA YLEISET TYÖT PLANERING OCH ALLMÄNNA ARBETEN</b>	13910	6032	31,32	9566	36,31	3182	42,20	1	40,58	35,72	35,88	18777	244	36,39	
<b>MIEHET-MÄN</b>	10945	4270	32,54	7938	37,05	2817	43,30	1	40,58	36,95	37,13	15022	213	37,68	
<b>NAISET-KVINNOR</b>	2965	1762	28,36	1628	32,70	365	33,69	-	-	30,77	30,88	3755	31	31,20	
<b>KIINTEISTÖT FASTIGHETER</b>	1599	726	32,73	993	38,01	384	43,19	32	32,45	37,07	37,27	2135	17	37,52	
<b>MIEHET-MÄN</b>	1283	545	33,53	869	38,62	358	43,76	32	32,45	38,00	38,10	1803	14	38,35	
<b>NAISET-KVINNOR</b>	316	182	30,31	125	33,78	26	35,19	-	-	32,00	32,76	332	3	33,02	
<b>LIIKE- JA PALVELUTOIMINTA AFFÄRS- OCH SERVICEVERKSAMHET</b>	9622	2456	36,35	7921	38,88	3200	43,99	16	49,58	39,65	40,32	13589	361	41,70	
<b>MIEHET-MÄN</b>	8645	2132	37,09	7393	39,25	2800	45,16	16	49,58	40,24	40,95	12338	352	42,44	
<b>NAISET-KVINNOR</b>	977	323	31,47	528	33,65	400	35,81	-	-	33,79	34,12	1251	9	34,38	

TAULUKKO 1. KUNTIEN JA KUNTAINLIITTOJEN TUNTIPALKKAISTEN TYÖNTEKIJÖIDEN LUKUMÄÄRÄT, TYÖTUNNIT JA KESKITUNTIANSIOT (KTA) KUNTA- MUODON, TEHTÄVÄRYHMÄN JA SUKUPUOLEN MUKAAN TOUKOKUUSSA 1988 - KOMMUNERNAS OCH KOMMUNALFÖRBUNDENS TIMAVLÖNADE ARBETS- TAGARE, ANTAL, ARBETSTIMMAR OCH MEDELTIMSFÖRTJÄNSTER (MTF) ENLIGT KOMMUNFORM, UPPGIFTSGRUPP OCH KÖN I MAJ 1988

KUNTAMUOTO TEHTÄVÄRYHMÄ SUKUPUOLI KOMMUNFORM UPPGIFTSGRUPP KÖN	AIKATYÖ		KOK. TUNTI- PALKK. TYÖ TOTALTIM- AVLÖNÄT ARBETE		URAKKATYÖ		URAKKATYÖ, YKSIT. ALAT ACKORDS- ARBETE, PRIVATA BR.		SÄÄNNÖLLISEN TYÖAJAN KTA MTF UNDER ORDI- NARIE ARBETSTID		KOKONAISANSIO TOTALFÖRTJÄNST			
	TUN- NIT- TIM- MAR	KTA	TUN- NIT- TIM- MAR	KTA	TUN- NIT- TIM- MAR	KTA	TUN- NIT- TIM- MAR	KTA	ILMAN TYÖAIK. LISIA EKKL. AT. TILLÄGG	TYÖAIK. LISIN INKL. AT. TILLÄGG	TUN- NIT- TIM- MAR	SIITÄ YLITYÖ DÄRAV ÖVERTID	KTA	
	LKM ANTAL	100H MK	100H MK	100H MK	100H MK	100H MK	100H MK	100H MK	MK	MK	100H	100H	MK	
MUUT KUNNAT ÖVRIGA KOMMUNER	6747	6050	31,90	2831	35,99	124	48,24	21	38,35	33,43	33,55	9026	96	33,89
MIEHET-MÄN NAISET-KVINNOR	6053 694	5468 582	32,29 28,23	2668 164	36,24 32,01	122 2	48,44 36,15	21 -	38,35 -	33,82 29,08	33,94 29,20	8278 748	93 3	34,31 29,31
YLEISHALLINTO ALLMÄN FÖRVALTNING	123	105	26,16	5	36,29	2	48,53	-	-	27,09	27,10	113	-	27,10
MIEHET-MÄN NAISET-KVINNOR	105 18	90 15	26,37 24,89	4 1	37,12 30,14	2 -	48,53 -	- -	- -	27,40 25,13	27,42 25,13	97 16	- -	27,42 25,13
JÄRJESTYSTOIMI ORDNINGSVÄSENDET	44	51	26,15	0	26,94	2	30,36	-	-	26,29	27,99	52	4	29,91
MIEHET-MÄN NAISET-KVINNOR	41 3	50 1	26,13 .	0 -	26,94 -	- 2	- .	- -	- -	26,14 .	27,92 .	50 2	4 -	29,92 .
TERVEYDENHUOLTO HÄLSOVÄRD	-	-	-	-	-	-	-	-	-	-	-	-	-	-
MIEHET-MÄN NAISET-KVINNOR	- -	- -	- -	- -	- -	- -	- -	- -	- -	- -	- -	- -	- -	- -
SOSIAALITOIMI SOCIALVÄSENDET	34	31	26,86	3	31,76	-	-	-	-	27,38	27,62	34	0	27,63
MIEHET-MÄN NAISET-KVINNOR	12 22	14 17	27,01 26,74	3 -	31,76 -	- -	- -	- -	- -	27,98 26,78	27,98 27,26	17 17	0 -	28,00 27,26
SIVISTYSTOIMI BILDNINGSVÄSENDET	463	405	27,77	126	32,21	0	43,13	-	-	28,84	29,24	532	9	29,80
MIEHET-MÄN NAISET-KVINNOR	373 90	359 47	28,01 25,94	117 10	32,50 28,55	0 -	43,13 -	- -	- -	29,13 26,40	29,48 27,20	476 56	9 1	30,07 27,51
KARVOITUS JA YLEISET TYÖT PLANERING OCH ALLMÄNNA ARBETEN	4067	3707	31,82	1678	35,90	63	52,95	16	39,46	33,35	33,40	5464	44	33,65
MIEHET-MÄN NAISET-KVINNOR	3653 414	3345 361	32,25 27,90	1561 117	36,18 32,12	63 0	52,92 59,08	16 -	39,46 -	33,77 28,96	33,83 28,98	4985 479	42 2	34,09 29,06
KIINTEISTÖT FASTIGHETER	1056	958	32,40	427	35,29	48	42,89	5	34,24	33,62	33,65	1438	6	33,78
MIEHET-MÄN NAISET-KVINNOR	948 108	848 110	32,67 30,31	408 19	35,49 31,19	48 -	42,89 -	5 -	34,24 -	33,93 30,45	33,95 30,62	1308 130	5 1	34,08 30,76
LIIKE- JA PALVELUTOIMINTA AFFÄRS- OCH SERVICEVERKSAMHET	960	793	35,10	592	37,61	9	46,66	0	70,00	36,25	36,54	1393	33	37,39
MIEHET-MÄN NAISET-KVINNOR	921 39	761 31	35,29 30,49	574 17	37,71 34,13	9 0	46,71 40,71	0 -	70,00 -	36,41 31,79	36,71 31,85	1344 49	33 0	37,59 32,00

TAULUKKO 1. KUNTIEN JA KUNTAINLIITTOJEN TUNTIPALIKKAISTEN TYÖNTEKIJÖIDEN LUKUMÄÄRÄT, TYÖTUNNIT JA KESKITUNTIANSIOT (KTA) KUNTA-  
 TABELL MUODON, TEHTÄVÄRYHMÄN JA SUKUPUOLEN MUKAAN TOUKOKUUSSA 1988 - KOMMUNERNAS OCH KOMMUNALFÖRBUNDENS TIMAVLONADE ARBETS-  
 TAGARE, ANTAL, ARBETSTIMMAR OCH MEDELTIMSFÖRTJÄNSTER (MTF) ENLIGT KOMMUNFORM, UPPGIFTSGRUPP OCH KÖN I MAJ 1988

KUNTAMUOTO TEHTÄVÄRYHMÄ SUKUPUOLI KOMMUNFORM UPPGIFTSGRUPP KÖN	LKM ANTAL	AIKATYÖ		KOK. TUNTI- PALIK. TYÖ TOTALTIM- AVLONAT ARBETE		URAKKATYÖ		URAKKATYÖ, YKSIT. ALAT ACKORDS- ARBETE, PRIVATA BR.		SKÄNNÖLLISEN TYÖAJAN KTA MTF UNDER ORDI- NARIE ARBETSTID		KOKONAISANSIO TOTALFÖRTJÄNST		
		TUN- NIT	KTA	TUN- NIT	KTA	TUN- NIT	KTA	TUN- NIT	KTA	ILMAN TYÖAIK. LISÄ	TYÖAIK. LISIN	TUN- NIT	SIITÄ YLITYÖ	KTA
		TIM- MAR	MTF	TIM- MAR	MTF	TIM- MAR	MTF	TIM- MAR	MTF	EKKL. AT. TILLÄGG	INKL. AT. TILLÄGG	MAR	DÄRAV ÖVERTID	MTF
<b>KUNTAINLIITOT KOMMUNALFÖRBUND</b>	741	223	30,86	620	37,77	154	63,27	-	-	40,20	40,78	996	15	41,42
<b>MIHET-MÄN</b>	587	129	32,95	543	38,68	148	64,16	-	-	42,43	43,07	820	15	43,83
<b>NAISET-KVINNOR</b>	154	94	27,99	77	31,34	6	39,68	-	-	29,84	30,18	176	0	30,22
<b>YLEISHALLINTO ALLMÄN FÖRVALTNING</b>	1	1	•	-	-	-	-	-	-	•	•	1	-	•
<b>MIHET-MÄN</b>	-	-	-	-	-	-	-	-	-	-	-	-	-	-
<b>NAISET-KVINNOR</b>	1	1	•	-	-	-	-	-	-	•	•	1	-	•
<b>JÄRJESTYSTOIMI ORDNINGSVÄSENDET</b>	-	-	-	-	-	-	-	-	-	-	-	-	-	-
<b>MIHET-MÄN</b>	-	-	-	-	-	-	-	-	-	-	-	-	-	-
<b>NAISET-KVINNOR</b>	-	-	-	-	-	-	-	-	-	-	-	-	-	-
<b>TERVEYDENHUOLTO HÄLSOVÅRD</b>	205	94	31,12	181	34,61	7	60,14	-	-	34,06	34,26	281	1	34,35
<b>MIHET-MÄN</b>	132	44	34,64	145	35,71	7	60,14	-	-	36,31	36,32	195	1	36,44
<b>NAISET-KVINNOR</b>	73	50	28,05	36	30,14	-	-	-	-	28,93	29,56	86	0	29,60
<b>SOSIAALITOIMI SOCIALVÄSENDET</b>	74	63	29,91	23	32,32	1	43,00	-	-	30,65	30,73	86	0	30,80
<b>MIHET-MÄN</b>	37	39	31,40	11	33,48	1	43,00	-	-	32,01	32,01	50	0	32,14
<b>NAISET-KVINNOR</b>	37	24	27,54	12	31,20	-	-	-	-	28,73	28,92	36	-	28,92
<b>SIVISTYSTOIMI BILDNINGSVÄSENDET</b>	55	22	31,65	47	38,31	2	55,17	-	-	36,61	36,70	71	0	36,85
<b>MIHET-MÄN</b>	32	11	36,61	31	42,01	2	55,17	-	-	41,10	41,26	44	0	41,42
<b>NAISET-KVINNOR</b>	23	11	26,56	16	31,31	-	-	-	-	29,41	29,41	27	0	29,54
<b>KAAVOITUS JA YLEISET TYÖT PLANERING OCH ALLMÄNNA ARBETEN</b>	135	27	32,59	26	37,67	110	67,68	-	-	57,40	60,38	162	4	61,45
<b>MIHET-MÄN</b>	132	22	32,25	26	37,67	110	67,68	-	-	58,03	61,08	158	4	62,19
<b>NAISET-KVINNOR</b>	3	4	•	-	-	-	-	-	-	•	•	4	-	•
<b>KIINTEISTÖT FASTIGHETER</b>	106	0	26,15	109	40,68	35	50,53	-	-	43,01	43,21	144	2	43,83
<b>MIHET-MÄN</b>	92	-	-	97	41,42	29	52,60	-	-	44,02	44,25	126	2	44,96
<b>NAISET-KVINNOR</b>	14	0	26,15	13	34,92	6	39,68	-	-	36,16	36,16	18	-	36,16
<b>LIIKE- JA PALVELUTOIMINTA AFFÄRS- OCH SERVICEVERKSAMHET</b>	164	16	29,33	232	39,30	-	-	-	-	38,67	38,67	248	8	39,99
<b>MIHET-MÄN</b>	161	13	29,85	231	39,33	-	-	-	-	38,85	38,85	244	8	40,18
<b>NAISET-KVINNOR</b>	3	3	•	1	•	-	-	-	-	•	•	4	-	•



TAULUKKO 1. KUNTIEN JA KUNTAINLIITTOJEN TUNTIPALKKAISTEN TYÖNTEKIJÖIDEN LUKUMÄÄRÄT, TYÖTUNNIT JA KESKITUNTIANSIOT (KTA) KUNTA- MUODON, TEHTÄVÄRYHMÄN JA SUKUPUOLEN MUKAAN TOUKOKUUSSA 1988 - KOMMUNERNAS OCH KOMMUNALFÖRBUNDENS TIMAVLÖNADE ARBETS- TAGARE, ANTAL, ARBETSTIMMAR OCH MEDELTIMSFÖRTJÄNSTER (MTF) ENLIGT KOMMUNFORM, UPPGIFTSGRUPP OCH KÖN I MAJ 1988

KUNTAMUOTO TEHTÄVÄRYHMÄ SUKUPUOLI KOMMUNFORM UPPGIFTSGRUPP KÖN	AIKATYÖ		KOK. TUNTI- PALKK. TYÖ TOTALTIM- AVLÖNAT ARBETE		URAKKATYÖ		URAKKATYÖ, YKSIT. ALAT ACKORDS- ARBETE, PRIVATA BR.		SÄÄNNÖLLISEN TYÖAJAN KTA MTF UNDER ORDI- NARIE ARBETSTID		KOKONAISANSIO TOTALFÖRTJÄNST			
	TIDS- ARBETE		TUN- NIT KTA		TUN- NIT KTA		TUN- NIT KTA		TUN- NIT KTA		TUN- NIT KTA		SIITÄ YLITYÖ KTA	
	MAR MTF		MAR MTF		MAR MTF		MAR MTF		MAR MTF		MAR MTF		DÄRAV ÖVERTID MTF	
	LKM ANTAL	100H MK	100H MK	100H MK	100H MK	100H MK	100H MK	100H MK	MK	MK	100H	100H	MK	
KOKO KUNTASEKTORI HELA KOMMUNSEKTORN	35301	16696	32,20	23437	37,21	7705	43,29	70	38,29	36,45	36,87	47895	799	37,61
MIEHET-MÄN	29549	13371	33,05	20629	37,80	6849	44,35	70	38,29	37,35	37,78	40908	738	38,58
NAISET-KVINNOR	5752	3326	28,83	2807	32,89	856	34,79	-	-	31,20	31,58	6987	62	31,93
YLEISHALLINTO ALLMÄN FÖRVALTNING	836	345	29,08	158	38,81	602	39,75	-	-	36,37	37,10	1103	16	37,63
MIEHET-MÄN	725	262	29,10	155	38,88	546	40,36	-	-	37,15	37,96	960	15	38,51
NAISET-KVINNOR	111	83	29,01	3	35,68	56	33,81	-	-	31,14	31,28	143	1	31,71
JÄRJESTYSTOIMI ORDNINGSVÄSENDET	85	68	28,11	32	39,09	7	41,76	-	-	32,32	33,15	107	5	34,67
MIEHET-MÄN	79	67	28,11	28	39,25	6	45,00	-	-	32,18	33,07	101	5	34,67
NAISET-KVINNOR	6	1	27,70	4	37,85	2	30,36	-	-	34,59	34,59	6	-	34,59
TERVEYDENHUOLTO HÄLSOVÄRD	261	141	29,79	181	34,61	8	55,25	-	-	33,07	33,45	330	1	33,53
MIEHET-MÄN	154	65	31,72	145	35,71	8	55,25	-	-	35,27	35,40	218	1	35,51
NAISET-KVINNOR	107	77	28,16	36	30,14	-	-	-	-	28,80	29,68	112	0	29,70
SOSIAALITOIMI SOCIALVÄSENDET	237	192	30,27	39	32,84	36	36,45	-	-	31,50	31,58	267	0	31,61
MIEHET-MÄN	124	97	30,42	18	33,81	36	36,45	-	-	32,29	32,30	151	0	32,35
NAISET-KVINNOR	113	95	30,11	21	31,97	-	-	-	-	30,46	30,64	116	-	30,64
SIVISTYSTOIMI BILDNINGSVÄSENDET	2262	1236	28,80	1481	35,04	20	42,10	-	-	32,28	34,17	2736	59	35,06
MIEHET-MÄN	1686	944	29,10	1185	35,62	18	42,49	-	-	32,81	34,57	2147	43	35,37
NAISET-KVINNOR	576	291	27,83	296	32,75	2	38,17	-	-	30,35	32,73	589	15	33,93
KAAVOITUS JA YLEISET TYÖT PLANERING OCH ALLMÄNNA ARBETEN	18112	9766	31,52	11270	36,25	3356	43,24	18	39,55	35,33	35,49	24404	292	35,94
MIEHET-MÄN	14730	7637	32,41	9525	36,91	2990	44,40	18	39,55	36,33	36,50	20166	260	36,99
NAISET-KVINNOR	3382	2128	28,30	1745	32,66	366	33,72	-	-	30,57	30,67	4238	32	30,96
KIINTEISTÖT FASTIGHETER	2761	1685	32,54	1529	37,44	467	43,70	36	32,67	35,96	36,10	3717	24	36,32
MIEHET-MÄN	2323	1393	33,01	1373	37,89	435	44,26	36	32,67	36,59	36,66	3237	21	36,88
NAISET-KVINNOR	438	292	30,30	157	33,55	31	35,98	-	-	31,74	32,31	480	3	32,53
LIIKE- JA PALVELUTOIMINTA AFFÄRS- OCH SERVICEVERKSAMHET	10746	3264	36,01	8745	38,80	3209	44,00	16	49,60	39,32	39,95	15230	402	41,27
MIEHET-MÄN	9727	2906	36,59	8199	39,14	2809	45,16	16	49,60	39,85	40,51	13926	393	41,93
NAISET-KVINNOR	1019	358	31,35	546	33,66	400	35,81	-	-	33,69	34,02	1304	9	34,27

Taulukko 2. Kuntien ja kuntainliittojen tuntipalkkaisten työntekijöiden lukumäärät, työtunnit ja tuntikeskiansiot toimialan Tabell ja sukupuolen mukaan toukokuussa 1988 - Kommunernas och kommunalförbundens timavlönade arbetstagare, antal, arbetstimmar och medeltimförtjänster enligt näringsgren och kön i maj 1988

Toimiala Sukupuoli Näringsgren Kön	lkm antal	työtunnit arbetstimmar		säännöllisen työtajan tuntikeskiansio medeltimförtjänst under ord. arbetstid		kokonaisansio totalförtjänst	
		yhteen- sä samman- lagt	siitä ylityö drävt övertid	ilman työaika- lisia exkl. at. tillägg	työaika- lisiin inkl. at. tillägg	tuntia kohti per timme	hlöä kohti per person
		100h	100h	mk	mk	mk	mk
<b>Toimialat yhteensä</b>	<b>35301</b>	<b>47895</b>	<b>799</b>	<b>36,45</b>	<b>36,87</b>	<b>37,61</b>	<b>5103</b>
miehet-män	29549	40908	738	37,35	37,78	38,58	5341
naiset-kvinnor	5752	6987	62	31,20	31,58	31,93	3878
<b>110 Maatalous</b>	<b>625</b>	<b>799</b>	<b>8</b>	<b>32,76</b>	<b>32,83</b>	<b>33,14</b>	<b>4239</b>
miehet-män	577	746	7	32,95	32,98	33,25	4301
naiset-kvinnor	48	53	1	30,06	30,72	31,61	3487
<b>301 Teollisuus</b>	<b>2137</b>	<b>2981</b>	<b>51</b>	<b>38,00</b>	<b>38,20</b>	<b>38,86</b>	<b>5421</b>
miehet-män	2037	2856	51	38,22	38,43	39,11	5483
naiset-kvinnor	100	125	0	33,07	33,14	33,22	4164
<b>400 Energia- ja vesihuolto</b>	<b>5447</b>	<b>7854</b>	<b>252</b>	<b>39,62</b>	<b>40,10</b>	<b>41,83</b>	<b>6032</b>
miehet-män	5073	7373	247	40,04	40,56	42,37	6159
naiset-kvinnor	374	480	5	33,06	33,11	33,55	4311
<b>510 Talonrakentaminen</b>	<b>3362</b>	<b>4643</b>	<b>45</b>	<b>36,83</b>	<b>36,97</b>	<b>37,28</b>	<b>5149</b>
miehet-män	3032	4220	42	37,31	37,46	37,79	5259
naiset-kvinnor	330	423	3	31,99	32,06	32,26	4131
<b>520 Maa- ja vesirakentaminen</b>	<b>11438</b>	<b>15444</b>	<b>217</b>	<b>35,50</b>	<b>35,64</b>	<b>36,20</b>	<b>4888</b>
miehet-män	9288	12793	197	36,49	36,63	37,24	5130
naiset-kvinnor	2150	2651	20	30,75	30,84	31,15	3841
<b>711 Kuljetusyritystoiminta</b>	<b>1472</b>	<b>1996</b>	<b>31</b>	<b>41,42</b>	<b>43,58</b>	<b>44,45</b>	<b>6028</b>
miehet-män	1301	1772	31	42,34	44,66	45,64	6218
naiset-kvinnor	171	224	0	34,15	34,97	35,01	4582
<b>720 Tietoliikenne</b>	<b>552</b>	<b>815</b>	<b>20</b>	<b>40,35</b>	<b>40,66</b>	<b>41,84</b>	<b>6174</b>
miehet-män	485	723	20	40,75	41,07	42,39	6322
naiset-kvinnor	67	91	0	37,24	37,38	37,51	5110
<b>830 Tekniset ym. palvelut yhteensä</b>	<b>4853</b>	<b>6441</b>	<b>63</b>	<b>35,04</b>	<b>35,34</b>	<b>35,71</b>	<b>4739</b>
miehet-män	3448	4716	50	36,56	36,85	37,26	5096
naiset-kvinnor	1405	1725	13	30,90	31,22	31,46	3863
<b>831 Tekniset ym. yksityiset palvelut</b>	<b>2659</b>	<b>3565</b>	<b>26</b>	<b>37,38</b>	<b>37,82</b>	<b>38,08</b>	<b>5104</b>
miehet-män	2021	2823	21	38,58	38,98	39,26	5484
naiset-kvinnor	638	741	5	32,78	33,39	33,58	3901
<b>832 Tekniset ym. julkiset palvelut</b>	<b>2194</b>	<b>2877</b>	<b>36</b>	<b>32,15</b>	<b>32,27</b>	<b>32,77</b>	<b>4297</b>
miehet-män	1427	1893	29	33,54	33,68	34,28	4547
naiset-kvinnor	767	984	7	29,48	29,57	29,87	3831
<b>910 Julkinen hallinto</b>	<b>2642</b>	<b>3567</b>	<b>52</b>	<b>35,44</b>	<b>35,76</b>	<b>36,28</b>	<b>4898</b>
miehet-män	2333	3173	48	35,98	36,33	36,88	5016
naiset-kvinnor	309	394	3	31,08	31,17	31,47	4011
<b>930 Koulutus ja tutkimus</b>	<b>610</b>	<b>662</b>	<b>22</b>	<b>33,66</b>	<b>35,99</b>	<b>37,26</b>	<b>4046</b>
miehet-män	379	441	14	34,83	36,99	38,18	4445
naiset-kvinnor	231	221	8	31,32	33,99	35,43	3393
<b>940 Terveyspalvelu</b>	<b>261</b>	<b>330</b>	<b>1</b>	<b>33,07</b>	<b>33,45</b>	<b>33,53</b>	<b>4245</b>
miehet-män	154	218	1	35,27	35,40	35,51	5027
naiset-kvinnor	107	112	0	28,80	29,68	29,70	3119
<b>950 Sosiaalipalvelut</b>	<b>283</b>	<b>311</b>	<b>0</b>	<b>30,55</b>	<b>30,67</b>	<b>30,71</b>	<b>3374</b>
miehet-män	150	183	0	31,01	31,09	31,14	3790
naiset-kvinnor	133	128	-	29,89	30,09	30,09	2904
<b>960 Muut palvelut</b>	<b>1605</b>	<b>2028</b>	<b>37</b>	<b>32,00</b>	<b>33,77</b>	<b>34,56</b>	<b>4366</b>
miehet-män	1280	1672	29	32,43	34,10	34,82	4550
naiset-kvinnor	325	355	8	29,95	32,21	33,31	3641

TAULUKKO 3. KUNTIEN JA KUNTAINLIITTOJEN TUNTIPALKKAISTEN TYÖNTEKIJÖIDEN LUKUMÄÄRÄT, TYÖTUNNIT, KESKITUNTIANSIOT (KTA) JA PALKKOAS-  
 TABELL MUOTOJEN TYÖAIKAOSUDET (%) KUNTAMUODON, PAIKKAKUNTALUOKAN JA SUKUPUOLEN MUKAAN TOUKOKUUSSA 1988 - KOMMUNERNAS OCH  
 KOMMUNALFÖRBUNDENS TIMAVLÖNADE ARBETSTAGARE, ANTAL, ARBETSTIMMAR, MEDELTIMSFÖRTJÄNSTER (MTF) OCH AVLÖNINGSFÖRMENS  
 ARBETSTIDSANDEL (%) ENLIGT KOMMUNFORM, ORTSKLASS OCH KÖN I MAJ 1988

KUNTAMUOTO PAIKKAKUNTALUOKKA SUKUPUOLI KOMMUNFORM ORTSKLASS KÖN	LKM ANTAL	AIKATYÖ		KOKONAIS- TUNTIP. TYÖ		URAKKATYÖ		URAKKATYÖ, YKSITYIS- ALAT		SÄÄNNÖLLISEN TYÖAJAN KTA MTF UNDER ORD- NARIE ARBETSTID		KOKONAISTYÖAIKANA UNDER TOTALARBETSTID		
		TIDS- ARBETE		TOTALTIM- AVLÖNAT ARBETE		ACKORDS- ARBETE		ACKORDS- ARBETE, PRIVATA BR.		ILMAN TYÖAIK. LISÄÄ EXKL. AT.	TYÖAIK. LISÄÄ INKL. AT. TILLÄGG	TUNNIT	SIITÄ YLITYÖ	KTA
		KTA MTF	% MK	KTA MTF	% MK	KTA MTF	% MK	KTA MTF	% MK	MMK	MMK	TIMMAR	DÄRAV ÖVERTID	MTF
KAUPUNGIT STÄDER														
PAIKKAKUNTALUOKKA ORTSKLASS														
1														
MIEHET-MÄN	11896	11	32,61	62	38,02	27	43,58	0	38,52	38,97	39,59	16159	356	40,70
NAISET-KVINNOR	2345	27	28,59	49	33,31	25	34,86	-	-	32,45	32,88	2828	31	33,33
YHTEENSÄ-SAMMANL	14241	13	31,39	60	37,45	27	42,39	0	38,52	37,99	38,59	18987	387	39,60
2														
MIEHET-MÄN	11013	39	33,85	47	37,99	14	44,33	0	37,43	37,29	37,66	15652	273	38,38
NAISET-KVINNOR	2559	59	29,14	37	32,62	5	34,28	-	-	30,67	31,07	3234	28	31,41
YHTEENSÄ-SAMMANL	13572	42	32,73	46	37,25	12	43,66	0	37,43	36,15	36,54	18886	301	37,18
1-2														
MIEHET-MÄN	22909	24	33,58	55	38,01	21	43,83	0	38,26	38,14	38,64	31811	630	39,56
NAISET-KVINNOR	4904	44	28,99	42	32,99	14	34,75	-	-	31,50	31,91	6062	59	32,30
YHTEENSÄ-SAMMANL	27813	28	32,41	53	37,36	20	42,79	0	38,26	37,08	37,56	37873	688	38,40
MUUT KUNNAT ÖVRIGA KOMMUNER														
PAIKKAKUNTALUOKKA ORTSKLASS														
1														
MIEHET-MÄN	735	77	32,44	22	37,22	1	44,84	0	43,00	33,62	33,86	960	8	34,10
NAISET-KVINNOR	100	82	28,23	18	31,65	-	-	-	-	28,84	28,95	91	0	28,95
YHTEENSÄ-SAMMANL	835	78	32,05	21	36,82	1	44,84	0	43,00	33,21	33,43	1051	8	33,65
2														
MIEHET-MÄN	5318	65	32,27	34	36,15	2	48,80	0	38,22	33,85	33,95	7318	85	34,33
NAISET-KVINNOR	594	77	28,22	22	32,05	0	36,15	-	-	29,12	29,23	657	3	29,36
YHTEENSÄ-SAMMANL	5912	66	31,88	33	35,92	1	48,57	0	38,22	33,46	33,56	7975	87	33,92
1-2														
MIEHET-MÄN	6053	66	32,29	32	36,24	1	48,44	0	38,35	33,82	33,94	8278	93	34,31
NAISET-KVINNOR	694	78	28,23	22	32,01	0	36,15	-	-	29,08	29,20	748	3	29,31
YHTEENSÄ-SAMMANL	6747	67	31,90	31	35,99	1	48,24	0	38,35	33,43	33,55	9026	96	33,89
KUNTAINLIITOT KOMMUNALFÖRBUND														
PAIKKAKUNTALUOKKA ORTSKLASS														
1														
MIEHET-MÄN	379	9	35,00	64	38,67	27	64,43	-	-	45,40	46,40	519	9	47,16
NAISET-KVINNOR	44	21	30,87	70	31,71	10	39,68	-	-	32,29	32,43	58	-	32,43
YHTEENSÄ-SAMMANL	423	10	34,15	65	37,91	25	63,49	-	-	44,08	44,98	577	9	45,67
2														
MIEHET-MÄN	208	27	31,80	70	38,71	2	58,81	-	-	37,31	37,33	301	6	38,09
NAISET-KVINNOR	110	69	27,57	31	30,94	-	-	-	-	28,62	29,07	118	0	29,12
YHTEENSÄ-SAMMANL	318	39	29,69	59	37,56	2	58,81	-	-	34,86	35,00	419	6	35,56
1-2														
MIEHET-MÄN	587	16	32,95	66	38,68	18	64,16	-	-	42,43	43,07	820	15	43,83
NAISET-KVINNOR	154	53	27,99	44	31,34	3	39,68	-	-	29,84	30,18	176	0	30,22
YHTEENSÄ-SAMMANL	741	22	30,86	62	37,77	15	63,27	-	-	40,20	40,78	996	15	41,42
KOKO KUNTASEKTORI HELA KOMMUNSEKTORN														
PAIKKAKUNTALUOKKA ORTSKLASS														
1														
MIEHET-MÄN	13010	14	32,60	60	38,03	26	44,23	0	38,58	38,86	39,47	17638	373	40,53
NAISET-KVINNOR	2489	28	28,59	48	33,24	23	34,90	-	-	32,33	32,75	2978	31	33,17
YHTEENSÄ-SAMMANL	15499	16	31,60	58	37,45	25	42,98	0	38,58	37,92	38,50	20616	404	39,47
2														
MIEHET-MÄN	16539	47	33,15	43	37,56	10	44,59	0	37,94	36,21	36,49	23271	364	37,10
NAISET-KVINNOR	3263	62	28,90	34	32,51	4	34,31	-	-	30,36	30,71	4009	31	31,01
YHTEENSÄ-SAMMANL	19802	49	32,36	42	36,96	9	43,93	0	37,94	35,35	35,64	27279	395	36,21
1-2														
MIEHET-MÄN	29549	33	33,05	50	37,80	17	44,35	0	38,29	37,35	37,78	40908	738	38,58
NAISET-KVINNOR	5752	48	28,83	40	32,89	12	34,79	-	-	31,20	31,58	6987	62	31,93
YHTEENSÄ-SAMMANL	35301	35	32,20	49	37,21	16	43,29	0	38,29	36,45	36,87	47895	799	37,61

TAULUKKO 4. KUNTIEN JA KUNTAINLIITTOJEN TUNTIPALKKAISTEN TYÖNTEKIJÖIDEN LUKUMÄÄRÄT, TYÖTUNNIT, KESKITUNTIANSIOT (KTA) JA PALKKAUSMUOTOJEN TYÖAIKAOSUUDET (%) KUNTAMUODON, SUKUPUOLEN JA PALKKARYHMÄN MUKAAN TOUKOKUUSSA 1988 - KOMMUNERNAS OCH KOMMUNALFÖRBUNDENS TIMAVLÖNADE ARBETSTAGARE, ANTAL, ARBETSTIMMAR, MEDELTIMSFÖRTJÄNSTER (MTF) OCH AVLÖNINGSFORMENS ARBETSTIDSANDEL (%) ENLIGT KOMMUNFORM, LÖNEGRUPP OCH KÖN I MAJ 1988

KUNTAMUOTO SUKUPUOLI PALKKARYHMÄ KOMMUNFORM KÖN LÖNEGRUPP	LKM ANTAL	AIKATYÖ		KOKONAIS- TUNTIP. TYÖ		URAKKATYÖ		URAKKATYÖ, YKSITYIS- ALAT		SÄÄNNÖLLISEN TYÖAJAN KTA MTF UNDER ORDINÄRIE ARBETSTID		KOKONAISTYÖAIKANA UNDER TOTALARBETSTID			
		TIDS- ARBETE		TOTALTIM- AVLÖNAT ARBETE		ACKORDS- ARBETE		ACKORDS- ARBETE, PRIVATA BR.		ILMAN TYÖAIK- LISIA EKKL. AT. TILLÄGG	TYÖAIKA- LISIN INKL. AT TILLÄGG	TUNNIT TEHDYT TUNNIT TIMMAR TIMMAR	SIITÄ YLLITYÖ YLLITYÖ DÄRAV ÖVERTID	KTA	MTF
		KTA	MTF	KTA	MTF	KTA	MTF	KTA	MTF						
KAUPUNGIT STÄDER															
MIEHET-MÄN															
PALKKARYHMÄ LÖNEGRUPP															
1	4251	21	40,16	61	41,71	18	47,46	0	49,08	42,43	42,81	6177	150	44,01	
2	9484	16	38,02	60	39,25	24	46,02	0	39,69	40,67	41,23	13614	292	42,30	
3	3910	23	34,38	54	35,44	23	41,79	0	32,54	36,64	37,24	5511	105	38,02	
4	2005	26	30,84	58	32,31	16	36,75	0	30,29	32,67	33,40	2616	48	34,11	
5	1847	50	28,12	30	30,18	20	35,48	0	29,34	30,25	30,48	2312	25	30,82	
6	1412	78	24,52	15	28,21	7	29,86	-	-	25,46	25,57	1581	10	25,74	
1-6	22909	24	33,58	55	38,01	21	43,83	0	38,26	38,14	38,64	31811	630	39,56	
NAISET-KVINNOR															
PALKKARYHMÄ LÖNEGRUPP															
1	131	36	35,75	49	38,06	15	41,64	-	-	37,77	37,91	171	2	38,35	
2	393	20	33,58	67	36,40	14	37,23	-	-	35,97	36,07	550	8	36,68	
3	516	36	33,45	52	34,49	12	36,11	-	-	34,33	34,67	671	8	35,11	
4	1653	23	32,23	59	32,61	18	35,97	-	-	33,13	33,47	2130	24	33,94	
5	1273	60	29,25	26	30,26	14	33,49	-	-	30,11	30,92	1520	13	31,24	
6	938	82	24,37	10	26,83	8	27,10	-	-	24,85	25,08	1020	5	25,24	
1-6	4904	44	28,99	42	32,99	14	34,75	-	-	31,50	31,91	6062	59	32,30	
YHTEENSÄ-SAMMANL.															
PALKKARYHMÄ LÖNEGRUPP															
1	4382	22	39,96	60	41,63	18	47,33	0	49,08	42,30	42,68	6348	152	43,85	
2	9877	16	37,81	61	39,12	23	45,82	0	39,69	40,48	41,03	14164	300	42,08	
3	4426	24	34,23	54	35,34	21	41,45	0	32,54	36,39	36,96	6182	112	37,70	
4	3658	25	31,43	58	32,45	17	36,39	0	30,29	32,87	33,43	4746	72	34,03	
5	3120	54	28,62	28	30,21	18	34,87	0	29,34	30,19	30,66	3832	38	30,99	
6	2350	79	24,46	13	27,80	7	28,63	-	-	25,22	25,38	2601	14	25,54	
1-6	27813	28	32,41	53	37,36	20	42,79	0	38,26	37,08	37,56	37873	688	38,40	
MUUT KUNNAT ÖVRIGA KOMMUNER															
MIEHET-MÄN															
PALKKARYHMÄ LÖNEGRUPP															
1	902	57	38,92	40	39,33	2	52,47	0	41,70	39,38	39,48	1340	15	39,87	
2	1735	56	36,50	42	37,58	2	54,66	0	42,80	37,26	37,39	2551	37	37,92	
3	1099	61	33,54	37	35,13	2	40,55	0	45,97	34,27	34,41	1552	16	34,72	
4	649	70	30,21	27	32,88	2	42,45	1	29,38	31,16	31,26	873	9	31,56	
5	711	81	27,87	18	31,43	1	42,83	0	28,64	28,64	28,85	845	10	29,15	
6	957	92	24,50	8	26,01	0	45,84	-	-	24,67	24,71	1117	6	24,85	
1-6	6053	66	32,29	32	36,24	1	48,44	0	38,35	33,82	33,94	8278	93	34,31	
NAISET-KVINNOR															
PALKKARYHMÄ LÖNEGRUPP															
1	12	90	34,09	10	36,87	-	-	-	-	34,36	34,36	16	-	34,36	
2	27	77	33,22	22	36,60	1	59,08	-	-	34,25	34,28	39	0	34,30	
3	47	63	30,58	37	33,70	-	-	-	-	31,74	31,87	56	0	31,91	
4	160	67	31,22	33	32,55	0	40,71	-	-	31,67	31,72	211	2	31,93	
5	200	78	28,45	21	31,56	1	30,36	-	-	29,13	29,40	202	0	29,47	
6	248	91	24,42	9	27,02	-	-	-	-	24,67	24,72	224	1	24,81	
1-6	694	78	28,23	22	32,01	0	36,15	-	-	29,08	29,20	748	3	29,31	
YHTEENSÄ-SAMMANL.															
PALKKARYHMÄ LÖNEGRUPP															
1	914	58	38,83	40	39,32	2	52,47	0	41,70	39,33	39,42	1356	15	39,81	
2	1762	56	36,43	42	37,57	2	54,71	0	42,80	37,22	37,34	2589	37	37,87	
3	1146	61	33,43	37	35,08	2	40,55	0	45,97	34,18	34,33	1608	16	34,62	
4	809	70	30,40	29	32,81	1	42,44	0	29,38	31,26	31,35	1084	11	31,63	
5	911	80	27,98	18	31,46	1	40,64	0	28,64	28,74	28,95	1047	10	29,21	
6	1205	91	24,49	8	26,19	0	45,84	-	-	24,67	24,72	1341	7	24,85	
1-6	6747	67	31,90	31	35,99	1	48,24	0	38,35	33,43	33,55	9026	96	33,89	

TAULUKKO 4. KUNTIEN JA KUNTAINLIITTOJEN TUNTIPALKKAIKKAISTEN TYÖNTEKIJÖIDEN LUKUMÄÄRÄT, TYÖTUNNIT, KESKITUNTIANSIOT (KTA) JA PALKKAUS-  
TABELL MUOTOJEN TYÖAIKAOSUDET (%) KUNTAMUODON, SUKUPUOLEN JA PALKKARYHMÄN MUKAAN TOUKOKUUSSA 1988 - KOMMUNERNAS OCH  
KOMMUNALFÖRBUNDENS TIMAVLÖNADE ARBETSTAGARE, ANTAL, ARBETSTIMMAR, MEDELTIMSFÖRTJÄNSTER (MTF) OCH AVLÖNINGSFORMENS  
ARBETSTIDSANDEL (%) ENLIGT KOMMUNFORM, LÖNEGRUPP OCH KÖN I MAJ 1988

KUNTAMUOTO SUKUPUOLI PALKKARYHMÄ KOMMUNFORM KÖN LÖNEGRUPP	AIKATYÖ		KOKONAIS- TUNTIP. TYÖ		URAKKATYÖ		URAKKATYÖ, YKSITYIS- ALAT		SÄÄNNÖLLISEN TYÖAJAN KTA MTF UNDER ORDI- NARIE ARBETSTID		KOKONAISTYÖAIKANA UNDER TOTALARBETSTID				
	TIDS- ARBETE		TOTALTIM- AVLÖNAT ARBETE		ACKORDS- ARBETE		ACKORDS- ARBETE, PRIVATA BR.		ILMAN TYÖAIK. LISIÄ EXKL. AT. TILLÄGG		TYÖAIKA- LISIN INKL. AT TILLÄGG		TUNNIT TEHDYT TUNNIT TIMMAR	SIITÄ YLITYÖ YLITYÖ DÄRAV ÖVERTID	KTA MTF
	KTA		KTA		KTA		KTA		KTA		KTA		100H	100H	100H
	LKM ANTAL	%	MK	%	MK	%	MK	%	MK	%	MK	%	100H	100H	100H
<b>KUNTAINLIITOT KOMMUNALFÖRBUND</b>															
<b>MIEHET-MÄN</b>															
<b>PALKKARYHMÄ LÖNEGRUPP</b>															
1	107	12	40,43	84	41,91	4	56,26	-	-	42,33	42,33	165	3	43,21	
2	305	10	35,89	63	40,31	27	64,81	-	-	46,62	47,43	421	8	48,23	
3	86	20	31,48	64	33,74	16	61,84	-	-	37,80	38,46	118	3	39,41	
4	47	32	29,28	56	33,44	13	67,01	-	-	36,43	37,94	62	1	38,38	
5	23	55	28,14	45	29,03	-	-	-	-	28,55	28,68	27	0	28,82	
6	19	39	24,84	61	25,71	-	-	-	-	25,38	25,49	27	0	25,56	
1-6	587	16	32,95	66	38,68	18	64,16	-	-	42,43	43,07	820	15	43,83	
<b>NAISET-KVINNOR</b>															
<b>PALKKARYHMÄ LÖNEGRUPP</b>															
1	1	100	*	-	-	-	-	-	-	*	*	2	-	*	
2	18	43	29,40	57	32,79	-	-	-	-	31,32	31,38	19	0	31,50	
3	11	49	28,78	48	32,64	3	51,38	-	-	31,36	31,70	15	-	31,70	
4	35	50	29,66	40	33,85	10	38,57	-	-	32,25	32,84	50	0	32,85	
5	54	78	27,57	22	30,49	-	-	-	-	28,23	28,41	43	0	28,49	
6	35	38	24,93	62	29,06	-	-	-	-	27,49	27,85	48	-	27,85	
1-6	154	53	27,99	44	31,34	3	39,68	-	-	29,84	30,18	176	0	30,22	
<b>YHTEENSÄ-SAMMANL.</b>															
<b>PALKKARYHMÄ LÖNEGRUPP</b>															
1	108	12	40,02	83	41,91	4	56,26	-	-	42,26	42,26	167	3	43,13	
2	323	11	34,79	63	40,01	26	64,81	-	-	45,95	46,73	441	8	47,50	
3	97	24	30,85	62	33,65	15	61,58	-	-	37,07	37,70	133	3	38,54	
4	82	40	29,49	49	33,59	12	55,80	-	-	34,55	35,65	112	1	35,90	
5	77	69	27,74	31	29,67	-	-	-	-	28,35	28,51	69	0	28,62	
6	54	38	24,90	62	27,86	-	-	-	-	26,73	27,00	75	0	27,02	
1-6	741	22	30,86	62	37,77	15	63,27	-	-	40,20	40,78	996	15	41,42	
<b>KOKO KUNTASEKTORI HELA KOMMUNSEKTORN</b>															
<b>MIEHET-MÄN</b>															
<b>PALKKARYHMÄ LÖNEGRUPP</b>															
1	5260	27	39,71	58	41,43	15	47,64	0	47,15	41,89	42,22	7682	168	43,27	
2	11524	22	37,40	58	39,09	20	46,76	0	41,49	40,29	40,80	16586	338	41,78	
3	5095	31	33,99	51	35,36	18	42,06	0	33,75	36,15	36,65	7181	123	37,33	
4	2701	37	30,52	50	32,41	13	37,47	0	29,70	32,36	32,95	3551	58	33,55	
5	2581	58	28,03	27	30,38	15	35,59	0	28,95	29,81	30,03	3183	35	30,36	
6	2388	83	24,51	13	27,51	4	30,18	-	-	25,13	25,22	2725	16	25,37	
1-6	29549	33	33,05	50	37,80	17	44,35	0	38,29	37,35	37,78	40908	738	38,58	
<b>NAISET-KVINNOR</b>															
<b>PALKKARYHMÄ LÖNEGRUPP</b>															
1	144	41	35,43	46	38,04	13	41,64	-	-	37,46	37,58	189	2	37,99	
2	438	24	33,26	64	36,30	12	37,34	-	-	35,71	35,80	608	8	36,37	
3	574	38	32,98	51	34,41	11	36,21	-	-	34,07	34,40	742	8	34,80	
4	1848	28	31,92	56	32,63	16	36,01	-	-	32,98	33,30	2392	25	33,74	
5	1527	62	29,09	26	30,39	12	33,46	-	-	29,95	30,69	1765	13	30,97	
6	1221	82	24,39	12	27,29	7	27,10	-	-	24,92	25,12	1292	5	25,26	
1-6	5752	48	28,83	40	32,89	12	34,79	-	-	31,20	31,58	6987	62	31,93	
<b>YHTEENSÄ-SAMMANL.</b>															
<b>PALKKARYHMÄ LÖNEGRUPP</b>															
1	5404	28	39,55	57	41,36	15	47,51	0	47,15	41,79	42,11	7871	170	43,14	
2	11962	22	37,24	58	38,98	20	46,55	0	41,49	40,13	40,62	17194	346	41,59	
3	5669	32	33,87	51	35,27	17	41,72	0	33,75	35,95	36,44	7923	131	37,09	
4	4549	33	30,99	53	32,50	14	36,80	0	29,70	32,61	33,09	5942	83	33,63	
5	4108	60	28,42	26	30,39	14	34,95	0	28,95	29,86	30,27	4948	48	30,58	
6	3609	83	24,47	13	27,45	5	28,82	-	-	25,06	25,19	4017	22	25,34	
1-6	35301	35	32,20	49	37,21	16	43,29	0	38,29	36,45	36,87	47895	799	37,61	

TAULUKKO 5. KUNTIEN JA KUNTAINLIITTOJEN TUNTIPALKKAISTEN TYÖNTEKIJÖIDEN LUKUMÄÄRÄT JA LUKUMÄÄRÄOSUDET KOKONAISANSIORYHMÄN JA KUNTAMUODON MUKAAN TOUKOKUUSSA 1988 - KOMMUNERNAS OCH KOMMUNALFÖRBUNDENS TIMAVLÖNADE ARBETSTAGARE, DERAS ANTAL OCH PROCENTUELLA ANDEL ENLIGT TOTALFÖRTJÄNSTGRUPP OCH KOMMUNFORM I MAJ 1988

SUKUPUOLI KÖN KOKONAISKESKITUNTIANSIO	KAUPUNGIT STÄDER		MUUT KUNNAT ÖVRIGA KOMMUNER		KUNTAINLIITOT KOMMUNALFÖRBUND		KOKO KUNTASEKTORI HELA KOMMUNSEKTORN		TYÖTUNNIT TIMMAR 100H	ANSIO FÖRTJÄNST 1000MK
	LKM		LKM		LKM		LKM			
TOTALMEDELTIMFÖRTJÄNST	ANTAL	%	ANTAL	%	ANTAL	%	ANTAL	%		
<b>MIEHET-MÄN</b>	<b>22909</b>	<b>100</b>	<b>6053</b>	<b>100</b>	<b>587</b>	<b>100</b>	<b>29549</b>	<b>100</b>	<b>4091</b>	<b>157830</b>
-18.99	82	0	31	1	3	1	116	0	0	31
19.00-19.99	-	-	-	-	-	-	-	-	-	-
20.00-20.99	-	-	-	-	-	-	-	-	-	-
21.00-21.99	-	-	-	-	-	-	-	-	-	-
22.00-22.99	-	-	-	-	-	-	-	-	-	-
23.00-23.99	583	3	568	9	4	1	1155	4	127	3042
24.00-24.99	331	1	194	3	-	-	525	2	64	1551
25.00-25.99	148	1	77	1	12	2	237	1	27	684
26.00-26.99	766	3	513	8	9	2	1288	4	150	3993
27.00-27.99	509	2	197	3	6	1	712	2	84	2312
28.00-28.99	455	2	174	3	9	2	638	2	80	2275
29.00-29.99	522	2	169	3	18	3	709	2	91	2670
30.00-30.99	491	2	199	3	11	2	701	2	92	2819
31.00-30.99	498	2	191	3	16	3	705	2	95	2993
32.00-32.99	512	2	213	4	15	3	740	3	101	3284
33.00-33.99	623	3	282	5	8	1	913	3	128	4274
34.00-34.99	991	4	435	7	22	4	1448	5	205	7093
35.00-35.99	989	4	547	9	7	1	1543	5	222	7862
36.00-36.99	1094	5	401	7	26	4	1521	5	219	7989
37.00-37.99	1284	6	333	6	23	4	1640	6	238	8935
38.00-38.99	1561	7	312	5	23	4	1896	6	273	10499
39.00-39.99	1581	7	307	5	33	6	1921	7	278	10968
40.00-44.99	1550	7	221	4	51	9	1822	6	261	10575
41.00-41.99	1185	5	152	3	27	5	1364	5	199	8254
42.00-42.99	1178	5	116	2	25	4	1319	4	190	8066
43.00-43.99	966	4	90	1	30	5	1086	4	157	6845
44.00-44.99	755	3	68	1	15	3	838	3	121	5398
45.00-45.99	741	3	62	1	19	3	822	3	121	5507
46.00-46.99	576	3	44	1	18	3	638	2	94	4381
47.00-47.99	458	2	25	0	8	1	491	2	73	3451
48.00-48.99	382	2	25	0	13	2	420	1	60	2918
49.00-49.99	317	1	22	0	6	1	345	1	52	2579
50.00-54.99	959	4	52	1	21	4	1032	3	153	7979
55.00-	822	4	33	1	109	19	964	3	138	8605
<b>NAISET-KVINNOR</b>	<b>4904</b>	<b>100</b>	<b>694</b>	<b>100</b>	<b>154</b>	<b>100</b>	<b>5752</b>	<b>100</b>	<b>699</b>	<b>22309</b>
-18.99	20	0	1	0	-	-	21	0	0	-
19.00-19.99	-	-	-	-	-	-	-	-	-	-
20.00-20.99	-	-	-	-	-	-	-	-	-	-
21.00-21.99	-	-	-	-	-	-	-	-	-	-
22.00-22.99	-	-	-	-	-	-	-	-	-	-
23.00-23.99	406	8	157	23	8	5	571	10	59	1414
24.00-24.99	229	5	52	7	1	1	282	5	28	687
25.00-25.99	127	3	18	3	11	7	156	3	18	448
26.00-26.99	318	6	99	14	29	19	446	8	49	1291
27.00-27.99	332	7	52	7	15	10	399	7	44	1203
28.00-28.99	285	6	36	5	10	6	331	6	36	1032
29.00-29.99	263	5	45	6	12	8	320	6	40	1173
30.00-30.99	174	4	36	5	9	6	219	4	26	806
31.00-30.99	217	4	23	3	16	10	256	4	32	1003
32.00-32.99	316	6	37	5	4	3	357	6	46	1509
33.00-33.99	459	9	54	8	9	6	522	9	70	2335
34.00-34.99	396	8	25	4	16	10	437	8	59	2033
35.00-35.99	360	7	12	2	5	3	377	7	52	1847
36.00-36.99	247	5	17	2	5	3	269	5	35	1294
37.00-37.99	190	4	16	2	2	1	208	4	20	1059
38.00-38.99	141	3	2	0	-	-	143	2	20	767
39.00-39.99	105	2	4	1	1	1	110	2	15	589
40.00-44.99	72	1	2	0	1	1	75	1	11	452
41.00-41.99	56	1	2	0	-	-	58	1	7	308
42.00-42.99	35	1	-	-	-	-	35	1	5	204
43.00-43.99	35	1	-	-	-	-	35	1	5	200
44.00-44.99	31	1	1	0	-	-	32	1	4	166
45.00-45.99	14	0	1	0	-	-	15	0	2	106
46.00-46.99	11	0	1	0	-	-	12	0	1	52
47.00-47.99	10	0	-	-	-	-	10	0	1	53
48.00-48.99	8	0	-	-	-	-	8	0	1	59
49.00-49.99	3	0	-	-	-	-	3	0	0	18
50.00-54.99	19	0	1	0	-	-	20	0	2	115
55.00-	25	1	-	-	-	-	25	0	1	84
<b>YHTEENSÄ-SAMMANLAGT</b>	<b>27813</b>	<b>100</b>	<b>6747</b>	<b>100</b>	<b>741</b>	<b>100</b>	<b>35301</b>	<b>100</b>	<b>4790</b>	<b>180139</b>
-18.99	102	0	32	0	3	0	137	0	0	31
19.00-19.99	-	-	-	-	-	-	-	-	-	-
20.00-20.99	-	-	-	-	-	-	-	-	-	-
21.00-21.99	-	-	-	-	-	-	-	-	-	-
22.00-22.99	-	-	-	-	-	-	-	-	-	-
23.00-23.99	989	4	725	11	12	2	1726	5	186	4456
24.00-24.99	560	2	246	4	1	0	807	2	92	2238
25.00-25.99	275	1	95	1	23	3	393	1	44	1132
26.00-26.99	1084	4	612	9	38	5	1734	5	198	5284
27.00-27.99	841	3	249	4	21	3	1111	3	128	3515
28.00-28.99	740	3	210	3	19	3	969	3	116	3307
29.00-29.99	785	3	214	3	30	4	1029	3	130	3843
30.00-30.99	665	2	235	3	20	3	920	3	119	3625
31.00-30.99	715	3	214	3	32	4	961	3	127	3996
32.00-32.99	828	3	250	4	19	3	1097	3	147	4793
33.00-33.99	1082	4	336	5	17	2	1435	4	197	6608
34.00-34.99	1387	5	460	7	38	5	1885	5	264	9126
35.00-35.99	1349	5	559	8	12	2	1920	5	274	9709
36.00-36.99	1341	5	418	6	31	4	1790	5	254	9283
37.00-37.99	1474	5	349	5	25	3	1848	5	267	9994
38.00-38.99	1702	6	314	5	23	3	2039	6	293	11266
39.00-39.99	1686	6	311	5	34	5	2031	6	293	11557
40.00-44.99	1622	6	223	3	52	7	1897	5	272	11026
41.00-41.99	1241	4	154	2	27	4	1422	4	206	8562
42.00-42.99	1213	4	116	2	25	3	1354	4	195	8269
43.00-43.99	1001	4	90	1	30	4	1121	3	162	7045
44.00-44.99	786	3	69	1	15	2	870	2	125	5564
45.00-45.99	755	3	63	1	19	3	837	2	123	5613
46.00-46.99	587	2	45	1	18	2	650	2	95	4433
47.00-47.99	468	2	25	0	8	1	501	1	74	3504
48.00-48.99	390	1	25	0	13	2	428	1	61	2977
49.00-49.99	320	1	22	0	6	1	348	1	52	2597
50.00-54.99	978	4	53	1	21	3	1052	3	155	8095
55.00-	847	3	33	0	109	15	989	3	139	8688

TAULUKKO 6. KUNTIEN JA KUNTAINLIITTOJEN TUNTIPALKKAISTEN TYÖNTEKIJÖIDEN LUKUMÄÄRÄ  
TABELL JA KONAIKESKITUNTIANSIOT PAIKKAKUNTALUOKAN, KUNTAMUODON, SUKUPUOLEN JA  
PALKKARYHMÄN MUKAAN TOUKOKUUSSA 1988 - KOMMUNERNAS OCH KOMMUNALFÖRBUNDENS  
TIMAVLÖNADE ARBETSTAGARE, DERAS ANTAL OCH TOTALA MEDELTIMFÖRTJÄNSTER ENLIGT  
ORTSGLASS, KOMMUNFORM, KÖN OCH LÖNEGRUPP I MAJ 1988

KUNTAMUOTO SUKUPUOLI PALKKARYHMÄ KOMMUNFORM KÖN LÖNEGRUPP	PAIKKAKUNTA LUOKKA ORTSKLASS 1		PAIKKAKUNTA LUOKKA ORTSKLASS 2		YHTEENSÄ SAMMANLAGT	
	LKM ANTAL	KTA MTF	LKM ANTAL	KTA MTF	LKM ANTAL	KTA MTF
		MK		MK		MK
<b>KAUPUNGIT STÄDER</b>						
<b>MIHET-MÄN</b>						
<b>PALKKARYHMÄ LÖNEGRUPP</b>						
1	2060	45,09	2191	43,06	4251	44,01
2	5422	43,16	4062	41,23	9484	42,30
3	1979	38,82	1931	37,24	3910	38,02
4	1172	34,65	833	33,39	2005	34,11
5	893	30,79	954	30,85	1847	30,82
6	370	26,47	1042	25,47	1412	25,74
1-6	11896	40,70	11013	38,38	22909	39,56
<b>NAISET-KVINNOR</b>						
<b>PALKKARYHMÄ LÖNEGRUPP</b>						
1	80	39,02	51	37,38	131	38,35
2	180	37,83	213	35,80	393	36,68
3	244	35,51	272	34,79	516	35,11
4	955	34,51	698	33,25	1653	33,94
5	507	32,35	766	30,52	1273	31,24
6	379	25,72	559	24,92	938	25,24
1-6	2345	33,33	2559	31,41	4904	32,30
<b>YHTEENSÄ-SAMMANL.</b>						
<b>PALKKARYHMÄ LÖNEGRUPP</b>						
1	2140	44,88	2242	42,95	4382	43,85
2	5602	43,00	4275	40,97	9877	42,08
3	2223	38,48	2203	36,95	4426	37,70
4	2127	34,59	1531	33,33	3658	34,03
5	1400	31,33	1720	30,71	3120	30,99
6	749	26,10	1601	25,28	2350	25,54
1-6	14241	39,60	13572	37,18	27813	38,40
<b>MUUT KUNNAT ÖVRIGA KOMMUNER</b>						
<b>MIHET-MÄN</b>						
<b>PALKKARYHMÄ LÖNEGRUPP</b>						
1	120	40,10	782	39,84	902	39,87
2	190	37,88	1545	37,93	1735	37,92
3	125	34,34	974	34,77	1099	34,72
4	86	30,66	563	31,69	649	31,56
5	118	28,16	593	29,31	711	29,15
6	96	25,20	861	24,81	957	24,85
1-6	735	34,10	5318	34,33	6053	34,31
<b>NAISET-KVINNOR</b>						
<b>PALKKARYHMÄ LÖNEGRUPP</b>						
1	-	-	12	34,36	12	34,36
2	4	-	23	34,29	27	34,30
3	9	29,45	38	32,39	47	31,91
4	25	31,21	135	32,07	160	31,93
5	37	28,57	163	29,58	200	29,47
6	25	24,75	223	24,82	248	24,81
1-6	100	28,95	594	29,36	694	29,31
<b>YHTEENSÄ-SAMMANL.</b>						
<b>PALKKARYHMÄ LÖNEGRUPP</b>						
1	120	40,10	794	39,76	914	39,81
2	194	37,84	1568	37,87	1762	37,87
3	134	34,09	1012	34,69	1146	34,62
4	111	30,78	698	31,76	809	31,63
5	155	28,23	756	29,36	911	29,21
6	121	25,13	1084	24,81	1205	24,85
1-6	835	33,65	5912	33,92	6747	33,89

TAULUKKO 6. KUNTIEN JA KUNTAINLIITTOJEN TUNTIPALKKAISTEN TYÖNTEKIJÖIDEN LUKUMÄÄRÄ  
TABELL JA KONAISEKSTITUNTIANSIOT PAIKKAKUNTALUOKAN, KUNTAMUODON, SUKUPUOLEN JA  
PALKKARYHMÄN MUKAAN TOUKOKUUSSA 1988 - KOMMUNERNAS OCH KOMMUNALFÖRBUNDENS  
TIMAVLÖNADE ARBETSTAGARE, DERAS ANTAL OCH TOTALA MEDELTIMPÖRTJÄNSTER ENLIGT  
ORTSGLASS, KOMMUNFORM, KÖN OCH LÖNEGRUPP I MAJ 1988

KUNTAMUOTO SUKUPUOLI PALKKARYHMÄ KOMMUNFORM KÖN LÖNEGRUPP	PAIKKAKUNTA LUOKKA ORTSKLASS 1		PAIKKAKUNTA LUOKKA ORTSKLASS 2		YHTEENSÄ SAMMANLAGT	
	LKM ANTAL	KTA MTF	LKM ANTAL	KTA MTF	LKM ANTAL	KTA MTF
		MK		MK		MK
<b>KUNTAINLIITOT KOMMUNALSFÖRBUND</b>						
<b>MIEHET-MÄN</b>						
<b>PALKKARYHMÄ LÖNEGRUPP</b>						
1	62	44.14	45	41.82	107	43.21
2	210	52.07	95	40.86	305	48.23
3	55	43.13	31	33.31	86	39.41
4	34	41.35	13	30.72	47	38.38
5	7	29.25	16	28.60	23	28.82
6	11	25.92	8	25.04	19	25.56
1-6	379	47.16	208	38.09	587	43.83
<b>NAISET-KVINNOR</b>						
<b>PALKKARYHMÄ LÖNEGRUPP</b>						
1	-	-	1	*	1	*
2	3	*	15	31.29	18	31.50
3	4	*	7	29.51	11	31.70
4	22	34.34	13	30.37	35	32.85
5	7	30.50	47	28.09	54	28.49
6	8	26.88	27	28.15	35	27.85
1-6	44	32.43	110	29.12	154	30.22
<b>YHTEENSÄ-SAMMANL.</b>						
<b>PALKKARYHMÄ LÖNEGRUPP</b>						
1	62	44.14	46	41.66	108	43.13
2	213	51.89	110	39.88	323	47.50
3	59	42.54	38	32.66	97	38.54
4	56	38.45	26	30.54	82	35.90
5	14	29.79	63	28.26	77	28.62
6	19	26.32	35	27.44	54	27.02
1-6	423	45.67	318	35.56	741	41.42
<b>KOKO KUNTASEKTORI HELA KOMMUNSEKTORN</b>						
<b>MIEHET-MÄN</b>						
<b>PALKKARYHMÄ LÖNEGRUPP</b>						
1	2242	44.79	3018	42.22	5260	43.27
2	5822	43.29	5702	40.34	11524	41.78
3	2159	38.66	2936	36.39	5095	37.33
4	1292	34.55	1409	32.69	2701	33.55
5	1018	30.54	1563	30.25	2581	30.36
6	477	26.18	1911	25.17	2388	25.37
1-6	13010	40.53	16539	37.10	29549	38.58
<b>NAISET-KVINNOR</b>						
<b>PALKKARYHMÄ LÖNEGRUPP</b>						
1	80	39.02	64	36.78	144	37.99
2	187	37.72	251	35.45	438	36.37
3	257	35.33	317	34.41	574	34.80
4	1002	34.41	846	33.02	1848	33.74
5	551	32.18	976	30.30	1527	30.97
6	412	25.70	809	25.03	1221	25.26
1-6	2489	33.17	3263	31.01	5752	31.93
<b>YHTEENSÄ-SAMMANL.</b>						
<b>PALKKARYHMÄ LÖNEGRUPP</b>						
1	2322	44.60	3082	42.11	5404	43.14
2	6009	43.13	5953	40.14	11962	41.59
3	2416	38.34	3253	36.21	5669	37.09
4	2294	34.49	2255	32.81	4549	33.63
5	1569	31.09	2539	30.27	4108	30.58
6	889	25.97	2720	25.13	3609	25.34
1-6	15499	39.47	19802	36.21	35301	37.61



TAULUKKO 7. KUNTIEN JA KUNTAINLIITTOJEN TUNTIPALKKAISTEN TYÖNTEKIJÖIDEN LUKUMÄÄRÄ, TYÖTUNNIT JA KOKONAISKESKI-TABELL TUNTIANSIO IKÄRYHMITTÄIN KUNTAMUODON JA SUKUPUOLEN MUKAAN TOUKOKUUSSA 1988 - KOMMUNERNAS OCH KOMMUNALFÖRBUNDENS TIMAVLÖNADE ARBETSTAGARE, ANTAL, ARBETSTIMMAR OCH TOTALA MEDELTIMSFÖRTJÄNST ENLIGT ÅLDERSGRUPP, KOMMUNFORM OCH KÖN I MAJ 1988

KUNTAMUOTO IKÄ KOMMUNFORM ÅLDER	TYÖNTEKIJÖIDEN LUKUMÄÄRÄ ANTAL ARBETSTAGARE			TYÖTUNNIT H ARBETSTIMMAR			KESKITUNTIANSIO MK MEDELTIMSFÖRTJÄNST		
	MIEHET MÄN	NAISET KVINNOR	YHTEENSÄ SAMMANLAGT	MIEHET MÄN	NAISET KVINNOR	YHTEENSÄ SAMMANLAGT	MIEHET MÄN	NAISET KVINNOR	YHTEENSÄ SAMMANLAGT
<b>KAUPUNGIT STÄDER</b>									
<b>IKÄ-ÅLDER</b>									
-19	1564	696	2260	179396	75306	254702	27,58	25,80	27,06
20-24	2424	717	3141	312487	76430	388917	33,25	29,03	32,42
25-29	2525	441	2966	354843	56107	410950	38,18	32,61	37,42
30-34	2961	467	3428	418394	59298	477692	40,50	33,28	39,61
35-39	3264	495	3759	470948	64627	535575	41,60	33,19	40,59
40-44	3226	491	3717	460151	63242	523393	42,00	34,20	41,06
45-49	2492	443	2935	355667	57969	413636	42,01	34,13	40,91
50-54	2295	535	2830	326804	70833	397637	41,52	34,41	40,25
55-59	1750	442	2192	246586	59054	305640	41,58	35,08	40,32
60-	408	177	585	55824	23371	79195	41,61	35,24	39,73
<b>YHTEENSÄ SAMMANLAGT</b>	<b>22909</b>	<b>4904</b>	<b>27813</b>	<b>3181100</b>	<b>606237</b>	<b>3787337</b>	<b>39,56</b>	<b>32,30</b>	<b>38,40</b>
<b>MUUT KUNNAT ÖVRIGA KOMMUNER</b>									
<b>IKÄ-ÅLDER</b>									
-19	733	127	860	90814	11740	102554	25,86	24,77	25,74
20-24	757	85	842	93048	9000	102048	30,16	27,85	29,95
25-29	726	72	798	99263	8231	107494	34,16	30,12	33,85
30-34	759	62	821	108050	6595	114645	36,14	29,29	35,75
35-39	729	63	792	102480	7811	110291	36,74	30,14	36,27
40-44	654	77	731	92144	8527	100671	37,03	30,50	36,48
45-49	548	59	607	78222	6676	85098	36,15	30,64	35,72
50-54	591	78	669	84094	8282	92376	35,84	30,85	35,39
55-59	421	45	466	60547	5142	65689	36,55	31,66	36,17
60-	135	26	161	18913	2793	21706	37,47	32,65	36,85
<b>YHTEENSÄ SAMMANLAGT</b>	<b>6053</b>	<b>694</b>	<b>6747</b>	<b>827775</b>	<b>74797</b>	<b>902572</b>	<b>34,31</b>	<b>29,31</b>	<b>33,89</b>
<b>KUNTAINLIITOT KOMMUNALFÖRBUND</b>									
<b>IKÄ-ÅLDER</b>									
-19	19	20	39	2631	2049	4680	30,78	25,82	28,61
20-24	75	14	89	10279	1144	11423	35,02	29,49	34,46
25-29	76	7	83	10605	980	11585	42,81	30,92	41,80
30-34	76	13	89	10943	1493	12436	45,31	31,14	43,61
35-39	99	20	119	13141	1735	14876	48,28	29,59	46,10
40-44	74	17	91	10104	1900	12004	50,20	29,70	46,96
45-49	63	19	82	9123	2555	11678	45,18	30,12	41,89
50-54	56	16	72	8047	2339	10386	42,11	30,32	39,46
55-59	41	20	61	6150	2674	8824	44,27	32,62	40,74
60-	8	8	16	933	778	1711	39,23	34,54	37,10
<b>YHTEENSÄ SAMMANLAGT</b>	<b>587</b>	<b>154</b>	<b>741</b>	<b>81956</b>	<b>17647</b>	<b>99603</b>	<b>43,83</b>	<b>30,22</b>	<b>41,42</b>
<b>KOKO KUNTASEKTORI HELA KOMMUNSEKTORN</b>									
<b>IKÄ-ÅLDER</b>									
-19	2316	843	3159	272841	89095	361936	27,04	25,67	26,70
20-24	3256	816	4072	415814	86574	502388	32,60	28,91	31,97
25-29	3327	520	3847	464711	65318	530029	37,43	32,27	36,79
30-34	3796	542	4338	537387	67386	604773	39,73	32,84	38,96
35-39	4092	578	4670	586569	74173	660742	40,90	32,78	39,99
40-44	3954	585	4539	562399	73669	636068	41,33	33,66	40,44
45-49	3103	521	3624	443212	67200	510412	41,04	33,64	40,07
50-54	2942	629	3571	418945	81454	500399	40,39	33,93	39,34
55-59	2212	507	2719	313283	66870	380153	40,66	34,71	39,62
60-	551	211	762	75670	26942	102612	40,54	34,95	39,08
<b>YHTEENSÄ SAMMANLAGT</b>	<b>29549</b>	<b>5752</b>	<b>35301</b>	<b>4090831</b>	<b>698681</b>	<b>4789512</b>	<b>38,58</b>	<b>31,93</b>	<b>37,61</b>

TAULUKKO 8

KUNTIEN JA KUNTAINLIITTOJEN TUNTIPALIKKAISTEN TYÖNTEKIJÖIDEN ANSIOIDEN ERITTELY TOUKOKUUSSA 1988  
SPECIFIKATION AV KOMMUNERNAS OCH KOMMUNALFÖRBUNDENS TIMAVLÖNADE ARBETSTAGARES FÖRTJÄNSTER I MAJ 1988

	KAUPUNGIT STÄDER			MUUT KUNNAT ÖVRIGA KOMMUNER			KUNTAINLIITOT KOMMUNALFÖRBUND			KOKO KUNTASEKTORI HELA KOMMUNSEKTORN		
	MIEHET MÄN	NAISET KVIN- NOR	YHT. SAMMAN- LAGT	MIEHET MÄN	NAISET KVIN- NOR	YHT. SAMMAN- LAGT	MIEHET MÄN	NAISET KVIN- NOR	YHT. SAMMAN- LAGT	MIEHET MÄN	NAISET KVIN- NOR	YHT. SAMMAN- LAGT
<b>AIKATYÖ TIDSARBETE</b>												
TYÖNTEK. LKM-ANTAL ARBETSTAGARE	6303	2272	8575	4095	567	4662	122	92	214	10520	2931	13451
TUNNIT YHT. -TIMMAR, 100H	7774	2649	10423	5468	582	6050	129	94	223	13371	3326	16696
TUNNIT/HLÖ -TIMMAR/PERSON, H	34	54	37	90	84	90	22	61	30	45	58	47
ANSIO YHT. -FÖRTJÄNST, 1000MK	26102	7680	33782	17657	1644	19301	425	263	687	44183	9586	53770
ANSIO/TUNTI -FÖRTJÄNST/TIMME, MK	33.58	28.99	32.41	32.29	28.23	31.90	32.95	27.99	30.86	33.05	28.83	32.20
ANSIO/HLÖ -FÖRTJÄNST/PERSON, MK	1139	1566	1215	2917	2369	2861	723	1705	928	1495	1667	1523
KOKONAISTUNTIPALIKKAINEN TYÖ TOTALTIMAVLÖNAT ARBETE												
TYÖNTEK. LKM-ANTAL ARBETSTAGARE	12512	2005	14517	1852	128	1980	392	62	454	14756	2195	16951
TUNNIT YHT. -TIMMAR, 100H	17419	2567	19985	2668	164	2831	543	77	620	20629	2807	23437
TUNNIT/HLÖ -TIMMAR/PERSON, H	76	52	72	44	24	42	93	50	84	70	49	66
ANSIO YHT. -FÖRTJÄNST, 1000MK	66204	8467	74671	9667	524	10191	2101	242	2343	77971	9233	87204
ANSIO/TUNTI -FÖRTJÄNST/TIMME, MK	38.01	32.99	37.36	36.24	32.01	35.99	38.68	31.34	37.77	37.80	32.89	37.21
ANSIO/HLÖ -FÖRTJÄNST/PERSON, MK	2890	1727	2685	1597	755	1510	3579	1570	3162	2639	1605	2470
URAKKATYÖ ACKORDSARBETE												
TYÖNTEK. LKM-ANTAL ARBETSTAGARE	5308	725	6033	169	3	172	154	7	161	5631	735	6366
TUNNIT YHT. -TIMMAR, 100H	6578	849	7427	122	2	124	148	6	154	6849	856	7705
TUNNIT/HLÖ -TIMMAR/PERSON, H	29	17	27	2	0	2	25	4	21	23	15	22
ANSIO YHT. -FÖRTJÄNST, 1000MK	28830	2950	31780	593	7	601	952	22	974	30376	2979	33355
ANSIO/TUNTI -FÖRTJÄNST/TIMME, MK	43.83	34.75	42.79	48.44	36.15	48.24	64.16	39.68	63.27	44.35	34.79	43.29
ANSIO/HLÖ -FÖRTJÄNST/PERSON, MK	1258	601	1143	98	11	89	1622	143	1315	1028	518	945
URAKKATYÖ, YKSITYISALAT ACORDSARBETE, PRIVATA BRANSCH.												
TYÖNTEK. LKM-ANTAL ARBETSTAGARE	41	0	41	23	0	23	0	0	0	64	0	64
TUNNIT YHT. -TIMMAR, 100H	49	0	49	21	0	21	0	0	0	70	0	70
TUNNIT/HLÖ -TIMMAR/PERSON, H	0	0	0	0	0	0	0	0	0	0	0	0
ANSIO YHT. -FÖRTJÄNST, 1000MK	189	0	189	81	0	81	0	0	0	269	0	269
ANSIO/TUNTI -FÖRTJÄNST/TIMME, MK	38.26	0.00	38.26	38.35	0.00	38.35	0.00	0.00	0.00	38.29	0.00	38.29
ANSIO/HLÖ -FÖRTJÄNST/PERSON, MK	8	0	7	13	0	12	0	0	0	9	0	8
YLITYÖ ÖVERTID												
TYÖNTEK. LKM-ANTAL ARBETSTAGARE	6013	598	6611	1023	36	1059	166	3	169	7202	637	7839
TUNNIT YHT. -TIMMAR, 100H	630	59	688	93	3	96	15	0	15	738	62	799
TUNNIT/HLÖ -TIMMAR/PERSON, H	3	1	2	2	0	1	3	0	2	2	1	2
KOROTUSOSAT -FÖRHÖJNINGSD. 1000MK	2470	215	2685	284	8	292	57	1	58	2811	223	3034
KOROTUS/TUNTI -FÖRHÖJN./TIMME, MK	39.23	36.62	39.00	30.61	26.85	30.49	37.83	28.43	37.69	38.11	36.13	37.96
KOROTUS/HLÖ -FÖRHÖJN./PERSON, MK	108	44	97	47	11	43	97	4	78	95	39	86
SUNNUNTAITYÖ SÄÄNN. TYÖAIKANA SÖNDAGSARBETE UNDER ORDINARIE ARBETSTID												
TYÖNTEK. LKM-ANTAL ARBETSTAGARE	1148	244	1392	91	6	97	51	4	55	1290	254	1544
TUNNIT YHT. -TIMMAR, 100H	208	36	244	8	1	9	3	1	4	220	37	256
TUNNIT/HLÖ -TIMMAR/PERSON, H	1	1	0	0	0	0	1	0	1	1	1	1
KOROTUSOSAT -FÖRHÖJNINGSD. 1000MK	923	157	1081	34	3	37	19	2	21	977	162	1138
KOROTUS/TUNTI -FÖRHÖJN./TIMME, MK	44.35	44.28	44.34	42.50	50.19	42.97	58.62	24.81	52.60	44.49	43.99	44.42
KOROTUS/HLÖ -FÖRHÖJN./PERSON, MK	40	32	39	6	4	5	32	11	28	33	28	32
HYVÄNMIEHENLISÄ GODMANSTILLÄGG												
TYÖNTEK. LKM-ANTAL ARBETSTAGARE	14763	2493	17256	3898	260	4158	404	60	464	18783	2847	21444
LISÄ YHT. -TILLÄGG SAMMANL. 1000MK	11100	1536	12636	2910	151	3061	282	28	310	14009	1687	15697
KESKIM. %-I MEDELTAI %	12	9	12	12	6	11	12	6	11	12	8	11
LISÄ/HLÖ -TILLÄGG/PERSON, MK	485	313	454	481	217	454	480	182	418	474	293	445
MUUT ERINÄISET LISÄT ÖVRIGA SÄRSKILDA TILLÄGG												
TYÖNTEK. LKM-ANTAL ARBETSTAGARE	8134	1181	9315	2404	148	2552	66	16	82	10930	1406	11951
LISÄ YHT. -TILLÄGG SAMMANL. 1000MK	3677	268	3945	1129	38	1167	32	3	35	4806	306	5114
LISÄ/HLÖ -TILLÄGG/PERSON, MK	161	55	142	186	55	173	55	20	48	163	53	145
TYÖAIKALISÄT SÄÄNN. TYÖAJALTA ARBETSTIDSTILLÄGG, ORD. ARBETSTID												
TYÖNTEK. LKM-ANTAL ARBETSTAGARE	3319	764	4083	340	54	394	123	21	144	3782	839	4621
LISÄ YHT. -TILLÄGG SAMMANL. 1000MK	673	93	766	65	6	71	33	4	37	771	103	874
LISÄ/HLÖ -TILLÄGG/PERSON, MK	29	19	28	11	9	11	56	28	51	26	18	25
TYÖAIKALISÄT YLITYÖAJALTA ARBETSTIDSTILLÄGG, ÖVERTID												
TYÖNTEK. LKM-ANTAL ARBETSTAGARE	3525	265	3790	205	6	211	68	0	68	3798	271	4069
LISÄ YHT. -TILLÄGG SAMMANL. 1000MK	448	22	470	18	0	18	6	0	6	472	23	494
LISÄ/HLÖ -TILLÄGG/PERSON, MK	20	5	17	3	0	3	9	0	7	16	4	14
VARALLAOLUKORVAUS BEREDSKAPERSÄTTNING												
TYÖNTEK. LKM-ANTAL ARBETSTAGARE	1128	11	1139	185	1	186	43	0	43	1356	12	1368
LISÄ YHT. -TILLÄGG SAMMANL. 1000MK	1533	1	1534	201	0	201	65	0	65	1798	1	1799
LISÄ/HLÖ -TILLÄGG/PERSON, MK	67	0	55	33	0	30	110	0	87	61	0	51
Y H T E E N S Ä S A M M A N L Ä G T												
TYÖNTEKIJÖIDEN LUKUMÄÄRÄ YHTEENSÄ ANTAL ARBETSTAGARE SAMMANLAGT	22909	4904	27813	6053	694	6747	587	154	741	29549	5752	35301
TEHDYT TUNNIT YHTEENSÄ ARBETSTIMMAR SAMMANLAGT, 100H	31820	6065	37885	8279	748	9027	820	177	997	40919	6989	47909
TUNNIT TYÖNTEKIJÄÄ KOHTI ARBETSTIMMAR PER PERSON, H	139	124	136	137	108	134	140	115	135	138	122	136
KAIKKI ANSIOI YHTEENSÄ ALLA FÖRTJÄNSTER SAMMANLAGT, 1000MK	127372	19584	146956	28599	2192	30791	3657	533	4190	159628	22310	181938
ANSIOI KESKIMÄÄRIN HENKILÖÄ KOHTI FÖRTJÄNSTER PER PERSON, MK	5560	3994	5284	4725	3159	4564	6230	3462	5655	5402	3879	5154

TAULUKKO 9  
TABELL

KUNTIEN JA KUNTAINLIITTOJEN TUNTIPALKAISTEN TYÖNTEKIJÖIDEN LUKUMÄÄRÄT SUKUPUOLEN MUKAAN TOUKOKUUSSA 1988  
ANTALET TIMANLÖNADE ARBETSTAGARE I KOMMUNER OCH KOMMUNALFÖRBUND EFTER KÖN I MAJ 1988

	TYÖNTEKIJÖIDEN LUKUMÄÄRÄ ANTAL ARBETSTAGARE				TYÖNTEKIJÖIDEN LUKUMÄÄRÄ ANTAL ARBETSTAGARE		
	MIEHET MÄN	NAISET KVIN- NOR	YHT. SAMMAN- LAGT		MIEHET MÄN	NAISET KVIN- NOR	YHT. SAMMAN- LAGT
KAUPUNGIT STÄDER							
ALAJÄRVI	34	5	39	ALAVUS	39	4	43
ESPOO-ESBO	662	70	732	FORSSA	138	58	196
HAAPAJÄRVI	38	2	40	HAMINA-FREDRIKSHAMN	101	16	117
HANKO-HANGÖ	97	37	134	HARJAVALTA	32	17	49
HEINOLA	112	22	134	HELSINKI-HELSINGFORS	3439	813	4252
VANTAA-VANDA	618	91	709	HUITTINEN	42	1	43
HYVINKÄÄ-HYVINGE	235	102	337	HÄMEENLINNA-TAVASTEHRUS	352	49	401
IISALMI-IDENSALMI	196	31	227	IKAALINEN-IKALIS	28	3	31
IMATRA	256	62	318	JOENSUU	549	82	631
JYVÄSKYLÄ	700	105	805	JÄMSÄ	51	9	60
JÄMSÄNKOSKI	54	7	61	JÄRVENPÄÄ-TRÄSKÄNDA	98	20	118
KAJAANI-KAJANA	293	83	376	KANKAANPÄÄ	51	3	54
KANNUS	9	0	9	KARJAA-KARIS	39	4	43
KARKKILA-HÖGFORS	56	10	66	KASKINEN-KASKÖ	10	3	13
KAUHAVA	22	5	27	KAUNIAINEN-GRANKULLA	34	2	36
KEMI	302	41	343	KERAVA-KERVO	159	28	187
KEURUU	67	9	76	KOKEMÄKI-KUMO	24	2	26
KOKKOLA-KARLEBY	186	39	225	KOTKA	543	148	691
KOUVOLA	206	53	259	KRISTIINANKAUPUNKI-KRISTINESTA	30	2	32
KUHMO	66	11	77	KUOPIO	638	134	772
KURIKKA	55	9	64	KUUSANKOSKI	143	27	170
OUTOKUMPU	95	13	108	KEMIJÄRVI	104	7	111
LAHTI-LAHTIS	942	258	1200	LAITILA	15	1	16
LAPPEENRANTA-VILLMANSTRAND	367	93	460	LAPUA-LAPPO	48	12	60
LIEKSA	110	25	135	LOEJA-LOJO	85	16	101
LOIMAA	25	11	36	LOVIISA-LOVISA	57	10	67
MAARIHAMINA-MARIEHAMN	60	7	67	MIKKELI-S:T MICHEL	299	67	366
MÄNTTÄ	51	17	68	NAANTALI-NÄDENDAL	71	21	92
NOKIA	154	38	192	NURMES	47	4	51
ORIVESI	49	4	53	OULAINEN	28	4	32
OULU-ULEÅBORG	1040	186	1226	PARAINEN-PARGAS	30	5	35
PARKANO	30	5	35	PIEKSÄMÄKI	122	20	142
PIETARSAARI-JAKOBSTAD	118	43	161	PORI-BJÖRNEBORG	994	254	1248
PORVOO-BORGÅ	154	35	189	RAAHE-BRAHESTAD	169	34	203
RAISIO-RESO	102	28	130	RAUMA-RAUMO	284	80	364
RIIHIMÄKI	146	12	158	ROVANIEMI	272	56	328
SAARIJÄRVI	41	10	51	SALO	102	12	114
SAVONLINNA-NYSLOTT	233	41	274	SEINÄJOKI	206	44	250
ANJALANKOSKI	136	36	172	SUOLAHTI	48	4	52
SUONENJOKI	46	5	51	TAMMISAARI-EKENÄS	73	10	83
TAMPERE-TAMPERFORS	2068	342	2410	TORNIO-TORNEÅ	144	46	190
TURKU-ÅBO	1796	436	2232	TOIJALA	44	8	52
UUSIKAARLEPPY-NYKARLEBY	21	5	26	UUSIKAUPUNKI-NYSTAD	35	5	40
VAASA-VASA	357	153	510	VALKEAKOSKI	183	50	233
VAMMALA	72	31	103	VARKAUS	208	47	255
VIRRAT-VIRDOIS	32	1	33	YLIVIESKA	66	6	72
ÄHTÄRI-ETSERI	34	9	43	ÄÄNEKOSKI	92	18	110
KAUPUNGIT YHTEENSÄ STÄDER SAMMANLAGT	22909	4904	27813				

TAULUKKO 10. KUNTIEN JA KUNTAINTLIITTOJEN PALKOKÄRYHMIIN KUULUMATTOMIEN TYÖNTEKIDEN LUKUMÄÄRÄ, TYÖTUNNIT  
 TABELL JA KESKITUNTIANSIOT SUKUPUOLEN MUKAAN TOUKOKUUSSA 1988 - KOMMUNERNAS OCH KOMMUNAL-  
 FÖRBUNDENS ARBETSTAGARE SOM INTE HÖR TILL NÅGON LÖNEGRUPP, DERAS ANTAL, ARBETSTIMMAR OCH  
 MEDELTIMFÖRTJÄNST ENLIGT KÖN I MAJ 1988

KUNTIAMUOTO SUKUPUOLI TYÖNTEKIJÄRYHMÄ KOMMUNFORM KÖN ARBETSTAGARGRUPP	LKM ANTAL	SÄÄNNÖLLISEN	KOKONAISTYÖAIKANA		
		TYÖAJAN KESKITUNTIANSIO MEDELTIM- FÖRTJÄNST AV ORDIN.ARB.TID	UNDER TOTAL ARBETSTID	ANSIO H: LÖA KOHTI FÖRTJÄNST PER PERSON	ANSIO MEDELTIM- FÖRTJÄNST
KOKO KUNTASEKTORI HELA KOMMUNSEKTORN		MK	100H	MK	MK
<b>MIHET-MÄN</b>					
MAATALOUSLOMITTAJAT LANDBRUKSAVBYTARE	—	—	—	—	—
SUOJATYÖNTEKIJÄT SKYDDSARBETARE	530	20,86	671	20,91	2647
NUORET JA OPPILAAT UNGA OCH ELEVER	602	25,62	602	25,88	2589
MUUT ÖVRIGA	194	29,82	240	30,02	3707
<b>YHTEENSÄ SAMMANLAGT</b>	<b>1331</b>	<b>24,19</b>	<b>1517</b>	<b>24,35</b>	<b>2775</b>
<b>NAISET-KVINNOR</b>					
MAATALOUSLOMITTAJAT LANDBRUKSAVBYTARE	—	—	—	—	—
SUOJATYÖNTEKIJÄT SKYDDSARBETARE	402	22,12	515	22,12	2832
NUORET JA OPPILAAT UNGA OCH ELEVER	200	25,86	170	26,31	2239
MUUT ÖVRIGA	41	31,95	41	31,98	3204
<b>YHTEENSÄ SAMMANLAGT</b>	<b>651</b>	<b>23,56</b>	<b>732</b>	<b>23,67</b>	<b>2661</b>
<b>YHTEENSÄ-SAMMANLAGT</b>					
MAATALOUSLOMITTAJAT LANDBRUKSAVBYTARE	—	—	—	—	—
SUOJATYÖNTEKIJÄT SKYDDSARBETARE	932	21,41	1185	21,44	2727
NUORET JA OPPILAAT UNGA OCH ELEVER	802	25,68	772	25,98	2502
MUUT ÖVRIGA	235	30,13	281	30,31	3619
<b>YHTEENSÄ SAMMANLAGT</b>	<b>1982</b>	<b>23,99</b>	<b>2248</b>	<b>24,13</b>	<b>2737</b>



# Kuntasektorin tuntipalkat

Timlöner för kommunalanställda  
1988, 2. neljännes - 2 a kvartalet

SVT Suomen Virallinen Tilasto  
Finlands Officiella Statistik  
Official Statistics of Finland

Central Statistical  
Office of Finland

Wages and salaries  
1988: 26

Tiedustelut - Förfrågningar:

Markku Jutila  
Seija Kuusholma  
(90) 17 341

Julkaisujen myynti:

Försäljning:

Hinta - Pris

Tilastokeskus  
PL 504  
00101 Helsinki  
Puh. (90) 173 41

Statistikcentralen  
PB 504  
00101 Helsingfors  
Tel. (90) 173 41

25 mk

ISSN 0784-8374  
= Palkat  
ISSN 0784-9373