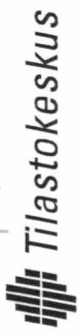
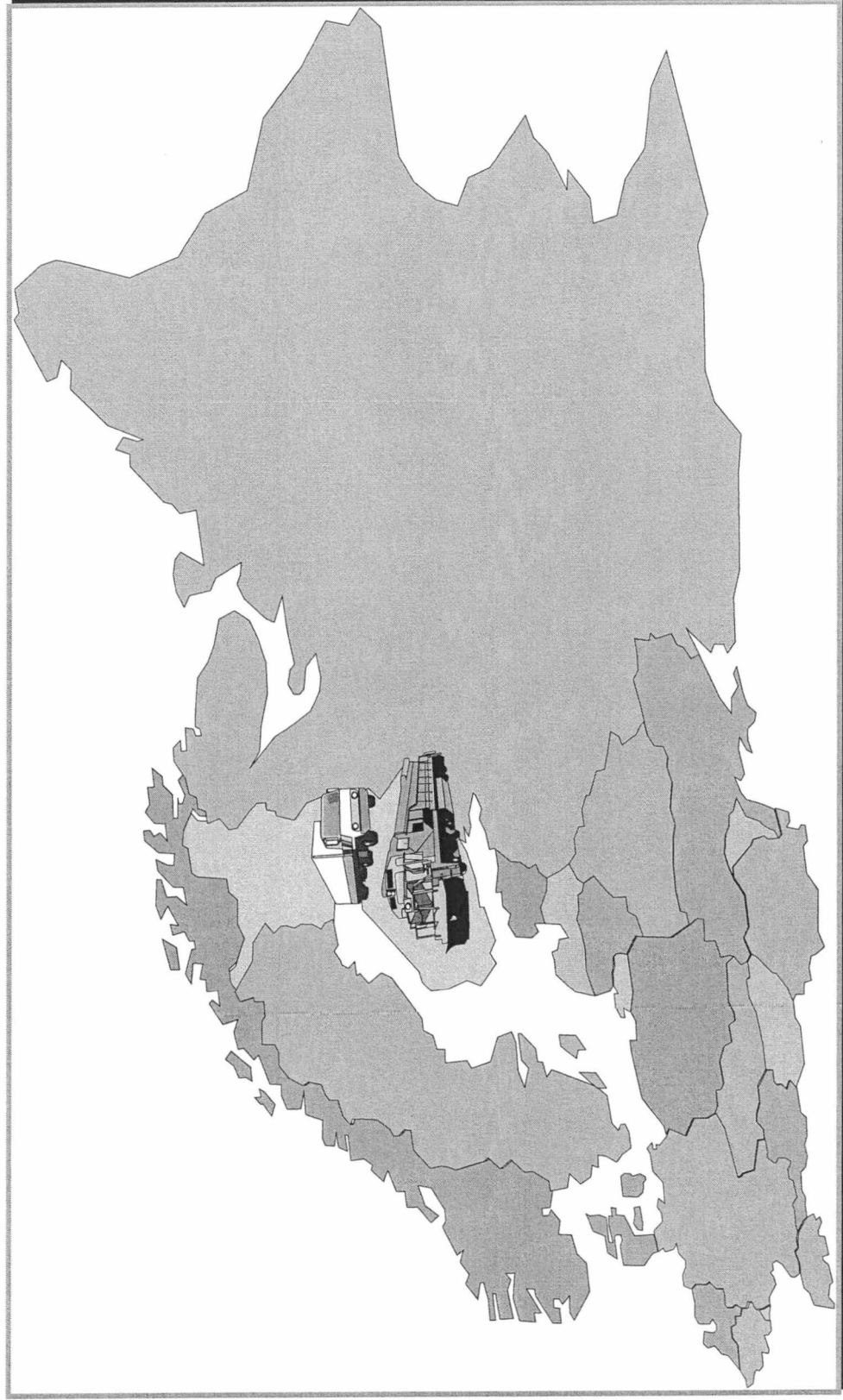


F1 3.5



Transitoliikenne Suomen kautta Syyskuu 2001

12 -11- 2001



Tilastokeskus, Elisabeth Hintikka puh. (09)1734 3300
7.11.2001



Sisältö

Määritelmät ja keskeiset luvut	i-ii
Yhteenveto	1
Meriliikenne	2-6
Transito itään	3
Transito länteen	4
Transito yhteensä	5
Rautatieliikenne	7-11
Transito itään	8
Transito länteen	9
Transito yhteensä	10
Tieliikenne	12-16
Transito itään	13
Transito länteen	14
Transito yhteensä	15
Transitoautot	17
Itään	17
Länteen	17
Yhteensä	17

Lähteet:

Meriliikenne:	Merenkululaitoksen tilastotoimisto
Rautatieliikenne:	VR-Yhtymä Oy
Tieliikenne:	Itäinen tullipiiri, Nuijamaan ja Vaalimaan raja-asemat

Transitotilasto

Tilastokeskus on tuottanut kuukausittain transitotilastoa Liikenne- ja viestintäministeriön toimeksiannosta vuodesta 1997 lähtien. Transitotilasto ilmestyy puolitoista kuukautta tarkasteltavan tilastokuukauden päättymisestä. Uusin kuukausitilasto sisältää aina myös kaiken sen informaation mitä oli aikaisemmissa kuuvuonna tilastovuotta koskevissa julkaisuissa.

Transitotilasto kuvaa Suomen kautta, itärajan ylitävää, pääasiassa Venäjälle tai Venäjältä Suomen kautta muihin maihin kulkevia tavaravirtoja. Tilastolla halutaan erityisesti seurata Suomen itä-puolisten valtioiden Suomen kautta kulkevia ulkomaankaupan tavaravirtoja. Tarkastelussa on keskitytty kolmen pääliikennemuodon meri-, rautatie- ja tieliikenteen kuljetuksiin.

Tiedot transitotilastoon ovat toimittaneet meriliikenteen osalta Merenkulkulaitoksen tilastotoimisto, rautatieliikenteen osalta VR-Yhtymä Oy ja tieliikenteen osalta Itäinen tullipiiri sekä Nuijamaan ja Vaalimaan raja-asemat.

Määritelmät:

Transitoliikenne on kauttakulkuliikennettä. Kauttakulkuliikenne tarkoitetaan kahden muun valtion välistä liikennettä kolmannen valtion alueen kautta. Tässä tilastossa transitoliikenteellä tarkoitetaan Suomen kautta itä-rajaa ylittävää, pääasiassa Venäjälle kulkevaa tavaravirtaa. Luonnollisesti pieni osa itä-rajaa ylittävistä transitokuljetuksista on peräisin entisistä IVY-maista tai menossa näihin maihin.

Kokonaistransiton määrä saadaan kun lasketaan yhteen rautatie ja tieliikenteen transitokuljetusten määrät tai lukemalla tilastosta meritransiton määrä. Rautatie- ja tieliikenteen transiton määrä ei summaudu täysin samaksi meriliikenteen

transiton kanssa, johtuen eri liikennemuuotojen osalta vallitsevista tilastointierioista. Myös tullivaraostoihin transitotavarana tuotujen tavaroiden kirjautuminen eri tarkasteluajan jaksolle ja mahdollinen tullauttaminen Suomeen aiheuttavat epäyhtenäisyyttä eri organisaatioiden tuottamiin tietoihin transitoliikenteen määrissä. Lisäksi transitoliikenteen lukujen erilaisuuteen vaikuttaa vähäisessä määrin Suomen pohjoisten maarojen kautta tapahtuva rautatie- ja maantielikenteen transito.

Meriliikenteen transito kuvaa meriteitse Suomen satamiin saapuvaa ja niistä lähenevää transitokuljetusten määrää. Pääosa Suomen kautta kulkevasta transitoliikenteestä saapuu Suomeen ja lähtee Suomesta satamien kautta laivakuljetuksina. Nämä kuljetukset tilastoidaan meritransitona. Kuukausittaiset ja satamittaiset luvut perustuvat Merenkulkulaitoksen alustaviin lukuihin, jotka täsmennyvät tilastovuoden päätyttyä. Tilastokeskus tarkistaa ja korjaa meriliikenteen transitokuljetusten määrän kuukausittain ja satamittain Merenkulkulaitoksen lopullisia lukuja vastaaviksi helmikuun 15. päivä ilmestyvään joulukuun transitotilastoon.

Rautatieliikenteen transito kuvaa Suomen itärajan rautateitse ylittävien transitokuljetusten määrää. Vastaavasti tieliikenteen transitokuljetukset kuvaavat Suomen itärajan maanteitse ylittäviä transitokuljetuksia. Rautatieliikenteen ja tieliikenteen transitokuljetukset ovat pääosin Suomen satamista ja Suomen satamiin kuljetettua transitotavaraa. Lisäksi rautatieliikenteen ja tieliikenteen transitokuljetuksia tehdään vähäisessä määrin Suomen pohjoisten maarojen kautta. Jako rautatie ja tieliikenteen transitoon tapahtuu Venäjän rajan ylittävän kuljetusmuodon perusteella. Lisäksi transitotavaraa kulkee vähäisessä määrin lentotransitona. Lentotransitolla käsitetään Venäjän transitokuljetuksia, joissa lentokuljetus on osana kuljetusketjua. Osa kuljetusmatkasta tapahtuu toista kuljetusmuotoa hyväksikäyttäen. Lentotransittoa ei ole sisällytetty tähän tilastoon.

Transitoautojen määrä kuvaa ulkomailta rekisteröityjen, Suomen kautta kulkevien ja transitotavaroita kuljettaneiden kuorma-autojen lukumäärää. Tilastossa esiintyviä transitoautoja ja -tavaraita ei pidä verrata sillä niillä ei ole mitään keskinäistä suhdetta määritelmistä johtuen.

Vuoden 2000 transitoliikenteen keskeiset luvut

Meriliikenne

Vuonna 2000 Suomen satamien kautta kuljetettiin transitotavaraa yhteensä 3,4 miljoonaa tonnia. Transitokuljetusten määrä lisääntyi edellisestä vuodesta 1 prosenttia. Transitokuljetukset itään lisääntyivät 50 prosenttia ja kuljetukset länteen vähenevät 15 prosenttia.

Rautatieliikenne

Transitotavarasta 68 prosenttia kuljetettiin rautateitse. Vuonna 2000 rautatiekansitokuljetukset vähenevät 5 prosenttia edelliseen vuoteen verrattuna. Rautatielikenteen transitokuljetuksista 8 prosenttia oli kuljetuksia lännestä itään. Rautatiekansiton kannalta merkittävin raja-asema oli Vainikkala 90 prosentin osuudellaan näistä kuljetuksista.

Maantieliikenne

Transitotavarasta 32 prosenttia kuljetettiin maanteitse. Vuonna 2000 maantietransitokuljetukset lisääntyivät 29 prosenttia edelliseen vuoteen verrattuna. Maantiekuljetuksista 95 prosenttia oli kuljetuksia lännestä itään. Merkittävimmät raja-asemat maanteiden transitokuljetusten kannalta olivat Vaalimaa 71 prosentin osuudellaan ja Nuijamaa 28 prosentin osuudellaan näistä kuljetuksista.

Syyskuun 2001 keskeiset luvut

Meriliikenne

Suomen satamien kautta kuljetettiin transitotavaraa itään 152 640 tonnia ja länteen 383 243 tonnia. Transitokuljetusten määrä itään lisääntyi 49 prosenttia ja länteen 132 prosenttia verrattuna edellisen vuoden vastaavaan kuukauteen.

Vuoden alusta Suomen satamien kautta itään on kuljetettu transitotavaraa 1 199 881 tonnia ja länteen 3 089 023 tonnia. Kaikkiaan vuoden alusta Suomen satamien kautta itään kuljetettujen transitotavaroitten määrä on lisääntynyt 39 prosenttia ja Suomen satamien kautta länteen kuljetettujen transitotavaroitten määrä 86 prosenttia.

Rautatieliikenne

Transitotavaraa kuljetettiin rautateitse 290 173 tonnia. Rautateiden transitokuljetukset lisääntyivät 68 prosenttia edellisen vuoden vastaavaan kuukauteen verrattuna.

Vuoden alusta transitotavaraa on kuljetettu rautateitse 3 044 824 tonnia. Kaikkiaan vuoden alusta rautateitse kuljetettujen transitotavaroitten määrä on lisääntynyt 56 prosenttia.

Maantieliikenne

Transitotavaraa kuljetettiin maanteitse 128 174 tonnia. Maanteiden transitokuljetukset lisääntyivät 13 prosenttia edellisen vuoden vastaavaan kuukauteen verrattuna.

Vuoden alusta transitotavaraa on kuljetettu maanteitse 1 058 490 tonnia. Kaikkiaan vuoden alusta maanteitse kuljetettujen transitotavaroitten määrä on lisääntynyt 23 prosenttia.

Transitotilasto 2001
Yhteenveto

tonnia	2001												Kum Σ			
	Σ 1999	Σ 2000	Tamm	Helmi	Maalis	Huhti	Touko	Kesä	Heinä	Elo	Syys	Loka		Marras	Joulu	
MERILIIKENNE																
Transito itään	824 658	1 234 139	112 159	121 730	127 857	132 357	126 646	137 602	150 011	138 879	152 640	0	0	0	0	1 199 881
Transito länteen	2 506 765	2 132 388	206 322	324 305	328 150	264 561	352 448	464 655	475 418	289 921	383 243	0	0	0	0	3 089 023
Transito yhteensä	3 331 423	3 366 527	318 481	446 035	456 007	396 918	479 094	602 257	625 429	428 800	535 883	0	0	0	0	4 288 904
Suomen tuonti	37 371 713	39 846 509	3 194 799	2 871 368	3 534 150	3 071 913	3 596 916	3 663 242	3 917 343	3 710 720	3 799 699	0	0	0	0	31 360 150
Suomen vienti	36 799 964	37 370 188	3 132 315	2 787 645	3 172 909	2 737 780	2 915 095	2 866 974	2 854 436	2 932 645	3 041 194	0	0	0	0	26 440 993
Tuonti ja vienti yhteensä	74 171 677	77 216 697	6 327 114	5 659 013	6 707 059	5 809 693	6 512 011	6 530 216	6 771 779	6 643 365	6 840 893	0	0	0	0	57 801 143
Kaikki yhteensä	77 503 100	80 583 224	6 645 595	6 105 048	7 163 066	6 206 611	6 991 105	7 132 473	7 397 208	7 072 165	7 376 776	0	0	0	0	62 090 047
Transito kum. muutos-%																
-itään	-46 %	50 %	-	37 %	36 %	40 %	36 %	37 %	39 %	38 %	39 %					
-länteen	-4 %	-15 %	-	49 %	60 %	45 %	58 %	79 %	82 %	80 %	86 %					
-yhteensä	-19 %	1 %	-	45 %	52 %	44 %	51 %	64 %	68 %	66 %	70 %					
RAUTATIELIIKENNE																
Transito itään	229 740	222 515	16 021	11 120	21 867	15 759	22 019	18 371	21 219	21 066	17 104	0	0	0	0	164 546
Transito länteen	2 580 591	2 449 521	299 263	350 463	349 293	376 542	406 338	340 766	220 354	264 190	273 069	0	0	0	0	2 880 278
Transito yhteensä	2 810 331	2 672 036	315 284	361 583	371 160	392 301	428 357	359 137	241 573	285 256	290 173	0	0	0	0	3 044 824
Suomen tuonti idästä	12 416 284	12 144 453	875 033	1 042 174	1 135 006	1 160 055	1 236 572	1 030 913	1 079 188	1 049 900	883 860	0	0	0	0	9 492 701
Suomen vienti itään	501 241	489 260	38 687	45 773	59 750	58 938	54 770	45 706	54 229	51 732	52 051	0	0	0	0	461 636
Tuonti ja vienti yhteensä	12 917 525	12 633 713	913 720	1 087 947	1 194 756	1 218 993	1 291 342	1 076 619	1 133 417	1 101 632	935 911	0	0	0	0	9 954 337
Kaikki yhteensä	15 727 856	15 305 749	1 229 004	1 449 530	1 565 916	1 611 294	1 719 699	1 435 756	1 374 990	1 386 888	1 226 084	0	0	0	0	12 999 161
Transito kum. muutos-%																
-itään	-36 %	-3 %	-	-46 %	-30 %	-27 %	-16 %	-11 %	-3 %	-1 %	-1 %					
-länteen	0 %	-5 %	-	51 %	54 %	64 %	75 %	74 %	63 %	60 %	61 %					
-yhteensä	-5 %	-5 %	-	41 %	46 %	55 %	66 %	67 %	58 %	55 %	56 %					
TIELIIKENNE																
Transito itään	895 959	1 181 843	75 443	110 467	123 098	112 799	98 891	101 906	111 525	116 912	115 728	0	0	0	0	966 769
Transito länteen	60 855	57 112	9 682	7 914	10 976	8 963	11 549	9 009	9 636	11 546	12 446	0	0	0	0	91 721
Transito yhteensä	956 814	1 238 955	85 125	118 381	134 074	121 762	110 440	110 915	121 161	128 458	128 174	0	0	0	0	1 058 490
Suomen tuonti idästä	2 170 632	2 329 610	197 749	230 739	273 634	225 894	235 032	216 828	195 886	214 027	232 071	0	0	0	0	2 021 860
Suomen vienti itään	861 487	952 995	64 802	76 184	84 377	88 000	97 119	86 735	97 595	98 993	92 583	0	0	0	0	786 388
Tuonti ja vienti yhteensä	3 032 119	3 282 605	262 551	306 923	358 011	313 894	332 151	303 563	293 481	313 020	324 654	0	0	0	0	2 808 248
Kaikki yhteensä	3 988 933	4 521 560	347 676	425 304	492 085	435 656	442 591	414 478	414 642	441 478	452 828	0	0	0	0	3 866 738
Transito kum. muutos-%																
-itään	-35 %	32 %	-	12 %	22 %	23 %	20 %	20 %	19 %	20 %	18 %					
-länteen	-20 %	-6 %	-	99 %	101 %	102 %	108 %	96 %	94 %	102 %	104 %					
-yhteensä	-34 %	29 %	-	16 %	26 %	27 %	25 %	24 %	23 %	24 %	23 %					

MERILIIKENNE

TRANSITO SUOMEN SATAMIEN KAUTTA TAMMI - JOULUKUU 2001 (TONNEJA KUUKAUSITTAIN)

TRANSITO ITÄÄN

	Tammii	Helmi	Maalis	Huhti	Touko	Kesä	Heinä	Elo	Syys	Loka	Marras	Joulu	Yhteensä
Hamina	21 482	19 985	19 591	22 553	16 772	17 014	25 035	14 343	16 604				173 379
Kotka	43 059	39 426	40 683	42 114	41 895	41 711	42 220	38 906	45 712				375 726
Helsinki	40 263	54 921	60 544	55 409	60 860	70 956	70 164	76 620	81 400				571 137
Inkoo		412											412
Koverhar							2 835						2 835
Hanko	4 409	4 075	4 466	3 382	4 512	5 538	6 220	7 178	6 533				2 835
Turku	2 891	2 451	2 572	2 416	2 507	2 371	3 533	1 832	2 328				46 313
Naantali		460											22 901
Maarianhamina	12						2						557
Eckerö													12
Uusikaupunki													2
Rauma													0
Pori													0
Vaasa													0
Kokkola	2				2				63				63
Rautaruukki													4
Oulu													0
Kemi	41		1	6 482	1	3							6 485
Tornio				1	1	9	2						55
Lappeenranta													0
Transito itään yhteensä	112 159	121 730	127 857	132 357	126 646	137 602	150 011	138 879	152 640				1 199 881

TRANSITO LÄNTEEN

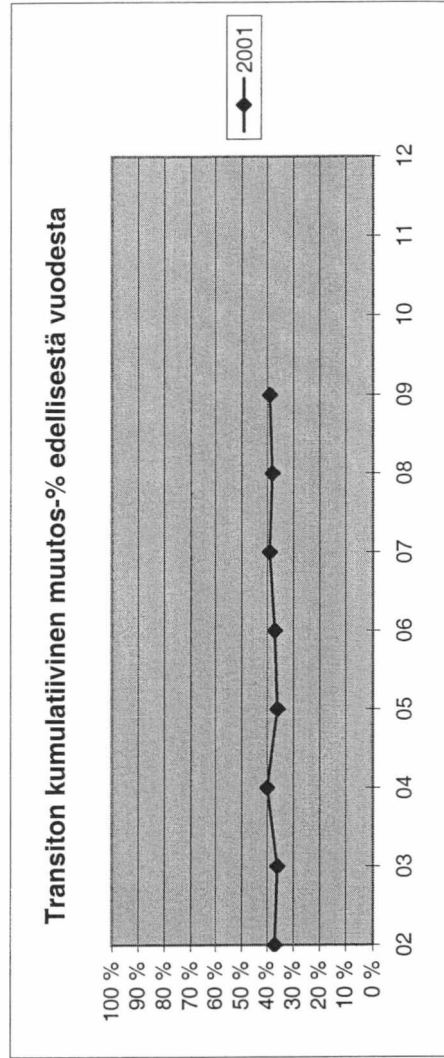
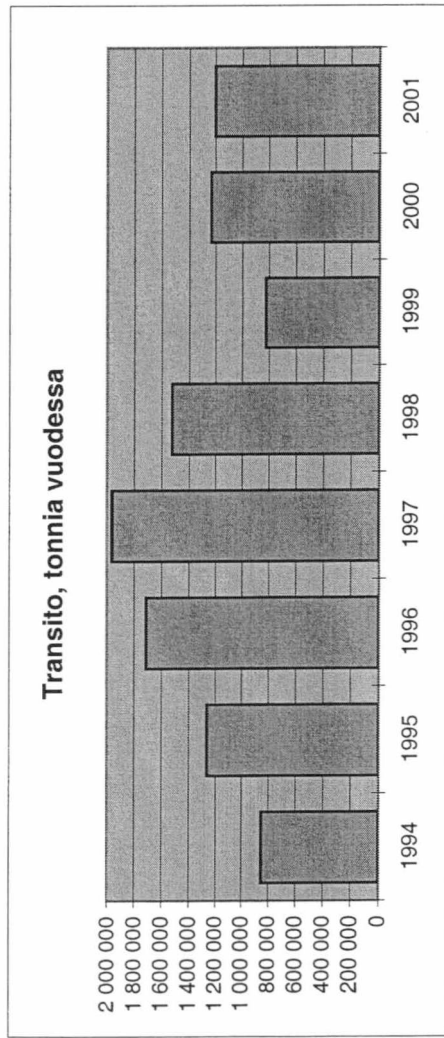
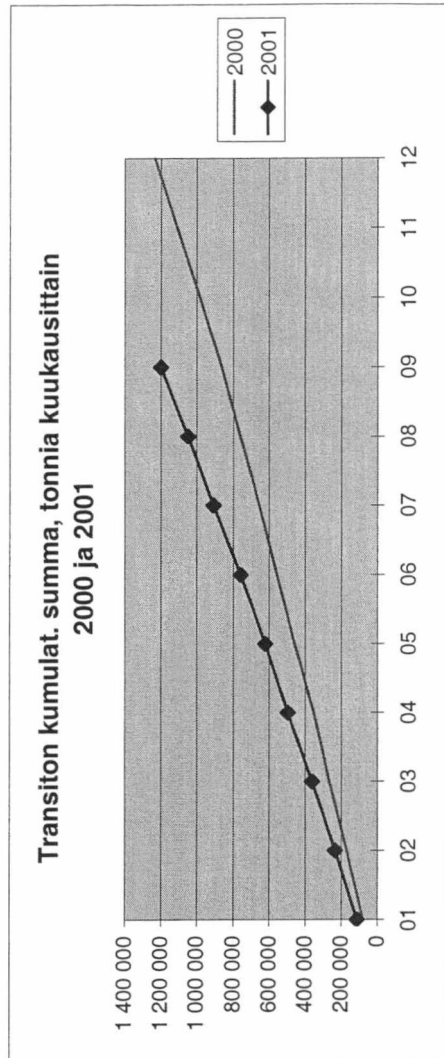
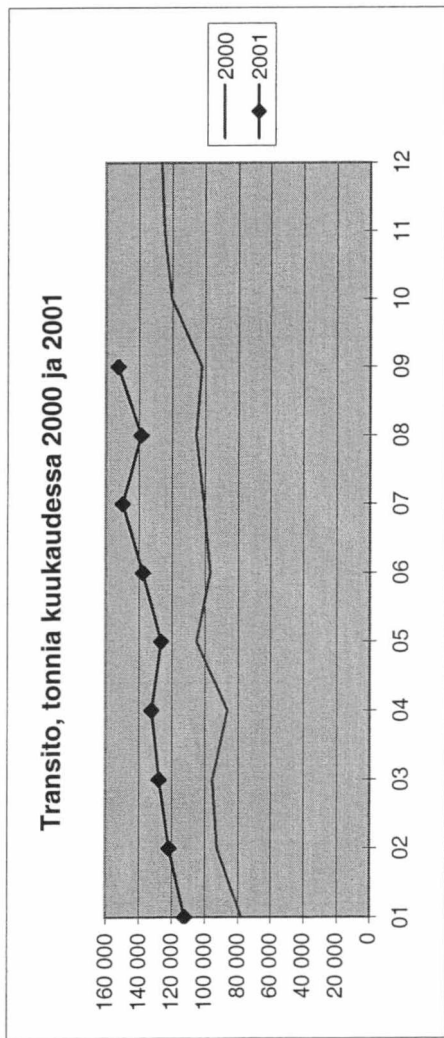
	Tammii	Helmi	Maalis	Huhti	Touko	Kesä	Heinä	Elo	Syys	Loka	Marras	Joulu	Yhteensä
Hamina	36 516	49 443	88 693	45 825	47 483	98 933	67 347	45 041	115 319				594 600
Kotka	151 059	252 408	182 182	162 943	194 617	156 997	243 871	139 682	128 202				1 612 001
Lovisa	691	229	94	36			21		9				1 080
Isnäs													0
Helsinki	1 940	16 604	40 158	50 126	48 269	56 921	59 131	56 344	62 122				391 615
Inkoo													0
Hanko	23	25	14	54		12		11					139
Turku	1 102	1 843	1 219	1 572	2 497	1 871	1 111	1 920	1 456				14 591
Naantali													88
Maarianhamina	14	1		880		2			88				897
Uusikaupunki													0
Rauma	3 325	3 752	4 820	3 125	1 019								16 041
Pori													0
Kaskinen													0
Vaasa													8
Kokkola					46 775	149 860	91 944	46 823	76 039				411 441
Raahja													0
Raahje													0
Oulu	11 612		10 970		11 788		11 595						45 965
Kemi													0
Tornio													0
Lappeenranta													0
Imatra													0
Joensuu								100					100
Transito länteen yhteensä	206 322	324 305	328 150	264 561	352 448	464 655	475 418	289 921	383 243				3 089 023
TRANSITO YHTEENSÄ	318 481	446 035	456 007	396 918	479 094	602 257	625 429	428 800	535 883				4 288 904

TRANSITO SUOMEN SATAMIEN KAUTTA TAMMI - JOULUKUU 2001 VERRATTUNA EDELLISEEN VUOTEEN (MUUTOS-% KUUKAUSITTAIN)

	Tammii	Helmi	Maalis	Huhti	Touko	Kesä	Heinä	Elo	Syys	Loka	Marras	Joulu	Vuosi
Transito itään, muutos-%	44 %	31 %	34 %	53 %	21 %	42 %	49 %	32 %	49 %				
Transito länteen, muutos-%	54 %	46 %	83 %	11 %	121 %	201 %	97 %	69 %	132 %				
Transito yhteensä, muutos-%	50 %	42 %	66 %	22 %	81 %	140 %	83 %	55 %	100 %				
Transito itään, kumul. muutos-%	-	37 %	36 %	40 %	36 %	37 %	39 %	38 %	39 %				
Transito länteen, kumul. muutos-%	-	49 %	60 %	45 %	58 %	79 %	82 %	80 %	86 %				
Transito yhteensä, kumul. muutos-%	-	45 %	52 %	44 %	51 %	64 %	68 %	66 %	70 %				

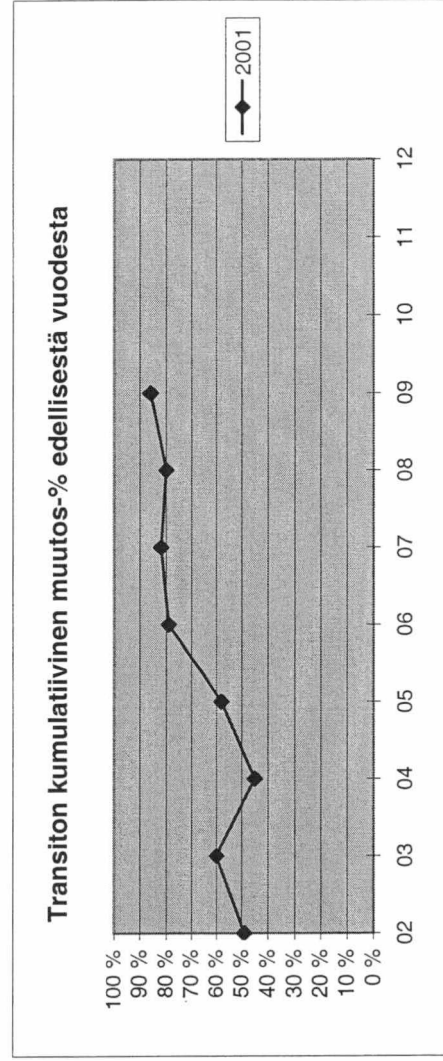
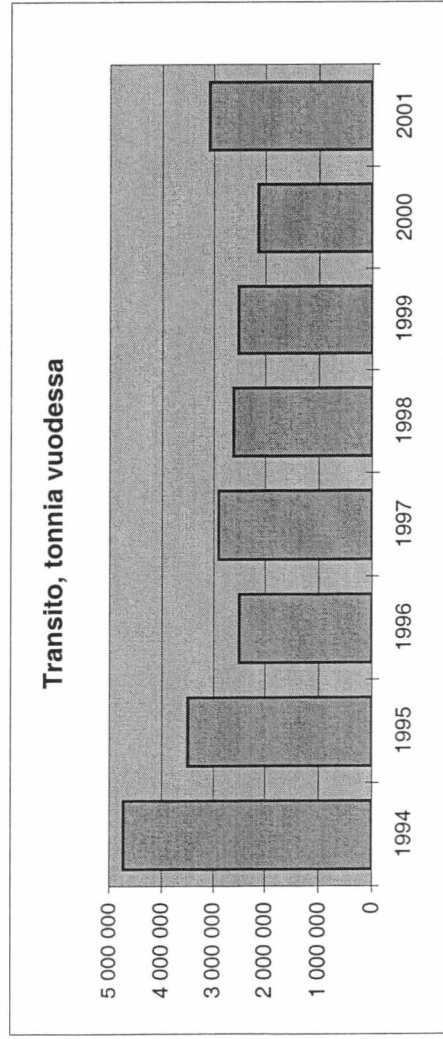
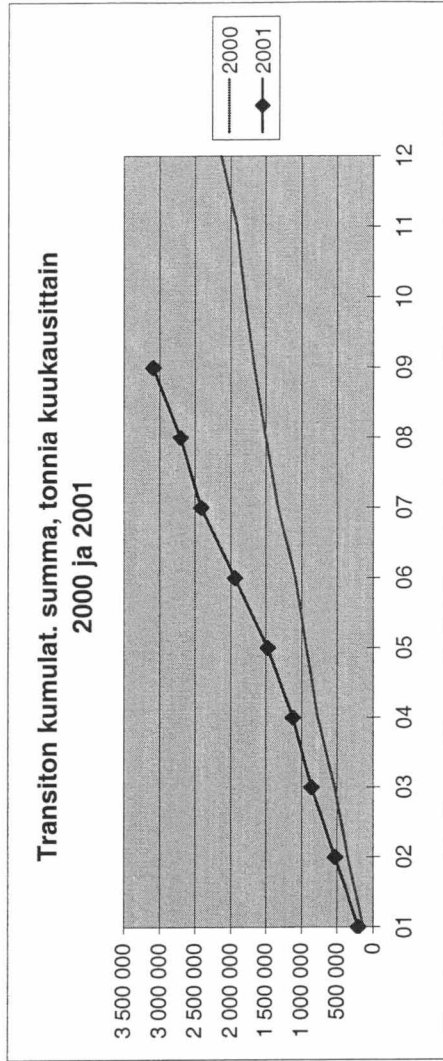
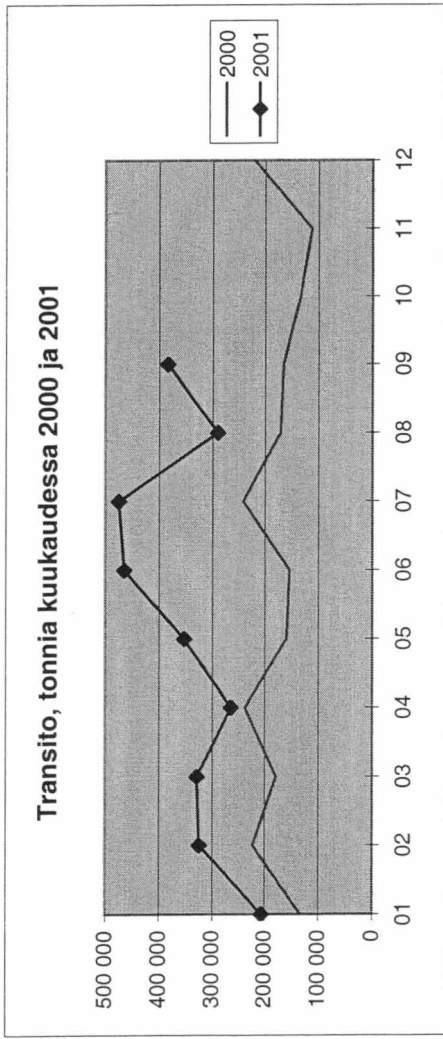
Meriliikenteen transito itään kuukausittain 2000 ja 2001

tonnia	01	02	03	04	05	06	07	08	09	10	11	12	Yhteensä
2000	77 970	92 709	95 376	86 323	104 980	96 766	100 805	105 375	102 168	120 368	124 767	126 532	1 234 139
2001	112 159	121 730	127 857	132 357	126 646	137 602	150 011	138 879	152 640				1 199 881
erotus	34 189	29 021	32 481	46 034	21 666	40 836	49 206	33 504	50 472				337 409
muutos-% ed. vuodesta	44 %	31 %	34 %	53 %	21 %	42 %	49 %	32 %	49 %				
kum. muutos-% ed. vuodesta	-	37 %	36 %	40 %	36 %	37 %	39 %	38 %	39 %				



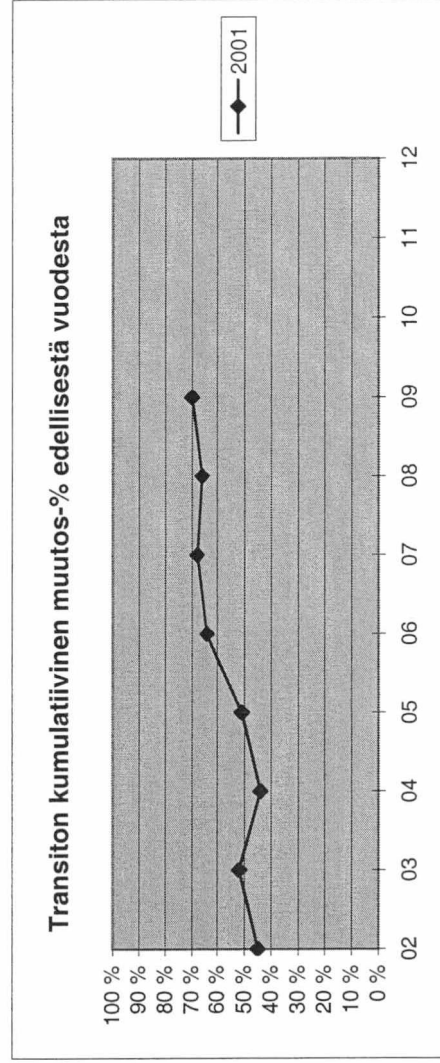
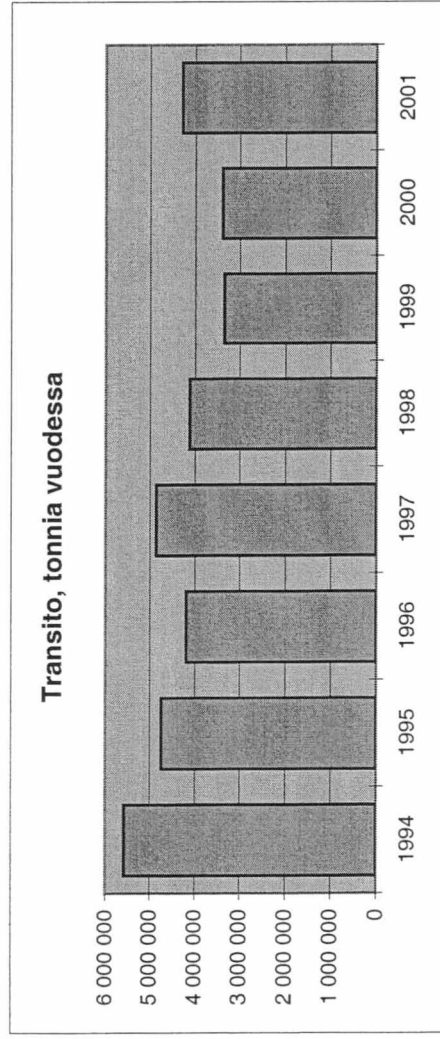
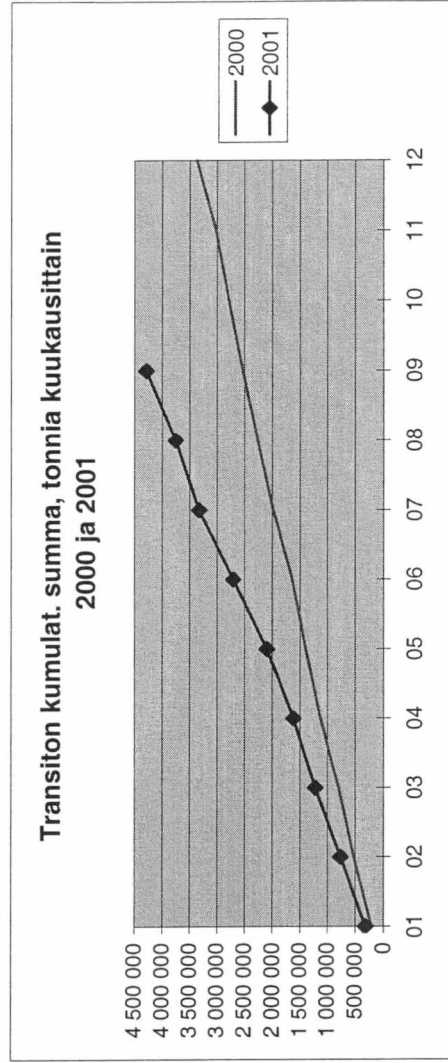
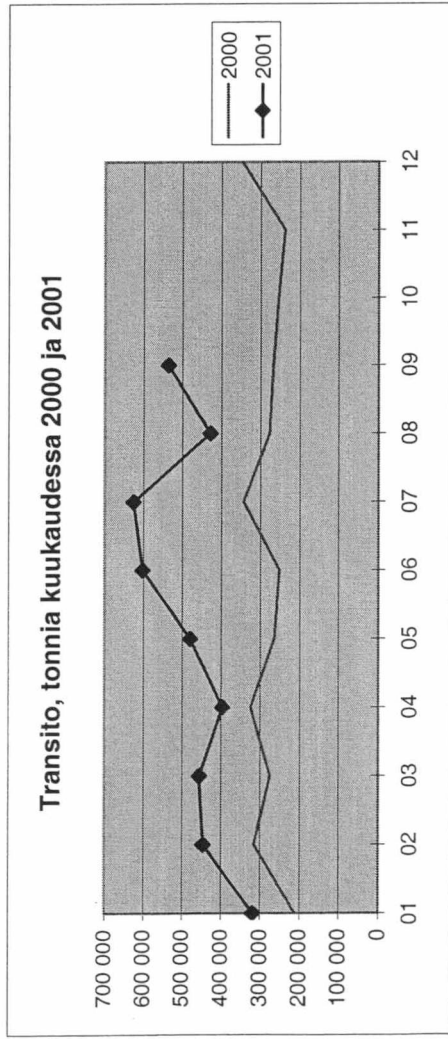
Meriliikenteen transito länteen kuukausittain 2000 ja 2001

tonnia	01	02	03	04	05	06	07	08	09	10	11	12	Yhteensä
2000	133 692	222 472	179 229	237 952	159 346	154 276	241 465	171 285	165 360	134 185	220 201	220 201	2 132 388
2001	206 322	324 305	328 150	264 561	352 448	464 655	475 418	289 921	383 243				3 089 023
erotus	72 630	101 833	148 921	26 609	193 102	310 379	233 953	118 636	217 883				1 423 946
muutos-% ed. vuodesta	54 %	46 %	83 %	11 %	121 %	201 %	97 %	69 %	132 %				
kum. muutos-% ed. vuodesta	-	49 %	60 %	45 %	58 %	79 %	82 %	80 %	86 %				

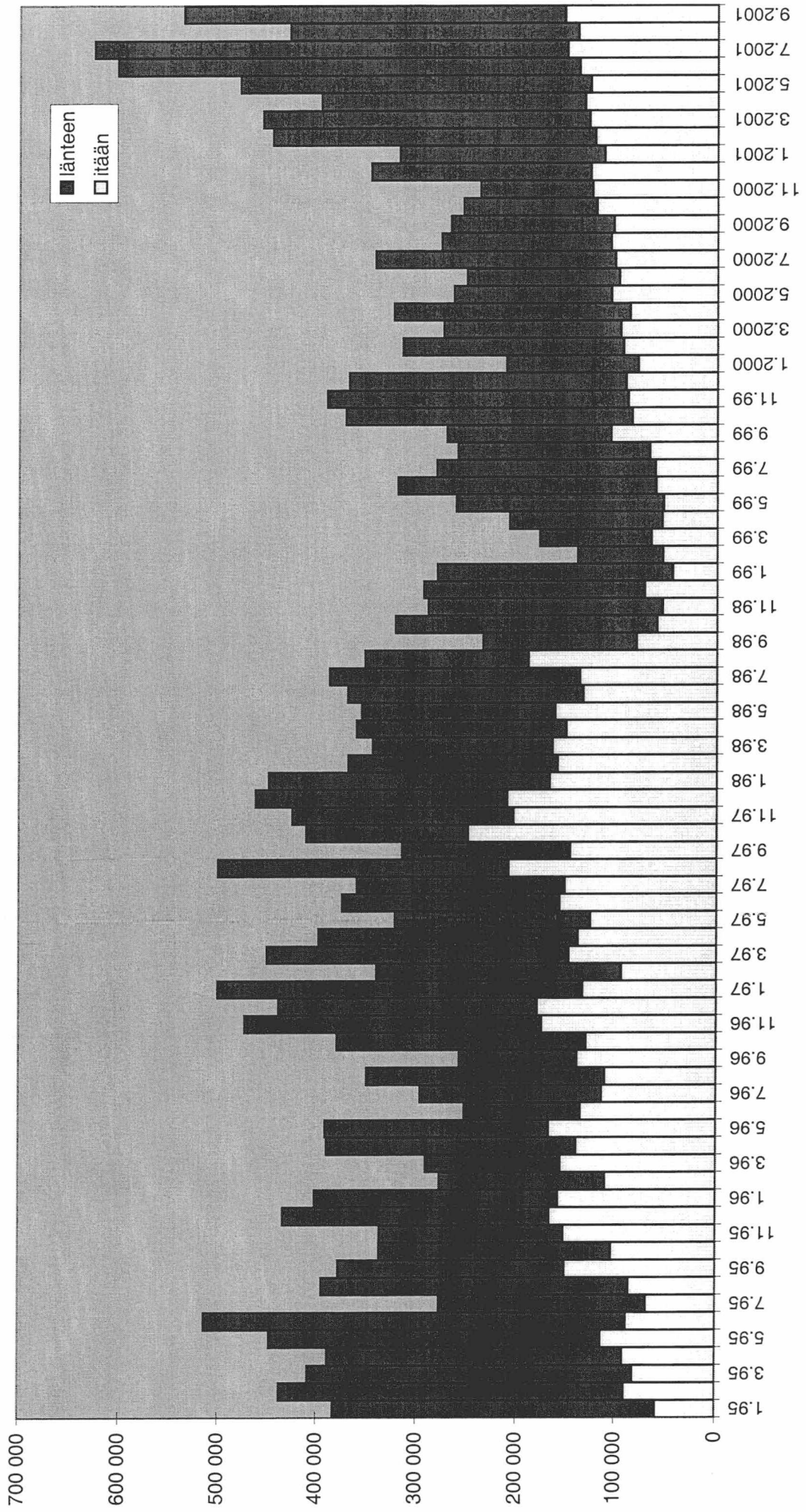


Meriliikenteen transito yhteensä kuukausittain 2000 ja 2001

tonnia	01	02	03	04	05	06	07	08	09	10	11	12	Yhteensä
2000	211 662	315 181	274 605	324 275	264 326	251 042	342 270	276 660	267 528	254 553	346 733	346 733	3 366 527
2001	318 481	446 035	456 007	396 918	479 094	602 257	625 429	428 800	535 883				4 288 904
erotus	106 819	130 854	181 402	72 643	214 768	351 215	283 159	152 140	268 355				1 761 355
muutos-% ed. vuodesta	50 %	42 %	66 %	22 %	81 %	140 %	83 %	55 %	100 %				
kum. muutos-% ed. vuodesta	-	45 %	52 %	44 %	51 %	64 %	68 %	66 %	70 %				



MERILIIKENTEEN TRANSITO (TONNIA)



RAUTATIELIIKENNE

RAUTATEILIIKENTEEN TRANSITO JA SUOMEN TUONTI JA VIENTI TAMMI - JOULUKUU 2001 (TONNEJA KUUKAUSITTAIN)

TRANSITO ITÄÄN	Tamm	Helmi	Maalis	Huhti	Touko	Kesä	Heinä	Elo	Syys	Loka	Marras	Joulu	Yhteensä
Vainikkala	15 776	10 874	21 867	15 650	21 981	18 308	21 181	21 003	17 104	0	0	0	163 744
Imatrankoski	0	0	0	46	0	0	0	0	0	0	0	0	46
Niirala	245	246	0	63	38	63	38	63	0	0	0	0	756
Vartiuss	0	0	0	0	0	0	0	0	0	0	0	0	0
Transito itään yhteensä	16 021	11 120	21 867	15 759	22 019	18 371	21 219	21 066	17 104	0	0	0	164 546
TRANSITO LÄNTEEN	Tamm	Helmi	Maalis	Huhti	Touko	Kesä	Heinä	Elo	Syys	Loka	Marras	Joulu	Yhteensä
Vainikkala	286 480	313 519	319 387	265 747	277 215	260 527	176 481	219 578	232 891	0	0	0	2 351 825
Imatrankoski	0	0	0	0	0	0	340	101	0	0	0	0	441
Niirala	0	0	250	0	185	0	0	0	124	0	0	0	559
Vartiuss	12 783	36 944	29 656	110 795	128 938	80 239	43 533	44 511	40 054	0	0	0	527 453
Transito länteen yhteensä	299 263	350 463	349 293	376 542	406 338	340 766	220 354	264 190	273 069	0	0	0	2 880 278
TRANSITO YHTEENSÄ	315 284	361 583	371 160	392 301	428 357	359 137	241 573	285 256	290 173	0	0	0	3 044 824
SUOMEN VIENTI ITÄÄN	Tamm	Helmi	Maalis	Huhti	Touko	Kesä	Heinä	Elo	Syys	Loka	Marras	Joulu	Yhteensä
Vainikkala	26 952	33 615	48 729	42 866	41 248	37 639	44 305	42 256	40 229	0	0	0	357 839
Imatrankoski	0	0	0	0	0	0	0	0	0	0	0	0	0
Niirala	11 735	12 158	11 021	14 917	12 318	8 018	8 720	8 272	10 618	0	0	0	97 777
Vartiuss	0	0	0	1 155	1 204	49	1 204	1 204	1 204	0	0	0	6 020
Suomen vienti itään yhteensä	38 687	45 773	59 750	58 938	54 770	45 706	54 229	51 732	52 051	0	0	0	461 636
SUOMEN TUONTI IDÄSTÄ	Tamm	Helmi	Maalis	Huhti	Touko	Kesä	Heinä	Elo	Syys	Loka	Marras	Joulu	Yhteensä
Vainikkala	350 642	387 147	391 063	392 030	471 664	449 604	432 993	445 014	334 927	0	0	0	3 655 084
Imatrankoski	145 484	231 302	306 793	319 128	339 918	269 515	300 489	301 663	284 781	0	0	0	2 499 073
Niirala	255 704	288 481	301 073	312 896	292 775	201 922	207 554	194 214	165 669	0	0	0	2 220 288
Vartiuss	123 203	135 244	136 077	136 001	132 215	109 872	138 152	109 009	98 483	0	0	0	1 118 256
Suomen tuonti idästä yhteensä	875 033	1 042 174	1 135 006	1 160 055	1 236 572	1 030 913	1 079 188	1 049 900	883 860	0	0	0	9 492 701

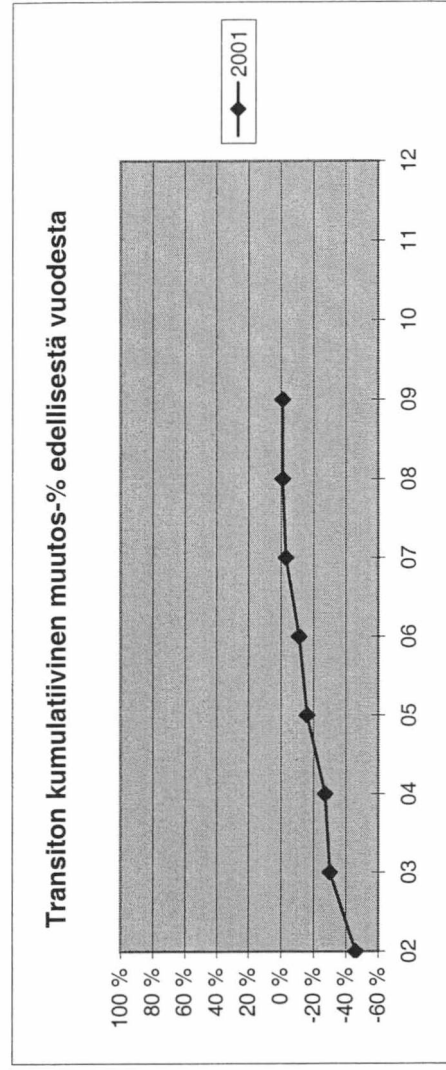
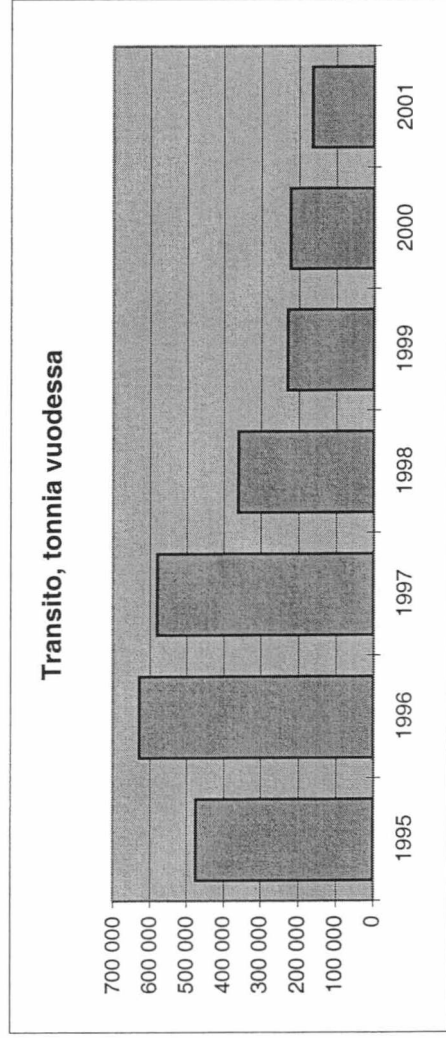
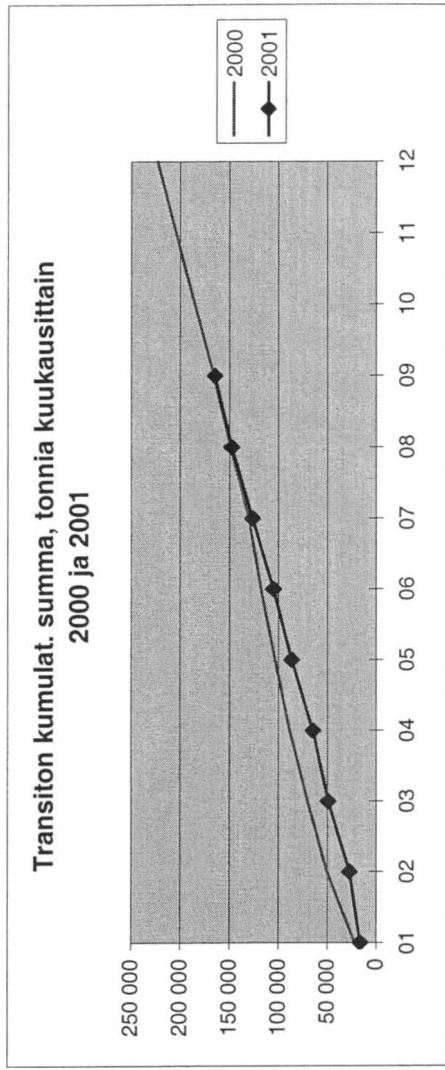
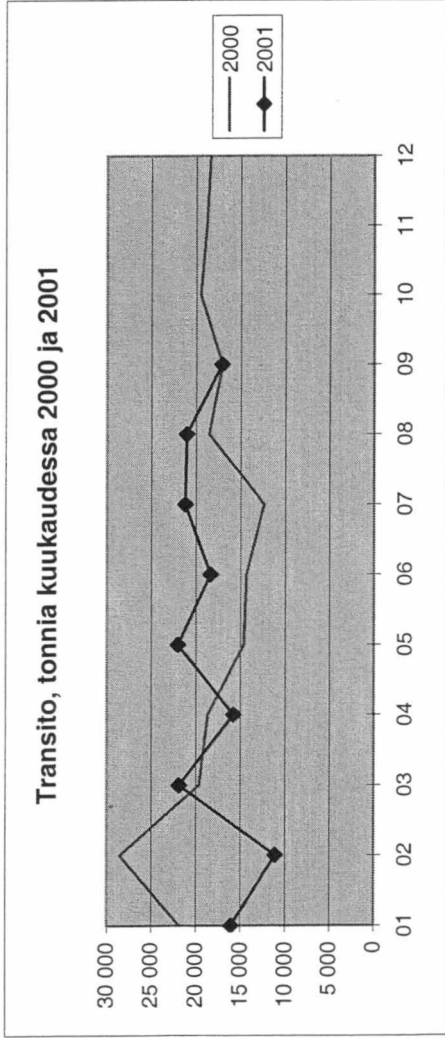
TRANSITO RAUTATEITSE TAMMI - JOULUKUU 2001 VERRATTUNA EDELLISEEN VUOTEEN (MUUTOS-% KUUKAUSITTAIN)

TRANSITO ITÄÄN, MUUTOS-%	Tamm	Helmi	Maalis	Huhti	Touko	Kesä	Heinä	Elo	Syys	Loka	Marras	Joulu	Vuosi
Transito itään, muutos-%	-27 %	-61 %	11 %	-16 %	51 %	28 %	72 %	13 %	0 %				
Transito länteen, muutos-%	34 %	69 %	61 %	97 %	125 %	72 %	0 %	36 %	76 %				
Transito yhteensä, muutos-%	29 %	53 %	56 %	87 %	119 %	69 %	4 %	34 %	68 %				
Transito itään, kumul. muutos-%	-	-46 %	-30 %	-27 %	-16 %	-11 %	-3 %	-1 %	-1 %				
Transito länteen, kumul. muutos-%	-	51 %	54 %	64 %	75 %	74 %	63 %	60 %	61 %				
Transito yhteensä, kumul. muutos-%	-	41 %	46 %	55 %	66 %	67 %	58 %	55 %	56 %				

Rautatieliikenteen transito itään kuukausittain 2000 ja 2001

tonnia

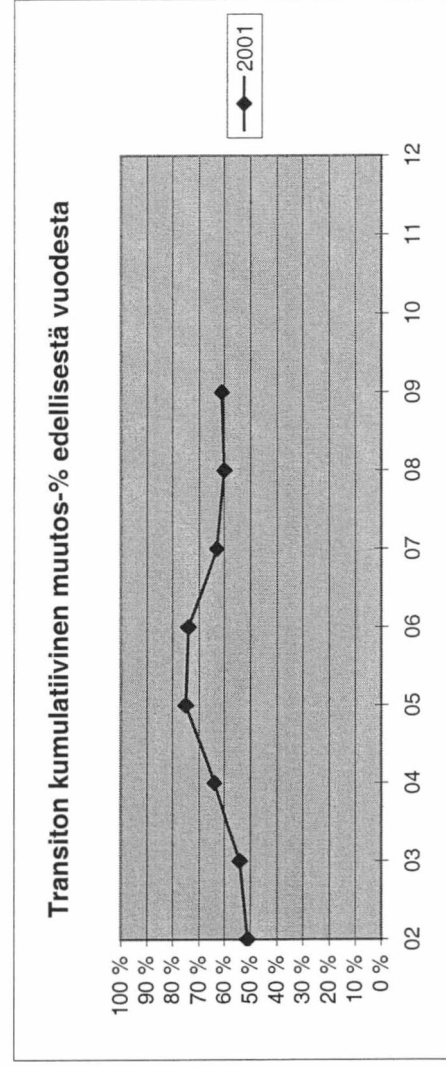
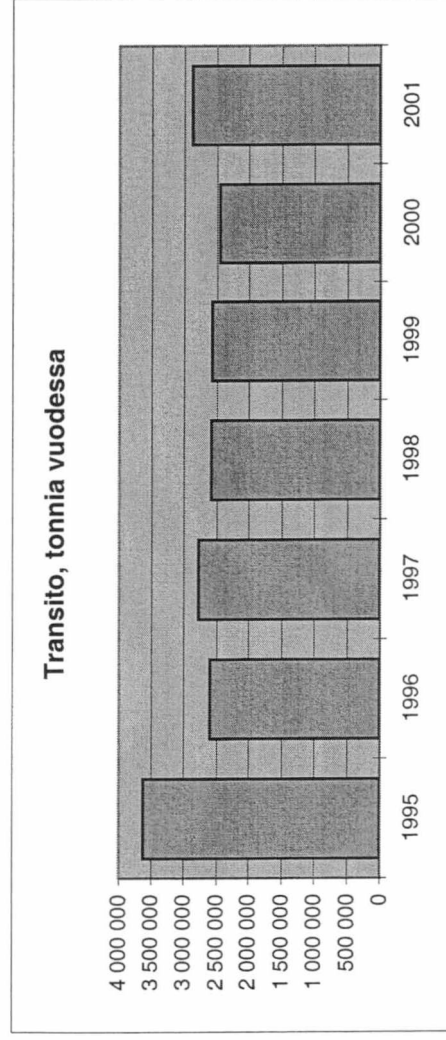
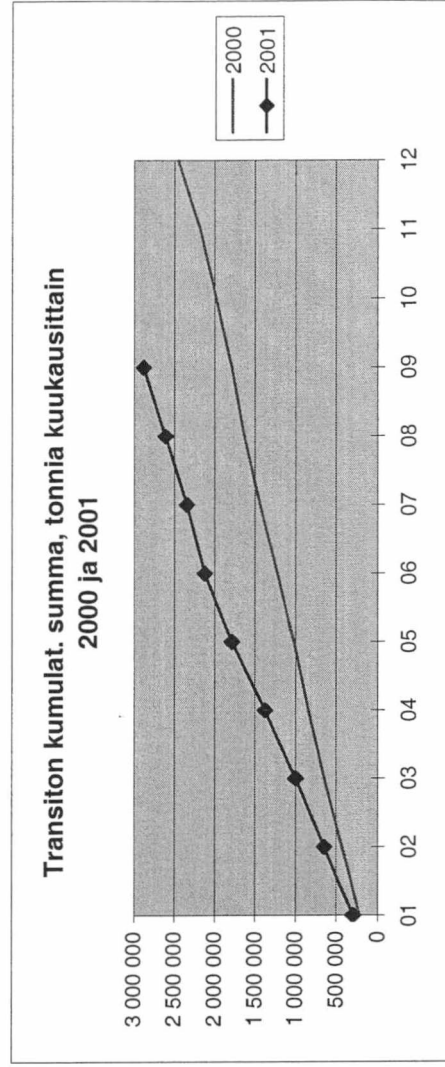
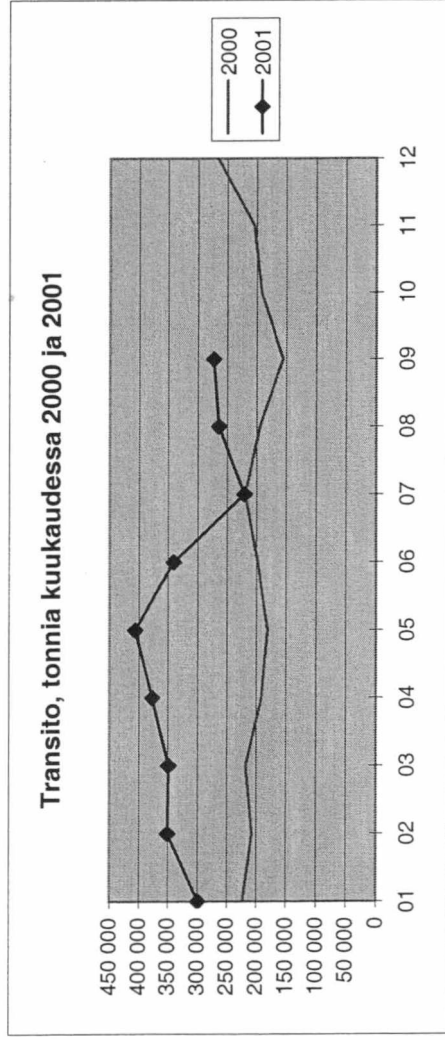
	01	02	03	04	05	06	07	08	09	10	11	12	Yhteensä
2000	21 832	28 514	19 646	18 685	14 630	14 372	12 370	18 578	17 072	19 530	18 850	18 436	222 515
2001	16 021	11 120	21 867	15 759	22 019	18 371	21 219	21 066	17 104	19 530	18 850	18 436	164 546
erotus	-5 811	-17 394	2 221	-2 926	7 389	3 999	8 849	2 488	32	0	0	0	-1 153
muutos-% ed. vuodesta	-27 %	-61 %	11 %	-16 %	51 %	28 %	72 %	13 %	0 %	0 %	0 %	0 %	0 %
kum. muutos-% ed. vuodesta	-	-46 %	-30 %	-27 %	-16 %	-11 %	-3 %	-1 %	-1 %	-1 %	-1 %	-1 %	-1 %



Rautatieliikenteen transito länteen kuukausittain 2000 ja 2001

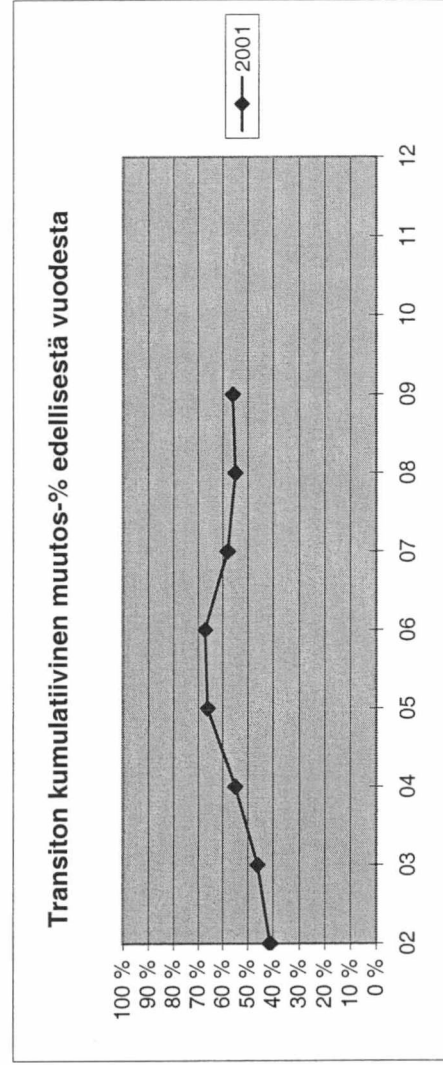
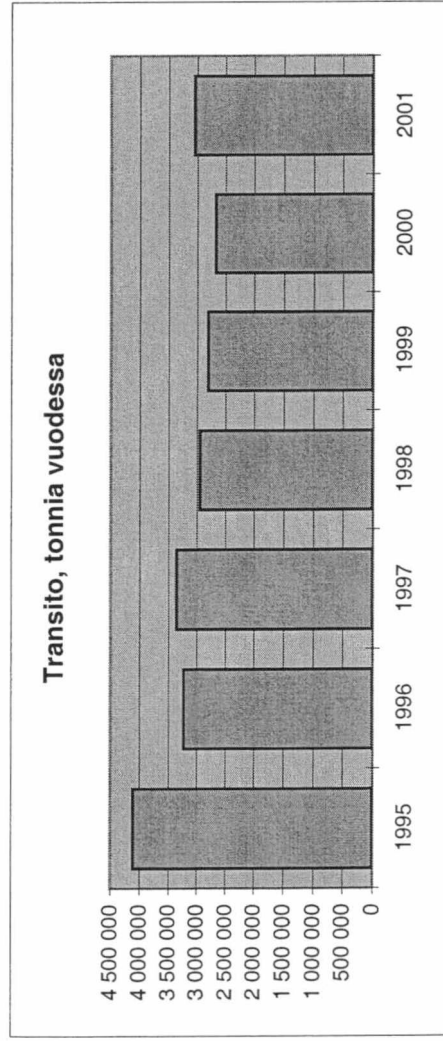
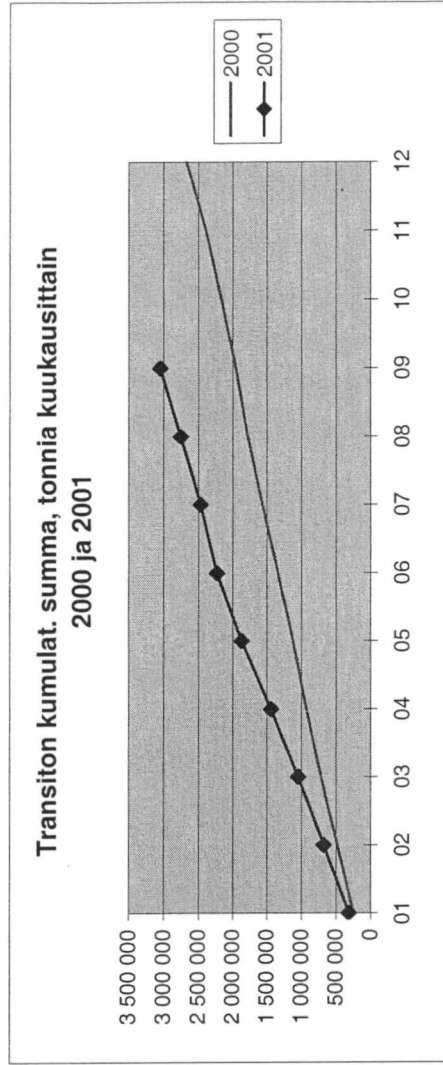
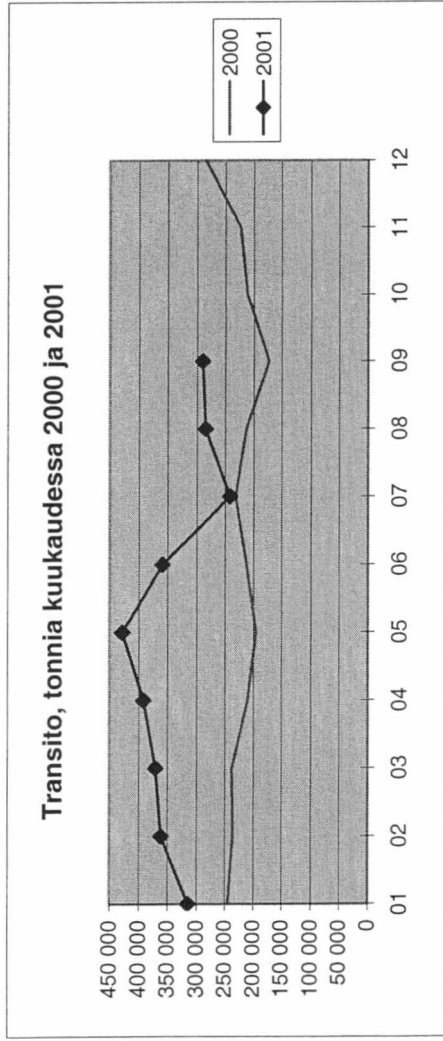
tonnia

	01	02	03	04	05	06	07	08	09	10	11	12	Yhteensä
2000	222 939	207 417	217 599	191 410	180 731	197 924	219 259	194 453	155 540	191 855	204 501	265 893	2 449 521
2001	299 263	350 463	349 293	376 542	406 338	340 766	220 354	264 190	273 069				2 880 278
erotus	76 324	143 046	131 694	185 132	225 607	142 842	1 095	69 737	117 529				1 093 006
muutos-% ed. vuodesta	34 %	69 %	61 %	97 %	125 %	72 %	0 %	36 %	76 %				
kum. muutos-% ed. vuodesta	-	51 %	54 %	64 %	75 %	74 %	63 %	60 %	61 %				

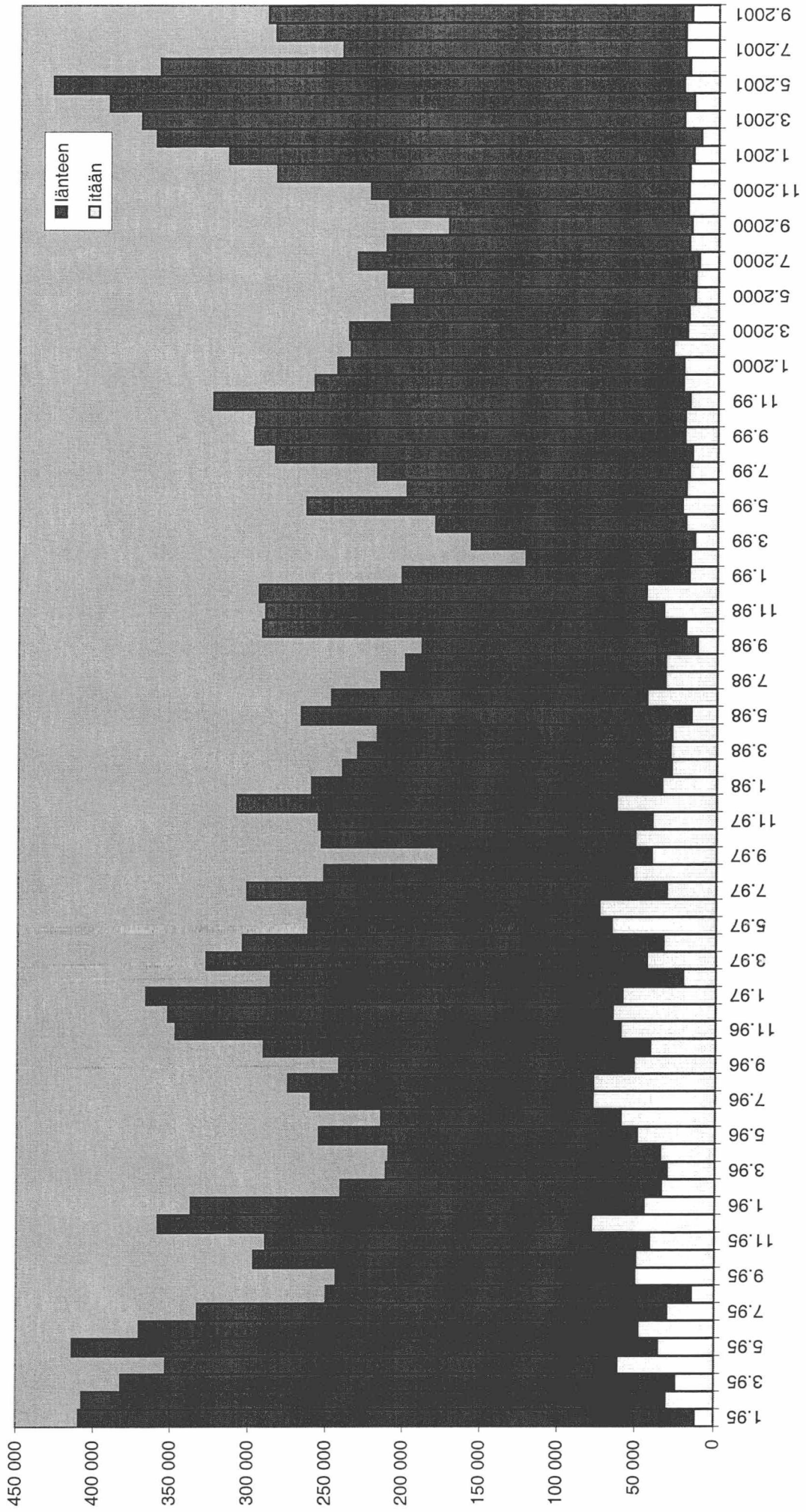


Rautatieliikenteen transito yhteensä kuukausittain 2000 ja 2001

tonnia	01	02	03	04	05	06	07	08	09	10	11	12	Yhteensä
2000	244 771	235 931	237 245	210 095	195 361	212 296	231 629	213 031	172 612	211 385	223 351	284 329	2 672 036
2001	315 284	361 583	371 160	392 301	428 357	359 137	241 573	285 256	290 173	210 173	223 351	284 329	3 044 824
erotus	70 513	125 652	133 915	182 206	232 996	146 841	9 944	72 225	117 561	117 561	117 561	117 561	1 091 853
muutos-% ed. vuodesta	29 %	53 %	56 %	87 %	119 %	69 %	4 %	34 %	68 %	56 %	56 %	56 %	
kum. muutos-% ed. vuodesta	-	41 %	46 %	55 %	66 %	67 %	58 %	55 %	56 %	56 %	56 %	56 %	



RAUTATIELIIKENTEEN TRANSITO (TONNIA)



TIELIIKENNE

TIELIIKENTEEN TRANSITO SUOMEN RAJA-ASEMIEN KAUTTA TAMMI - JOULUKUU 2001 (TONNEJA KUUKAUSITTAIN KUORMA-AUTOILLA)

TRANSITO ITÄÄN

	Tammi	Helmi	Maalis	Huhti	Touko	Kesä	Heinä	Elo	Syys	Loka	Marras	Joulu	Yhteensä
Niirala	252	1 802	564	205	462	321	265	320	472	0	0	0	4 663
Nuijamaa	22 014	28 939	41 588	39 039	32 890	34 517	38 968	43 507	48 977	0	0	0	330 439
Pelkola	218	122	306	35	71	228	215	162	200	0	0	0	1 557
Pollmak	0	0	0	0	0	0	0	0	0	0	0	0	0
Raja-Jooseppi	0	0	0	0	0	0	0	0	0	0	0	0	0
Utsjoki	0	0	0	0	0	0	0	0	0	0	0	0	0
Uukuniemi	0	0	0	0	0	0	0	0	0	0	0	0	0
Vaalimaa	52 959	79 604	80 640	73 520	65 468	66 840	72 077	72 923	66 079	0	0	0	630 110
Vartius	0	0	0	0	0	0	0	0	0	0	0	0	0
Transito itään yhteensä	75 443	110 467	123 098	112 799	98 891	101 906	111 525	116 912	115 728	0	0	0	966 769

TRANSITO LÄNTEEN

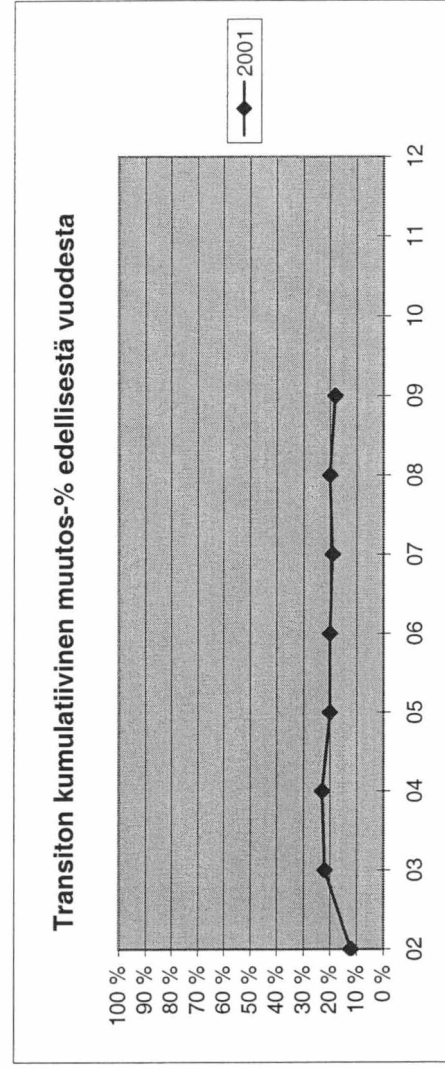
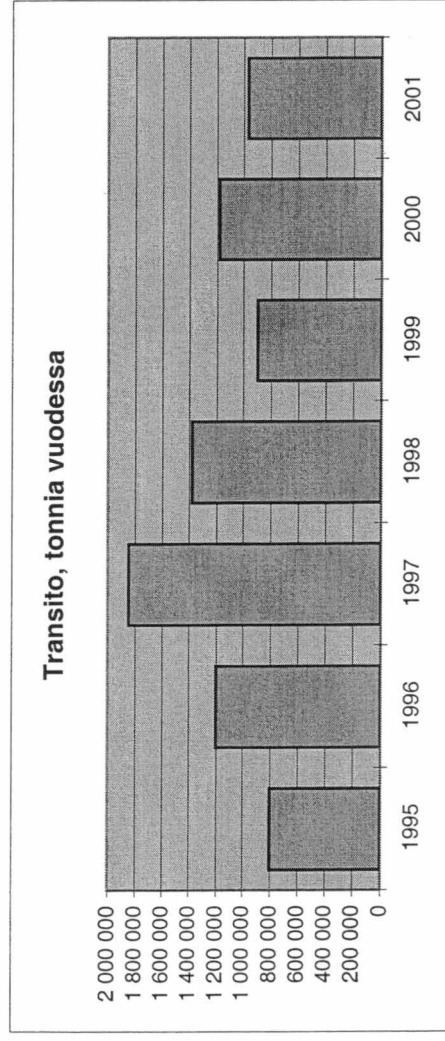
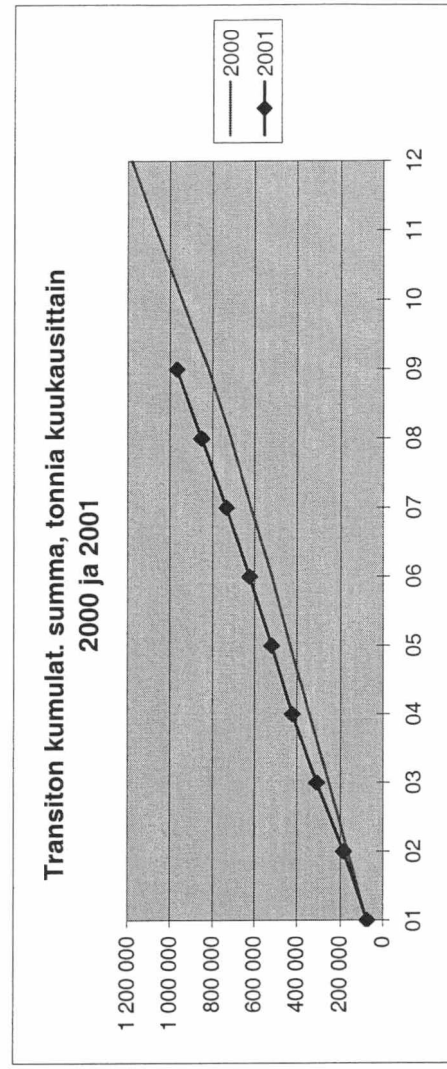
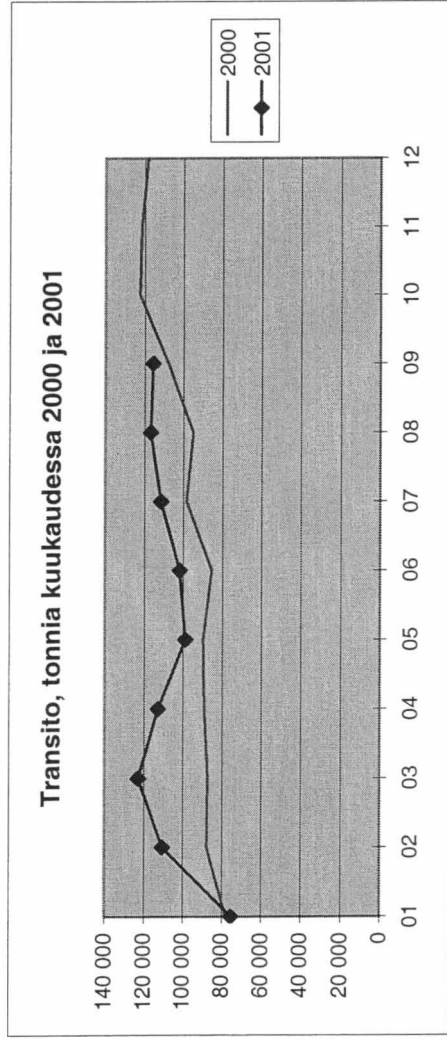
	Tammi	Helmi	Maalis	Huhti	Touko	Kesä	Heinä	Elo	Syys	Loka	Marras	Joulu	Yhteensä
Niirala	40	169	132	221	167	120	81	0	146	0	0	0	1 076
Nuijamaa	186	157	545	177	785	624	600	272	512	0	0	0	3 858
Pelkola	6 336	4 187	6 632	5 604	6 957	3 183	6 542	8 485	7 417	0	0	0	55 343
Pollmak	0	0	0	0	0	0	0	0	0	0	0	0	0
Raja-Jooseppi	0	0	0	0	0	0	0	0	0	0	0	0	0
Utsjoki	0	0	0	0	0	0	0	0	0	0	0	0	0
Uukuniemi	0	0	0	0	0	0	0	0	0	0	0	0	0
Vaalimaa	3 120	3 401	3 667	2 961	3 640	5 082	2 413	2 789	4 371	0	0	0	31 444
Vartius	0	0	0	0	0	0	0	0	0	0	0	0	0
Transito länteen yhteensä	9 682	7 914	10 976	8 963	11 549	9 009	9 636	11 546	12 446	0	0	0	91 721
TRANSITO YHTEENSÄ	85 125	118 381	134 074	121 762	110 440	110 915	121 161	128 458	128 174	0	0	0	1 058 490

TIELIIKENTEEN TRANSITO TAMMI - JOULUKUU 2001 VERRATTUNA EDELLISEEN VUOTEEN (MUUTOS-% KUUKAUSITTAIN)

	Tammi	Helmi	Maalis	Huhti	Touko	Kesä	Heinä	Elo	Syys	Loka	Marras	Joulu	Vuosi
Transito itään, muutos-%	-3 %	26 %	41 %	26 %	10 %	19 %	13 %	23 %	7 %				
Transito länteen, muutos-%	192 %	43 %	105 %	103 %	130 %	49 %	80 %	174 %	121 %				
Transito yhteensä, muutos-%	5 %	27 %	45 %	30 %	16 %	21 %	17 %	29 %	13 %				
Transito itään, kumul. muutos-%	-	12 %	22 %	23 %	20 %	20 %	19 %	20 %	18 %				
Transito länteen, kumul. muutos-%	-	99 %	101 %	102 %	108 %	96 %	94 %	102 %	104 %				
Transito yhteensä, kumul. muutos-%	-	16 %	26 %	27 %	25 %	24 %	23 %	24 %	23 %				

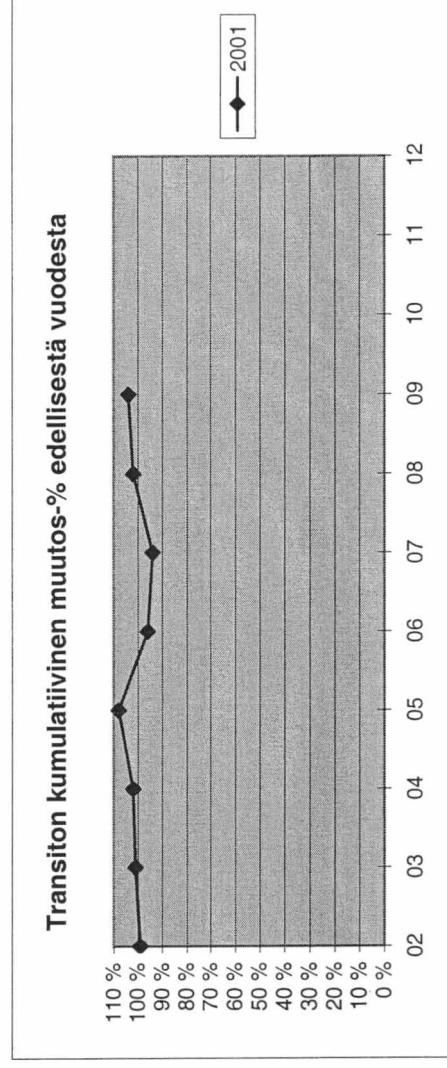
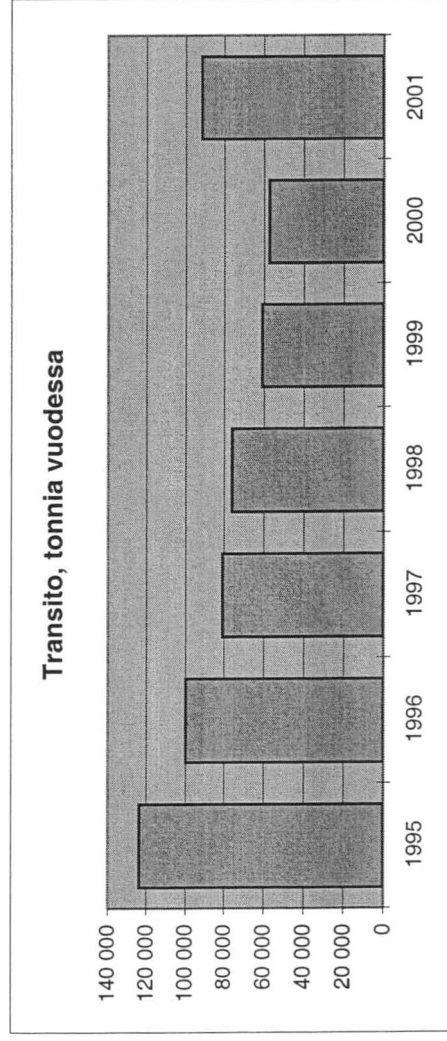
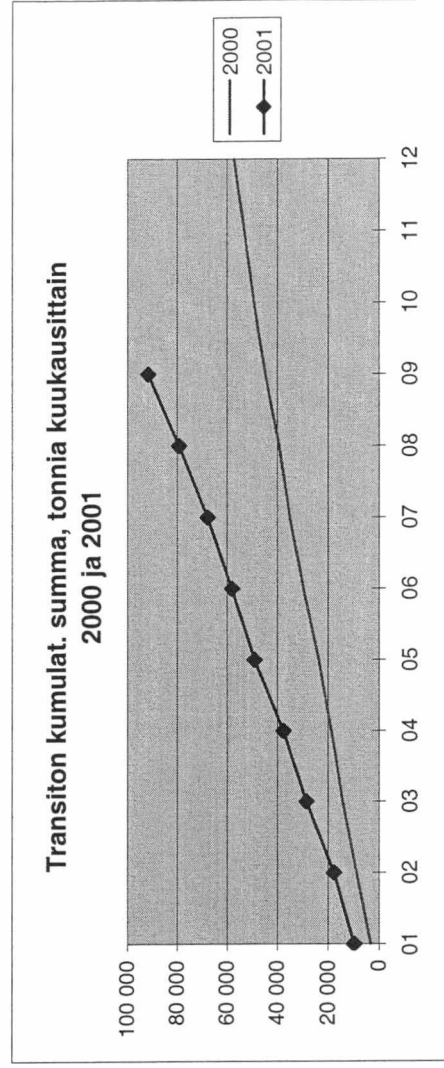
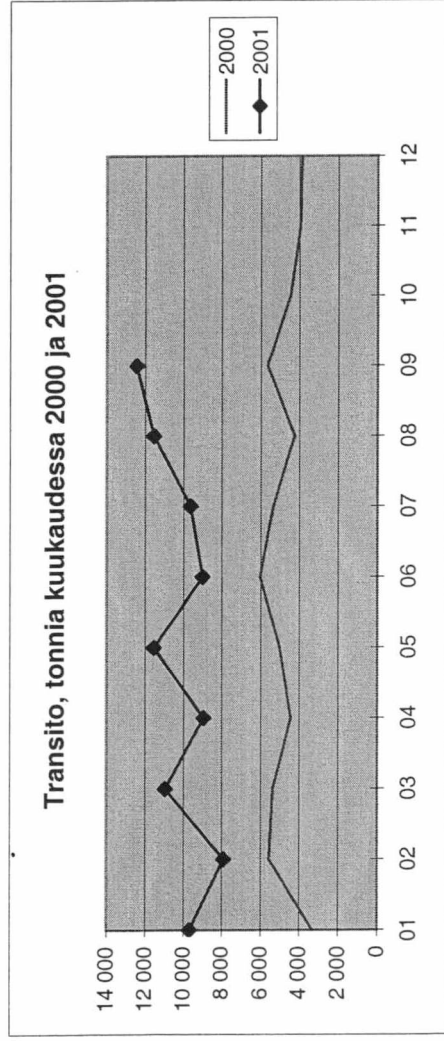
Tieliikenteen transito itään kuukausittain 2000 ja 2001

tonnia	01	02	03	04	05	06	07	08	09	10	11	12	Yhteensä
2000	78 048	87 897	87 372	89 210	89 920	85 533	98 357	94 990	107 874	122 597	121 611	118 434	1 181 843
2001	75 443	110 467	123 098	112 799	98 891	101 906	111 525	116 912	115 728				966 769
erotus	-2 605	22 570	35 726	23 589	8 971	16 373	13 168	21 922	7 854				147 568
muutos-% ed. vuodesta	-3 %	26 %	41 %	26 %	10 %	19 %	13 %	23 %	7 %				
kum. muutos-% ed. vuodesta	-	12 %	22 %	23 %	20 %	20 %	19 %	20 %	18 %				



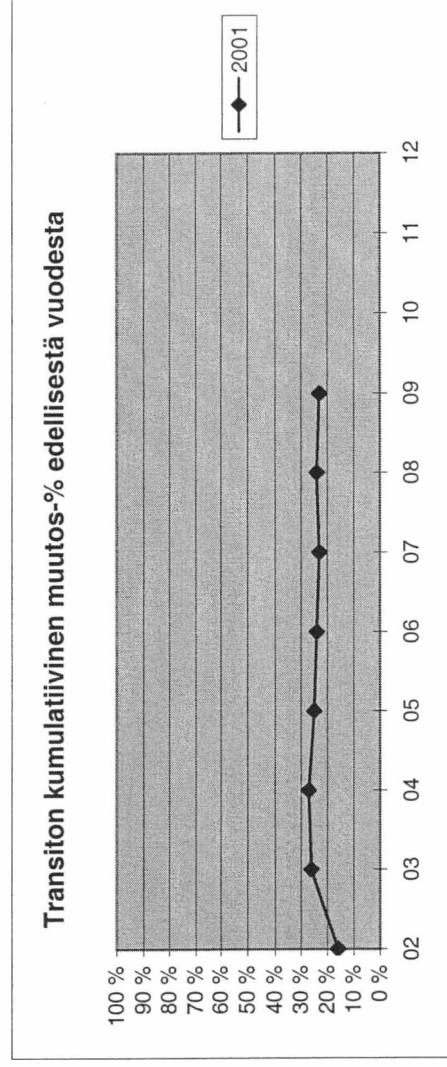
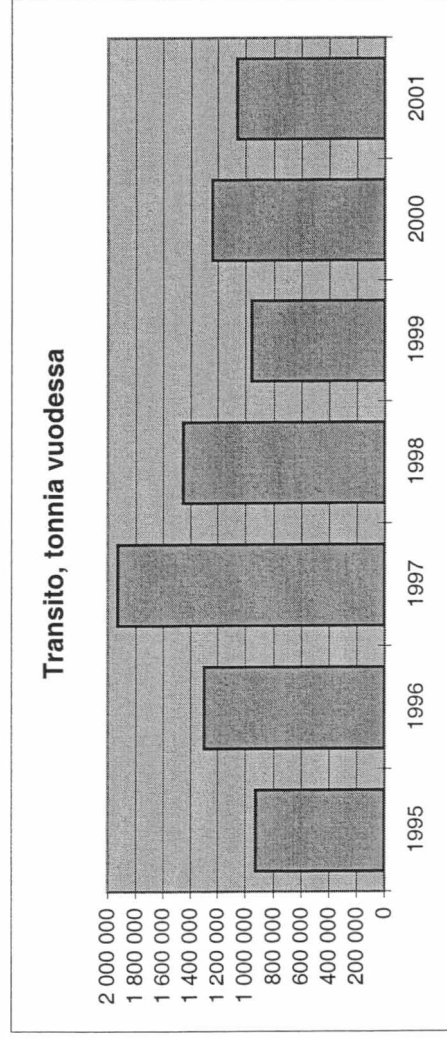
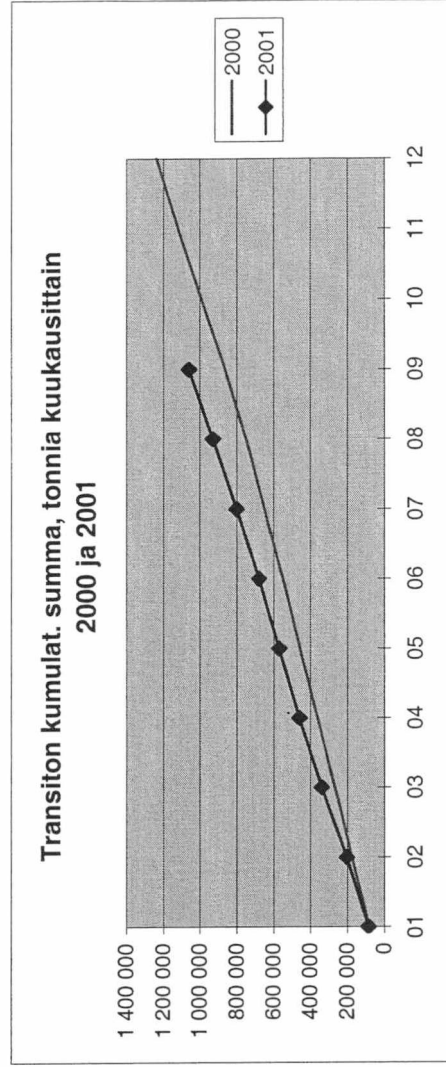
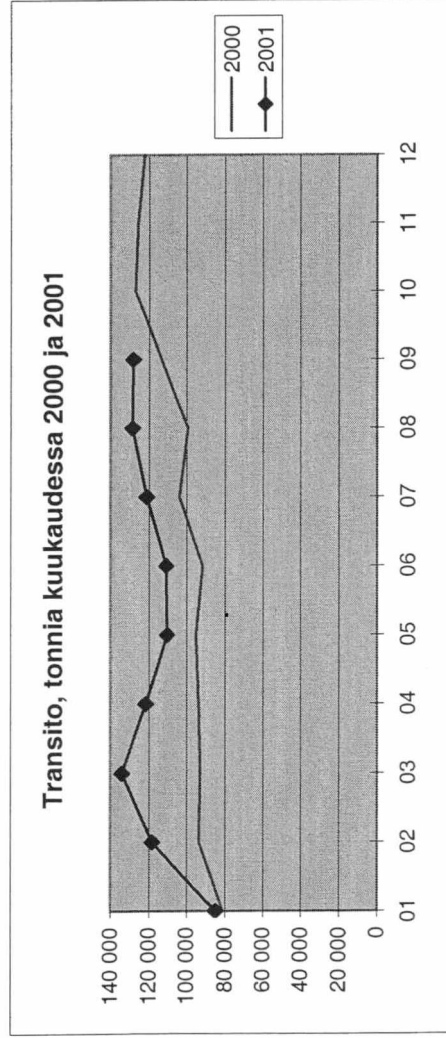
Tieliikenteen transito länteen kuukausittain 2000 ja 2001

tonnia	01	02	03	04	05	06	07	08	09	10	11	12	Yhteensä
2000	3 315	5 538	5 355	4 407	5 013	6 031	5 341	4 221	5 640	4 444	3 949	3 858	57 112
2001	9 682	7 914	10 976	8 963	11 549	9 009	9 636	11 546	12 446	4 444	3 949	3 858	91 721
erotus	6 367	2 376	5 621	4 556	6 536	2 978	4 295	7 325	6 806	4 444	3 949	3 858	46 860
muutos-% ed. vuodesta	192 %	43 %	105 %	103 %	130 %	49 %	80 %	174 %	121 %	102 %	102 %	104 %	
kum. muutos-% ed. vuodesta	-	99 %	101 %	102 %	108 %	96 %	94 %	102 %	104 %	104 %	104 %	104 %	

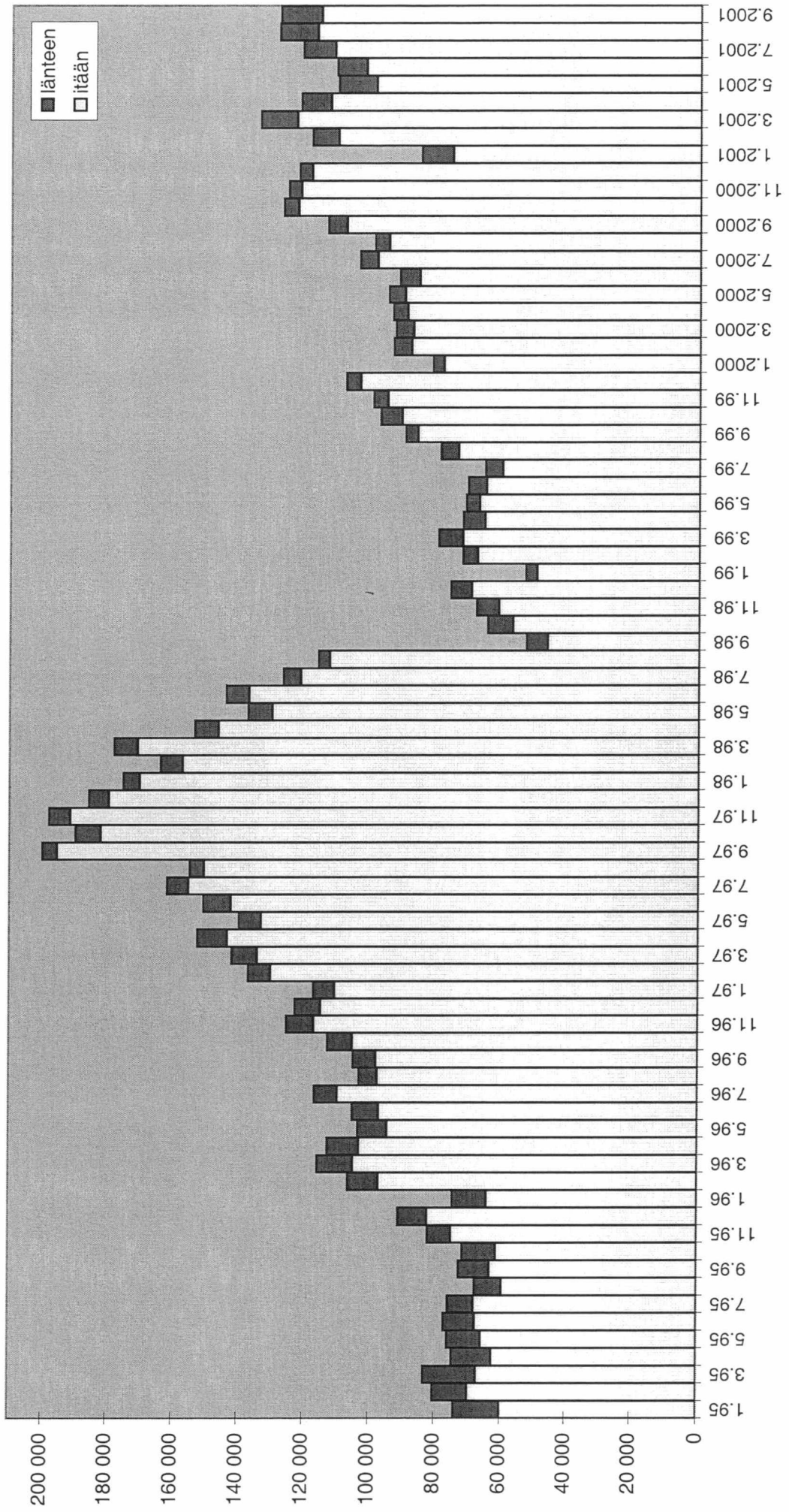


Tieliikenteen transito yhteensä kuukausittain 2000 ja 2001

tonnia	01	02	03	04	05	06	07	08	09	10	11	12	Yhteensä
2000	81 363	93 435	92 727	93 617	94 933	91 564	103 698	99 211	113 514	127 041	125 560	122 292	1 238 955
2001	85 125	118 381	134 074	121 762	110 440	110 915	121 161	128 458	128 174	127 041	125 560	122 292	1 058 490
erotus	3 762	24 946	41 347	28 145	15 507	19 351	17 463	29 247	14 660	127 041	125 560	122 292	194 428
muutos-% ed. vuodesta	5 %	27 %	45 %	30 %	16 %	21 %	17 %	29 %	13 %	127 041	125 560	122 292	194 428
kum. muutos-% ed. vuodesta	-	16 %	26 %	27 %	25 %	24 %	23 %	24 %	23 %	127 041	125 560	122 292	194 428



TIELIIKENTEEN TRANSITO (TONNIA)



TIELIIKENNE

SUOMEN KAUTTA KULKEVIEN TRANSITOAUTOJEN LUKUMÄÄRÄ TAMMI - JOULUKUU 2001

TRANSITOAUTOT ITÄÄN

	Tammi	Helmi	Maalis	Huhti	Touko	Kesä	Heinä	Elo	Syys	Loka	Marras	Joulu	Yhteensä
Niirala	0	0	0	0	0	0	0	0	0	0	0	0	0
Nuijamaa	127	116	254	176	179	216	232	163	203	0	0	0	1 666
Pelkola	0	0	0	0	0	0	0	0	0	0	0	0	0
Pollmak	0	0	0	0	0	0	0	0	0	0	0	0	0
Raja-Jooseppi	0	0	0	0	0	0	0	0	0	0	0	0	0
Utsjoki	0	0	0	0	0	0	0	0	0	0	0	0	0
Uukuniemi	0	0	0	0	0	0	0	0	0	0	0	0	0
Vaalimaa	155	231	221	278	245	255	309	369	324	0	0	0	2 387
Vartius	0	0	0	0	0	0	0	0	0	0	0	0	0
Transitoautot itään yhteensä	282	347	475	454	424	471	541	532	527	0	0	0	4 053

TRANSITOAUTOT LÄNTEEN

	Tammi	Helmi	Maalis	Huhti	Touko	Kesä	Heinä	Elo	Syys	Loka	Marras	Joulu	Yhteensä
Niirala	0	0	0	0	0	0	0	0	0	0	0	0	0
Nuijamaa	6	1	7	7	17	7	11	6	4	0	0	0	66
Pelkola	0	0	0	0	0	0	0	0	0	0	0	0	0
Pollmak	0	0	0	0	0	0	0	0	0	0	0	0	0
Raja-Jooseppi	0	0	0	0	0	0	0	0	0	0	0	0	0
Utsjoki	0	0	0	0	0	0	0	0	0	0	0	0	0
Uukuniemi	0	0	0	0	0	0	0	0	0	0	0	0	0
Vaalimaa	89	125	126	115	109	112	43	92	120	0	0	0	931
Vartius	0	0	0	0	0	0	0	0	0	0	0	0	0
Transitoautot länteen yhteensä	95	126	133	122	126	119	54	98	124	0	0	0	997
TRANSITOAUTOT YHTEENSÄ	377	473	608	576	550	590	595	630	651	0	0	0	5 050

Tammikuusta 2001 alkaen Nuijamaa on tilastoinut transitoautot samoin kuin Vaalimaa. Tätä ennen Nuijamaa tilastoi kuljetettuja kuormia, jolloin mukana olivat esim. venäläiset kuorma-autot, jotka noutivat Kotkasta Saksasta tulleen kontin. Tällainen auto ei ole transitoauto, vaikka kuljetettu tavara onkin transiitotavaraa ja sisältyy kuljetettuihin transiitonneihin.