

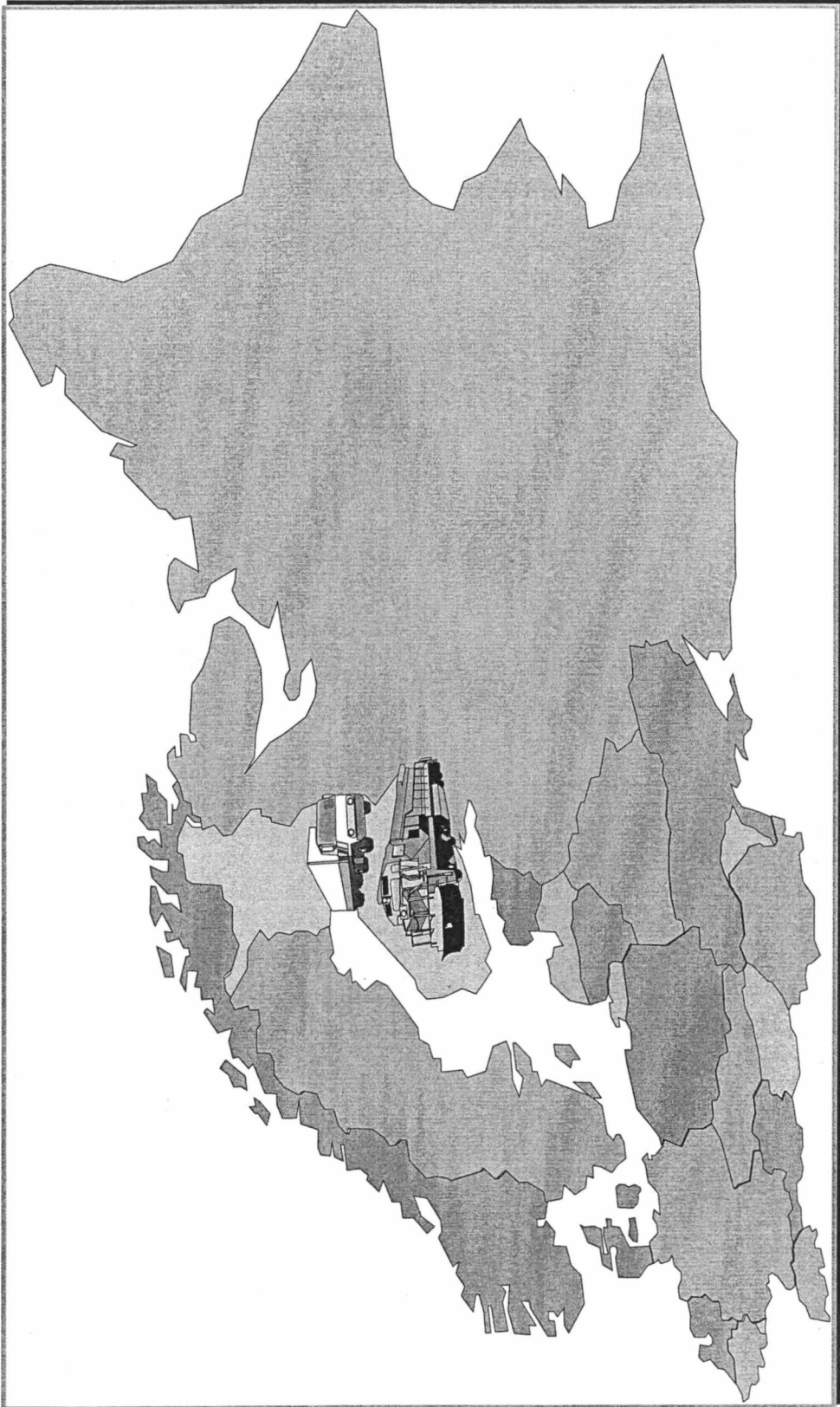
F13.5



- 4 -10- 2001

Transitoliikenne Suomen kautta

Elokuu 2001



Tilastokeskus, Elisabeth Hintikka puh. (09)1734 3300
2.10.2001



Sisältö

Määritelmät ja keskeiset luvut	I–II
Yhteenveto	1
Meriliikenne.....	2–6
Transito itään	3
Transito länteen	4
Transito yhteensä	5
Rautatieliikenne	7–11
Transito itään	8
Transito länteen	9
Transito yhteensä	10
Tieliikenne	12–16
Transito itään	13
Transito länteen	14
Transito yhteensä	15
Transitoautot.....	17
Itään.....	17
Länteen.....	17
Yhteensä	17

Lähteet:

Meriliikenne: Merenkululaitoksen tilastotoimisto

Rautatieliikenne: VR-Yhtymä Oy

Tieliikenne: Itäinen tulliipiiri, Nuijamaan ja Vaalimaan raja-asetmat

Transitotilasto

Tilastokeskus on tuottanut kuukausittain transitotilastoa Liikenne- ja viestintäministeriön toimeksiannosta vuodesta 1997 lähtien. Transitotilasto ilmestyy puolitoista kuukautta tarkasteltavan tilastokuukauden päättymisestä. Uusin kuukausitilasto sisältää aina myös kaiken sen informaation mitä oli aikaisemmissa kuuvuonna koskevilla julkaisuissa.

Transitotilasto kuvaa Suomen kautta, itärajan ylittävää, pääasiassa Venäjälle tai Venäjältä Suomen kautta muihin maihin kulkevia tavaravirtoja. Tilastolla halutaan erityisesti seurata Suomen itä-puolisten valtioiden Suomen kautta kulkevia ulkomaankaupan tavaravirtoja. Tarkastelussa on keskitytty kolmen pääliikenne- muodon meri-, rautatie- ja tieliikenteen kuljetuksiin.

Tiedot transitotilastoon ovat toimittaneet meriliikenteen osalta Merenkululaitoksen tilastotoimisto, rautatieliikenteen osalta VR-Yhtymä Oy ja tieliikenteen osalta Itäinen tullipiiri sekä Nuijamaan ja Vaalimaan raja-asemat.

Määritelmät:

Transitoliikenne on kauttakulkuliikennettä. Kauttakulkuliikenne tarkoitetaan kahden muun valtion välistä liikennettä kolmannen valtion alueen kautta. Tässä tilastossa transitoliikenteellä tarkoitetaan Suomen kautta itä-rajaa ylittävää, pääasiassa Venäjälle kulkevaa tavaravirtaa. Luonnollisesti pieni osa itä-rajaa ylittävistä transitokuljetuksista on peräisin entisistä IVY-maista tai menossa näihin maihin.

Kokonaistransiton määrä saadaan kun lasketaan yhteen rautatie ja tieliikenteen transitokuljetusten määrät tai lukemalla tilastosta meritransiton määrää. Rautatie- ja tieliikenteen transiton määrä ei summaudu täysin samaksi meriliikenteen

transiton kanssa, johtuen eri liikennemuotojen osalta vallitsevista tilastointieroista. Myös tullivarastoihin transitotavarana tuotujen tavaroiden kirjautumisen eri tarkasteluajan jaksolle ja mahdollinen tullaaminen Suomeen aiheuttavat epäyhtenäisyyttä eri organisaatioiden tuottamiin tietoihin transitoliikenteen määrissä. Lisäksi transitoliikenteen lukujen erilaisuuteen vaikuttaa vähäisessä määrin Suomen pohjoisten maarajojen kautta tapahtuva rautatie- ja maantielikenteen transito.

Meriliikenteen transito kuvaa meriteitse Suomen satamiin saapuvaa ja niistä lähtevää transitokuljetusten määrää. Pääosa Suomen kautta kulkevasta transitoliikenteestä saapuu Suomeen ja lähtee Suomesta satamien kautta laivakuljetuksina. Nämä kuljetukset tilastoidaan meritransitona. Kuukausittaiset ja satamittaiset luvut perustuvat Merenkululaitoksen alustaviin lukuihin, jotka täsmennyvät tilastovuoden päätyttyä. Tilastokeskus tarkistaa ja korjaa meriliikenteen transitokuljetusten määrän kuukausittain ja satamittain Merenkululaitoksen lopullisia lukuja vastaaviksi helmikuun 15. päivä ilmestyvään joulukuun transitotilastoon.

Rautatieliikenteen transito kuvaa Suomen itärajan rautateitse ylittävien transitokuljetusten määrää. Vastaavasti tieliikenteen transitokuljetukset kuvaavat Suomen itärajan maanteitse ylittäviä transitokuljetuksia. Rautatieliikenteen ja tieliikenteen transitokuljetukset ovat pääosin Suomen satamista ja Suomen satamiin kuljetettua transitotavaraa. Lisäksi rautatieliikenteen ja tieliikenteen transitokuljetuksia tehdään vähäisessä määrin Suomen pohjoisten maarajojen kautta. Jako rautatie ja tieliikenteen transitoon tapahtuu Venäjän rajan ylittävän kuljetusmuodon perusteella. Lisäksi transitotavaraa kulkee vähäisessä määrin lentotransitona. Lentotransitolla käsitetään Venäjän transitokuljetuksia, joissa lentokuljetus on osana kuljetusketjua. Osa kuljetusmatkasta tapahtuu toista kuljetusmuotoa hyväksikäyttäen. Lentotransittoa ei ole sisällytetty tähän tilastoon.

Transitoautojen määrä kuvaa ulkomailla rekisteröityjen, Suomen kautta kulkevien ja transitotavaroita kuljettaneiden kuorma-autojen lukumäärää. Tilastossa esiintyviä transitoautoja ja -tavaraita ei pidä verrata sillä niillä ei ole mitään keskinäistä suhdetta määritelmistä johtuen.

Vuoden 2000 transitoliikenteen keskeiset luvut

Meriliikenne

Vuonna 2000 Suomen satamien kautta kuljetettiin transitotavaraa yhteensä 3,4 miljoonaa tonnia. Transitokuljetusten määrä lisääntyi edellisestä vuodesta 1 prosenttia. Transitokuljetukset itään lisääntyivät 50 prosenttia ja kuljetukset länteen vähenivät 15 prosenttia.

Rautatieliikenne

Transitotavarasta 68 prosenttia kuljetettiin rautateitse. Vuonna 2000 rautatiekansitokuljetukset vähenivät 5 prosenttia edelliseen vuoteen verrattuna. Rautatieliikenteen transitokuljetuksista 8 prosenttia oli kuljetuksia lännestä itään. Rautatiekansiton kannalta merkittävin raja-asema oli Vainikkala 90 prosentin osuudellaan näistä kuljetuksista.

Maantieliikenne

Transitotavarasta 32 prosenttia kuljetettiin maanteitse. Vuonna 2000 maantiekansitokuljetukset lisääntyivät 29 prosenttia edelliseen vuoteen verrattuna. Maantiekansitokuljetuksista 95 prosenttia oli kuljetuksia lännestä itään. Merkittävimmät raja-asetat maanteiden transitokuljetusten kannalta olivat Vaalimaa 71 prosentin osuudellaan ja Nuijamaa 28 prosentin osuudellaan näistä kuljetuksista.

Elokuun 2001 keskeiset luvut

Meriliikenne

Suomen satamien kautta kuljetettiin transitotavaraa itään 138 879 tonnia ja länteen 289 921 tonnia. Transitokuljetusten määrä itään lisääntyi 32 prosenttia ja länteen 69 prosenttia verrattuna edellisen vuoden vastaavaan kuukauteen.

Vuoden alusta Suomen satamien kautta itään on kuljetettu transitotavaraa 1 047 241 tonnia ja länteen 2 705 780 tonnia. Kaikkiaan vuoden alusta Suomen satamien kautta itään kuljetettujen transitotavaroiden määrä on lisääntynyt 38 prosenttia ja Suomen satamien kautta länteen kuljetettujen transitotavaroiden määrä 80 prosenttia.

Rautatieliikenne

Transitotavaraa kuljetettiin rautateitse 285 256 tonnia. Rautateiden transitokuljetukset lisääntyivät 34 prosenttia edellisen vuoden vastaavaan kuukauteen verrattuna.

Vuoden alusta transitotavaraa on kuljetettu rautateitse 2 754 651 tonnia. Kaikkiaan vuoden alusta rautateitse kuljetettujen transitotavaroiden määrä on lisääntynyt 55 prosenttia.

Maantieliikenne

Transitotavaraa kuljetettiin maanteitse 128 458 tonnia. Maanteiden transitokuljetukset lisääntyivät 29 prosenttia edellisen vuoden vastaavaan kuukauteen verrattuna.

Vuoden alusta transitotavaraa on kuljetettu maanteitse 930 316 tonnia. Kaikkiaan vuoden alusta maanteitse kuljetettujen transitotavaroiden määrä on lisääntynyt 24 prosenttia.

Transitotilasto 2001
Yhteenveto

	2001												Kum Σ			
	Σ 1999	Σ 2000	Tamm	Helmi	Maalis	Huhti	Touko	Kesä	Heinä	Elo	Syys	Loka		Marras	Joulu	
MERILIIKENNE																
Transito itään	824 658	1 234 139	112 159	121 730	127 857	132 357	126 646	137 602	150 011	138 879	0	0	0	0	0	1 047 241
Transito länteen	2 506 765	2 132 388	206 322	324 305	328 150	264 561	352 448	464 655	475 418	289 921	0	0	0	0	0	2 705 780
Transito yhteensä	3 331 423	3 366 527	318 481	446 035	456 007	396 918	479 094	602 257	625 429	428 800	0	0	0	0	0	3 753 021
Suomen tuonti	37 371 713	39 846 509	3 194 799	2 871 368	3 534 150	3 071 913	3 596 916	3 663 242	3 917 343	3 710 720	0	0	0	0	0	27 560 451
Suomen vienti	36 799 964	37 370 188	3 132 315	2 787 645	3 172 909	2 737 780	2 915 095	2 866 974	2 854 436	2 932 645	0	0	0	0	0	23 399 799
Tuonti ja vienti yhteensä	74 171 677	77 216 697	6 327 114	5 659 013	6 707 059	5 809 693	6 512 011	6 530 216	6 771 779	6 643 365	0	0	0	0	0	50 960 250
Kaikki yhteensä	77 503 100	80 583 224	6 645 595	6 105 048	7 163 066	6 206 611	6 991 105	7 132 473	7 397 208	7 072 165	0	0	0	0	0	54 713 271
Transito kum. muutos-%																
-itään	-46 %	50 %	-	37 %	36 %	40 %	36 %	37 %	39 %	38 %						
-länteen	-4 %	-15 %	-	49 %	60 %	45 %	58 %	79 %	82 %	80 %						
-yhteensä	-19 %	1 %	-	45 %	52 %	44 %	51 %	64 %	68 %	66 %						
RAUTATIELIIKENNE																
Transito itään	229 740	222 515	16 021	11 120	21 867	15 759	22 019	18 371	21 219	21 066	0	0	0	0	0	147 442
Transito länteen	2 580 591	2 449 521	299 263	350 463	349 293	376 542	406 338	340 766	220 354	264 190	0	0	0	0	0	2 607 209
Transito yhteensä	2 810 331	2 672 036	315 284	361 583	371 160	392 301	428 357	359 137	241 573	285 256	0	0	0	0	0	2 754 651
Suomen tuonti idästä	12 416 284	12 144 453	875 033	1 042 174	1 135 006	1 160 055	1 236 572	1 030 913	1 079 188	1 049 900	0	0	0	0	0	8 608 841
Suomen vienti itään	501 241	489 260	38 687	45 773	59 750	58 938	54 770	45 706	54 229	51 732	0	0	0	0	0	409 585
Tuonti ja vienti yhteensä	12 917 525	12 633 713	913 720	1 087 947	1 194 756	1 218 993	1 291 342	1 076 619	1 133 417	1 101 632	0	0	0	0	0	9 018 426
Kaikki yhteensä	15 727 856	15 305 749	1 229 004	1 449 530	1 565 916	1 611 294	1 719 699	1 435 756	1 374 990	1 386 888	0	0	0	0	0	11 773 077
Transito kum. muutos-%																
-itään	-36 %	-3 %	-	-46 %	-30 %	-27 %	-16 %	-11 %	-3 %	-1 %						
-länteen	0 %	-5 %	-	51 %	54 %	64 %	75 %	74 %	63 %	60 %						
-yhteensä	-5 %	-5 %	-	41 %	46 %	55 %	66 %	67 %	58 %	55 %						
TIELIIKENNE																
Transito itään	895 959	1 181 843	75 443	110 467	123 098	112 799	98 891	101 906	111 525	116 912	0	0	0	0	0	851 041
Transito länteen	60 855	57 112	9 682	7 914	10 976	8 963	11 549	9 009	9 636	11 546	0	0	0	0	0	79 275
Transito yhteensä	956 814	1 238 955	85 125	118 381	134 074	121 762	110 440	110 915	121 161	128 458	0	0	0	0	0	930 316
Suomen tuonti idästä	2 170 632	2 329 610	197 749	230 739	273 634	225 894	235 032	216 828	195 886	214 027	0	0	0	0	0	1 789 789
Suomen vienti itään	861 487	952 995	64 802	76 184	84 377	88 000	97 119	86 735	97 595	98 993	0	0	0	0	0	693 805
Tuonti ja vienti yhteensä	3 032 119	3 282 605	262 551	306 923	358 011	313 894	332 151	303 563	293 481	313 020	0	0	0	0	0	2 483 594
Kaikki yhteensä	3 988 933	4 521 560	347 676	425 304	492 085	435 656	442 591	414 478	414 642	441 478	0	0	0	0	0	3 413 910
Transito kum. muutos-%																
-itään	-35 %	32 %	-	12 %	22 %	23 %	20 %	20 %	19 %	20 %						
-länteen	-20 %	-6 %	-	99 %	101 %	102 %	108 %	96 %	94 %	102 %						
-yhteensä	-34 %	29 %	-	16 %	26 %	27 %	25 %	24 %	23 %	24 %						

MERILIIKENNE

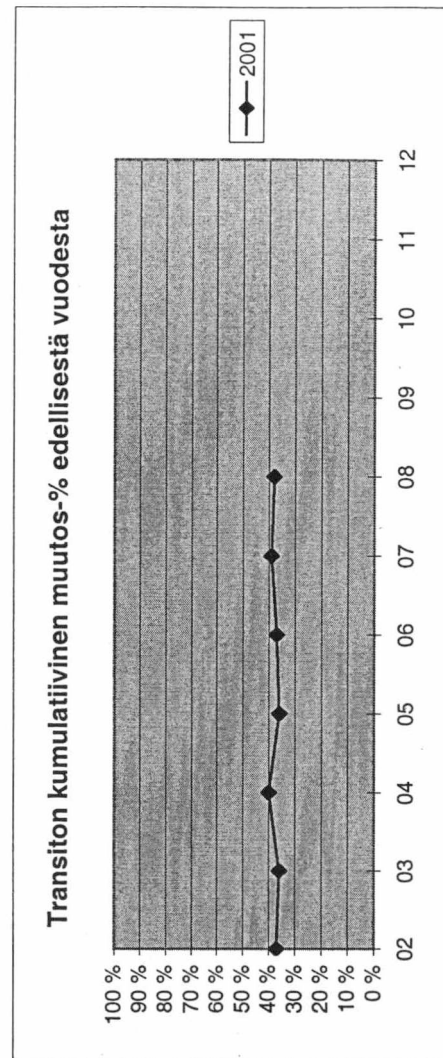
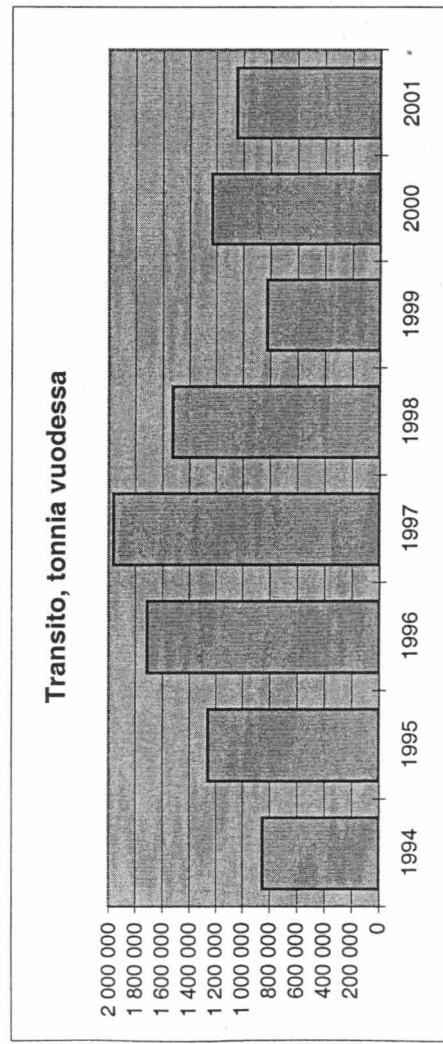
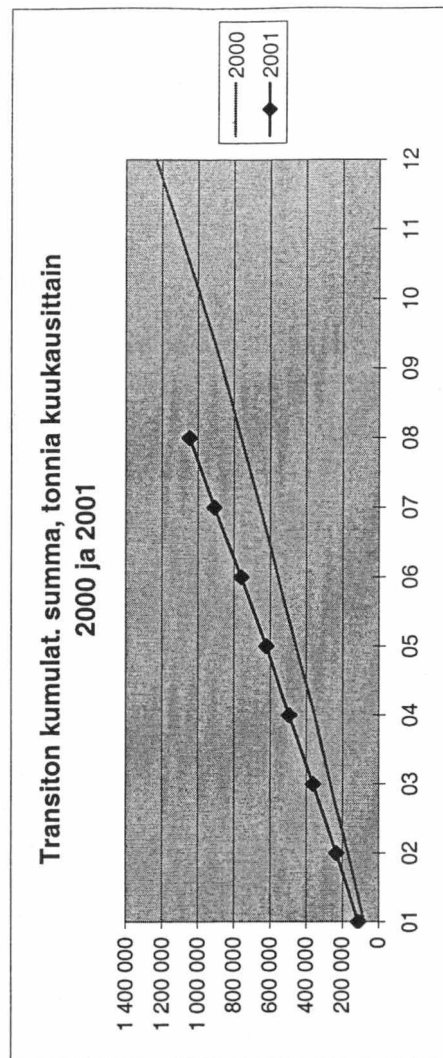
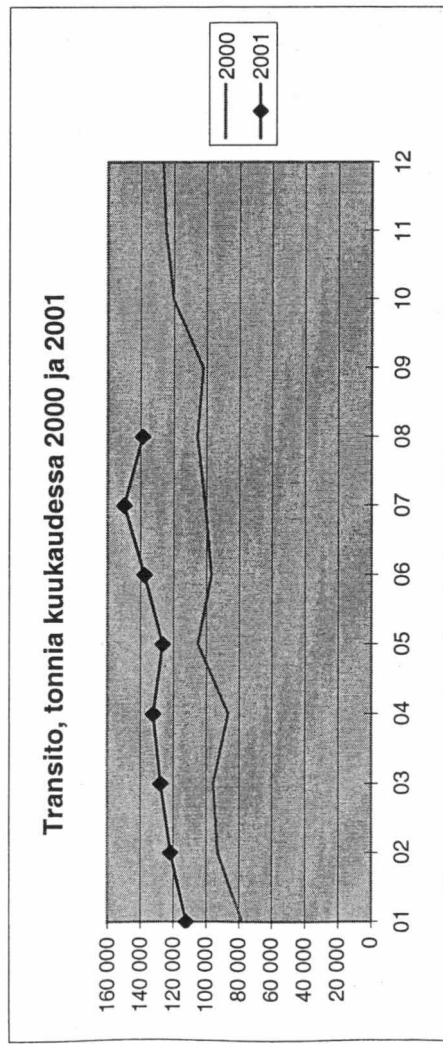
TRANSITO SUOMEN SATAMIEN KAUTTA TAMMI - JOULUKUU 2001 (Tonneja kuukausittain)

	Tammii	Helmi	Maalis	Huhti	Touko	Kesä	Heinä	Elo	Syys	Loka	Marras	Joulu	Yhteensä
TRANSITO ITÄÄN													
Hamina	21 482	19 985	19 591	22 553	16 772	17 014	25 035	14 343					156 775
Kotka	43 059	39 426	40 683	42 114	41 895	41 711	42 220	38 906					330 014
Helisinki	40 263	54 921	60 544	55 409	60 860	70 956	70 164	76 620					489 737
Inkoo		412						412					412
Koverhar							2 835	2 835					2 835
Hanko	4 409	4 075	4 466	3 382	4 512	5 538	6 220	7 178					39 780
Turku	2 891	2 451	2 572	2 416	2 507	2 371	3 533	1 832					20 573
Naantali		460			97								557
Maarianhamina	12						2						12
Eckerö													2
Uusikaupunki													0
Rauma													0
Pori													0
Vaasa													0
Kokkola	2				2								0
Rautaruukki													0
Oulu													0
Kemi	41		1	6 482	1	3	2						6 485
Tornio						9							55
Lappeenranta													0
TRANSITO ITÄÄN yhteensä	112 159	121 730	127 857	132 357	126 646	137 602	150 011	138 879					1 047 241
TRANSITO LÄNTEEN													
Hamina	36 516	49 443	88 693	45 825	47 483	98 933	67 347	45 041					479 281
Kotka	151 099	252 408	182 182	162 943	194 617	156 997	243 871	139 682					1 483 799
Lovisa	691	229	94	36			21						1 071
Isnääs													0
Helisinki	1 940	16 604	40 158	50 126	48 269	56 921	59 131	56 344					329 493
Inkoo													0
Hanko	23	25	14	54		12		11					139
Turku	1 102	1 843	1 219	1 572	2 497	1 871	1 111	1 920					13 135
Naantali													0
Maarianhamina	14	1		880		2							897
Uusikaupunki													0
Rauma	3 325	3 752	4 820	3 125	1 019								16 041
Pori													0
Kaskinen													0
Vaasa													0
Kokkola													0
Rahja													0
Raahе													0
Oulu													0
Kemi													0
Tomio													0
Lappeenranta													0
Imatra													100
Joensuu													457
TRANSITO länteen yhteensä	206 322	324 305	328 150	264 561	352 448	464 655	475 418	289 921					2 705 780
TRANSITO YHTEENSÄ	318 481	446 035	456 007	396 918	479 094	602 257	625 429	428 800					3 753 021

	Tammii	Helmi	Maalis	Huhti	Touko	Kesä	Heinä	Elo	Syys	Loka	Marras	Joulu	Yhteensä
TRANSITO SUOMEN SATAMIEN KAUTTA TAMMI - JOULUKUU 2001 VERRATTUNA EDELLISEEN VUOTEEN (MUUTOS-% KUUKAUSITTAIN)													
TRANSITO ITÄÄN, muutos-%	44 %	31 %	34 %	53 %	21 %	42 %	49 %	32 %					
TRANSITO LÄNTEEN, muutos-%	54 %	46 %	83 %	11 %	121 %	201 %	97 %	69 %					
TRANSITO YHTEENSÄ, muutos-%	50 %	42 %	66 %	22 %	81 %	140 %	83 %	55 %					
TRANSITO ITÄÄN, kumul. muutos-%	-	37 %	36 %	40 %	36 %	37 %	39 %	38 %					
TRANSITO LÄNTEEN, kumul. muutos-%	-	49 %	60 %	45 %	58 %	79 %	82 %	80 %					
TRANSITO YHTEENSÄ, kumul. muutos-%	-	45 %	52 %	44 %	51 %	64 %	66 %	66 %					

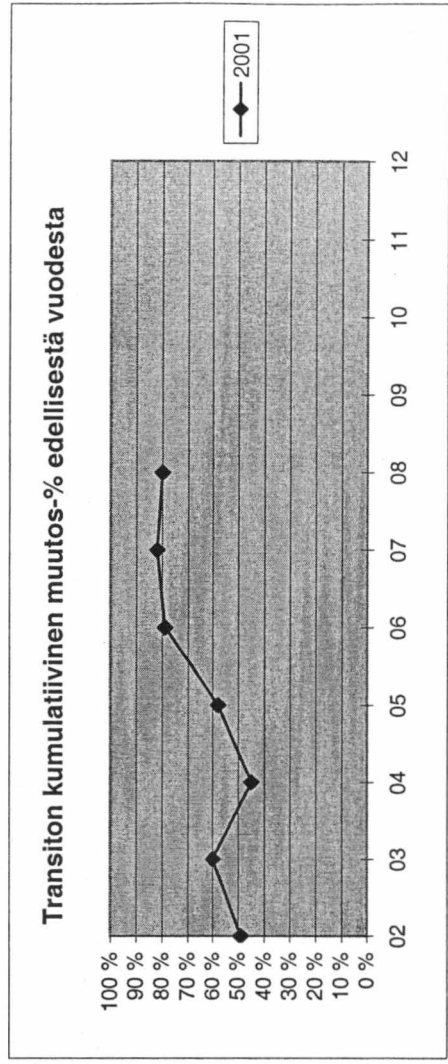
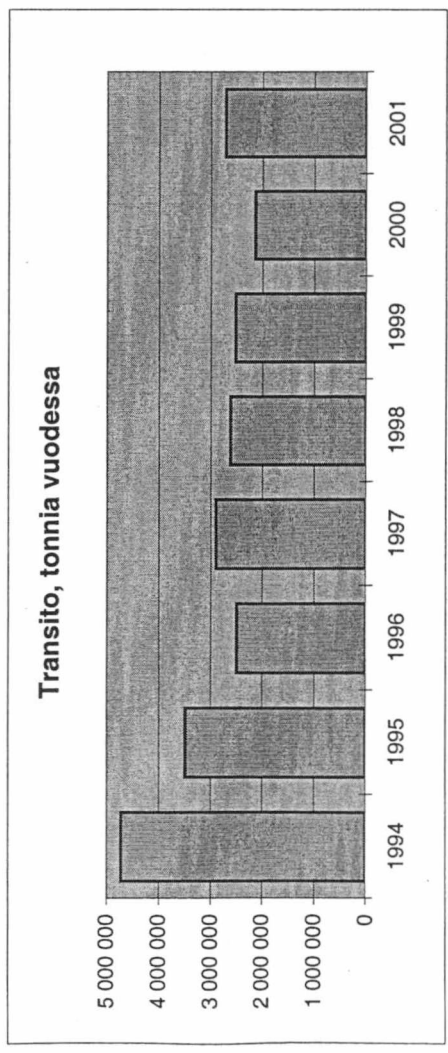
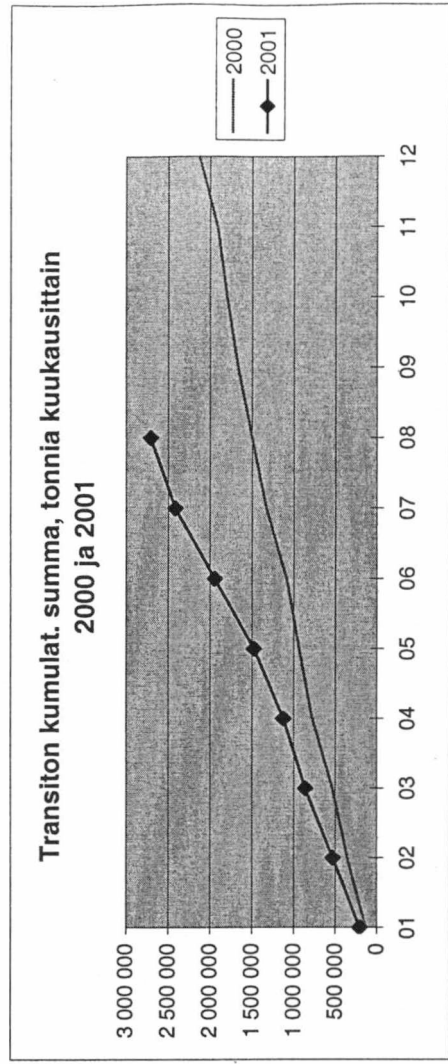
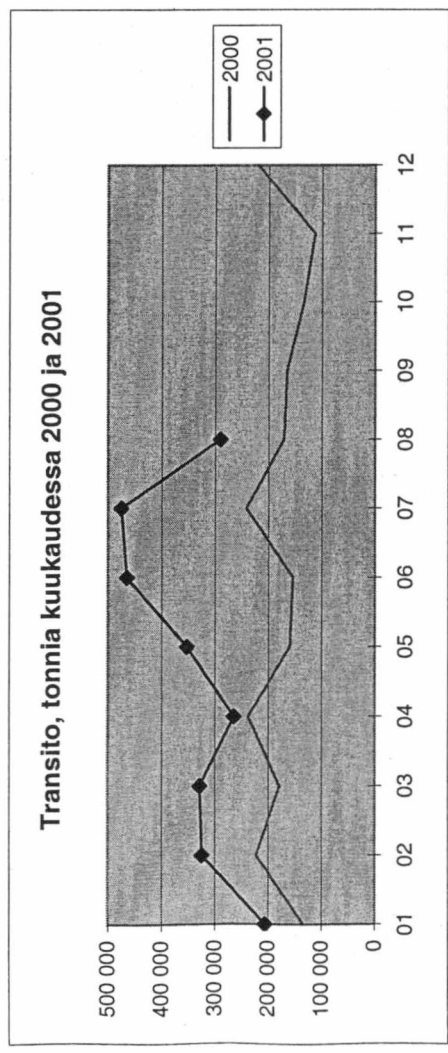
Meriliikenteen transito itään kuukausittain 2000 ja 2001

tonnia	01	02	03	04	05	06	07	08	09	10	11	12	Yhteensä
2000	77 970	92 709	95 376	86 323	104 980	96 766	100 805	105 375	102 168	120 368	124 767	126 532	1 234 139
2001	112 159	121 730	127 857	132 357	126 646	137 602	150 011	138 879					1 047 241
erotus	34 189	29 021	32 481	46 034	21 666	40 836	49 206	33 504					286 937
muutos-% ed. vuodesta	44 %	31 %	34 %	53 %	21 %	42 %	49 %	32 %					
kum. muutos-% ed. vuodesta	-	37 %	36 %	40 %	36 %	37 %	39 %	38 %					



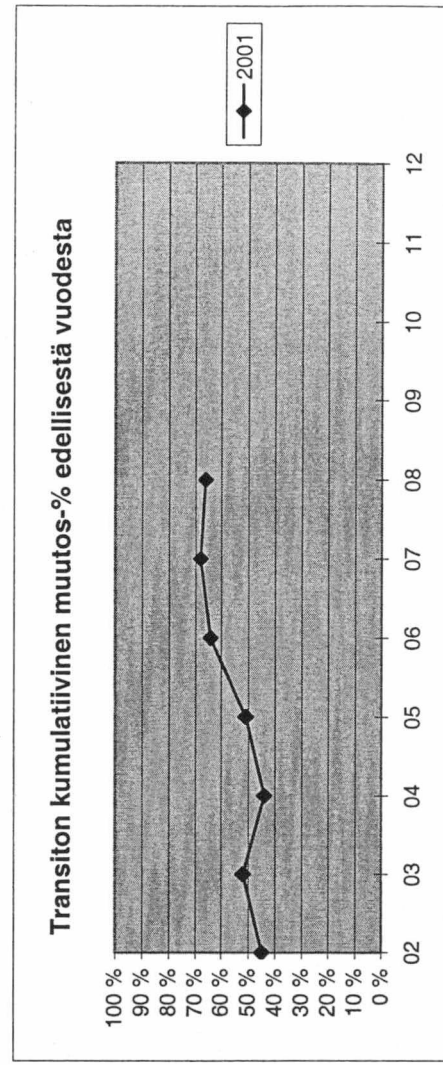
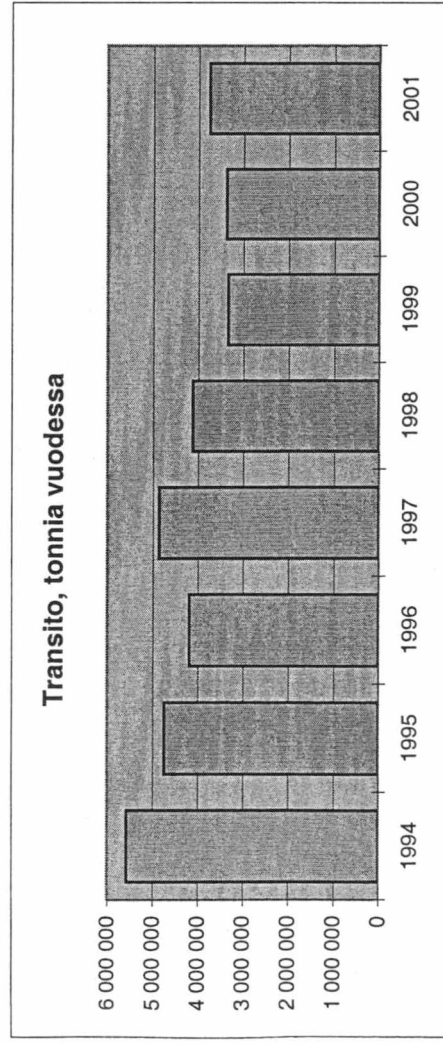
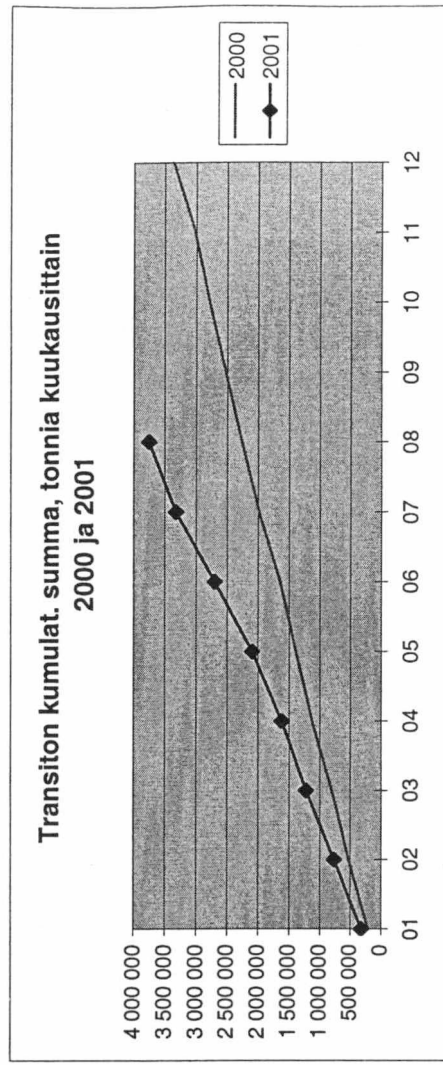
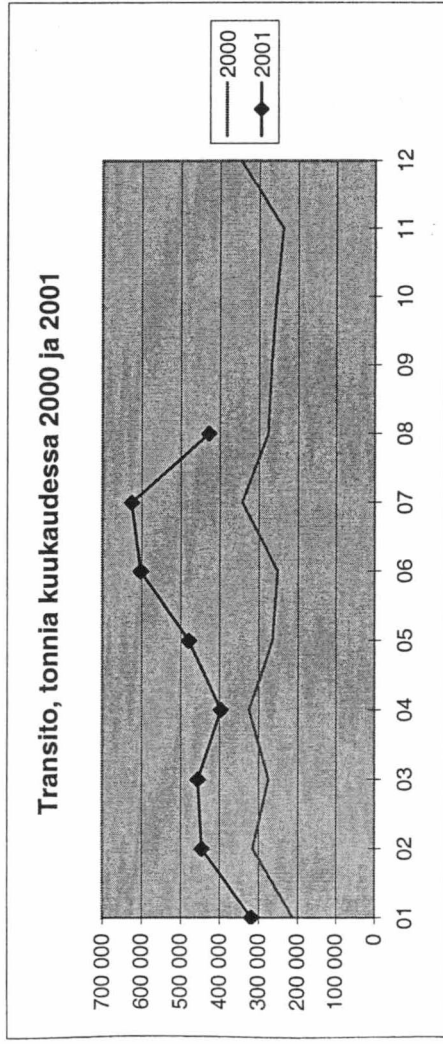
Meriliikenteen transito länteen kuukausittain 2000 ja 2001

tonnia	01	02	03	04	05	06	07	08	09	10	11	12	Yhteensä
2000	133 692	222 472	179 229	237 952	159 346	154 276	241 465	171 285	165 360	134 185	220 201	220 201	2 132 388
2001	206 322	324 305	328 150	264 561	352 448	464 655	475 418	289 921					2 705 780
erotus	72 630	101 833	148 921	26 609	193 102	310 379	233 953	118 636					1 206 063
muutos-% ed. vuodesta	54 %	46 %	83 %	11 %	121 %	201 %	97 %	69 %					
kum. muutos-% ed. vuodesta	-	49 %	60 %	45 %	58 %	79 %	82 %	80 %					

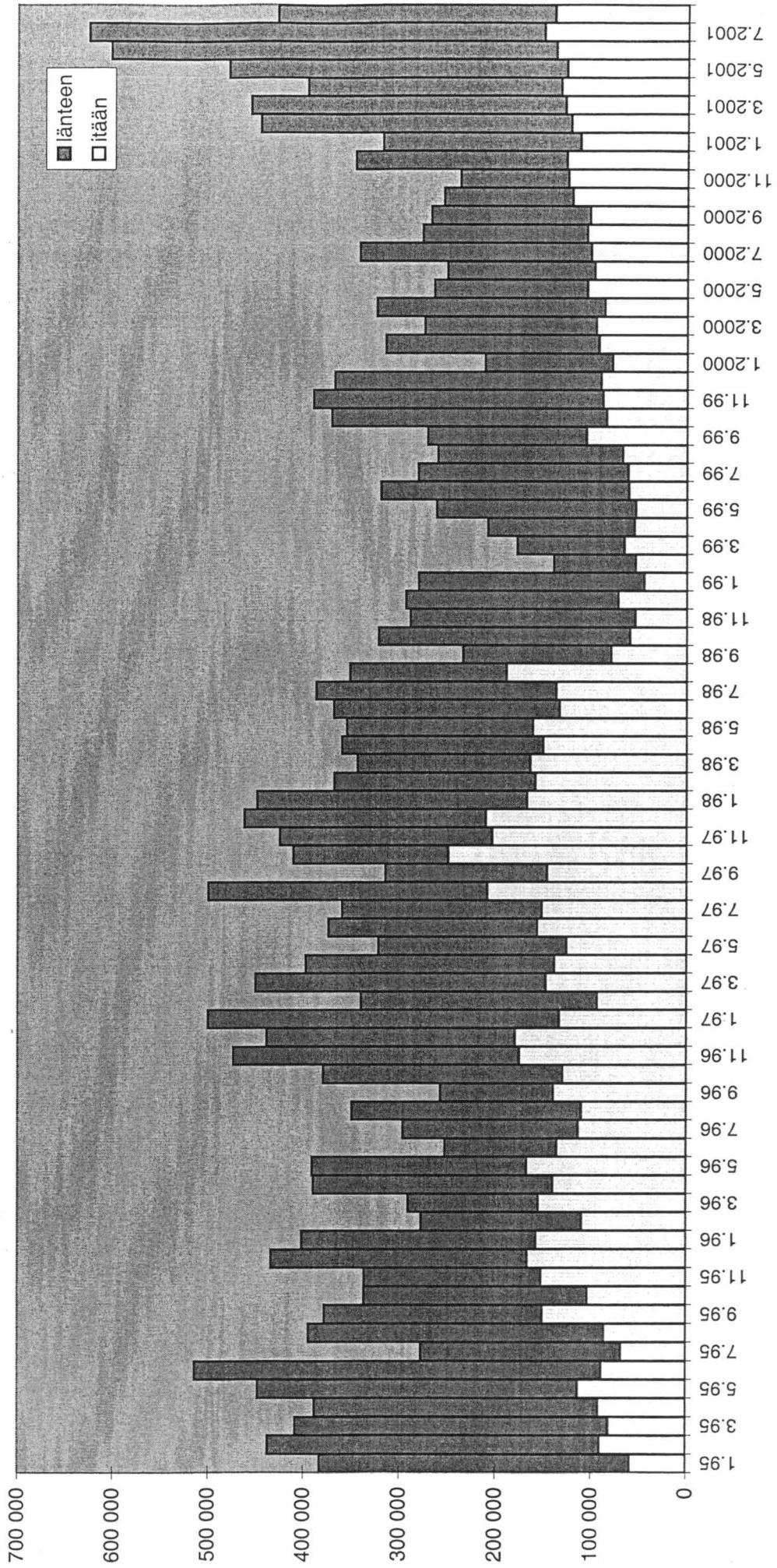


Meriliikenteen transito yhteensä kuukausittain 2000 ja 2001

tonnia	01	02	03	04	05	06	07	08	09	10	11	12	Yhteensä
2000	211 662	315 181	274 605	324 275	264 326	251 042	342 270	276 660	267 528	254 553	237 692	346 733	3 366 527
2001	318 481	446 035	456 007	396 918	479 094	602 257	625 429	428 800					3 753 021
erotus	106 819	130 854	181 402	72 643	214 768	351 215	283 159	152 140					1 493 000
muutos-% ed. vuodesta	50 %	42 %	66 %	22 %	81 %	140 %	83 %	55 %					
kum. muutos-% ed. vuodesta	-	45 %	52 %	44 %	51 %	64 %	68 %	66 %					



MERILIIKENTEEN TRANSITO (TONNIA)



RAUTATIELIIKENNE

RAUTATEILIIKENTEEN TRANSITO JA SUOMEN TUONTI JA VIENTI TAMMI - JOULUKUU 2001 (TONNEJA KUUKAUSITTAIN)

TRANSITO ITÄÄN	Tamm	Helmi	Maalis	Huhti	Touko	Kesä	Heinä	Elo	Syys	Loka	Marras	Joulu	Yhteensä
Vainikkala	15 776	10 874	21 867	15 650	21 981	18 308	21 181	21 003	0	0	0	0	146 640
Imatrankoski	0	0	0	46	0	0	0	0	0	0	0	0	46
Niirala	245	246	0	63	38	63	38	63	0	0	0	0	756
Vartius	0	0	0	0	0	0	0	0	0	0	0	0	0
Transito itään yhteensä	16 021	11 120	21 867	15 759	22 019	18 371	21 219	21 066	0	0	0	0	147 442

TRANSITO LÄNTEEN	Tamm	Helmi	Maalis	Huhti	Touko	Kesä	Heinä	Elo	Syys	Loka	Marras	Joulu	Yhteensä
Vainikkala	286 480	313 519	319 387	265 747	277 215	260 527	176 481	219 578	0	0	0	0	2 118 934
Imatrankoski	0	0	0	0	0	0	340	101	0	0	0	0	441
Niirala	0	0	250	0	185	0	0	0	0	0	0	0	435
Vartius	12 783	36 944	29 656	110 795	128 938	80 239	43 533	44 511	0	0	0	0	487 399
Transito länteen yhteensä	299 263	350 463	349 293	376 542	406 338	340 766	220 354	264 190	0	0	0	0	2 607 209
TRANSITO YHTEENSÄ	315 284	361 583	371 160	392 301	428 357	359 137	241 573	285 256	0	0	0	0	2 754 651

SUOMEN VIENTI ITÄÄN

SUOMEN VIENTI ITÄÄN	Tamm	Helmi	Maalis	Huhti	Touko	Kesä	Heinä	Elo	Syys	Loka	Marras	Joulu	Yhteensä
Vainikkala	26 952	33 615	48 729	42 866	41 248	37 639	44 305	42 256	0	0	0	0	317 610
Imatrankoski	0	0	0	0	0	0	0	0	0	0	0	0	0
Niirala	11 735	12 158	11 021	14 917	12 318	8 018	8 720	8 272	0	0	0	0	87 159
Vartius	0	0	0	1 155	1 204	49	1 204	1 204	0	0	0	0	4 816
Suomen vienti itään yhteensä	38 687	45 773	59 750	58 938	54 770	45 706	54 229	51 732	0	0	0	0	409 585

SUOMEN TUONTI IDÄSTÄ

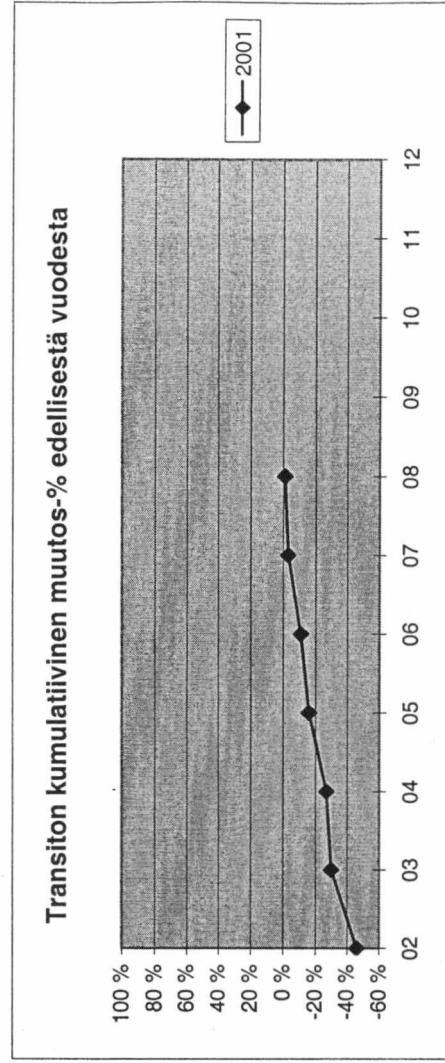
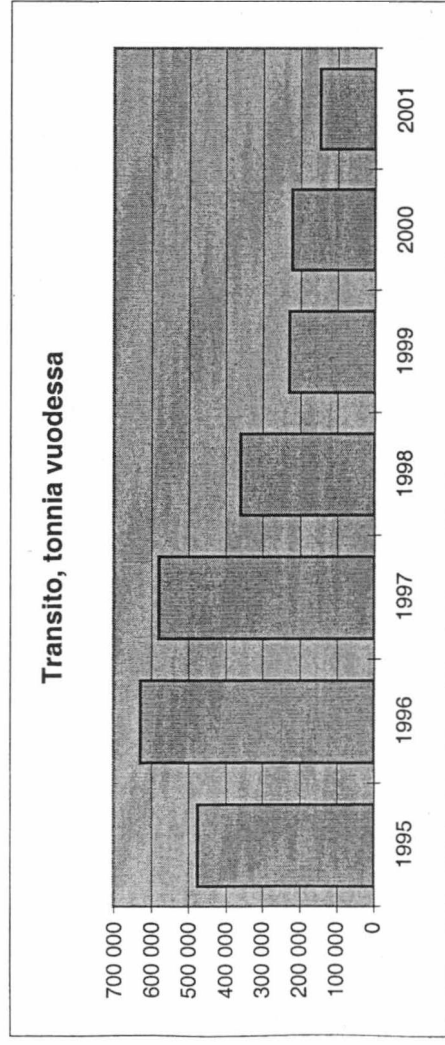
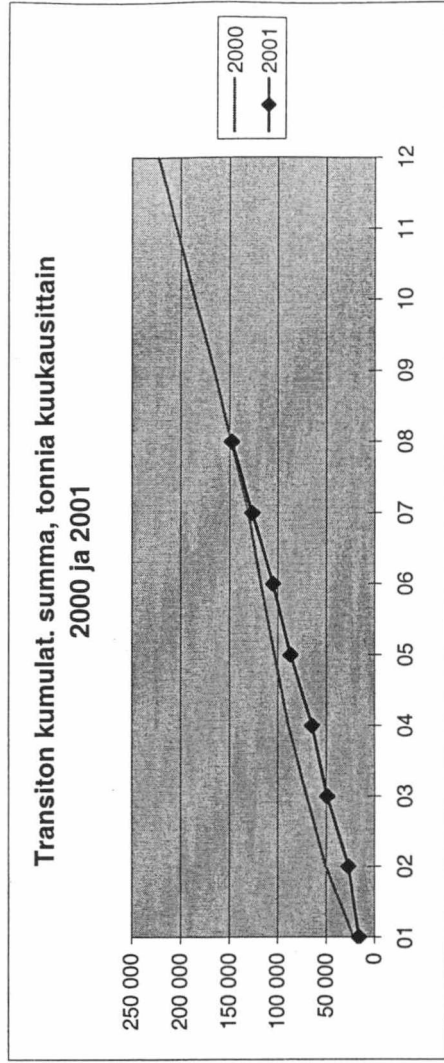
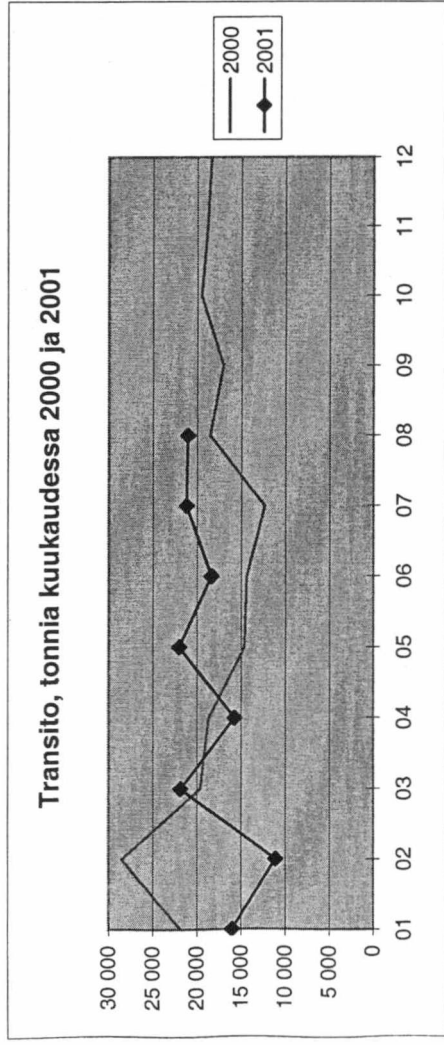
SUOMEN TUONTI IDÄSTÄ	Tamm	Helmi	Maalis	Huhti	Touko	Kesä	Heinä	Elo	Syys	Loka	Marras	Joulu	Yhteensä
Vainikkala	350 642	387 147	391 063	392 030	471 664	449 604	432 993	445 014	0	0	0	0	3 320 157
Imatrankoski	145 484	231 302	306 793	319 128	339 918	269 515	300 489	301 663	0	0	0	0	2 214 292
Niirala	255 704	288 481	301 073	312 896	292 775	201 922	207 554	194 214	0	0	0	0	2 054 619
Vartius	123 203	135 244	136 077	136 001	132 215	109 872	138 152	109 009	0	0	0	0	1 019 773
Suomen tuonti idästä yhteensä	875 033	1 042 174	1 135 006	1 160 055	1 236 572	1 030 913	1 079 188	1 049 900	0	0	0	0	8 608 841

TRANSITO RAUTATEITSE TAMMI - JOULUKUU 2001 VERRATTUNA EDELLISEEN VUOTEEN (MUUTOS-% KUUKAUSITTAIN)

TRANSITO RAUTATEITSE TAMMI - JOULUKUU 2001 VERRATTUNA EDELLISEEN VUOTEEN (MUUTOS-% KUUKAUSITTAIN)	Tamm	Helmi	Maalis	Huhti	Touko	Kesä	Heinä	Elo	Syys	Loka	Marras	Joulu	Vuosi
Transito itään, muutos-%	-27 %	-61 %	11 %	-16 %	51 %	28 %	72 %	13 %					
Transito länteen, muutos-%	34 %	69 %	61 %	97 %	125 %	72 %	0 %	36 %					
Transito yhteensä, muutos-%	29 %	53 %	56 %	87 %	119 %	69 %	4 %	34 %					
Transito itään, kumul. muutos-%	-	-46 %	-30 %	-27 %	-16 %	-11 %	-3 %	-1 %					
Transito länteen, kumul. muutos-%	-	51 %	54 %	64 %	75 %	74 %	63 %	60 %					
Transito yhteensä, kumul. muutos-%	-	41 %	46 %	55 %	66 %	67 %	58 %	55 %					

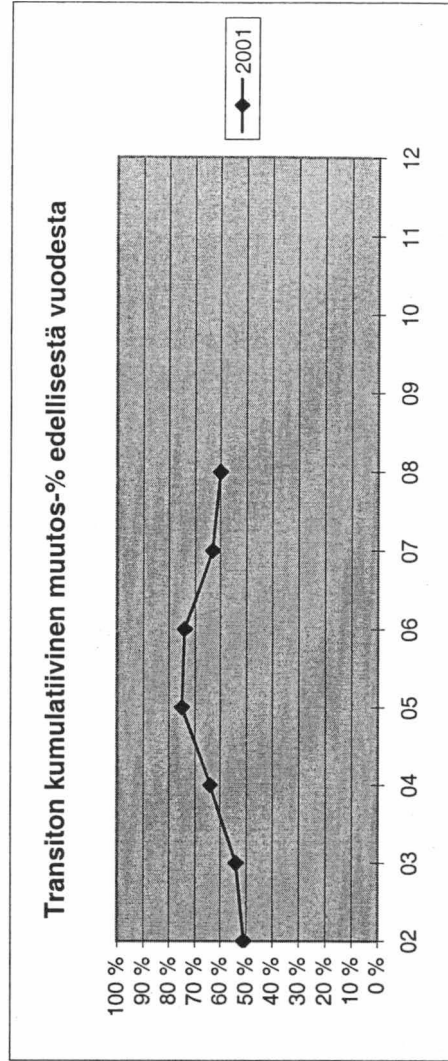
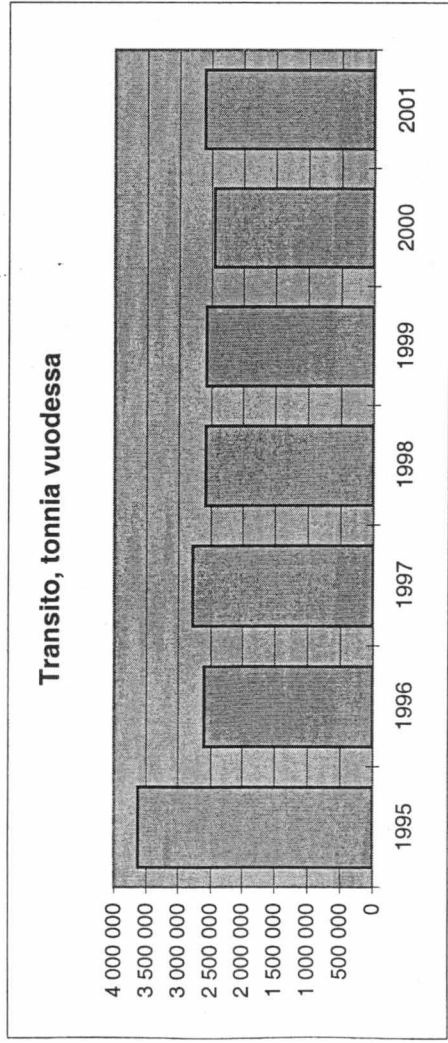
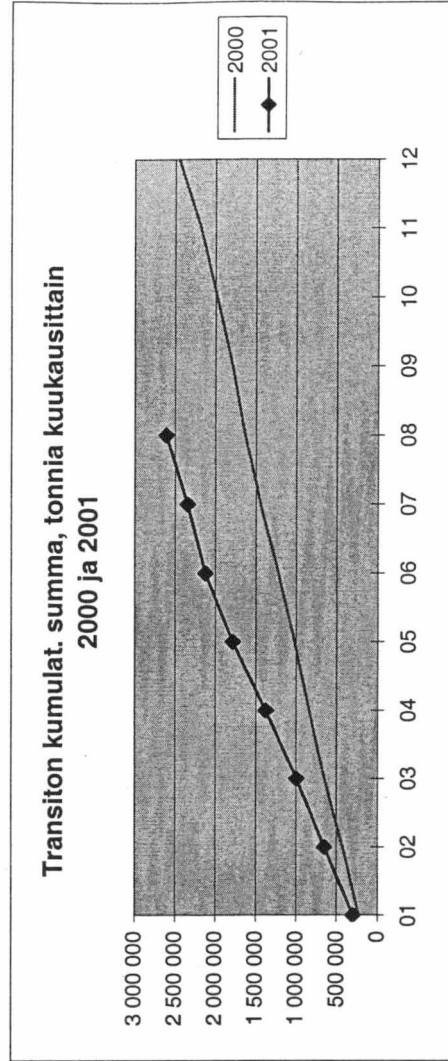
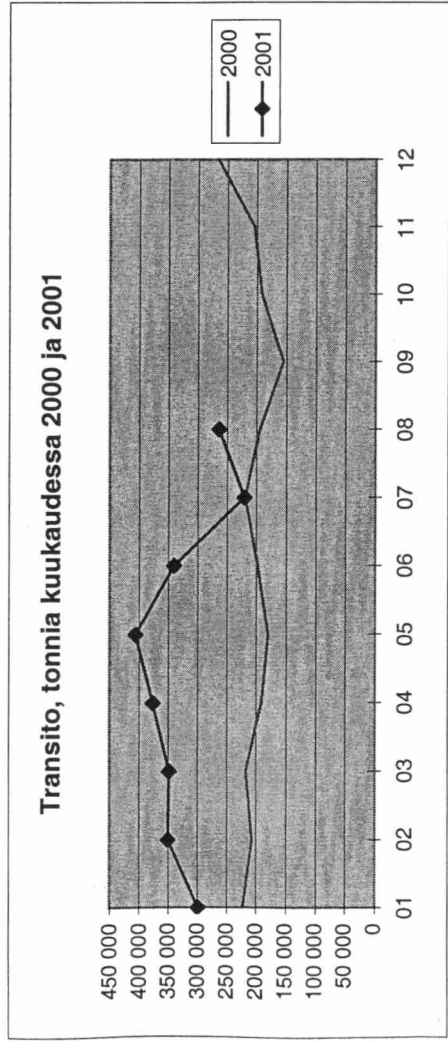
Rautatieliikenteen transito itään kuukausittain 2000 ja 2001

tonnia	01	02	03	04	05	06	07	08	09	10	11	12	Yhteensä
2000	21 832	28 514	19 646	18 685	14 630	14 372	12 370	18 578	17 072	19 530	18 850	18 436	222 515
2001	16 021	11 120	21 867	15 759	22 019	18 371	21 219	21 066					147 442
erotus	-5 811	-17 394	2 221	-2 926	7 389	3 999	8 849	2 488					-1 185
muutos-% ed. vuodesta	-27 %	-61 %	11 %	-16 %	51 %	28 %	72 %	13 %					
kum. muutos-% ed. vuodesta	-	-46 %	-30 %	-27 %	-16 %	-11 %	-3 %	-1 %					



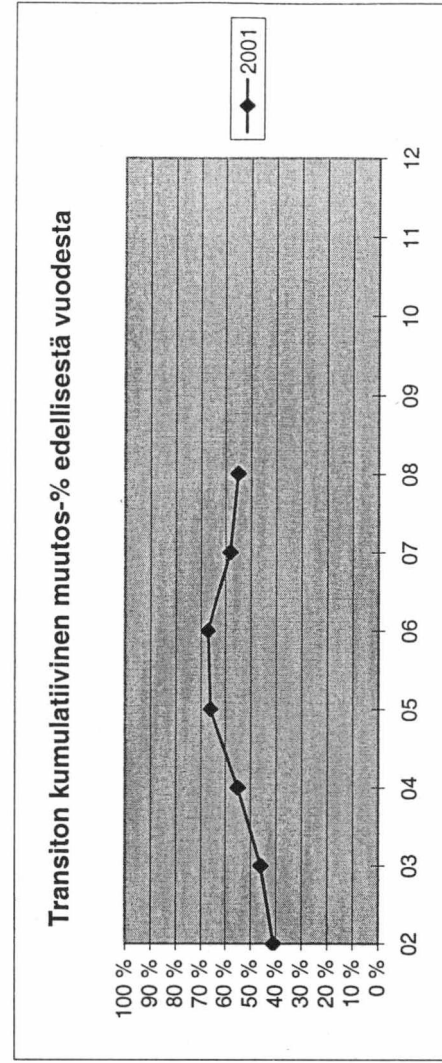
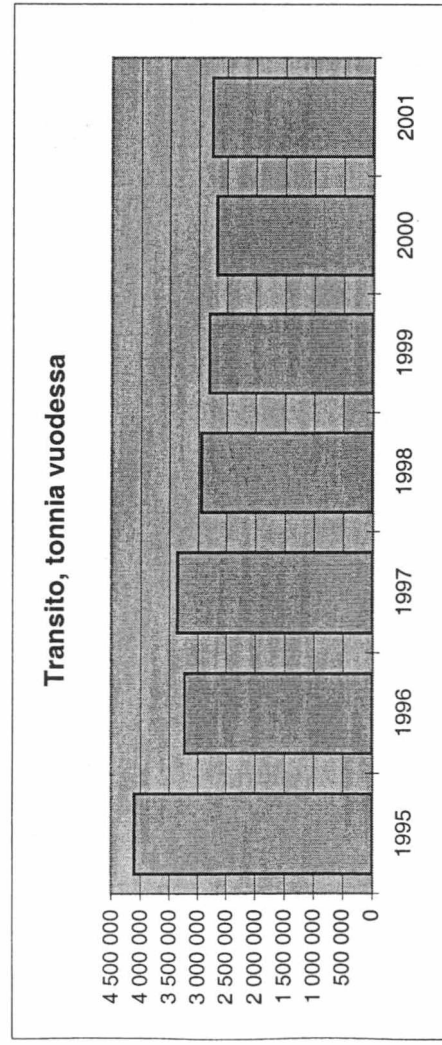
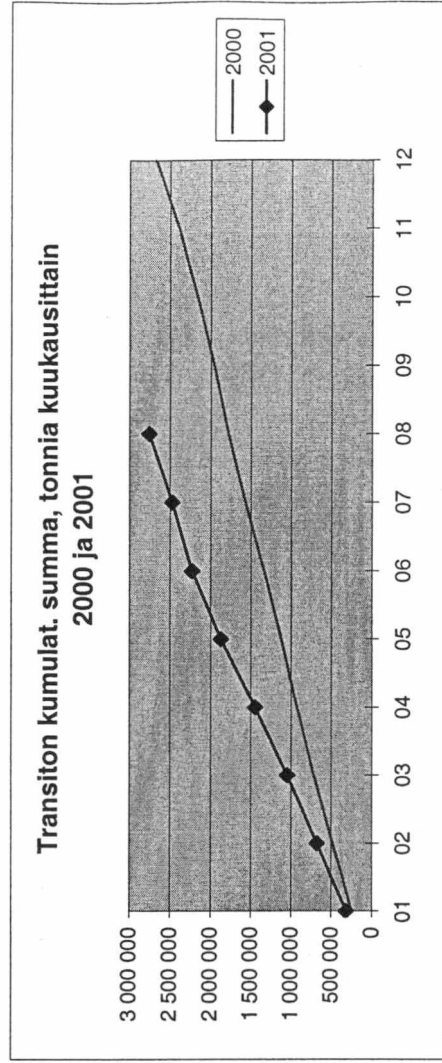
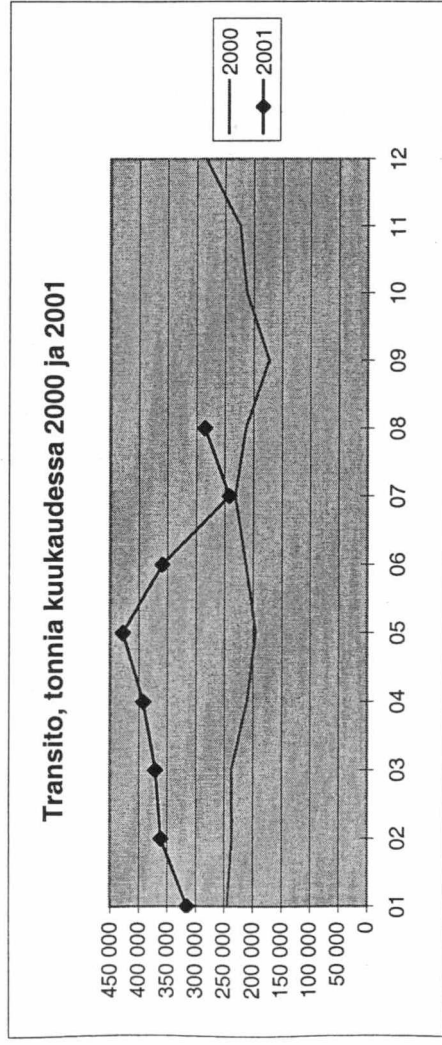
Rautatieliikenteen transito länteen kuukausittain 2000 ja 2001

tonnia	01	02	03	04	05	06	07	08	09	10	11	12	Yhteensä
2000	222 939	207 417	217 599	191 410	180 731	197 924	219 259	194 453	155 540	191 855	204 501	265 893	2 449 521
2001	299 263	350 463	349 293	376 542	406 338	340 766	220 354	264 190					2 607 209
erotus	76 324	143 046	131 694	185 132	225 607	142 842	1 095	69 737					975 477
muutos-% ed. vuodesta	34 %	69 %	61 %	97 %	125 %	72 %	0 %	36 %					
kum. muutos-% ed. vuodesta	-	51 %	54 %	64 %	75 %	74 %	63 %	60 %					

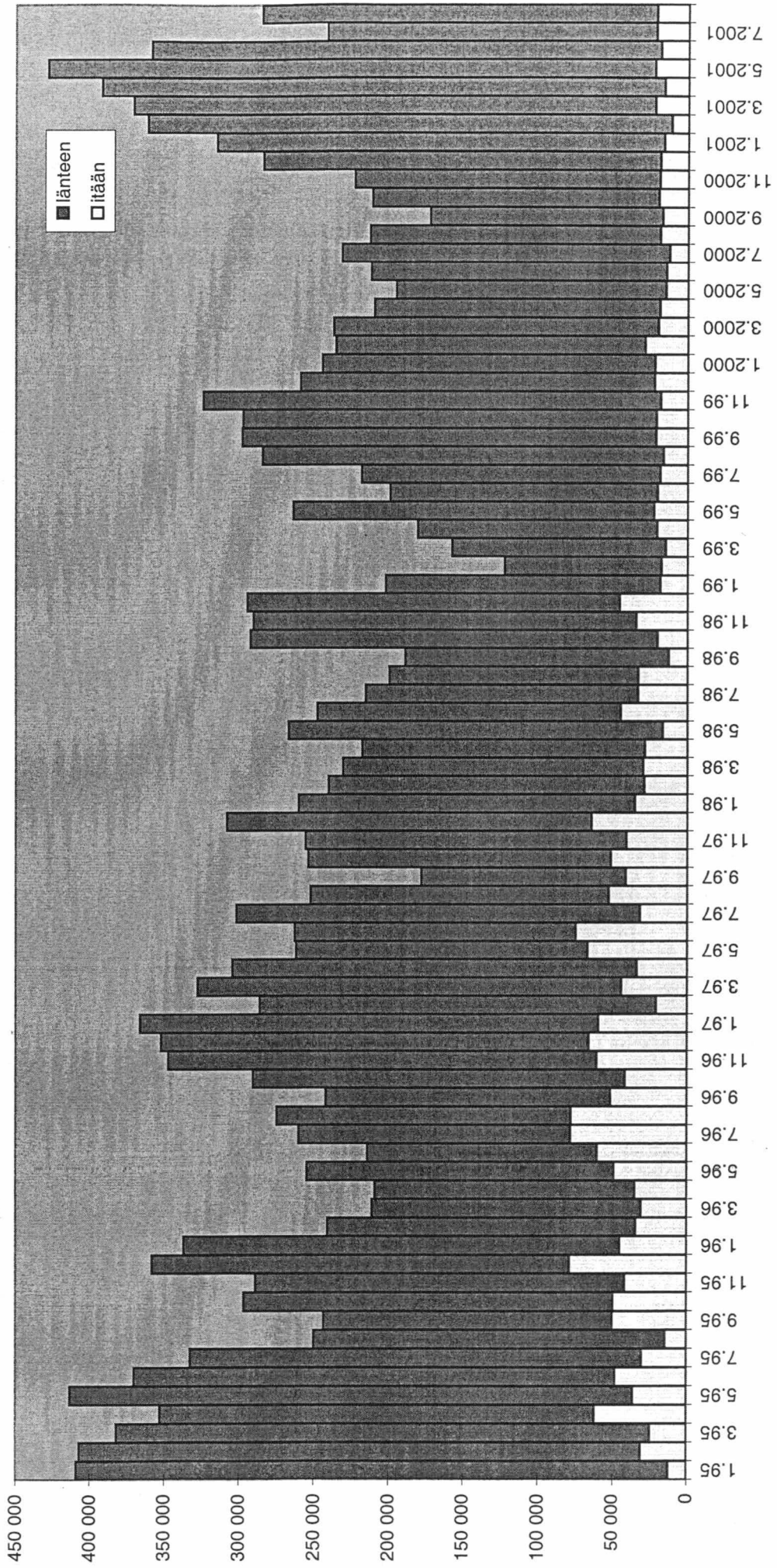


Rautatieliikenteen transito yhteensä kuukausittain 2000 ja 2001

tonnia	01	02	03	04	05	06	07	08	09	10	11	12	Yhteensä
2000	244 771	235 931	237 245	210 095	195 361	212 296	231 629	213 031	172 612	211 385	223 351	284 329	2 672 036
2001	315 284	361 583	371 160	392 301	428 357	359 137	241 573	285 256					2 754 651
erotus	70 513	125 652	133 915	182 206	232 996	146 841	9 944	72 225					974 292
muutos-% ed. vuodesta	29 %	53 %	56 %	87 %	119 %	69 %	4 %	34 %					
kum. muutos-% ed. vuodesta	-	41 %	46 %	55 %	66 %	67 %	58 %	55 %					



RAUTATIELIIKENTEEN TRANSITO (TONNIA)



TIELIIKENNE

TIELIIKENTEEN TRANSITO SUOMEN RAJA-ASEMIEN KAUTTA TAMMI - JOULUKUU 2001 (TONNEJA KUUKAUSITTAIN KUORMA-AUTOILLA)

TRANSITO ITÄÄN	Tamm	Helmi	Maalis	Huhti	Touko	Kesä	Heinä	Elo	Syys	Loka	Marras	Joulu	Yhteensä
Niirala	252	1 802	564	205	462	321	265	320	0	0	0	0	4 191
Nuijamaa	22 014	28 939	41 588	39 039	32 890	34 517	38 968	43 507	0	0	0	0	281 462
Pelkola	218	122	306	35	71	228	215	162	0	0	0	0	1 357
Pollmak	0	0	0	0	0	0	0	0	0	0	0	0	0
Raja-Jooseppi	0	0	0	0	0	0	0	0	0	0	0	0	0
Utsjoki	0	0	0	0	0	0	0	0	0	0	0	0	0
Uukuniemi	0	0	0	0	0	0	0	0	0	0	0	0	0
Vaalimaa	52 959	79 604	80 640	73 520	65 468	66 840	72 077	72 923	0	0	0	0	564 031
Vartius	0	0	0	0	0	0	0	0	0	0	0	0	0
Transito itään yhteensä	75 443	110 467	123 098	112 799	98 891	101 906	111 525	116 912	0	0	0	0	851 041

TRANSITO LÄNTEEN

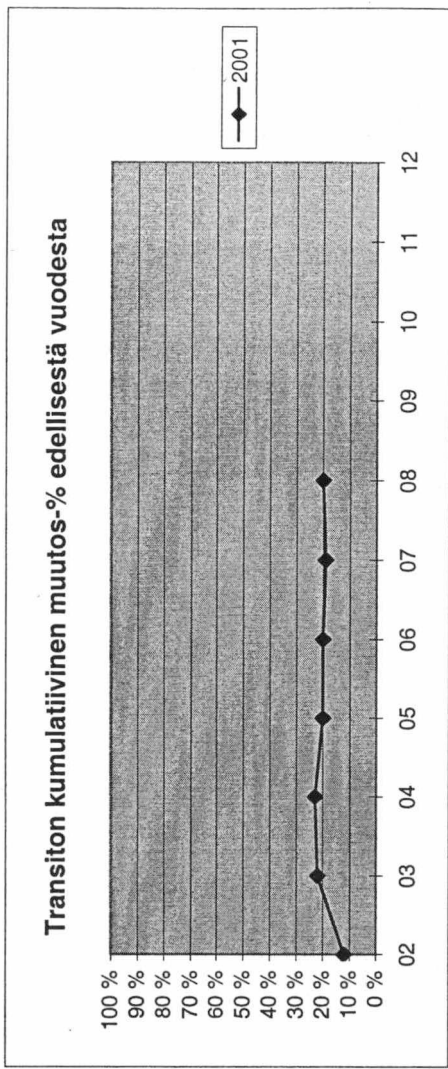
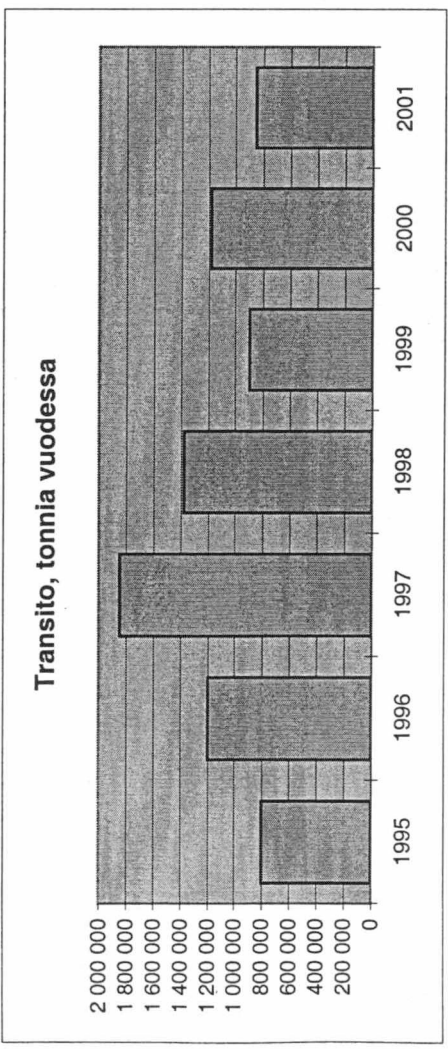
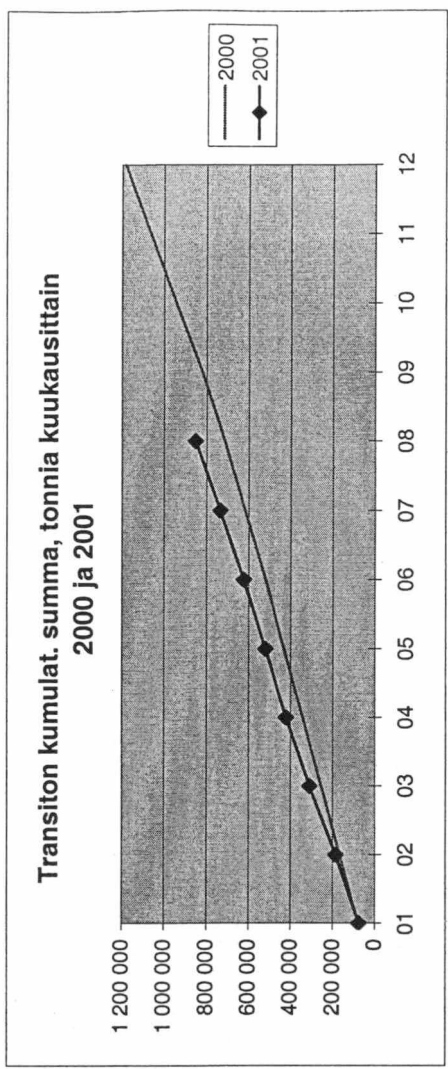
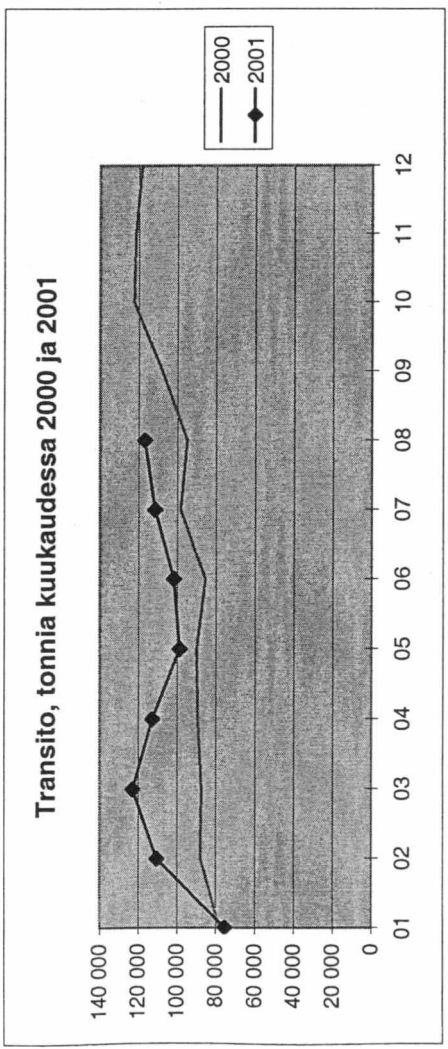
TRANSITO LÄNTEEN	Tamm	Helmi	Maalis	Huhti	Touko	Kesä	Heinä	Elo	Syys	Loka	Marras	Joulu	Yhteensä
Niirala	40	169	132	221	167	120	81	0	0	0	0	0	930
Nuijamaa	186	157	545	177	785	624	600	272	0	0	0	0	3 346
Pelkola	6 336	4 187	6 632	5 604	6 957	3 183	6 542	8 485	0	0	0	0	47 926
Pollmak	0	0	0	0	0	0	0	0	0	0	0	0	0
Raja-Jooseppi	0	0	0	0	0	0	0	0	0	0	0	0	0
Utsjoki	0	0	0	0	0	0	0	0	0	0	0	0	0
Uukuniemi	0	0	0	0	0	0	0	0	0	0	0	0	0
Vaalimaa	3 120	3 401	3 667	2 961	3 640	5 082	2 413	2 789	0	0	0	0	27 073
Vartius	0	0	0	0	0	0	0	0	0	0	0	0	0
Transito länteen yhteensä	9 682	7 914	10 976	8 963	11 549	9 009	9 636	11 546	0	0	0	0	79 275
TRANSITO YHTEENSÄ	85 125	118 381	134 074	121 762	110 440	110 915	121 161	128 458	0	0	0	0	930 316

TIELIIKENTEEN TRANSITO TAMMI - JOULUKUU 2001 VERRATTUNA EDELLISEEN VUOTEEN (MUUTOS-% KUUKAUSITTAIN)

TRANSITO ITÄÄN, MUUTOS-%	Tamm	Helmi	Maalis	Huhti	Touko	Kesä	Heinä	Elo	Syys	Loka	Marras	Joulu	Vuosi
Transito itään, muutos-%	-3 %	26 %	41 %	26 %	10 %	19 %	13 %	23 %					
Transito länteen, muutos-%	192 %	43 %	105 %	103 %	130 %	49 %	80 %	174 %					
Transito yhteensä, muutos-%	5 %	27 %	45 %	30 %	16 %	21 %	17 %	29 %					
Transito itään, kumul. muutos-%	-	12 %	22 %	23 %	20 %	20 %	19 %	20 %					
Transito länteen, kumul. muutos-%	-	99 %	101 %	102 %	108 %	96 %	94 %	102 %					
Transito yhteensä, kumul. muutos-%	-	16 %	26 %	27 %	25 %	24 %	23 %	24 %					

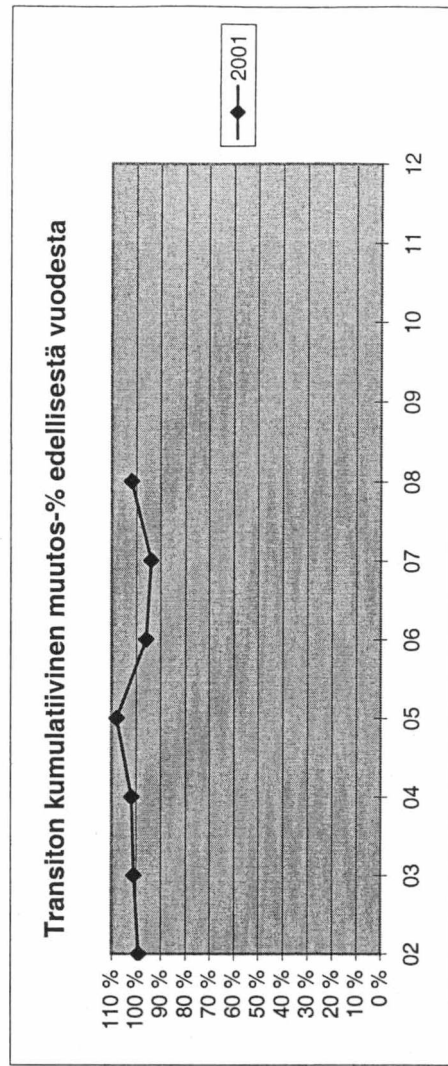
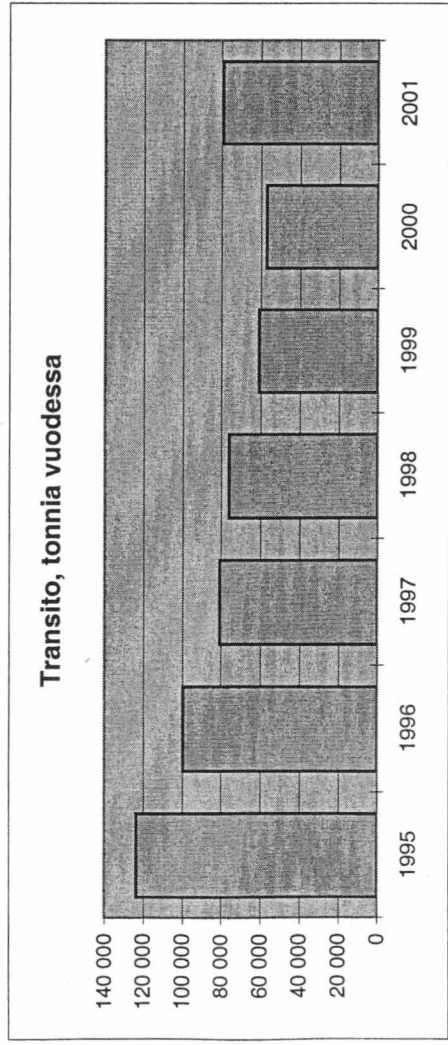
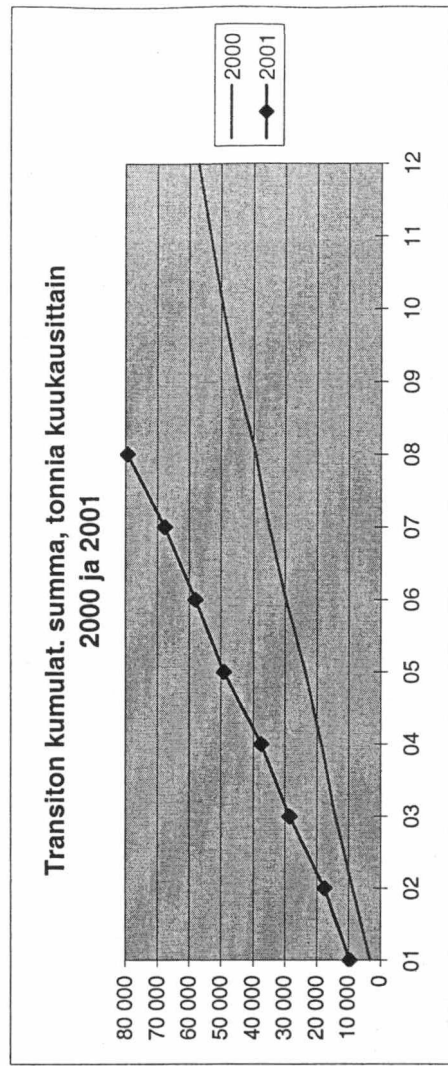
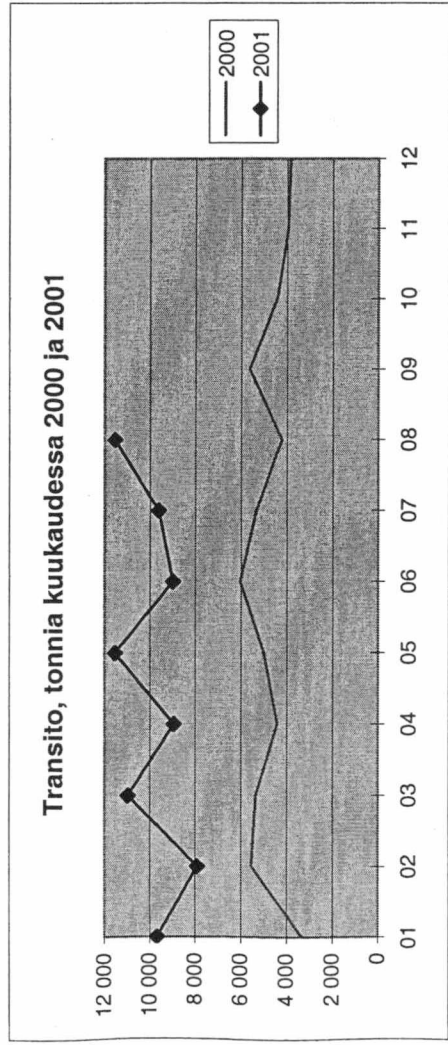
Tieliikenteen transito itään kuukausittain 2000 ja 2001

tonnia	01	02	03	04	05	06	07	08	09	10	11	12	Yhteensä
2000	78 048	87 897	87 372	89 210	89 920	85 533	98 357	94 990	107 874	122 597	121 611	118 434	1 181 843
2001	75 443	110 467	123 098	112 799	98 891	101 906	111 525	116 912					851 041
erotus	-2 605	22 570	35 726	23 589	8 971	16 373	13 168	21 922					139 714
muutos-% ed. vuodesta	-3 %	26 %	41 %	26 %	10 %	19 %	13 %	23 %					
kum. muutos-% ed. vuodesta	-	12 %	22 %	23 %	20 %	20 %	19 %	20 %					



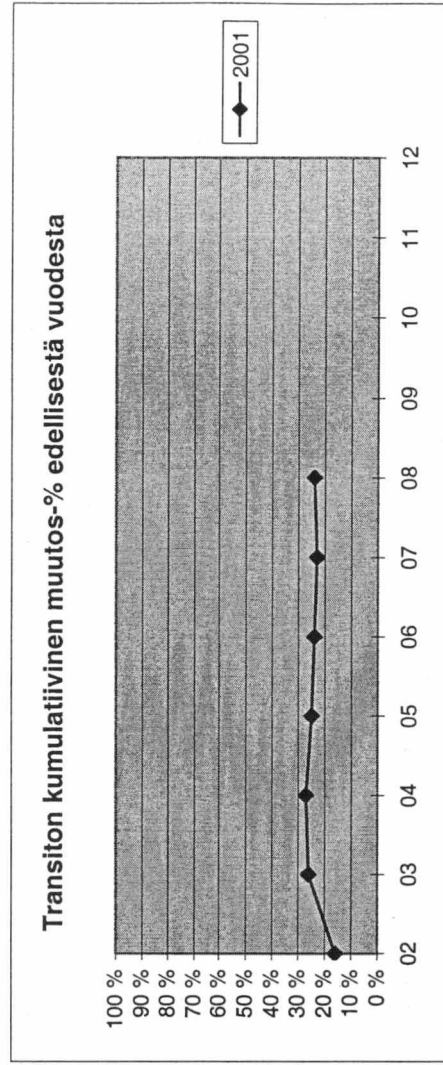
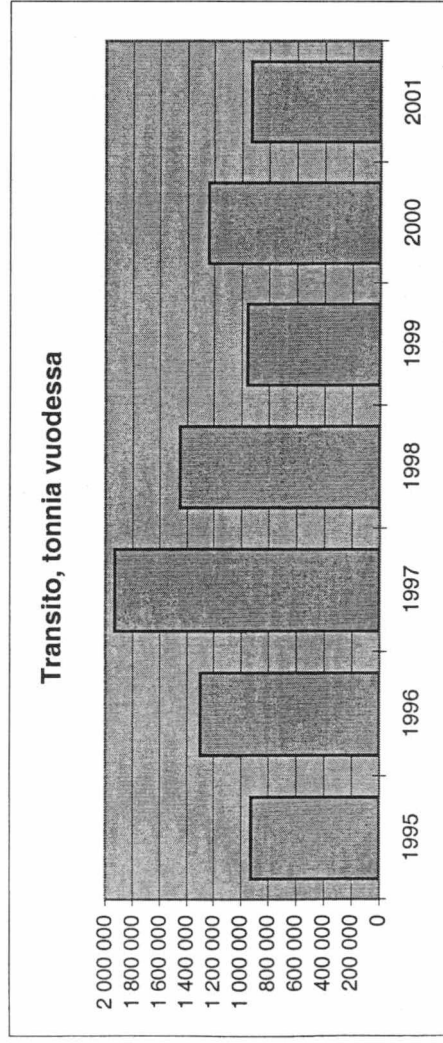
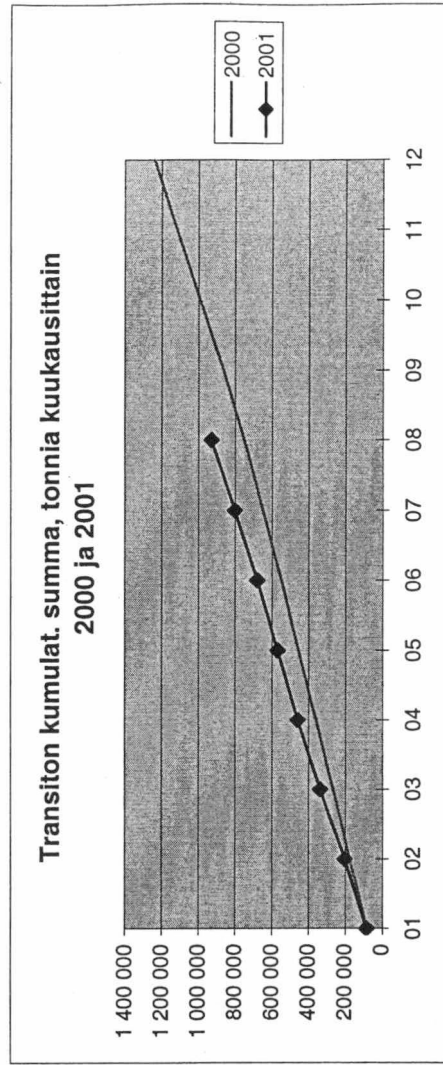
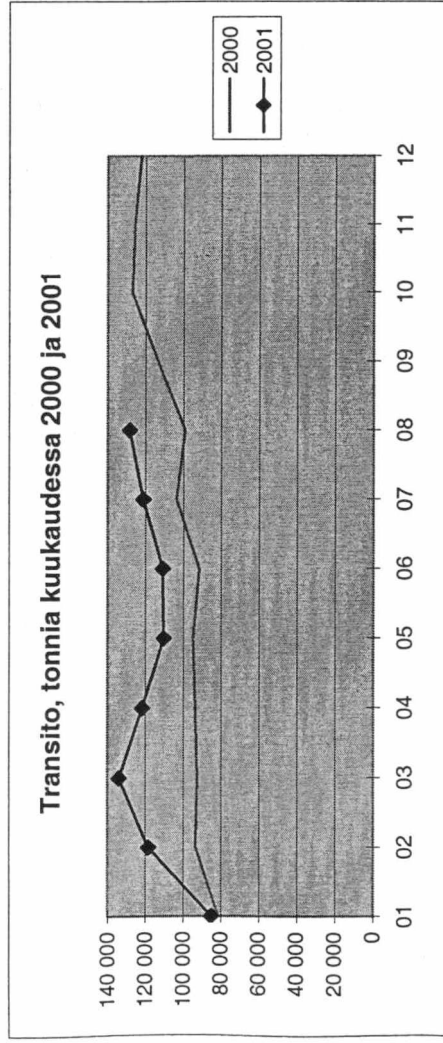
Tieliikenteen transito länteen kuukausittain 2000 ja 2001

tonnia	01	02	03	04	05	06	07	08	09	10	11	12	Yhteensä
2000	3 315	5 538	5 355	4 407	5 013	6 031	5 341	4 221	5 640	4 444	3 949	3 858	57 112
2001	9 682	7 914	10 976	8 963	11 549	9 009	9 636	11 546					79 275
erotus	6 367	2 376	5 621	4 556	6 536	2 978	4 295	7 325					40 054
muutos-% ed. vuodesta	192 %	43 %	105 %	103 %	130 %	49 %	80 %	174 %					
kum. muutos-% ed. vuodesta	-	99 %	101 %	102 %	108 %	96 %	94 %	102 %					

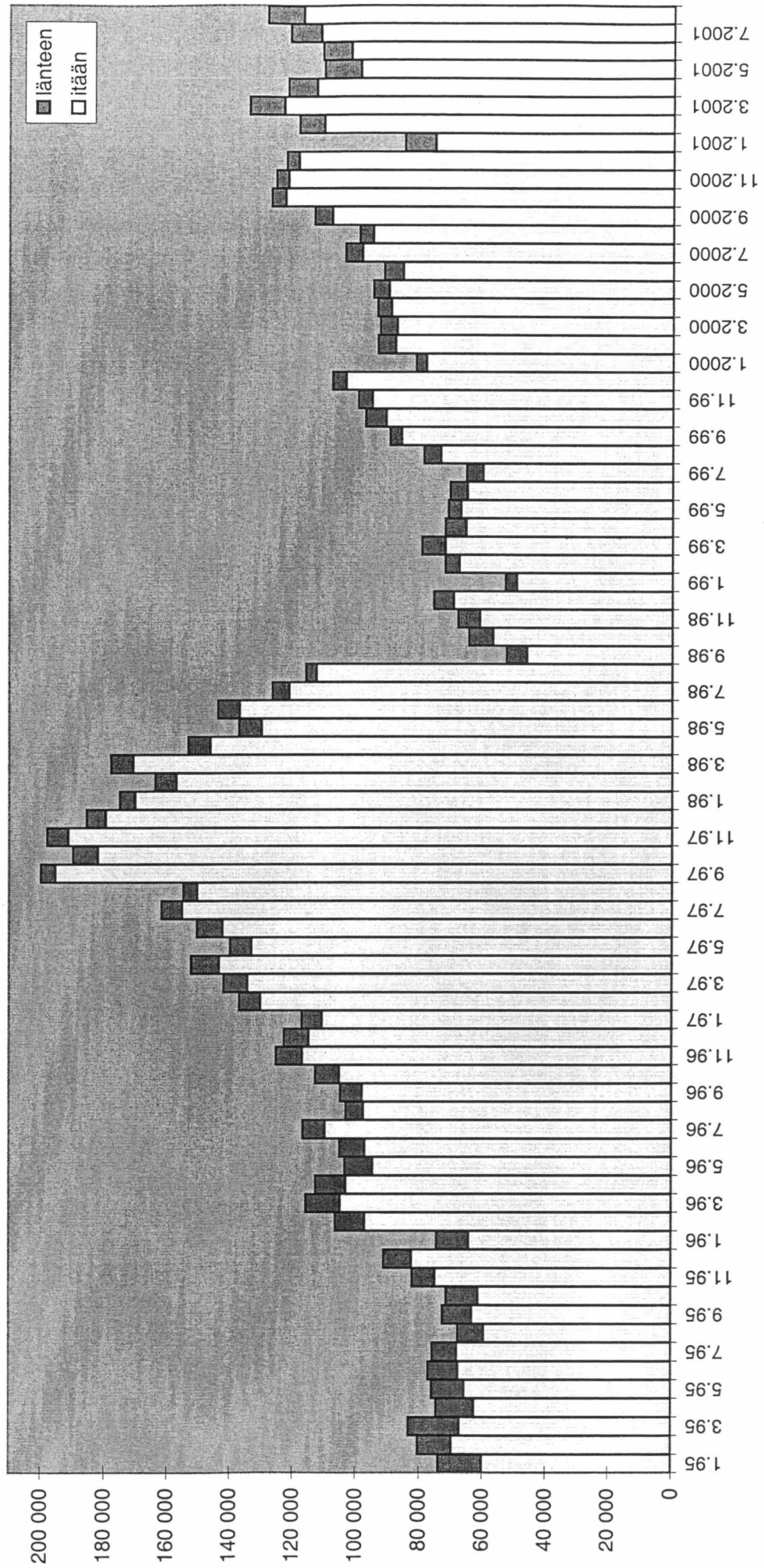


Tieliikenteen transito yhteensä kuukausittain 2000 ja 2001

tonnia	01	02	03	04	05	06	07	08	09	10	11	12	Yhteensä
2000	81 363	93 435	92 727	93 617	94 933	91 564	103 698	99 211	113 514	127 041	125 560	122 292	1 238 955
2001	85 125	118 381	134 074	121 762	110 440	110 915	121 161	128 458					930 316
erotus	3 762	24 946	41 347	28 145	15 507	19 351	17 463	29 247					179 768
muutos-% ed. vuodesta	5 %	27 %	45 %	30 %	16 %	21 %	17 %	29 %					
kum. muutos-% ed. vuodesta	-	16 %	26 %	27 %	25 %	24 %	23 %	24 %					



TIELIIKENTEEN TRANSITO (TONNIA)



TIELIIKENNE

SUOMEN KAUTTA KULKEVIEN TRANSITOAUTOJEN LUKUMÄÄRÄ TAMMI - JOULUKUU 2001

TRANSITOAUTOT ITÄÄN	Tammii	Helmi	Maalis	Huhti	Touko	Kesä	Heinä	Elo	Syys	Loka	Marras	Joulu	Yhteensä
Niirala	0	0	0	0	0	0	0	0	0	0	0	0	0
Nuijamaa	127	116	254	176	179	216	232	163	0	0	0	0	1 463
Pelkola	0	0	0	0	0	0	0	0	0	0	0	0	0
Pollmak	0	0	0	0	0	0	0	0	0	0	0	0	0
Raja-Jooseppi	0	0	0	0	0	0	0	0	0	0	0	0	0
Utsjoki	0	0	0	0	0	0	0	0	0	0	0	0	0
Uukuniemi	0	0	0	0	0	0	0	0	0	0	0	0	0
Vaalimaa	155	231	221	278	245	255	309	369	0	0	0	0	2 063
Vartiuss	0	0	0	0	0	0	0	0	0	0	0	0	0
Transitoautot itään yhteensä	282	347	475	454	424	471	541	532	0	0	0	0	3 526
TRANSITOAUTOT LÄNTEEN	Tammii	Helmi	Maalis	Huhti	Touko	Kesä	Heinä	Elo	Syys	Loka	Marras	Joulu	Yhteensä
Niirala	0	0	0	0	0	0	0	0	0	0	0	0	0
Nuijamaa	6	1	7	7	17	7	11	6	0	0	0	0	62
Pelkola	0	0	0	0	0	0	0	0	0	0	0	0	0
Pollmak	0	0	0	0	0	0	0	0	0	0	0	0	0
Raja-Jooseppi	0	0	0	0	0	0	0	0	0	0	0	0	0
Utsjoki	0	0	0	0	0	0	0	0	0	0	0	0	0
Uukuniemi	0	0	0	0	0	0	0	0	0	0	0	0	0
Vaalimaa	89	125	126	115	109	112	43	92	0	0	0	0	811
Vartiuss	0	0	0	0	0	0	0	0	0	0	0	0	0
Transitoautot länteen yhteensä	95	126	133	122	126	119	54	98	0	0	0	0	873
TRANSITOAUTOT YHTEENSÄ	377	473	608	576	550	590	595	630	0	0	0	0	4 399

Tammikuusta 2001 alkaen Nuijamaa on tilastoinut transitoautot samoin kuin Vaalimaa. Tätä ennen Nuijamaa tilastoi kuljetettuja kuormia, jolloin mukana olivat esim. venäläiset kuorma-autot, jotka noutivat Kotkasta Saksasta tulleen kontin. Tällainen auto ei ole transitoauto, vaikka kuljetettu tavara onkin transiottavaraa ja sisältyy kuljetettuihin transiottonneihin.