

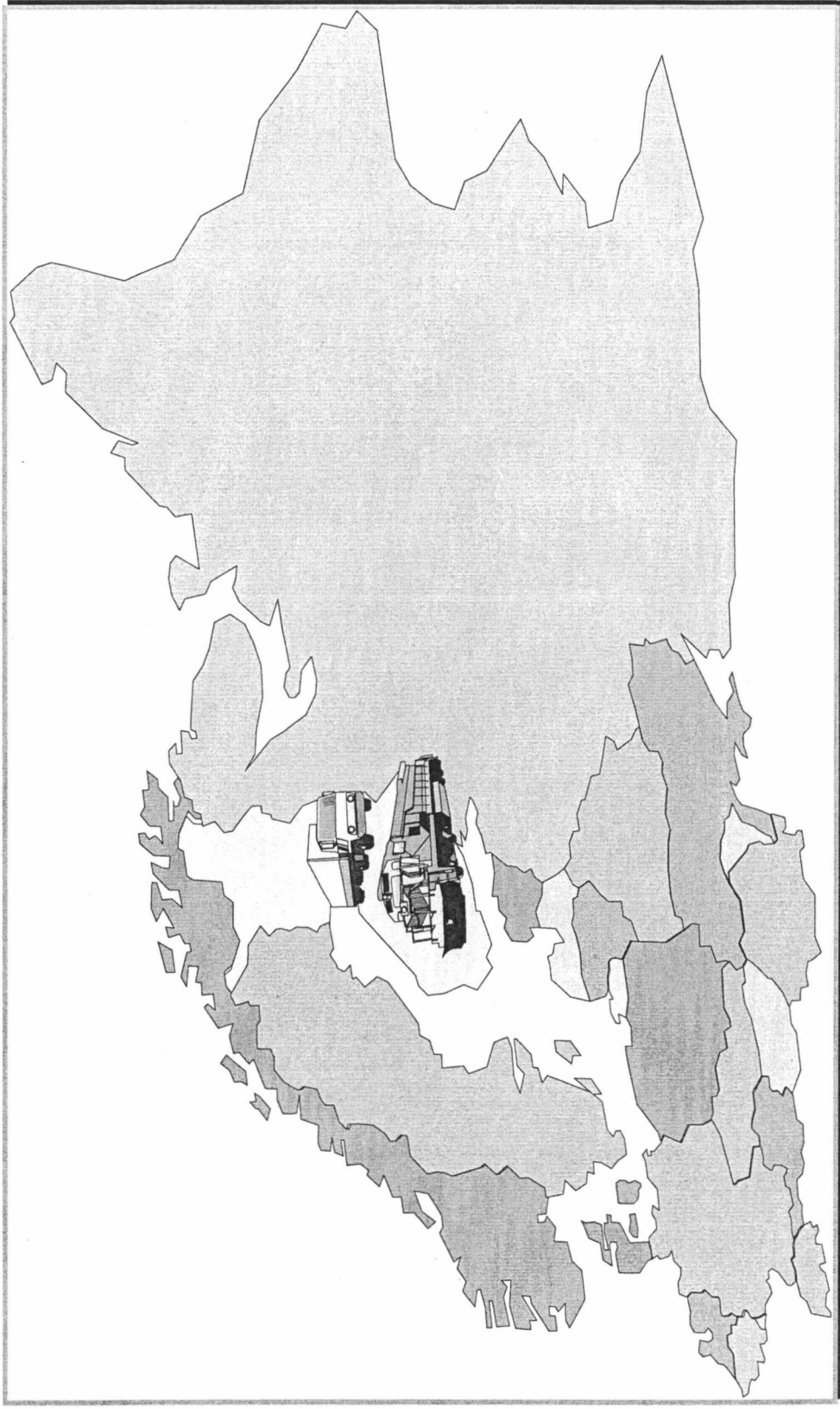
F135



Transitoliikenne Suomen kautta

Joulukuu 2000

20-02-2001



Tilastokeskus, Elisabeth Hintikka puh. (09)1734 3300
14.2.2001



Transitotilasto

Tilastokeskus on tuottanut kuukausittain transitotilastoja Liikenneministeriön toimeksiannosta vuodesta 1997 lähtien. Transitotilasto ilmestyy puolitoista kuukautta tarkasteltavan tilastokuukauden päättymisestä. Uusin kuukausitilasto sisältää aina myös kaiken sen informaation mitä oli aikaisemmissa kuluvaan tilastovuotta koskevissa julkaisuissa.

Transitotilasto kuvaa Suomen kautta, itärajan ylittävää, pääasiassa Venäjälle tai Venäjältä Suomen kautta muihin maihin kulkevia tavaravirtoja. Tilastolla halutaan erityisesti seurata Suomen itä-puolisten valtioiden Suomen kautta kulkevia ulkomaankaupan tavaravirtoja. Tarkastelussa on keskitytty kolmen pääliikenne-tyypin meri-, rautatie- ja tieliikenteen kuljetuksiin.

Tiedot transitotilastoon ovat toimittaneet meriliikenteen osalta Merenkululaitoksen tilastotoimisto, rautatieliikenteen osalta VR-Yhtymä Oy ja tieliikenteen osalta Itäinen tullipiiri sekä Nuijamaan ja Vaalimaan raja-asemat.

Määritelmät:

Transitoliikenne on kauttakululiikennettä. Kauttakululiikenne tarkoitetaan kahden muun valtion välillä liikennettä kolmannen valtion alueen kautta. Tässä tilastossa transitoliikenteellä tarkoitetaan Suomen kautta itä-rajan ylittävää, pääasiassa Venäjälle kulkevaa tavaravirtaa. Luonnollisesti pieni osa itärajan ylittävistä transitokuljetuksista on peräisin entisistä IVY-maista tai menossa näihin maihin.

Kokonaistransiton määrä saadaan kun lasketaan yhteen rautatie ja tieliikenteen transitokuljetusten määrät tai lukemalla tilastosta meritransiton määrää. Rautatie- ja tieliikenteen transiton määrä ei summaudu täysin samaksi meriliikenteen

transiton kanssa, johtuen eri liikennemuotojen osalta vallitsevista tilastointieroista. Myös tullivaraostoihin transitotavarana tuotujen tavaroiden kirjautumisen eri tarkasteluajan jaksolle ja mahdollinen tullaustaminen Suomeen aiheuttavat epäyhtenäisyyttä eri organisaatioiden tuottamiin tietoihin transitoliikenteen määrissä. Lisäksi transitoliikenteen lukujen erillaisuuteen vaikuttaa vähäisessä määrin Suomen pohjoisten maaraajojen kautta tapahtuva rautatie- ja maantieliikenteen transito.

Meriliikenteen transito kuvaa meriteitse Suomen satamiin saapuvaa ja niistä lähtevää transitokuljetusten määrää. Pääosa Suomen kautta kulkevasta transitoliikenteestä saapuu Suomeen ja lähtee Suomesta satamien kautta laivakuljetuksina. Nämä kuljetukset tilastoidaan meritransitonä. Kuukausittaiset ja satamittaiset luvut perustuvat Merenkululaitoksen alustaviin lukuihin, jotka täsmennyvät tilastovuoden päätyttyä. Tilastokeskus tarkistaa ja korjaa meriliikenteen transitokuljetusten määrän kuukausittain ja satamittain Merenkululaitoksen lopullisia lukuja vastaaviksi helmikuun 15. päivä ilmestyvään joulukuun transitotilastoon.

Rautatieliikenteen transito kuvaa Suomen itärajan rautateitse ylittävien transitokuljetusten määrää. Vastaavasti tieliikenteen transitokuljetukset kuvaavat Suomen itärajan maanteitse ylittäviä transitokuljetuksia. Rautatieliikenteen ja tieliikenteen transitokuljetukset ovat pääosin Suomen satamista ja Suomen satamiin kuljetettua transitotavaraa. Lisäksi rautatieliikenteen ja tieliikenteen transitokuljetuksia tehdään vähäisessä määrin Suomen pohjoisten maaraajojen kautta. Jako rautatie ja tieliikenteen transitoon tapahtuu Venäjän rajan ylittävän kuljetusmuodon perusteella. Lisäksi transitotavaraa kulkee vähäisessä määrin lentotransitonä. Lentotransitolla käsitetään Venäjän transitokuljetuksia, joissa lentokuljetus on osana kuljetusketjua. Osa kuljetusmatkasta tapahtuu toista kuljetusmuotoa hyväksikäyttäen. Lentotransittoa ei ole sisällytetty tähän tilastoon.

Transitoautojen määrä kuvaa ulkomailla rekisteröityjen, Suomen kautta kulkevien ja transitotavaroita kuljettaneiden kuorma-autojen lukumäärää. Tilastossa esiintyviä transitoautoja ja -tavaraita ei pidä verrata sillä niillä ei ole mitään keskinäistä suhdetta määrätelmistä johtuen.

Vuoden 2000 transitoliikenteen keskeiset luvut

Meriliikenne

Vuonna 2000 Suomen satamien kautta kuljetettiin transitotavaraa yhteensä 3,4 miljoonaa tonnia. Transitokuljetusten määrä lisääntyi edellisestä vuodesta 1 prosenttia. Transitokuljetukset itään lisääntyivät 50 prosenttia ja kuljetukset länteen vähenivät 15 prosenttia.

Rautatieliikenne

Transitotavarasta 68 prosenttia kuljetettiin rautateitse. Vuonna 2000 rautatietransitokuljetukset vähenivät 5 prosenttia edelliseen vuoteen verrattuna. Rautatieliikenteen transitokuljetuksista 8 prosenttia oli kuljetuksia lännestä itään. Rautatietransiton kannalta merkittävin raja-asema oli Vainikkala 90 prosentin osuudellaan näistä kuljetuksista.

Maantieliikenne

Transitotavarasta 32 prosenttia kuljetettiin maanteitse. Vuonna 2000 maantietransitokuljetukset lisääntyivät 29 prosenttia edelliseen vuoteen verrattuna. Maantietransitokuljetuksista 95 prosenttia oli kuljetuksia lännestä itään. Merkittävimmät raja-asetat maanteiden transitokuljetusten kannalta olivat Vaalimaa 71 prosentin osuudellaan ja Nuijamaa 28 prosentin osuudellaan näistä kuljetuksista.

Joulukuun 2000 keskeiset luvut

Meriliikenne

Suomen satamien kautta kuljetettiin transitotavaraa itään 126 532 tonnia ja länteen 220 201 tonnia. Transitokuljetusten määrä itään kasvoi 40 prosenttia ja länteen väheni 21 prosenttia verrattuna edellisen vuoden vastaavaan kuukauteen.

Vuoden alusta Suomen satamien kautta itään on kuljetettu transitotavaraa 1 234 139 tonnia ja länteen 2 132 388 tonnia. Kaikkiaan vuoden alusta Suomen satamien kautta itään kuljettujen transitotavaroiden määrä on lisääntynyt 50 prosenttia ja Suomen satamien kautta länteen kuljettu transitotavaroiden määrä vähentynyt 15 prosenttia.

Rautatieliikenne

Transitotavaraa kuljetettiin rautateitse 284 329 tonnia. Rautateiden transitokuljetukset lisääntyivät 10 prosenttia edellisen vuoden vastaavaan kuukauteen verrattuna.

Vuoden alusta transitotavaraa on kuljetettu rautateitse 2 672 036 tonnia. Kaikkiaan vuoden alusta kuljettujen transitotavaroiden määrä on vähentynyt 5 prosenttia.

Maantieliikenne

Transitotavaraa kuljetettiin maanteitse 122 292 tonnia. Maanteiden transitokuljetukset kasvoivat 13 prosenttia edellisen vuoden vastaavaan kuukauteen verrattuna.

Vuoden alusta transitotavaraa on kuljetettu maanteitse 1 238 955 tonnia. Kaikkiaan vuoden alusta maanteitse kuljettujen transitotavaroiden määrä on lisääntynyt 29 prosenttia.

Sisältö

Määritelmät ja keskeiset luvut	i-ii
Yhteenvedo	1
Meriliikenne	2-6
Transito itään	3
Transito länteen	4
Transito yhteensä	5
Rautatieliikenne	7-11
Transito itään	8
Transito länteen	9
Transito yhteensä	10
Tieliikenne	12-16
Transito itään	13
Transito länteen	14
Transito yhteensä	15
Transitoautot	17
Itään	17
Länteen	17
Yhteensä	17

Lähteet:

Meriliikenne: Merenkululaitoksen tilastotoimisto

Rautatieliikenne: VR-Yhtymä Oy

Tieliikenne: Itäinen tullipiiri, Nujjamaan ja Vaalimaan raja-asetmat

Transitotilasto 2000
Yhteenvedo

	2000												Kum 2.			
	Σ 1998	Σ 1999	Tamm.	Helmi	Maalis	Huhti	Touko	Kesä	Heinä	Elo	Syys	Loka		Marras	Joulu	
MERILIIKENNE																
Transito itään	1 522 810	824 658	77 970	92 709	95 376	86 323	104 980	96 766	100 805	105 375	102 168	120 368	124 767	126 532	1 234 139	
Transito länteen	2 604 729	2 506 765	133 692	222 472	179 229	237 952	159 346	154 276	241 465	171 285	165 360	134 185	112 925	220 201	2 132 388	
Transito yhteensä	4 127 539	3 331 423	211 662	315 181	274 605	324 275	264 326	251 042	342 270	276 660	267 528	254 553	237 692	346 733	3 366 527	
Suomen tuonti	37 489 402	37 371 713	3 169 007	3 112 067	2 558 575	3 104 174	3 607 185	3 075 964	3 562 203	3 426 494	3 063 982	3 903 589	3 633 055	3 630 214	39 846 509	
Suomen vienti	34 916 509	36 799 964	2 874 088	3 067 430	2 923 250	2 952 575	3 321 130	3 186 126	2 936 745	3 031 428	3 293 673	3 269 994	3 376 458	3 137 291	37 370 188	
Tuonti ja vienti yhteensä	72 405 911	74 171 677	6 043 095	6 179 497	5 481 825	6 056 749	6 928 315	6 262 090	6 498 948	6 457 922	6 357 655	7 173 583	7 009 513	6 767 505	77 216 697	
Kaikki yhteensä	76 533 450	77 503 100	6 254 757	6 494 678	5 756 430	6 381 024	7 192 641	6 513 132	6 841 218	6 734 582	6 625 183	7 428 136	7 247 205	7 114 238	80 583 224	
Transito kum. muutos-% -itään	-22 %	-46 %	-	75 %	64 %	63 %	70 %	68 %	68 %	66 %	53 %	52 %	51 %	50 %		
-länteen	-10 %	-4 %	-	10 %	23 %	31 %	17 %	3 %	4 %	2 %	2 %	-7 %	-14 %	-15 %		
-yhteensä	-15 %	-19 %	-	25 %	34 %	40 %	30 %	18 %	19 %	17 %	15 %	8 %	2 %	1 %		
RAUTATIELIIKENNE																
Transito itään	359 285	229 740	21 832	28 514	19 646	18 685	14 630	14 372	12 370	18 578	17 072	19 530	18 850	18 436	222 515	
Transito länteen	2 588 567	2 580 591	222 939	207 417	217 599	191 410	180 731	197 924	219 259	194 453	155 540	191 855	204 501	265 893	2 449 521	
Transito yhteensä	2 947 852	2 810 331	244 771	235 931	237 245	210 095	195 361	212 296	231 629	213 031	172 612	211 385	223 351	284 329	2 672 036	
Suomen tuonti idästä	12 283 157	12 416 284	690 622	898 005	1 132 523	1 114 478	1 286 866	1 129 954	1 148 193	1 044 347	938 254	923 760	955 182	882 269	12 144 453	
Suomen vienti itään	702 543	501 241	28 431	39 739	37 982	30 957	35 653	45 091	39 510	48 228	46 619	47 587	42 980	46 483	489 260	
Tuonti ja vienti yhteensä	12 985 700	12 917 525	719 053	937 744	1 170 505	1 145 435	1 322 519	1 175 045	1 187 703	1 092 575	984 873	971 347	998 162	928 752	12 633 713	
Kaikki yhteensä	15 933 552	15 727 856	963 824	1 173 675	1 407 750	1 355 530	1 517 880	1 387 341	1 419 332	1 305 606	1 157 485	1 182 732	1 221 513	1 213 081	15 305 749	
Transito kum. muutos-% -itään	-38 %	-36 %	-	41 %	39 %	25 %	11 %	4 %	-1 %	1 %	-2 %	-2 %	-2 %	-3 %		
-länteen	-7 %	0 %	-	49 %	50 %	42 %	22 %	20 %	18 %	10 %	2 %	-3 %	-7 %	-5 %		
-yhteensä	-12 %	-5 %	-	48 %	49 %	40 %	21 %	19 %	16 %	9 %	1 %	-3 %	-6 %	-5 %		
TIELIIKENNE																
Transito itään	1 378 648	895 959	78 048	87 897	87 372	89 210	89 920	85 533	98 357	94 990	107 874	122 597	121 611	118 434	1 181 843	
Transito länteen	75 937	60 855	3 315	5 538	5 355	4 407	5 013	6 031	5 341	4 221	5 640	4 444	3 949	3 658	57 112	
Transito yhteensä	1 454 585	956 814	81 363	93 435	92 727	93 617	94 933	91 564	103 698	99 211	113 514	127 041	125 560	122 292	1 238 955	
Suomen tuonti idästä	2 006 892	2 170 632	146 555	196 539	257 900	155 577	214 239	235 246	194 545	198 639	194 293	197 191	176 396	162 490	2 329 610	
Suomen vienti itään	1 077 866	861 487	60 220	70 021	76 040	66 964	84 366	82 287	90 983	86 731	74 813	93 320	83 755	83 495	952 995	
Tuonti ja vienti yhteensä	3 084 758	3 032 119	206 775	266 560	333 940	222 541	298 605	317 533	285 528	285 370	269 106	290 511	260 151	245 985	3 282 605	
Kaikki yhteensä	4 539 343	3 988 933	288 138	359 995	426 667	316 158	393 538	409 097	389 226	384 581	382 620	417 552	385 711	368 277	4 521 560	
Transito kum. muutos-% -itään	-25 %	-35 %	-	42 %	34 %	34 %	34 %	34 %	38 %	37 %	35 %	35 %	34 %	32 %		
-länteen	-6 %	-20 %	-	11 %	-7 %	-15 %	-9 %	-5 %	-5 %	-7 %	-2 %	-6 %	-6 %	-6 %		
-yhteensä	-25 %	-34 %	-	40 %	31 %	31 %	31 %	31 %	35 %	33 %	32 %	32 %	32 %	29 %		

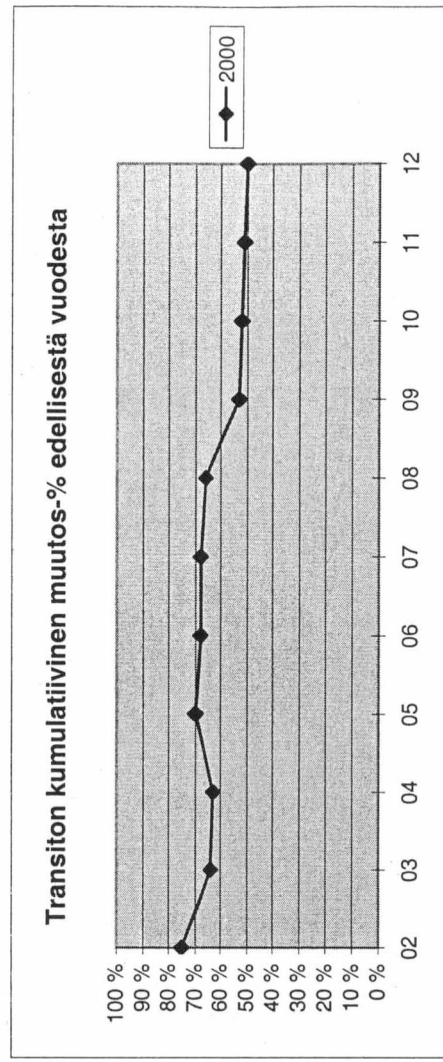
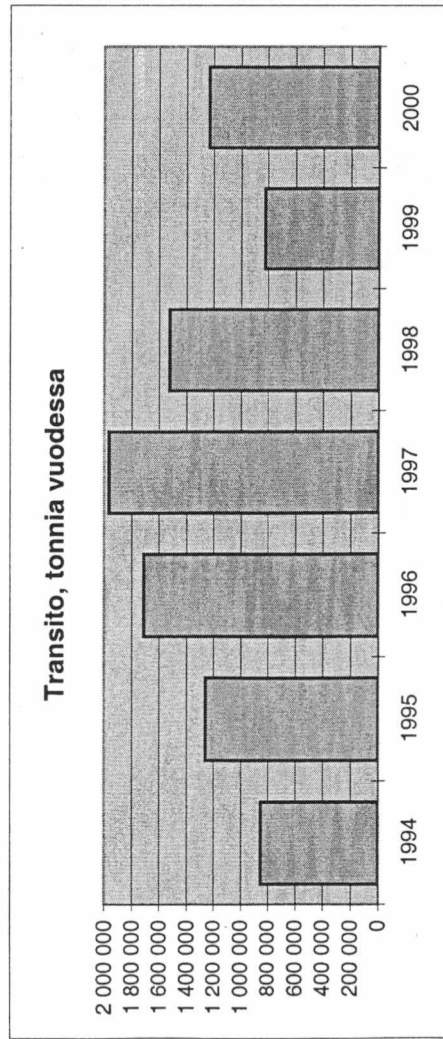
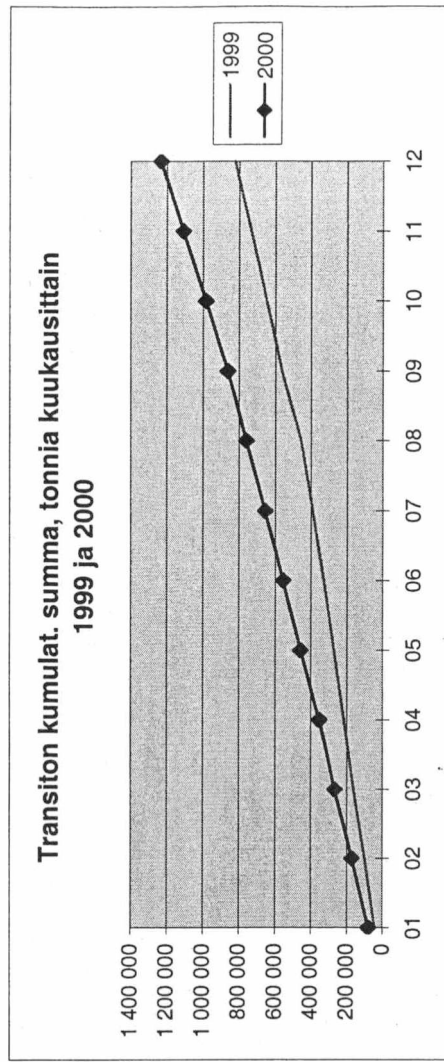
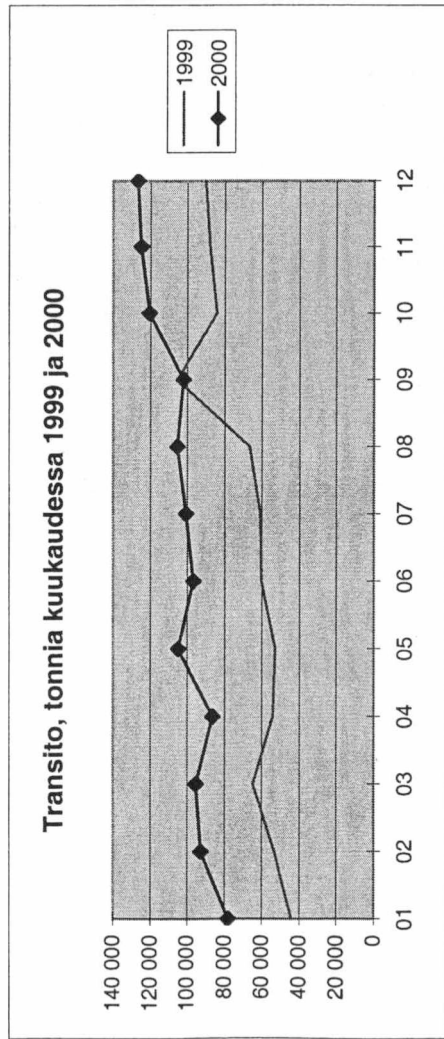
MERILIIKENNE

TRANSITO SUOMEN SATAMIEN KAUTTA TAMMI - JOULUKUU 2000 (TONNEJA KUUKAUSITTAIN)

TRANSITO ITÄÄN	Tammii	Helmi	Maalis	Huhti	Touko	Kesä	Heinä	Elo	Syys	Loka	Marras	Joulu	Yhteensä
Hamina	16 520	17 335	15 651	16 206	17 658	12 589	16 533	17 061	17 245	19 636	19 675	22 122	208 231
Kotka	34 912	38 972	40 377	36 252	40 585	36 397	42 539	47 659	43 789	47 507	46 583	42 904	498 476
Helisinki	25 149	34 589	35 937	28 703	39 923	44 002	37 857	35 462	33 659	44 748	47 057	53 027	460 113
Inkoo													0
Hanko	1 300	1 236	2 862	4 188	2 715	3 532	3 359	4 649	4 187	5 060	6 109	4 826	44 023
Turku	35	479	549	404	419	246	405	543	2 456	3 392	4 798	3 620	17 346
Naantali									754		491		1 245
Uusikaupunki													0
Rauma	73						1						74
Pori													0
Vaasa									78	25	23	21	147
Kokkola		3					111					12	126
Rautaruukki											2		2
Oulu								1					1
Kemi	54	22									29		105
Tornio													0
Lappeenranta				570	3 680								0
Transito itään yhteensä	77 970	92 709	95 376	86 323	104 980	96 766	100 805	105 375	102 168	120 368	124 767	126 532	1 234 139
TRANSITO LÄNTEEN													
Hamina	27 311	27 977	50 010	83 899	54 174	56 125	64 596	51 858	41 330	63 957	22 238	48 395	591 870
Kotka	98 812	159 493	125 721	120 778	100 073	93 902	124 482	78 901	69 739	60 949	82 220	117 732	1 232 802
Lowisa	125	41	117	49			23						355
Isnäs													0
Helisinki	1 186	2 409	2 059	2 613	2 682	3 735	2 298	2 760	2 412	3 054	4 094	1 858	31 160
Inkoo													0
Hanko		42	108	773	74	82	56		63	10	23	70	1 301
Turku	261	1 255	1 214	1 236	2 343	432	2 153	6 315	2 620	3 793	2 330	1 458	25 410
Naantali													0
Uusikaupunki				263					2 036	2 422	2 004	3 932	11 534
Rauma							877						0
Pori													0
Kaskinen													0
Vaasa	5 997	31 255		28 270			46 980	185	47 160		16	46 756	237 684
Kokkola													0
Rahja													0
Raaha													0
Oulu													0
Kemi													0
Tornio													0
Lappeenranta													0
Imatra													0
Joensuu													0
Transito länteen yhteensä	133 692	222 472	179 229	237 952	159 346	154 276	241 465	171 285	165 360	134 185	112 925	220 201	2 132 388
TRANSITO YHTEENSÄ	211 662	315 181	274 605	324 275	264 326	251 042	342 270	276 660	267 528	254 553	237 692	346 733	3 366 527
TRANSITO SUOMEN SATAMIEN KAUTTA TAMMI - JOULUKUU 2000 VERRATTUNA EDELLISEEN VUOTEEN (MUUTOS-% KUUKAUSITTAIN)													
Tammii	-43 %	-25 %	77 %	74 %	157 %	126 %	75 %	10 %	10 %	10 %	10 %	10 %	50 %
Transito itään, muutos-%													
Transito länteen, muutos-%													
Transito yhteensä, muutos-%													
Transito itään, kumul. muutos-%													
Transito länteen, kumul. muutos-%													
Transito yhteensä, kumul. muutos-%													

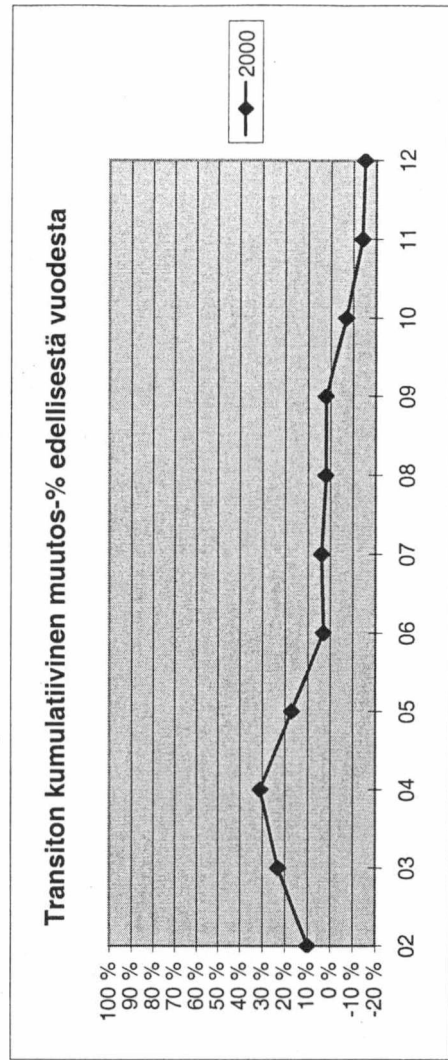
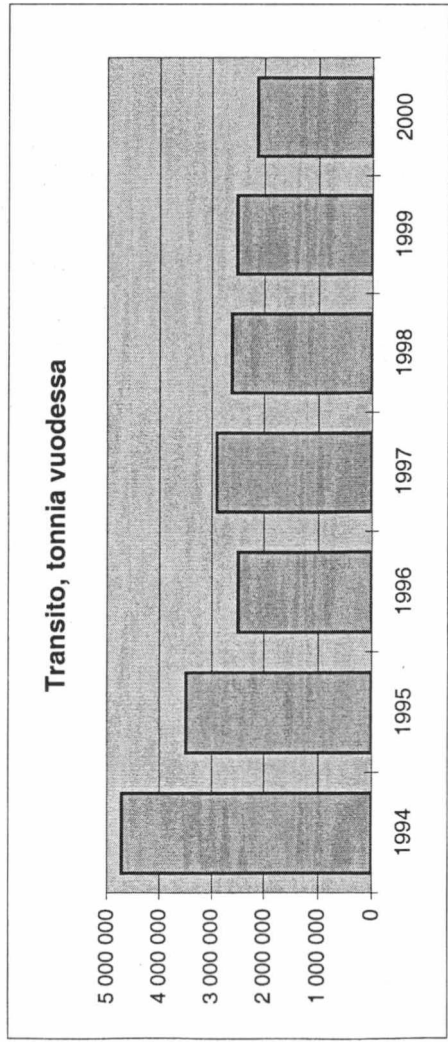
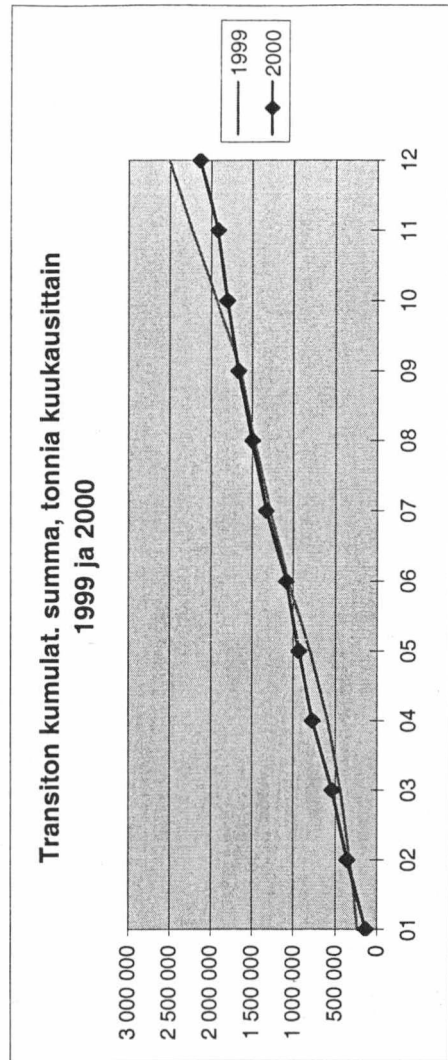
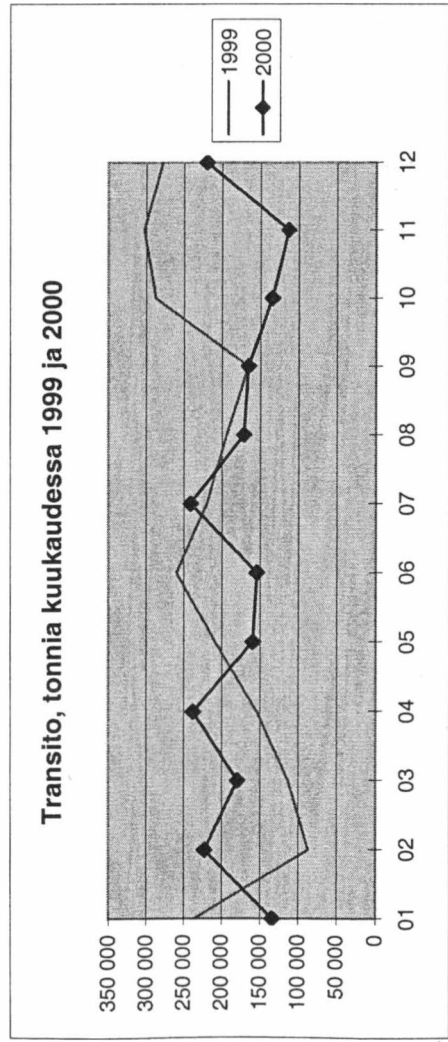
Meriliikenteen transito itään kuukausittain 1999 ja 2000

tonnia	01	02	03	04	05	06	07	08	09	10	11	12	Yhteensä
1999	44 080	53 197	64 719	54 130	52 828	60 183	60 955	66 598	105 406	84 184	88 064	90 314	824 658
2000	77 970	92 709	95 376	86 323	104 980	96 766	100 805	105 375	102 168	120 368	124 767	126 532	1 234 139
erotus	33 890	39 512	30 657	32 193	52 152	36 583	39 850	38 777	-3 238	36 184	36 703	36 218	409 481
muutos-% ed. vuodesta	77 %	74 %	47 %	59 %	99 %	61 %	65 %	58 %	-3 %	43 %	42 %	40 %	
kum. muutos-% ed. vuodesta	-	75 %	64 %	63 %	70 %	68 %	68 %	66 %	53 %	52 %	51 %	50 %	



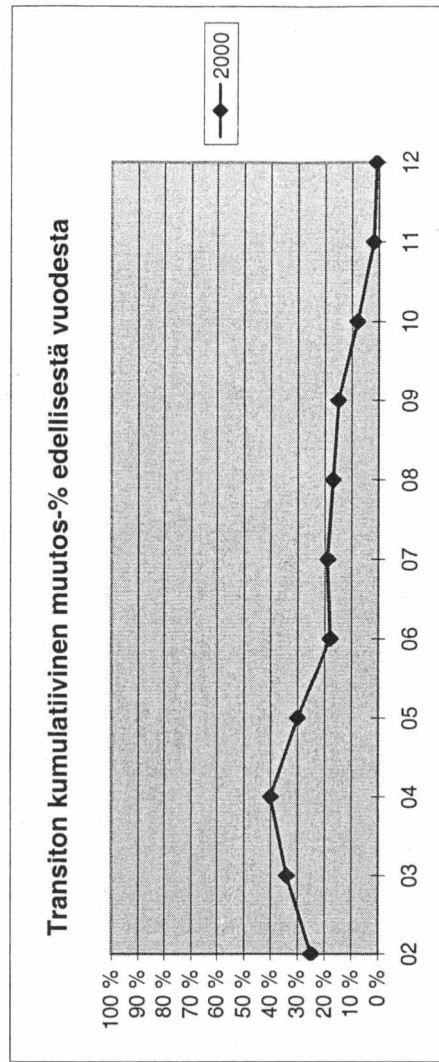
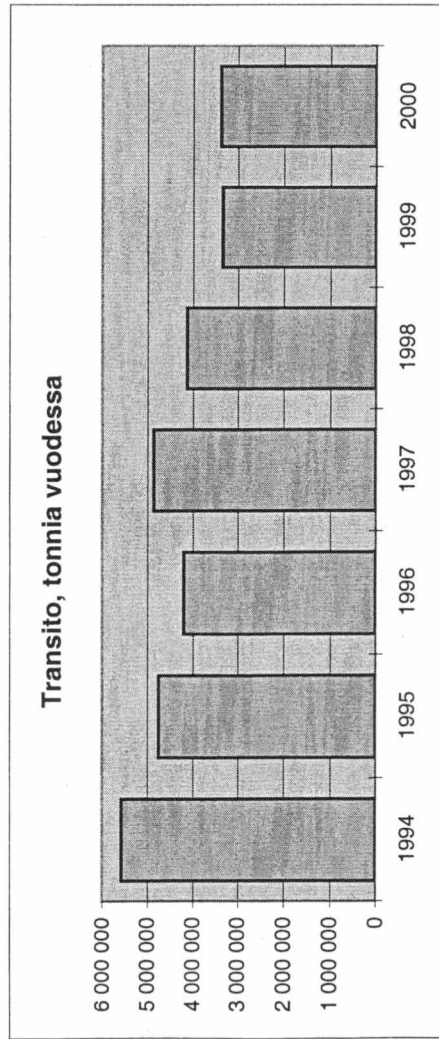
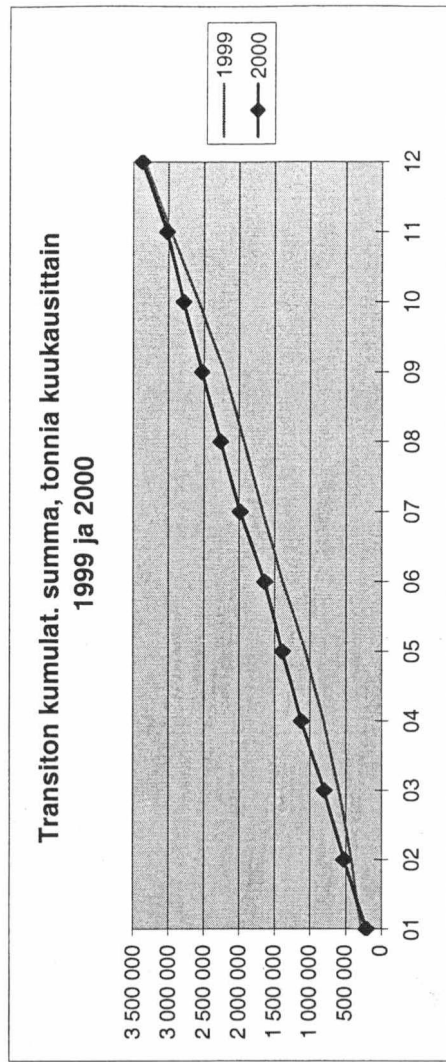
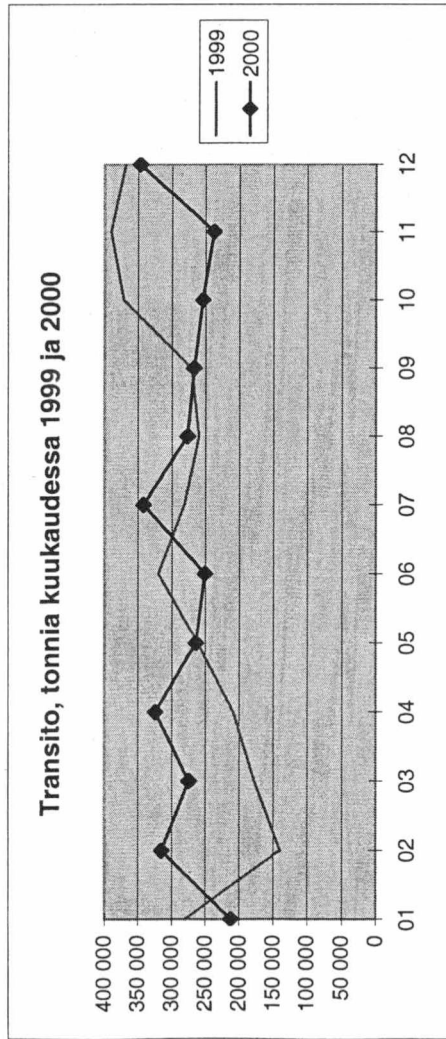
Meriliikenteen transito länteen kuukausittain 1999 ja 2000

tonnia	01	02	03	04	05	06	07	08	09	10	11	12	Yhteensä
1999	236 373	86 497	113 071	154 237	208 745	259 744	220 137	193 541	165 805	287 685	302 498	278 432	2 506 765
2000	133 692	222 472	179 229	237 952	159 346	154 276	241 465	171 285	165 360	134 185	112 925	220 201	2 132 388
erotus	-102 681	135 975	66 158	83 715	-49 399	-105 468	21 328	-22 256	-445	-153 500	-189 573	-58 231	-374 377
muutos-% ed. vuodesta	-43 %	157 %	59 %	54 %	-24 %	-41 %	10 %	-11 %	0 %	-53 %	-63 %	-21 %	
kum. muutos-% ed. vuodesta	-	10 %	23 %	31 %	17 %	3 %	4 %	2 %	2 %	-7 %	-14 %	-15 %	



Meriliikenteen transito yhteensä kuukausittain 1999 ja 2000

tonnia	01	02	03	04	05	06	07	08	09	10	11	12	Yhteensä
1999	280 453	139 694	177 790	208 367	261 573	319 927	281 092	260 139	271 211	371 869	390 562	368 746	3 331 423
2000	211 662	315 181	274 605	324 275	264 326	251 042	342 270	276 660	267 528	254 553	237 692	346 733	3 366 527
erotus	-68 791	175 487	96 815	115 908	2 753	-68 885	61 178	16 521	-3 683	-117 316	-152 870	-22 013	35 104
muutos-% ed. vuodesta	-25 %	126 %	54 %	56 %	1 %	-22 %	22 %	6 %	-1 %	-32 %	-39 %	-6 %	
kum. muutos-% ed. vuodesta	-	25 %	34 %	40 %	30 %	18 %	19 %	17 %	15 %	8 %	2 %	1 %	



RAUTATIELIIKENNE

RAUTATEILIIKENTEEN TRANSITO JA SUOMEN TUONTI JA VIENTI TAMMI - JOULUKUU 2000 (TONNEJA KUUKAUSITTAIN)

TRANSITO ITÄÄN	Tammii	Helmi	Maalis	Huhti	Touko	Kesä	Heinä	Elo	Syys	Loka	Marras	Joulu	Yhteensä
Vainikkala	16 392	20 546	14 694	15 824	13 939	13 732	11 452	18 126	16 268	18 973	18 388	17 654	195 988
Imatrankoski	0	190	138	141	243	101	0	158	494	0	0	0	1 465
Niirala	40	38	134	0	448	539	918	294	310	557	462	782	4 522
Vartius	5 400	7 740	4 680	2 720	0	0	0	0	0	0	0	0	20 540
Transito itään yhteensä	21 832	28 514	19 646	18 685	14 630	14 372	12 370	18 578	17 072	19 530	18 850	18 436	222 515

TRANSITO LÄNTEEN	Tammii	Helmi	Maalis	Huhti	Touko	Kesä	Heinä	Elo	Syys	Loka	Marras	Joulu	Yhteensä
Vainikkala	195 006	175 058	213 341	191 359	180 254	182 955	172 313	134 985	151 869	170 829	177 843	264 827	2 210 639
Imatrankoski	0	0	119	0	79	184	73	0	0	37	35	0	527
Niirala	124	247	124	0	398	748	785	255	247	495	399	918	4 740
Vartius	27 809	32 112	4 015	51	0	14 037	46 088	59 213	3 424	20 494	26 224	148	233 615
Transito länteen yhteensä	222 939	207 417	217 599	191 410	180 731	197 924	219 259	194 453	155 540	191 855	204 501	265 893	2 449 521
TRANSITO YHTEENSÄ	244 771	235 931	237 245	210 095	195 361	212 296	231 629	213 031	172 612	211 385	223 351	284 329	2 672 036

SUOMEN VIENTI ITÄÄN	Tammii	Helmi	Maalis	Huhti	Touko	Kesä	Heinä	Elo	Syys	Loka	Marras	Joulu	Yhteensä
Vainikkala	23 282	31 507	31 883	25 681	29 609	38 004	32 677	38 174	33 699	37 435	33 359	37 006	392 316
Imatrankoski	0	0	0	0	0	0	0	0	575	0	0	0	575
Niirala	5 149	8 232	6 099	5 276	6 044	7 087	6 833	10 054	12 345	10 152	9 621	9 477	96 369
Vartius	0	0	0	0	0	0	0	0	0	0	0	0	0
Suomen vienti itään yhteensä	28 431	39 739	37 982	30 957	35 653	45 091	39 510	48 228	46 619	47 587	42 980	46 483	489 260

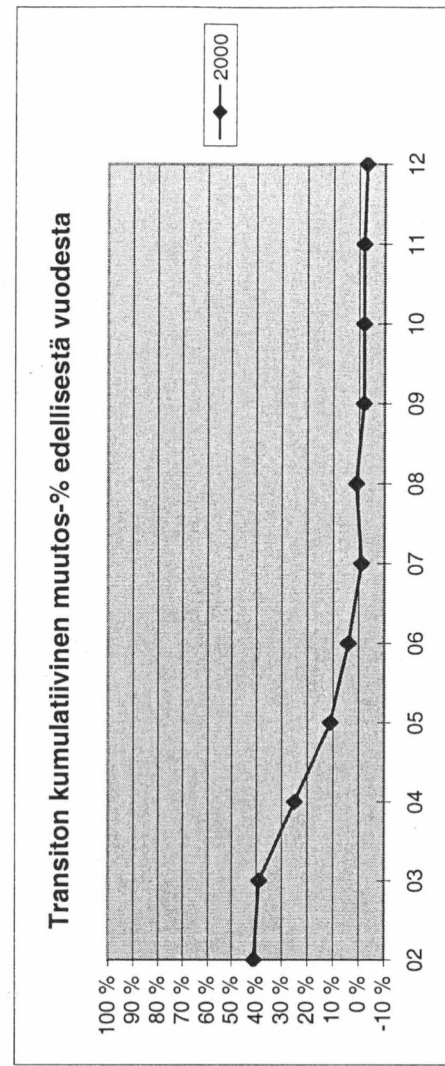
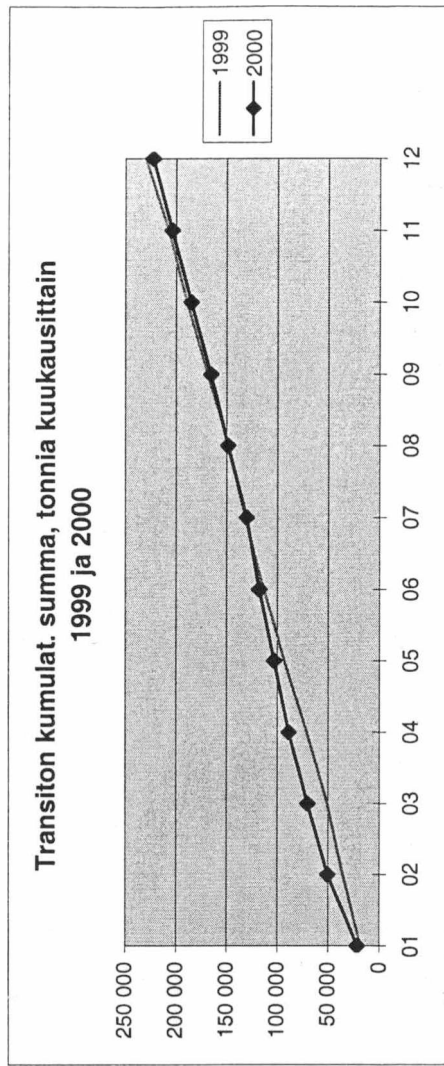
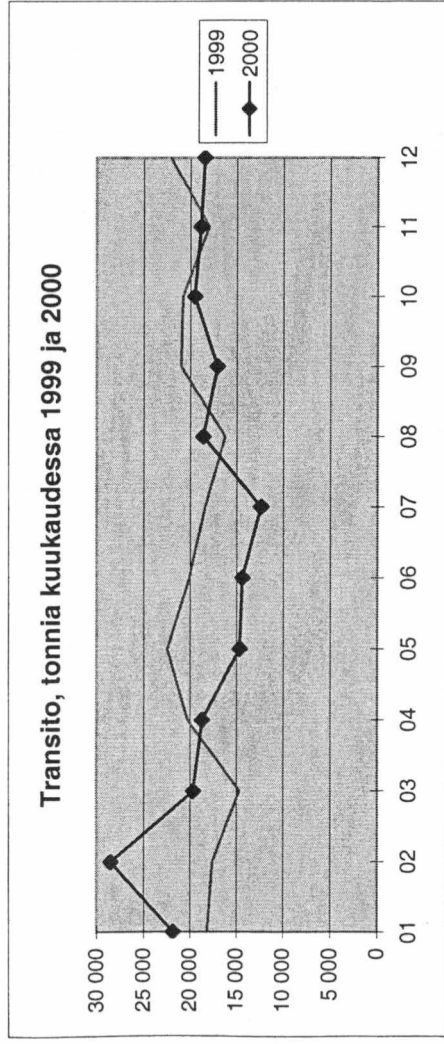
SUOMEN TUONTI IDÄSTÄ	Tammii	Helmi	Maalis	Huhti	Touko	Kesä	Heinä	Elo	Syys	Loka	Marras	Joulu	Yhteensä
Vainikkala	310 165	329 578	394 997	409 741	445 229	460 431	523 800	458 603	367 256	375 518	387 299	371 826	4 834 443
Imatrankoski	133 468	241 744	311 154	302 076	343 513	307 061	276 155	285 394	241 104	219 170	208 904	160 960	3 030 703
Niirala	131 854	205 567	259 917	255 191	330 654	251 753	255 123	233 672	216 067	227 224	236 016	239 802	2 842 840
Vartius	115 135	121 116	166 455	147 470	167 470	110 709	93 115	66 678	113 827	101 848	122 963	109 681	1 436 467
Suomen tuonti idästä yhteensä	690 622	898 005	1 132 523	1 114 478	1 286 866	1 129 954	1 148 193	1 044 347	938 254	923 760	955 182	882 269	12 144 453

TRANSITO RAUTATEITSE TAMMI - JOULUKUU 2000 VERRATTUNA EDELLISEEN VUOTEEN (MUUTOS-% KUUKAUSITTAIN)

TRANSITO ITÄÄN, MUUTOS-%	Tammii	Helmi	Maalis	Huhti	Touko	Kesä	Heinä	Elo	Syys	Loka	Marras	Joulu	Vuosi
Transito itään, muutos-%	20 %	62 %	34 %	-8 %	-35 %	-28 %	-33 %	14 %	-19 %	-6 %	5 %	-17 %	-3 %
Transito länteen, muutos-%	21 %	98 %	52 %	19 %	-25 %	10 %	10 %	-28 %	-44 %	-31 %	-33 %	12 %	-5 %
Transito yhteensä, muutos-%	21 %	93 %	50 %	16 %	-26 %	6 %	6 %	-25 %	-42 %	-29 %	-31 %	10 %	-5 %
Transito itään, kumul. muutos-%	-	41 %	39 %	25 %	11 %	4 %	-1 %	1 %	-2 %	-2 %	-2 %	-3 %	-3 %
Transito länteen, kumul. muutos-%	-	49 %	50 %	42 %	22 %	20 %	18 %	10 %	2 %	-3 %	-7 %	-5 %	-5 %
Transito yhteensä, kumul. muutos-%	-	48 %	49 %	40 %	21 %	19 %	16 %	9 %	1 %	-3 %	-6 %	-5 %	-5 %

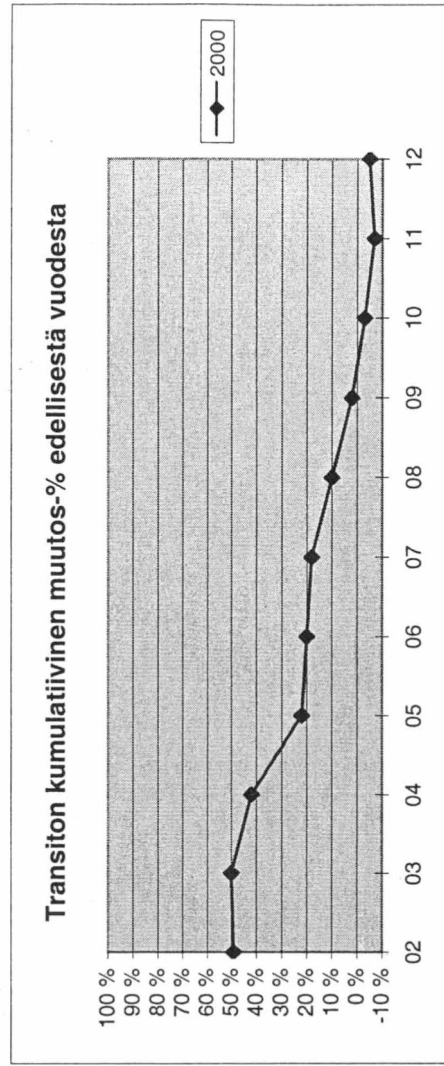
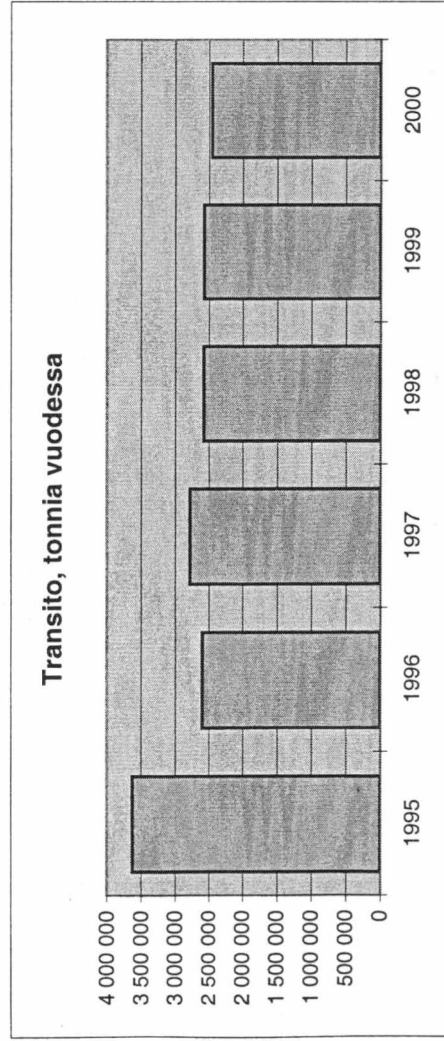
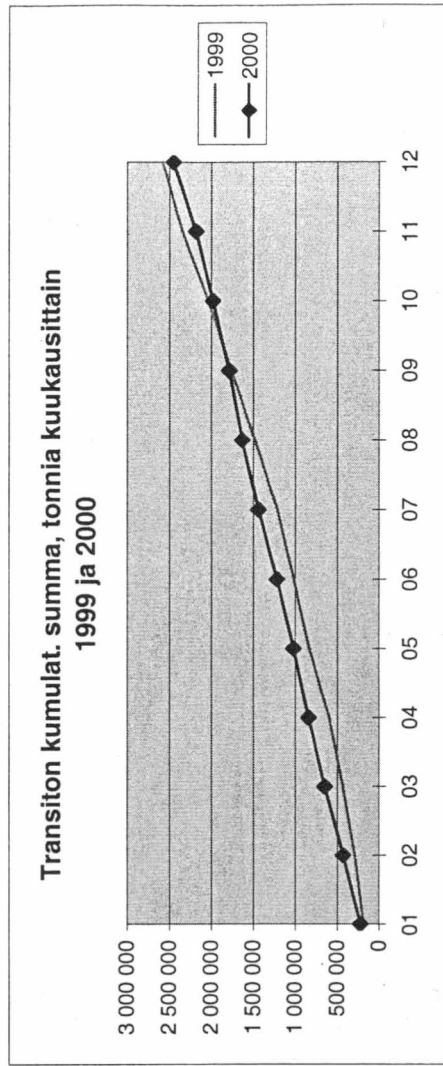
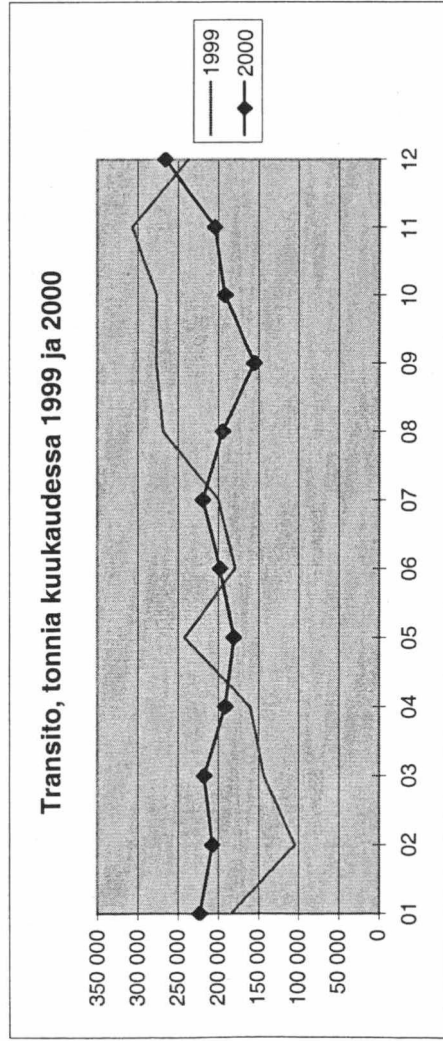
Rautatieliikenteen transito itään kuukausittain 1999 ja 2000

tonnia	01	02	03	04	05	06	07	08	09	10	11	12	Yhteensä
1999	18 145	17 571	14 678	20 291	22 470	20 095	18 372	16 241	20 999	20 824	17 942	22 112	229 740
2000	21 832	28 514	19 646	18 685	14 630	14 372	12 370	18 578	17 072	19 530	18 850	18 436	222 515
erotus	3 687	10 943	4 968	-1 606	-7 840	-5 723	-6 002	2 337	-3 927	-1 294	908	-3 676	-7 225
muutos-% ed. vuodesta	20 %	62 %	34 %	-8 %	-35 %	-28 %	-33 %	14 %	-19 %	-6 %	5 %	-17 %	
kum. muutos-% ed. vuodesta	-	41 %	39 %	25 %	11 %	4 %	-1 %	1 %	-2 %	-2 %	-2 %	-3 %	



Rautatieliikenteen transito länteen kuukausittain 1999 ja 2000

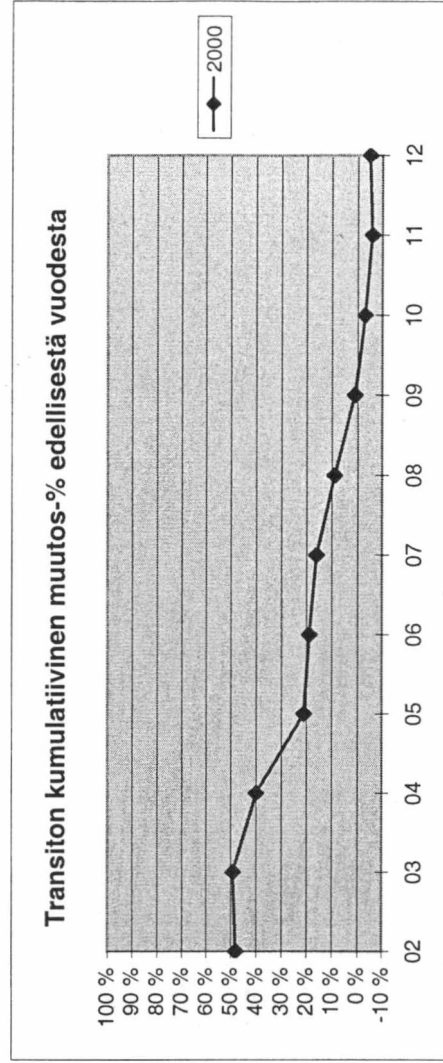
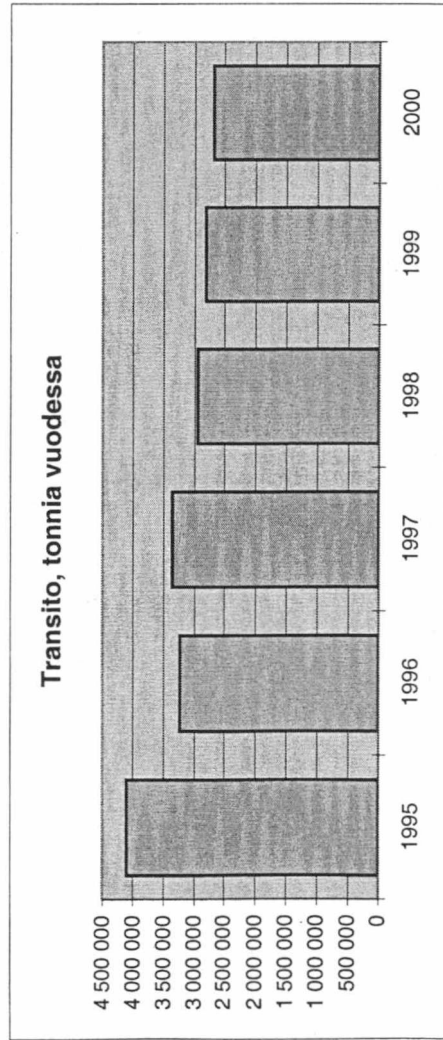
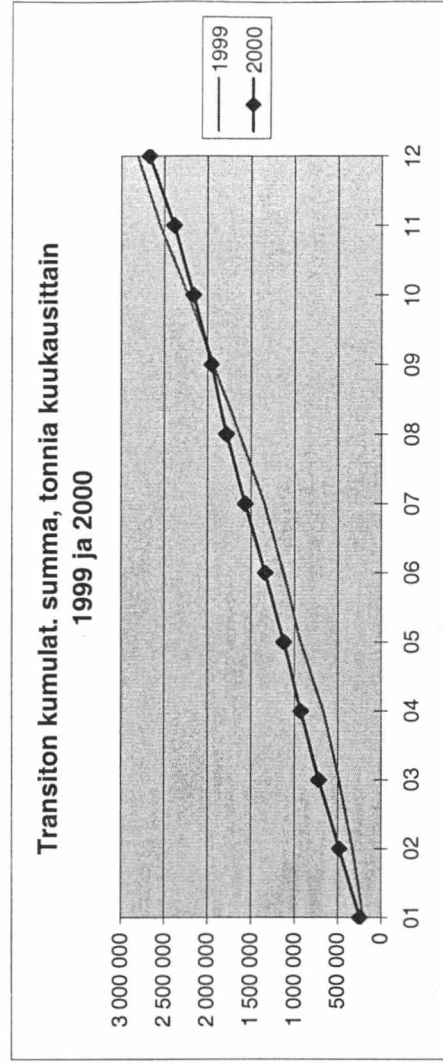
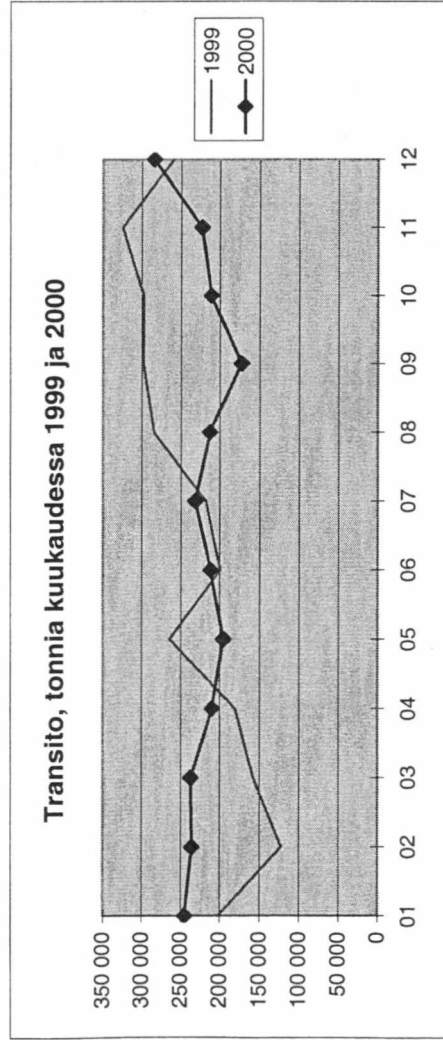
tonnia	01	02	03	04	05	06	07	08	09	10	11	12	Yhteensä
1999	184 176	104 940	143 099	160 505	241 887	179 247	200 067	268 632	277 285	276 920	306 593	237 240	2 580 591
2000	222 939	207 417	217 599	191 410	180 731	197 924	219 259	194 453	155 540	191 855	204 501	265 893	2 449 521
erotus	38 763	102 477	74 500	30 905	-61 156	18 677	19 192	-74 179	-121 745	-85 065	-102 092	28 653	-131 070
muutos-% ed. vuodesta	21 %	98 %	52 %	19 %	-25 %	10 %	10 %	-28 %	-44 %	-31 %	-33 %	12 %	
kum. muutos-% ed. vuodesta	-	49 %	50 %	42 %	22 %	20 %	18 %	10 %	2 %	-3 %	-7 %	-5 %	



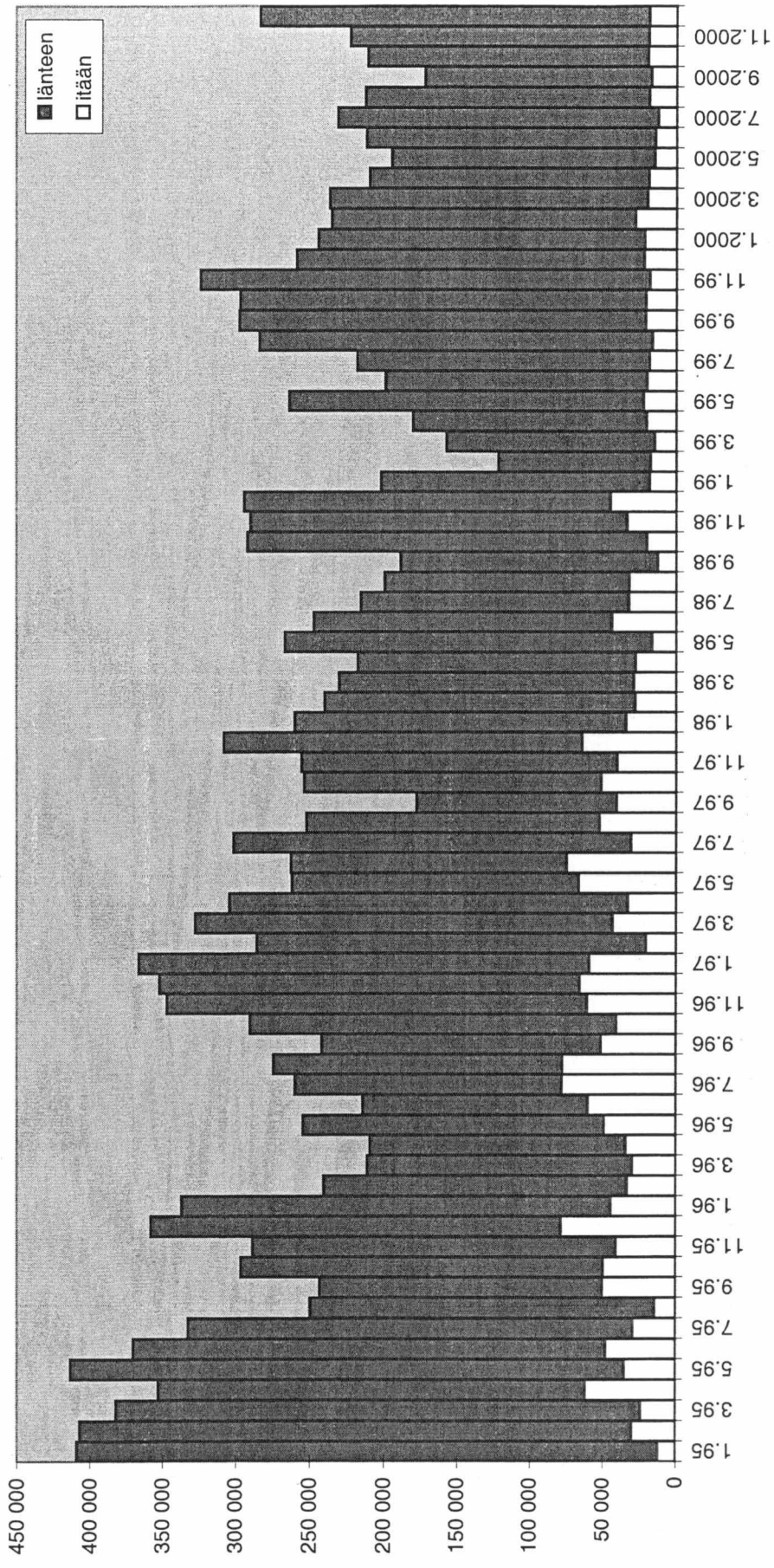
Rautatieliikenteen transito yhteensä kuukausittain 1999 ja 2000

tonnia

	01	02	03	04	05	06	07	08	09	10	11	12	Yhteensä
1999	202 321	122 511	157 777	180 796	264 357	199 342	218 439	284 873	298 284	297 744	324 535	259 352	2 810 331
2000	244 771	235 931	237 245	210 095	195 361	212 296	231 629	213 031	172 612	211 385	223 351	284 329	2 672 036
erotus	42 450	113 420	79 468	29 299	-68 996	12 954	13 190	-71 842	-125 672	-86 359	-101 184	24 977	-138 295
muutos-% ed. vuodesta	21 %	93 %	50 %	16 %	-26 %	6 %	6 %	-25 %	-42 %	-29 %	-31 %	10 %	
kum. muutos-% ed. vuodesta	-	48 %	49 %	40 %	21 %	19 %	16 %	9 %	1 %	-3 %	-6 %	-5 %	



RAUTATIELIIKENTEEN TRANSITO (TONNIA)



TIELIIKENNE

TIELIIKENTEEN TRANSITO SUOMEN RAJA-ASEMIEN KAUTTA TAMMI - JOULUKUU 2000 (TONNEJA KUUKAUSITTAIN KUORMA-AUTOILLA)

TRANSITO ITÄÄN

	Tammi	Helmi	Maalis	Huhti	Touko	Kesä	Heinä	Elo	Syys	Loka	Marras	Joulu	Yhteensä
Niirala	197	35	101	98	111	143	53	158	52	129	813	376	2 266
Nuijamaa	16 614	22 398	26 610	27 748	24 364	25 530	26 664	27 842	35 389	36 741	39 612	39 160	348 672
Pelkola	561	540	96	51	52	36	59	134	0	0	302	253	2 084
Pollmak	0	0	0	0	0	0	0	0	0	0	0	0	0
Raja-Jooseppi	0	0	0	0	0	0	0	0	0	0	0	0	0
Utsjoki	0	0	0	0	0	0	0	0	0	0	0	0	0
Uukuniemi	0	0	0	0	0	0	0	0	0	0	0	0	0
Vaalimaa	60 676	64 924	60 565	61 313	65 393	59 824	71 581	66 856	72 433	85 727	80 884	78 645	828 821
Vartius	0	0	0	0	0	0	0	0	0	0	0	0	0
Transito itään yhteensä	78 048	87 897	87 372	89 210	89 920	85 533	98 357	94 990	107 874	122 597	121 611	118 434	1 181 843

TRANSITO LÄNTEEN

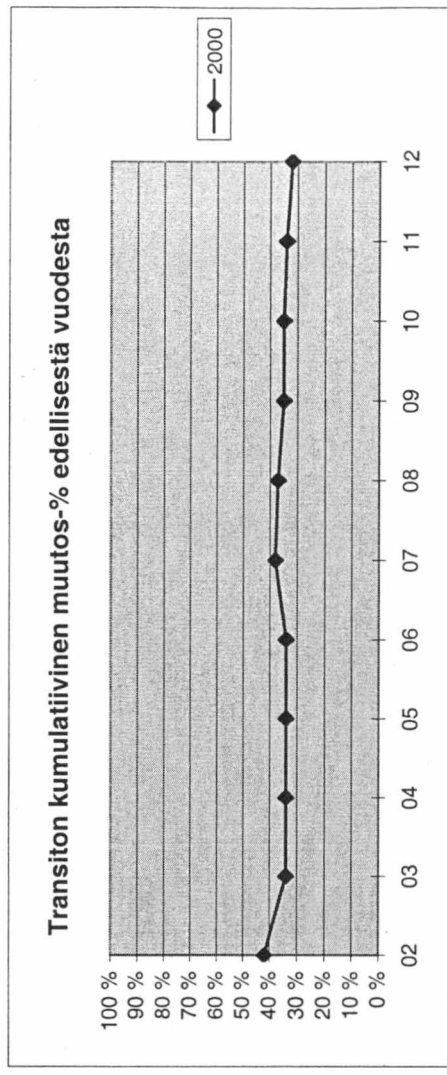
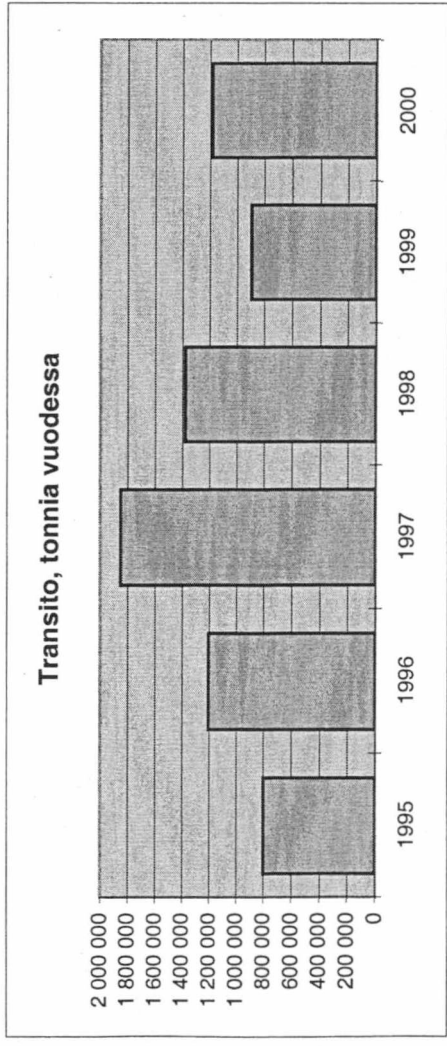
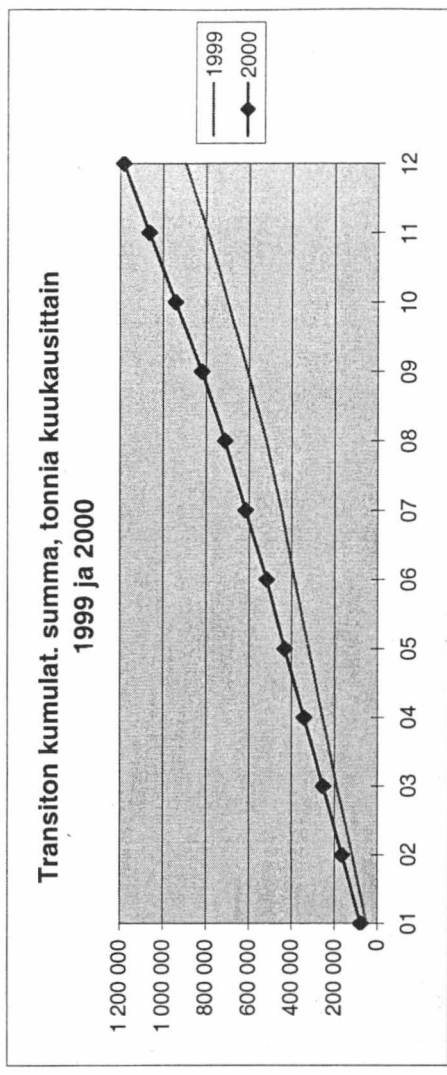
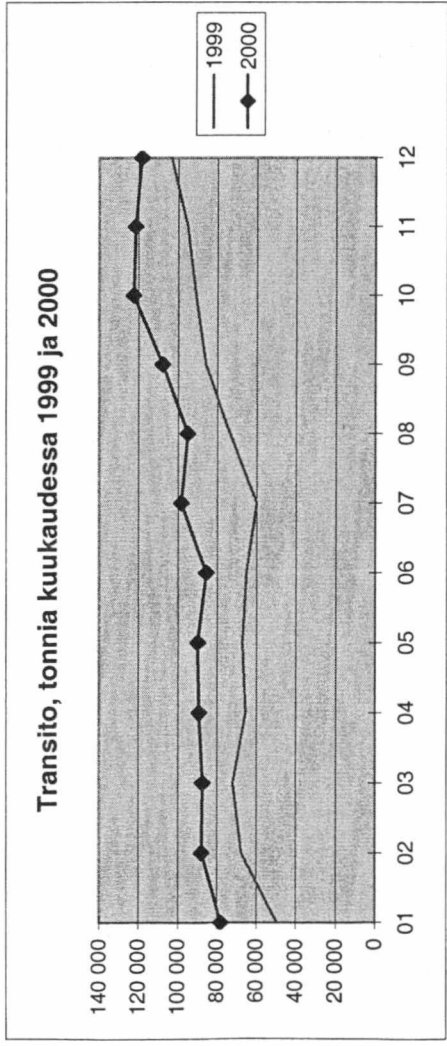
	Tammi	Helmi	Maalis	Huhti	Touko	Kesä	Heinä	Elo	Syys	Loka	Marras	Joulu	Yhteensä
Niirala	87	130	88	56	23	77	63	36	173	117	68	117	1 035
Nuijamaa	343	674	650	282	146	458	614	289	375	259	140	111	4 341
Pelkola	0	104	182	0	0	233	0	222	0	0	0	0	741
Pollmak	0	0	0	0	0	0	0	0	0	0	0	0	0
Raja-Jooseppi	0	0	0	0	0	0	0	0	0	0	0	0	0
Utsjoki	0	0	0	0	0	0	0	0	0	0	0	0	0
Uukuniemi	0	0	0	0	0	0	0	0	0	0	0	0	0
Vaalimaa	2 885	4 630	4 435	4 069	4 844	5 263	4 664	3 674	5 092	4 068	3 741	3 630	50 995
Vartius	0	0	0	0	0	0	0	0	0	0	0	0	0
Transito länteen yhteensä	3 315	5 538	5 355	4 407	5 013	6 031	5 341	4 221	5 640	4 444	3 949	3 858	57 112
TRANSITO YHTEENSÄ	81 363	93 435	92 727	93 617	94 933	91 564	103 698	99 211	113 514	127 041	125 560	122 292	1 238 955

TIELIIKENTEEN TRANSITO TAMMI - JOULUKUU 2000 VERRATTUNA EDELLISEEN VUOTEEN (MUUTOS-% KUUKAUSITTAIN)

	Tammi	Helmi	Maalis	Huhti	Touko	Kesä	Heinä	Elo	Syys	Loka	Marras	Joulu	Vuosi
Transito itään, muutos-%	58 %	30 %	21 %	36 %	34 %	31 %	64 %	29 %	25 %	35 %	28 %	15 %	32 %
Transito länteen, muutos-%	-6 %	24 %	-27 %	-33 %	26 %	10 %	-1 %	-20 %	55 %	-31 %	-8 %	-12 %	-6 %
Transito yhteensä, muutos-%	54 %	30 %	17 %	30 %	33 %	30 %	58 %	26 %	27 %	31 %	26 %	13 %	29 %
Transito itään, kumul. muutos-%	-	42 %	34 %	34 %	34 %	34 %	38 %	37 %	35 %	35 %	34 %	32 %	32 %
Transito länteen, kumul. muutos-%	-	11 %	-7 %	-15 %	-9 %	-5 %	-5 %	-7 %	-2 %	-6 %	-6 %	-6 %	-6 %
Transito yhteensä, kumul. muutos-%	-	40 %	31 %	31 %	31 %	31 %	35 %	33 %	32 %	32 %	32 %	29 %	29 %

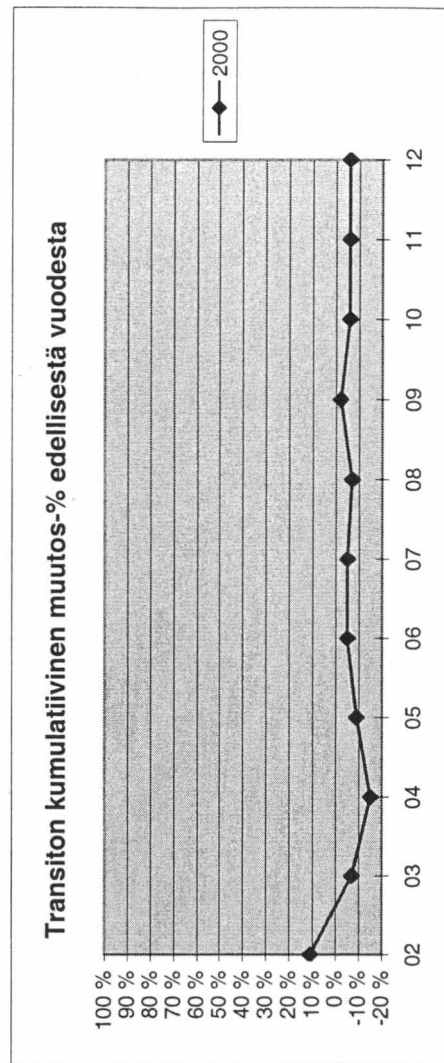
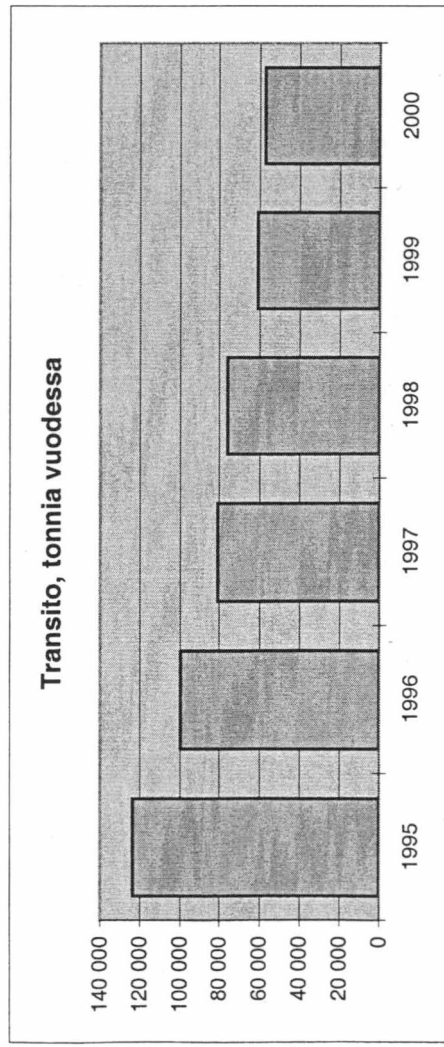
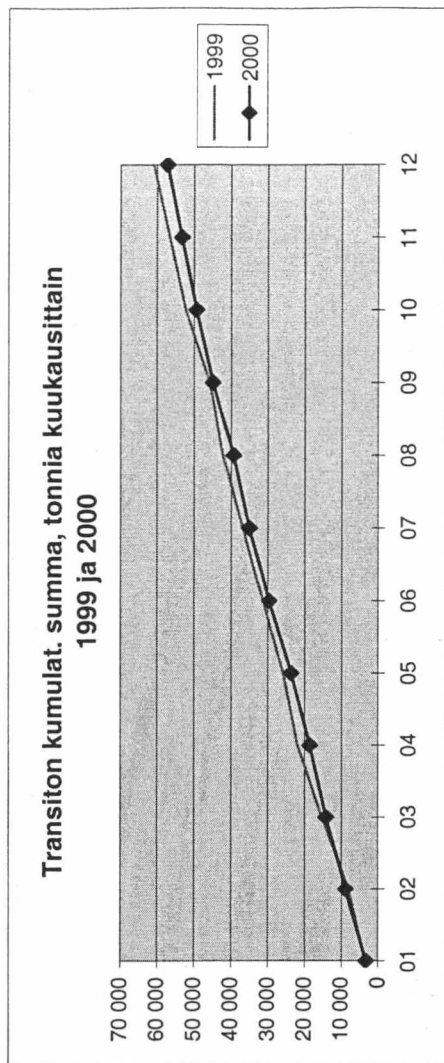
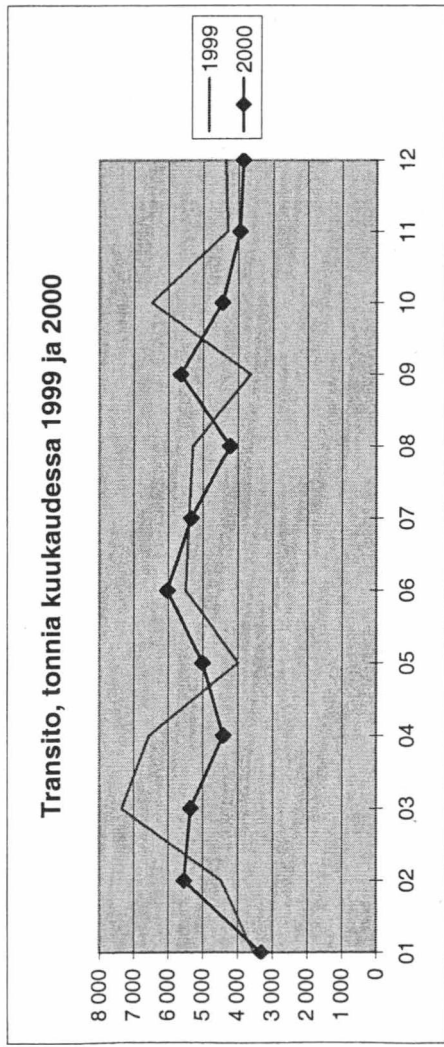
Tieliikenteen transito itään kuukausittain 1999 ja 2000

tonnia	01	02	03	04	05	06	07	08	09	10	11	12	Yhteensä
1999	49 438	67 641	72 099	65 500	67 143	65 104	60 084	73 536	85 959	90 819	95 203	103 433	895 959
2000	78 048	87 897	87 372	89 210	89 920	85 533	98 357	94 990	107 874	122 597	121 611	118 434	1 181 843
erotus	28 610	20 256	15 273	23 710	22 777	20 429	38 273	21 454	21 915	31 778	26 408	15 001	285 884
muutos-% ed. vuodesta	58 %	30 %	21 %	36 %	34 %	31 %	64 %	29 %	25 %	35 %	28 %	15 %	
kum. muutos-% ed. vuodesta	-	42 %	34 %	34 %	34 %	34 %	38 %	37 %	35 %	35 %	34 %	32 %	



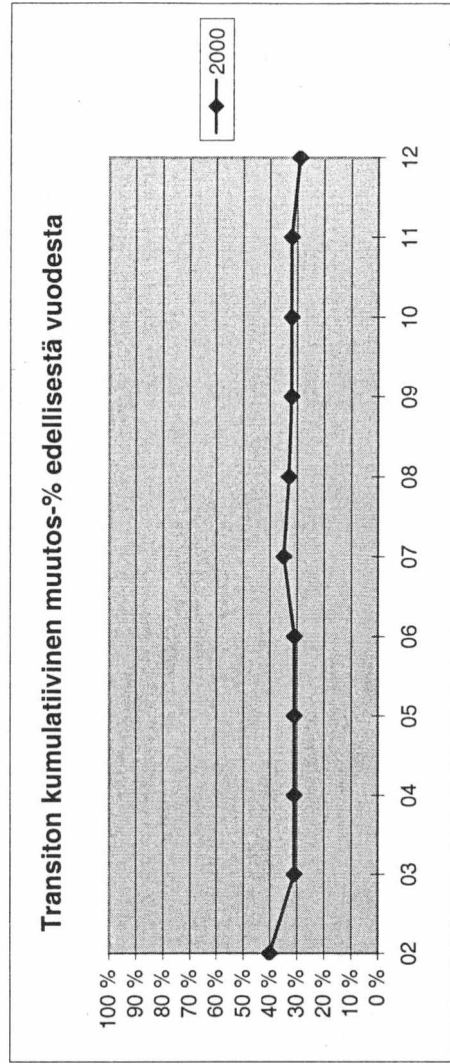
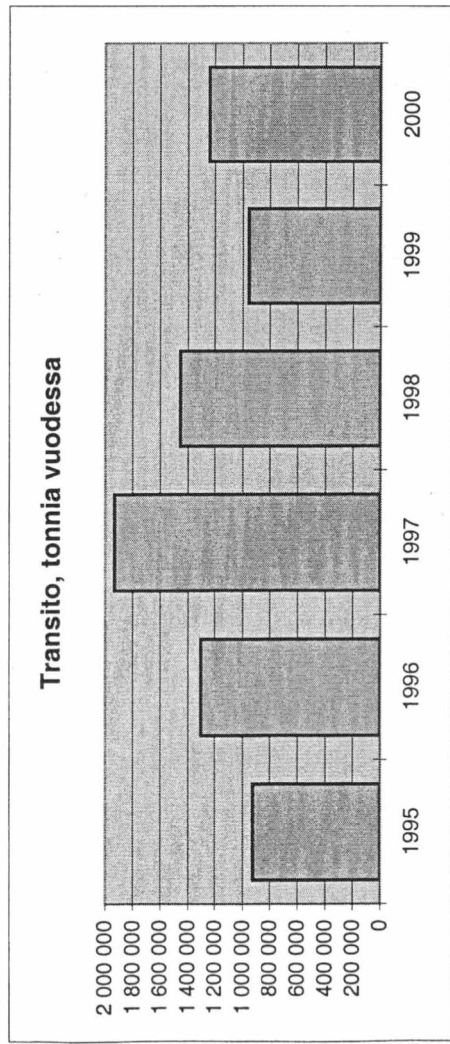
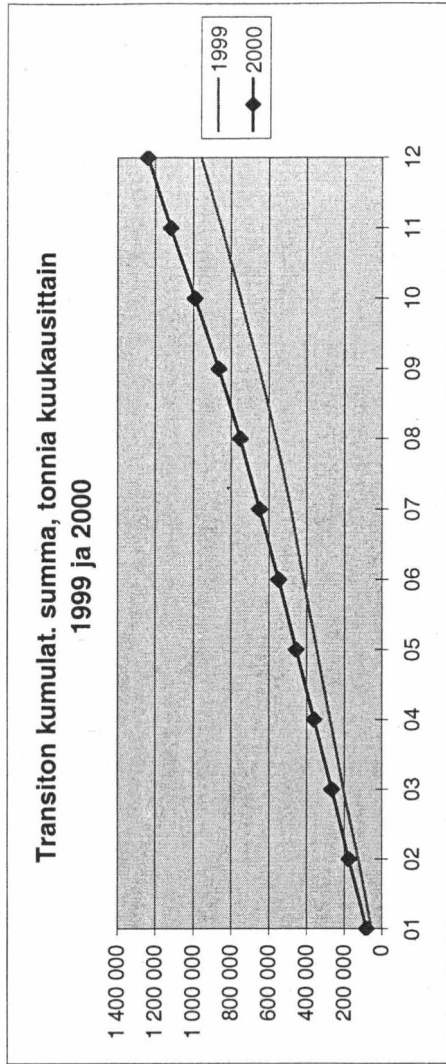
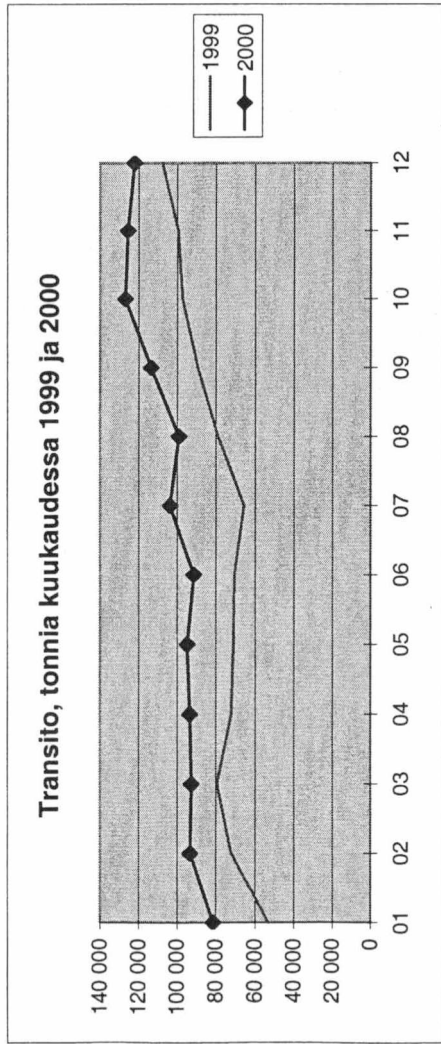
Tieliikenteen transito länteen kuukausittain 1999 ja 2000

tonnia	01	02	03	04	05	06	07	08	09	10	11	12	Yhteensä
1999	3 522	4 462	7 348	6 563	3 983	5 491	5 402	5 298	3 638	6 486	4 302	4 360	60 855
2000	3 315	5 538	5 355	4 407	5 013	6 031	5 341	4 221	5 640	4 444	3 949	3 858	57 112
erotus	-207	1 076	-1 993	-2 156	1 030	540	-61	-1 077	2 002	-2 042	-353	-502	-3 743
muutos-% ed. vuodesta	-6 %	24 %	-27 %	-33 %	26 %	10 %	-1 %	-20 %	55 %	-31 %	-8 %	-12 %	
kum. muutos-% ed. vuodesta	-	11 %	-7 %	-15 %	-9 %	-5 %	-5 %	-7 %	-2 %	-6 %	-6 %	-6 %	

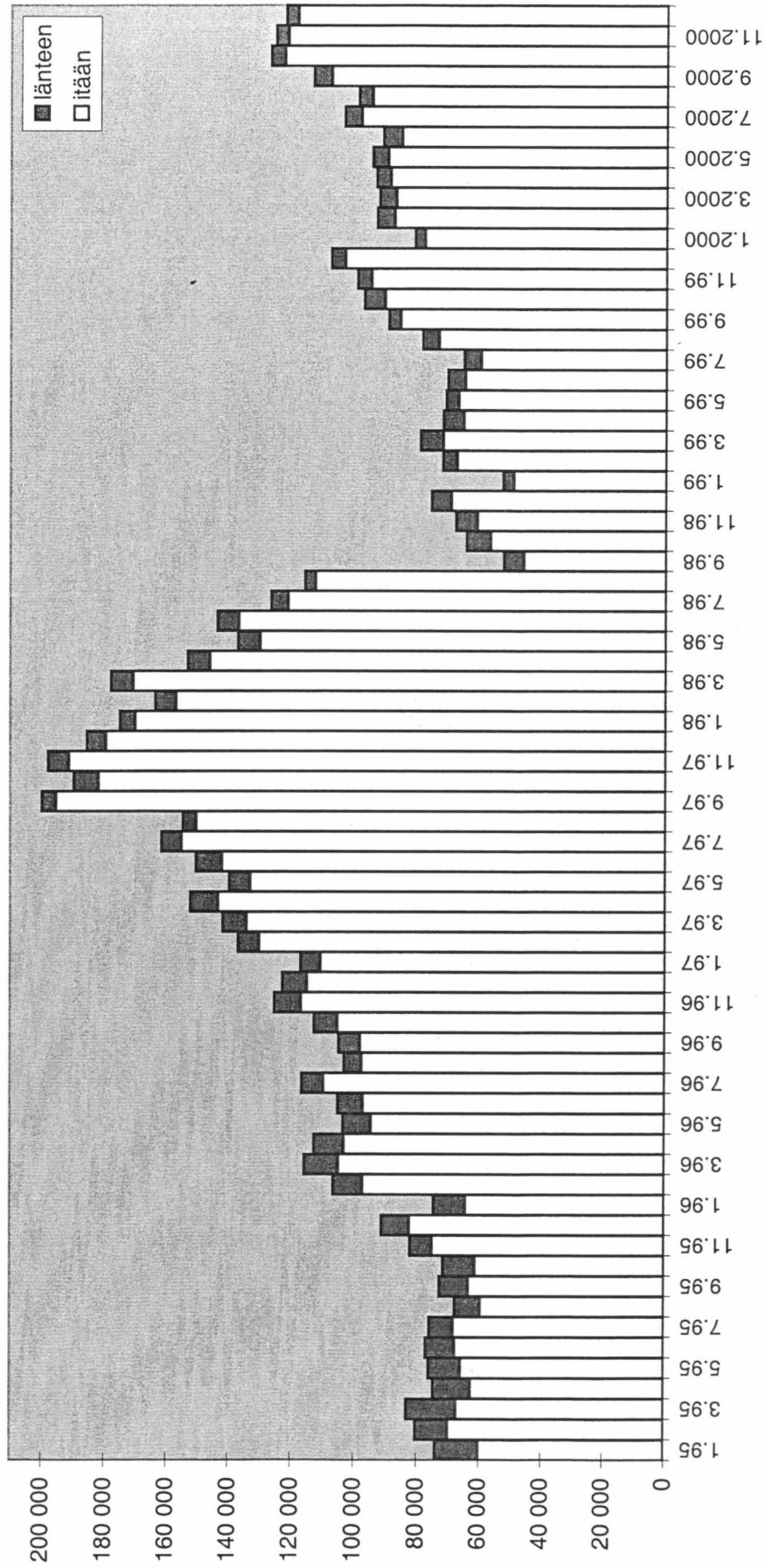


Tieliikenteen transito yhteensä kuukausittain 1999 ja 2000

tonnia	01	02	03	04	05	06	07	08	09	10	11	12	Yhteensä
1999	52 960	72 103	79 447	72 063	71 126	70 595	65 486	78 834	89 597	97 305	99 505	107 793	956 814
2000	81 363	93 435	92 727	93 617	94 933	91 564	103 698	99 211	113 514	127 041	125 560	122 292	1 238 955
erotus	28 403	21 332	13 280	21 554	23 807	20 969	38 212	20 377	23 917	29 736	26 055	14 499	282 141
muutos-% ed. vuodesta	54 %	30 %	17 %	30 %	33 %	30 %	58 %	26 %	27 %	31 %	26 %	13 %	
kum. muutos-% ed. vuodesta	-	40 %	31 %	31 %	31 %	31 %	35 %	33 %	32 %	32 %	32 %	29 %	



TIELIIKENTEEN TRANSITO (TONNIA)



TIELIIKENNE

SUOMEN KAUTTA KULKEVIEN TRANSITOAUTOJEN LUKUMÄÄRÄ TAMMI - JOULUKUU 2000

TRANSITOAUTOT ITÄÄN	Tammi	Helmi	Maalis	Huhti	Touko	Kesä	Heinä	Elo	Syys	Loka	Marras	Joulu	Yhteensä
Niirala	0	0	0	0	0	0	0	0	0	0	0	0	0
Nuijamaa	1 259	1 595	1 929	1 973	1 874	1 900	1 961	1 996	2 317	2 640	2 978	3 111	25 533
Pelkola	0	0	0	0	0	0	0	0	0	0	0	0	0
Pollmak	0	0	0	0	0	0	0	0	0	0	0	0	0
Raja-Jooseppi	0	0	0	0	0	0	0	0	0	0	0	0	0
Utsjoki	0	0	0	0	0	0	0	0	0	0	0	0	0
Uukuniemi	0	0	0	0	0	0	0	0	0	0	0	0	0
Vaalimaa	135	181	106	132	146	166	163	185	171	143	267	180	1 975
Vartiuss	0	0	0	0	0	0	0	0	0	0	0	0	0
Transitoautot itään yhteensä	1 394	1 776	2 035	2 105	2 020	2 066	2 124	2 181	2 488	2 783	3 245	3 291	27 508

TRANSITOAUTOT LÄNTEEN	Tammi	Helmi	Maalis	Huhti	Touko	Kesä	Heinä	Elo	Syys	Loka	Marras	Joulu	Yhteensä
Niirala	0	0	0	0	0	0	0	0	0	0	0	0	0
Nuijamaa	19	40	109	52	12	27	36	20	22	21	8	11	377
Pelkola	0	0	0	0	0	0	0	0	0	0	0	0	0
Pollmak	0	0	0	0	0	0	0	0	0	0	0	0	0
Raja-Jooseppi	0	0	0	0	0	0	0	0	0	0	0	0	0
Utsjoki	0	0	0	0	0	0	0	0	0	0	0	0	0
Uukuniemi	0	0	0	0	0	0	0	0	0	0	0	0	0
Vaalimaa	29	34	36	41	38	169	181	145	180	263	130	99	1 345
Vartiuss	0	0	0	0	0	0	0	0	0	0	0	0	0
Transitoautot länteen yhteensä	48	74	145	93	50	196	217	165	202	284	138	110	1 722

TRANSITOAUTOT YHTEENSÄ	Tammi	Helmi	Maalis	Huhti	Touko	Kesä	Heinä	Elo	Syys	Loka	Marras	Joulu	Yhteensä
TRANSITOAUTOT YHTEENSÄ	1 442	1 850	2 180	2 198	2 070	2 262	2 341	2 346	2 690	3 067	3 383	3 401	29 230