

Kokonaistuotannon kuukausikuvaaja

Syyskuu 1992

27.11.1992

Kokonaistuotanto kasvoi syyskuussa.

Tilastokeskuksen ennakkotietojen mukaan kokonaistuotanto oli tällöin puoli prosenttia suurempi kuin vuotta aiemmin.

Tuotanto kasvoi eniten liikenteessä, runsaat 5,5 prosenttia. Tämä johtui lähinnä tietoliikenteen volyymin voimakkaasta kasvusta.

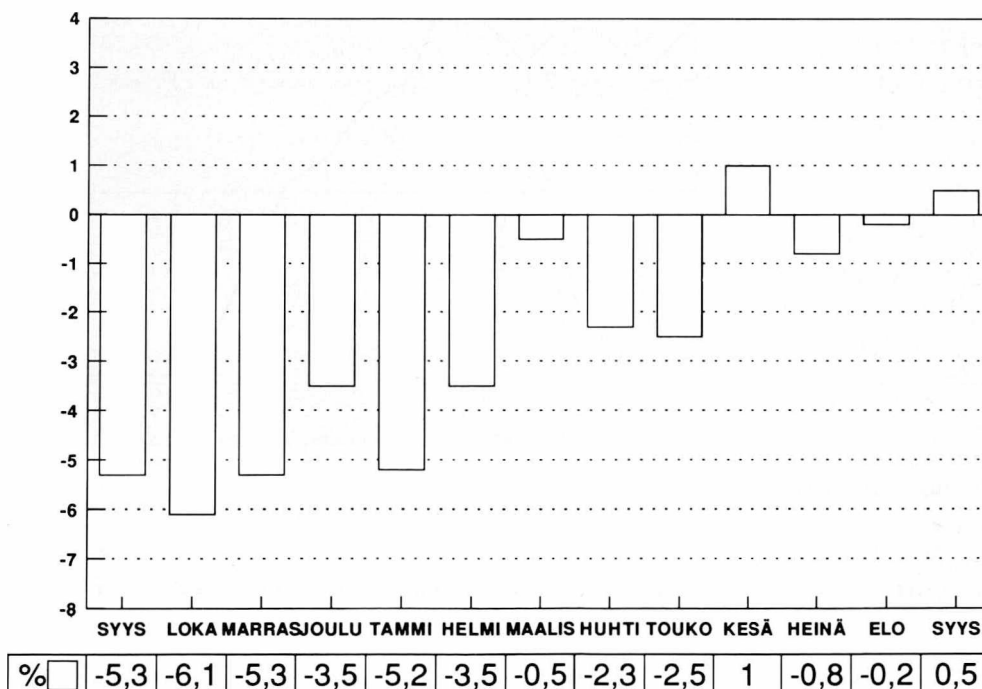
Maa- ja metsätalouden tuotanto kasvoi lähes 5 prosenttia vuoden 1991 syyskuusta. Kasvu johtui lähinnä markkinahakkuiden suotuisasta kehityksestä.

Teollisuuden tuotanto kasvoi edelleen. Teollisuuden työpäiväkorjattu tuotanto oli lähes 4,5 prosenttia suurempi kuin vuotta aiemmin.

Rakentamisen tuotanto laski edellisten kuukausien tapaan eniten, laskua oli edellisen vuoden syyskuuhun nähden 9,5 prosenttia.

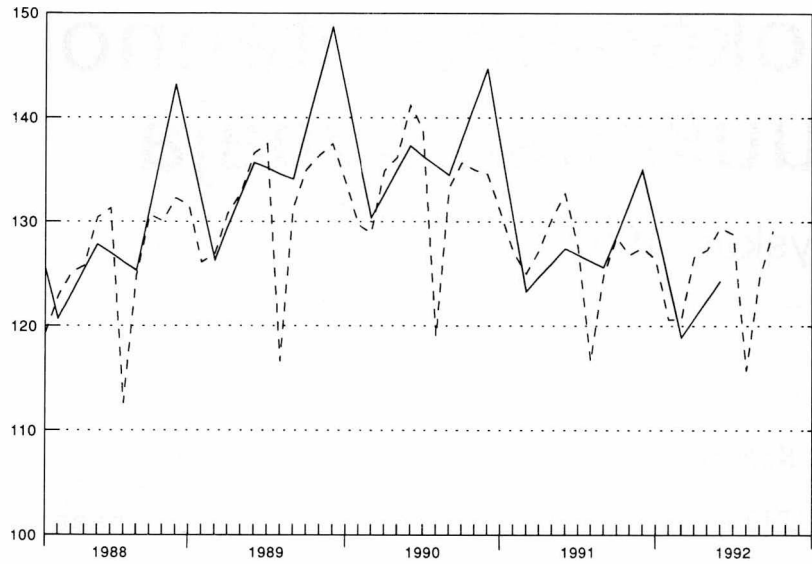
Kaupan tuotanto laski ennakkotietojen mukaan 6,5 prosenttia vuotta aiemmasta.

KOKONAISTUOTANNON MUUTOKSET EDELLISEN
VUODEN VAST.KUUKAUDESTA vv.1991-1992,%



ALKUPERÄISET SARJAT

— KK-KUVAAJA — 1/4-VUOSISARJA

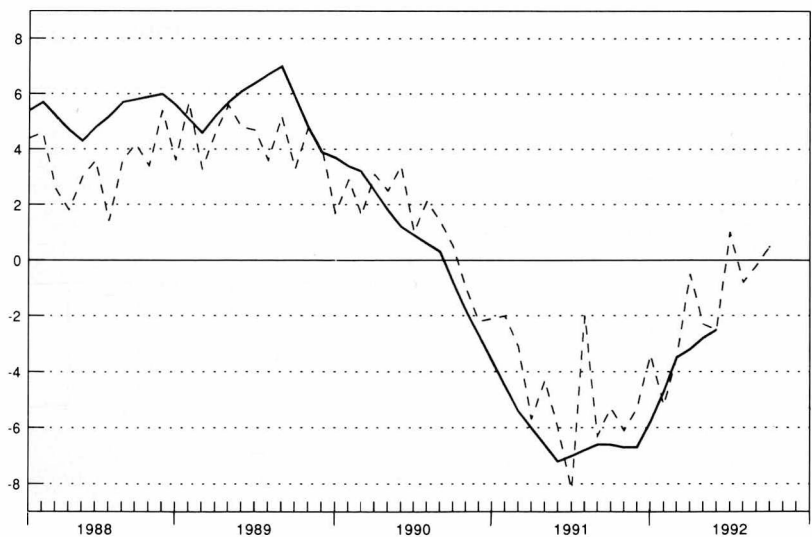


INDEKSIPISTEET 1980=100

VUOSI/KK	1	2	3	4	5	6	7	8	9	10	11	12	YHT
1987	114.3	117.5	121.9	123.6	126.5	126.7	111.0	120.5	125.4	125.8	125.6	127.0	122.2
1988	119.3	122.8	125.1	125.8	130.4	131.3	112.6	124.8	130.7	130.1	132.3	131.6	126.4
1989	126.1	126.9	130.8	132.8	136.6	137.5	116.6	131.3	135.0	136.4	137.5	133.8	131.8
1990	129.7	128.9	134.9	136.2	141.2	138.8	119.0	133.2	135.7	135.0	134.6	131.0	133.2
1991	127.1	125.0	127.2	130.3	132.7	127.5	116.6	124.8	128.5	126.8	127.5	126.4	126.7
1992	120.6	120.6	126.6	127.3	129.4	128.8	115.7	124.6	129.1				

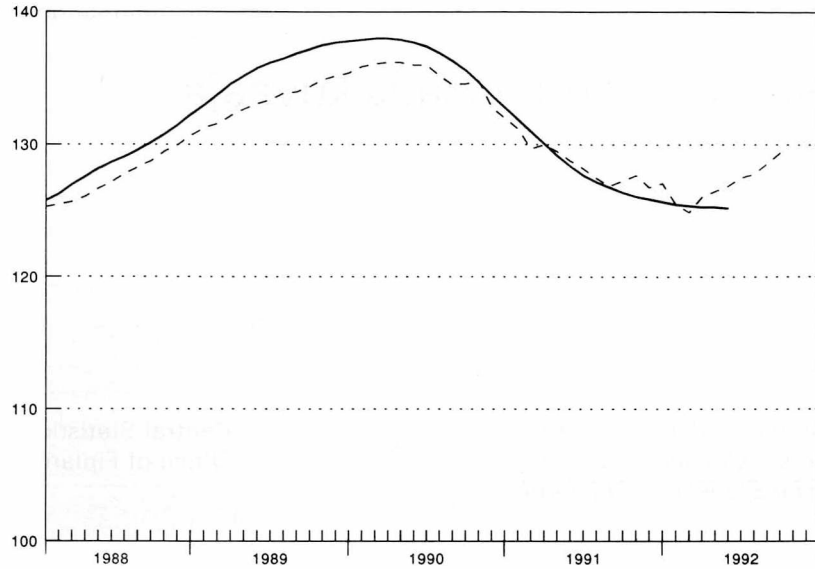
MUUTOS EDELLISEN VUODEN VASTIN-AJANJAKSOSTA, %

— KK-KUVAAJA — 1/4-VUOSISARJA



MUUTOS EDELLISEN VUODEN VASTINAJANJAKSOSTA, %

VUOSI/KK	1	2	3	4	5	6	7	8	9	10	11	12	YHT
1988	4.4	4.6	2.6	1.8	3.0	3.6	1.4	3.6	4.2	3.4	5.4	3.6	3.5
1989	5.7	3.3	4.6	5.6	4.8	4.7	3.6	5.2	3.3	4.8	4.0	1.7	4.3
1990	2.9	1.6	3.1	2.5	3.4	1.0	2.1	1.4	.5	-1.0	-2.2	-2.1	1.1
1991	-2.0	-3.1	-5.7	-4.3	-6.0	-8.2	-2.0	-6.3	-5.3	-6.1	-5.3	-3.5	-4.9
1992	-5.2	-3.5	-.5	-2.3	-2.5	1.0	-.8	-.2	.5				

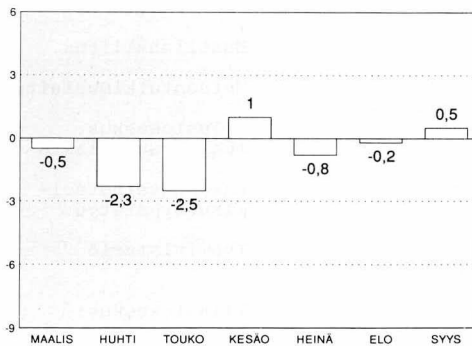


INDEKSIPISTEET 1980=100

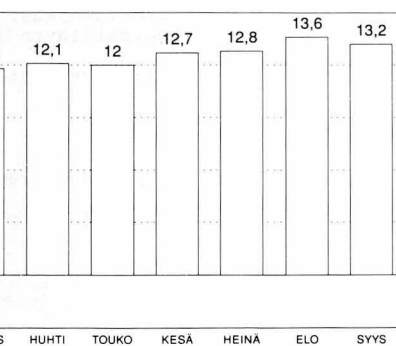
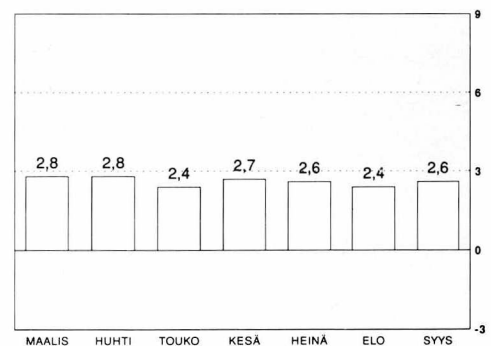
VUOSI/KK	1	2	3	4	5	6	7	8	9	10	11	12	YHT
1987	121.0	121.6	121.8	122.1	122.7	123.1	123.7	124.1	124.4	124.8	124.9	125.0	123.3
1988	125.3	125.5	125.7	126.1	126.7	127.2	127.8	128.3	128.8	129.5	130.0	130.7	127.6
1989	131.3	131.6	132.2	132.7	133.1	133.4	133.9	134.0	134.4	134.9	135.2	135.4	133.5
1990	135.9	136.1	136.2	136.2	136.0	136.0	135.2	134.5	134.6	134.8	132.8	132.0	135.0
1991	131.2	129.7	130.0	129.5	128.8	128.2	127.5	126.9	127.3	127.7	126.8	127.1	128.4
1992	125.5	124.9	126.1	126.5	126.9	127.5	127.8	128.6	129.4				

TALouden OSOITTIMIEN VUOSIMUUTOKSIA VUOSINA 1991–1992

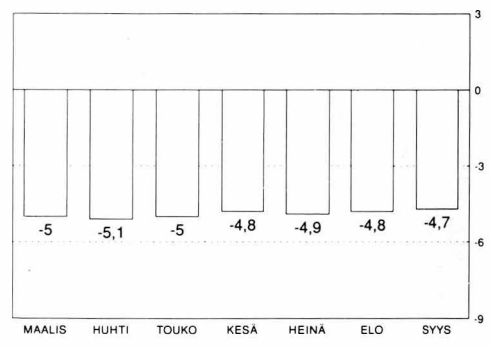
1. KOKONAISTUOTANNON MUUTOS EDELLISESTÄ VUODESTA, %



3. KULUTTAJAHINTOJEN MUUTOS EDELLISESTÄ VUODESTA, %



2. TYÖTTÖMYYSASTE, % TYÖVOIMASTA



4. VAIHTOTASEEN YLIJÄÄMÄ % BKT:STA, 12 KK:N LIUKUVA SUMMA, ENNAKKOARVIO

- Lähteet: 1. Tilastokeskus kansantalouden tilinpito
 2. Tilastokeskus työvoimatutkimus
 3. Tilastokeskus kuluttajahintaindeksi 1985=100
 4. Suomen Pankki ja Tilastokeskus

PL-PB 504
00101 Helsinki-HelsingforsVirkaletyhet
Tjänsteförändelse

Kokonaistuotannon kuukausikuvaaja

Syyskuu 1992

SVT Suomen Virallinen Tilasto
Finlands Officiella Statistik
Official Statistics of FinlandCentral Statistical
Office of FinlandNational Accounts
1992:19

Tiedustelut - Förfrågningar:

Erkki Lääkäri
(90) 17 341

Kuukausikuvaaja perustuu yhteentoista nopeasti ilmestyvään kuukausisarjaan, jotka painotetaan yhteen. Kuvioissa on lisäksi esitetty vertailun mahdollistamiseksi bruttokansantuotteen volyymisarja (viitesarja), joka on muutettu neljännesvuosisarjasta kuukausisarjaksi.

KOKONAISTUOTANNON KUUKAUSIKUVAAJASSA KÄYTETYT SARJAT

Sarja	Julkaisija
Meijereiden vastaanottama maito	Maatilahallitus
Lihan tuotanto	Maatilahallitus
Kasvinviljely	Maatilahallitus
Markkinahakkuut	Metsäntutkimuslaitos
Teollisuustuotannon volyymi-indeksi	Tilastokeskus: teollisuustilasto
Rakennusmateriaalien menekki-indeksi	Rakennusaineteollisuusyhdistys
Avoimet työpaikat rakennustoiminnassa	Työministeriö
Tukkukaupan volyymi-indeksi	Tilastokeskus: kauppatilasto
Vähittäiskaupan volyymi-indeksi	Tilastokeskus: kauppatilasto
VR:n tavaraliikenteen vedetyt bruttotonnikilometrit	Valtionrautatiet
Dieselöljyn myynti	Öljyalan Keskusliitto
Posti- ja teletoimen reaalitytulot	Posti- ja telelaitos

Julkaisujen myynti:

Tilastokeskus
PL 504
00101 Helsinki
Puh. (90) 173 41

Försäljning:

Statistikcentralen
PB 504
00101 Helsingfors
Tel. (90) 173 41

Hinta - Pris

25 mk

ISSN 0784-8331
= Kansantalous
ISSN 0784-0829