



Tukkukaupan tilinpäätöstilasto

Partihandelns bokslutsstatistik
Financial statements statistics of wholesale trade
1987



Yritykset 1988:10
Företag
Enterprises

Tukkukaupan tilinpäätöstilasto

Partihandelns bokslutsstatistik
Financial statements statistics of wholesale trade
1987

Joulukuu 1988

Tiedustelut - Förfrågningar:

**Marjatta Pulkkinen
Kari Sinisalo
(90) 17 341**

**Kansikuva: Finncolor
Helsinki 1988**

Esipuhe

Tilastokeskus julkaisee tukkukaupan tilinpäätöstilaston vuodelta 1987. Se on laadittu samoja periaatteita noudattaen kuin vuoden 1986 tukkukaupan tilinpäätöstilasto (Tilastotiedotus YR 1987:14). Vähittäiskaupan tilinpäätöstilasto vuodelta 1987 julkaistaan kesäkuussa 1989. Tukkukaupan tilinpäätöstilaston vuodelta 1987 ovat laatineet Marjatta Pulkkinen, Aulikki Aho, Markku Pennanen ja Kari Sinisalo.

1987 publiceras i juni 1989. Partihandelns bokslutsstatistik för år 1987 har utarbetats av Marjatta Pulkkinen, Aulikki Aho, Markku Pennanen och Kari Sinisalo.

Förord

Statistikcentralen publicerar partihandelns bokslutsstatistik för år 1987. Statistiken har uppgjorts enligt samma principer som partihandelns bokslutsstatistik för år 1986 (Statistisk rapport YR 1987:14). Detaljhandelns bokslutsstatistik för år 1987 will be released in June 1989.

The financial statements statistics of wholesale trade for 1987 have been prepared by Marjatta Pulkkinen, Aulikki Aho, Markku Pennanen and Kari Sinisalo.

Preface

This publication of the Central Statistical Office of Finland contains the financial statements statistics of wholesale trade for 1987. They have been prepared along the same lines as the corresponding statistics for 1986 (Statistical Reports YR 1987:14). The financial statements statistics of retail trade for 1987 will be released in June 1989.

The financial statements statistics of wholesale trade for 1987 have been prepared by Marjatta Pulkkinen, Aulikki Aho, Markku Pennanen and Kari Sinisalo.

Helsingissä, joulukuussa 1988
Helsingfors, i december 1988
Helsinki, December 1988

Olavi E. Niitamo

Heli Jeskanen-Sundström

Sisältö

Katsaus	5
Tuoteseloste	7
Produktbeskrivning	9
Product presentation	11
Suomalais-englantilainen sanasto	13

Vertailutaulukot

A. Tuloslaskelman eriä	18
B. Taseen eriä	20
C. Tunnusluvut	22

Innehåll

Översikt (på finska)	5
Produktbeskrivning	9
Product presentation	11
Finsk-engelsk ordlista	13

Jämförelsetabeller

A. Resultaträkningens poster	18
B. Balansens poster	20
C. Relationstal	22

Contents

Overview (in Finnish only)	5
Product presentation	11
Finnish-English glossary	13

Comparative tables

A. Income statement items	18
B. Balance sheet items	20
C. Indicators	22

Vuositaulukot

1. Tuloslaskelma	24
2. Tase	28
3. Vaihto-omaisuuden erittely	32
4. Käyttöomaisuuden ja muiden pitkävaikutteisten menojen erittely	34
5. Tuloslaskelma päätoimialoitain: yrietykset, joiden henkilökunta > 100	38
6. Tase päätoimialoitain: yrietykset, joiden henkilökunta > 100	41
7. Osakepääoma päätoimialoitain: yrietykset, joiden henkilökunta > 100	43
8. Vaihto-omaisuuden erittely päätoimialoitain: yrietykset, joiden henkilökunta > 100	44

Årstabeller

1. Resultaträkning	24
2. Balans	28
3. Specificering av omsättningstillgångar	32
4. Specificering av anläggningstillgångar och övriga utgifter med lång verkningstid	34
5. Resultaträkning, enligt huvudnäringsgren: företag, vilkas personal > 100	38
6. Balans, enligt huvudnäringsgren: företag, vilkas personal > 100	41
7. Aktiekapital, enligt huvudnäringsgren: företag, vilkas personal > 100	43
8. Specificering av omsättningstillgångar enligt huvudnäringsgren: företag vilkas personal > 100	44

Tables for 1987

1. Income statement	24
2. Balance sheet	28
3. Breakdown: inventories:	32
4. Breakdown of fixed assets and other long-term expenses	34
5. Income statement, by main branch, enterprises with 100 or more employees	38
6. Balance sheet: main branch, enterprises with 100 or more employees	41
7. Share capital, by main branch, enterprises with 100 or more employees	43
8. Breakdown: inventories, by main branch, enterprises with 100 or more employees	44

Katsaus

Liikevaihto kasvoi

Tukkukaupan liikevaihto kohosi vuonna 1987 noin 143 miljardiin markkaan. Kasvua edelliseen vuoteen verrattuna oli noin 8 prosenttia. Eri tukkukaupan alojen kasvuprosentit vaihtelivat melkoisesti. Suurin kasvu, noin 16 prosenttia, oli autoalan tukkukaupassa. Hyvänä kakkosena oli rauta- ja sähköalan tukkukauppa noin 14 prosentin kasvullaan. Tuotantotarviketukkukauppa, joka vuonna 1986 koki öljyn hinnan romahtaessa 15 prosentin laskun, ei 10 prosentin kasvustaan huolimatta saavuttanut vielä vuoden 1985 tasoa.

Alhaisin kasvuprosentti oli yleistukkukaupassa, noin yksi prosentti. Heikko kasvu johtui parin suuren yrityksen saneerauksesta, joiden seurauksena toimintoja lopetettiin ja siirrettiin toisille toimialoille. Muiden tukkukaupan toimialojen kasvu vaihteli 7 prosentista 10 prosenttiin.

Henkilöstö väheni edelleen. Vuonna 1986 tukkukaupan palveluksessa oli 95 400 henkeä, vuonna 1987 vajaan prosentin vähemmän eli 94 700 henkeä. Palkkoja maksettiin kuitenkin 10 prosenttia enemmän kuin vuonna 1986.

Kannattavuus koheni kustannussäästöillä

Vuonna 1987 tukkukaupan markkamääräinen myyntikate kasvoi 18 prosenttia ja käyttökate onnistuneiden kustannussäästöjen ansiosta peräti 54 prosenttia edellisvuoteen verrattuna. Käyttökateprosentilla mitattuna kannattavuus koheni noin 1,3 prosenttiyksikköä. Markkamääräistä käyttökate kertyi 6,2 miljardia, eli 4,3 prosenttia liikevaihdosta. Kasvu edelliseen vuoteen verrattuna oli 2,2 miljardia markkaa.

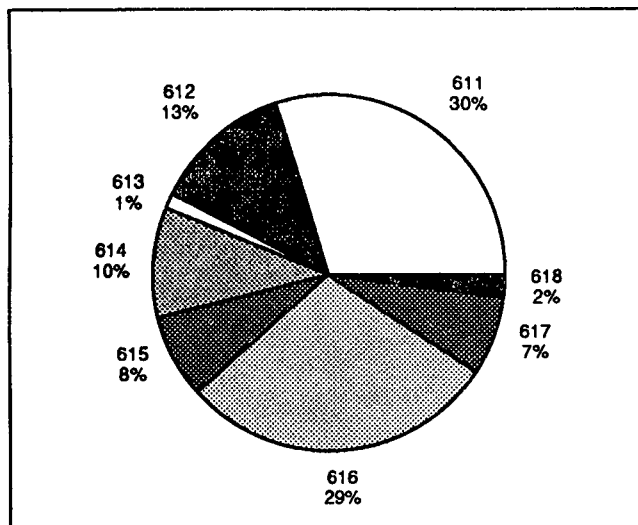
Suurimman käyttökateen kasvun kirjasi tuotantotarviketukkukauppa, jota vertailuvuonna 1986 rasittivat suuret öljyn hinnan laskusta aiheutuneet varastotappiot. Myös heikosti liikevaihtoaan kasvattanut yleistukkukauppa onnistui supistamaan kustannuksiaan ja kasvattamaan käyttökateprosenttiaan 0,7 prosenttiyksikköä.

Tulorahoitusprosentti kasvoi 1,4 prosenttiyksikköä ja oli 3,6 prosenttia liikevaihdosta. Markkamääräisesti tulorahoitus kasvoi saman verran kuin käyttökate eli 2,2 miljardia markkaa.

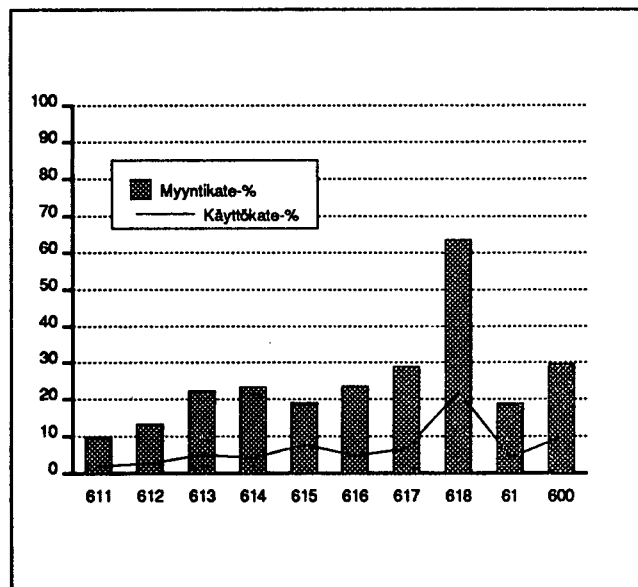
Nettotosprosentin kasvu jäi hieman pienemmäksi kuin käyttökate- ja tulorahoitusprosentin, koska poistoja tehtiin noin kolmannes enemmän kuin edellisvuonna.

Hyvä tulos mahdollisti varausten kasvattamisen ja niitä lisättiinkin 1,2 miljardilla markalla. Vuonna 1986 varauksia lisättiin vain runsaalla 100 miljoonalla markalla.

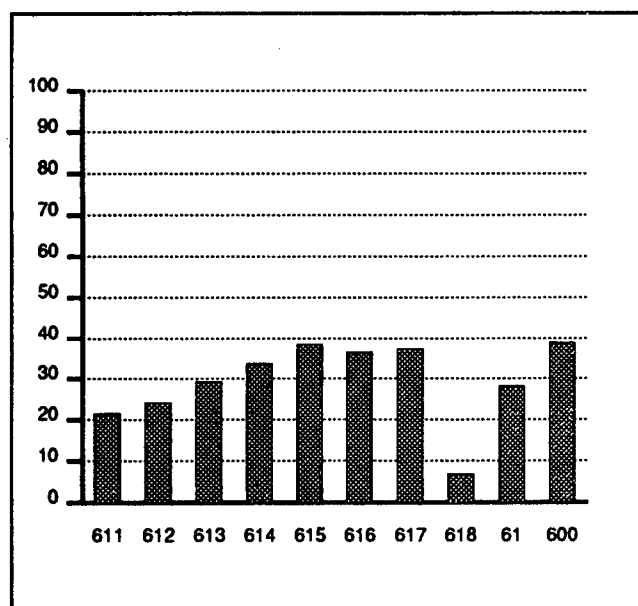
Veroja maksettiin 263 miljoonaa markkaa enemmän kuin edellisvuonna. Tulosta rasiitettiin 812 miljoonan markan veroilla ja omasta pääomasta veroja katettiin 156 miljoonaa markkaa. Voittoa näytettiin noin 650 miljoonaa markkaa enemmän kuin edellisvuonna, eli 1,9 miljardia markkaa.



Kuvio 1. Liikevaihdon jakauma toimialoittain



Kuvio 2. Myyntikate ja käyttökate, prosenttia liikevaihdosta



Kuvio 3. Omavaraisuusaste toimialoittain

Velkaantuneisuus väheni

Velkaantuneisuus väheni hieman. Ennakkomaksuilla vähennetyin vieraan pääoman suhde varauksilla ja arvostuserillä lisättyyn omaan pääomaan oli 2,5, vuoden 1986 velkaantumisaste oli 2,7. Omavaraisuusaste eli oman pääoman, varauksen ja arvostuserien yhteissumman suhde koko taseesta kasvoi yhden prosenttiyksikön verran.

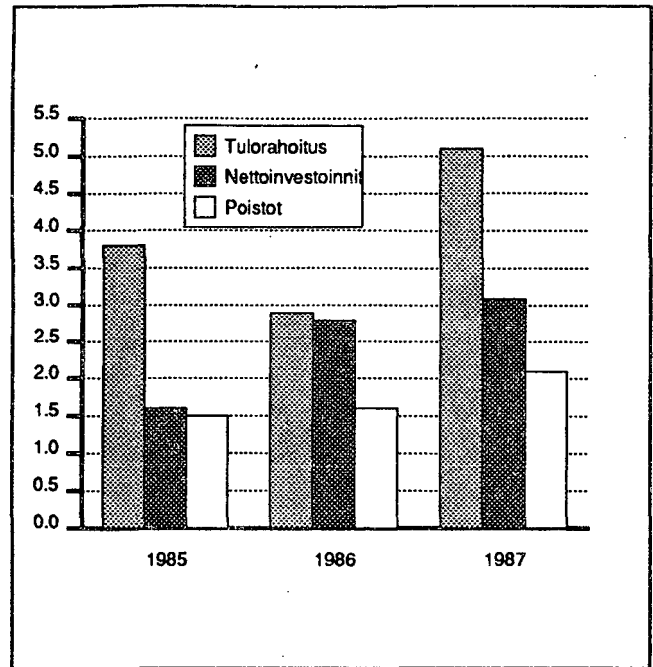
Korkokulut laskivat

Nettokorot laskivat noin 100 miljoonalla markalla. Korkokulut laskivat 155 miljoonaa markkaa ja korkotuotot vähenivät 57 miljoonaa markkaa. Nettokorkojen osuus liikevaihdosta oli yksi prosentti, vuonna 1986 niiden osuus liikevaihdosta oli 1,2 prosenttia.

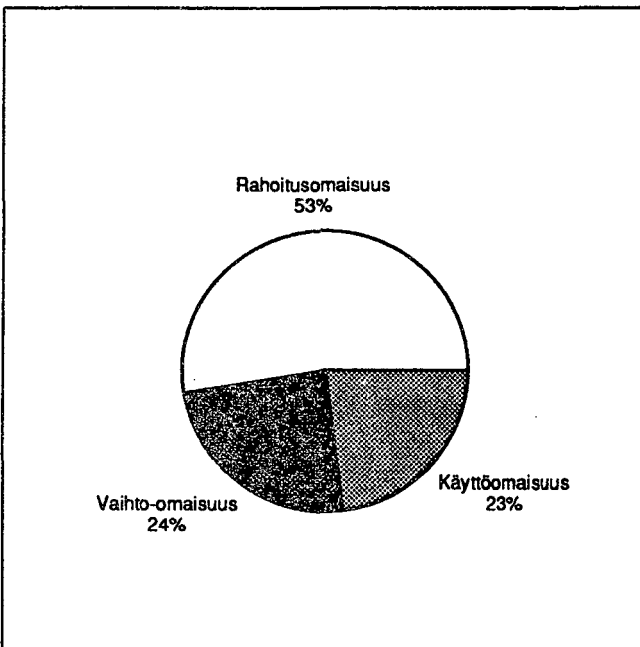
Investoinnit jatkuivat

Investoinnit ylittivät vuoden 1986 investointitason 8 prosentilla. Tätä voidaan pitää kohtalaisen hyvänä kasvuna, sillä vuonna 1986 investoinnit kasvoivat noin kolme neljännestä verrattuna vuoden 1985 investointeihin. Tukkukaupan tulorahoitus riittää hyvin investointien kattamiseen; viime vuoden tulorahoitus oli kaksi miljardia markkaa suurempi kuin investoinnit ja vuonna 1986 saatiin tulorahoitusta noin sata miljoonaa investointeja enemmän.

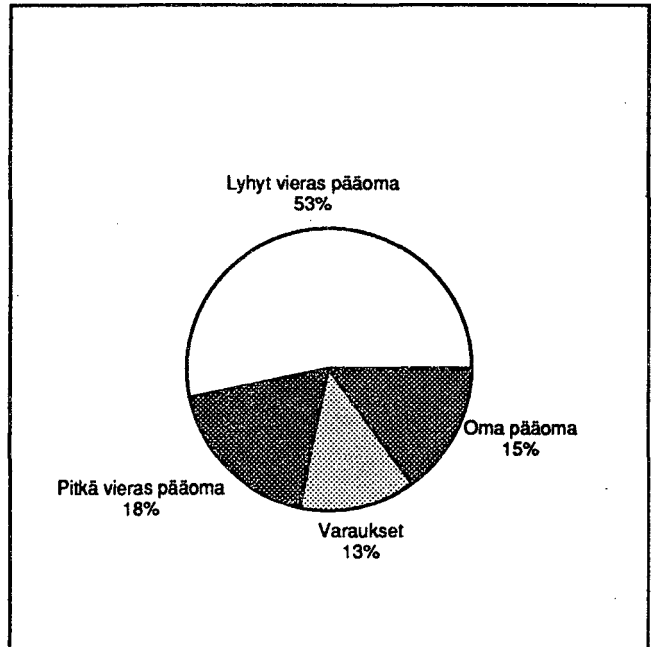
Poistojen osuus investoinneista kasvoi kymmenen prosenttiyksikköä.



Kuvio 4. Tulorahoitus, nettoinvestoinnit ja poistot (mrd mk)



Kuvio 5. Tase, vastaavaa (tukkukauppa yhteensä)



Kuvio 6. Tase, vastattavaa (tukkukauppa yhteensä)

Tuoteseloste

Tilastoyksikkö

Tilastoyksikkönä on yritys itsenäisenä oikeudellisena yksikkönä (päättäjä- eli institutionaalisenä yksikkönä). Tilastoyksiköitä eivät ole ammatinharjoittajat eivätkä yhdistykset.

Perusjoukko

Kohdeperusjoukon, ts. sen perusjoukon, jota tilasto kuvaa, muodostavat vuonna 1987 toiminnassa olleet yritykset. Tukku-kaupan tilinpäätöstilaston 1987 perusjoukko on muodostettu Tilastokeskuksen vuoden 1984 yritysrekisteristä.

Toimialaluokitus

Tukkukaupan tilinpäätöstilastossa sovelletaan Tilastokeskuksen vahvistamaa toimialaluokitusta (TOL)¹. Yksitoimipaikkaisen yrityksen toimiala määräytyy liikevaihto-osuuk-sien perusteella. Monitoimipaikkaisen yrityksen toimialan määrittämismenetelmä uusittiin vuoden 1982 yritysrekisterissä. Aikaisemman pelkän henkilökuntaosuuden lisäksi toimialan määrittelyyn vaikuttaa nyt myös liikevaihto-osuus.

Eräiden yritysten toimialaa ei ole voitu määrittellä luokituksen yksinumerotasoa tarkemmin. Näistä yrityksistä on muodostettu toimiala 600, erittelemätön tukku- ja vähittäiskauppa. Toimialaan 600 on liitetty salassapitomääräyksistä joh-tuen Oy Alko Ab.

Tilastoajanjakso

Tukkukaupan tilinpäätöstilaston 1987 tiedot ovat tilikausilta, jotka päättyivät 1.4.1987 - 31.3.1988 välisenä aikana. Useimmilla yrityksillä tilikautena oli kalenterivuosi 1987. Jos yrityksen tilikausi on ollut yli tai alle 12 kuukautta, tiedot on muunnettu normaalipituista tilikautta vastaaviksi.

Otanta

Perusjoukko on ositettu toimialoittain (9 toimialaa) ja suuruusluokittain (6 suuruusluokkaa). Näin muodostettuja ositteita on tukku-kaupan tilinpäätöstilastossa 50 kappaletta. Kaksi ylintä suuruusluokkaa (yrityksen henkilöstön lukumäärä 100 tai yli) on poimittu kokonaan. Alempana olevassa taulukossa esitetään yritysten lukumäärät toimialoittain perusjoukossa, hyväksytyjen vastausten jakautuminen toimialoille sekä hyväksytyjen vastausten peittävyys perusjoukon liikevaihdosta.

Estimointi

Hyväksytyjen vastausten tiedot on estimoitu perusjoukon tasolle, koko toimialaa kuvaaviksi estimaateiksi käyttämällä erillistä suhde-estimointia. Korotusmuuttujana on käytetty perusjoukon liikevaihtotietoa (vuodelta 1984).

Toimiala	Yritysten lukumäärä kehikossa	Korotuksen perustaksi hyväksytyjen lukumäärä	Hyväksytyjen peittävyys % liikevaihdosta
611 Yleistukkukauppa	26	10	99,9
612 Ravinto- ja nautintoainetukkukauppa	726	69	79,9
613 Tekstiili-, vaatetus- ja nahkatavarain tukku-kauppa	616	63	43,1
614 Rauta- ja sähköalan tukku-kauppa	1127	69	60,4
615 Autoalan tukku-kauppa	298	33	89,7
616 Tuotantotarviketukkukauppa	3041	108	69,2
617 Muu varsinainen tukku-kauppa	1700	89	55,3
618 Agentuuritoiminta	1446	62	60,0
61 TUKKUKAUPPA	8980	503	79,2
600 Erittelemätön tukku- ja vähittäiskauppa	237	25	86,7

¹ Toimialaluokitus (TOL), Tilastokeskus, Käsikirjoja N:o 4, Uusittu laitos, Helsinki 1979.

Tietojen luotettavuudesta

Viime vuosina on tilinpäätöskäytäntö muuttunut jatkuvasti. Tällä hetkellä eri yritysten tilinpäätökset saattavat poiketa hyvin paljon toisistaan: toiset käyttävät suunnitelman mukaisia poistoja, toiset kirjanpidon poistoja, varastovaraus ilmoitetaan joko piilevänä tai avoimena varauksena. Kuluja ja tuottoja ilmoitetaan yrityksen toiminnan mukaisesti jaoteltuna joko ennen käyttökattetta tai käyttökatteen jälkeen, esim. vuokratuottoja kirjataan liikevaihtoon, vuokratulujen vähennyksiin ja käyttökatteen jälkeen vuokratuottoihin.

Suuret muutokset kuten poistot ja varastovarauksen muutos on korjattu tilastossa yhdenmukaisiksi eli poistot kirjanpidon poistoiksi ja piilovaraus avoimeksi varaukseksi. Kuluja ja tuottoerien korjauksia ei voida useinkaan tehdä. Näiden tietojen luotettavuus perustuu paljolti yrityksen haluun antaa oikeata tietoa.

Tilaston lukuja tarkasteltaessa on myös syytä muistaa, että tukkukauppaan sisältyy yrityksiä, joiden toiminta varsinaisen päätoimialan lisäksi käsittää muuta kauppaa, teollisuutta tai rakentamista. Tämän lisäksi lukuihin vaikuttavat myös

tukkukaupan yritysten saneeraus- ja rationalisointitoimenpiteet. Niiden johdosta yritysten toimipaikkoja saattaa siirtyä kokonaan toisille toimialoille: tukkukaupan sisällä, vähittäiskauppaan tai kokonaan toiselle päätoimialalle teollisuuteen tai rakentamiseen.

Vertailtavuus kaupan myyntitilastoon

Kaupan myyntitilaston¹ tilastoyksikkö on kaupallinen toimipaikka, tilinpäätöstilaston tilastoyksikkö on kaupallinen yritys. Päätoimintanaan kauppaa harjoittavan yrityksen muut kuin kaupalliset toimipaikat sisältyvät tukkukaupan tilinpäätöstilastoon. Vastaavasti esim. teollisten yritysten kaupalliset toimipaikat sisältyvät kaupan myyntitilastoon, mutta puuttuvat tukkukaupan tilinpäätöstilastosta. Tilinpäätöstilaston tiedot koskevat tilikautta, kun kaupan myyntitilaston luvut julkaistaan kuukausilta ja kalenterivuosilta. Käsitteellisesti kaupan myyntitilaston vuosimyynti vastaa tilinpäätöstilaston myyntituottoja, joista on vähennetty tukkumyynnin liikevaihtovero ja tilinpäätöstilastossa myynnin oikaisueriin sisältyvä tavarapalautusten arvo.

1 Tukku- ja vähittäiskauppa 1987 (korozettu vuoden 1984 yritysrekisterillä), Tilastotiedotus Kauppa 1988:1, Tilastokeskus 1987.

Produktbeskrivning

Statistisk enhet

Företaget som självständig juridisk enhet (beslutande eller institutionell enhet) är en statistisk enhet. Yrkesutövare samt föreningar utgör inga statistiska enheter.

Population

De under år 1987 verksamma statistiska enheterna bildar populationen, dvs. den grupp som statistiken skall beskriva. Populationen i partihandelns bokslutsstatistik 1987 har uttagits ur Statistikcentralens företagsregister år 1984.

Näringsgrensindelning

I partihandelns bokslutsstatistik tillämpas den näringsgrensindelning (NI) som Statistikcentralen fastställt¹. Näringsgrenen för ett företag med ett arbetsställe definieras på basen av omsättningsandelar. Sättet att definiera näringsgrenen för ett företag med flera arbetsställen har reviderats i 1982 års företagsregister. Den nya metoden beaktar även omsättningsandelar, tidigare beaktades endast antalet anställda.

Näringsgrenen för en del företag har inte kunnat definieras noggrannare än på 1-siffernivå i NI. Dessa företag bildar näringsgren 600, ospecificerad varuhandel. På grund av sekretessbestämmelserna har även Oy Alko Ab hänförs till näringsgren 600.

Statistikperiod

Uppgifterna i partihandelns bokslutsstatistik 1987 hänför sig till räkenskapsperioder vilka utgick under tiden 1.4.1987 - 31.3.1988. Räkenskapsperioden var för de flesta företag kalenderåret 1987. Om räkenskapsperioden har varit längre eller kortare än 12 månader har uppgifterna ändrats att motsvara en normallång räkenskapsperiod.

Urval

Populationen har stratifierats enligt näringsgren (9 näringsgrenar) och storleksklass (6 storleksklasser). Partihandelns bokslutsstatistik omfattar sålunda 50 stratum. De två största storleksklasserna (där företagets personal uppgår till 100 personer eller flere) har tagits med i sin helhet. I tabellen på nedre delen av denna sidan anges antalet företag enligt näringsgren i populationen, fördelningen av de godkända svaren enligt näringsgren samt de godkända svarens täckning av populationens omsättning.

Estimering

Uppgifterna i de godkända svaren har genom en skild kvotskattning estimerats till populationens nivå så att de gäller hela näringsgrenen. Som förhöjningsvariabel har populationens omsättningsuppgifter (för år 1984) använts.

	Antal företag i ramen	Antal godkända företag	De godkända täcker i omsättningen
Näringsgren			
611 Allmän partihandel	26	10	99,9
612 Partihandel med livs- och njutningsmedel	726	69	79,9
613 Partihandel med textil-, beklädnads- och lädervaror	616	63	43,1
614 Partihandel med järn- och elvaror	1127	69	60,4
615 Bilar och bilförnödenheter i parti	298	33	89,7
616 Partihandel med produktionsvaror	3041	108	69,2
617 Annan egentlig partihandel	1700	89	55,3
618 Agenturverksamhet	1446	62	60,0
61 PARTIHANDEL	8980	503	79,2
600 Ospecificerad parti- och detaljhandel	237	25	86,7

¹ Näringsgrensindelning (NI), Statistikcentralen, Handböcker Nr 4, Reviderad upplaga, Helsingfors 1979.

Uppgifternas tillförlitlighet

Under de senaste åren har bokslutspraxis ändrats. De olika företagens bokslut kan skilja sig mycket från varandra. Endel tillämpar avskrivning enligt plan, andra bokföringsmässiga avskrivningar, lagerreserveringen uppges antingen som dold eller som öppen reservering. Intäkter och kostnader uppges beroende på verksamheten antingen före driftsbidraget eller efter driftsbidraget t.ex. hyresintäkter bokförs som intäkter av verksamheten eller som övriga intäkter.

Stora förändringar som avskrivningar och förändring av lagerreserv har förenhetligats så att avskrivningarna bokförts som bokföringsmässiga avskrivningar och dolda reserveringar som öppna reserveringar. Korrigeringar kan inte ofta göras i intäkts- och kostnadsposterna.

Vid en genomgång av statistiken är det skäl att minnas att det i partihandeln ingår företag vars verksamhet förutom den egentliga huvudnäringsgrenen även omfattar övrig handel, industri eller byggnadsverksamhet. Därtill inverkar även sanering och omorganisering av företag inom partihandeln på siffrorna i statistiken. Av denna orsak kan företagets arbetsställen förekomma inom en helt annan bransch antingen inom partihandeln eller detaljhandeln eller t.o.m. inom

en helt annan huvudbransch som t.ex. industri eller byggnadsverksamhet.

Jämförbarhet med handelns försäljningsstatistik

I handelns försäljningsstatistik¹ är den statistiska enheten det kommersiella arbetsstället, i bokslutsstatistiken är den statistiska enheten det kommersiella företaget. Om ett företag som bedriver handel som huvudverksamhet har andra än kommersiella arbetsställen ingår de i partihandelns bokslutsstatistik. På samma sätt ingår t.ex. de industriella företagens kommersiella arbetsställen i handelns försäljningsstatistik, men inte i partihandelns bokslutsstatistik. Bokslutsstatistikens uppgifter gäller räkenskapsperioden, försäljningsstatistikens uppgifter publiceras däremot per månad och kalenderår.

Årsförsäljningen i handelns försäljningsstatistik motsvarar bokslutsstatistikens försäljningsintäkter från vilka avdragits partihandelns omsättningsskatt och värdet av varureturner som ingår i bokslutsstatistikens försäljningens korrektivposter.

1 Parti- och detaljhandel, år 1987 (Företagsregistret 1984), Statistisk rapport Handel 1988:1, Statistikcentralen 1988.

Product presentation

Statistical unit

The statistical unit is the enterprise as an institutional unit, i.e. as an independent legal entity. The definition does not include own-account workers or associations.

The population

The target population, i.e. the population described by the statistics, consists of enterprises in operation in 1987. The population was derived from the Central Statistical Office Register of Enterprises for 1984.

Industrial classification

The financial statements statistics of wholesale and retail trade apply the Standard Industrial Classification adopted by the Central Statistical Office of Finland¹. The branch of economic activity of a single-establishment enterprise is determined on the basis of the respective activities' contributions to turnover. The method of determining the branch of economic activity of a multi-establishment enterprise was revised in the Register of Enterprises of 1982. Determining the branch of economic activity is now based not only on the proportion of personnel, as previously, but also on the relative contribution to turnover.

For some enterprises, it has been impossible to define the branch of economic activity at a more detailed level than the single-digit level. These enterprises have been lumped together as branch of economic activity no. 600: wholesale and retail trade not elsewhere classified. Because of confidentiality requirements, this group also includes Oy Alko Ab, the state alcohol monopoly.

Reference period

The data of the financial statements statistics of wholesale trade for 1987 relate to accounting periods ending between 1 April 1987 and 31 March 1988. The accounting period of most enterprises coincided with the calendar year 1987.

In cases where the accounting period has deviated from 12 months, the data have been adjusted to correspond to a normal-length accounting period.

Sampling

The population has been stratified by branch of economic activity (nine branches) and by size (six size groups), resulting in fifty strata. From the top two size groups (the personnel size of the enterprise 100 or more), all units have been included.

The table on the lower side of this page shows the numbers of enterprises in the population by branch of economic activity, the distribution of accepted responses across activities, and the percentage of the population's turnover covered by accepted responses.

Estimation

The data of accepted responses have been estimated, using proportional estimation, at the level of the population, as estimates relating to the entire activity. The turnover data of 1984 have been used as the raising variable.

Branch of economic activity	Number of enterprises in frame	Number of accepted responses	% of turnover covered by accepted responses
611 Non-specialized wholesale trade	26	10	99.9
612 Wholesale of food and beverages	726	6	79.9
613 Wholesale of textiles, clothing and leather goods	616	63	43.1
614 Wholesale of hardware and electrical goods	1127	69	60.4
615 Wholesale of motor vehicles	298	33	89.7
616 Wholesale of production goods	3041	108	69.2
617 Other regular wholesale trade	1700	89	55.3
618 Agencies	1446	62	60.0
61 WHOLESale TRADE	8980	503	79.2
600 Wholesale and retail trade not elsewhere classified	237	25	86.7

¹ Standard Industrial Classification, Central Statistical Office of Finland, Handbook No. 4, rev.ed., Helsinki 1979

Reliability of the data

The mode of preparing financial statements has been changing in recent years. At the present time, there may be considerable differences between the financial statements of different enterprises: some apply scheduled depreciation, some others book depreciation; inventory reserves may be shown as covert or overt reserves; expenditures and incomes may be shown, classified according to the activity of the enterprise, either before or after operating margin: rent income, for instance, may be entered in turnover, or deducted from rent expenditure, or entered as rent income after operating margin.

Major changes, such as depreciation and change in inventory reserves, have been harmonized in the questionnaire, i.e. depreciation has been adjusted to book depreciation and covert reserves to overt ones. Correcting of expenditure and income items is often impossible. The reliability of these data depends largely on the willingness of the enterprise to provide correct information.

Regarding the figures of the statistics, it should be borne in mind that wholesale trade includes enterprises whose activities comprise, in addition to the principal branch of economic activity, other trade, manufacturing or construction. Furthermore, the figures are also affected by the restructuring and rationalization measures undertaken by who-

lesale trade enterprises, as a result of which some of the establishments of an enterprise may change over to a new kind of economic activity within wholesale and retail trade or to a completely new principal branch of economic activity within manufacturing or construction.

Comparability with the sales statistics of trade

The statistical unit of the sales statistics of trade¹ is the commercial establishment, whereas the statistical unit of the financial statements statistics is the commercial enterprise. The non-commercial establishments of an enterprise engaged mainly in trade are included in the financial statements statistics of wholesale trade. Correspondingly, the commercial establishments of manufacturing enterprises are included in the sales statistics of trade but are lacking from the financial statements statistics of wholesale trade.

The data of the financial statements statistics relate to the accounting period, whereas the data of the sales statistics of trade relate to months and calendar years.

¹ The sales statistics of trade (raised by means of the Register of Enterprises 1984), Statistical Report Trade 1988:1, Central Statistical Office of Finland 1988

Finnish-English glossary

Agentuuripalkkiot	Agency fees
Agentuuritoiminta	Agency
Aineet ja tarvikkeet	Materials and supplies
Aineettomat oikeudet	Intangible rights
Aliarvostamattomien varastojen muutos	Change in inventories, inventory value
Arvonkorotukset	Revaluation
Arvonkorotusrahasto	Revaluation reserve
Arvostuserät	Valuation items
Asuinrakennukset	Residential buildings
(Vuokrat) Asuinrakennuksista ja -huoneistoista	(Rents from) Residential buildings and flats
Autoalan tukkukauppa	Wholesale of motor vehicles
Autojen vähittäiskauppa ja huolto	Automobile retailing and service
Eläkelainat	Loans from pension institutions
Eläkkeet	Pensions
Ennakkomaksut	Advance payments
Erittelemätön tukku- ja vähittäiskauppa	Unspecified wholesale and retail trade
Hankintameno	Initial outlay
Henkilöstön lukumäärä	Number of employees
Henkilövakuutusmaksut ja kannatusmaksut avustuskassoille	Person insurance premiums and contributions to relief funds
Henkilöä	Persons
Ilmaisosakeanti	Bonus issue
Inv.avustus ja eräiden tuotannoll. inv. lvv-huoj.väh.	Investment grant and relief from turnover tax for some production
Investointitalletus Suomen Pankissa	Investment deposits in the Bank of Finland
Investointivarausten muutos	Change in investment reserves
Investointivaraus	Investment reserves
Jatkuu	Continued
Julkiset maksut	Public charges
Kauppatavarat	Merchandise
Keskeneräiset omat työt	Work in progress on own account
Keskeneräiset työt	Work in progress
Kirjanpitoarvo	Book value
Koneet, kalusto ja kuljetusvälineet	Machinery, equipment and means of transport
Korjauserät	Correction items
Korot	Interest
Kuljetusvälineet	Transport equipment

Kurssitappiot
Kurssivoitot
Käyttökate
Käyttöomaisuus ja muut pitkävaikutteiset menot

Exchange rate losses
Exchange rate profits
Gross margin
Fixed assets and other long-term expenses

Lainasaamiset
Lakisääteiset, pakolliset sosiaaliturvakulut
Lakisääteiset tapaturmavakuutusmaksut
Liiketoimi-arvo
Liikevaihto
Liikevoitto (-tappio)
Lisäykset
Luottotappio- ja takuuvarauksen muutos

Loans
Statutory compulsory social security contributions
Statutory accident insurance premiums
Transaction value
Turnover
Profit (loss) from operations
Increases
Change in reserves for bad debts and guarantees

Luottotappio- ja takuuvaraus
Luottotappio
Lyhytaikainen vieras pääoma

Reserves for bad debts and guarantees
credit losses
Short-term liabilities

Maa- ja vesirakennukset
(Vuokrat) Maapohjasta
Maksullinen osakeanti
Muiden varausten muutos
(Vuokrat) Muista rakennuksista
Muu oma pääoma/pääomanvajaus
Muu vaihto-omaisuus
Muu varsinainen tukkukauppa
Muut aineelliset hyödykkeet
Muut aineelliset sijoitukset
Muut aineettomat rahoitusvarat
Muut aineettomat sijoitukset
Muut korot
Muut kulut
Muut lainasaamiset
Muut liikekulut
Muut lyhytaikaiset velat
Muut oikaisuerät
Muut pitkäaikaiset sijoitukset
Muut pitkäaikaiset velat
Muut pitkävaikutteiset menot
Muut rahoitusvarat
Muut sosiaaliturvakulut
Muut talonrakennukset
Muut tuotot (ei veronpalautuksia)
Muut varaukset
Muut velkakirjalainat
Muut vuokrat
Myyntiin oikaisuerät
Myyntiin liittyvät vieraat palvelukset

Land and water constructions
Ground rents
New issue
Change in other reserves
Rents for non-residential buildings and flats
Other equity/deficit in equity
Other inventories
Other regular wholesale trade
Other tangible fixed assets
Other tangible investments
Other intangible financial assets
Other intangible investments
Other interest
Other expenses
Other loans
Other operating costs
Other short-term liabilities
Other adjustments
Other long-term investments
Other long-term liabilities
Other long-term expenses
Other financial assets
Other social security costs
Non-residential buildings
Other earnings (no tax refunds)
Other reserves
Other promissory notes
Other rents and leases
Adjustments to sales
Acquired services related to sales

Myyntisaamisten luotto- ja kurssitappiot	Credit and exchange rate losses on accounts receivable
Myyntisaamiset	Accounts receivable
Myyntituotot	Gross sales
Nettoinvestoinnit	Net investment
Nettokorot	Net interest
Nettotulos	Net profit
Obligaatiot ja debentuurit	Bonds and debentures
Omaisuu den vakuutusmaksut	Property insurance premiums
Oma pääoma	Own capital
Omaan käyttöön valmistettu käyttöomaisuus	Fixed assets manufactured for own use
Osake- osuus- ja muu niitä vastaava pääoma	Share or other primary capital
Osakepääoma	Share capital
Osakepääoma tilikauden alussa	Share capital at the beginning of the accounting period
Osakepääoma tilikauden lopussa	Share capital at the end of the accounting period
Osakepääoman alentaminen	Decrease in share capital
Osakepääoman korottaminen	Increase in share capital
Osakkeet ja osuudet	Shares
Osingot ja osuuskorot	Dividends
Ostovelat	Accounts payable (for purchases)
Palkat ja palkkiot	Wages, salaries and fees
Pitkäaikainen vieras pääoma	Long-term liabilities
(Korot) Pitkäaikaisista veloista	(Interest on) Long-term debts
Poistot	Depreciation
Poltto- ja voiteluaineet	Fuels and lubricants
Rahoitusomaisuus	Financial assets
Rahoitusvekselit	Bills
Rauta- ja sähköalan tukkukauppa	Wholesale of hardware and electrical goods
Ravinto- ja nautintoainetukkukauppa	Wholesale of food and beverages
Sairausvakuutuskorvaukset	Sickness insurance claims
Sekä	And
Siirrot eläkesäätiöille	Transfers to pension funds
Siirrot rahastoihin ja verovarauksen muodostaminen	Transfers to funds and provisions for tax payments
Siirtosaamiset	Accrued income and deferred charges
Siirtovelat	Accrued charges and deferred credits
Siitä aliarvostus	Of which devaluation
Suhdanne-, tuonti- ja pääomantuontitalletus SP:ssa	Counter- cyclical, import and capital import deposits in the Bank of Finland
Suuruusluokat	Size categories
Talletukset	Deposits
(Korot) Talletuksista	Interest on deposits
Tappio käyttöomaisuuden myynnistä	Losses from sales of fixed assets
Tase	Balance sheet
Tekst., vaatetus- ja nahkat. tk.	Wholesaling of textiles, clothing and leather goods
TEL- ja LEL- vakuutusmaksut	

Tilikauden alussa	Premiums payable under the Employees' Pensions Act and the Temporary Employees' Pensions Act At the beginning of the accounting period
Tilikauden lopussa	At the end of the accounting period
Tilikauden voitto (tappio)	Profit (losses) for the accounting period
Tilikauden ylijäämä/aliäämä	Surplus/deficit for the accounting period
Tilikautena saadut veronpalautukset	Tax refunds received during the accounting period
Toimiala	Branch of industry
Toimintavaruksen muutos	Change in operating reserve
Toimintavaraus	Operating reserve
Toimitusluotot	Delivery credits
Tontit, maa- ja vesialueet	Lots, land and water areas
Tukipalkkiot	Subsidies
Tuloslaskelma	Income statement
Tuotantotarviketukka kauppa	Wholesaling of production articles
Työnantajan sotu-maksu	Employers' social security payments
Työttömyysvakuutusmaksut ja eroraha	Unemployment insurance premiums
Vaihto-omaisuuden aliarvostuksen muutos	Change in devaluation of turnover assets
Vaihto-omaisuuden erittely	Specification of turnover assets
Vaihto-omaisuus	Turnover assets
Vaihto-omaisuusostot (ilman liikevaihtoveroa)	Purchases of turnover assets
Valmisteet	Manufactures
Vararahasto	Reserve fund
Varaukset	Reserves
Varausten muutos	Change in reserves
Varausten tai rahastojen käyttö	The use of reserves or funds for paying taxes
Vastaava yhteensä	Total assets
Vastattavaa yhteensä	Total liabilities and capital
Velkakirjalainat	Promissory notes
Vesi, sähkö, lämpö, höyry ja kaupunkikaasu	Water, electricity, fuel, steam and city gas
Vieras pääoma	Liabilities
Vieraan pääoman kulut	Expenses on liabilities
Voitto käyttöomaisuuden myynnistä	Gains from sales of fixed assets
Vuokrat	Rents and leases
Vuosilomakorvausvarauksen muutos	Change in reserve for annual vacation allowance
Vähennykset	Decreases
Vähennys	Decrease
Vähittäiskaupan yritystilasto	Enterprise statistics of retail trade
Välilliset verot	Indirect taxes
Välittömät verot/Veronpalautukset	Direct taxes/Tax refunds
Yhteensä	Total
Yleistukkukauppa	General wholesale trade

**TAULUKOITA
TABELLER
TABLES**

TILASTOKESKUS
TUUKKUKAUPAN TILINPÄÄTÖSTILASTO
PARTIHANDELNS BOKSLUTSSTATISTIK

A. TUUKKUKAUPAN KEHITYS VUODESTA 1985 VUOTEEN 1987
PARTIHANDELNS UTVECKLING FRÅN 1985 TILL 1987

KEHITYSTÄ KUVAAVAT ERÄT POSTER, SOM BELYSER UTVECKLINGEN	611 YLEISTUOKU- KAUPPA ALLMÄN PARTIHANDEL	612 RAVINTO- JA NAUTINTO- AINETUOKKUK. PARTIH. MED LIVS- OCH NJUTNINGSM.	613 TEKST., VAA- TETUS- JA NAHKAT. TK. PH. M. TEXT., ÄKLÄDN. OCH LÄDERVAKOR
LIKEVAIHTO			
OMSÄTTNING			
1985 MMK	42499,68	15579,06	1676,07
1986 MMK	42588,98	16127,68	1837,98
1987 MMK	42979,25	18100,67	1972,45
MUUTOS - FÖRÄNDRING % 1986 - 1987	0,92	8,21	7,32
MYNTIKATE 1)			
FÖRSÄLJNINGSBIDRAG 1)			
1985 MMK	4255,03	1934,75	400,54
1986 MMK	4086,66	2093,48	385,36
1987 MMK	4168,87	2385,35	440,31
MUUTOS - FÖRÄNDRING % 1985 - 1986	2,01	13,94	14,26
VAIHTO-OMAISSUOSOSTOT (ILMAN LVV)			
INKÖP AV OMSÄTTNINGSTILLGÅNGAR (EXKL. OMS)			
1985 MMK	38276,15	13729,84	1293,52
1986 MMK	38158,61	14869,08	1471,25
1987 MMK	38315,58	15798,83	1588,80
MUUTOS - FÖRÄNDRING % 1986 - 1987	0,41	6,25	7,99
PALKAT JA SOSIAALITURVAKULUT YHTEENSÄ LÖNFUTGIFTER OCH SOCIALSKYDDSKOSTNADER SAMMANLAGT			
1985 MMK	2241,92	768,74	145,01
1986 MMK	2273,36	904,80	150,31
1987 MMK	2160,62	1051,35	161,77
MUUTOS - FÖRÄNDRING % 1986 - 1987	-4,96	16,20	7,63
KÄYTTÖKATE			
DRIFTSBIDRAG			
1985 MMK	651,41	563,15	83,28
1986 MMK	530,08	510,70	70,42
1987 MMK	833,15	494,80	99,73
MUUTOS - FÖRÄNDRING % 1986 - 1987	57,17	-3,11	41,62
POSTOT			
AVSKRIVNINGAR			
1985 MMK	181,06	200,72	15,04
1986 MMK	268,91	270,95	15,56
1987 MMK	383,27	268,20	18,83
MUUTOS - FÖRÄNDRING % 1986 - 1987	42,53	-1,01	38,90
KOROT			
RÄNTOR			
1985 MMK	967,50	276,26	58,97
1986 MMK	867,69	276,34	35,04
1987 MMK	840,19	310,97	43,03
MUUTOS - FÖRÄNDRING % 1986 - 1987	-3,17	12,53	22,80
NETTOTULOS 2)			
NETTORESULTAT 2)			
1985 MMK	234,20	251,87	35,53
1986 MMK	117,05	186,05	33,99
1987 MMK	219,21	114,11	63,14
MUUTOS - FÖRÄNDRING % 1986 - 1987	87,29	-38,67	85,76

1) LIKEVAIHTO - VAIHTO-OM.OSTOT + ALIARVOSTAMATTOMIEN VARASTOJEN MUUTOS
OMSÄTTNING - INKÖP AV OMSÄTTNINGSTILLGÅNGAR + FÖRÄNDRING AV ICKENEDVÄRDERADE LAGER

2) TILIKAUDEN VOITTO + VARASTO- JA MUIDEN VARAUSTEN MUUTOS.
RÄKENSKAPSPERIODENS VINST + FÖRÄNDRING AV LAGER- OCH ÖVRIGA RESERVERINGAR

614 RAUTA- JA SÄHKÖALAN TUKKUKAUPPA PARTIH. MED JÄRN. OCH ELVAROR	615 AUTOALAN TUKKUKAUPPA BILAR OCH HILFÖRNÖD. I. PARTI	616 TUOTANTO- TARVIKE TUKKUKAUPPA PARTIH. MED PRODUKTIONS- VAROR	617 MUU VARSI NAINEN TUKKUKAUPPA ANNAN EGENTLIG PARTIHANDEL	618 AGENTUURI- TOIMINTA AGENTUR- VERKSAMHET	61 TUKKUKAUPPA YHTEENSA PARTIHANDEL SAMMANLAGT	600 ERITTELEM. TUKKU- JA VÄHKAUPPA OSPEC. PAR- TI- OCH DE- TALJHANDEL
12270,67 12555,02 14255,08	8619,58 9516,84 11056,09	44932,89 38086,53 41920,87	8891,17 9570,82 10387,87	2442,75 2588,34 2816,49	136911,87 133472,19 143488,76	14951,23 15917,75 17399,50
13,54	16,17	10,07	8,54	8,81	7,50	9,31
2867,72 2946,48 3339,01	1782,91 1720,56 2091,00	7855,06 7466,33 9841,25	2514,57 2640,79 2987,23	1619,90 1653,09 1790,21	23230,48 22992,75 27042,22	4267,24 4624,69 5143,81
13,29	21,53	31,81	13,12	8,29	17,61	11,23
9474,56 9658,27 11029,96	6797,53 8009,08 9158,29	36949,48 29794,37 32226,93	6449,02 6998,48 7471,92	866,85 930,93 1043,31	113836,95 109890,06 116633,62	10636,23 11420,94 12500,68
14,20	14,35	8,16	6,76	12,07	6,14	9,45
1307,95 1387,80 1488,58	580,74 552,84 583,53	3679,06 3733,29 4412,73	1028,11 1068,46 1136,32	490,45 524,34 603,07	10241,99 10595,21 11597,99	1847,41 1988,11 2083,27
7,26	5,55	18,20	6,35	15,02	9,46	4,79
455,99 435,44 618,01	607,74 558,52 835,39	1216,37 758,17 2007,38	500,16 537,24 689,76	651,05 631,95 623,19	4729,16 4032,53 6201,41	1222,52 1425,40 1687,95
41,93	49,57	164,77	28,39	-1,39	53,78	18,42
127,29 130,58 153,41	227,39 180,06 184,17	537,67 505,35 748,76	191,41 185,42 235,88	53,77 76,18 84,91	1534,36 1631,02 2087,44	327,58 388,56 386,93
25,14	2,28	48,17	27,22	11,46	27,98	-0,42
283,37 277,05 232,75	249,92 227,01 206,58	899,37 753,40 695,67	186,19 165,43 163,51	685,59 606,17 561,11	3607,09 3208,13 3053,81	391,83 323,93 322,62
-15,99	-9,00	-7,66	-1,17	-7,43	-4,81	-0,41
142,63 249,23 429,83	355,86 306,48 597,38	1045,79 145,72 1070,79	221,92 239,58 490,67	86,70 110,23 163,96	2374,51 1398,33 3149,09	1001,58 1009,69 1269,20
72,46	94,91	634,82	104,81	48,74	126,82	25,70

TILASTOKEIKKUS
TUKKUKAUPAN TILINPÄÄTÖSTILASTO
PARTIHANDELNS BOKSLUTSSTATISTIK

B. TUKKUKAUPAN KEHITYS VUODESTA 1985 VUOTEEN 1987
PARTIHANDELNS UTVECKLING FRÅN 1985 TILL 1987

	611 YLEISTUOKU- KAUPPA	612 RAVINTO- JA NAUTINTO- AINETUOKKUK. PARTIH. MED LIVS- OCH NJUTNINGSM.	613 TEKST., VAA- TETUS- JA NAHKAT. TK. PH. M. TEXT., BKLÄDN. OCH LÄDERVAROR
KEHITYSTÄ KUVAAVAT ERÄT POSTER, SOM AFLYSER UTVECKLINGEN	ALLÄN PARTIHANDEL		
RÄHÖITISOMAISUUS YHTEENSÄ			
FINANSIERINGSTILLGÅNGAR SAMMANLAGT			
1985 MMK	7531,04	2941,94	606,42
1986 MMK	7726,33	3297,51	594,04
1987 MMK	9049,23	3729,06	483,68
MUUTOS - FÖRÄNDRING % 1986 - 1987	17,12	13,09	-18,58
VAIHTO-OMAISUUDEN HANKINTAMENON TILIKAUDEN LOPUSSA OMSÄTTN. TILLGÅNGARNAS ANSKAFFN. UTGIFT VID RP: S SLUT			
1985 MMK	4987,72	1711,36	401,31
1986 MMK	4544,51	2063,04	410,49
1987 MMK	4049,71	2083,13	547,62
MUUTOS - FÖRÄNDRING % 1986 - 1987	-10,89	0,00	33,41
KÄYTTÖOMAISUUS JA MUUT PITKÄVAIKUTTEISET MENOT ANL. TILLG. OCH MVR. UTGIFTER MED LÅNG VERKNINGSTID			
1985 MMK	4610,86	1408,42	155,42
1986 MMK	5192,61	1794,59	121,18
1987 MMK	5449,78	1950,44	209,11
MUUTOS - FÖRÄNDRING % 1986 - 1987	4,95	8,68	72,56
NETTOINVESTOINNIT 1) NETTOINVESTERINGAR 1)			
1985 MMK	952,12	240,90	36,18
1986 MMK	650,10	456,02	23,39
1987 MMK	602,17	324,85	71,48
MUUTOS - FÖRÄNDRING % 1986 - 1987	-7,37	-28,76	205,60
LYHYTAIKAINEN VIERAS PÄÄOMA KORTFRISTIGT FRÄMMANDE KAPITAL			
1985 MMK	8619,43	3158,29	711,22
1986 MMK	8692,19	3745,05	694,50
1987 MMK	9912,51	4193,75	671,43
MUUTOS - FÖRÄNDRING % 1986 - 1987	14,04	11,98	-3,32
PITKÄIKAINEN VIERAS PÄÄOMA YHTEENSÄ LÅNGFRISTIGT FRÄMMANDE KAPITAL SAMMANLAGT			
1985 MMK	4339,62	1210,47	146,43
1986 MMK	4768,53	1488,52	121,61
1987 MMK	4651,07	1698,74	207,33
MUUTOS - FÖRÄNDRING % 1986 - 1987	-2,46	14,12	70,49
OMA PÄÄOMA YHTEENSÄ EGET KAPITAL SAMMANLAGT			
1985 MMK	2432,11	700,36	135,14
1986 MMK	2339,54	829,72	140,63
1987 MMK	2360,38	802,40	138,44
MUUTOS - FÖRÄNDRING % 1986 - 1987	0,89	-3,29	-1,55
TASE YHTEENSÄ BALANS SAMMANLAGT			
1985 MMK	17029,62	6066,23	1163,16
1986 MMK	17463,44	7156,34	1125,82
1987 MMK	18548,72	7748,74	1240,42
MUUTOS - FÖRÄNDRING % 1986 - 1987	6,21	8,28	10,18
PALKANSAAJIEN JA YRITTÄJIEN LUKUMÄÄRÄ YHTEENSÄ ANTAL LÖNTAGARE OCH FÖRETAGARE SAMMANLAGT			
1985	23563	8970	1690
1986	21873	9809	1424
1987	19917	10389	1535
MUUTOS - FÖRÄNDRING % 1986 - 1987	-8,94	5,91	7,79

1) HANKINTAMENON SUURUSET LISÄYKSET - BRUTTOVÄHENNYKSET
ÖKNINGAR TILL ANSKAFFNINGSGIFTER - MINSKNINGAR BRUTTO

614 RAUTA- JA SÄHKÖALAN TUKKUKAUPPA PARTIH. MED JÄRN. OCH ELVAROR	615 AUTOALAN TUKKUKAUPPA BILAR OCH BILFÖRNÖD. I PARTI	616 TUOTANTO- TARVIKE TUKKUKAUPPA PARTIH. MED PRODUKTIONS- VAROR	617 MUU VARSII NAINEN TUKKUKAUPPA ANNAN EGENTLIG PARTIHANDEL	618 AGENTUURI- TOIMINTA AGENTUR- VERKSAMHET	61 TUKKUKAUPPA YHTEENSÄ PARTIHANDEL SAMMANLAGT	600 ERITTELEM. TUKKU- JA VÄH.KAUPPA OSPEC. PARTI- OCH DE- TALJHANDEL
4154,97	2542,50	9899,23	1943,26	8284,04	37903,40	3540,66
4323,15	2737,94	9018,03	2177,56	8257,62	38132,17	3735,77
4261,95	2986,05	11417,68	2470,36	8561,63	42959,64	4221,53
-1,42	9,06	26,61	13,45	3,68	12,66	13,00
2149,01	2126,60	6441,40	1480,29	262,10	19459,79	2063,75
2265,23	2270,38	5508,45	1654,92	270,95	18987,96	2071,53
2366,09	2546,91	6114,35	1726,81	272,64	19687,25	2294,85
4,45	12,18	11,00	4,34	0,62	3,68	10,78
1405,26	1014,89	4297,11	1445,88	507,95	14845,78	2288,03
1618,14	997,95	4918,59	1517,33	606,80	16767,19	2721,23
1836,08	1069,29	5749,42	1793,27	755,35	18812,75	2858,20
13,47	7,15	16,89	18,19	24,48	12,20	5,03
74,96	151,90	-143,59	173,62	103,40	1589,49	371,83
289,06	249,45	784,00	322,87	62,96	2828,85	647,94
361,89	153,51	1091,17	308,16	148,71	3061,94	485,67
29,22	-38,46	39,18	-4,56	136,19	8,24	-25,04
4264,42	3233,82	10632,14	2333,00	7285,36	40037,69	3201,15
4386,15	3344,46	9034,96	2519,38	7268,09	39684,78	3196,38
4165,67	3509,32	10668,20	2578,97	7775,65	43475,51	3471,71
-5,03	4,93	18,08	2,37	6,98	9,55	8,61
1312,48	559,68	3225,81	1117,73	1355,88	13267,12	2031,10
1507,84	549,37	3682,11	1115,23	1349,78	14583,00	2184,65
1455,33	566,97	4112,50	1185,41	1170,63	15047,98	2277,49
-3,48	3,20	11,69	6,29	-13,27	3,19	4,25
1094,30	769,80	3775,73	747,66	222,81	9877,91	1752,78
1314,01	905,70	3834,46	877,33	314,65	10596,05	2131,57
1619,37	1010,05	4671,20	1242,15	415,39	12259,39	2411,80
23,24	11,52	21,82	41,58	32,02	16,14	13,15
7717,74	5683,99	20647,48	4869,44	9054,41	72232,07	7893,14
8218,56	6006,26	19459,59	5352,06	9135,96	73918,06	8529,29
8465,11	6602,97	23291,47	5990,61	9589,82	81477,87	9398,72
3,00	9,93	19,69	11,93	4,97	10,23	10,19
12722	5845	32921	9733	4290	99734	18011
12429	5234	30941	9409	4265	95384	17474
12268	5002	32072	9087	4398	94668	17435
-1,30	-4,43	3,66	-3,42	3,12	-0,75	-0,22

TILASTOKESKUS
TUOKKAUPAN TILINPÄÄTÖSTILASTO
PARTIHANDELNS BOKSLUTSSTATISTIK

C. TUNNUSLUKUJA VUOSILTA 1985 - 1987
RELATIONSTAL ÅREN 1985 - 1987

	611 YLEISTUKKU- KAUPPA ALLMÄN PARTIHANDEL	612 RAVINTO- JA NAUTINTO- AINETUKKUK. PARTIH. MED LIVS- OCH NJUTNINGSM.	613 TEKST., VAA- TETUS- JA NAHKAT. TK. PH. M. TEXT., BKLÄDN. OCH LÄDERVAROR
MYNTIKATE-% 1) FÖRSÄLJNINGSBIDRAG-I % 1)			
1985	10,0	12,4	23,9
1986	9,6	12,5	21,0
1987	9,7	13,2	22,3
KÄYTTÖKATE-% 2) DRIFTSBIDRAG I % 2)			
1985	1,5	3,6	5,0
1986	1,2	3,1	3,8
1987	1,9	2,7	5,1
TULORAHOITUS-% 3) INTERNFINANSIERING I % 3)			
1985	0,9	2,9	3,0
1986	0,8	2,7	2,5
1987	1,3	2,1	4,1
NETTOTULOS-% 4) NETTORESULTAT I % 4)			
1985	0,4	1,6	2,1
1986	0,2	1,1	1,8
1987	0,4	0,6	3,2
VELKAANTUMISASTE 5) SKULDSÄTTNINGSGRAD 5)			
1985	3,1	2,6	2,8
1986	3,2	2,7	2,6
1987	3,5	3,2	2,4
QUICK RATIO 6)			
1985	0,91	0,94	0,86
1986	0,94	0,89	0,86
1987	0,95	0,89	0,73

$$1) \text{ Myyntikate-\%} = 100 \times \frac{\text{vaihto-} + \text{aliarvostamattomien} + \text{liikevaihto} - \text{omaisuusostot} - \text{varastojen muutokset}}{\text{liikevaihto}}$$

$$2) \text{ Käyttökate-\%} = 100 \times \frac{\text{käyttökate}}{\text{liikevaihto}}$$

$$3) \text{ Tulorahoitus-\%} = 100 \times \frac{\text{korko-} + \text{muut} + \text{korjatut} + \text{käyttökate} - \text{kulut} + \text{tuotot} - \text{kulut} - \text{verot}}{\text{liikevaihto}}$$

$$4) \text{ Nettotulos-\%} = 100 \times \frac{\text{korko-} + \text{muut} + \text{korjatut} + \text{käyttökate} - \text{poistot} - \text{kulut} + \text{tuotot} - \text{kulut} - \text{verot}}{\text{liikevaihto}}$$

$$5) \text{ Velkaantumisaste} = \frac{\text{vieras pääoma} - \text{ennakkomaksut}}{\text{oma pääoma} + \text{arvostuserät} + \text{vastattavissa} + \text{varaukset}}$$

$$6) \text{ Quick ratio} = \frac{\text{rahoitusomaisuus}}{\text{lyhytaikaiset velat} - \text{ennakkomaksut}}$$

614 RAUTA- JA SÄHKÖALAN TUKKUKAUPPA PARTIH. MED JÄRN. OCH ELVAROR	615 AUTOALAN TUKKUKAUPPA BILAR OCH BILFÖRNÖD. I PARTI	616 TUOTANTO- TARVIKE TUKKUKAUPPA PARTIH. MED PRODUKTIONS- VAROR	617 MUU VARSII NAINEN TUKKUKAUPPA ANNAN EGENTLIG PARTIHANDEL	618 AGENTUURI- TOIMINTA AGENTUR- VERKSAMHET	61 TUKKUKAUPPA YHTEENSÄ PARTIHANDEL SAMMANLAGT	600 ERITTELEM. TUKKU- JA VÄH.KAUPPA OSPEC. PAR- TI- OCH DE- TALJHANDEL
23,4	20,7	17,5	28,3	66,3	17,0	28,5
23,5	18,1	19,6	27,6	63,9	17,2	29,1
23,4	18,9	23,5	28,8	63,6	18,8	29,6
3,7	7,1	2,7	5,6	26,7	3,5	8,2
3,5	5,9	2,0	5,6	24,4	3,0	9,0
4,3	7,6	4,8	6,6	22,1	4,3	9,7
2,1	6,8	3,5	4,5	5,6	2,8	8,8
3,0	5,1	1,7	4,3	7,2	2,2	8,5
4,0	6,8	4,3	6,7	8,9	3,6	9,3
1,1	4,1	2,3	2,4	3,4	1,7	6,6
2,0	3,2	0,3	2,4	4,2	1,0	6,1
2,9	5,1	2,5	4,5	5,9	2,1	7,1
2,5	2,0	1,9	2,4	20,9	2,8	2,0
2,4	1,8	1,8	2,1	16,4	2,7	1,7
1,9	1,6	1,7	1,7	13,7	2,5	1,6
1,03	0,79	0,99	0,84	1,14	0,97	1,12
1,03	0,82	1,04	0,88	1,15	0,99	1,18
1,08	0,85	1,14	0,96	1,12	1,02	1,23

1) Försäljningsbidrag i % = $100 \times \frac{\text{inköp av} + \text{förändring av} + \text{omsättning} - \text{omsättningstillgångar} - \text{ickenedvärderade lager}}{\text{omsättning}}$

2) Driftsbidrag i % = $100 \times \frac{\text{driftsbidrag}}{\text{omsättning}}$

3) Internfinansiering i % = $100 \times \frac{\text{driftsbidrag} - \text{ränte-} - \text{övr.} - \text{övr.} + \text{korrigerade} - \text{kostn.} + \text{intäkter} - \text{kostn.} - \text{skatter}}{\text{omsättning}}$

4) Nettoresultat i % = $100 \times \frac{\text{driftsbidrag} - \text{ränte-} - \text{övr.} - \text{övr.} + \text{korrigerade} - \text{avskriv.} - \text{kost.} + \text{intäkter} - \text{kost.} - \text{skatter}}{\text{omsättning}}$

5) Skuldsättningsgrad = $\frac{\text{främmande kapital} - \text{förskottsbetalningar}}{\text{ eget kapital} + \text{värderingsposter i passiva} + \text{reserveringar}}$

6) Quick ratio = $\frac{\text{finansieringstillgångar}}{\text{kortfristiga lån} - \text{förskottsbetalningar}}$

TUKKUKAUPAN TILINPÄÄTÖSTILASTO 1987
BOKSLUTSSTATISTIK ÖVER PARTIHANDEL 1987

1. TULOSLASKELMA
RESULTATRÄKNING

1000 000 MK

611 YLEISTUKKU-
KAUPPA
ALLMÄN
PARTIHANDEL

612 RAVINTO- JA
NAUTINTOAI-
NETUKKUK.
PARTIH. MED
LIVS- OCH
NJUTNINGSM.

613 TEKST-, VAA-
TETUS- JA
NAHKAT. TK.
PH.-M. TEXT.,
BEKLÄDN. OCH
LÅDERVAROR

614 RAUTA- JA
SÄHKÖALAN
TUKKUKAUPPA
PARTIH. MED
JÄRN- OCH
ELVAROR

0100	MYYNTITUOTOT FÖRSÄLJNINGSENTÄKTER	52061.66	20107.37	2407.90	19022.02
0101	TUKIPALKKIOT SUBVENTIONER	-	1629.64	-	-
0114	MYYNNIN OIKAISUERÄT FÖRSÄLJNINGENS KORREKTIVPOSTER	-9082.41	-3636.34	-435.45	-4766.94
0115	LIIKEVAIHTO ¹⁾ OMSÄTTNING	42979.25	18100.67	1972.45	14255.08
0129	AINEET JA TARVIKKEET/TAVARAT (ILMAN LVV) MATERIAL OCH FÖRnöDEMETER/VAROR (UTAN DNS)	-38315.58	-15798.83	-1588.80	-11029.97
0139	PALKAT (MYÖS AKTIVOIDUT) LÖNER (INKL. AKTIVERADE)	-1758.73	-836.42	-132.80	-1190.72
0149	LAKISÄTEISET, PAKOLLISET SOSIAALITURVAKULUT LAGSTADGADE, OBLIGATORISKA SOCIALSKYDDSKOSTNADER	-330.99	-193.44	-26.26	-259.59
0154	MUUT SOSIAALITURVAKULUT ÖVRIGA SOCIALSKYDDSKOSTNADER	-70.90	-21.49	-2.71	-38.27
0155	VEDI, SÄHKÖ, LÄMPÖ, HöVRY JA KAUPUNKIKAASU VATTEN, ELEKTRICITET, VÄRME, ÅNGA OCH STADSGAS VUOKRAKULUT: HYRESKOSTNADER:	-90.39	-58.15	-2.04	-29.10
0161	MAAPOHJASTA, RAKENNUKSISTA JA MUONEISTOISTA FÖR TONTMARK, BYGGNADER OCH LÄGENHETER	212.85	63.73	22.31	161.34
0163	MUUT VUOKRAT (MYÖS LEASING) ÖVRIGA HYROR (INKL. LEASING)	54.27	24.41	6.53	62.40
0164	VUOKRAKULUT YHTEENSÄ HYRESKOSTNADER SAMMANLAGT	-267.12	-88.14	-28.84	-223.75
0168	VAKUUTUSMAKSUT (EI HENKILÖVAKUUTUSMAKSUJAI) FÖRSÄKRINGSPREMIER (EJ PERSONFÖRSÄKRINGSPREMIER)	-14.71	-13.43	-3.55	-24.77
0169	MUUT LIIKEKULUT ÖVRIGA RÖRELSEKOSTNADER	-810.20	-680.69	-144.38	-994.23
0171	OMAAN KÄYTTÖÖN VALMISTETTU KÄYTTÖMAISUUS FÖR EGET BRUK TILLVERKADE ANLÄGGNINGSTÄLLGÅNGAR	7.32	1.21	-	0.44
0174	VAIHTO-OMAISUUDEN HANKINTAMENON MUUTOS ²⁾ FÖRÄNDRING AV OMSÄTTNINGSTÄLLGÅNGARNAS ANSKAFFNINGSGIFT	-494.80	83.51	56.66	112.89
0177	KÄYTTÖKATE DRIFTSBIDRAG	833.15	494.80	99.73	618.01
0178	POISTOT AVSKRIVNINGAR	-383.27	-268.20	-18.83	-163.41
0179	LIIKEVOITTO / - TAPPIO RÖRELSEVINST / - FÖRLUST	449.87	226.61	80.90	454.60

1) ML. AGENTUURIPALKKIOT JA PROVISIOT
INKL. AGENTURAVODEN OCH PROVISIONER

2) LISÄYS +, VÄHENNYS -
ÖKNING +, MINSKNING -

615 AUTOALAN TUKKUKAUPPA BILAR OCH BILFÖRNÖD. I PARTI	616 TUOTANTO- TARVIKE- TUKKUKAUPPA PARTIH. MED PRODUK- TIONSVAROR	617 MUU VARSII- NAINEN TUKKUKAUPPA ANNAN EGENTLIG PARTIHADEL	618 AGENTUURI- TOIMINTA AGENTUR- VERKSAMHET	61 YHTEENSÄ SAMMANLAGT	600 ERITTELEMÄ- TÖN TUKKU- JA VÄHIT.K. OSPECIFICE- RAD DETALJ- OCH PARTIH.	
13023.37	52128.71	12107.57	32322.33	203180.92	25514.40	0100
-	-	-	-	1629.64	-	0101
-1967.28	-10207.84	-1719.70	-29505.84	-61321.80	-8114.91	0114
11056.09	41920.87	10387.87	2816.49	143488.76	17399.50	0115
-9158.29	-32226.94	-7471.92	-1043.31	-116633.62	-12500.68	0129
-471.74	-3530.42	-927.71	-490.96	-9339.50	-1610.85	0139
-105.94	-764.02	-196.39	-102.29	-1978.92	-357.28	0149
-5.86	-118.30	-12.21	-9.82	-279.57	-115.13	0154
-15.55	-74.15	-21.65	-5.37	-296.39	-57.55	0155
41.13	373.37	101.46	55.08	1031.26	198.95	0161
20.91	229.97	58.70	36.36	493.55	51.62	0163
-62.03	-603.34	-160.16	-91.63	-1524.81	-250.57	0164
-11.21	-71.70	-16.13	-9.43	-164.91	-21.83	0168
-584.59	-2674.93	-965.96	-457.73	-7272.71	-1052.78	0169
1.31	2.98	2.74	-	16.00	10.12	0171
193.20	147.32	71.28	17.03	187.08	244.99	0174
835.39	2007.38	689.76	623.19	6201.41	1687.95	0177
-184.17	-748.76	-235.89	-84.91	-2087.64	-386.93	0178
651.22	1258.62	453.87	538.28	4113.97	1301.02	0179

TUKKUKAUPAN TILINPÄÄTÖSTILASTO 1987
 BOKSLUTSSTATISTIK ÖVER PARTIHANDEL 1987

1. TULOSLASKELMA (JATKUU)
 RESULTATKÄNNING (FORTSÄTTER)

1000 000 MK

611 YLEISTUKKU- 612 RAVINTO- JA 613 TEKST., VAA- 614 RAUTA- JA
 KAUPPA NAUTINTOAI- TETUS- JA SÄHKÖALAN
 NETUKKUK. NAHKAT. TK. TUKKUKAUPPA
 PARTIH. MED PH.M.TEXT., PARTIH. MED
 ALLMÄN LIVS- OCH BEKLÄDN.OCH JÄRN- OCH
 PARTIHANDEL NJUTNINGSM. LÄDERVAROR ELVAROR

	611	612	613	614
MUUT TUOTOT: ÖVRIGA INTÄKTER:				
0184 KOKKOTUOTOT RÄNTEINTÄKTER	443.88	147.82	15.95	127.55
0185 OSINKOTUOTOT JA OSUUSKOROT DIVIDENDINTÄKTER OCH ANDELSRÄNTOR	20.17	14.60	3.31	11.64
VUOKRATUOTOT: HYRESINTÄKTER:				
0191 MAAPOHJASTA, RAKENNUKSISTA JA HUONEISTOISTA FÖR TOMTMARK, BYGGNADER OCH LÄGENHETER	80.50	26.93	6.32	38.31
0193 MUUT VUOKRAT ÖVRIGA HYROR	3.86	8.51	0.98	1.65
0194 VUOKRATUOTOT YHTEENSÄ HYRESINTÄKTER SAMMANLAGT	84.36	35.04	7.30	39.96
0207 MUUT TUOTOT (MYÖS FUUSIOVOITTO) ÖVRIGA INTÄKTER (INKL. FUSIONSVINST)	212.37	90.93	25.21	158.97
0209 MUUT TUOTOT YHTEENSÄ ÖVRIGA INTÄKTER SAMMANLAGT	760.77	288.38	51.76	338.12
0216 MUUT KULUT (MYÖS FUUSIOTAPPIO) ÖVRIGA KOSTNADER (INKL. FUSIONSFÖRLUST)	-106.56	-26.35	-4.93	-9.38
0217 VOITTO/TAPPIO ENNEN VIER. P-O: N KULUJA, VAR. & VEROJA VINST/FÖRLUST FÖRE KOSTN. FÖR FR. KAP., RES. & SKATT.	1104.09	488.64	127.73	783.34
VIERAAN PÄÄOMAN KULUT: KOSTNADER FÖR FRÄMMANDE KAPITAL:				
0218 KOKKOKULUT RÄNTEKOSTNADER	840.19	310.97	43.03	232.75
0221 MUUT VIERAAN PÄÄOMAN KULUT ÖVRIGA KOSTNADER FÖR FRÄMMANDE KAPITAL	22.04	17.70	5.36	14.02
0222 VIERAAN PÄÄOMAN KULUT YHTEENSÄ KOSTNADER FÖR FRÄMMANDE KAPITAL SAMMANLAGT	-862.23	-328.67	-48.39	-246.78
0223 VOITTO / TAPPIO ENNEN VARAUKSIA JA VEROJA VINST / FÖRLUST FÖRE RESERVERINGAR OCH SKATTER	241.86	159.97	79.34	536.57
1) VARAUSTEN MUUTOS: FÖRÄNDRING AV RESERVERINGAR:				
0225 LUOTTOTAPPIO- JA TAKUUVARAUKSEN MUUTOS KREDITFÖRLUST- OCH GARANTIRESERVERINGENS FÖRÄNDRING	-108.54	-4.68	-1.10	-12.08
0236 VARASTOVARAUKSEN MUUTOS LAGERRESERVENS FÖRÄNDRING	53.91	15.61	-14.45	-4.14
0237 MUIDEN VARAUSTEN MUUTOS FÖRÄNDRING AV ÖVRIGA RESERVERINGAR	-30.88	-53.14	-7.58	-137.09
0239 VARAUSTEN MUUTOS YHTEENSÄ FÖRÄNDRING AV RESERVERINGAR SAMMANLAGT	-85.50	-42.21	-23.12	-153.31
0246 VÄLITTOHÄT VEROT / VERONPALAUTUKSET DIREKTA SKATTER / SKATTEÅTERBÄRING	-22.65	-45.87	-16.20	-106.74
0249 TILIKAUDEN VOITTO / TAPPIO RÄKENSKÄPSPERIODENS VINST / FÖRLUST	133.71	71.90	40.02	276.52

VEROKIRJAUKSET OMASTA PÄÄMASTA/OMAAN PÄÄOMAAN: SKATTEBOKFÖRINGAR FRÅN EGET KAPITAL/TILL EGET KAPITAL:				
0253 VARAUSTEN TAI RAHASTOJEN KÄYTTÖ VEROJEN MAKSUUN ANV. AV RESERVERINGAR ELLER FONDER FÖR SKATTEBETALN.	40.29	7.60	0.63	18.64
0256 SIIRROT RAHASTOIHIN ÖVERFÖRINGAR TILL FONDER	3.00	0.38	-	0.57
PALKANSAAJIEN JA YRITTÄJIEN LUKUMÄÄRÄ				
ANTAL LÖNTAGARE OCH FÖRETAGARE				
HENKILÖÄ - PERSONER				
0275 HENKILÖSTÖ KESKIMÄÄRIN PERSONAL I MEDELTA	19917	10389	1535	12268

1) LISÄYS -, VÄHENNYS +
 ÖKNING -, MINSKNING +

615 AUTOALAN TUKKUKAUPPA BILAR OCH BILFÖRÖND. I PARTI	616 TUOTANTO- TARVIKE- TUKKUKAUPPA PARTIH. MED PRODUK- TIONSVAROR	617 MUU VARSII- NAINEN TUKKUKAUPPA ANNAN EGENTLIG PARTIHANDEL	618 AGENTUURI- TOIMINTA AGENTUR- VERKSAMHET	61 YHTEENSÄ SAMMANLAGT	600 ERITTELENÄ- TÖN TUKKU- JA VÄMIT.K. OSPECIFIC- RAD DETALJ- OCH PARTIH.	
190.56	457.76	63.94	142.27	1589.72	212.22	0184
3.36	58.97	29.93	14.14	156.12	22.91	0185
21.50	108.14	26.56	9.04	316.89	55.57	0191
-	0.76	1.98	-	17.74	1.39	0193
21.50	108.90	28.54	9.04	334.63	56.97	0194
61.87	384.78	205.37	101.42	1260.90	141.32	0207
297.28	1010.41	327.78	266.87	3341.36	433.41	0209
-19.46	-90.35	-28.73	-6.33	-292.08	-53.17	0216
929.05	2178.67	752.92	798.82	7163.26	1681.26	0217
206.58	695.67	163.51	561.11	3053.81	322.62	0218
12.63	43.51	13.24	19.23	147.75	16.21	0221
-219.21	-739.19	-176.75	-580.36	-3201.56	-338.83	0222
709.84	1439.49	576.17	218.46	3961.70	1342.43	0223
-5.75	-22.87	-3.84	-1.96	-160.81	-8.03	0225
-71.48	-33.84	43.66	3.48	-7.25	-77.40	0236
-198.68	-392.75	-222.39	-25.46	-1068.16	-169.15	0237
-275.91	-449.45	-182.57	-24.14	-1236.22	-254.58	0239
-112.47	-368.70	-85.50	-54.49	-812.61	-73.23	0246
321.46	621.34	308.11	139.83	1912.87	1014.62	0249
35.51	24.06	26.86	2.90	154.10	29.74	0293
2.68	6.21	0.30	3.52	16.66	-	0256
5002	32072	9087	4398	94668	17435	0275

TUKKUKAUPAN TILINPÄÄTÖSTILASTO 1987

BOKSLUTSSTATISTIK ÖVER PARTIHANDEL 1987

2. TASE
BALANS

VASTAAVA
AKTIIVA

1000 000 MK

611 YLEISTUKKU- 612 RAVINTO- JA 613 TEKST.,VAA- 614 RAUTA- JA
KAUPPA NAUTINTOAI- TETUS- JA SÄHKÄLÄN
NETUKKUK. NAHKAT. TK. TUKKUKAUPPA
PARTIH. MED PH.M.TEXT., PARTIH. MED
ALLMÄN LIVS- OCH BEKLÄDN.OCH JÄRN- OCH
PARTIHANDEL NJUTNINGSM. LÄDERVAROR ELVAROR

RAHOITUSOMAISUUS:
FINANSIERINGSTILLGÄNGAR:

0499	RAHAT JA PANKKISAAMISET KASSA OCH BANKTILLGODHAVANDEN	1954.56	225.78	77.64	320.42
0539	MYNTISAAMISET FÖRSÄLJNINGSFORDRINGAR	4217.32	1984.10	305.63	2828.61
0599	LAINASAAMISET LÄNEFORDRINGAR	1530.10	374.44	28.44	327.73
0609	ENNAKKOMAKSUT FÖRSKOTTSBETALNINGAR	119.89	17.49	2.43	25.86
0649	SIIRTOSAAMISET RESULTATREGLERINGAR	506.25	335.38	44.69	293.62
0749	MUUT RAHOITUSVARAT ÖVRIGA FINANSIERINGSTILLGÄNGAR	721.12	791.87	24.84	465.72
0799	RAHOITUSOMAISUUS YHTEENSÄ FINANSIERINGSTILLGÄNGAR SAMMANLAGT	9049.23	3729.06	483.68	4261.95
0949	VAIHTO-OMAISUUS (HANKINTAMENO) OMSÄTTNINGSTILLGÄNGAR (ANSKAFFNINGSGIFTER)	4049.71	2063.13	547.62	2366.09
KÄYTTÖOMAISUUS JA MUUT PITKÄVAIKUTTEISET MENOT: ANLÄGGN.TILLG. OCH ÖVR. UTGIFTER MED LÅNG VERKN.TID:					
0959	KESKENERÄISET OMAT TYÖT HALVFÄRDIGA EGNA ARBETEN	103.43	6.45	-	6.38
0969	TONTIT, MAA- JA VESIALUEET TCHTER, JORD- OCH VATTENOMRÅDEN	417.26	128.80	10.69	109.54
0999	RAKENNUKSET JA RAKENNELMÄT BYGGNADER OCH KONSTRUKTIONER	1863.32	733.45	66.77	729.46
1009	KONEET, KALUSTO JA KULJETUSVÄLINEET MASKINER, INVENTARIER OCH TRANSPORTMEDEL	703.69	471.50	35.44	477.43
1029	MUUT AINEELLISET HYÖDYKKEET ÖVRIGA MATERIELLA TILLGÄNGAR	26.74	1.80	0.39	1.65
1039	OSAKKEET JA OSUDET AKTIER OCH ANDELAR	2083.88	428.60	85.21	438.96
1049	AINEETOMAT OIKEUDET IMMATERIELLA RÄTTIGHETER	26.54	16.00	0.80	11.68
1079	MUUT PITKÄVAIKUTTEISET MENOT ÖVRIGA UTGIFTER MED LÅNG VERKNINGSTID	224.49	163.84	9.81	60.99
1089	ENNAKKOMAKSUT FÖRSKOTTSBETALNINGAR	0.43	-	-	-
1099	KÄYTTÖOMAISUUS JA MUUT PITKÄVAIKUTTEISET MENOT YHT. ANL.TILLG. O. ÖVR. UTGIFTER M. LÅNG VERKN.TID SAMMANL.	5449.78	1950.44	209.11	1836.08
1199	MUUT PITKÄAIKAISET SJOITUKSET ÖVRIGA LÅNGFRISTIGA PLACERINGAR	-	6.12	0.01	0.94
1239	ARVOSTUSERÄT VÄRDERINGSPOSTER	-	-	-	0.05
1249	VASTAAVA YHTEENSÄ AKTIIVA SAMMANLAGT	18548.72	7748.74	1240.42	8465.11

615 AUTDALAN TUKKUKAUPPA BILAR OCH BILFÖRNÖD. I PARTI	616 TUOTANTO- TARVIKE- TUKKUKAUPPA PARTIH. MED PRODUK- TIONSVAROR	617 MUU VARSII- NAINEN TUKKUKAUPPA ANNAN EGENTLIG PARTIHANDEL	618 AGENTUURI- TOIMINTA AGENTUR- VERKSAMHET	61 YHTEENSA SAMMANLAGT	600 ERITTELEMÄ- TÖN TUKKU- JA VÄHIT.K. OSPECIFICE- RAD DETALJ- OCH PARTIH.	
638.24	1306.41	220.48	1032.57	5776.09	426.12	0499
1611.68	6915.38	1326.38	6333.56	25522.66	1837.21	0539
436.40	1162.53	506.26	300.22	4666.11	643.97	0599
5.71	307.13	12.16	407.61	898.28	30.53	0609
140.19	662.85	119.88	235.96	2338.83	921.33	0649
153.83	1063.39	285.20	251.71	3757.68	362.38	0749
2986.05	11417.68	2470.36	8561.63	42959.64	4221.53	0799
2546.91	6114.35	1726.81	272.64	19687.25	2294.85	0949
2.36	29.08	40.13	0.91	188.75	48.63	0959
94.00	455.08	90.81	21.61	1327.79	157.85	0969
384.69	1860.51	539.60	239.21	6417.01	762.75	0999
386.17	1570.60	522.17	188.56	4355.56	1069.82	1009
1.38	49.11	2.95	4.25	88.27	5.28	1029
174.46	1491.28	473.77	231.51	5407.65	716.51	1039
1.39	33.90	20.87	1.05	112.23	5.22	1049
24.01	123.32	102.98	68.25	777.69	61.63	1079
0.84	136.55	-	-	137.81	30.52	1089
1069.29	5749.42	1793.27	755.35	18812.75	2858.20	1099
-	6.74	0.02	0.01	13.83	2.38	1199
0.73	3.27	0.17	0.19	4.41	21.76	1239
6602.98	23291.47	5990.62	9589.82	81477.87	9398.72	1249

TUKKUKAUPAN TILINPÄÄTÖSTILASTO 1987
BOKSLUTSSTATISTIK ÖVER PARTIHANDEL 1987

2. TASE
BALANS

VASTATTAVAA
PASSIVA

1000 000 MK

611 YLEISTUKKU- 612 RAVINTO- JA 613 TEKST.,VAA- 614 RAUTA- JA
KAUPPA NAUTINTOA- TETUS- JA SÄHKÖALAN
NETUKKUK. NAHKAT. TK. TUKKUKAUPPA
PARTIH. MED PH.M.TEXT., PARTIH. MED
ALLMÄN LIVS- OCH BEKLÄDN.OCH JÄRN- OCH
PARTIHANDEL NJUTNINGSM. LÄDERVAROR ELVAROR

LYHYTAIKAINEN VIERAS PÄÄOMA:
KORTFRISTIGT FRÄMMANDE KAPITAL:

1259	OSTOVELAT LEVERANTÖRSKULDER	5635.02	2990.65	358.99	2287.77
1269	ENNAKKOMAKSUT FÖRSKOTTSBETÄLNINGAR	426.70	25.19	4.58	233.51
1299	SIIRTOVELAT RESULTATREGLERINGAR	665.43	325.79	101.39	672.55
1309	RAHOITUSVEKSELIT FINANSIERINGSVÄXLAR	42.31	93.61	35.22	54.35
1339	MUUT LYHYTAIKAISET VELAT ÖVRIGA KORTFRISTIGA SKULDER	3143.06	758.51	171.25	917.50
1349	LYHYTAIKAINEN VIERAS PÄÄOMA YHTEENSÄ KORTFRISTIGT FRÄMMANDE KAPITAL SAMMANLAGT	9912.51	4193.76	671.43	4165.67

PITKÄAIKAINEN VIERAS PÄÄOMA:
LÅNGFRISTIGT FRÄMMANDE KAPITAL:

1359	ELÄKELAINAT PENSIONSÅN	804.13	167.75	41.36	571.19
1369	LAINAT RAHOITUSLAITOKSILTA LÅN AV PENNINGSMÄTTNINGAR	2291.64	877.57	121.67	773.22
1379	JOUKKOVELKAKIRJALAINAT MASSKULDEBREVSLÅN	634.56	157.11	-	6.67
1389	TOIMITUSLUOTOT LEVERANSKREDITER	-	-	-	12.13
1429	MUUT PITKÄAIKAISET VELAT ÖVRIGA LÅNGFRISTIGA SKULDER	920.75	496.31	44.30	92.12
1439	PITKÄAIKAINEN VIERAS PÄÄOMA YHTEENSÄ LÅNGFRISTIGT FRÄMMANDE KAPITAL SAMMANLAGT	4651.07	1698.74	207.33	1455.33
1449	VIERAS PÄÄOMA YHTEENSÄ FRÄMMANDE KAPITAL SAMMANLAGT	14563.59	5892.50	878.76	5621.00
1459	ARVOSTUSERÄT VÄRDERINGSPOSTER	-	-	-	-

VARAUKSET:
RESERVERINGAR:

1469	LUOTTOTAPPIO- JA TAKUUVARAUS KREDITFÖRLUST- OCH GARANTIRESERVERING	153.20	59.65	8.01	90.97
1519	VARASTOVARAUS LAGERRESERV	1351.48	756.03	175.45	687.58
1529	MUUT VARAUKSET ÖVRIGA RESERVERINGAR	120.07	238.18	39.76	446.19
1549	VARAUKSET YHTEENSÄ RESERVERINGAR SAMMANLAGT	1624.75	1053.85	223.22	1224.74

OMA PÄÄOMA:
EGET KAPITAL:

1559	OSAKE-, OSUUS- JA MUU NIITÄ VASTAAVA PÄÄOMA AKTIE-, ANDELS- OCH ANNAT MOTSVARANDE KAPITAL	798.64	459.02	52.41	634.57
1579	VARARAHASTO RESERVFOND	452.83	118.96	5.51	31.14
1589	ARVONKOROTUSRAHASTO VÄRDEFÖRHÖJNINGSFOND	250.26	13.87	8.57	182.09
1619	MUU OMA PÄÄOMA / PÄÄOMANVAJAUUS ÖVRIGT EGET KAPITAL / KAPITALUNDERSKOTT	724.95	138.65	31.94	495.06
1629	TILIKAUDEN VOITTO (TAPPIO) / YLIJÄÄMÄ (ALIJÄÄMÄ) RÄKENSKAPSPERIODENS VINST(FÖRLUST)/ÖVER-(UNDERSKOTT)	133.71	71.90	40.02	276.52
1639	OMA PÄÄOMA YHTEENSÄ EGET KAPITAL SAMMANLAGT	2360.38	802.40	138.44	1619.37
1649	VASTATTAVAA YHTEENSÄ PASSIVA SAMMANLAGT	18548.72	7748.74	1240.42	8465.11

615 AUTOALAN TUKKUKAUPPA BILAR OCH BILFÖRÄND. I PARTI	616 TUOTANTO- TARVIKE- TUKKUKAUPPA PARTIH. MED PRODUK- TIONSVAROR	617 MUU VÄRSI- NAINEN TUKKUKAUPPA ANNAN EGENTLIG PARTIHANDEL	618 AGENTUURI- TOIMINTA AGENTUR- VERKSAMHET	61 YHTEENSÄ SAMMANLAGT	600 ERITTELEMÄ- TÖN TURKU- JA VÄHIT.K. OSPECIFICE- RAD DETALJ- OCH PARTIH.	
2059.41	6031.49	1578.01	774.33	21715.65	1422.36	1259
13.88	629.33	17.76	99.29	1450.23	45.83	1269
392.50	1515.46	319.34	325.76	4318.22	474.56	1299
444.96	235.21	35.86	5239.56	6181.07	228.66	1309
598.58	2256.71	628.02	1336.71	9810.35	1300.30	1339
3509.32	10668.20	2578.97	7775.65	43475.51	3471.71	1349
197.38	1700.93	367.57	176.27	4026.57	1355.78	1359
267.37	1642.04	760.30	264.76	6998.56	777.46	1369
7.17	45.62	22.46	395.40	1268.99	18.01	1379
-	36.34	-	-	48.47	-	1389
95.06	687.57	35.08	334.20	2705.39	126.24	1429
566.97	4112.50	1185.41	1170.63	15047.98	2277.49	1439
4076.30	14780.70	3764.39	8946.28	58523.50	5749.20	1449
-	-	0.59	-	0.59	-	1459
88.31	235.53	38.11	84.37	758.15	48.83	1469
979.71	1986.61	461.19	46.44	6444.48	596.40	1519
448.60	1617.43	484.18	97.35	3491.76	592.51	1529
1516.62	3839.57	983.48	228.15	10694.39	1237.73	1549
377.88	1807.17	378.08	97.57	4605.35	444.47	1559
6.17	291.36	29.21	12.11	947.28	262.49	1579
70.89	375.46	149.00	41.00	1091.14	175.68	1589
233.65	1575.87	377.76	124.89	3702.76	514.54	1619
321.46	621.34	308.11	139.83	1912.87	1014.62	1629
1010.06	4671.20	1242.15	415.39	12259.39	2411.80	1639
6602.98	23291.47	5990.62	9589.82	81477.87	9398.72	1649

TUKKUKAUPAN TILINPÄÄTÖSTILASTO 1987
BOKSLUTSSTATISTIK ÖVER PAKTHANDEL 1987

3. VAIHTO-OMAISUUDEN FRITTELV
SPECIFICERING AV OMSÄTTNINGEN
1000 000 MK

611 VLEJSTUKKU- 612 RAVINTO- JA 613 TEKST.,VAA- 614 PAUTA- JA
KAUPPA NAUTINTOI- TEFUS- JA SÄHKÄLÄN
NFTUKKUK. NAHKAT, TK. TUKKUKAUPPA
PARTIH. MED PH.M.TEXT., PARTIH. MED
ALLMÄN LIVS- OCH BEKLÄDN.OCH JÄRN- OCH
PARTIHANDEL NJUTNINGSM. LÄDERVAROR ELVAROR

HANKINTAMENO:
ANSKAFFNINGSGIFTER:

AINEET JA TARVIKKEET:
MATERIAL OCH FÖRÖDENHETER:

1651 TILIKAUDEN ALUSSA I RÄKENSKAPSPERIODENS BÖRJAN 999,50 155,97 12,97 54,22

1655 TILIKAUDEN LOPUSSA I RÄKENSKAPSPERIODENS SLUT 999,00 143,07 13,66 46,29

POLTTO- JA VOITELUAINEET:
BRÄNSLEN OCH SMÖRJMEDEL:

1661 TILIKAUDEN ALUSSA I RÄKENSKAPSPERIODENS BÖRJAN 0,05 5,12 - -

1665 TILIKAUDEN LOPUSSA I RÄKENSKAPSPERIODENS SLUT 0,02 3,32 - -

KAUPPATAVARAT:
HANDELSVAROR:

1671 TILIKAUDEN ALUSSA I RÄKENSKAPSPERIODENS BÖRJAN 3967,05 1701,27 476,80 1992,96

1675 TILIKAUDEN LOPUSSA I RÄKENSKAPSPERIODENS SLUT 3555,12 1805,04 532,86 2070,79

KESKENERÄISET TYÖT:
HALVFABRIKAT:

1681 TILIKAUDEN ALUSSA I RÄKENSKAPSPERIODENS BÖRJAN 226,75 0,07 - 178,65

1685 TILIKAUDEN LOPUSSA I RÄKENSKAPSPERIODENS SLUT 246,63 - 0,36 185,30

VALMISTEET:
HELFABRIKAT:

1691 TILIKAUDEN ALUSSA I RÄKENSKAPSPERIODENS BÖRJAN 159,17 112,96 1,18 7,72

1695 TILIKAUDEN LOPUSSA I RÄKENSKAPSPERIODENS SLUT 120,94 111,30 0,71 10,26

MUU VAIHTO-OMAISUUS:
ÖVRIGA OMSÄTTNINGSTILLGÅNGAR:

1706 TILIKAUDEN ALUSSA I RÄKENSKAPSPERIODENS BÖRJAN - 4,23 0,03 19,63

1707 TILIKAUDEN LOPUSSA I RÄKENSKAPSPERIODENS SLUT - 0,41 0,03 51,45

HANKINTAMENO YHTEENSÄ:
ANSKAFFNINGSGIFTER SAMMANLAGT:

1741 TILIKAUDEN ALUSSA I RÄKENSKAPSPERIODENS BÖRJAN 6546,51 1979,62 690,97 2253,20

1745 TILIKAUDEN LOPUSSA I RÄKENSKAPSPERIODENS SLUT 6049,71 2063,13 547,62 2366,09

SIITÄ VARASTOVARAUS:
DÄRAV LAGERRESERV:

1742 TILIKAUDEN ALUSSA I RÄKENSKAPSPERIODENS BÖRJAN 1405,40 771,63 161,00 683,44

1746 TILIKAUDEN LOPUSSA I RÄKENSKAPSPERIODENS SLUT 1351,48 756,03 175,45 687,58

615 AUTDALAN TUKKUKAUPPA BILAR OCH BILFÖRNÖD. I PARTI	616 TUOTANTO- TARVIKE- TUKKUKAUPPA PARTIH. MED PRDDUK- TIONSVAROR	617 MUU VARSII- NAINEN TUKKUKAUPPA ANNAN EGENTLIG PARTIHANDEL	618 AGENTTUURI- TOIMINTA AGENTUR- VERKSAMHET	61 YHTEENSÄ SAMMANLAGT	600 ERITTELENÄ- TÖN TUKKU- JA VÄHIT.K. OSPECIFICE- RAD DETALJ- OCH PARTIH.	
17.77	242.02	34.49	1.17	710.10	97.31	1651
1.37	395.85	39.97	1.39	752.58	99.58	1655
0.22	-	-	9.40	14.79	2.84	1661
0.26	-	-	-	3.59	2.02	1665
2298.56	5358.94	1580.15	238.37	17614.10	1818.91	1671
2442.73	5313.69	1648.18	265.85	17634.25	2057.93	1675
2.41	288.38	10.42	-	706.68	76.15	1681
0.58	271.38	9.32	-	731.57	80.07	1685
34.65	18.04	25.40	-	359.11	49.35	1691
0.44	10.97	25.04	-	279.66	48.35	1695
0.10	59.66	5.08	6.67	95.39	5.30	1706
101.54	122.48	4.30	5.41	285.60	6.91	1707
2353.71	5967.04	1655.53	255.61	19500.17	2049.86	1741
2546.91	6114.35	1726.81	272.64	19687.25	2294.85	1745
908.23	1952.78	504.85	49.92	6437.23	519.00	1742
979.71	1986.61	461.19	46.44	6444.48	596.40	1746

TUKKUKAUPAN TILINPÄÄTÖSTILASTO 1987
BOKSLUTSSTATISTIK ÖVER PARTIHANDEL 1987

4. KÄYTTÖMAISUUDEN¹⁾ LISÄYKSET JA
VÄHENNYKSET
ÖKNINGAR OCH MINSKNINGAR AV
ANLÄGGNINGSTILLGÅNGAR

1000 000 MK

611 VLEISTUKKU- 612 RAVINTO- 613 TEKST.,VAA- 614 RAUTA- JA
KAUPPA NAUTINTOI- TETUS- JA SÄHKÖALAN
NETUKKUK. NAHKAT, TK. TUKKUKAUPPA
PARTIH. MED PH.M.TEXT., PARTIH. MED
LIVS- OCH BEKLÄDN.OCH JÄRN- OCH
PARTIHANDEL NJUTNINGSM. LÄDERVAROR ELVAROR

KESKENERÄISET OMAT TYÖT:
HALVFÄRDIGA EGNA ARBETEN:

0952	LISÄYKSET ÖKNINGAR	284.59	6.23	-	5.14
0953	VÄHENNYKSET MINSKNINGAR	-248.52	-44.21	-	-25.81

TONTIT, MAA- JA VESIALUEET:
TOMTER, JORD- OCH VATTENOMRÅDEN:

0962	LISÄYKSET ÖKNINGAR	26.68	30.74	5.07	18.49
0963	VÄHENNYKSET MINSKNINGAR	-89.82	-9.45	-5.04	-34.66

RAKENNUKSET JA RAKENNELMAT:
BYGGNADER OCH KONSTRUKTIONER:

0992	LISÄYKSET ÖKNINGAR	228.64	196.45	18.46	192.43
0993	VÄHENNYKSET MINSKNINGAR	-136.37	-56.45	-0.61	-35.35

KONEET, KALUSTO JA KULJETUSVÄLINEET:
MASKINER, INVENTARIER OCH TRANSPORTMEDEL:

1002	LISÄYKSET ÖKNINGAR	323.30	275.25	23.74	296.19
1003	VÄHENNYKSET MINSKNINGAR	-88.67	-61.06	-8.61	-90.44

MUUT AINEELLISET HYÖDYKKEET:
ÖVRIGA MATERIELLA TILLGÅNGAR:

1022	LISÄYKSET ÖKNINGAR	5.10	0.48	-	0.29
1023	VÄHENNYKSET MINSKNINGAR	-0.29	-	-0.09	-0.07

OSAKKEET JA OSUDET:
AKTIER OCH ANDELAR:

1032	LISÄYKSET ÖKNINGAR	393.91	98.91	38.65	145.13
1033	VÄHENNYKSET MINSKNINGAR	-173.22	-150.49	-4.00	-138.63

AINEETOMAT OIKEUDET:
IMMATERIELLA RÄTTIGHETER:

1042	LISÄYKSET ÖKNINGAR	10.21	0.56	0.35	6.55
1043	VÄHENNYKSET MINSKNINGAR	-0.02	-	-0.00	-0.51

MUUT PITKÄVAIKUTTEISET MENOT:
ÖVRIGA UTGIFTER MED LÅNG VERKNINGSTID:

1072	LISÄYKSET ÖKNINGAR	66.27	53.35	3.70	23.84
1073	VÄHENNYKSET MINSKNINGAR	-0.03	-0.94	-0.15	-0.32

ENNAKKOMAKSUT:
FÖRSKOTTSBETALNINGAR:

1082	LISÄYKSET ÖKNINGAR	0.43	-	-	-
1083	VÄHENNYKSET MINSKNINGAR	-0.01	-14.53	-	-0.36

KÄYTTÖMAISUUS YHTEENSÄ:
ANLÄGGNINGSTILLGÅNGAR SAMMANLAGT:

1092	LISÄYKSET ÖKNINGAR	1339.13	661.98	89.97	688.03
1093	VÄHENNYKSET MINSKNINGAR	-736.96	-337.13	-18.49	-326.14

1) SEKÄ MUIDEN PITKÄVAIKUTTEISTEN MENOJEN
SAMT ÖVRIGA UTGIFTER MED LÅNG VERKNINGSTID

615 AUTOTALAN TUOKKUKAUPPA	616 TUOTANTO- TARVIKE- TUOKKUKAUPPA PARTIH. MEO PRODUK- TIONSVAROK	617 4UU VARSII- MAINEN TUOKKUKAUPPA ANNAN EGENTLIG PARTIHANDEL	618 AGENTJURI- TOIMINTA	61 YHTEENSÄ	630 ERITTELEMA- TON TUOKKU- JA VÄHIT.K. OSPECIFICE- RAD DETALJ- OCH PARTIH.	
44.51	33.53	55.52	0.91	430.43	32.34	0952
-51.65	-13.91	-20.42	-	-404.51	-4.04	0953
2.81	17.12	7.58	1.18	109.65	14.49	0962
-0.10	-6.80	-0.86	-1.10	-147.82	-14.57	0963
69.33	310.70	100.56	3.29	1119.84	149.78	0992
-36.98	-75.98	-2.79	-3.20	-347.82	-103.64	0993
402.42	988.16	315.82	84.55	2709.42	873.31	1002
-309.22	-304.46	-71.51	-25.91	-959.89	-362.08	1003
0.63	27.78	0.34	0.05	34.67	2.11	1022
-	-5.55	-	-	-6.00	-0.53	1023
50.29	307.94	88.24	62.63	1185.70	110.26	1032
-30.79	-225.50	-192.03	-31.56	-946.21	-126.50	1033
0.74	12.19	6.44	0.08	37.11	1.90	1042
-0.14	-0.13	-	-0.01	-0.82	-0.68	1043
11.70	60.40	22.93	57.96	300.15	36.70	1072
-0.64	-0.60	-1.45	-0.17	-4.31	-6.70	1073
0.50	29.57	-	-	30.59	27.91	1082
-	-63.37	-	-	-78.27	-151.37	1083
582.93	1787.43	597.42	210.65	5957.58	1255.78	1092
-429.42	-696.30	-289.25	-61.95	-2895.63	-773.11	1093

4. KÄYTTÖMAISUUDEN JA NUIDEN PITKÄVAIKUTTEISTEN MENOJEN ERITTELY 1987
 SPECIFICERING AV ANLÄGGN. TILLG. OCH ÖVR. UTGIFTER MED LÅNG VEKKN. TID

TUKKUKAUPPA TOL
 PARTIHADEL NI .61

1000 000 MK

095 KESKENERÄI- 096 TONTIT, MAA-
 SET TONTIT, MAA-
 OMAT TYÖT JA
 HALVFÄRDIGA VESIALUEET
 EGNA TOMTER, JORD
 ARBETEN OCH VATTEN-
 ONKADEN

1	KIRJANPITOARVO TILIKAUDEN ALUSSA BOKFÖRINGSVÄRDE VID RÄKENSKAPSPERIODENS BÖRJAN	221.16	1205.31
2	LISÄYKSET (HANKINTAMENO) ÖKNINGAR (ANSKAFFNINGSGIFTER)	430.43	109.65
3	VÄHENNYKSET (LUOVUTUSHINTA) MINSKNINGAR (ÖVERLÄTELSEPRIS)	-404.51	-147.82
4	PCISTOT AVSKRIVNINGAR	-	-0.01
5	ARVCNKOROTUKSET (PERUUTUKSET MIINUS-MERKKISINÄ) VÄRDEFÖRHÖJNINGAR (ANNULLERING MED MINUSFÖRTECKEN)	-	47.85
8	KORJASERÄT KORRIGERINGSPOSTER	-58.33	112.81
9	KIRJANPITOARVO TILIKAUDEN LOPUSSA BOKFÖRINGSVÄRDE VID RÄKENSKAPSPERIODENS SLUT	188.75	1327.79

099	100	102	103	104	107	108	109	
RAKENNUKSET JA RAKEN- NELMÄT BYGGNADER OCH KONST- RUKTIONER	KONEET, KA- LUSTO JA KULJ.VÄLIN. MASKINER, INVENTARIER O.TRANSP.M.	MUUT AINEELLISET HYÖDYKKEET ÖVRIGA MATERIELLA TILLGÅNGAR	OSAKKEET JA OSUDET AKTIER OCH ANDELAR	AINEETOMAT OIKEUDET IMMATERIEL- LA RÄTTIGHETER	MUUT PITKÄ- VAIKUTTEI- SET MENOT ÖVR. UTGIF- TER M. LÅNG VERKN.TID	ENNAKKOMAK- SUT FÖRSKOTTS- BETALNINGAR	YHTEENSÄ SAMMANLAGT	
5985.52	4107.17	81.49	4638.12	109.95	625.39	186.12	17160.23	1
1119.84	2709.42	34.67	1185.70	37.11	300.15	30.59	5957.58	2
-347.82	-959.89	-6.00	-946.21	-0.82	-4.31	-78.27	-2895.63	3
-399.12	-1479.39	-21.89	-10.11	-34.27	-142.65	-	-2087.44	4
104.61	-	-	79.03	-	-	-	231.49	5
-46.02	-21.75	-0.00	461.10	0.24	-0.90	-0.63	446.53	8
6417.01	4355.56	88.27	5407.65	112.23	777.69	137.81	18812.75	9

TUKKUKAUPAN TILINPÄÄTÖSTILASTO 1987
BOKSLUTSSTATISTIK ÖVER PARTIHANDEL 1987

5. TULOSLASKELMA
RESULTATRÄKNING

1000 000 MK

YRITYKSET, JOIDEN MENKI-
LÖKUNTA > 100 TAI = 100
FÖRETAG, VILKAS PERSO-
NAL > 100 ELLER = 100

61
TUKKUK. JA
AGENT.TOIM.
YHTEENSÄ
PARTIH. OCH
AGENT.VERKS
SAMMANLAGT

600
ERITTELEH.
TUKKU- JA
VÄH.KAUPPA
OSPEC. PAR-
TI- OCH DE-
TALJHANDEL

0100	MYYNNTITUOTOT FÖRSÄLJNINGSIKTÄKTER	146702.35	22853.65
0101	TUKIPALKKIOT SUBVENTIONER	1614.24	-
	MYNNIN OIKAISUERÄT: FÖRSÄLJNINGENS KORREKTIVPOSTER:		
0103	MYNTISAAMISTEN LUOTTO- JA KURSSITAPPIOT FÖRSÄLJNINGSFÖRDRINGARS KREDIT- OCH KURSFÖRLUSTER	210.15	23.27
0104	VÄLILLISET VEROT INDIREKTA SKATTER	19503.16	7312.50
0113	MUUT OIKAISUERÄT ÖVRIGA KORREKTIVPOSTER	27989.61	341.94
0114	MYNNIN OIKAISUERÄT YHTEENSÄ FÖRSÄLJNINGENS KORREKTIVPOSTER SAMMANLAGT	-47702.92	-7677.71
0115	LIIKEVAIHTO OMSÄTTNING	100613.68	15175.94
	AINEET JA TARVIKKEET/TAVARAT (ILMAN LVV): MATERIAL OCH FÖRÖDENHETER/VAROR (UTAN OMS):		
0116	AINEET JA TARVIKKEET MATERIAL OCH FÖRÖDENHETER	3060.07	742.22
0117	POLTTO- JA VOITELUAINEET BRÄNSLEN OCH SMÖRJMEDEL	19.96	9.54
0118	KAUPPATAVARAT HANDELSVAROR	80372.39	9976.53
0119	TONTIT, MAA- JA VESIALUEET TOMTER, JORD- OCH VÄTTENOMRÅDEN	-	-
0120	OSAKKEET JA OSUUDET AKTIER OCH ANDELAR	340.00	-
0124	MUUT ÖVRIGA	674.98	-
0129	AINEET JA TARVIKKEET/TAVARAT YHTEENSÄ (ILMAN LVV) MATERIAL OCH FÖRÖDENHETER/VAROR SAMMANLAGT (UTAN OMS)	-84467.40	-10728.28
0139	PALKAT (MYÖS AKTIVOIDUT) LÖNER (INKL. AKTIVERADE)	-5505.49	-1371.89
	LAKISÄTEISET, PAKOLLISET SOSIAALITURVAKULUT: LAGSTADGADE, OBLIGATORISKA SOCIALSKYDDSKOSTNADER:		
0140	TYÖNANTAJAN SOTU-MAKSU ARBETSGIVARES SOCIALSKYDDSAVGIFT	308.73	77.78
0141	TEL- JA LEL-VAKUUTUSMAKSUT APL- OCH KÄPL-FÖRSÄKRINGSPREMIER	750.70	207.03
0144	LAKIS. TAPATURMA- JA TYÖTTÖM.VAK.MAKSUT SEKÄ ERORAMA LAGST. OLYCKSF.- & ARB.LÖSH.FÖRS.PREMIER & AVG.BIDR.	118.36	27.31
0149	LAKISÄTEISET, PAKOLLISET SOSIAALITURVAKULUT YHTEENSÄ LAGSTADGADE, OBLIGATORISKA SOCIALSKYDDSKOSTN. SAMMANL.	-1177.79	-312.12
	MUUT SOSIAALITURVAKULUT: ÖVRIGA SOCIALSKYDDSKOSTNADER:		
0150	ELÄKKEET PENSIONER	36.63	2.76
0151	SIIRROT ELÄKESÄTTIÖILLE ÖVERFÖRINGAR TILL PENSIONSTIFTELSE	92.55	105.78
0153	HENKILÖVAK.MAKSUT JA KANNATUSMAKSUT AVUSTUSKASSOILLE PERSONF.PREMIER OCH U-STÖDSAVG. TILL U-STÖDSKASSOR	71.10	4.24
0154	MUUT SOSIAALITURVAKULUT YHTEENSÄ ÖVRIGA SOCIALSKYDDSKOSTNADER SAMMANLAGT	-200.28	-112.78
0155	VESI, SÄHKÖ, LÄMPÖ, HÖYRY JA KAUPUNKIKAASU VATTEN, ELEKTRICITET, VÄRME, ÅNGA OCH STADSGAS	-220.73	-42.69

1) ML. AGENTUURIPALKKIOT JA PROVISIOT
INKL. AGENTURARVODEN OCH PROVISIONER

TUKKUKAUPAN TILINPÄÄTÖSTILASTO 1987
BOKSLUTSSTATISTIK ÖVER PARTIHANDEL 1987

5. TULOSLASKELMA (JATKUU) RESULTATRÄKNING (FORTSÄTTER)	61 TUKKUK. JA AGENT.TOIH. YHTEENSÄ PARTIH. OCH AGENT.VERKS SAMMANLAGT	600 ERITTELEN. TUKKU- JA VÄH.KAUPPA OSPEC. PAR- TI- OCH DE- TALJHANDEL
1000 000 MK YRITYKSET, JOIDEN HENKI- LÖKUNTA > 100 TAI = 100 FÖRETAG, VILKAS PERSO- NAL > 100 ELLER = 100		
VUOKRAKULUT: HYRESKOSTNADER:		
0156 MAAPOHJASTA FÖR TOMTMARK	39.90	0.44
0157 ASUINRAKENNUKSISTA JA -HUONEISTOISTA FÖR BOSTADSBYGGNADER OCH -LÄGENHETER	56.89	9.72
0158 MUISTA RAKENNUKSISTA JA HUONEISTOISTA FÖR ÖVRIGA BYGGNADER OCH LÄGENHETER	525.98	154.33
0163 MUUT VUOKRAT (MYÖS LEASING) ÖVRIGA HYROR (INKL. LEASING)	244.08	38.77
0164 VUOKRAKULUT YHTEENSÄ HYRESKOSTNADER SAMMANLAGT	-866.85	-203.25
0165 JULKISET MAKSUT OFFENTLIGA AVGIFTER	-9.73	-4.72
0167 TIETOLIIKENNEKULUT KOSTNADER FÖR POST- OCH TELEKOMMUNIKATIONER	-339.78	-47.52
0168 VAKUUTUSMAKSUT (EI HENKILÖVAKUUTUSMAKSUJA) FÖRSÄKRINGSPREMIER (EJ PERSONFÖRSÄKRINGSPREMIER)	-77.51	-17.23
0169 MUUT LIIKEKULUT ÖVRIGA RÖRELSEKOSTNADER	-3684.37	-907.87
0170 TUKIPALKKIOT SUBVENTIONER	27.91	-
0171 OMAAN KÄYTTÖÖN VALMISTETTU KÄYTTÖMAISUUS FÖR EGET BRUK TILLVERKADE ANLÄGGNINGSTILLGÅNGAR	14.96	10.12
0174 VAIHTO-OMAISUUDEN HANKINTAMENON MUUTOS FÖRÄNDRING AV OMSÄTTNINGSTILLGÅNGARNAS ANSKAFFN.UTGIFT	66.32	193.70
0177 KÄYTTÖKATE DRIFTSBIDRAG	4172.96	1631.41
0178 POISTOT AVSKRIVNINGAR	-1516.01	-362.28
0179 LIIKEVOITTO / - TAPPIO RÖRELSEVINST / - FÖRLUST	2656.95	1269.13
MUUT TUOTOT: ÖVRIGA INTÄKTER:		
0184 KORKOTUOTOT RÄNTEINTÄKTER	1183.43	198.30
0185 OSINKOTUOTOT JA OSUUSKOROT DIVIDENDINTÄKTER OCH ANDELSRÄNTOR	69.71	22.67
VUOKRATUOTOT: HYRESINTÄKTER:		
0186 MAAPOHJASTA AV TOMTMARK	1.75	-
0187 ASUINRAKENNUKSISTA JA -HUONEISTOISTA AV BOSTADSBYGGNADER OCH -LÄGENHETER	8.63	7.71
0188 MUISTA RAKENNUKSISTA JA HUONEISTOISTA AV ÖVRIGA BYGGNADER OCH LÄGENHETER	211.55	39.32
0193 MUUT VUOKRAT ÖVRIGA HYROR	13.11	1.39
0194 VUOKRATUOTOT YHTEENSÄ HYRESINTÄKTER SAMMANLAGT	235.03	48.42
0196 VOITTO KÄYTTÖMAISUUDEN MYNNISTÄ VINST PÅ FÖRSÄLJNING AV ANLÄGGNINGSTILLGÅNGAR	503.23	49.11
0197 KURSSIVOITOT KURSVINSTER	94.22	5.73
0208 MUUT TUOTOT (MYÖS FUUSIOVOITTO) ÖVRIGA INTÄKTER (INKL. FUSIONSVINST)	186.16	69.16
0209 MUUT TUOTOT YHTEENSÄ ÖVRIGA INTÄKTER SAMMANLAGT	2271.78	393.38

1) LISÄYS +, VÄHENNYS -
ÖKNING +, MINSKNING -

TUKKUKAUPAN TILINPÄÄTÖSTILASTO 1987
BOKSLUTSSTATISTIK ÖVER PARTIHANDEL 1987

5. TULOSLASKELMA (JATKUU) RESULTATRÄKNING (FÖRTSÄTTER)	61 TUKKUK. JA AGENT.TOIM. YHTEENSÄ PARTIH. OCH AGENT.VERKS SAMMANLAGT	600 ERITTELEN. TUKKU- JA VÄN.KAUPPA OSPEC. PAR- TI- OCH DE- TALJHANDEL
1000 000 MK YRITYKSET, JOIDEN HENKI- LÖKUNTA > 100 TAI = 100 FÖRETAG, VILKAS PERSO- NAL > 100 ELLER = 100		
MUUT KULUT: ÖVRIGA KOSTNADER:		
0212 LUOTTOTAPPIOT KREDITFÖRLUSTER	10.88	-
0215 MUUT KULUT (MYÖS FUUSIOTAPPIO) ÖVRIGA KOSTNADER (INKL. FUSIONSFÖRLUST)	166.33	51.25
0216 MUUT KULUT YHTEENSÄ ÖVRIGA KOSTNADER SAMMANLAGT	-177.21	-51.25
0217 VOITTO/IAPPIO ENNEN VIER. P-OIN KULUJA, VAR. & VEROJA VINST/FÖRLUST FÖRE KOSTN. FÖR FR. KAP., RES. & SKATT.	4751.52	1611.26
VIERAAN PÄÄOMAN KULUT: KOSTNADER FÖR FRÄMMANDE KAPITAL:		
0218 KERKOKULUT ÄRTEKOSTNADER	2225.59	271.98
0219 KURSSITAPPIOT KURSFÖRLUSTER	42.55	0.33
0220 MUUT VIERAAN PÄÄOMAN KULUT ÖVRIGA KOSTNADER FÖR FRÄMMANDE KAPITAL	50.43	8.55
0222 VIERAAN PÄÄOMAN KULUT YHTEENSÄ KOSTNADER FÖR FRÄMMANDE KAPITAL SAMMANLAGT	-2318.57	-280.87
0223 VOITTO / TAPPIO ENNEN VARAUKSIA JA VEROJA VINST / FÖRLUST FÖRE RESERVERINGAR OCH SKATTER	2432.95	1330.39
VARAUSTEN MUUTOS: 1) FÖRÄNDRING AV RESERVERINGAR:		
0225 LUOTTOTAPPIO- JA TAKUUVARAUKSEN MUUTOS KREDITFÖRLUST- OCH GARANTIRESERVERINGENS FÖRÄNDRING	-135.35	-8.25
0228 INVESTOINTIVARAUKSEN MUUTOS INVESTERINGSRESERVERINGENS FÖRÄNDRING	-412.83	-113.68
0229 TOIMINTAVARAUKSEN MUUTOS DRIFTSRESERVERINGENS FÖRÄNDRING	-238.06	-50.05
0236 VARASTOVARAUKSEN MUUTOS LAGERRESERVENS FÖRÄNDRING	-49.06	-86.18
0238 MUIDEN VARAUSTEN MUUTOS FÖRÄNDRING AV ÖVRIGA RESERVERINGAR	-0.89	-
0239 VARAUSTEN MUUTOS YHTEENSÄ FÖRÄNDRING AV RESERVERINGAR SAMMANLAGT	-836.19	-258.16
0246 VÄLITTEHMÄT VEROT / VERONPALAUTUKSET DIREKTA SKATTER / SKATTEÅTERBÄRING	-417.21	-60.36
0249 TILIKAUDEN VOITTO / TAPPIO RÄKENSKAPSPERIODENS VINST / FÖRLUST	1179.55	1011.88

1) LISÄYS -, VÄHENNYS +
ÖKNING -, MINSKNING +

TUKKUKAUPAN TILINPÄÄTÖSTILASTO 1987
 BOKSLUTSSTATISTIK ÖVER PARTIHANDEL 1987

6. T A S E
 B A L A N S

V A S T A A V A A
 A K T I V A

1000 000 MK

YRITYKSET, JOIDEN HENKI-
 LÖKUNTA > 100 TAI = 100
 FÖRETAG, VILKAS PERSO-
 NAL > 100 ELLER = 100

61
 TUKKUK. JA
 AGENT.TOIM.
 YHTEENSÄ
 PARTIH. OCH
 AGENT.VERKS
 SAMMANLAGT

600
 ERITTELEN.
 TUKKU- JA
 VÄH.KAUPPA
 OSPEC. PAR-
 TI- OCH DE-
 TALJHANDEL

RAHCITUSOMAISSUUS:
 FINANSIERINGSTILLGÅNGAR:

0499	RAHAT JA PANKKISAAMISET KASSA OCH BANKTILLGODOMHAVANDEN	4190.19	345.69
0539	MYNTISAAMISET FÖRSÄLJNINGSFORDRINGAR	17983.14	1639.51
	LAINASAAMISET: LÄNEFORDRINGAR:		
0549	VELKAKIRJALAINAT SKULDEBREVSLÄN	297.75	17.03
0559	RAHOITUSVEKSELIT FINANSIERINGSVÄXLAR	-	-
0569	TOIMITUSLUOTOT LEVERANSKREDITER	27.57	-
0589	MUUT LAINASAAMISET ÖVRIGA LÄNEFORDRINGAR	2964.07	592.01
0599	LAINASAAMISET YHTEENSÄ LÄNEFORDRINGAR SAMMANLAGT	3289.39	609.04
0609	ENNAKKOMAKSUT FÖRSKOTTSBETALNINGAR	585.92	29.62
0649	SIIRTOSAAMISET RESULTATREGLERINGAR	1433.05	899.83
0749	MUUT RAHOITUSVARAT ÖVRIGA FINANSIERINGSTILLGÅNGAR	2940.77	348.64
0799	RAHOITUSOMAISSUUS YHTEENSÄ FINANSIERINGSTILLGÅNGAR SAMMANLAGT	30422.46	3872.34
0949	VAIHTO-OMAISSUUS (HANKINTAMENO) OMSÄTTNINGSTILLGÅNGAR (ANSKÄFFNINGSGIFTER)	12800.15	1972.49
	KÄYTTÖOMAISSUUS JA MUUT PITKÄVAIKUTTEISET MENOT: ANLÄGGN. TILLG. OCH ÖVR. UTGIFTER MED LÅNG VERKN. TID:		
0959	KESKENERÄISET OMAT TYÖT HALVFÄRDIGA EGNA ARBETEN	127.20	48.63
0969	TONTIT, MAA- JA VESIALUEET TOMTER, JORD- OCH VATTENOMRÅDEN	1040.31	156.49
0979	ASUINRAKENNUKSET BOSTADSBYGGNADER	35.61	4.82
0989	MUUT TALONRAKENNUKSET ÖVRIGA HUSBYGGNADER	4482.74	622.06
0999	MAA- JA VESIRAKENNUKSET JORD- OCH VATTENANLÄGGNINGAR	90.25	-
1009	KONEET, KALUSTO JA KULJETUSVÄLINEET MASKINER, INVENTARIER OCH TRANSPORTMEDEL	2942.90	993.50
1029	MUUT AINEELLISET HYÖDYKKEET ÖVRIGA MATERIELLA TILLGÅNGAR	74.68	2.52
1039	OSAKKEET JA OSUDET AKTIER OCH ANDELAR	3713.08	667.21
1049	AINEETTOMAT OIKEUDET IMMATERIELLA RÄTTIGHETER	82.29	4.57
1079	MUUT PITKÄVAIKUTTEISET MENOT ÖVRIGA UTGIFTER MED LÅNG VERKNINGSTID	595.25	49.56
1089	ENNAKKOMAKSUT FÖRSKOTTSBETALNINGAR	137.81	30.52
1099	KÄYTTÖOMAISSUUS JA MUUT PITKÄVAIKUTTEISET MENOT YHT. ANL. TILLG. O. ÖVR. UTGIFTER M. LÅNG VERKN. TID SAMMANL.	13322.13	2579.87
	MUUT PITKÄAIKAISET SIJOITUKSET: ÖVRIGA LÅNGFRISTIGA PLACERINGAR:		
1109	ARVOPAPERIT VÄRDEPAPPER	-	-
1169	MUUT ÖVRIGA	0.78	2.38
1199	MUUT PITKÄAIKAISET SIJOITUKSET YHTEENSÄ ÖVRIGA LÅNGFRISTIGA PLACERINGAR SAMMANLAGT	0.78	2.38
1239	ARVOSTUSERÄT VÄRDERINGSPOSTER	4.26	21.76
1249	VASTAAVAA YHTEENSÄ AKTIVA SAMMANLAGT	56549.77	8448.95

TUOKKUKAUPAN TILINPÄÄTÖSTILASTO 1987

BOKSLUTSSTATISTIK ÖVER PARTIHANDEL 1987

6. TASE
BALANSVASTATTAVAA
PASSIVA

1000 000 mk

YRITYKSET, JOIDEN HENKI-
LÖKUNTA > 100 TAI = 100
FÖRETAG, VILKAS PERSO-
NAL > 100 ELLER = 10061
TUOKKUK. JA
AGENT.TOIM.
YHTEENSÄ
PARTIH. OCH
AGENT.VERKS
SAMMANLAGT600
ERITTELEM.
TUOKKU- JA
VÄH.KAUPPA
OSPEC. PAR-
TI- OCH DE-
TALJHANDEL

LYHYTAIKAINEN VIERAS PÄÄOMA: KORTFRISTIGT FRÄMMANDE KAPITAL:			
1259	OSTOVELAT LEVERANTÖRSKULDER	14618.78	1175.08
1269	EENAKKOMAKSUT FÖRSKOTTSBETALNINGAR	1128.26	41.80
1299	SIIRTOVELAT RESULTATKEGLER INGAH	2411.97	423.69
1309	RAHOITUSVEKSELIT FINANSIERINGSVÄXLAR	5781.71	201.56
1339	MUUT LYHYTAIKAISET VELAT ÖVRIGA KORTFRISTIGA SKULDER	6692.29	1148.61
1349	LYHYTAIKAINEN VIERAS PÄÄOMA YHTEENSÄ KORTFRISTIGT FRÄMMANDE KAPITAL SAMMANLAGT	30633.00	2990.74
PITKÄIKAINEN VIERAS PÄÄOMA: LÅNGFRISTIGT FRÄMMANDE KAPITAL:			
1359	ELÄKELAINAT PENSIONSÅN	2918.42	1289.67
1369	LAINAT RAHOITUSLAITOKSILTA LÅN AV PENNINGSSINRÄTTNINGAR	4448.94	578.00
1379	JOUKKOVELKAKIRJALAINAT MASSKULDEBREVSLÅN	1087.83	-
1389	TOIMITUSLUOTOT LEVERANSKREDITER	48.47	-
1429	MUUT PITKÄIKAISET VELAT ÖVRIGA LÅNGFRISTIGA SKULDER	1981.73	98.99
1439	PITKÄIKAINEN VIERAS PÄÄOMA YHTEENSÄ LÅNGFRISTIGT FRÄMMANDE KAPITAL SAMMANLAGT	10485.38	1966.66
1449	VIERAS PÄÄOMA YHTEENSÄ FRÄMMANDE KAPITAL SAMMANLAGT	41118.38	4957.40
1459	ARVOSTUSERÄT VÄRDERINGSPOSTER	-	-
VARAUKSET: RESERVERINGAR:			
1469	LUOTOTAPPIO- JA TAKUUVARAUS KREDITFÖRLUST- OCH GARANTIRESERVERING	532.51	44.48
1499	INVESTOINTIVARAUS INVESTERINGSRESERVERING	1405.10	422.49
1509	TOIMINTAVARAUS DRIFTSRESERVERING	526.64	156.40
1519	VARASTOVARAUS LAGERRESERV	4408.23	542.03
1539	MUUT VARAUKSET ÖVRIGA RESERVERINGAR	45.10	-
1549	VARAUKSET YHTEENSÄ RESERVERINGAR SAMMANLAGT	6917.58	1165.39
OMA PÄÄOMA: EGET KAPITAL:			
1559	OSAKE-, OSUUS- JA MUU NIITÄ VASTAAVA PÄÄOMA AKTIE-, ANDELS- OCH ANNAT MOTSVARANDE KAPITAL	3080.42	428.25
1569	OSAKEANTI (REKISTERÖIMÄTÖN OSAKEPÄÄOMA) AKTIEEMISSION (OREGISTRERAT AKTIEKAPITAL)	106.17	-
1579	VARARAHASTO RESEVVFOND	813.50	262.22
1589	ARVONKOROTUSRAHASTO VÄRDEFÖRHÖJNINGSFOND	799.68	134.03
1619	MUU OMA PÄÄOMA / PÄÄOMANVAJAUS ÖVRIGT EGET KAPITAL / KAPITALUNDERSKOTT	2534.48	489.68
1629	TILIKAUDEN VOITTO (TAPPIO) / YLIJÄÄMÄ (ALIJÄÄMÄ) RÄKENSKAPSPERIODENS VINST(FÖRLUST)/ÖVER-(UNDERSKOTT)	1179.55	1011.88
1639	OMA PÄÄOMA YHTEENSÄ EGET KAPITAL SAMMANLAGT	8513.80	2326.06
1649	VASTATTAVAA YHTEENSÄ PASSIVA SAMMANLAGT	56549.77	8448.85

TUKKUKAUPAN TILINPÄÄTÖSTILASTO 1987
BOKSLUTSSTATISTIK ÖVER PARTIHANDEL 1987

7. OSAKEPÄÄOMA
AKTIEKAPITAL

1000 000 MK

YRITYKSET, JOIDEN HENKI-
LÖKUNTA > 100 TAI = 100
FÖRETAG, VILKAS PERSO-
NAL > 100 ELLER = 100

61
TUKKUK. JA
AGENT.TOIM.
YHTEENSÄ
PARTIH. OCH
AGENT.VERKS
SAMMANLAGT

600
ERITTELEM.
TUKKU- JA
VÄH.KAUPPA
OSPEC. PARTI-
TI- OCH DE-
TALJHANDEL

3400	OSAKEPÄÄOMA TILIKAUDEN ALUSSA AKTIEKAPITAL VID RÄKENSKAPSPERIODENS BÖRJAN	2438.86	306.93
	OSAKEPÄÄÖMAN KOROTTAMINEN: AKTIEKAPITALET'S FÖRHÖJNING:		
3402	ILMAISOSAKEANTI GRATISEMISSION	25.07	3.20
3403	MAKSULLINEN OSAKEANTI EMISSION MOT BETALNING	77.04	115.70
3404	OSAKEPÄÄÖMAN KOROTTAMINEN YHTEENSÄ AKTIEKAPITALET'S FÖRHÖJNING SAMMANLAGT	102.11	118.90
3405	OSAKEPÄÄÖMAN ALENTAMINEN AKTIEKAPITALET'S NEDSKRIVNING	-4.87	-
3406	OSAKEPÄÄÖMA TILIKAUDEN LÖPUSSA AKTIEKAPITAL VID RÄKENSKAPSPERIODENS SLUT	2536.10	425.83

TUKKUKAUPAN TILINPÄÄTÖSTILASTO 1987
 ROKSLUTSSTATISTIK ÖVER PARTIHANDEL 1987

8. VAIHTO-OMAISUUDEN ERITTELY
 SPECIFICERING AV OMSÄTTNINGEN

1000 000 MK

YRITYKSET, JOIDEN HENKI-
 LÖKUNTA > 100 TAI = 100
 FÖRETAG, VILKAS PERSO-
 NAL > 100 ELLER = 100

61
 TUKKUK. JA
 AGENT.TOIM.
 YHTEENSÄ
 PARTIH. OCH
 AGENT.VERKS
 SAMMANLAGT

600
 ERITTELEM.
 TUKKU- JA
 VÄH.KAUPPA
 OSPEC. PAR-
 TI- OCH DE-
 TALJHANDEL

HANKINTAMENO:
 ANSKAFFNINGSGIFTER:

AINEET JA TARVIKKEET:
 MATERIAL OCH FÖRÖDENHETER:

1651 TILIKAUDEN ALUSSA I RÄKENSKAPSPERIODENS BÖRJAN 657.35 97.31

1655 TILIKAUDEN LOPUSSA I RÄKENSKAPSPERIODENS SLUT 649.37 99.58

POLITO- JA VOITELUAINEET:
 BRÄNSLEN OCH SMÖRJEDEL:

1661 TILIKAUDEN ALUSSA I RÄKENSKAPSPERIODENS BÖRJAN 5.35 2.84

1665 TILIKAUDEN LOPUSSA I RÄKENSKAPSPERIODENS SLUT 3.56 2.02

KAUPPATAVARAT:
 HANDELSVAROR:

1671 TILIKAUDEN ALUSSA I RÄKENSKAPSPERIODENS BÖRJAN 11003.71 1547.85

1675 TILIKAUDEN LOPUSSA I RÄKENSKAPSPERIODENS SLUT 11056.35 1735.57

KESKENERÄISET TYÖT:
 HALVFABRIKAT:

1681 TILIKAUDEN ALUSSA I RÄKENSKAPSPERIODENS BÖRJAN 677.35 76.15

1685 TILIKAUDEN LOPUSSA I RÄKENSKAPSPERIODENS SLUT 617.01 80.07

VALMISTEET:
 HELFABRIKAT:

1691 TILIKAUDEN ALUSSA I RÄKENSKAPSPERIODENS BÖRJAN 329.75 49.35

1695 TILIKAUDEN LOPUSSA I RÄKENSKAPSPERIODENS SLUT 252.40 48.35

MUU VAIHTO-OMAISUUS:
 ÖVRIGA OMSÄTTNINGSTILLGÅNGAR:

1706 TILIKAUDEN ALUSSA I RÄKENSKAPSPERIODENS BÖRJAN 60.32 5.30

1707 TILIKAUDEN LOPUSSA I RÄKENSKAPSPERIODENS SLUT 221.46 6.91

HANKINTAMENO YHTEENSÄ:
 ANSKAFFNINGSGIFTER SAMMANLAGT:

1741 TILIKAUDEN ALUSSA I RÄKENSKAPSPERIODENS BÖRJAN 12733.83 1778.79

1745 TILIKAUDEN LOPUSSA I RÄKENSKAPSPERIODENS SLUT 12800.15 1972.49

SIITÄ VARASTOVARAUS:
 DÄRAV LAGERRESERV:

1742 TILIKAUDEN ALUSSA I RÄKENSKAPSPERIODENS BÖRJAN 4359.17 455.85

1746 TILIKAUDEN LOPUSSA I RÄKENSKAPSPERIODENS SLUT 4408.23 542.03



Tukkukaupan tilinpäätöstilasto

Partihandelns bokslutsstatistik
Financial statements statistics of wholesale trade
1987



Tietoja tukkukaupan tilinpäätöksistä vuonna 1987:

- tuloslaskelma ja tase
- henkilöstön määrä ja palkat
- kannattavuuden ja rahoitusaseman tunnuslukuja.

Tukku- ja vähittäiskaupan tilinpäätöstilasto (vuoteen 1983 yritystilasto)
on julkaistu aikaisemmin Tilastotiedotus-sarjan YR-alasarjassa.

SVT Suomen Virallinen Tilasto
Finlands Officiella Statistik
Official Statistics of Finland

Julkaisujen myynti:

Tilastokeskus
PL 504
00101 Helsinki
Puh. (90) 173 41

Försäljning:

Statistikcentralen
PB 504
00101 Helsingfors
Tel. (90) 173 41

Hinta — Pris

45 mk

ISSN 0784-8463
= Yritykset
ISSN 0784-9095
ISBN 951-47-2198-5

