

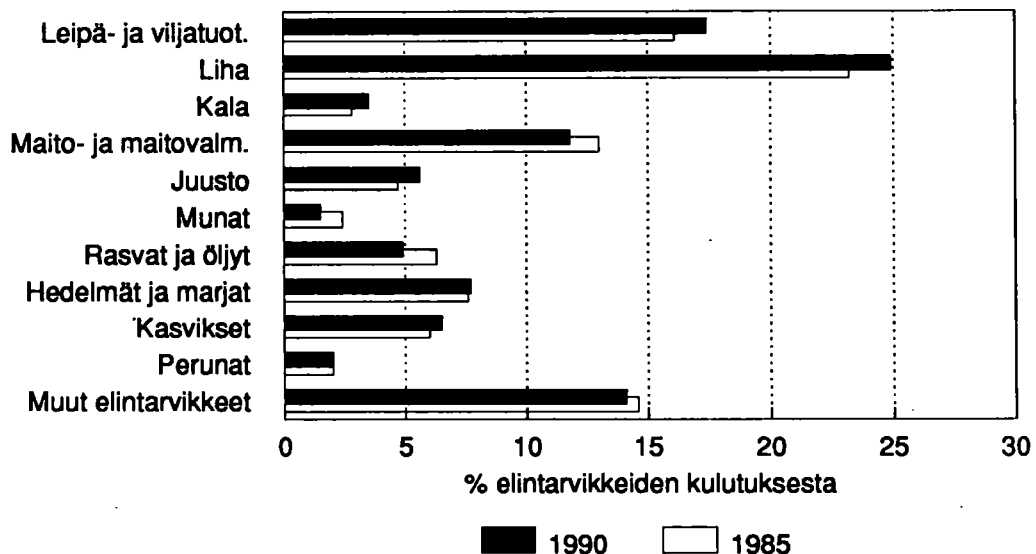
# Elinkustannustutkimus 1990

## Ennakkotietoja suomalaisten kulutuksesta

Kotitaloudet käyttävät elintarvikkeisiin ja juomiin keskimäärin 18700 markkaa vuodessa. Lisäksi ravintolassa ruokailuun ja juomiin kuluu noin 2700 mk. Tupakkaa kotitalouksien arvioidaan ostavan 1350 mk:lla vuodessa.

Elintarvikkeiden kulutusmenojen jakautuminen osoittaa, että maitoon ja maitotaloustuotteisiin, muniin ja rasvoihin käytetään suhteellisesti vähemmän rahaa, leipä- ja viljatuotteisiin sekä lihaan enemmän kuin vuonna 1985.

Kuvio 1. Elintarvikkeiden kulutuksen jakautuminen keväällä 1990 ja 1985.



Nämä luvut perustuvat laajaan elinkustannustutkimukseen, jota Tilastokeskus tekee vuosina 1990-91. Tutkimukseen osallistuu kaikkiaan 12000 kotitaloutta. Pääosa tiedoista kerätään haastattelemalla ja kahden viikon mittaisella tilinpidolla. Vuoden 1991 alkupuolella kerätään vielä tietoja asumisesta, tuloista ja suurten kulutustavaroiden ostoista.

Tässä julkaisussa esitetään kevätkaudella 1990 kerättyjä ennakkotietoja elintarvikkeiden kulutuksesta sekä kestäväkulutustavaroiden omistuksesta. Ne perustuvat noin 2900 talouden haastatteluun ja tilinpitoon. Tietojen perusteella Suomessa arvioidaan olevan 2150000 kotitaloutta. Niiden keskokoko on noin 2,3 henkilöä.

## Elintarvikkeiden kulutusmenot reaalisesti ennallaan

Alkuvuodesta kerättyjen tietojen perusteella on laskettu, että elintarvikkeiden kulutus on kotitaloutta kohti noin 16500 mk vuodessa. Henkeä kohti laskettuna tämä merkitsee 600 mk kuukaudessa. Kodin ulkopuolella nautittuihin aterioihin menee taloutta kohti 2680 mk, mikä tekee noin 100 mk henkilöä kohti kuukaudessa. Ravintola- ja baarimenoista ruokailun osuus on hiukan yli puolet. Juomia kotitaloudet ostavat keskimäärin 2170 mk:lla eli 80 mk:lla jäsentä kohti kuukaudessa. Alkoholipitoisten juomien osuus on 80 prosenttia tästä summasta.

Taulukko 1. Kotitalouksien kulutusmenot elintarvikkeisiin, ateriointiin kodin ulkopuolella, juomiin ja tupakkaan (perustuu keväällä 1990 kerättyihin tietoihin).

	Kotitalouden koko						Kaikki
	1	2	3	4	5	6+	
Elintarvikkeet <sup>1</sup> mk/v	8441	15958	21721	26477	29699	36212	16520
- henkilöä kohti mk/kk	703	665	603	552	495	449	604
Ateriat ja juomat ravintoloissa ja baareissa <sup>2</sup> mk/v	1846	2697	3278	3907	3100	3843	2680
- henkilöä kohti mk/kk	154	112	91	81	52	48	98
Juomat <sup>1</sup> mk/v	1054	2270	3067	3500	3359	2078	2172
- henkilöä kohti mk/kk	88	95	85	73	56	26	79
Tupakka mk/v	857	1388	1950	1817	1298	2322	1350
- henkilöä kohti mk/kk	71	58	54	38	22	29	49

### Huomautukset

- 1) Maito, piimä, kahvi, tee, mehut yms. juomat luetaan tässä elintarvikkeisiin. Juomiin kuuluvat esimerkiksi erilaiset kaupasta ostetut vedet, limonadit, oluet ja muut alkoholijuomat.
- 2) Ravintola- ja baariaterioihin ja -juomiin ei sisälly työpaikkaruokailu tai lounasseteli-tuus. Työpaikkaruokailua koskevat tiedot saadaan myöhemmin.

Kuviossa 1 (etusivulla) on elintarvikkeiden kulutusmenojen jakautumista esitetty tarkemmin. Siinä on myös vertailu vuoden 1985 kotitaloustiedustelun lukuihin alkuvuoden osalta. Viiden vuoden aikana kulutuksen rakenne on hiukan muuttunut: maitotaloustuotteiden, munien ja rasvojen kulutusosuus vähenee. Lihan, kalan, kasvisten, leivän ja viljatuotteiden sekä juuston osuus taas kasvaa. Kun rahanarvon muutos otetaan huomioon, henkilöä kohti lasketut elintarvikkeiden kulutusmenot ovat miltei samat kuin vuonna 1985.

Viiden vuoden aikana on joidenkin elintarvikkeiden kulutus on muuttunut myös määrällisesti. Esimerkiksi maidon keskikulutus henkeä kohti oli vuonna 1985 163 litraa, kun alkuvuodesta 1990 kulutettiin 140 litraa. Voin kulutus on laskenut 8,7:stä 5,4 kiloon. Vastaavasti margariinin kulutus on kasvanut 5 kilosta 6,1 kiloon. Maitotaloustuotteita käytetään siis yleisesti ottaen vähemmän. Juusto on kuitenkin poikkeus: kulutus on viidessä vuodessa noussut 8,3:sta 9,6 kg:aan. Muista selvistä muutoksista mainittakoon, että perunoiden kulutus on vähentynyt

39 kiloon oltuaan 49 kg/henkilö vuodessa. Munien kulutus on myös laskenut 9,6:sta 7,5 kiloon. Myös kahvin kulutus on pienentynyt 8,6 kg:sta 7,8 kg:aan.

Joidenkin elintarvikkeiden kulutuksessa on alueellisia eroja. Selvimmin tämä näkyy maidon ja rasvojen kulutuksessa. Sekä maidon että voinin kulutus henkeä kohti on pienimmillään etelä-Suomen kaupungeissa ja suurimmillaan väli-Suomessa muissa kunnissa. Ruoan valmistus selittää osan eroista. Sokerin kulutus poikkeaa samalla tavalla: kaupungeissa se on alle 10 kg henkeä kohti, maaseutukunnissa noin 14 kg.

### Talouksilla entistä enemmän kestokulutushyödykkeitä

Tutkimuksessa selvitetään useimpien kotitalouksissa olevien kestokulutustavaroiden yleisyyttä. Tässä esitetään vertailutietoja aikaisempiin kotitaloustiedusteluihin joidenkin hyödykkeiden osalta.

Taulukko 2. Eräiden kestokulutushyödykkeiden yleisyys kotitalouksissa vuosina 1971-1990 (prosenttia kaikista kotitalouksista).

	1971	1976	1981	1985	1990
Väri-tv	1	23	50	74	88
Mustavalko-tv	73	74	51	35	25
Videonauhuri	..	..	..	15	43
CD-soitin	..	..	..	..	10
Mikroaaltouuni	..	..	..	..	49
Astianpesukone	1	5	10	17	31
Jääkaappi	64	93	94	96	97
Pakastin	7	39	56	70	78
Pesukone	55	72	73	67 <sup>1</sup>	80 <sup>1</sup>
Pölynimuri	61	85	89	93	96
Sähkömpelukone	31	45	52	56	56
Puhelin	39	72	79	87	93
Oma auto	43	51	55	57	62
Asuntovaunu	..	1	2	2	3

#### Huomautus

1) Vuosina 1985 ja 1990 vain automaattipesukoneet.

Viime vuosina markkinoille tulleista uusista hyödykkeistä esimerkiksi vesisänkyjä on kahdeksalla prosentilla talouksista, kotitietokone joka seitsemännessä taloudessa ja leipäkone kolmella prosentilla talouksista.

Takakannen kuvioissa esitetään, kuinka mikroaaltouunien ja henkilöautojen omistus riippuu kotitalouden koosta.

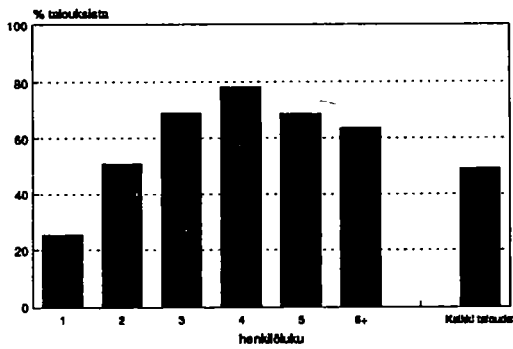
# Elinkustannustutkimus 1990

## Ennakkotietoja suomalaisten kulutuksesta

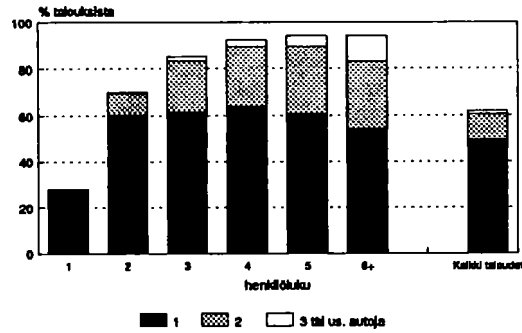
SVT Suomen Virallinen Tilasto  
Finlands Officiella Statistik  
Official Statistics of Finland

Central Statistical  
Office of Finland

### Mikroaaltouunien omistus



### Autonomistus



### Elinkustannustutkimuksen seuraavat julkaisut

Seuraavat ennakkotiedotteet kulutuksesta julkaistaan syksyllä 1991 ja vuoden 1992 alkupuolella. Lopulliset tulokset valmistuvat vuoden 1992 aikana.

Tiedustelut - förfrågningar:

Marjatta Laiho puh. (90) 1734 3404  
Anton Antonius (90) 1734 3415  
Kari Djerf (90) 1734 3411

Julkaisujen myynti:

Försäljning:

Hinta — Pris

Tilastokeskus  
PL 504  
00101 Helsinki  
Puh. (90) 173 41

Statistikcentralen  
PB 504  
00101 Helsingfors  
Tel. (90) 173 41

15 mk

ISSN 0784-8420  
= Tulot ja kulutus  
ISBN 951-47-4141-2