

Maarakennuskustannusindeksi

Jordbyggnadskostnadsindex

Tilastokeskus
Tilastouristo

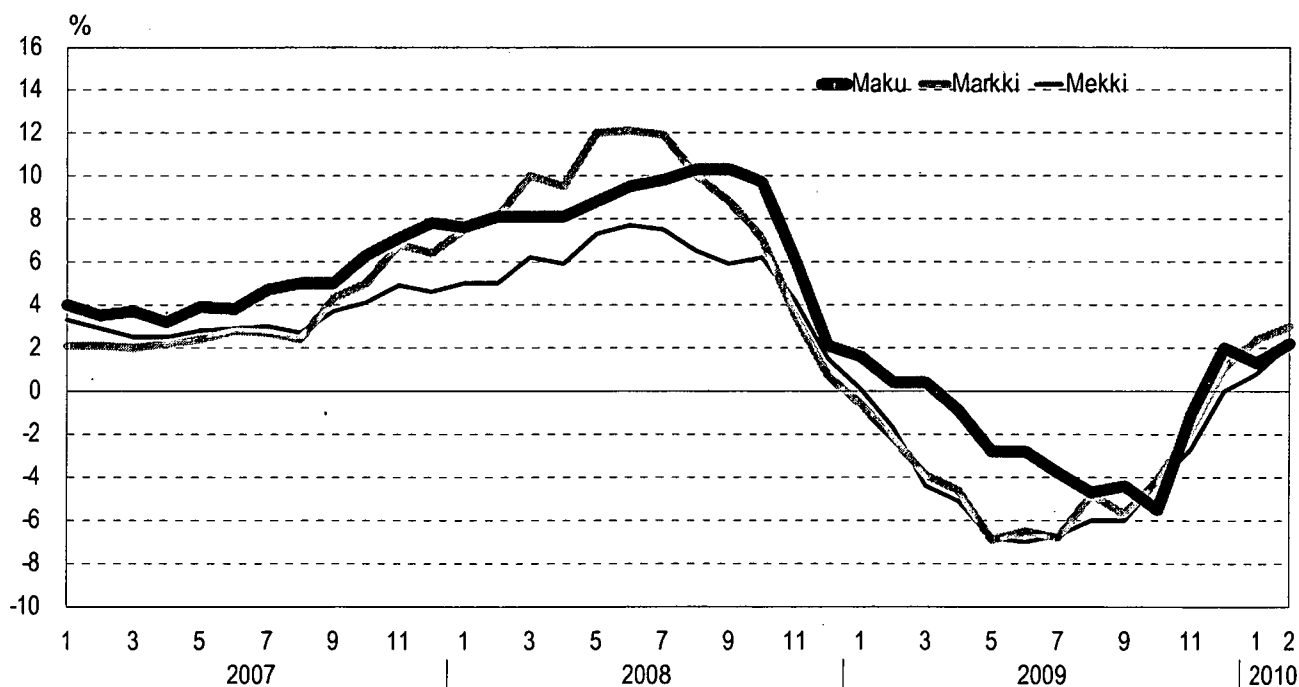
Maarakennusalan ja metsäalan konekustannusindeksit

Kostnadsindex för anläggningsmaskiner och skogsmaskiner

2010, helmikuu – februari

	Kokonaisindeksi Totalindex	Vuosimuutos % Årsförändring %
Maarakennuskustannusindeksi (2005 = 100) <i>Jordbyggnadskostnadsindex</i>	120,3	2,2
Maarakennusalan konekustannusindeksi (2005 = 100) <i>Kostnadsindex för anläggningsmaskiner</i>	113,9	3,0
Metsäalan konekustannusindeksi (2005 = 100) <i>Kostnadsindex för skogsmaskiner</i>	111,4	2,2

Maarakennuskustannusindeksin sekä maarakennusalan ja metsäalan konekustannusindeksien (2005 = 100) vuosimuutokset
Jordbyggnadskostnadsindex samt kostnadsindex för anläggningsmaskiner och skogsmaskiner (2005 = 100), årsförändringar



Maarakennus kustannusindeksi – Jordbyggnadskostnadsindex 2005 = 100

Indeksit ja vuosimuutokset rakenteittain, % - Index och årsförändringar efter konstruktion, %

Ilman arvonlisäveroa – Exkl. mervärdesskatt

2005 = 100

Vuosi ja kuukausi	Pohjarakenteet	Maa-rakenteet	Kallio-rakenteet	Päällysteet	Kunnallistekniset järjestelmät	Betonirakenteet	Muut tekniset järjestelmät	Kokonaisindeksi	Murskaustyöt	Kunnossapito										
Ar och månad	Geo-konstruktion	Mark-konstruktion	Berg-konstruktion	Beläggningar	Kommunalt tekniska system	Betong-konstruktion	Ovriga tekniska system	Totalindex	Kross-arbeten	Underhåll										
	(11)	%	(34)	%	(9)	%	(15)	%	(15)	%	(10)	%	(6)	%	(100)	%		%		
2005	100,0		100,0		100,0		100,0		100,0		100,0		100,0		100,0		100,0		100,0	
2006	103,7	3,7	105,8	5,8	105,4	5,4	111,2	11,2	106,3	6,3	104,2	4,2	104,1	4,1	106,1	6,1	105,5	5,5	105,7	5,7
2007	108,6	4,7	110,2	4,2	109,7	4,1	115,2	3,6	112,5	5,8	113,0	8,5	108,7	4,5	111,3	4,8	109,4	3,7	109,7	3,7
2008	115,9	6,8	118,1	7,2	117,1	6,7	132,5	15,0	120,4	7,1	120,4	6,6	115,7	6,4	120,4	8,2	117,8	7,7	118,2	7,8
2009	113,0	-2,5	119,8	1,5	118,6	1,3	121,5	-8,3	118,9	-1,2	113,7	-5,6	114,3	-1,2	118,2	-1,8	117,2	-0,5	118,6	0,3
2007 I	106,0	4,6	108,1	4,7	107,3	4,0	109,0	-0,6	109,0	5,7	107,3	5,8	106,5	4,4	107,9	4,0	107,2	3,9	107,4	4,3
II	106,4	4,2	109,4	4,5	107,6	4,1	108,0	-3,8	110,2	6,3	107,5	5,9	106,1	3,8	108,4	3,5	107,6	3,9	107,9	4,2
III	107,2	4,6	108,6	4,4	107,9	4,2	110,4	-3,1	110,6	6,1	109,1	7,1	106,4	4,0	108,9	3,7	107,8	3,7	108,7	4,3
IV	107,5	4,1	108,9	3,4	108,0	2,7	108,6	-2,9	111,1	5,3	111,7	8,6	107,2	3,9	109,1	3,2	107,8	2,3	109,2	4,3
V	108,5	4,9	109,2	3,1	109,0	3,6	112,2	-1,0	111,9	5,5	114,1	10,8	108,5	4,6	110,4	3,9	108,5	2,9	109,3	3,5
VI	108,8	4,8	109,2	2,9	109,2	3,3	113,0	0,3	112,2	5,2	114,4	9,9	108,7	4,2	110,7	3,8	108,8	2,8	109,4	2,9
VII	109,0	4,8	110,2	3,8	109,9	3,7	114,9	3,3	112,6	5,3	115,1	10,1	109,4	4,6	111,6	4,7	109,5	3,0	109,5	2,4
VIII	109,1	4,7	111,2	4,3	110,3	3,7	117,6	4,2	113,0	5,4	115,7	9,8	109,8	4,6	112,5	5,0	109,7	2,9	110,1	2,9
IX	109,5	5,1	111,1	4,2	110,3	3,5	116,8	4,5	113,4	5,9	114,7	8,8	109,7	4,4	112,3	5,0	110,2	3,6	109,8	2,6
X	110,0	4,8	111,8	4,6	112,1	5,3	119,5	10,6	114,6	6,1	115,7	8,9	110,4	4,9	113,5	6,3	111,1	4,6	110,9	4,0
XI	110,5	5,0	112,2	4,8	112,3	5,3	123,3	15,0	115,5	6,7	115,6	8,5	110,4	4,6	114,4	7,1	112,4	5,6	111,6	4,3
XII	110,5	5,0	112,0	5,4	112,5	5,3	129,6	18,2	115,4	6,6	115,4	7,8	111,4	5,6	115,3	7,8	112,4	5,5	112,6	4,9
2008 I	112,2	5,9	113,4	4,9	113,2	5,5	129,0	18,4	116,5	6,8	115,3	7,5	111,5	4,8	116,1	7,6	113,9	6,2	113,1	5,3
II	113,2	6,4	114,8	4,9	114,5	6,4	129,0	19,4	118,0	7,1	116,1	8,0	112,5	6,0	117,2	8,1	115,3	7,1	115,9	7,4
III	113,6	6,0	115,3	6,2	114,9	6,5	128,9	16,8	118,9	7,5	117,4	7,5	113,1	6,3	117,7	8,1	116,4	8,0	116,6	7,3
IV	114,1	6,1	115,8	6,3	114,9	6,5	127,1	17,0	119,5	7,5	118,3	5,9	114,1	6,5	117,9	8,1	117,0	8,5	116,9	7,0
V	117,1	8,0	118,0	8,1	116,1	6,5	129,8	15,7	121,3	8,4	120,0	5,2	115,9	6,8	120,1	8,8	119,2	9,9	118,7	8,6
VI	117,3	7,8	118,1	8,1	116,6	6,8	134,7	19,1	121,2	8,0	122,7	7,2	116,8	7,4	121,2	9,5	119,9	10,2	119,7	9,5
VII	117,8	8,1	118,6	7,6	116,9	6,4	140,3	22,2	121,6	8,0	123,1	7,0	116,9	6,8	122,4	9,8	120,0	9,6	119,6	9,2
VIII	118,1	8,3	119,5	7,4	119,2	8,1	145,7	23,9	121,4	7,4	126,3	9,1	117,9	7,3	124,1	10,3	118,9	8,4	119,7	8,7
IX	118,1	7,8	120,3	8,2	118,8	7,7	144,1	23,4	121,8	7,4	123,6	7,7	117,7	7,3	123,9	10,3	118,8	7,8	119,5	8,8
X	117,8	7,0	122,4	9,5	120,6	7,6	140,5	17,6	122,7	7,1	124,9	8,0	118,1	6,9	124,5	9,7	119,5	7,5	120,0	8,3
XI	116,3	5,3	122,1	8,8	120,2	7,0	126,5	2,6	122,0	5,7	120,2	4,0	116,9	5,9	121,4	6,1	118,4	5,4	120,0	7,5
XII	115,3	4,3	118,7	5,9	118,9	5,7	115,0	-11,3	120,0	4,0	117,4	1,7	117,1	5,1	117,7	2,1	116,4	3,5	118,7	5,4
2009 I	115,6	3,1	120,2	6,0	120,3	6,3	111,5	-13,6	120,5	3,4	117,3	1,8	117,6	5,5	118,0	1,6	118,3	3,9	119,4	5,6
II	114,8	1,4	119,9	4,5	119,5	4,4	114,6	-11,1	119,3	1,1	115,4	-0,6	115,5	2,7	117,7	0,4	117,6	2,0	119,2	2,9
III	114,2	0,6	120,8	4,8	119,5	4,0	116,8	-9,4	119,1	0,2	114,7	-2,3	115,0	1,7	118,2	0,4	117,0	0,5	119,5	2,5
IV	114,0	-0,1	119,7	3,3	118,7	3,3	112,5	-11,5	119,2	-0,3	113,6	-4,0	114,7	0,5	116,9	-0,9	116,4	-0,5	118,6	1,5
V	112,4	-4,1	119,3	1,1	118,1	1,7	114,8	-11,5	118,8	-2,0	112,3	-6,5	113,6	-2,0	116,6	-2,8	116,1	-2,6	118,4	-0,3
VI	113,0	-3,7	119,5	1,2	117,5	0,8	121,1	-10,0	120,4	-0,7	112,2	-8,5	113,6	-2,7	117,9	-2,7	116,6	-2,8	118,5	-1,1
VII	112,4	-4,5	118,6	0,0	117,5	0,5	124,8	-11,1	118,4	-2,7	112,5	-8,6	113,2	-3,1	117,8	-3,8	116,5	-2,9	118,3	-1,1
VIII	112,0	-5,1	120,0	0,5	117,3	-1,6	125,7	-13,7	117,8	-3,0	112,8	-10,7	113,3	-3,9	118,3	-4,7	116,8	-1,8	118,4	-1,1
IX	111,9	-5,2	119,4	-0,7	117,2	-1,3	128,7	-10,7	117,4	-3,6	113,1	-8,5	113,3	-3,7	118,5	-4,4	116,4	-2,1	118,0	-1,3
X	111,6	-5,3	118,7	-3,1	117,4	-2,7	125,2	-10,9	117,6	-4,2	112,5	-9,9	113,7	-3,8	117,7	-5,5	116,9	-2,2	117,6	-2,0
XI	112,3	-3,4	121,8	-0,2	119,8	-0,3	128,9	1,8	119,7	-1,9	114,2	-5,0	114,4	-2,1	120,1	-1,1	119,1	0,6	118,5	-1,3
XII	112,2	-2,7	120,2	1,3	119,9	0,8	133,7	16,3	119,3	-0,6	113,9	-3,0	113,3	-3,2	120,1	2,0	119,1	2,3	118,8	0,1
2010 I	111,8	-3,4	120,0	-0,2	119,7	-0,6	132,9	19,3	117,8	-2,2	112,8	-3,9	113,2	-3,8	119,5	1,3	119,2	0,7	118,7	-0,6
II	112,0	-2,5	120,2	0,3	120,2	0,6	136,1	18,8	118,2	-1,0	113,3	-1,8	113,0	-2,2	120,3	2,2	119,5	1,6	119,7	0,4

Maarakennuskustannusindeksi - Jodbyggnads kostadsindex

2005 = 100					2000 = 100				
Vuosi ja kuukausi	1) M- indeksi	2) K- indeksi	3) S- indeksi	4) H- indeksi	Kokonais- indeksi	5) M- indeksi	6) K- indeksi	7) S- indeksi	8) H- indeksi
Aroch månad	M-index	K-index	S-index	H-index	Totalindex	M-index	K-index	S-index	H-index
2000					100,0	100,0	100,0	100,0	100,0
2001					103,0	102,6	102,7	101,2	104,7
2002					104,7	103,8	105,4	104,2	107,3
2003					107,0	105,4	108,2	107,3	108,8
2004					110,8	109,1	112,6	117,2	114,0
2005	100,0	100,0	100,0	100,0	116,5	115,0	117,3	123,2	118,9
2006	106,8	104,6	103,8	106,3	123,1	122,1	123,1	128,1	126,2
2007	112,3	109,7	115,3	110,7	129,0	128,5	128,5	142,5	131,7
2008	123,6	118,9	124,6	120,1	139,2	140,3	138,7	155,8	142,0
2009	119,5	119,3	112,5	119,5	136,4	135,0	138,2	142,3	141,8
2008 I	118,8	113,4	117,9	114,4	134,4	135,3	132,9	146,0	135,7
II	120,3	115,4	119,2	117,4	135,8	137,1	135,2	147,5	138,9
III	120,9	116,0	121,0	118,4	136,5	137,8	135,9	149,5	140,0
IV	120,7	116,2	122,0	118,7	136,9	137,9	136,5	150,8	140,0
V	123,5	117,9	124,4	120,9	139,4	140,9	138,5	154,3	142,3
VI	124,8	118,7	128,2	122,1	140,6	142,1	139,2	160,0	143,3
VII	126,5	119,1	128,9	121,9	141,4	143,4	139,6	161,2	143,2
VIII	128,5	122,7	133,4	122,0	142,7	144,5	141,5	168,6	144,0
IX	128,6	122,0	129,5	121,6	143,0	145,2	141,3	163,8	144,4
X	127,9	123,0	129,3	121,8	143,7	144,5	142,5	163,6	144,6
XI	124,1	122,4	122,6	121,8	140,2	140,2	141,7	155,0	144,6
XII	119,1	120,5	118,4	120,1	135,9	134,5	139,5	149,8	142,6
2009 I	118,9	121,6	117,6	120,8	136,2	134,3	140,9	148,7	143,4
II	118,8	120,4	114,8	120,3	135,9	134,1	139,5	145,1	142,8
III	119,5	120,4	113,8	120,6	136,4	135,0	139,5	143,9	143,1
IV	118,0	119,5	112,5	119,6	135,0	133,3	138,4	142,2	142,0
V	117,8	118,6	110,5	119,3	134,7	133,1	137,3	139,7	141,6
VI	119,8	119,0	111,3	119,4	136,1	135,3	137,8	140,7	141,7
VII	119,6	119,0	111,7	119,2	136,0	135,1	137,8	141,2	141,4
VIII	120,3	118,6	112,1	119,3	136,6	135,8	137,4	141,7	141,5
IX	120,5	118,5	112,6	118,8	136,8	136,1	137,3	142,3	141,0
X	119,2	118,5	111,5	118,0	135,9	134,6	137,2	140,9	140,0
XI	120,8	118,9	111,3	119,0	138,7	136,5	137,7	140,7	141,3
XII	120,9	119,0	110,8	119,3	138,7	136,5	137,8	140,1	141,5
2010 I	120,6	119,2	109,9	119,3	138,0	136,2	138,0	138,9	141,6
II	121,6	120,0	110,6	120,6	138,8	137,3	139,0	139,9	143,2

1) Kokonaisindeksi ilman betonirakenteita, työntekijöiden ja työnjohdon palkkoja, välillisiä palkkoja ja matka- ja päivärahoja

Totalindex exkl. betongkonstruktioner, arbetarnas och arbetsledningens löner samt indirekta löner och dagpenning och ersättningen av resekostnader

2) Kaliorakenteiden indeksi ilman työntekijöiden ja työnjohdon palkkoja, välillisiä palkkoja ja matka- ja päivärahoja

Index för bergkonstruktioner exkl. arbetarnas och arbetsledningens löner samt indirekta löner och dagpenning och ersättningen av resekostnader

3) Betonirakenteiden indeksi ilman työntekijöiden ja työnjohdon palkkoja, välillisiä palkkoja ja matka- ja päivärahoja

Index för betongkonstruktioner exkl. arbetarnas och arbetsledningens löner samt indirekta löner och dagpenning och ersättningen av resekostnader

4) Kunno- ja siltapöytä indeksi ilman työntekijöiden ja työnjohdon palkkoja, välillisiä palkkoja ja matka- ja päivärahoja

Index för underhåll exkl. arbetarnas och arbetsledningens löner samt indirekta löner och dagpenning och ersättningen av resekostnader

5) Kokonaisindeksi ilman silta- ja rakennustyötä, työntekijöiden ja työnjohdon palkkoja ja välillisiä palkkoja

Totalindex exkl. brobyggnadsarbete, arbetarnas och arbetsledningens löner samt indirekta löner

6) Kaliorakennustyön indeksi ilman työntekijöiden ja työnjohdon palkkoja ja välillisiä palkkoja

Index för bergbyggnadsarbete exkl. arbetarnas och arbetsledningens löner samt indirekta löner

7) Silta- ja rakennustyön indeksi ilman työntekijöiden ja työnjohdon palkkoja ja välillisiä palkkoja

Index för brobyggnadsarbete exkl. arbetarnas och arbetsledningens löner samt indirekta löner

8) Hoidon ja kunnossapidon indeksi ilman työntekijöiden ja työnjohdon palkkoja ja välillisiä palkkoja

Index för skötsel och underhåll exkl. arbetarnas och arbetsledningens löner samt indirekta löner

Maarakennusalan konekustannusindeksi – Kostnadsindex för anläggningsmaskiner
Indeksit ja vuosimuutos maarakennuskonetyypin mukaan – Index och årsförändring efter anläggningsmaskintyp
Ilman arvonnäveroa – Exkl. mervärdesskatt

2005 = 100								1995 = 100					
Vuosi ja kuukausi	Maarakennuskoneet		Hoito- ja kunnossapitokoneet		Kokonaisindeksi		Ajoneuvonosturit	Maarakennuskoneet	Kunnossapitokoneet	Kokonaisindeksi	Ajoneuvonosturit		
År och månad	Anläggningsmaskiner		Underhållsmaskiner		Totalindex		Mobikranar	Anläggningsmaskiner	Underhållsmaskiner	Totalindex	Mobilkranar		
	(65)	%	(35)	%	(100)	%	%						
1995								100,0	100,0	100,0	100,0		
1996								100,9	101,5	101,1	100,1		
1997								102,2	103,2	102,5	101,3		
1998								102,4	104,4	103,0	102,2		
1999								103,5	106,3	104,3	102,7		
2000								113,4	114,3	113,7	111,3		
2001								115,9	117,3	116,3	113,4		
2002								115,3	118,3	116,2	112,9		
2003								117,4	121,6	118,7	114,9		
2004								122,6	126,1	123,7	119,8		
2005	100,0		100,0		100,0		100,0	131,4	133,9	132,2	127,6		
2006	103,8	3,8	104,5	4,5	104,1	4,1	104,6	4,6	138,5	140,5	139,1	134,6	
2007	107,3	3,4	108,2	3,5	107,6	3,4	109,8	4,9	144,2	146,0	144,8	140,9	
2008	116,0	8,1	117,9	8,9	116,7	8,4	120,7	9,9	158,4	159,2	158,8	156,7	
2009	110,8	-4,5	114,3	-3,0	112,0	-4,0	111,7	-7,5	151,8	154,5	152,9	145,4	
2007	I	103,6	1,9	104,8	2,6	104,0	2,1	105,8	3,5	137,6	140,9	138,7	135,2
	II	104,1	1,8	105,4	2,6	104,6	2,1	106,4	3,5	138,6	141,6	139,6	136,1
	III	105,6	1,8	106,7	2,2	106,0	2,0	107,9	3,7	140,5	143,4	141,5	137,9
	IV	106,4	2,2	107,2	2,3	106,7	2,2	108,3	3,7	142,9	144,8	143,6	139,1
	V	106,5	2,4	107,3	2,5	106,8	2,4	108,3	3,9	142,9	145,0	143,6	139,1
	VI	107,0	2,7	108,0	3,0	107,4	2,8	108,9	4,1	143,9	145,9	144,6	140,0
	VII	107,3	2,7	108,2	2,9	107,6	2,7	109,2	3,9	145,1	146,6	145,7	140,9
	VIII	107,4	2,3	108,3	2,5	107,7	2,4	109,5	3,4	144,9	146,5	145,5	140,9
	IX	108,7	4,3	109,4	4,2	108,9	4,3	112,1	6,2	147,3	147,9	147,6	144,4
	X	109,1	5,1	110,1	4,9	109,5	5,0	112,7	7,0	147,5	148,5	147,9	144,7
	XI	111,1	6,9	111,8	6,5	111,4	6,8	114,2	8,3	149,7	150,3	150,0	146,4
	XII	110,9	6,6	111,7	6,1	111,2	6,4	114,4	8,0	149,6	150,2	149,9	146,5
2008	I	111,3	7,5	112,8	7,7	111,8	7,5	115,5	9,1	151,4	152,6	151,8	149,3
	II	112,0	7,5	115,0	9,2	113,0	8,1	116,2	9,2	151,7	154,6	152,7	149,5
	III	116,0	9,9	117,5	10,2	116,5	10,0	119,8	11,0	157,1	158,3	157,6	154,3
	IV	116,2	9,3	118,0	10,1	116,8	9,5	119,9	10,7	158,2	159,3	158,7	155,4
	V	119,1	11,9	120,4	12,2	119,5	12,0	122,4	13,0	163,2	162,6	163,1	159,4
	VI	120,0	12,1	121,2	12,2	120,4	12,1	123,3	13,2	164,3	163,7	164,3	160,5
	VII	120,0	11,8	121,2	12,0	120,4	11,9	123,5	13,1	164,3	163,8	164,3	160,8
	VIII	117,8	9,7	119,5	10,3	118,4	10,0	121,8	11,3	161,4	161,5	161,6	158,6
	IX	118,1	8,6	119,5	9,3	118,6	8,8	124,1	10,7	161,7	161,5	161,8	161,6
	X	116,5	6,7	118,8	7,9	117,3	7,1	123,3	9,5	159,6	160,5	160,1	160,5
	XI	114,4	2,9	117,0	4,6	115,3	3,5	121,4	6,3	156,7	158,0	157,3	158,0
	XII	110,8	-0,1	114,0	2,1	111,9	0,7	117,0	2,3	151,8	154,0	152,7	152,4
2009	I	110,1	-1,1	113,4	0,5	111,2	-0,6	115,0	-0,4	150,8	153,2	151,8	149,7
	II	108,8	-2,8	113,6	-1,2	110,5	-2,2	112,7	-3,0	149,1	153,5	150,8	146,7
	III	110,8	-4,5	114,2	-2,8	112,0	-3,9	112,2	-6,3	151,8	154,3	152,8	146,1
	IV	110,3	-5,1	113,8	-3,6	111,5	-4,6	111,3	-7,1	151,1	153,7	152,2	145,0
	V	110,1	-7,6	113,6	-5,6	111,3	-6,9	111,0	-9,3	150,8	153,5	151,9	144,6
	VI	111,3	-7,2	114,7	-5,4	112,5	-6,5	112,0	-9,1	152,5	154,9	153,5	145,9
	VII	111,0	-7,5	114,3	-5,7	112,2	-6,8	111,9	-9,4	152,1	154,5	153,1	145,7
	VIII	111,6	-5,3	114,8	-4,0	112,7	-4,8	112,0	-8,1	152,9	155,1	153,8	145,8
	IX	110,6	-6,3	114,0	-4,6	111,8	-5,7	110,4	-11,0	151,5	154,0	152,6	143,8
	X	111,2	-4,6	114,8	-3,4	112,4	-4,1	109,9	-10,9	152,3	155,1	153,5	143,1
	XI	112,0	-2,0	115,4	-1,3	113,2	-1,8	110,8	-8,7	153,5	156,0	154,5	144,3
	XII	111,9	1,0	115,5	1,3	113,2	1,1	110,8	-5,3	153,3	156,0	154,4	144,3
2010	I	112,7	2,4	116,1	2,4	113,9	2,4	111,5	-3,1	154,3	156,8	155,4	145,2
	II	112,5	3,4	116,4	2,5	113,9	3,0	111,2	-1,3	154,1	157,3	155,4	144,8

Maarakennusalan konekustannusindeksi – Kostnadsindex för anläggningsmaskiner
Indeksit kustannustekijöittäin, kokonaisindeksi – Index efter kostnadsfaktorer, totalindex
Ilman arvonlisäveroa – Exkl. mervärdesskatt

2005 = 100

Vuosi ja kuukausi	Palkat	Väilliset palkat	Matka- ja päivärahat	Korjaus ja huolto	Poltto-aineet	Vakuutukset	Pääoman poisto	Rahoituskulut	Hallinto	Kokonaisindeksi	
Ar och månad	Löner	Indirektioner	Res- och dagspenning	Reparation och service	Bränslen	Försäkringar	Kapitalavskrivning	Finansieringskostnader	Förvaltning	Totalindex	
	(25,1)	(17,4)	(3,2)	(10,6)	(15,4)	(2,7)	(17,3)	(3,8)	(4,5)	(100,0)	
2005	100,0	100,0	100,0	100,0	100,0	100,0	100,0	100,0	100,0	100,0	
2006	102,9	102,4	100,5	104,5	106,7	105,5	102,0	120,4	102,7	104,1	
2007	105,7	102,4	104,1	110,2	106,8	106,0	105,6	155,5	105,2	107,6	
2008	111,7	107,1	107,3	117,0	133,5	120,9	109,3	170,2	109,8	116,7	
2009	118,7	112,0	117,0	123,4	94,9	126,5	113,1	85,5	113,9	112,0	
2007	I	103,5	100,2	104,1	109,4	96,7	106,0	103,5	139,8	103,8	104,0
	II	103,5	100,2	104,1	109,4	99,5	106,0	103,6	142,9	103,8	104,6
	III	106,1	102,8	104,1	109,4	99,9	106,0	103,8	146,7	104,5	106,0
	IV	106,1	102,8	104,1	109,5	100,9	106,0	105,6	152,5	104,5	106,7
	V	106,1	102,8	104,1	109,5	102,1	106,0	105,6	151,0	104,5	106,8
	VI	106,1	102,8	104,1	109,5	104,8	106,0	105,8	154,0	104,5	107,4
	VII	106,1	102,8	104,1	109,5	106,2	106,0	105,8	155,8	104,5	107,6
	VIII	106,1	102,8	104,1	109,5	105,8	106,0	105,8	159,4	104,5	107,7
	IX	106,1	102,8	104,1	111,7	109,4	106,0	107,0	164,5	105,8	108,9
	X	106,4	103,1	104,1	111,7	111,3	106,0	107,0	165,7	107,4	109,5
	XI	106,4	103,1	104,1	111,5	124,2	106,0	107,0	163,6	107,5	111,4
	XII	106,4	103,1	104,1	111,6	121,2	106,0	107,0	170,6	107,5	111,2
2008	I	106,4	101,9	107,3	114,0	122,7	120,9	108,0	162,1	107,8	111,8
	II	107,5	103,1	107,3	114,6	125,7	120,9	108,3	166,3	108,0	113,0
	III	112,5	107,9	107,3	114,6	134,5	120,9	108,4	166,4	108,4	116,5
	IV	112,5	107,9	107,3	115,0	136,2	120,9	108,6	164,8	108,4	116,8
	V	112,5	107,9	107,3	116,1	152,8	120,9	108,6	165,2	108,7	119,5
	VI	112,5	107,9	107,3	116,4	157,5	120,9	108,7	167,2	108,8	120,4
	VII	112,5	107,9	107,3	116,4	156,3	120,9	108,7	172,1	108,8	120,4
	VIII	112,5	107,9	107,3	116,6	142,3	120,9	108,8	175,4	109,0	118,4
	IX	112,5	107,9	107,3	117,5	138,8	120,9	110,8	179,6	111,2	118,6
	X	113,0	108,4	107,3	120,2	125,3	120,9	110,9	185,4	112,8	117,3
	XI	113,0	108,4	107,3	121,1	112,3	120,9	110,9	182,6	112,8	115,3
	XII	113,0	108,4	107,3	121,3	97,2	120,9	110,9	155,4	112,7	111,9
2009	I	113,0	107,9	117,0	123,3	91,7	126,5	113,0	134,8	112,7	111,2
	II	113,9	108,8	117,0	123,7	90,7	126,5	113,2	108,0	112,7	110,5
	III	119,6	114,2	117,0	123,7	87,7	126,5	113,2	96,4	113,1	112,0
	IV	119,6	112,4	117,0	123,9	89,0	126,5	113,3	85,8	112,8	111,5
	V	119,6	112,4	117,0	123,6	89,0	126,5	113,3	80,3	113,9	111,3
	VI	119,6	112,4	117,0	123,6	96,9	126,5	113,4	79,1	114,0	112,5
	VII	119,6	112,4	117,0	123,7	94,2	126,5	113,3	81,9	113,9	112,2
	VIII	119,6	112,4	117,0	123,7	99,8	126,5	113,3	73,6	113,9	112,7
	IX	119,6	112,4	117,0	123,2	95,5	126,5	112,8	70,0	114,6	111,8
	X	120,0	112,7	117,0	123,1	99,0	126,5	112,8	68,4	115,0	112,4
	XI	120,0	112,7	117,0	123,1	103,2	126,5	112,8	72,3	115,0	113,2
	XII	120,0	112,7	117,0	122,7	102,3	126,5	112,8	75,5	114,9	113,2
2010	I	120,0	110,6	120,0	122,8	108,2	130,5	112,8	73,9	114,7	113,9
	II	120,0	110,6	120,0	123,9	107,8	130,5	113,4	70,7	114,8	113,9

Maarakennuskoneiden, kunnossapitokoneiden ja ajoneuvonosturien kustannustekijöittäin eriteltyt indeksipisteluvut on saatavissa Tilastokeskukselta.

Index enligt kostnadsfaktorer för anläggningmaskiner, underhållsmaskiner och mobiltjänster kan erhållas vid Statistiska centralen.

Metsäalan konekustannusindeksi – Kostnadsindex för skogsmaskiner
Indeksit metsäkonetyypin mukaan ja vuosimuutos - Index efter skogsmaskintyp och årsförändring
Ilman arvonlisäveroa – Exkl. mervärdesskatt

2005 = 100

1990 = 100

Vuosi ja kuukausi	Metsätraktorit		Hakkuukoneet		Kokonais- indeksi		Metsätraktorit	Hakkuukoneet	Kokonais- indeksi			
	Skogstraktorer	%	Avverknings- maskiner	%	Totalindex					Skogstraktorer	Avverknings- maskiner	Totalindex
					(43)	(57)						
1990					100,0		100,0	100,0	100,0			
1991							102,7	102,4	102,5			
1992							104,5	103,7	104,1			
1993							109,0	109,3	109,1			
1994							113,8	117,0	115,4			
1995							119,2	124,0	121,6			
1996							120,3	124,8	122,6			
1997							120,0	124,1	122,1			
1998							123,4	128,1	125,7			
1999							125,6	130,6	128,1			
2000							133,3	137,4	135,3			
2001							137,6	141,3	139,3			
2002							139,5	144,1	141,7			
2003							142,9	147,5	145,1			
2004							147,3	151,1	149,0			
2005	100,0		100,0		100,0		155,6	158,5	156,8			
2006	104,5	4,5	104,1	4,2	104,3	4,3	162,9	164,7	163,4			
2007	107,7	3,0	107,9	3,6	107,8	3,3	166,8	169,2	167,7			
2008	113,9	5,8	114,0	5,7	114,0	5,7	175,9	177,9	176,5			
2009	109,4	-3,9	108,9	-4,5	109,1	-4,2	168,9	169,9	169,0			
2008	I	110,0	4,7	110,6	5,3	110,4	5,0	169,9	172,5	170,9		
	II	110,6	4,6	111,1	5,2	110,9	5,0	170,7	173,3	171,7		
	III	113,2	6,1	113,2	6,2	113,2	6,2	174,7	176,5	175,2		
	IV	113,3	5,9	113,2	5,9	113,2	5,9	174,9	176,6	175,3		
	V	115,2	7,6	114,8	7,1	115,0	7,3	177,9	179,0	178,0		
	VI	116,2	8,0	115,7	7,5	115,9	7,7	179,4	180,4	179,5		
	VII	116,4	8,0	115,9	7,2	116,1	7,5	179,7	180,7	179,8		
	VIII	115,2	6,7	115,1	6,3	115,2	6,5	177,9	179,6	178,3		
	IX	115,2	6,0	115,4	5,8	115,3	5,9	177,8	180,0	178,5		
	X	115,8	6,3	116,2	6,3	116,0	6,2	178,7	181,2	179,6		
	XI	114,4	3,8	115,1	4,4	114,8	4,2	176,6	179,5	177,8		
	XII	111,5	1,6	112,2	1,5	111,9	1,5	172,2	174,9	173,3		
2009	I	110,3	0,3	110,6	0,0	110,5	0,1	170,4	172,5	171,1		
	II	109,1	-1,4	108,9	-2,0	109,0	-1,7	168,4	169,8	168,7		
	III	108,3	-4,3	108,1	-4,5	108,2	-4,4	167,3	168,5	167,5		
	IV	107,7	-4,9	107,3	-5,2	107,5	-5,1	166,3	167,4	166,5		
	V	107,4	-6,8	106,9	-6,8	107,1	-6,8	165,8	166,8	165,9		
	VI	108,2	-6,9	107,5	-7,1	107,8	-7,0	167,1	167,7	166,9		
	VII	108,5	-6,8	108,1	-6,7	108,3	-6,7	167,5	168,7	167,7		
	VIII	108,7	-5,7	108,0	-6,2	108,3	-6,0	167,8	168,5	167,7		
	IX	108,5	-5,8	108,3	-6,2	108,4	-6,0	167,5	168,9	167,8		
	X	111,6	-3,6	110,7	-4,7	111,1	-4,2	172,2	172,7	172,0		
	XI	112,2	-1,9	111,3	-3,3	111,7	-2,7	173,2	173,6	173,0		
	XII	112,5	0,9	111,4	-0,7	111,9	0,0	173,8	173,8	173,3		
2010	I	112,4	1,9	110,7	0,1	111,4	0,8	173,6	172,6	172,5		
	II	112,4	3,1	110,6	1,6	111,4	2,2	173,6	172,5	172,5		

Metsäalan konekustannusindeksi – Kostnadsindex för skogsmaskiner
Indeksit kustannustekijöittäin, kokonaisindeksi – Index efter kostnadsfaktorer, totalindex
Ilman arvonlisäveroa – Exkl. mervärdesskatt

2005 = 100

Vuosi ja kuukausi	Palkat	Välilliset palkat	Matka- ja majoitus	Poltto- ja voiteluaineet	Korjaus ja huolto	Kuljetukset	Pääoman poisto	Korko- kustannukset	Vakuu- tukset	Hallinto	Kokonais- indeksi	
År och månad	Löner	Indirekta löner	Resa och inkvartering	Bränslen o. smörjmedel	Reparation och service	Transporter	Kapital- avskrivning	Ränte- kostnader	Försäk- ringar	Förvalt- ning	Totalindex	
	(19,0)	(12,1)	(8,0)	(10,1)	(11,1)	(5,8)	(23,5)	(5,7)	(0,9)	(3,7)	(100,0)	
2005	100,0	100,0	100,0	100,0	100,0	100,0	100,0	100,0	100,0	100,0	100,0	
2006	102,8	102,7	105,1	107,1	102,8	106,2	101,5	119,8	104,9	103,4	104,3	
2007	105,1	103,1	108,4	108,5	106,2	110,1	102,1	150,3	103,5	106,3	107,8	
2008	109,9	106,4	112,1	132,7	112,1	119,0	103,0	160,4	105,9	110,1	114,0	
2009	116,1	110,4	116,7	99,2	113,8	121,3	105,6	79,6	112,7	114,0	109,1	
2007	I	103,3	101,3	108,4	99,5	104,5	108,0	101,6	137,2	103,5	104,8	105,1
	II	103,3	101,3	108,4	101,9	104,9	109,5	101,6	140,1	103,5	104,9	105,6
	III	105,4	103,4	108,4	102,3	105,0	109,5	101,6	143,5	103,5	106,1	106,6
	IV	105,4	103,4	108,4	103,1	105,6	109,5	101,6	146,7	103,5	106,2	106,9
	V	105,4	103,4	108,4	104,2	105,8	109,5	102,0	145,9	103,5	106,1	107,1
	VI	105,4	103,4	108,4	106,7	105,8	110,4	102,0	148,5	103,5	106,1	107,6
	VII	105,4	103,4	108,4	108,0	105,9	110,4	102,6	151,1	103,5	106,1	108,0
	VIII	105,4	103,4	108,4	107,6	106,2	110,4	102,6	154,6	103,5	106,1	108,2
	IX	105,4	103,4	108,4	110,8	107,6	110,9	102,6	157,8	103,5	107,2	108,9
	X	105,4	103,4	108,4	112,5	107,9	110,9	102,6	158,9	103,5	107,2	109,2
	XI	105,4	103,4	108,4	124,1	107,8	110,9	102,6	156,9	103,5	107,2	110,2
	XII	105,4	103,4	108,4	121,4	107,8	110,9	102,2	162,9	103,5	107,2	110,2
2008	I	105,4	102,0	111,2	121,5	109,7	114,9	102,7	154,1	105,9	107,9	110,4
	II	105,4	102,0	111,2	124,3	110,0	114,9	102,7	157,6	105,9	108,0	110,9
	III	109,4	105,9	112,3	132,7	110,9	114,9	102,7	157,6	105,9	108,2	113,2
	IV	109,4	105,9	112,3	134,0	111,3	114,9	102,7	155,9	105,9	108,3	113,2
	V	109,4	105,9	112,3	149,4	111,4	116,6	102,7	156,2	105,9	109,9	115,0
	VI	109,4	105,9	112,3	154,8	111,6	120,9	102,7	157,9	105,9	110,0	115,9
	VII	109,4	105,9	112,3	153,7	111,6	120,9	102,8	162,8	105,9	110,0	116,1
	VIII	109,4	105,9	112,3	140,7	112,9	122,1	102,8	165,7	105,9	110,2	115,2
	IX	109,4	105,9	112,3	137,3	113,7	122,1	103,6	168,0	105,9	112,0	115,3
	X	114,1	110,4	112,3	126,2	114,3	122,1	103,6	173,3	105,9	112,1	116,0
	XI	114,1	110,4	112,3	116,1	114,2	122,1	103,6	170,6	105,9	112,1	114,8
	XII	114,1	110,4	112,3	101,9	113,9	122,1	103,6	145,2	105,9	112,0	111,9
2009	I	114,1	109,9	116,7	96,4	114,3	121,5	103,6	123,7	112,7	112,5	110,5
	II	114,1	109,9	116,7	95,6	114,2	121,5	103,6	98,9	112,7	112,4	109,0
	III	114,1	109,9	116,7	93,0	114,3	121,5	103,6	88,3	112,7	114,3	108,2
	VI	114,1	108,0	116,7	94,1	114,2	121,5	103,6	78,5	112,7	114,1	107,5
	V	114,1	108,0	116,7	93,5	114,1	121,5	103,6	73,5	112,7	114,0	107,1
	VI	114,1	108,0	116,7	100,9	114,1	121,5	103,6	72,3	112,7	114,1	107,8
	VII	114,1	108,0	116,7	98,5	113,8	121,5	105,8	76,5	112,7	114,1	108,3
	VIII	114,1	108,0	116,7	103,6	113,7	120,9	105,8	68,7	112,7	114,0	108,3
	IX	114,1	108,0	116,7	99,4	113,4	120,9	108,3	67,3	112,7	114,7	108,4
	X	122,1	115,7	116,7	102,9	113,5	120,9	108,3	65,7	112,7	114,7	111,1
	XI	122,1	115,7	116,7	107,0	113,4	120,9	108,3	69,4	112,7	114,6	111,7
	XII	122,1	115,7	116,7	105,9	113,4	120,9	108,8	72,9	112,7	114,5	111,9
2009	I	122,1	109,4	117,4	111,3	112,7	120,9	108,1	70,8	116,1	113,8	111,4
	II	122,1	109,4	117,4	110,9	113,2	123,6	108,1	67,5	116,1	113,9	111,4

Metsätraktoreiden ja hakkuukoneiden kustannustekijöittäin enteltyt indeksipisteluvut on saatavissa Tilastokeskuksesta.
Index enligt kostnadsfaktorer för skogsmaskiner och avverkningsmaskiner kan erhållas vid Statistikcentralen.

SVT Suomen virallinen tilasto
Finlands officiella statistik
Official Statistics of Finland
Lisätietoja – Förfrågningar – Inquiries

Matias Kemppainen (09) 1734 3564
Tuula Turunen (09) 1734 3369
E-mail: kui.tilastokeskus@stat.fi

Vastaava tilastojohtaja – Ansvarig statistikdirektör –
Director in charge

Kari Molnar

Hinnat ja kustannukset 2010
Priser och kostnader 2010
Prices and costs 2010

Kustannusindeksien menetelmäselosteet (2005=100) Tilastokeskuksen internet -sivuilla.

Maarakennusalan konekustannusindeksi: <http://tilastokeskus.fi/til/markki/men.html>

Metsäalan konekustannusindeksi: <http://tilastokeskus.fi/til/mekki/men.html>.

Maarakennuskustannusindeksi: <http://tilastokeskus.fi/til/maku/men.html>

Julkaisumyynti: Tilastokeskus (09) 1734 2011 myynti@tilastokeskus.fi