

# Maarakennuskustannusindeksi

## Jordbyggnadskostnadsindex

Tilastokeskus  
Tilastokarkisto

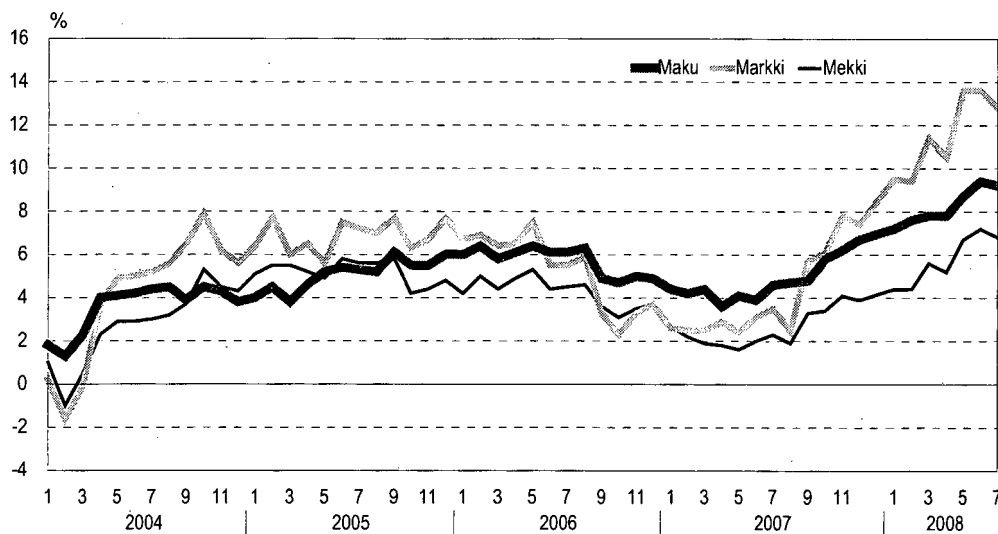
# Maarakennusalan ja metsäalan konekustannusindeksit

## Kostnadsindex för anläggningsmaskiner och skogsmaskiner

2008, heinäkuu – juli

	Kokonaisindeksi Totalindex	Vuosimuutos % Årsförändring %
<b>Maarakennuskustannusindeksi</b> (2000 = 100) <i>Jordbyggnadskostnadsindex</i>	<b>141,4</b>	<b>9,2</b>
<b>Maarakennusalan konekustannusindeksi</b> (2005 = 100) <i>Kostnadsindex för anläggningsmaskiner</i>	<b>120,4</b>	<b>11,9</b>
<b>Metsäalan konekustannusindeksi</b> (2005 = 100) <i>Kostnadsindex för skogsmaskiner</i>	<b>116,1</b>	<b>7,5</b>

Maarakennuskustannusindeksin sekä maarakennusalan ja metsäalan konekustannusindeksien (2000 = 100) vuosimuutokset  
Jordbyggnadskostnadsindex samt kostnadsindex för anläggningsmaskiner och skogsmaskiner (2000 = 100), årsförändringar



## Maarakennuskustannusindeksi – Jordbyggnadskostnadsindex 2000 = 100

Indeksit ja vuosimuutokset työlajeittain % - Index och årsförändringar efter arbetstyp %

Ilman arvonlisäveroa – Exkl. mervärdesskatt

### 2000 = 100

Vuosi ja kuukausi	Pohjaraken- nustyöt	Maarakenne- työt	Kallioraken- nustyöt	Murskaus- työt	Päällystys- työt	Vesihuoltotyöt	Sillanraken- nustyöt	Kokonais- indeksi	Hoito ja kunnossaa- pito										
År och månad	Grundbygg- nadsarbeten	Jordbyggnads- arbeten	Bergbygg- nadsarbeten	Kross- arbeten	Beläggings- arbeten	Vattenförsörj- ningsarbeten	Brobygg- nadsarbeten	Totalindex	Skötsel och underhåll										
	(7)	(34)	(12)	(12)	(12)	(13)	(10)	(100)											
	%	%	%	%	%	%	%	%	%										
2000	100,0	100,0	100,0	100,0	100,0	100,0	100,0	100,0	100,0										
2001	101,7	1,7	104,0	4,0	102,8	2,9	103,3	3,3	101,5	1,6	103,4	3,4	102,0	2,0	103,0	3,1	104,5	4,5	
2002	103,2	1,5	105,6	1,5	105,4	2,4	104,7	1,4	103,2	1,6	104,2	0,7	105,0	3,0	104,7	1,6	107,1	2,5	
2003	105,8	2,6	107,5	1,9	107,4	1,9	107,3	2,5	105,0	1,8	106,0	1,7	108,4	3,3	107,0	2,1	109,4	2,1	
2004	108,4	2,4	111,7	3,8	110,7	3,1	110,7	3,1	108,2	3,0	108,9	2,8	115,7	6,7	110,8	3,6	114,5	4,6	
2005	111,4	2,8	117,4	5,1	116,1	4,9	115,5	4,4	116,9	8,1	114,3	4,9	120,7	4,3	116,5	5,1	119,2	4,2	
2006	115,4	3,5	123,9	5,5	122,6	5,6	122,4	6,0	126,9	8,5	120,9	5,8	125,6	4,1	123,1	5,7	125,6	5,4	
2007	120,4	4,4	129,1	4,2	127,0	3,6	128,0	4,5	131,5	3,6	128,2	6,0	136,2	8,4	129,0	4,8	130,0	3,5	
2006	I	112,8	2,8	120,7	5,5	119,7	7,0	119,1	5,3	125,0	13,9	117,7	5,2	122,1	2,0	120,1	6,0	122,5	4,9
	II	113,7	3,4	122,1	6,4	120,1	6,7	119,5	5,4	126,7	13,9	118,4	5,5	122,4	1,6	121,1	6,4	123,1	5,1
	III	114,0	2,9	121,7	5,5	120,2	6,3	119,9	5,2	128,1	13,2	119,0	5,2	122,9	1,7	121,3	5,8	123,8	4,3
	IV	114,9	3,3	123,2	6,0	122,6	5,6	122,0	6,4	126,9	11,8	120,3	5,9	123,9	2,4	122,5	6,1	124,4	5,1
	V	115,3	3,5	124,2	6,3	122,8	5,8	122,4	6,8	128,5	11,6	120,8	6,4	124,0	2,8	123,3	6,4	125,3	5,2
	VI	115,5	3,6	124,4	5,5	123,2	5,8	122,8	6,3	128,1	10,3	121,2	6,2	125,6	4,7	123,6	6,1	126,1	5,8
	VII	115,7	3,6	124,6	5,7	123,5	6,1	123,3	6,7	126,9	8,1	121,6	6,3	126,0	5,1	123,7	6,1	126,9	5,9
	VIII	115,8	3,8	125,3	5,9	123,8	6,2	123,8	6,9	128,3	8,2	122,1	6,4	127,1	6,1	124,4	6,3	126,8	5,9
	IX	115,7	3,2	125,0	4,6	124,0	4,7	123,9	5,7	127,6	5,6	121,7	5,1	127,4	5,3	124,2	4,9	127,1	6,0
	X	116,9	4,0	125,2	5,0	123,7	4,3	124,1	5,4	125,5	2,5	122,6	5,6	128,2	5,4	124,3	4,7	127,0	5,4
	XI	117,0	4,2	125,3	5,3	123,8	4,6	124,2	5,8	124,9	2,6	122,7	5,8	128,6	5,8	124,4	5,0	127,1	5,4
	XII	117,0	4,2	124,6	4,6	124,0	4,7	124,4	5,9	126,8	2,7	122,8	6,0	129,4	6,2	124,5	4,9	127,5	5,4
2007	I	117,7	4,3	126,5	4,8	124,2	3,7	125,1	5,1	126,5	1,2	123,9	5,3	129,2	5,8	125,3	4,4	127,9	4,4
	II	118,3	4,0	127,9	4,7	124,6	3,8	125,8	5,3	126,6	-0,1	125,3	5,8	129,2	5,6	126,2	4,2	128,6	4,5
	III	119,2	4,5	127,4	4,7	124,9	3,9	126,1	5,1	128,2	0,1	125,9	5,8	131,3	6,8	126,7	4,4	129,5	4,6
	IV	119,5	4,0	127,8	3,7	125,0	2,0	126,2	3,4	126,3	-0,4	127,0	5,6	134,0	8,2	127,0	3,6	129,7	4,3
	V	120,5	4,5	128,1	3,2	126,3	2,9	127,0	3,8	129,1	0,4	127,7	5,7	137,5	10,9	128,3	4,1	129,7	3,5
	VI	120,7	4,5	128,2	3,1	126,4	2,6	127,4	3,7	129,5	1,0	128,0	5,6	137,8	9,7	128,5	3,9	129,8	2,9
	VII	120,9	4,5	129,4	3,9	127,3	3,1	128,3	4,1	130,9	3,2	128,7	5,8	138,7	10,0	129,5	4,6	130,1	2,5
	VIII	120,9	4,4	130,3	4,0	127,6	3,1	128,7	3,9	133,2	3,8	128,9	5,6	139,7	9,9	130,2	4,7	130,6	3,0
	IX	121,4	4,9	130,1	4,1	127,8	3,1	129,2	4,3	132,5	3,8	129,6	6,5	138,3	8,5	130,2	4,8	129,8	2,1
	X	121,9	4,3	131,0	4,6	129,9	5,0	130,3	5,0	135,3	7,8	130,8	6,7	139,5	8,8	131,5	5,8	130,8	3,0
	XI	122,1	4,4	131,3	4,8	130,2	5,1	130,9	5,3	137,8	10,4	131,4	7,1	139,5	8,5	132,1	6,2	131,2	3,2
	XII	122,2	4,4	131,6	5,6	130,3	5,1	131,2	5,5	142,7	12,5	131,3	6,9	139,4	7,8	132,8	6,7	132,8	4,2
2008	I	124,6	5,9	134,1	6,0	131,5	5,9	132,9	6,2	142,5	12,7	133,2	7,5	139,4	7,9	134,4	7,2	133,9	4,7
	II	125,8	6,3	135,9	6,3	133,1	6,8	134,4	6,8	143,4	13,3	134,3	7,2	140,4	8,7	135,8	7,6	136,9	6,5
	III	125,8	5,6	136,4	7,1	133,5	6,9	135,4	7,4	143,5	11,9	135,5	7,6	141,8	8,0	136,5	7,8	137,5	6,2
	IV	126,5	5,8	137,0	7,2	133,8	7,0	136,4	8,1	141,9	12,3	136,4	7,4	142,9	6,7	136,9	7,8	137,5	6,0
	V	129,6	7,5	139,9	9,1	135,1	6,9	138,5	9,0	145,0	12,3	138,4	8,4	145,4	5,7	139,4	8,7	139,2	7,3
	VI	129,5	7,3	140,3	9,4	135,6	7,2	139,3	9,4	148,3	14,5	139,0	8,5	149,2	8,3	140,6	9,4	140,0	7,9
	VII	129,9	7,4	140,9	8,8	135,8	6,6	139,6	8,8	152,2	16,3	139,4	8,3	150,0	8,1	141,4	9,2	140,0	7,6

## Maarakennuskustannusindeksi - Jodbyggnadskostadsindex

2000 = 100					1995 = 100					
Vuosi ja kuukausi	1) M- indeksi	2) K- indeksi	3) S- indeksi	4) H- indeksi	Kokonais- indeksi	1) M- indeksi	2) K- indeksi	3) S- indeksi	4) H- indeksi	
Ar och månad	M-index	K-index	S-index	H-index	Totalindex	M-index	K-index	S-index	H-index	
1995					<b>100,0</b>	100,0	100,0	100,0	100,0	
1996					<b>100,3</b>	100,2	100,8	98,4	100,0	
1997					<b>102,4</b>	101,9	102,6	101,6	102,4	
1998					<b>103,8</b>	103,1	104,5	103,0	104,8	
1999					<b>106,3</b>	105,3	105,9	103,5	107,0	
2000	100,0	100,0	100,0	100,0	<b>114,7</b>	114,9	110,9	114,0	112,4	
2001	102,6	102,7	101,2	104,7	<b>117,6</b>	116,9	113,6	114,8	117,1	
2002	103,8	105,4	104,2	107,3	<b>119,9</b>	118,7	116,8	118,3	120,3	
2003	105,4	108,2	107,3	108,8	<b>122,5</b>	120,7	119,9	121,2	122,5	
2004	109,1	112,6	117,2	114,0	<b>126,8</b>	124,8	124,6	132,3	128,3	
2005	115,0	117,3	123,2	118,9	<b>133,3</b>	131,6	129,8	139,0	133,8	
2006	122,1	123,1	128,1	126,2	<b>140,9</b>	139,7	136,2	144,5	142,0	
2007	128,5	128,5	142,5	131,7	<b>147,7</b>	147,0	142,2	160,8	148,2	
2007	I	124,8	126,0	133,4	129,2	<b>143,5</b>	142,7	139,5	150,6	145,3
	II	125,8	126,7	133,5	130,2	<b>144,5</b>	143,9	140,2	150,6	146,5
	III	126,5	127,0	136,6	131,1	<b>145,0</b>	144,7	140,6	154,1	147,5
	IV	126,5	127,2	140,2	131,5	<b>145,4</b>	144,7	140,8	158,2	147,9
	V	127,3	127,5	144,5	131,4	<b>146,8</b>	145,6	141,1	163,1	147,9
	VI	127,6	127,6	145,0	131,4	<b>147,1</b>	146,0	141,2	163,6	147,9
	VII	128,8	129,0	146,3	131,8	<b>148,2</b>	147,3	142,8	165,1	148,3
	VIII	129,6	129,4	147,8	132,6	<b>149,1</b>	148,3	143,2	166,7	149,2
	IX	129,8	129,6	145,7	131,5	<b>149,0</b>	148,5	143,5	164,4	148,0
	X	130,8	130,2	145,8	132,5	<b>150,5</b>	149,6	144,1	164,5	149,1
	XI	131,7	130,5	145,7	133,1	<b>151,2</b>	150,7	144,5	164,4	149,7
	XII	133,0	130,8	145,5	134,0	<b>152,0</b>	152,1	144,8	164,2	150,8
2008	I	135,3	132,9	146,0	135,7	<b>153,8</b>	154,8	147,1	164,7	152,6
	II	137,1	135,2	147,5	138,9	<b>155,5</b>	156,8	149,7	166,5	156,3
	III	137,8	135,9	149,5	140,0	<b>156,2</b>	157,7	150,4	168,7	157,5
	IV	137,9	136,5	150,8	140,0	<b>156,7</b>	157,7	151,1	170,2	157,5
	V	140,9	138,5	154,3	142,3	<b>159,6</b>	161,2	153,3	174,1	160,1
	VI	142,1	139,2	160,0	143,3	<b>160,9</b>	162,6	154,1	180,5	161,2
	VII	143,4	139,6	161,2	143,2	<b>161,9</b>	164,1	154,5	181,9	161,1

- 1) Kokonaisindeksi ilman sillanrakennustöitä, työntekijöiden ja työnjohdon palkkoja ja välillisiä palkkoja.  
Totalindex exkl. brobyggnadsarbeten, arbetarnas och arbetsledningens löner och indirekta löner.
- 2) Kalliorakennustyön indeksi ilman työntekijöiden ja työnjohdon palkkoja ja välillisiä palkkoja.  
Index för bergbyggnadsarbete exkl. arbetarnas och arbetsledningens löner och indirekta löner.
- 3) Sillanrakennustyön indeksi ilman työntekijöiden ja työnjohdon palkkoja ja välillisiä palkkoja.  
Index för brobyggnadsarbete exkl. arbetarnas och arbetsledningens löner och indirekta löner.
- 4) Hoidon ja kunnossapidon indeksi ilman työntekijöiden ja työnjohdon palkkoja ja välillisiä palkkoja.  
Index för underhåll exkl. arbetarnas och arbetsledningens löner och indirekta löner.

**Maarakennusalan konekustannusindeksi – Kostnadsindex för anläggningsmaskiner**  
**Indeksit ja vuosimuutos maarakennuskonetyypin mukaan – Index och årsförändring efter anläggningsmaskintyp**  
*Ilman arvonlisäveroa – Exkl. mervärdesskatt*

**2005 = 100**

**1995 = 100**

Vuosi ja kuukausi År och månad	Maarakennus- koneet		Hoito- ja kunnos- sapitokoneet		Kokonais- indeksi Totalindex (100)	Ajoneuvo- nosturit		Maarakennus- koneet Anläggnings- maskiner	Kunnossapito- koneet Underhålls- maskiner	Kokonais- indeksi Totalindex	Ajoneuvo- nosturit Mobilkranar		
	(65)	%	(35)	%		%	%						
1995								100,0	100,0	<b>100,0</b>	100,0		
1996								100,9	101,5	<b>101,1</b>	100,1		
1997								102,2	103,2	<b>102,5</b>	101,3		
1998								102,4	104,4	<b>103,0</b>	102,2		
1999								103,5	106,3	<b>104,3</b>	102,7		
2000								113,4	114,3	<b>113,7</b>	111,3		
2001								115,9	117,3	<b>116,3</b>	113,4		
2002								115,3	118,3	<b>116,2</b>	112,9		
2003								117,4	121,6	<b>118,7</b>	114,9		
2004								122,6	126,1	<b>123,7</b>	119,8		
2005		100,0		100,0	<b>100,0</b>		100,0	131,4	133,9	<b>132,2</b>	127,6		
2006		103,8	3,8	104,5	4,5	<b>104,1</b>	4,1	104,6	4,6	<b>138,5</b>	140,5	<b>139,1</b>	134,6
2007		107,3	3,4	108,2	3,5	<b>107,6</b>	3,4	109,8	4,9	<b>144,2</b>	146,0	<b>144,8</b>	140,9
2006	I	101,7	5,5	102,1	5,6	<b>101,8</b>	5,5	102,2	5,5	134,4	136,8	<b>135,2</b>	130,9
	II	102,3	5,3	102,7	5,9	<b>102,4</b>	5,5	102,8	5,6	135,5	137,6	<b>136,2</b>	131,7
	III	103,7	5,1	104,3	5,4	<b>103,9</b>	5,2	104,0	5,1	137,3	139,6	<b>138,0</b>	133,1
	IV	104,1	4,3	104,8	5,3	<b>104,3</b>	4,6	104,5	4,6	139,0	140,7	<b>139,5</b>	134,5
	V	104,0	4,9	104,7	5,8	<b>104,2</b>	5,2	104,3	5,2	139,8	141,2	<b>140,3</b>	135,2
	VI	104,2	3,9	104,8	4,8	<b>104,4</b>	4,2	104,6	4,6	139,7	141,3	<b>140,2</b>	135,4
	VII	104,5	3,8	105,2	4,6	<b>104,8</b>	4,1	105,1	4,7	140,2	141,7	<b>140,7</b>	135,8
	VIII	105,0	3,8	105,7	4,5	<b>105,2</b>	4,0	105,8	4,7	141,5	142,5	<b>141,9</b>	136,9
	IX	104,2	2,2	105,0	3,1	<b>104,5</b>	2,5	105,6	3,9	138,9	141,1	<b>139,7</b>	135,5
	X	103,9	1,5	105,0	2,4	<b>104,3</b>	1,8	105,3	3,1	138,5	141,2	<b>139,4</b>	135,3
	XI	103,9	2,7	105,0	3,6	<b>104,3</b>	3,0	105,5	4,4	138,3	141,1	<b>139,2</b>	135,2
	XII	104,1	2,9	105,3	3,9	<b>104,5</b>	3,2	105,9	4,5	138,5	141,5	<b>139,5</b>	135,6
2007	I	103,6	1,9	104,8	2,6	<b>104,0</b>	2,1	105,8	3,5	137,6	140,9	<b>138,7</b>	135,2
	II	104,1	1,8	105,4	2,6	<b>104,6</b>	2,1	106,4	3,5	138,6	141,6	<b>139,6</b>	136,1
	III	105,6	1,8	106,7	2,2	<b>106,0</b>	2,0	107,9	3,7	140,5	143,4	<b>141,5</b>	137,9
	IV	106,4	2,2	107,2	2,3	<b>106,7</b>	2,2	108,3	3,7	142,9	144,8	<b>143,6</b>	139,1
	V	106,5	2,4	107,3	2,5	<b>106,8</b>	2,4	108,3	3,9	142,9	145,0	<b>143,6</b>	139,1
	VI	107,0	2,7	108,0	3,0	<b>107,4</b>	2,8	108,9	4,1	143,9	145,9	<b>144,6</b>	140,0
	VII	107,3	2,7	108,2	2,9	<b>107,6</b>	2,7	109,2	3,9	145,1	146,6	<b>145,7</b>	140,9
	VIII	107,4	2,3	108,3	2,5	<b>107,7</b>	2,4	109,5	3,4	144,9	146,5	<b>145,5</b>	140,9
	IX	108,7	4,3	109,4	4,2	<b>108,9</b>	4,3	112,1	6,2	147,3	147,9	<b>147,6</b>	144,4
	X	109,1	5,1	110,1	4,9	<b>109,5</b>	5,0	112,7	7,0	147,5	148,5	<b>147,9</b>	144,7
	XI	111,1	6,9	111,8	6,5	<b>111,4</b>	6,8	114,2	8,3	149,7	150,3	<b>150,0</b>	146,4
	XII	110,9	6,6	111,7	6,1	<b>111,2</b>	6,4	114,4	8,0	149,6	150,2	<b>149,9</b>	146,5
2008	I	111,3	7,5	112,8	7,7	<b>111,8</b>	7,5	115,5	9,1	151,4	152,6	<b>151,8</b>	149,3
	II	112,0	7,5	115,0	9,2	<b>113,0</b>	8,1	116,2	9,2	151,7	154,6	<b>152,7</b>	149,5
	III	116,0	9,9	117,5	10,2	<b>116,5</b>	10,0	119,8	11,0	157,1	158,3	<b>157,6</b>	154,3
	IV	116,2	9,3	118,0	10,1	<b>116,8</b>	9,5	119,9	10,7	158,2	159,3	<b>158,7</b>	155,4
	V	119,1	11,9	120,4	12,2	<b>119,5</b>	12,0	122,4	13,0	163,2	162,6	<b>163,1</b>	159,4
	VI	120,0	12,1	121,2	12,2	<b>120,4</b>	12,1	123,3	13,2	164,3	163,7	<b>164,3</b>	160,5
	VII	120,0	11,8	121,2	12,0	<b>120,4</b>	11,9	123,5	13,1	164,3	163,8	<b>164,3</b>	160,8

**Maarakennusalan konekustannusindeksi – Kostnadsindex för anläggningsmaskiner**  
**Indeksit kustannustekijöittäin, kokonaisindeksi – Index efter kostnadsfaktorer, totalindex**  
*Ilman arvonlisäveroa – Exkl. mervärdesskatt*

**2005 = 100**

Vuosi ja kuukausi	Palkat	Välilliset palkat	Matka- ja päivärahat	Korjaus ja huolto	Poltto- aineet	Vakuu- tukset	Pääoman poisto	Rahoitus- kulut	Hallinto	<b>Kokonais- indeksi</b>	
År och månad	Löner	Indirekta löner	Res- och dagspenning	Reparation och service	Bränslen	Försäk- ringar	Kapital avskrivning	Finansiering- kostnader	Förvaltning	<b>Totalindex</b>	
	(25,1)	(17,4)	(3,2)	(10,6)	(15,4)	(2,7)	(17,3)	(3,8)	(4,5)	(100,0)	
2005	100,0	100,0	100,0	100,0	100,0	100,0	100,0	100,0	100,0	<b>100,0</b>	
2006	102,9	102,4	100,5	104,5	106,7	105,5	102,0	120,4	102,7	<b>104,1</b>	
2007	105,7	102,4	104,1	110,2	106,8	106,0	105,6	155,5	105,2	<b>107,6</b>	
2006	I	101,0	100,4	100,5	101,0	105,3	105,5	101,2	104,9	101,3	<b>101,8</b>
	II	101,0	100,4	100,5	103,6	105,4	105,5	101,7	109,5	101,4	<b>102,4</b>
	III	103,2	102,7	100,5	103,7	107,5	105,5	101,9	113,7	101,4	<b>103,9</b>
	IV	103,2	102,7	100,5	104,2	109,6	105,5	101,9	115,2	101,6	<b>104,3</b>
	V	103,2	102,7	100,5	104,3	109,6	105,5	101,9	112,3	101,7	<b>104,2</b>
	VI	103,2	102,7	100,5	104,4	109,4	105,5	101,9	115,8	102,6	<b>104,4</b>
	VII	103,2	102,7	100,5	104,4	111,0	105,5	101,9	117,8	103,5	<b>104,8</b>
	VIII	103,2	102,7	100,5	104,4	111,8	105,5	102,0	125,5	103,6	<b>105,2</b>
	IX	103,2	102,7	100,5	105,6	104,8	105,5	102,3	129,7	103,7	<b>104,5</b>
	X	103,5	103,0	100,5	105,7	102,8	105,5	102,3	129,4	103,7	<b>104,3</b>
	XI	103,5	103,0	100,5	105,8	101,7	105,5	102,3	133,5	103,9	<b>104,3</b>
	XII	103,5	103,0	100,5	106,9	101,3	105,5	102,3	137,3	104,3	<b>104,5</b>
2007	I	103,5	100,2	104,1	109,4	96,7	106,0	103,5	139,8	103,8	<b>104,0</b>
	II	103,5	100,2	104,1	109,4	99,5	106,0	103,6	142,9	103,8	<b>104,6</b>
	III	106,1	102,8	104,1	109,4	99,9	106,0	103,8	146,7	104,5	<b>106,0</b>
	IV	106,1	102,8	104,1	109,5	100,9	106,0	105,6	152,5	104,5	<b>106,7</b>
	V	106,1	102,8	104,1	109,5	102,1	106,0	105,6	151,0	104,5	<b>106,8</b>
	VI	106,1	102,8	104,1	109,5	104,8	106,0	105,8	154,0	104,5	<b>107,4</b>
	VII	106,1	102,8	104,1	109,5	106,2	106,0	105,8	155,8	104,5	<b>107,6</b>
	VIII	106,1	102,8	104,1	109,5	105,8	106,0	105,8	159,4	104,5	<b>107,7</b>
	IX	106,1	102,8	104,1	111,7	109,4	106,0	107,0	164,5	105,8	<b>108,9</b>
	X	106,4	103,1	104,1	111,7	111,3	106,0	107,0	165,7	107,4	<b>109,5</b>
	XI	106,4	103,1	104,1	111,5	124,2	106,0	107,0	163,6	107,5	<b>111,4</b>
	XII	106,4	103,1	104,1	111,6	121,2	106,0	107,0	170,6	107,5	<b>111,2</b>
2008	I	106,4	101,9	107,3	114,0	122,7	120,9	108,0	162,1	107,8	<b>111,8</b>
	II	107,5	103,1	107,3	114,6	125,7	120,9	108,3	166,3	108,0	<b>113,0</b>
	III	112,5	107,9	107,3	114,6	134,5	120,9	108,4	166,4	108,4	<b>116,5</b>
	IV	112,5	107,9	107,3	115,0	136,2	120,9	108,6	164,8	108,4	<b>116,8</b>
	V	112,5	107,9	107,3	116,1	152,8	120,9	108,6	165,2	108,7	<b>119,5</b>
	VI	112,5	107,9	107,3	116,4	157,5	120,9	108,7	167,2	108,8	<b>120,4</b>
	VII	112,5	107,9	107,3	116,4	156,3	120,9	108,7	172,1	108,8	<b>120,4</b>

Maarakennuskoneiden, kunnossapitokoneiden ja ajoneuvonosturien kustannustekijöittäin eritellyt indeksipisteluvut on saatavissa Tilastokeskuksesta.  
 Index enligt kostnadsfaktorer för anläggningsmaskiner, underhållsmaskiner och mobilkranar kan erhållas vid Statistikcentralen.

**Metsäalan konekustannusindeksi – Kostnadsindex för skogsmaskiner**  
**Indeksit metsäkonetyypin mukaan ja vuosimuutos - Index efter skogsmaskintyp och årsförändring**  
*Ilman arvonnäisäveroä – Exkl. mervärdesskatt*

2005 = 100							1990 = 100			
Vuosi ja kuukausi	Metsätraktorit		Hakkuukoneet		Kokonaisindeksi		Metsätraktorit	Hakkuukoneet	Kokonaisindeksi	
Är och månad	Skogstraktorer		Ävverkningsmaskiner		Totalindex		Skogstraktorer	Ävverkningsmaskiner	Totalindex	
	(43)	%	(57)	%	(100)	%				
1990							100,0	100,0	100,0	
1991							102,7	102,4	102,5	
1992							104,5	103,7	104,1	
1993							109,0	109,3	109,1	
1994							113,8	117,0	115,4	
1995							119,2	124,0	121,6	
1996							120,3	124,8	122,6	
1997							120,0	124,1	122,1	
1998							123,4	128,1	125,7	
1999							125,6	130,6	128,1	
2000							133,3	137,4	135,3	
2001							137,6	141,3	139,3	
2002							139,5	144,1	141,7	
2003							142,9	147,5	145,1	
2004							147,3	151,1	149,0	
2005	100,0		100,0		100,0		155,6	158,5	156,8	
2006	104,5	4,5	104,1	4,2	104,3	4,3	162,9	164,7	163,4	
2007	107,7	3,0	107,9	3,6	107,8	3,3	166,8	169,2	167,7	
2007	I	105,1	3,2	105,1	3,4	105,1	3,3	162,8	165,3	163,8
	II	105,7	2,7	105,6	3,0	105,6	2,9	163,6	165,9	164,4
	III	106,7	2,3	106,5	2,6	106,6	2,5	165,1	167,3	165,9
	IV	107,0	2,3	106,9	2,7	106,9	2,5	165,9	168,0	166,6
	V	107,1	2,4	107,1	3,0	107,1	2,8	166,0	168,3	166,8
	VI	107,6	2,6	107,6	3,2	107,6	2,9	166,6	168,8	167,4
	VII	107,8	2,5	108,1	3,4	108,0	3,0	167,4	169,9	168,3
	VIII	108,0	2,2	108,3	3,1	108,2	2,7	167,3	169,9	168,3
	IX	108,7	3,3	109,1	3,9	108,9	3,7	168,7	171,3	169,7
	X	109,0	3,8	109,3	4,4	109,2	4,1	168,8	171,3	169,7
	XI	110,2	4,8	110,2	5,0	110,2	4,9	170,1	172,1	170,8
	XII	109,8	4,2	110,5	5,0	110,2	4,6	169,4	172,2	170,5
2008	I	110,0	4,7	110,6	5,3	110,4	5,0	169,9	172,5	170,9
	II	110,6	4,6	111,1	5,2	110,9	5,0	170,7	173,3	171,7
	III	113,2	6,1	113,2	6,2	113,2	6,2	174,7	176,5	175,2
	IV	113,3	5,9	113,2	5,9	113,2	5,9	174,9	176,6	175,3
	V	115,2	7,6	114,8	7,1	115,0	7,3	177,9	179,0	178,0
	VI	116,2	8,0	115,7	7,5	115,9	7,7	179,4	180,4	179,5
	VII	116,4	8,0	115,9	7,2	116,1	7,5	179,7	180,7	179,8

**Metsäalan konekustannusindeksi – Kostnadsindex för skogsmaskiner**  
**Indeksit kustannustekijöittäin, kokonaisindeksi – Index efter kostnadsfaktorer, totalindex**  
*Ilman arvonlisäveroa – Exkl. mervärdesskatt*

**2005 = 100**

Vuosi ja kuukausi	Palkat	Väilliset palkat	Matka- ja majoitus	Poltto- ja voiteluaineet	Korjaus ja huolto	Kuljetukset	Pääoman poisto	Korko- kustannukset	Vakuu- tukset	Hallinto	<b>Kokonais- indeksi</b>	
Ar och månad	Löner	Indirekta löner	Resa och inkvartering	Bränslen o. smörjmedel	Reparation och service	Transporter	Kapital- avskrivning	Ränte- kostnader	Försäk- ringar	Förvalt- ning	<b>Totalindex</b>	
	(19,0)	(12,1)	(8,0)	(10,1)	(11,1)	(5,8)	(23,5)	(5,7)	(0,9)	(3,7)	(100,0)	
2005	100,0	100,0	100,0	100,0	100,0	100,0	100,0	100,0	100,0	100,0	<b>100,0</b>	
2006	102,8	102,7	105,1	107,1	102,8	106,2	101,5	119,8	104,9	103,4	<b>104,3</b>	
2007	105,1	103,1	108,4	108,5	106,2	110,1	102,1	150,3	103,5	106,3	<b>107,8</b>	
2006	I	100,5	100,3	100,0	105,1	101,2	102,6	101,5	105,3	104,9	102,2	<b>101,7</b>
	II	100,5	100,3	105,5	105,6	101,6	105,6	101,5	109,3	104,9	102,2	<b>102,7</b>
	III	103,3	103,1	105,5	107,7	101,8	105,6	101,5	113,4	104,9	102,9	<b>104,0</b>
	IV	103,3	103,1	105,5	109,5	101,9	105,6	101,5	114,8	104,9	103,1	<b>104,3</b>
	V	103,3	103,1	105,5	109,4	102,7	105,6	101,5	111,9	104,9	103,1	<b>104,2</b>
	VI	103,3	103,1	105,5	109,3	102,9	106,9	101,5	115,4	104,9	103,2	<b>104,5</b>
	VII	103,3	103,1	105,5	110,7	103,1	106,9	101,5	117,4	104,9	103,9	<b>104,8</b>
	VIII	103,3	103,1	105,5	111,4	103,2	106,9	101,5	124,9	104,9	103,9	<b>105,3</b>
	IX	103,3	103,1	105,5	105,8	103,7	106,9	101,5	128,7	104,9	104,0	<b>105,0</b>
	X	103,3	103,1	105,5	104,3	103,7	106,9	101,5	128,4	104,9	104,0	<b>104,9</b>
	XI	103,3	103,1	105,5	103,5	103,9	106,9	101,5	132,4	104,9	104,1	<b>105,0</b>
	XII	103,3	103,1	105,5	103,2	104,0	108,0	101,5	136,2	104,9	104,5	<b>105,3</b>
2007	I	103,3	101,3	108,4	99,5	104,5	108,0	101,6	137,2	103,5	104,8	<b>105,1</b>
	II	103,3	101,3	108,4	101,9	104,9	109,5	101,6	140,1	103,5	104,9	<b>105,6</b>
	III	105,4	103,4	108,4	102,3	105,0	109,5	101,6	143,5	103,5	106,1	<b>106,6</b>
	IV	105,4	103,4	108,4	103,1	105,6	109,5	101,6	146,7	103,5	106,2	<b>106,9</b>
	V	105,4	103,4	108,4	104,2	105,8	109,5	102,0	145,9	103,5	106,1	<b>107,1</b>
	VI	105,4	103,4	108,4	106,7	105,8	110,4	102,0	148,5	103,5	106,1	<b>107,6</b>
	VII	105,4	103,4	108,4	108,0	105,9	110,4	102,6	151,1	103,5	106,1	<b>108,0</b>
	VIII	105,4	103,4	108,4	107,6	106,2	110,4	102,6	154,6	103,5	106,1	<b>108,2</b>
	IX	105,4	103,4	108,4	110,8	107,6	110,9	102,6	157,8	103,5	107,2	<b>108,9</b>
	X	105,4	103,4	108,4	112,5	107,9	110,9	102,6	158,9	103,5	107,2	<b>109,2</b>
	XI	105,4	103,4	108,4	124,1	107,8	110,9	102,6	156,9	103,5	107,2	<b>110,2</b>
	XII	105,4	103,4	108,4	121,4	107,8	110,9	102,2	162,9	103,5	107,2	<b>110,2</b>
2008	I	105,4	102,0	111,2	121,5	109,7	114,9	102,7	154,1	105,9	107,9	<b>110,4</b>
	II	105,4	102,0	111,2	124,3	110,0	114,9	102,7	157,6	105,9	108,0	<b>110,9</b>
	III	109,4	105,9	112,3	132,7	110,9	114,9	102,7	157,6	105,9	108,2	<b>113,2</b>
	IV	109,4	105,9	112,3	134,0	111,3	114,9	102,7	155,9	105,9	108,3	<b>113,2</b>
	V	109,4	105,9	112,3	149,4	111,4	116,6	102,7	156,2	105,9	109,9	<b>115,0</b>
	VI	109,4	105,9	112,3	154,8	111,6	120,9	102,7	157,9	105,9	110,0	<b>115,9</b>
	VII	109,4	105,9	112,3	153,7	111,6	120,9	102,8	162,8	105,9	110,0	<b>116,1</b>

Metsätraktoreiden ja hakkukoneiden kustannustekijöittäin eritellyt indeksipisteluvut on saatavissa Tilastokeskuksesta.

Index enligt kostnadsfaktorer för skogsmaskiner och avverkningsmaskiner kan erhållas vid Statistikcentralen.

SVT Suomen virallinen tilasto  
Finlands officiella statistik  
Official Statistics of Finland  
Lisätietoja – Förfrågningar – Inquiries

Hinnat ja kustannukset 2008  
Priser och kostnader 2008  
Prices and costs 2008

Toni Udd (09) 1734 3380  
Tuula Turunen (09) 1734 3369  
E-mail: [kui.tilastokeskus@stat.fi](mailto:kui.tilastokeskus@stat.fi)

Vastaava tilastojohtaja – Ansvarig statistikdirektör –  
Director in charge

Kari Molnar

## Lisää tietoa indekseistä

### Tilastokeskuksen internet-sivuilla:

Maarakennuskustannusindeksin 2000=100 menetelmäseloste (<http://tilastokeskus.fi/til/maku/men.html>)  
Maarakennusalan konekustannusindeksin 2000=100 menetelmäseloste (<http://tilastokeskus.fi/til/markki/men.html>)  
Metsäalan konekustannusindeksin 2005=100 menetelmäseloste (<http://tilastokeskus.fi/til/mekki/men.html>)  
Muista hinta- ja kustannusindekseistä löytyy tietoa indeksien omilta kotisivuilta, joihin pääsee osoitteesta  
<http://tilastokeskus.fi/til/hin.html>

### Kuukausitulosteet ja erityisindeksit:

[kui.tilastokeskus@tilastokeskus.fi](mailto:kui.tilastokeskus@tilastokeskus.fi)  
Tuula Turunen (09) 1734 3369  
Toni Udd (09) 1734 3380

### Julkaisumyynti:

Tilastokeskus (09) 1734 2011  
[myynti@tilastokeskus.fi](mailto:myynti@tilastokeskus.fi)

Asiakaspalaute: [www.tilastokeskus.fi/palaute](http://www.tilastokeskus.fi/palaute)