

POSKI-luokitellut geologiset muodostumat ja pohjavesialueet Uudellamaalla ja Itä-Uudellamaalla

POSKI-klassificerade geologiska enheter och grundvattenområden i Nyland och Östra Nyland

Maaperän kivainesalueet
Stenmaterialområden i jord

Pohjavesialueet
Grundvattenområden

Maa-ainesten ottoon soveltumattomat alueet (E)
Områden olämpliga för täktverksamhet

Maa-ainesten ottoon osittain soveltuvat alueet (O)
Områden delvis lämpliga för täktverksamhet

Pienet maa-ainesten ottoon osittain soveltuvat alueet, jolla ei ainearvituksella ole tällä hetkellä maakunnallista merkitystä (P)
Små områden delvis lämpliga för täktverksamhet, saknar i dag regional betydelse p.g.a. små materialmängder

Maa-ainesten ottoon soveltuvat alueet (M)
Områden lämpliga för täktverksamhet

Kalliopeirän kivainesalueet
Stenmaterialområden i berg

Maa-ainesten ottoon soveltumattomat alueet (E)
Områden olämpliga för täktverksamhet

Maa-ainesten ottoon osittain soveltuvat alueet (O)
Områden delvis lämpliga för täktverksamhet

Maa-ainesten ottoon soveltuvat alueet (M)
Områden lämpliga för täktverksamhet

Paikkatietoanalyysin kivainesalueet
Stenmaterialområden, utvärda med geografisk dataanalys

Maa-ainesten ottoon soveltumattomat alueet (E)
Områden olämpliga för täktverksamhet

Maa-ainesten ottoon osittain soveltuvat alueet (O)
Områden delvis lämpliga för täktverksamhet

Maa-ainesten ottoon soveltuvat alueet (M)
Områden lämpliga för täktverksamhet

Maakuntalittoraja
Gräns mellan landskapsförbund

Kuntaraja
Kommungräns

Mittakaava / Skala 1:200 000

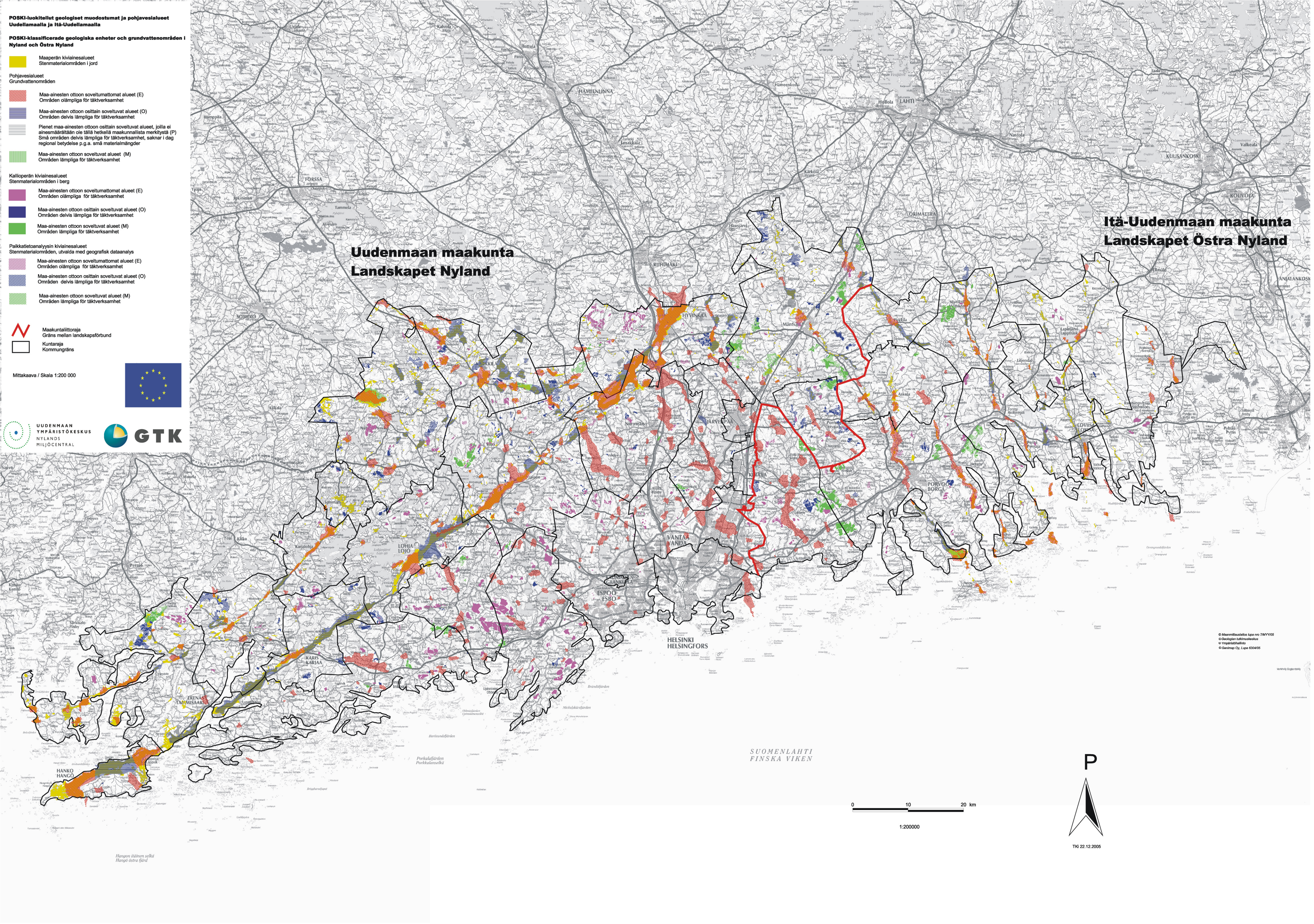


UUDENMAAN YMPÄRISTÖKESKUS
NYLANDS MILJÖCENTRAL



Uudenmaan maakunta
Landskapet Nyland

Itä-Uudenmaan maakunta
Landskapet Östra Nyland



SUOMENLAHTI
FINSKA VIKEN

0 10 20 km

1:200000



T10 22.12.2005

Hangon lännen selkä
Hangö östra gård

© Maanmittauslaitos, loppu no 74111005
© Geologian tutkimuskeskus
© Topografinstituutti
© Geonmap Oy, Loppu 630405