

Uudenmaan ja Itä-Uudenmaan pohjavesialueet, Natura-alueet sekä luonnon ja maisemasuojelun kannalta arvokkaat harju- ja kallioalueet

Grundvattenområden, Natura-områden samt ås- och bergsområden, som är värdefulla med hänsyn till natur- och landskapsskydd i Nyland och Östra Nyland

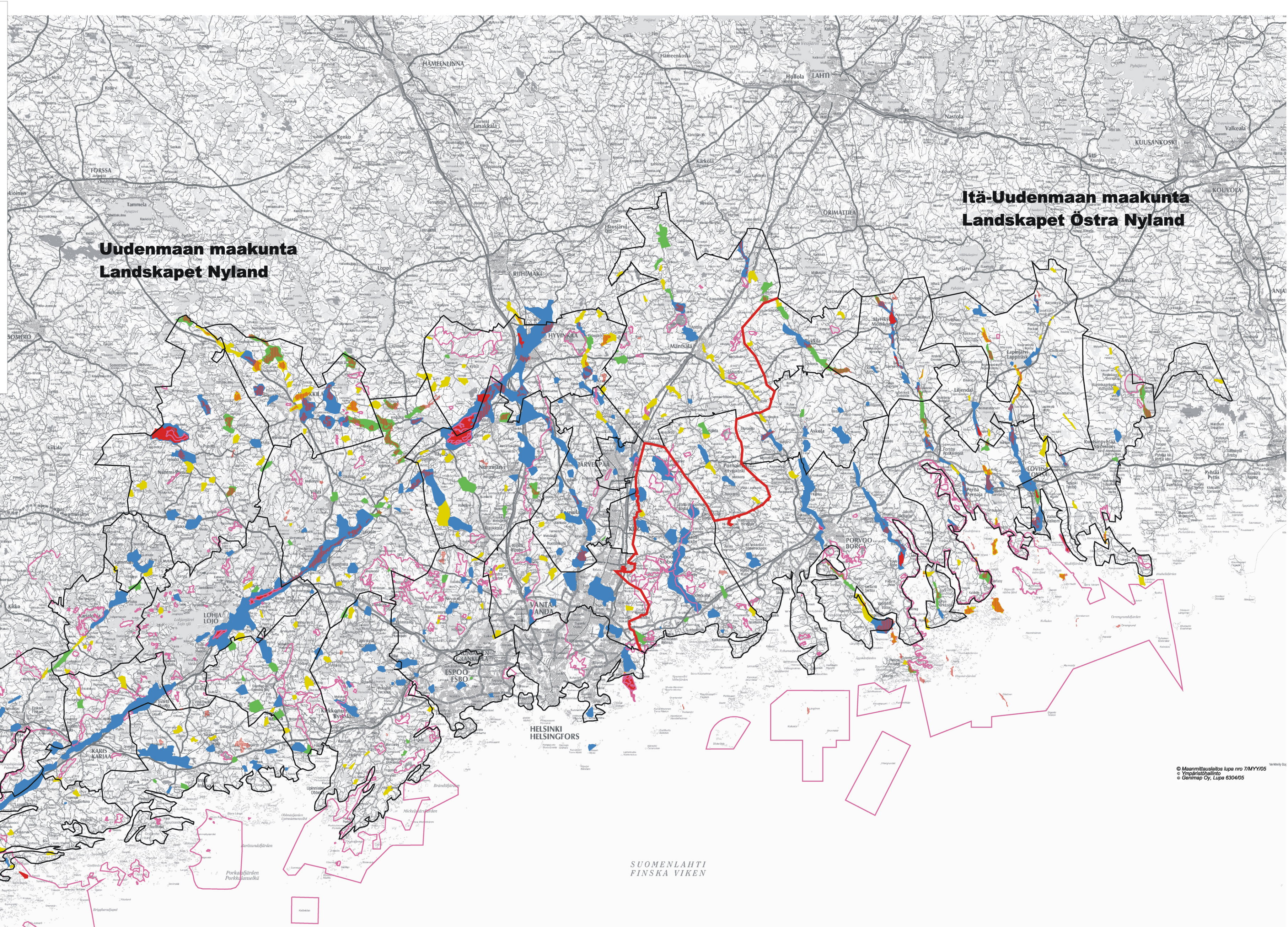
- Pohjavesialueet - Grundvattenområden**
- Vedenhankintaa varten tärkeä pohjavesialue
Grundvattenområde av vikt för vattenförsörjningen
 - Vedenhankintaan soveltuva pohjavesialue
Grundvattenområde som lämpar sig för vattenförsörjning
 - Muu pohjavesialue
Övrigt grundvattenområde
- Natura-alue**
Natura område
- Valtakunnalliseen harjensuojeluohjelmaan kuuluva harjualue
Åsområde som ingår i det riksomfattande åsskyddsprogrammet

POSKI-projektin luontoinventointi
POSKI-projektets naturinventeringar

- Arvokas harjualue
Värdefullt åsområde
- Arvokas kallioalue
Värdefullt bergsområde

- Maakuntaliittoraja
Gräns mellan landskapsförbund
- Kuntaraja
Kommungräns

Mittakaava / Skala 1:200 000

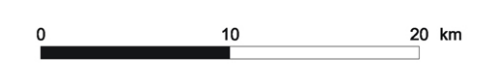


Itä-Uudenmaan maakunta
Landskapet Östra Nyland

Uudenmaan maakunta
Landskapet Nyland

SUOMENLAHTI
FINSKA VIKEN

© Maanmittauslaitos lupa nro 7/MYY/05
© Ympäristöhallinto
© Genimap Oy, Lupa 6304/05



1:200000



TKI 22.12.2005