





Uudenmaan ja Itä-Uudenmaan maa- ja kallioperän kiviainesvarat


Stenmaterialtillgångar i jord och berg i Nyland och Östra Nyland



Maaperän kiviainesvarat
Stenmaterialtillgångar i jord

-  Hiikkavaltainen alue
Sanddominerat område
-  Soravaltainen alue
Grusdominerat område

Kallioperän kiviainesalueet
Stenmaterialtillgångar i berg

-  Laadultaan rakentamiseen soveltuvat kalliokiviainekset
Stenmaterial av kvalitet som lämpar sig för byggnade
-  Heikkolaatuiset kalliokiviainekset
Stenmaterial av sämre kvalitet

 Maa-aineslain mukaiset ottoalueet heinäkuussa 2005
Täktområden enligt marktäktlagen i juli 2005

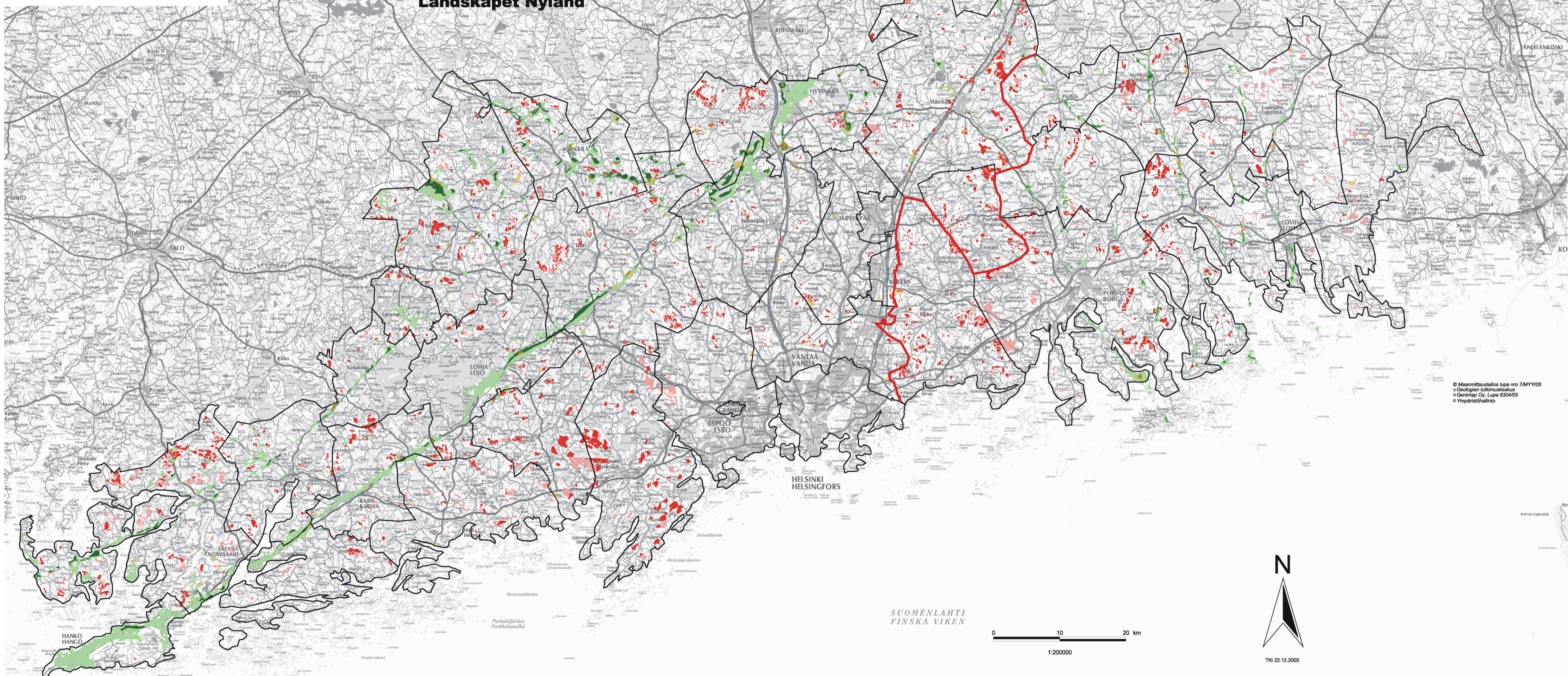
-  Maakuntaliittoraja
Gräns mellan landskapsförbund
-  Kuntaraja
Kommungräns

Mittakaava / Skala 1:200 000



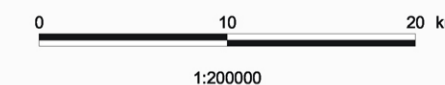
**Uudenmaan maakunta
Landskapet Nyland**

**Itä-Uudenmaan maakunta
Landskapet Östra Nyland**



© Maanmittauslaitos lupa nro 7MYY/05
© Geologian tutkimuskeskus
© Genimap Oy, Lupa 6304/05
© Ympäristöhallinto

SUOMENLAHTI
FINSKA VIKEN



1:200000



TKG 22.12.2005